

MONITORAMENTO HIDROLÓGICO

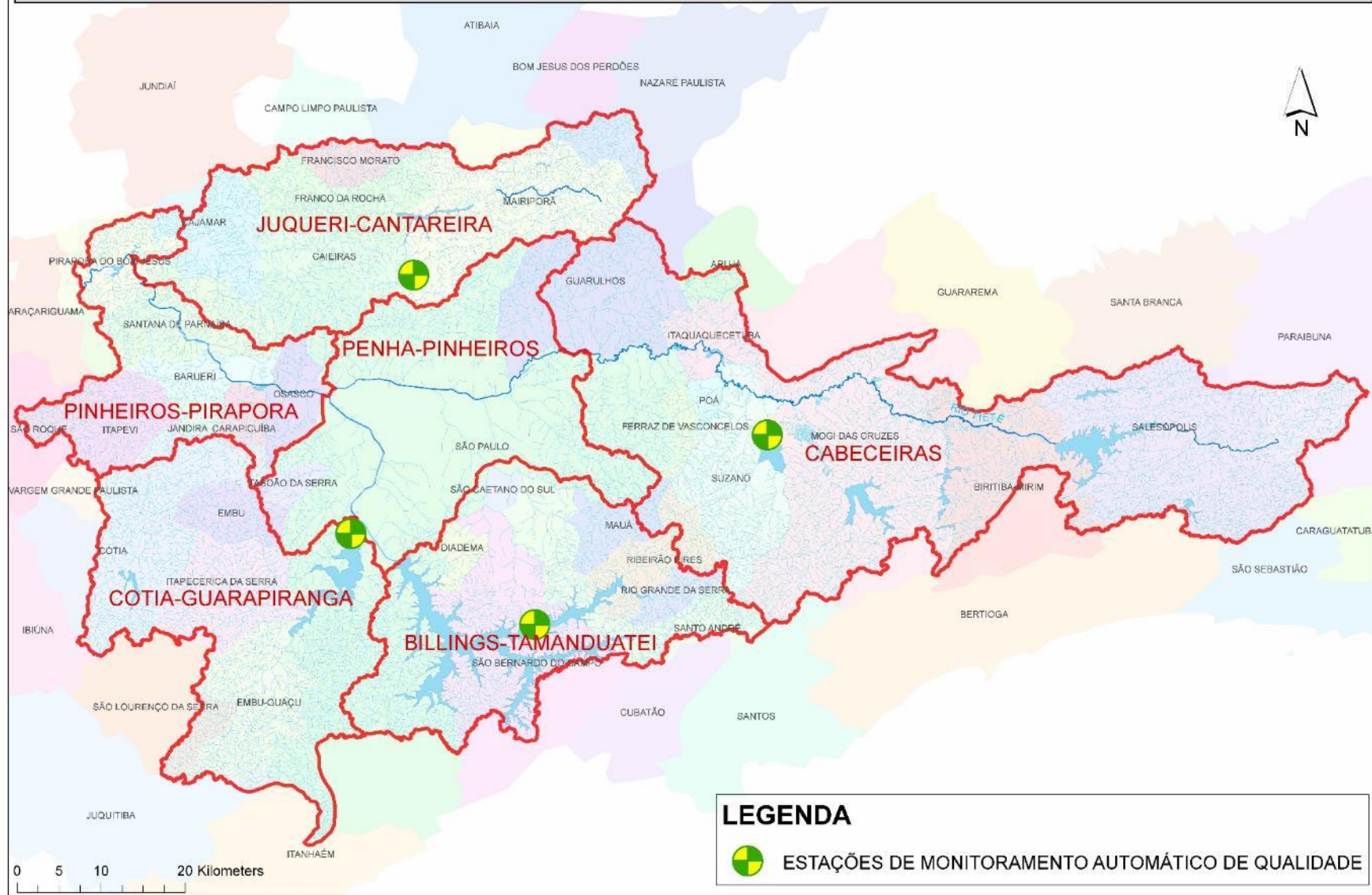
BOLETIM MANANCIASIS

Bacia Hidrográfica do Alto Tietê
(CBH-AT)

Julho 2023

Localização dos Pontos de Monitoramento

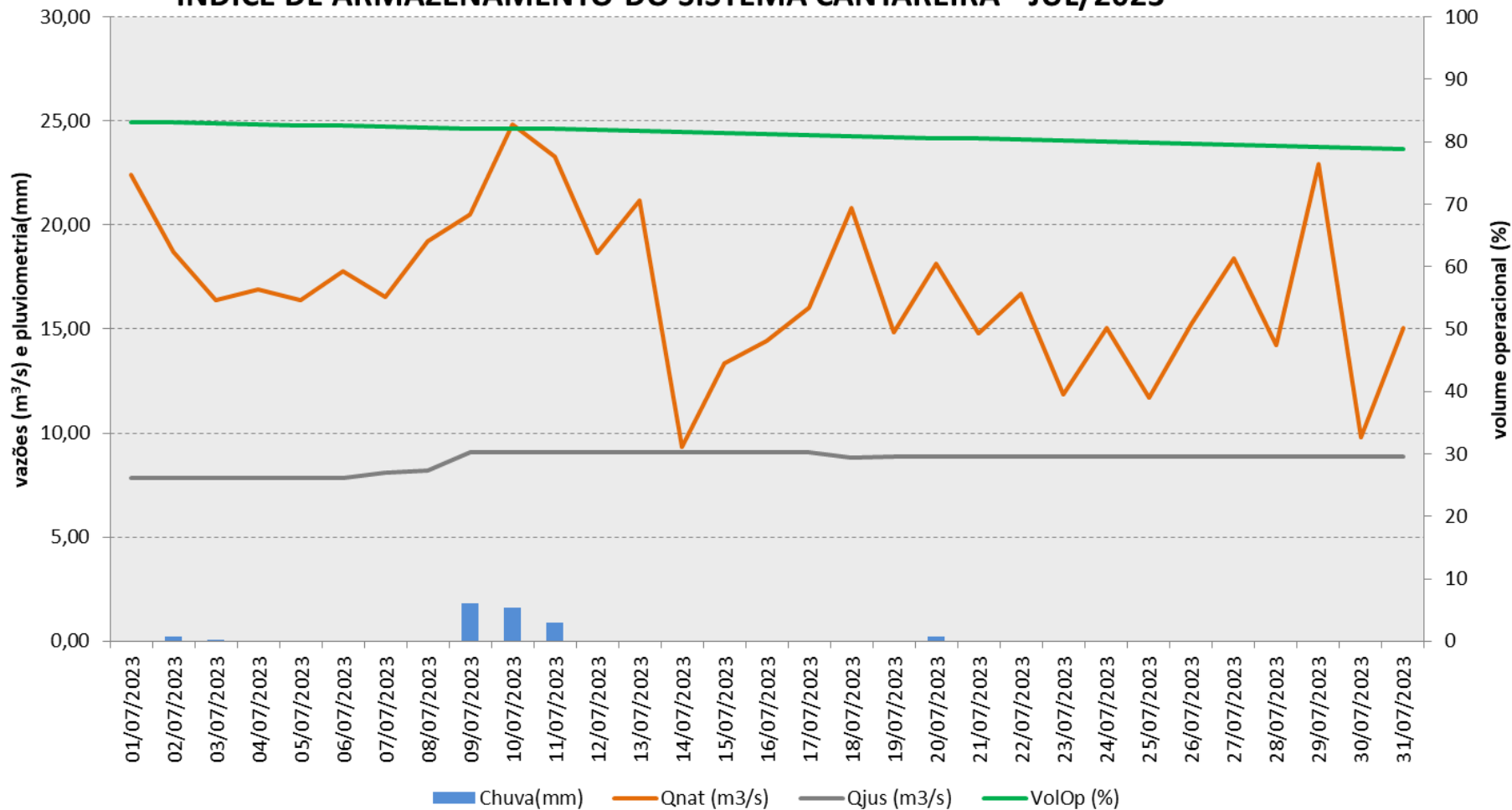
MAPA MONITORAMENTO DA BACIA HIDROGRÁFICA DO ALTO TIETÊ



MANANCIAIS - ALTO TIETÊ

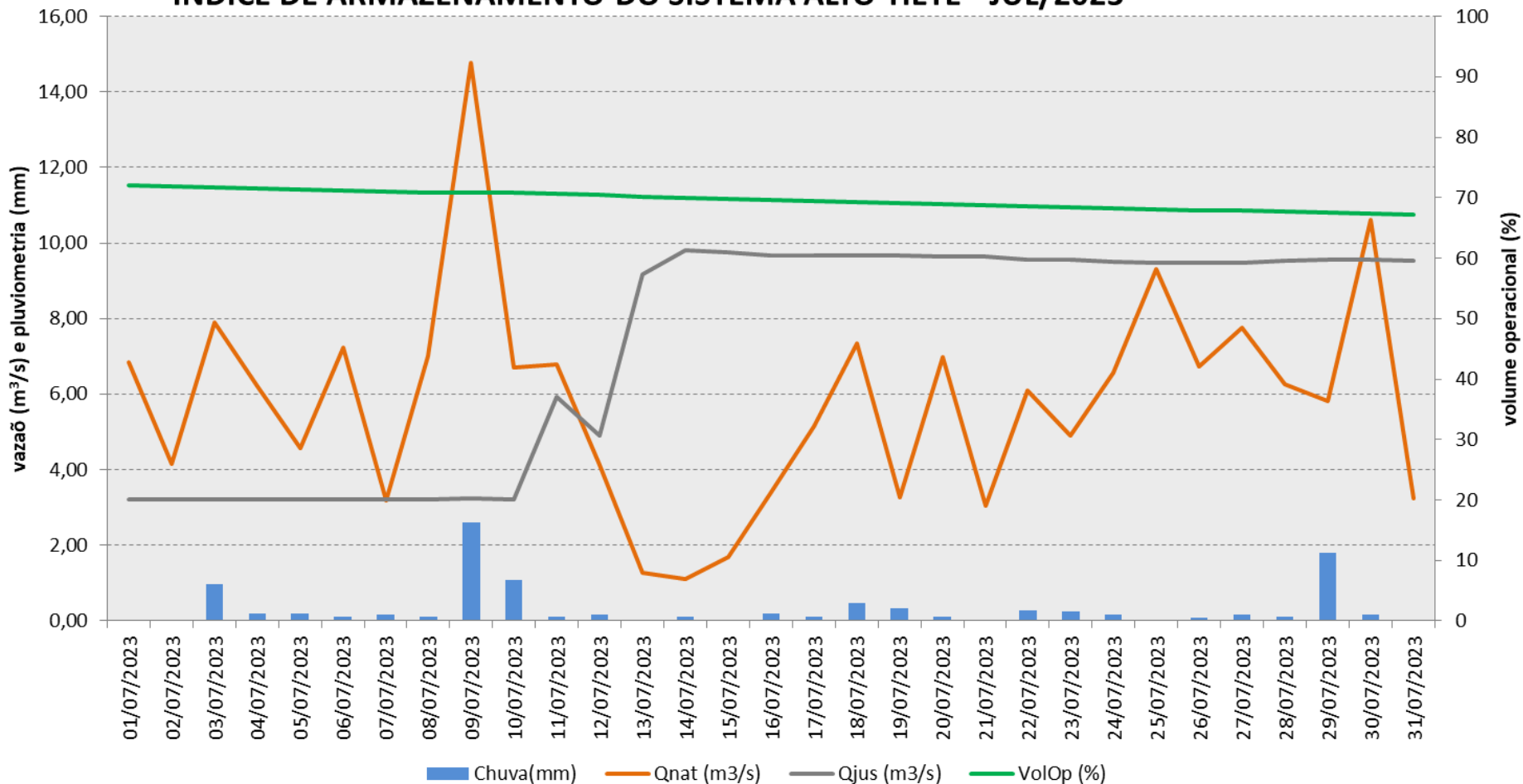
Condições de Armazenamento do Sistema Cantareira

ÍNDICE DE ARMAZENAMENTO DO SISTEMA CANTAREIRA - JUL/2023



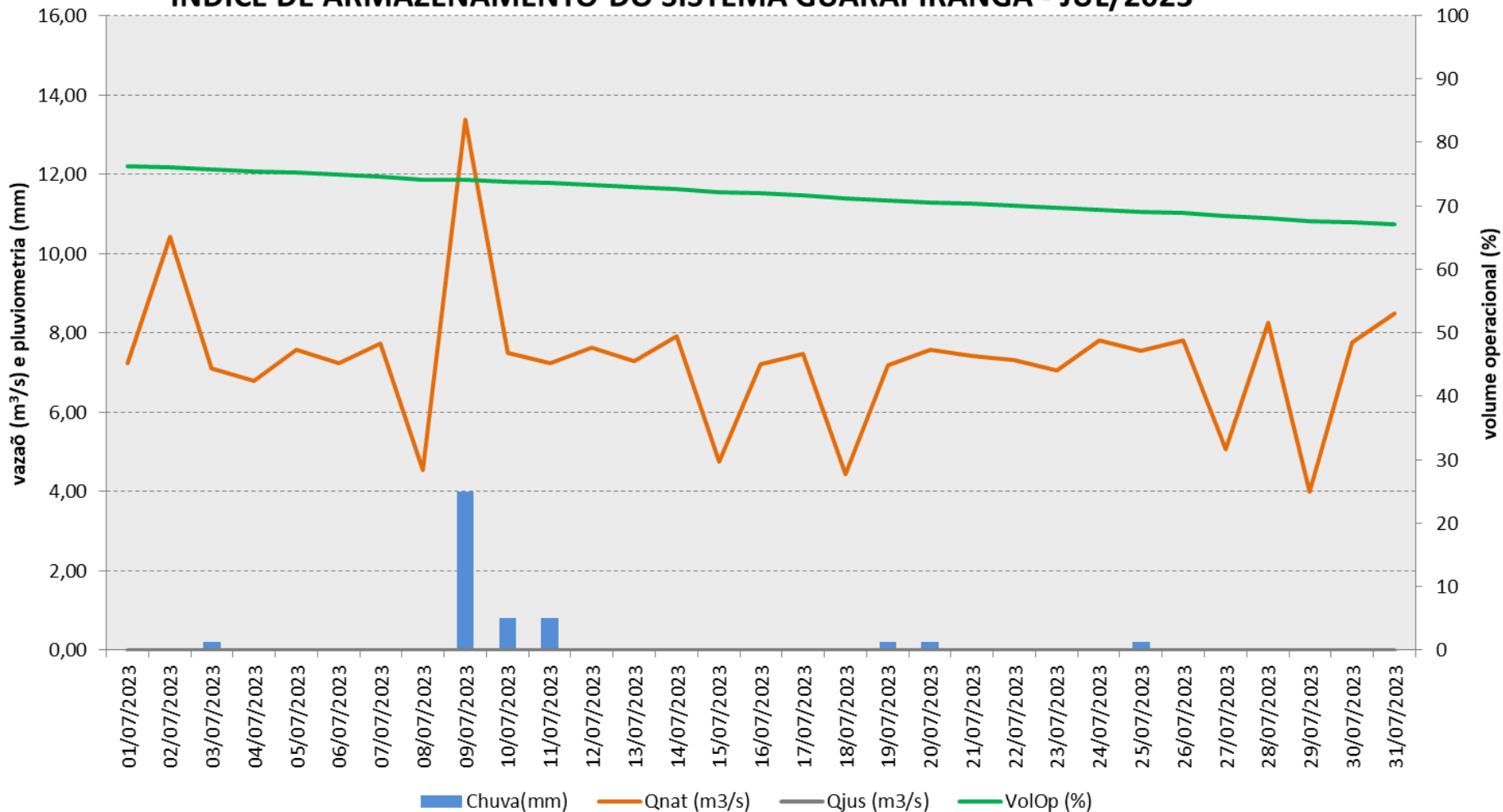
Condições de Armazenamento do Sistema Alto Tietê

ÍNDICE DE ARMAZENAMENTO DO SISTEMA ALTO TIETÊ - JUL/2023



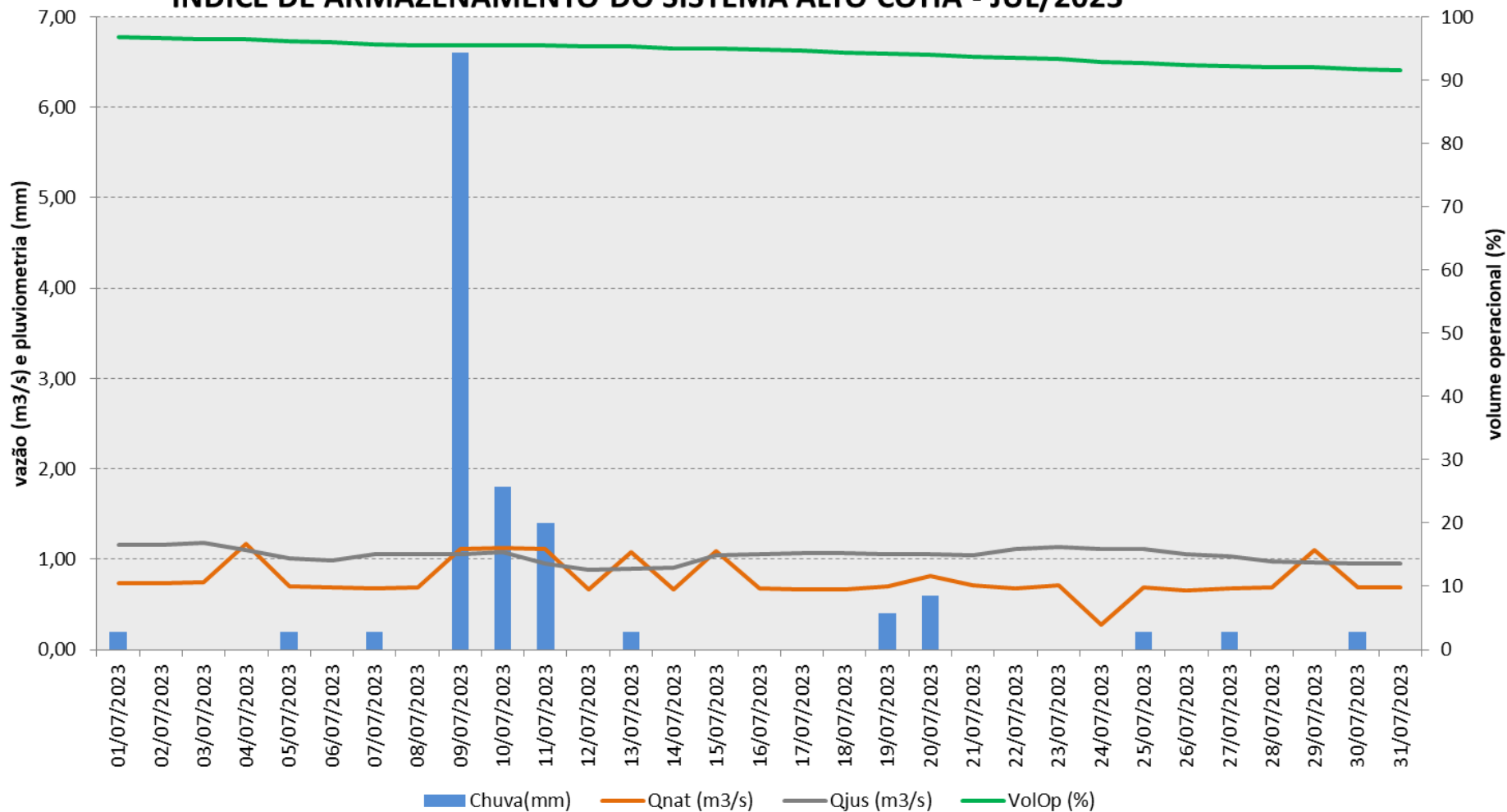
Condições de Armazenamento do Sistema Guarapiranga

ÍNDICE DE ARMAZENAMENTO DO SISTEMA GUARAPIRANGA - JUL/2023



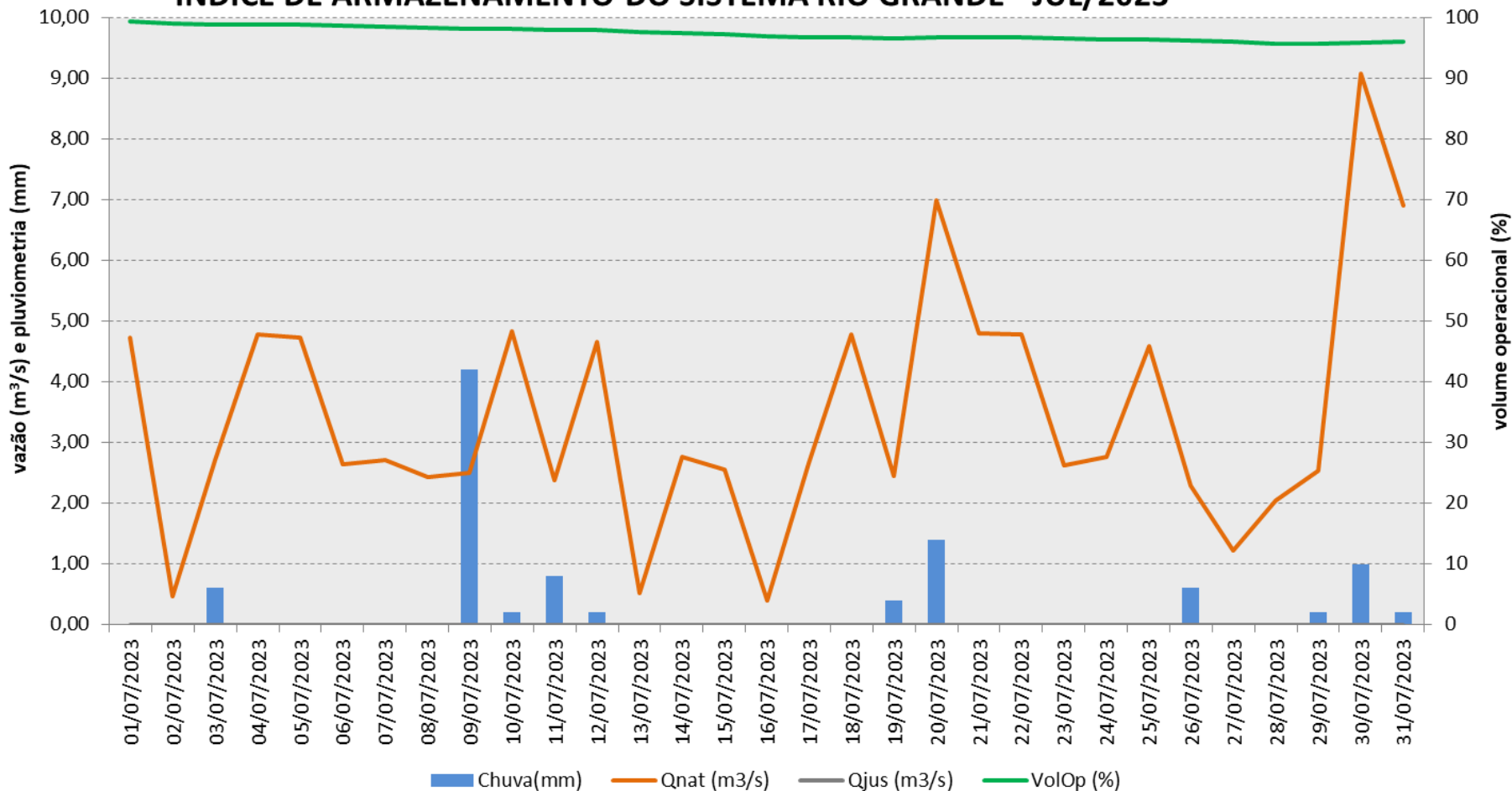
Condições de Armazenamento do Sistema Alto Cotia

ÍNDICE DE ARMAZENAMENTO DO SISTEMA ALTO COTIA - JUL/2023



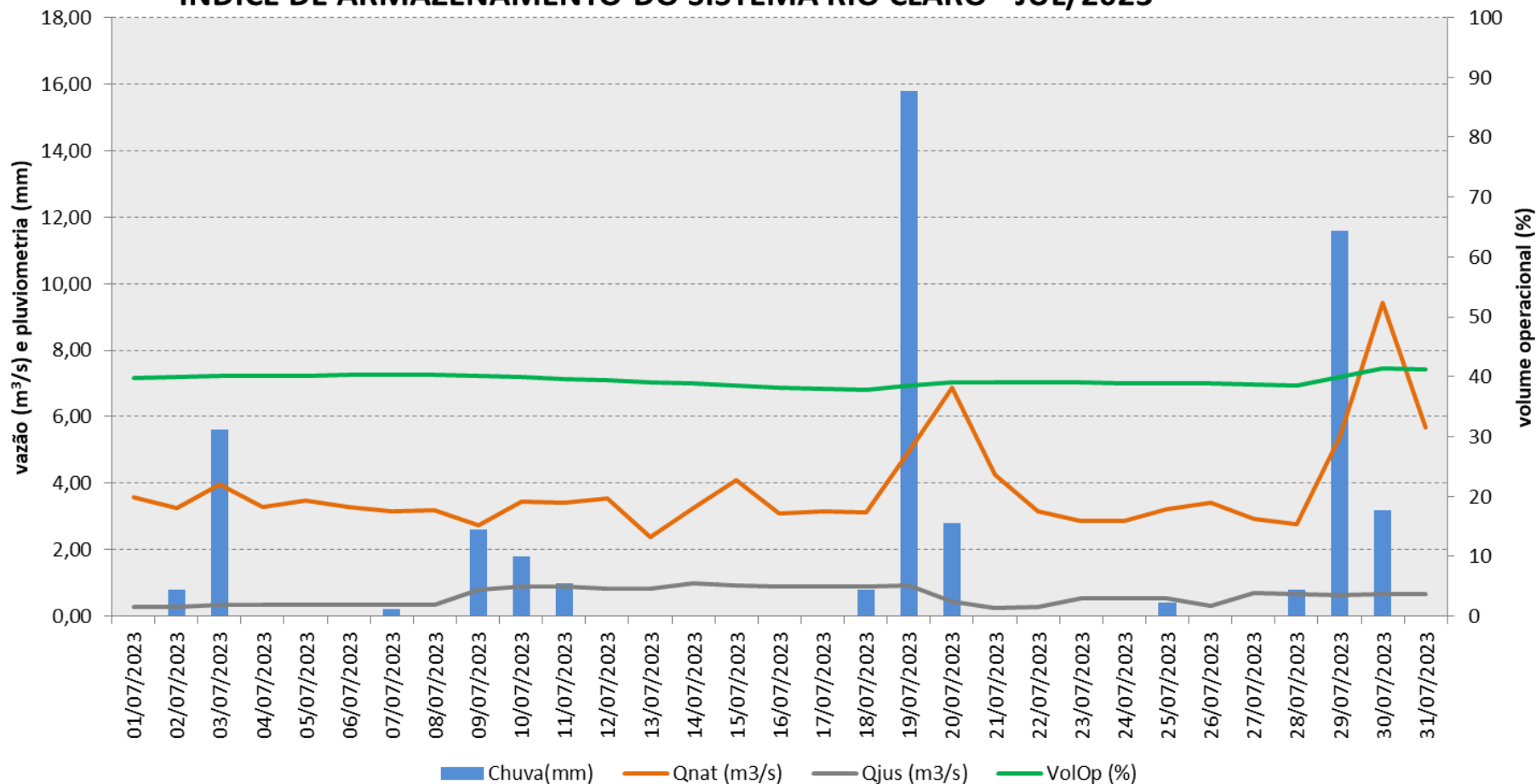
Condições de Armazenamento do Sistema Rio Grande

ÍNDICE DE ARMAZENAMENTO DO SISTEMA RIO GRANDE - JUL/2023



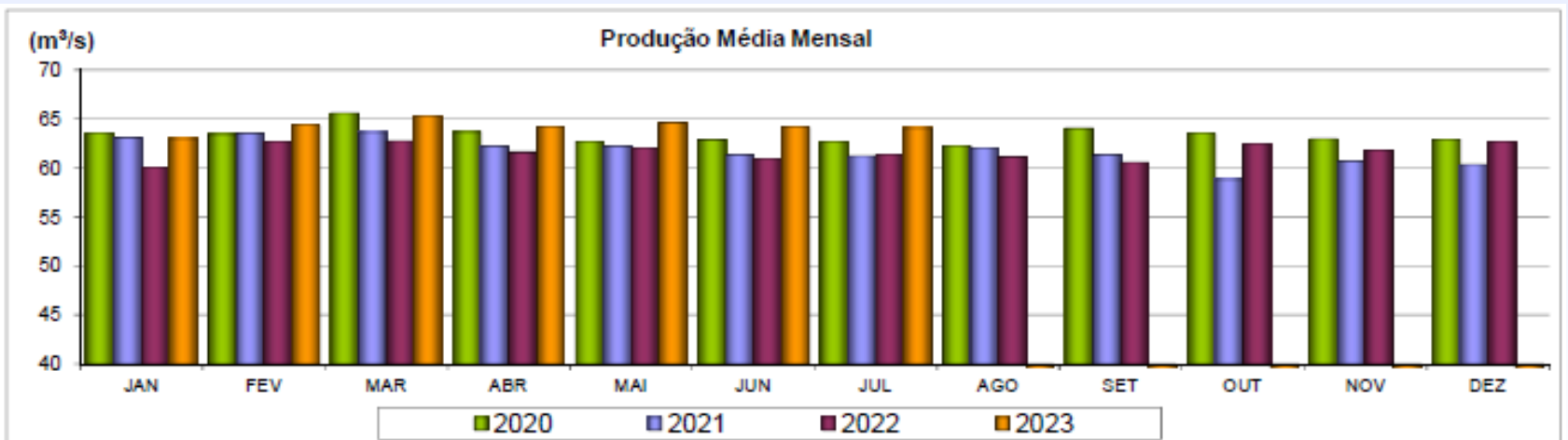
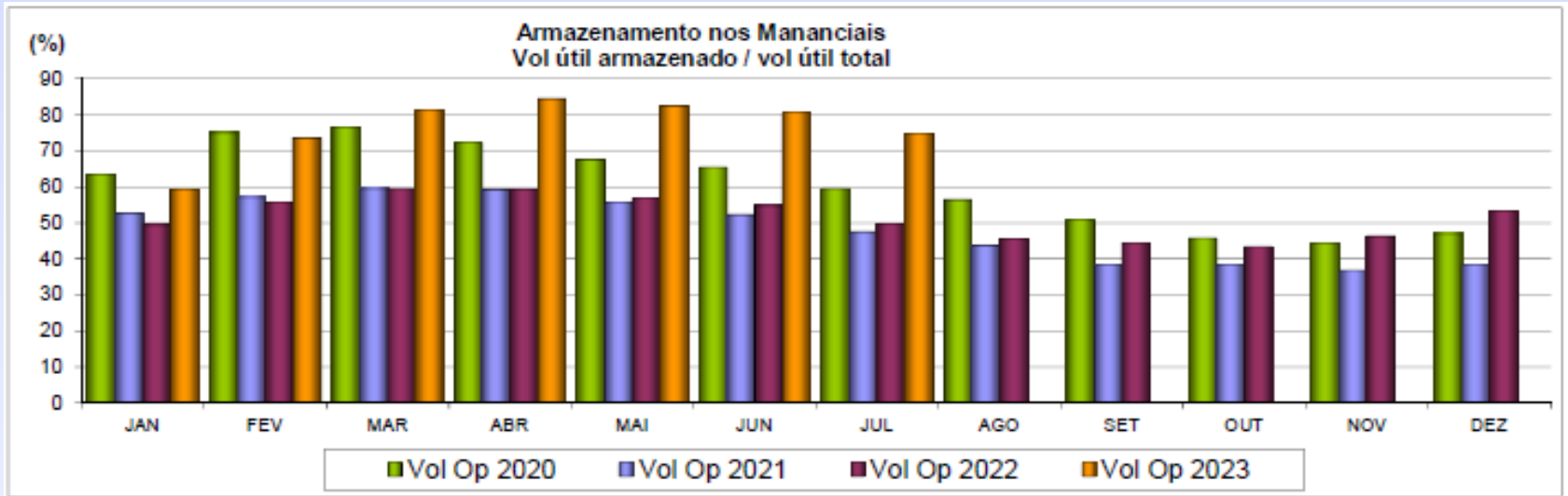
Condições de Armazenamento do Sistema Rio Claro

ÍNDICE DE ARMAZENAMENTO DO SISTEMA RIO CLARO - JUL/2023



Histórico dos Sistemas Produtores

Armazenamento e Produção – Julho/2023



Monitoramento Automático da Qualidade das Águas Reservatório Guarapiranga – Julho/2023

REDE AUTOMÁTICA DE MONITORAMENTO DE QUALIDADE DAS ÁGUAS DO ESTADO DE SÃO PAULO - SETOR DE HIDROLOGIA

EF08 - Guarapiranga

Médias Horárias

Oxigênio (mg/L)



Turbidez (NTU)



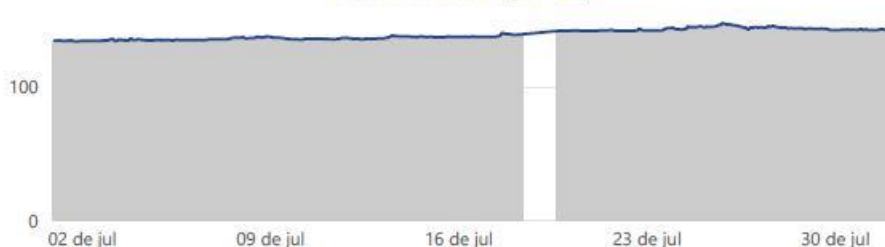
pH



Temperatura (°C)



Condutividade (µS/cm)



Observações

- 1) Áreas em branco nos gráficos (exceto precipitação) representam falta de dados na série
- 2) Estação sem medição de precipitação atmosférica (chuvas).

Monitoramento Automático da Qualidade das Águas Reservatório Rio Grande – Julho/2023

REDE AUTOMÁTICA DE MONITORAMENTO DE QUALIDADE DAS ÁGUAS DO ESTADO DE SÃO PAULO - SETOR DE HIDROLOGIA

EF07 - Rio Grande

Médias Horárias

Oxigênio (mg/L)



pH



Condutividade ($\mu\text{S}/\text{cm}$)



Turbidez (NTU)



Temperatura ($^{\circ}\text{C}$)



Observações

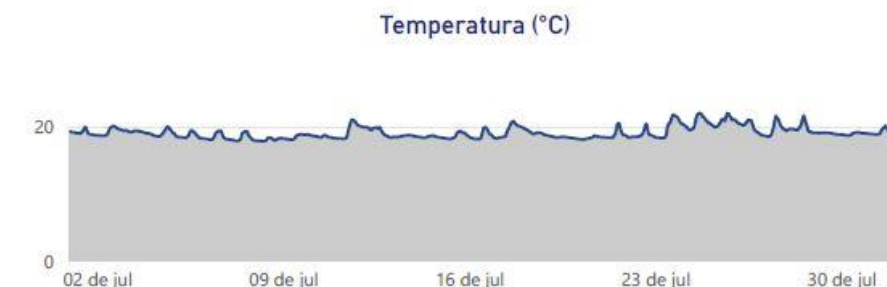
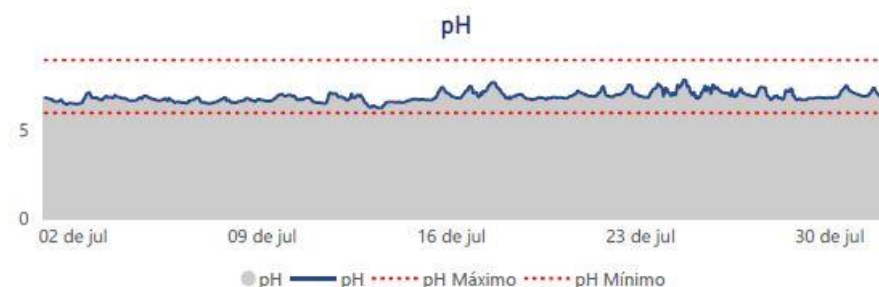
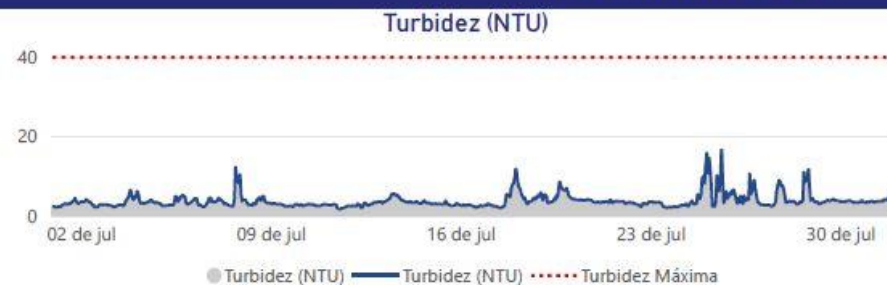
- 1) Áreas em branco nos gráficos (exceto precipitação) representam falta de dados na série
- 2) Estação sem medição de precipitação atmosférica (chuvas).

Monitoramento Automático da Qualidade das Águas Reservatório Taiaçupeba – Julho/2023

REDE AUTOMÁTICA DE MONITORAMENTO DE QUALIDADE DAS ÁGUAS DO ESTADO DE SÃO PAULO - SETOR DE HIDROLOGIA

EF20 - Taiaçupeba

Médias Horárias



Observações

- 1) Áreas em branco nos gráficos (exceto precipitação) representam falta de dados na série
- 2) Estação sem medição de precipitação atmosférica (chuvas).

Monitoramento Automático da Qualidade das Águas Reservatório Águas Claras – Julho/2023

REDE AUTOMÁTICA DE MONITORAMENTO DE QUALIDADE DAS ÁGUAS DO ESTADO DE SÃO PAULO - SETOR DE HIDROLOGIA

EF09 - Águas Claras

Médias Horárias

Oxigênio (mg/L)



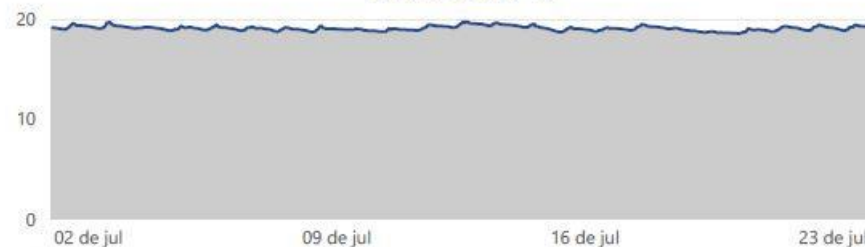
Turbidez (NTU)



pH



Temperatura (°C)



Condutividade (µS/cm)



Observações

- 1) Áreas em branco nos gráficos (exceto precipitação) representam falta de dados na série
- 2) Estação sem medição de precipitação atmosférica (chuvas).