

# **MONITORAMENTO HIDROLÓGICO BOLETIM EXUTÓRIOS**

**Bacia Hidrográfica do Alto Tietê  
(CBH-AT)**

**Julho 2023**

# Localização dos Pontos de Monitoramento

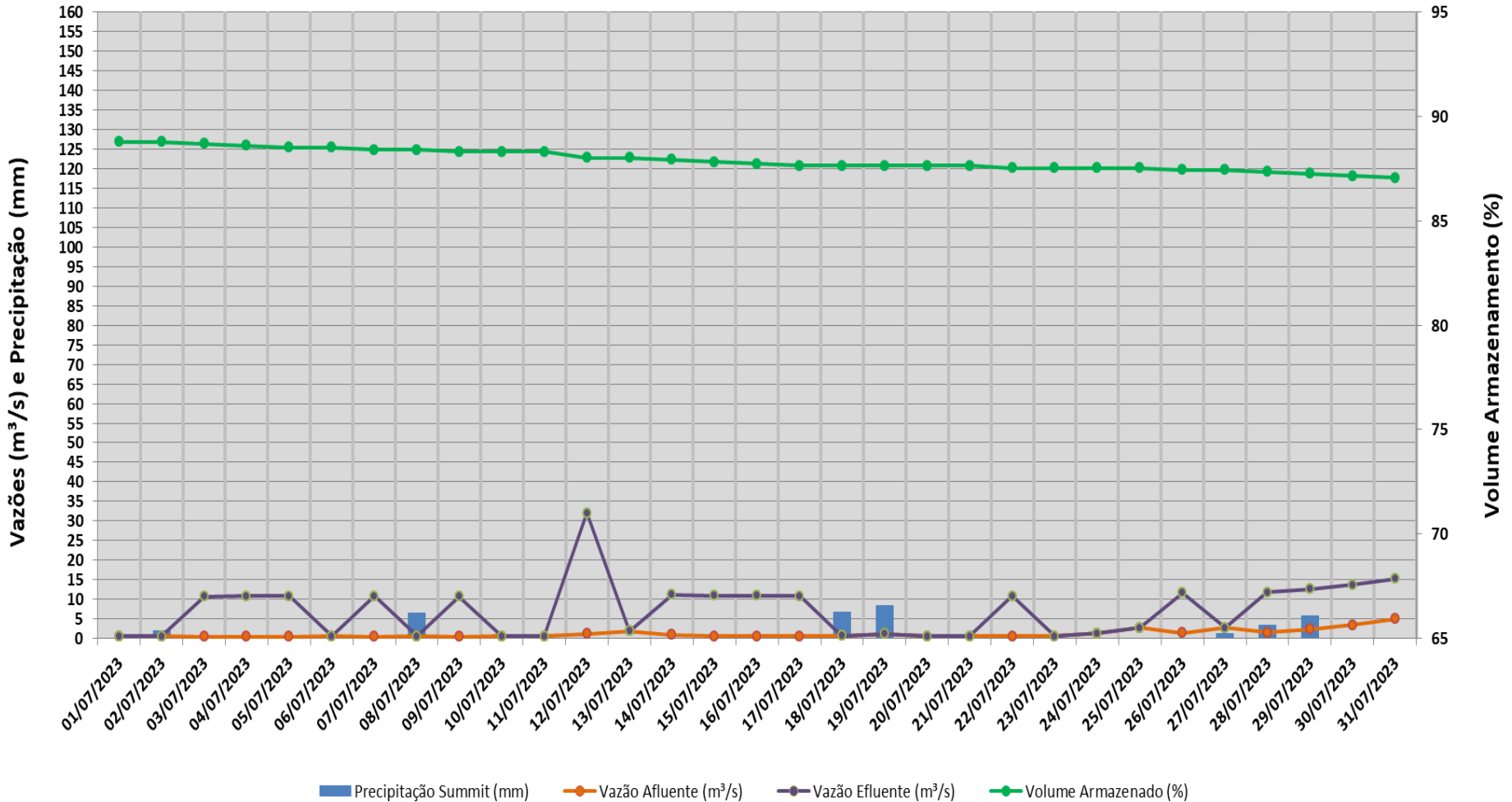
## MAPA MONITORAMENTO DA BACIA HIDROGRÁFICA DO ALTO TIETÊ



# EXUTÓRIOS - ALTO TIETÊ

# Dados Operativos Hidráulicos e Hidrológicos dos Reservatórios dos Exutórios

## Reservatório Billings (Compartimento Pedreira) - Julho/2023





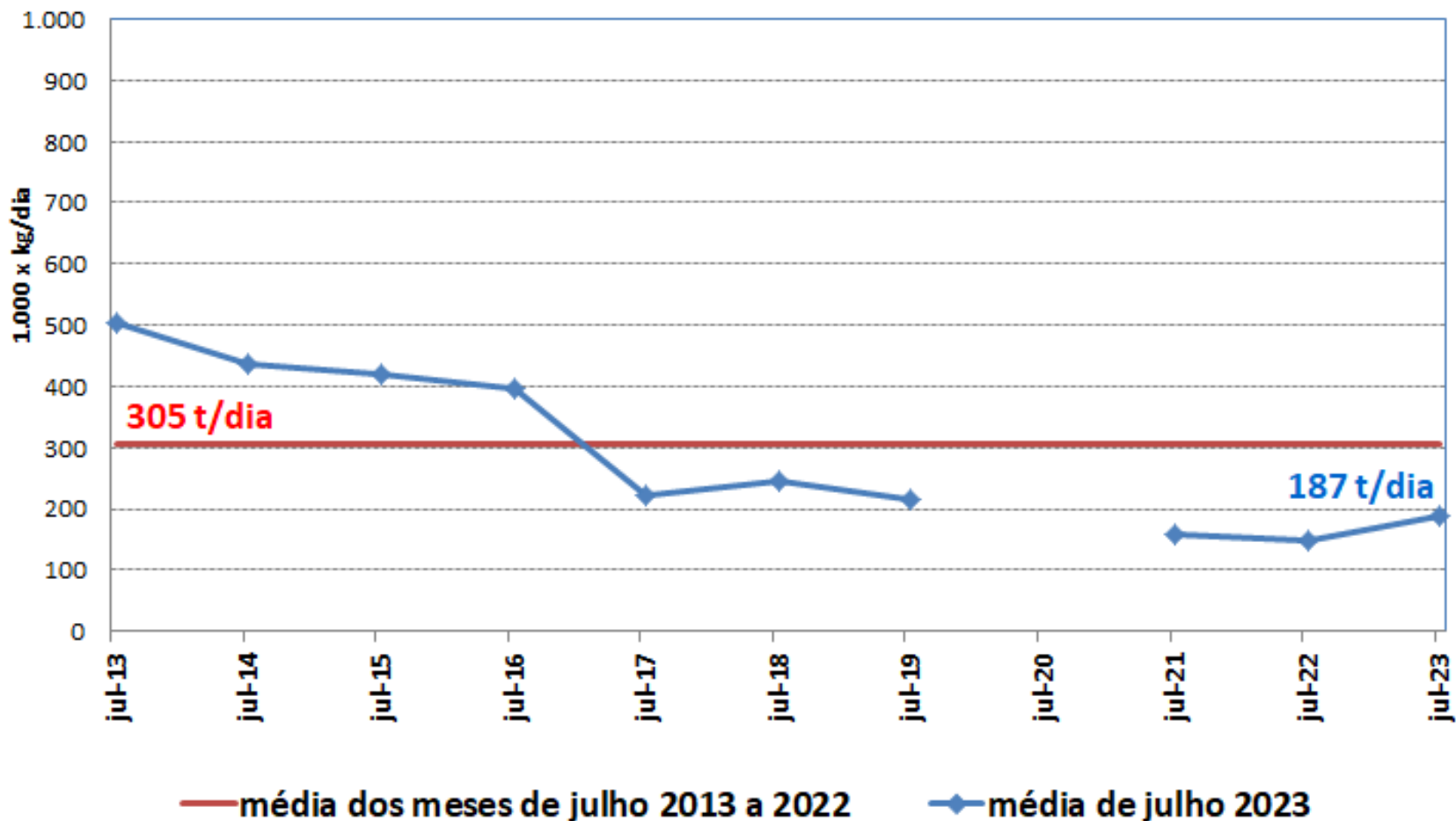
# CARGA ORGÂNICA NO PINHEIROS/PIRAPORA

Julho	VAZÃO (m <sup>3</sup> /s)		DBO (mg/L)		CARGA (t/dia)		
	Pinheiros	Tietê	Pinheiros	Tietê	Pinheiros	Tietê	Total
2023	0	70,4	52,2	30,8	0	187	<b>187</b>
2013 a 2022 (Média)	2,4	90,5	71,9	37,8	14	291	<b>305</b>

Em 2020, não houve amostragem de abril a dezembro, em decorrência das restrições da pandemia de COVID 19. Dessa forma, esse ano não entrou na média das cargas.

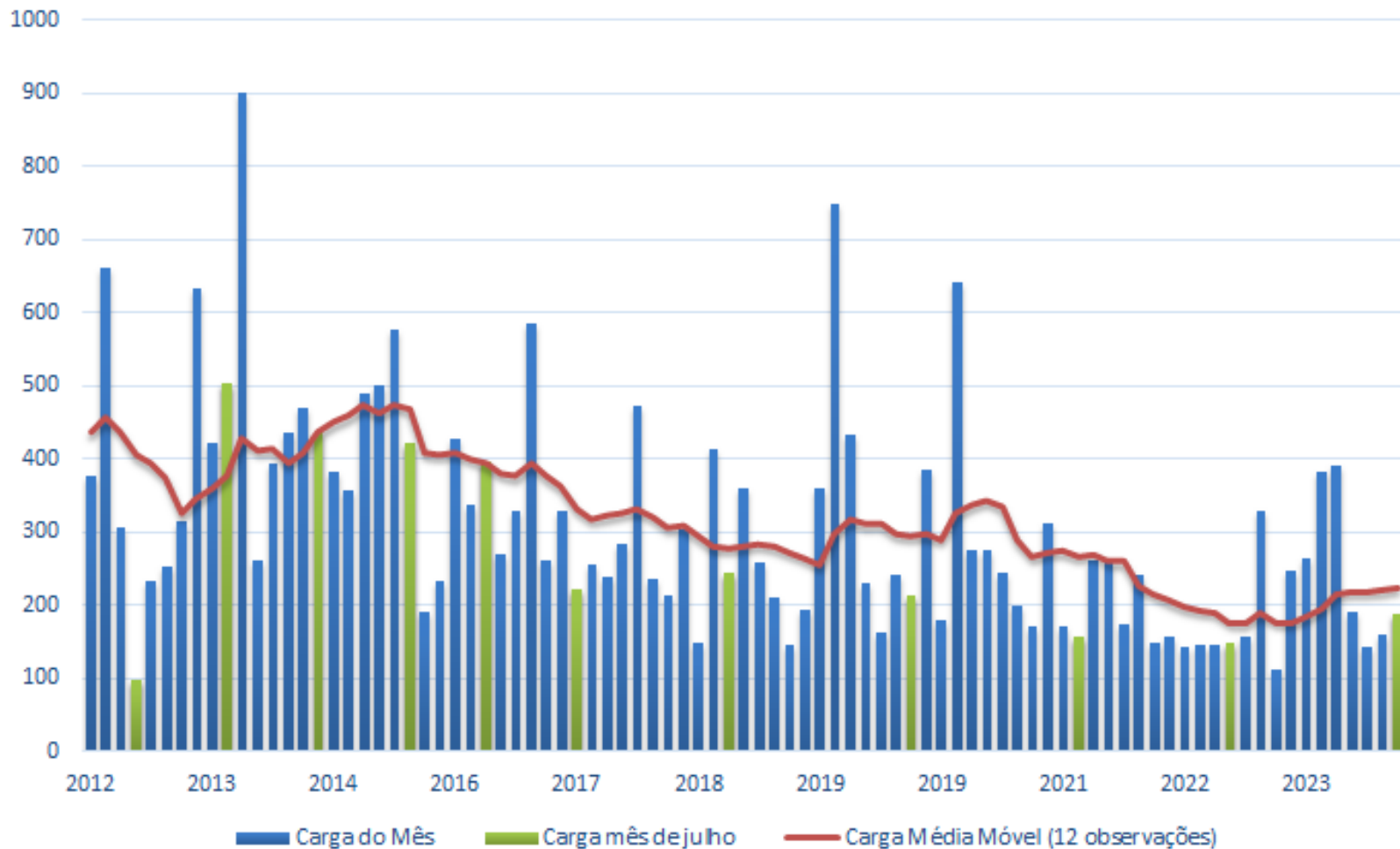
# HISTÓRICO DA CARGA DE MATÉRIA ORGÂNICA EXPORTADA PELA UGRHI-ALTO TIETÊ

## Carga de Matéria Orgânica - JULHO Exutórios do Tietê e Pinheiros



# HISTÓRICO DA CARGA DE MATÉRIA ORGÂNICA EXPORTADA PELA UGRHI-ALTO TIETÊ

Carga de Matéria Orgânica  
Somatório dos Exutórios dos Rios Tietê e Pinheiros



Em 2020, foram gerados dados somente em janeiro e março, em decorrência das restrições da pandemia de COVID 19.