

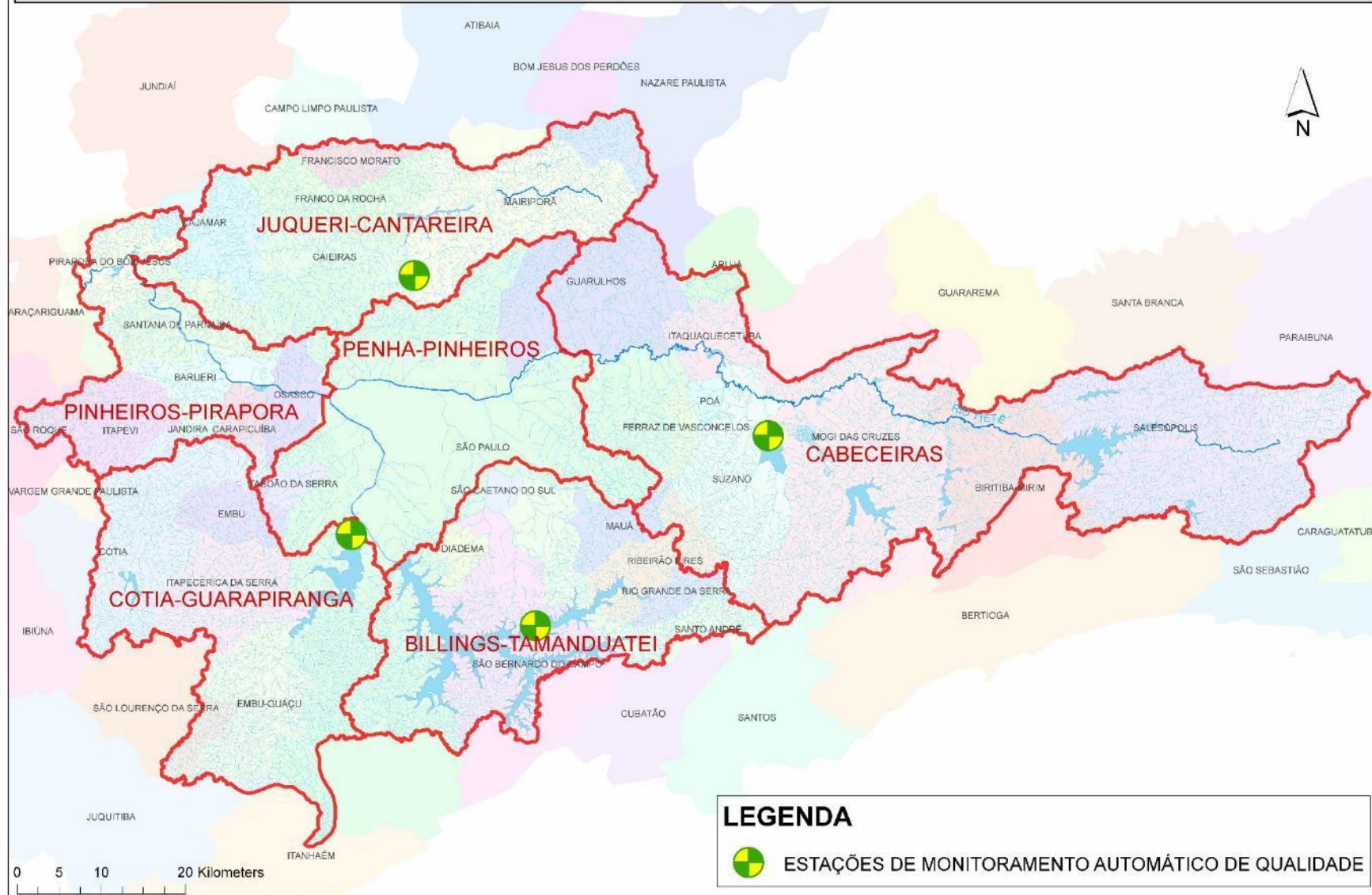
# **MONITORAMENTO HIDROLÓGICO BOLETIM MANANCIAS**

**Bacia Hidrográfica do Alto Tietê  
(CBH-AT)**

**Janeiro 2023**

# Localização dos Pontos de Monitoramento

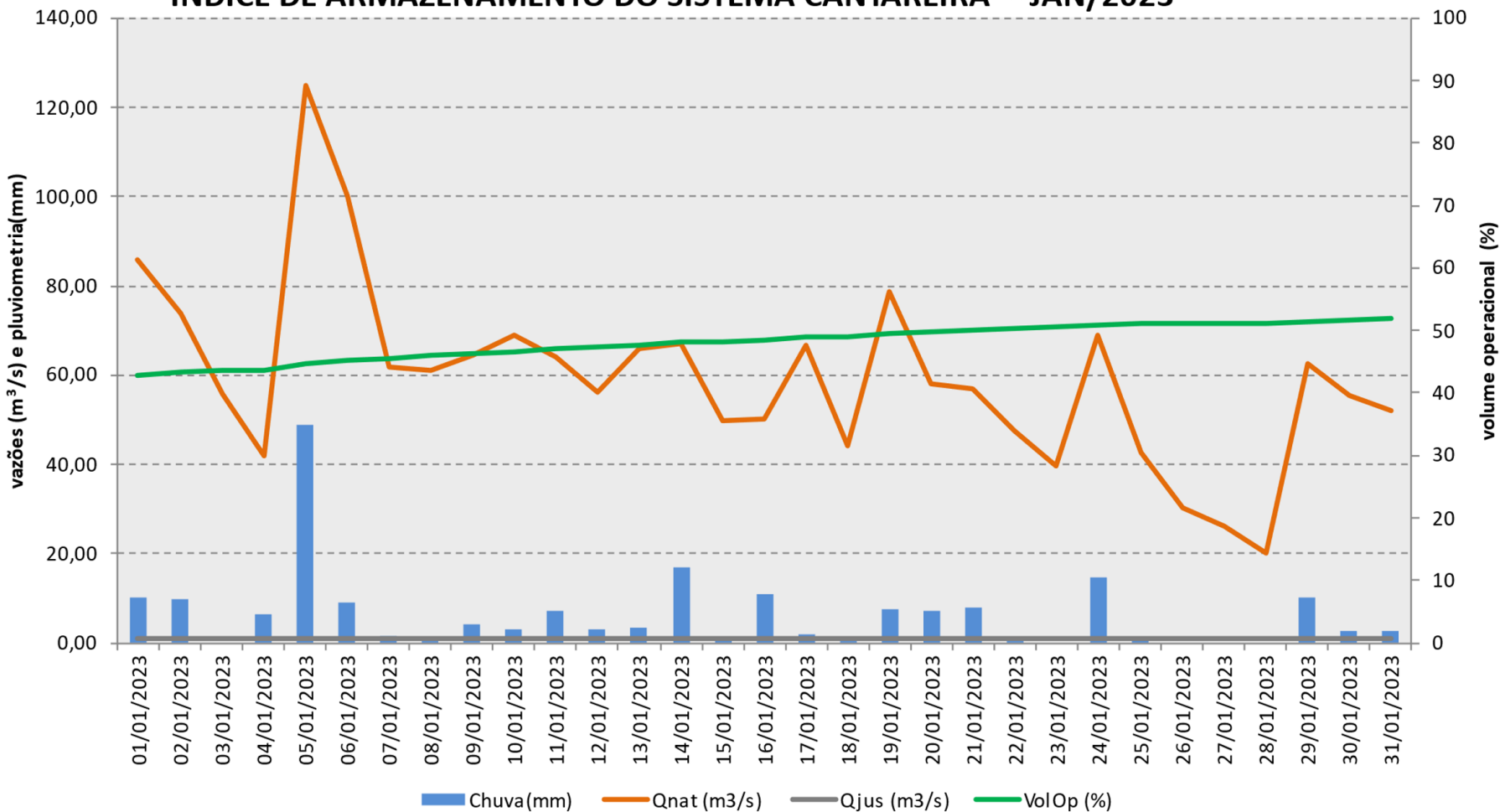
## MAPA MONITORAMENTO DA BACIA HIDROGRÁFICA DO ALTO TIETÊ



**MANANCIAIS - ALTO TIETÊ**

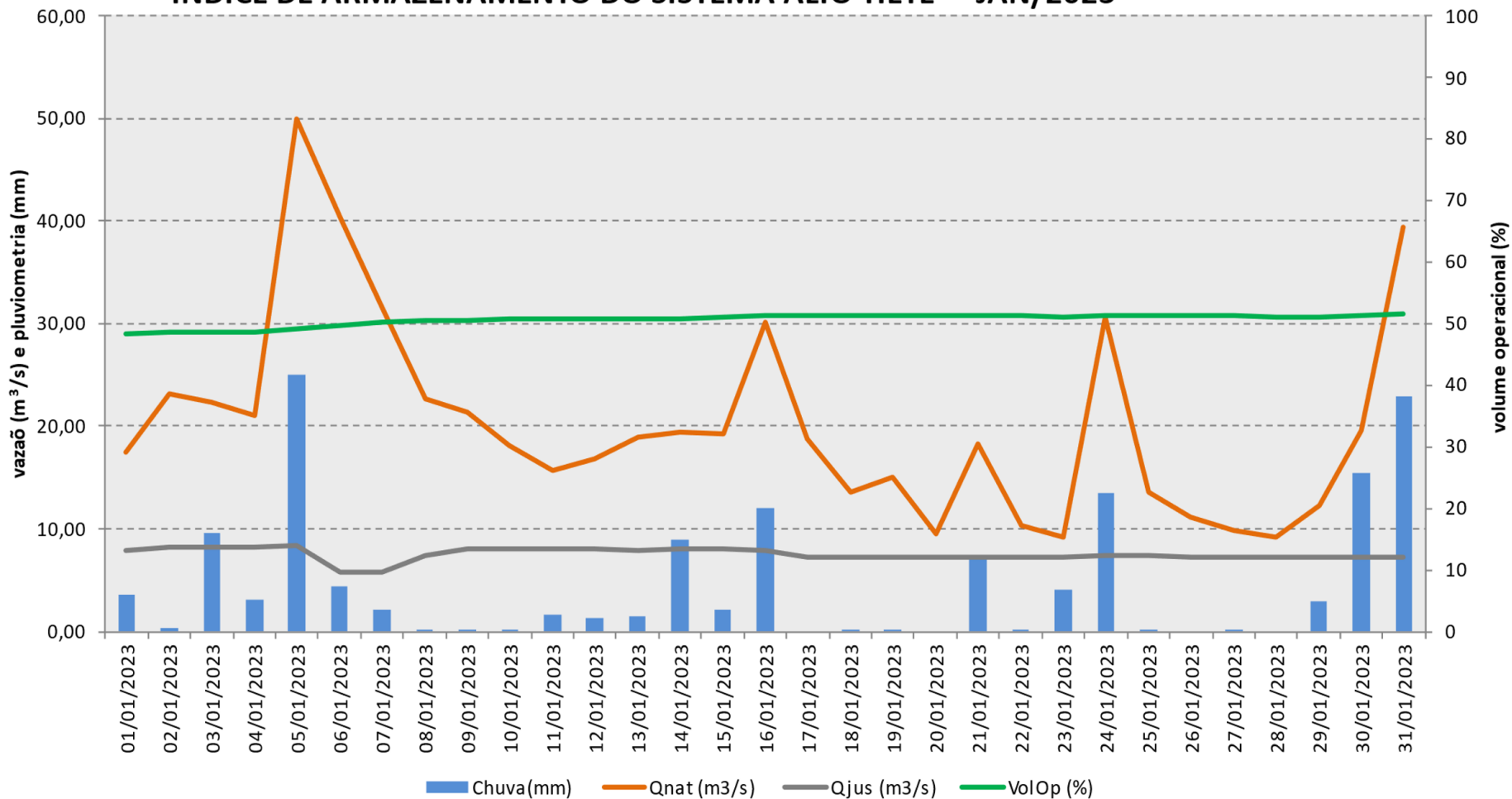
# Condições de Armazenamento do Sistema Cantareira

## ÍNDICE DE ARMAZENAMENTO DO SISTEMA CANTAREIRA - JAN/2023



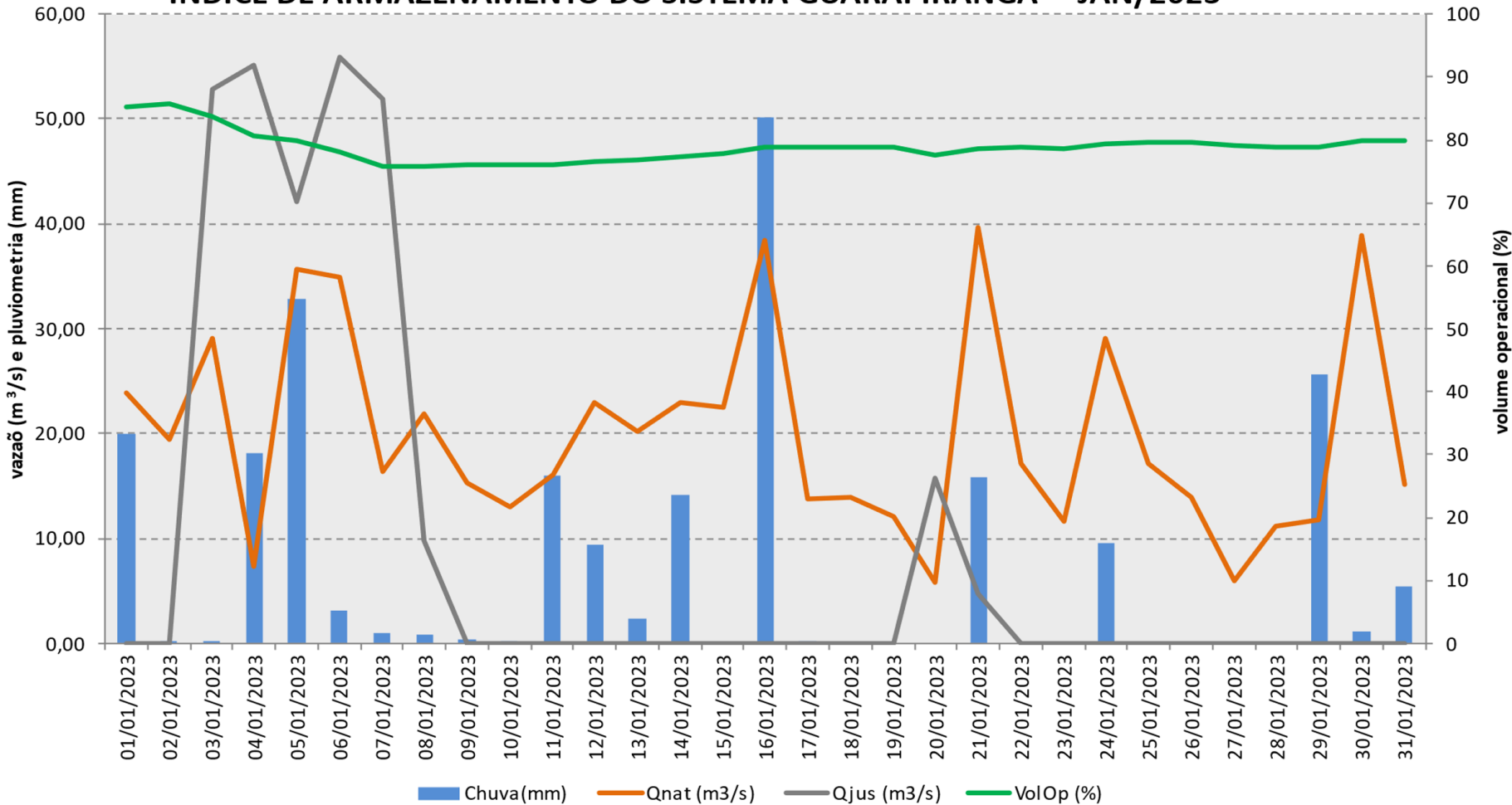
# Condições de Armazenamento do Sistema Alto Tietê

## ÍNDICE DE ARMAZENAMENTO DO SISTEMA ALTO TIETÊ - JAN/2023



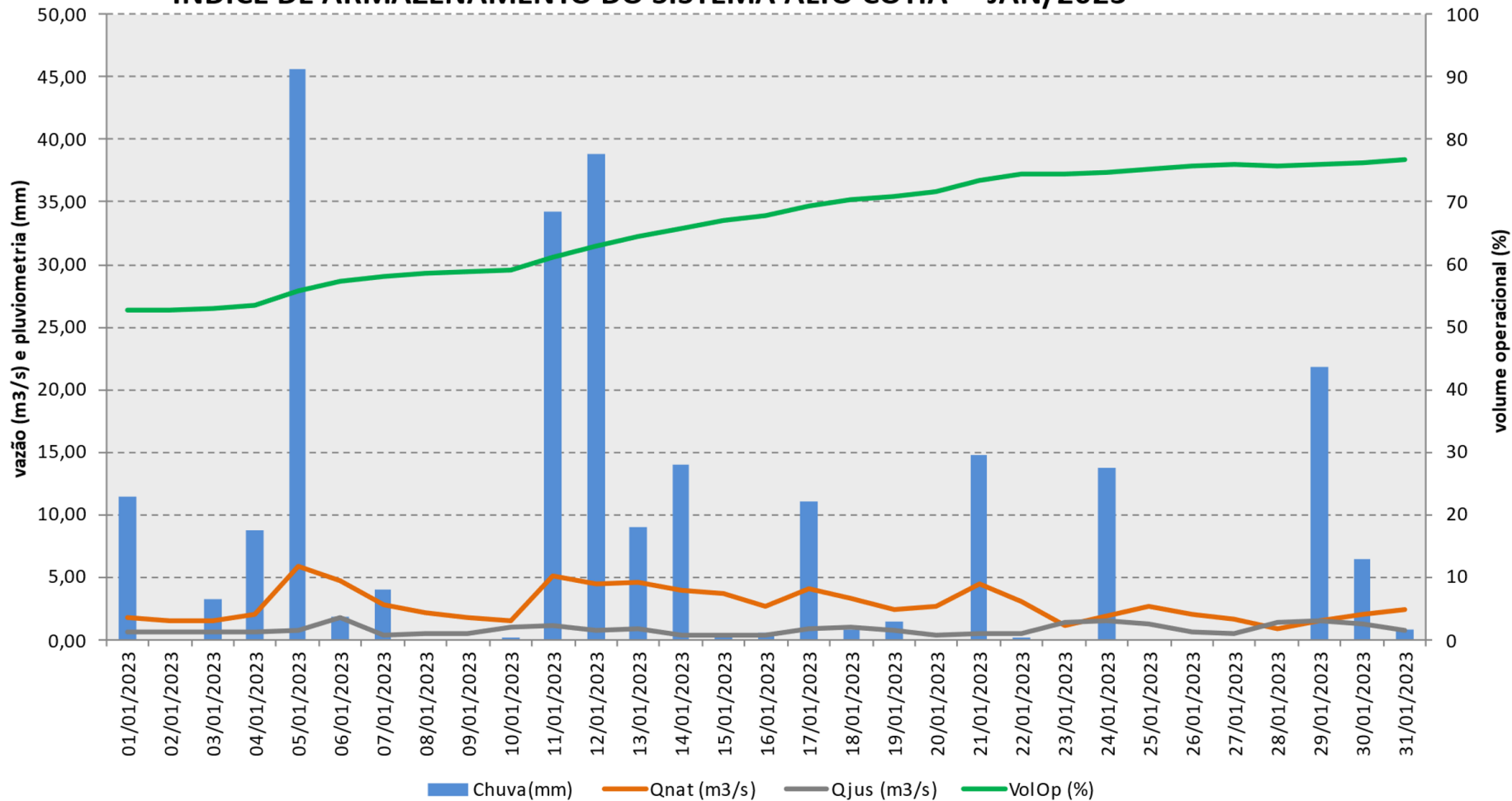
# Condições de Armazenamento do Sistema Guarapiranga

## ÍNDICE DE ARMAZENAMENTO DO SISTEMA GUARAPIRANGA - JAN/2023



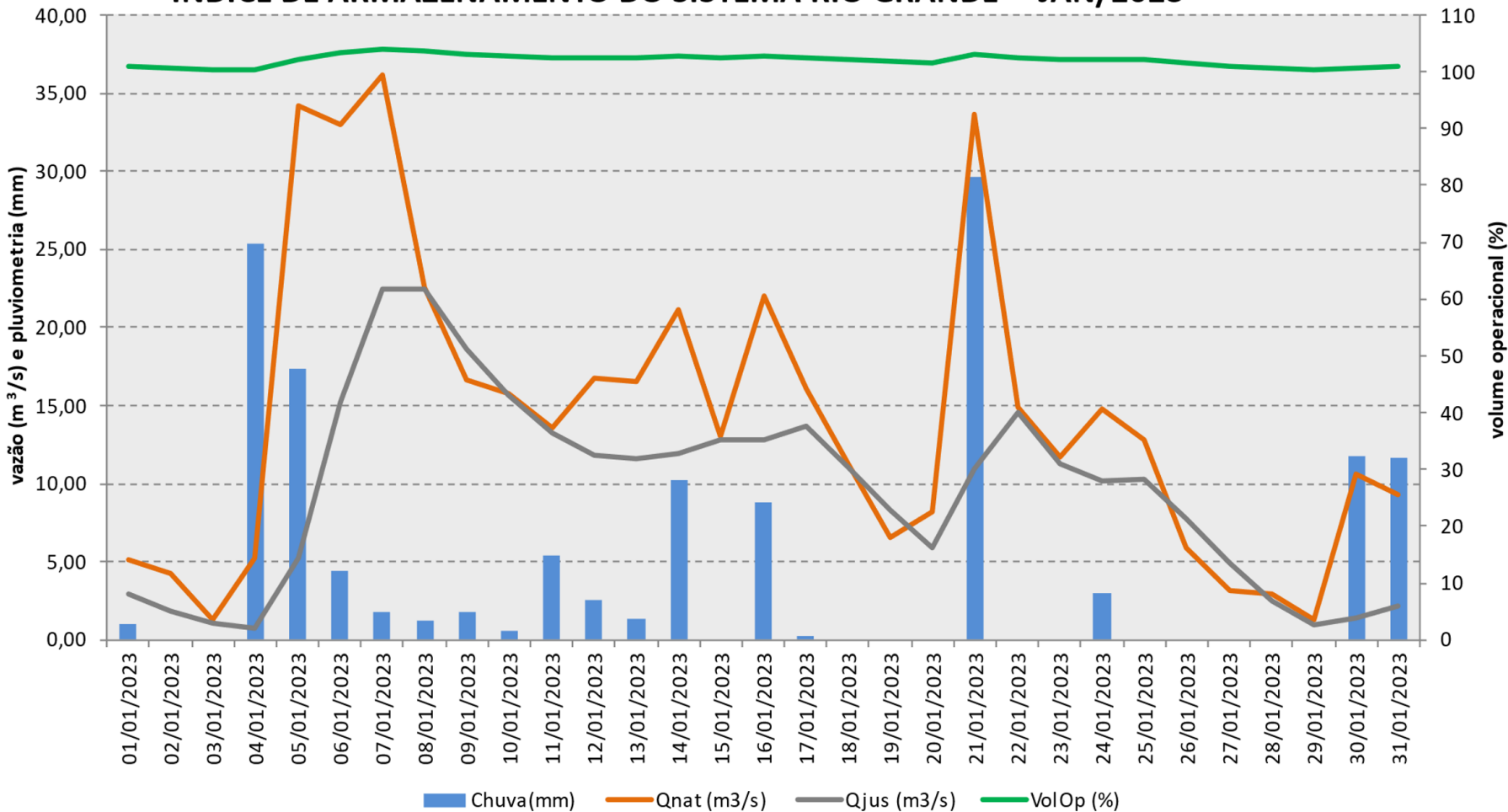
# Condições de Armazenamento do Sistema Alto Cotia

## ÍNDICE DE ARMAZENAMENTO DO SISTEMA ALTO COTIA - JAN/2023



# Condições de Armazenamento do Sistema Rio Grande

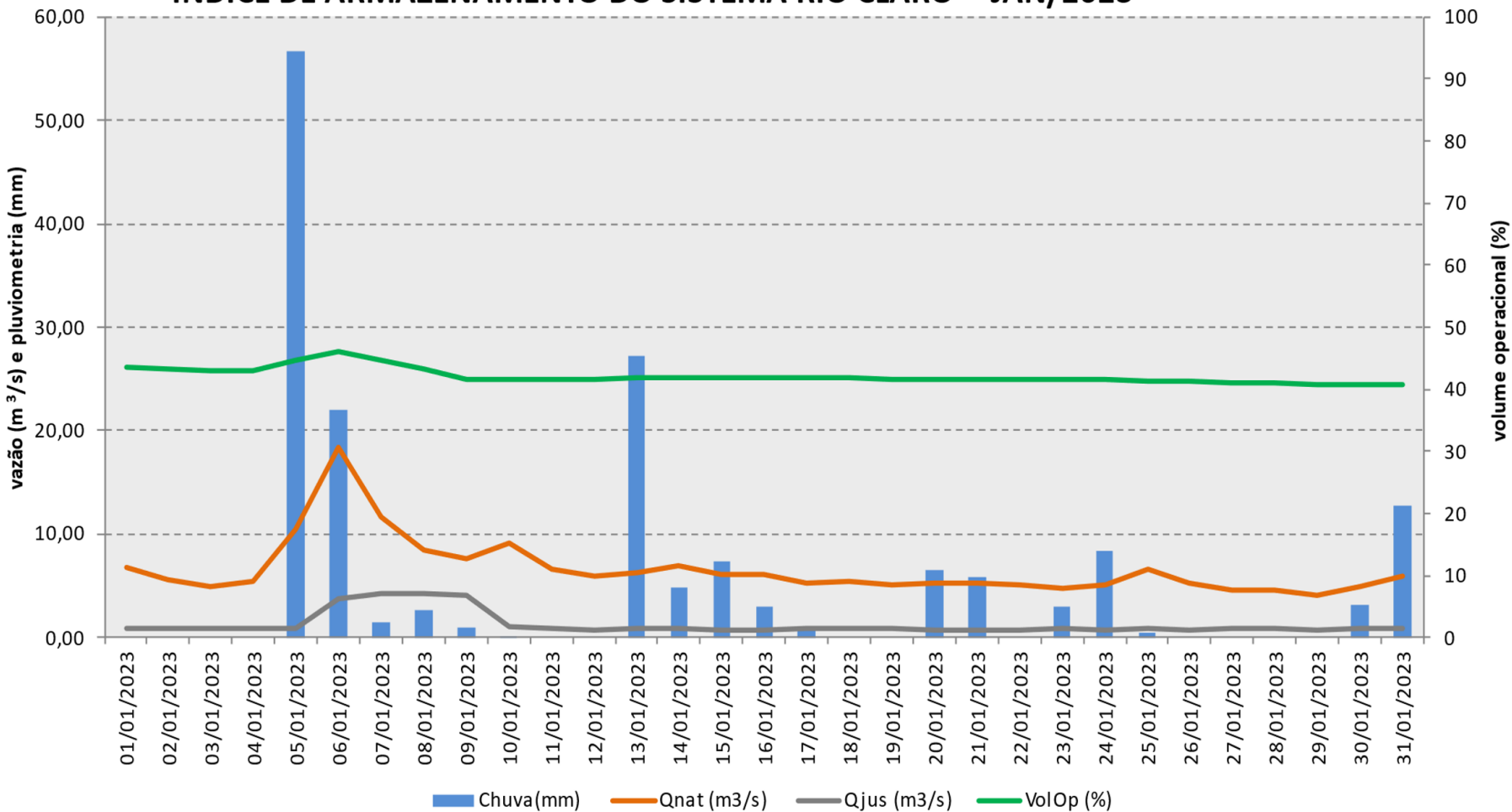
## ÍNDICE DE ARMAZENAMENTO DO SISTEMA RIO GRANDE - JAN/2023





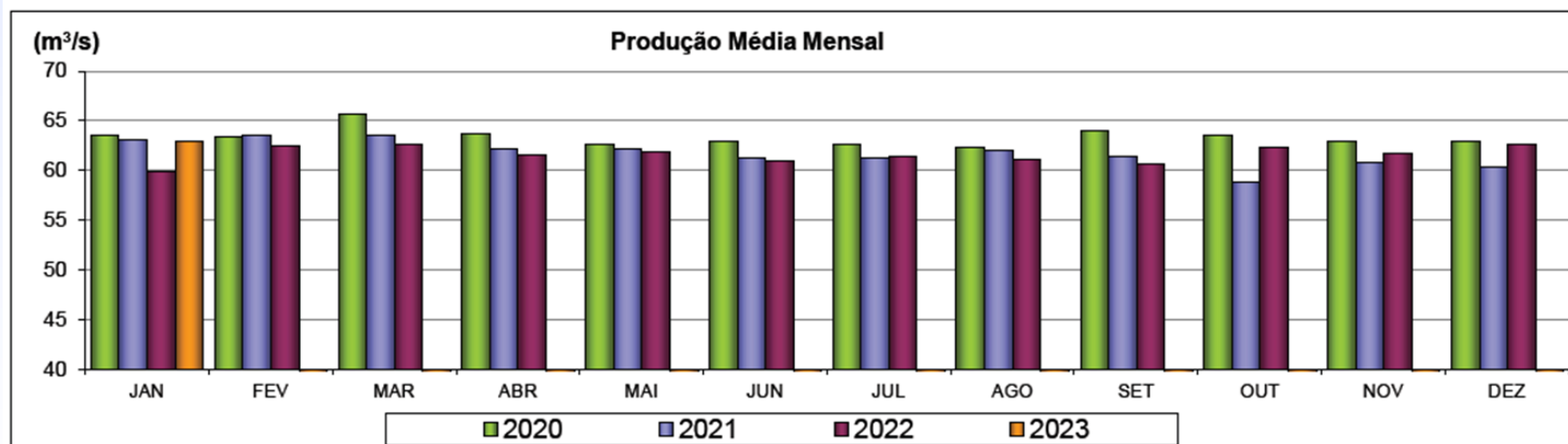
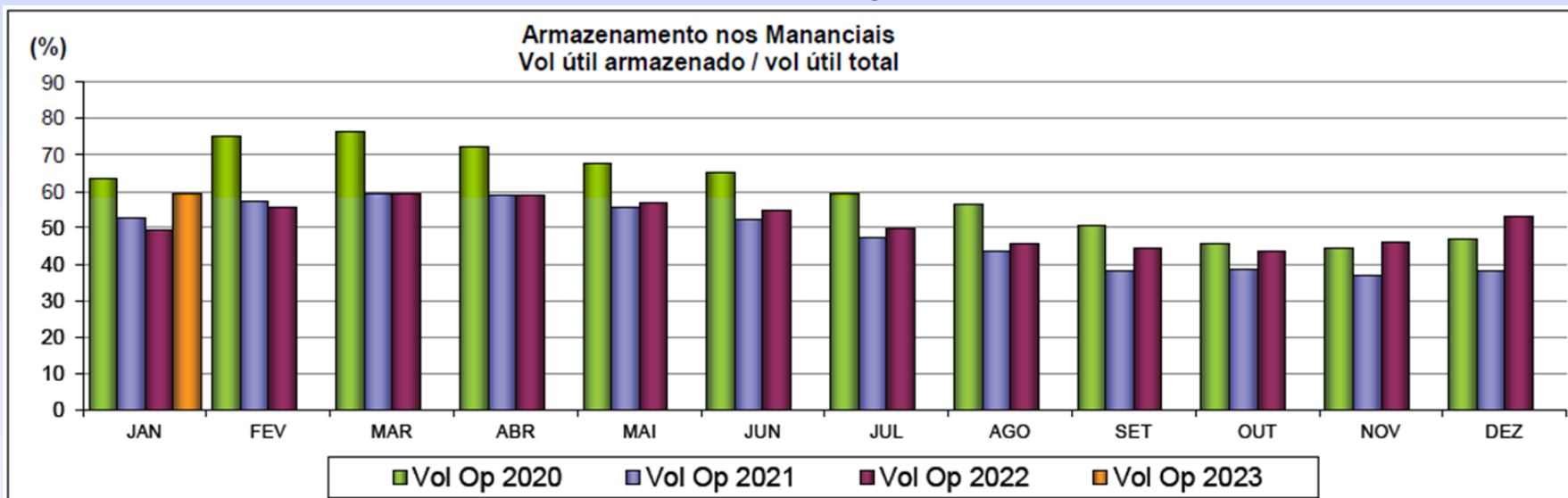
# Condições de Armazenamento do Sistema Rio Claro

## ÍNDICE DE ARMAZENAMENTO DO SISTEMA RIO CLARO - JAN/2023



# Histórico dos Sistemas Produtores

## Armazenamento e Produção – Janeiro/2023



# Monitoramento Automático da Qualidade das Águas Reservatório Guarapiranga – Janeiro/2023

REDE AUTOMÁTICA DE MONITORAMENTO DE QUALIDADE DAS ÁGUAS DO ESTADO DE SÃO PAULO - SETOR DE HIDROLOGIA

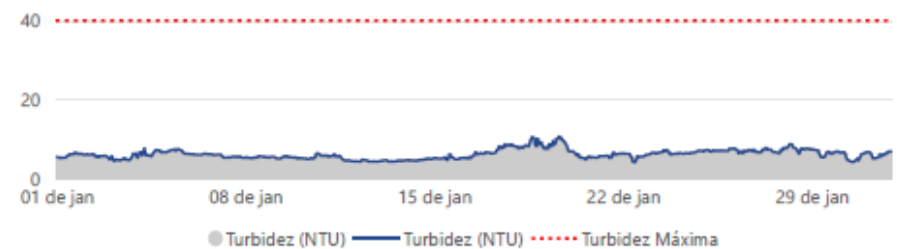
EF08 - Guarapiranga

Médias Horárias

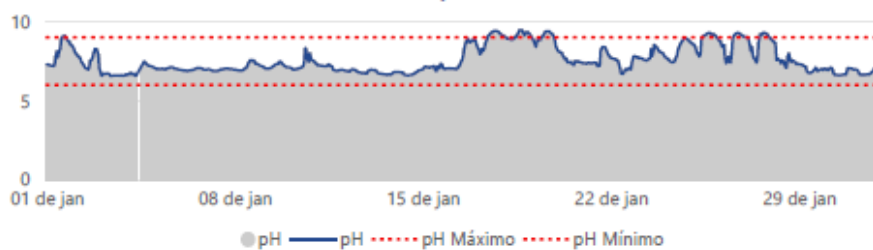
Oxigênio (mg/L)



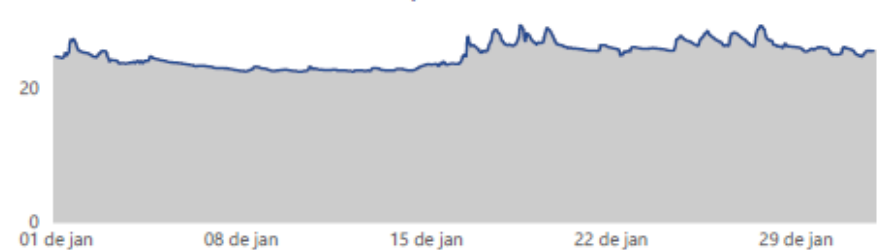
Turbidez (NTU)



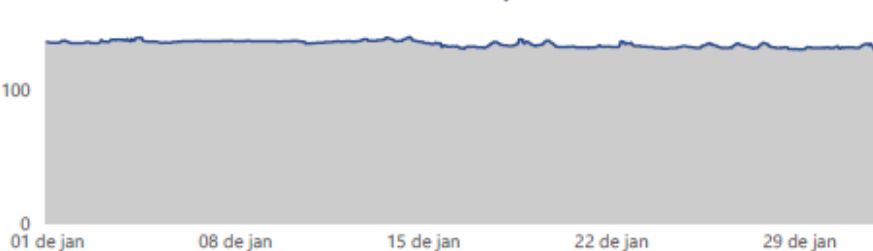
pH



Temperatura (°C)



Condutividade ( $\mu\text{S}/\text{cm}$ )



Observações

- 1) Áreas em branco nos gráficos (exceto precipitação) representam falta de dados na série
- 2) Estação sem medição de precipitação atmosférica (chuvas).

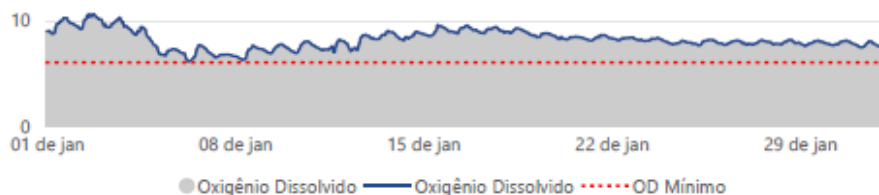
# Monitoramento Automático da Qualidade das Águas Reservatório Rio Grande – Janeiro/2023

REDE AUTOMÁTICA DE MONITORAMENTO DE QUALIDADE DAS ÁGUAS DO ESTADO DE SÃO PAULO - SETOR DE HIDROLOGIA

EF07 - Rio Grande

Médias Horárias

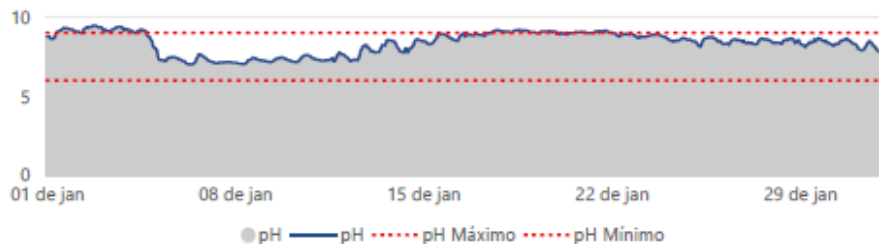
Oxigênio (mg/L)



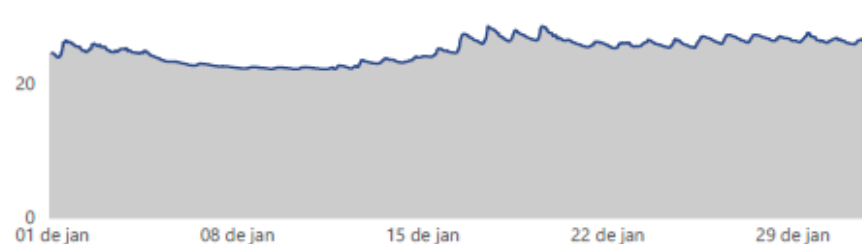
Turbidez (NTU)



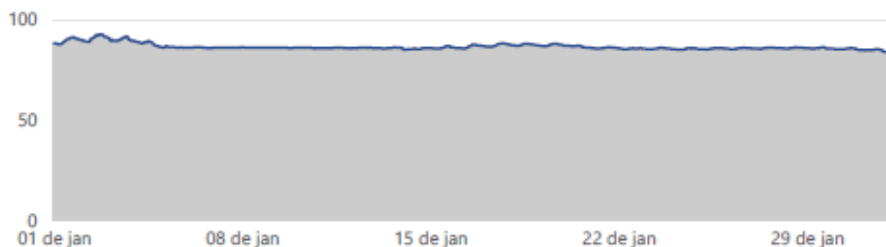
pH



Temperatura (°C)



Condutividade (µS/cm)



Observações

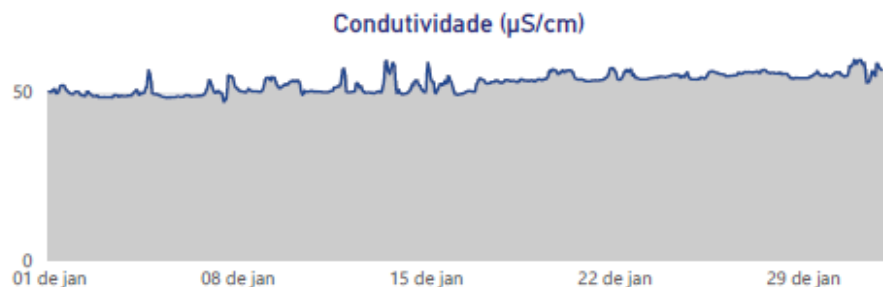
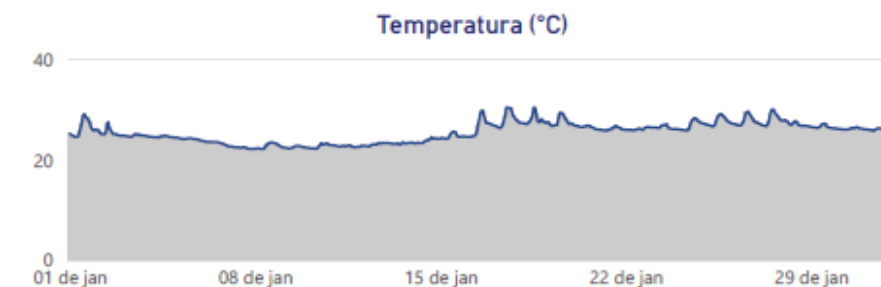
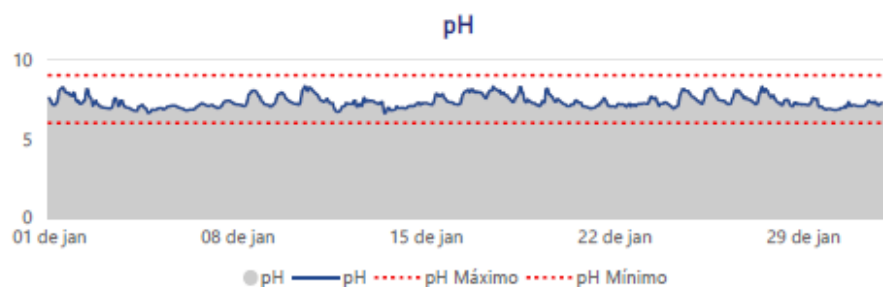
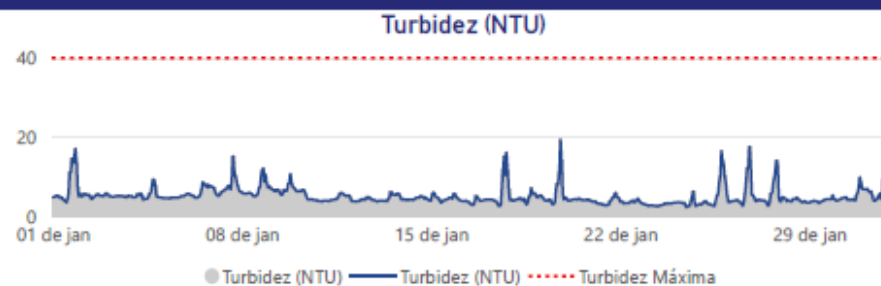
- 1) Áreas em branco nos gráficos (exceto precipitação) representam falta de dados na série
- 2) Estação sem medição de precipitação atmosférica (chuvas).

# Monitoramento Automático da Qualidade das Águas Reservatório Taiaçupeba – Janeiro/2023

REDE AUTOMÁTICA DE MONITORAMENTO DE QUALIDADE DAS ÁGUAS DO ESTADO DE SÃO PAULO - SETOR DE HIDROLOGIA

EF20 - Taiaçupeba

Médias Horárias



Observações

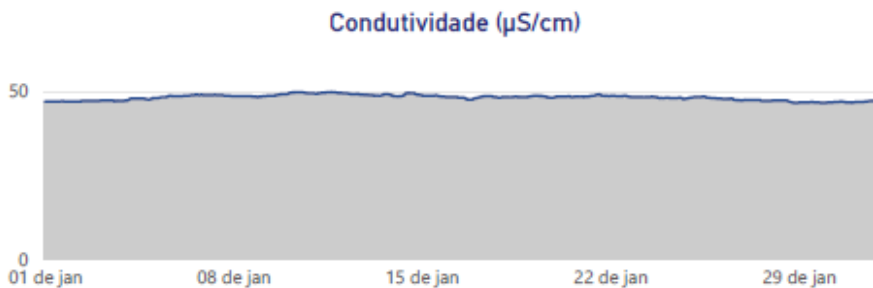
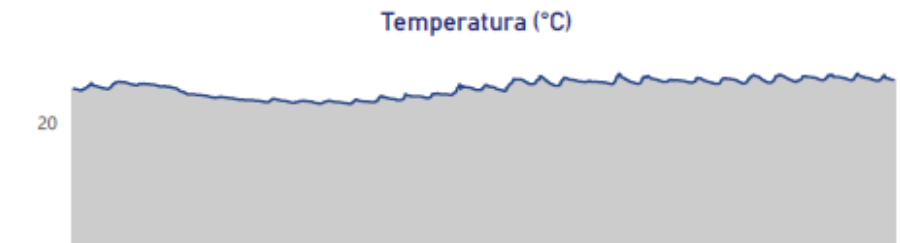
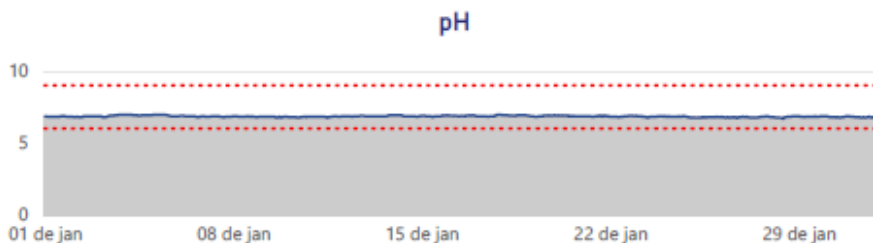
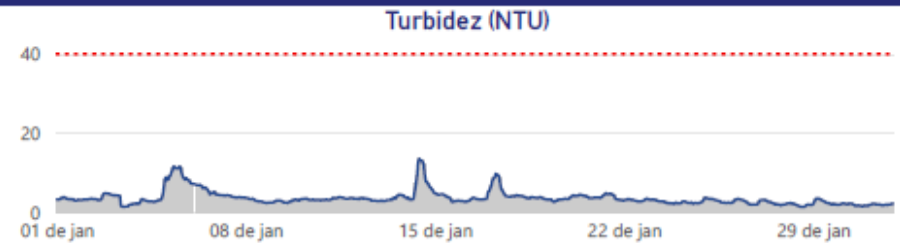
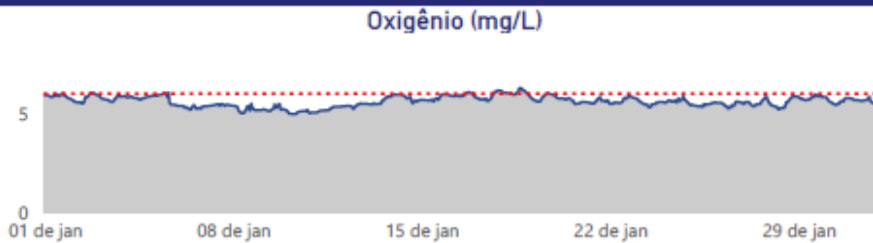
- 1) Áreas em branco nos gráficos (exceto precipitação) representam falta de dados na série
- 2) Estação sem medição de precipitação atmosférica (chuvas).

# Monitoramento Automático da Qualidade das Águas Reservatório Águas Claras – Janeiro/2023

REDE AUTOMÁTICA DE MONITORAMENTO DE QUALIDADE DAS ÁGUAS DO ESTADO DE SÃO PAULO - SETOR DE HIDROLOGIA

EF09 - Águas Claras

Médias Horárias



Observações

- 1) Áreas em branco nos gráficos (exceto precipitação) representam falta de dados na série
- 2) Estação sem medição de precipitação atmosférica (chuvas).