

MONITORAMENTO HIDROLÓGICO

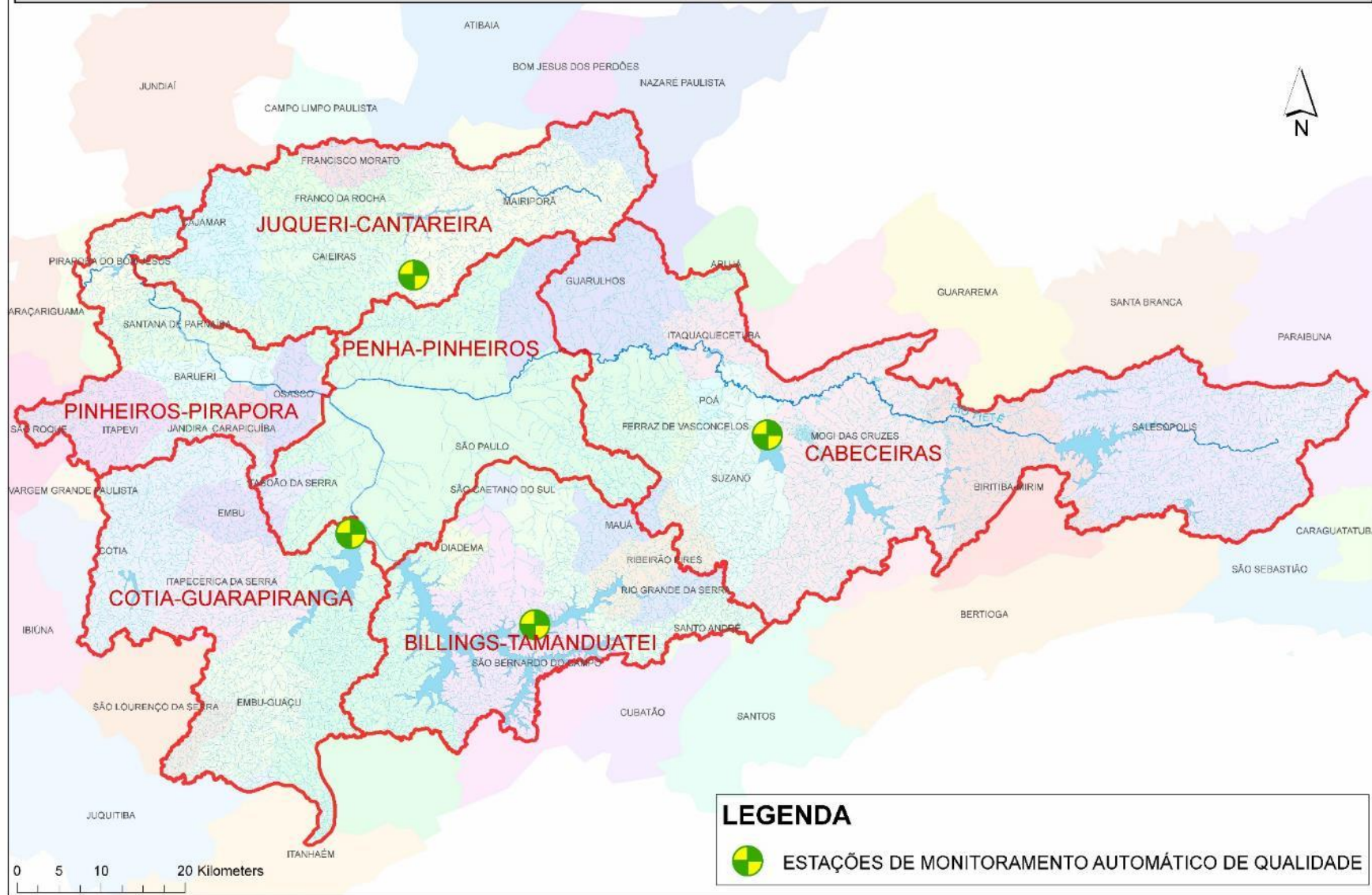
BOLETIM MANANCIAS

Bacia Hidrográfica do Alto Tietê
(CBH-AT)

Agosto 2022

Localização dos Pontos de Monitoramento

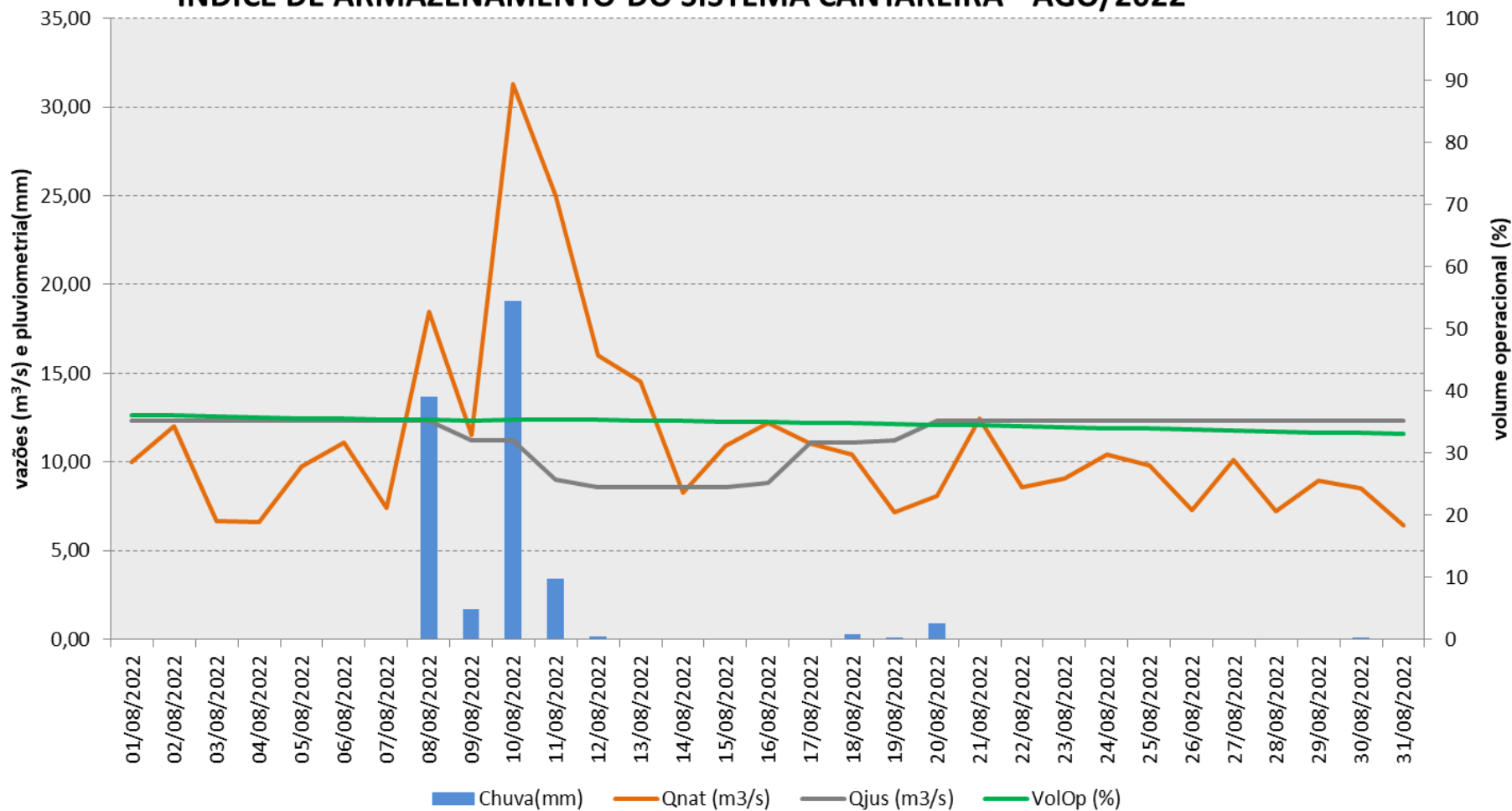
MAPA MONITORAMENTO DA BACIA HIDROGRÁFICA DO ALTO TIETÊ



MANANCIAIS - ALTO TIETÊ

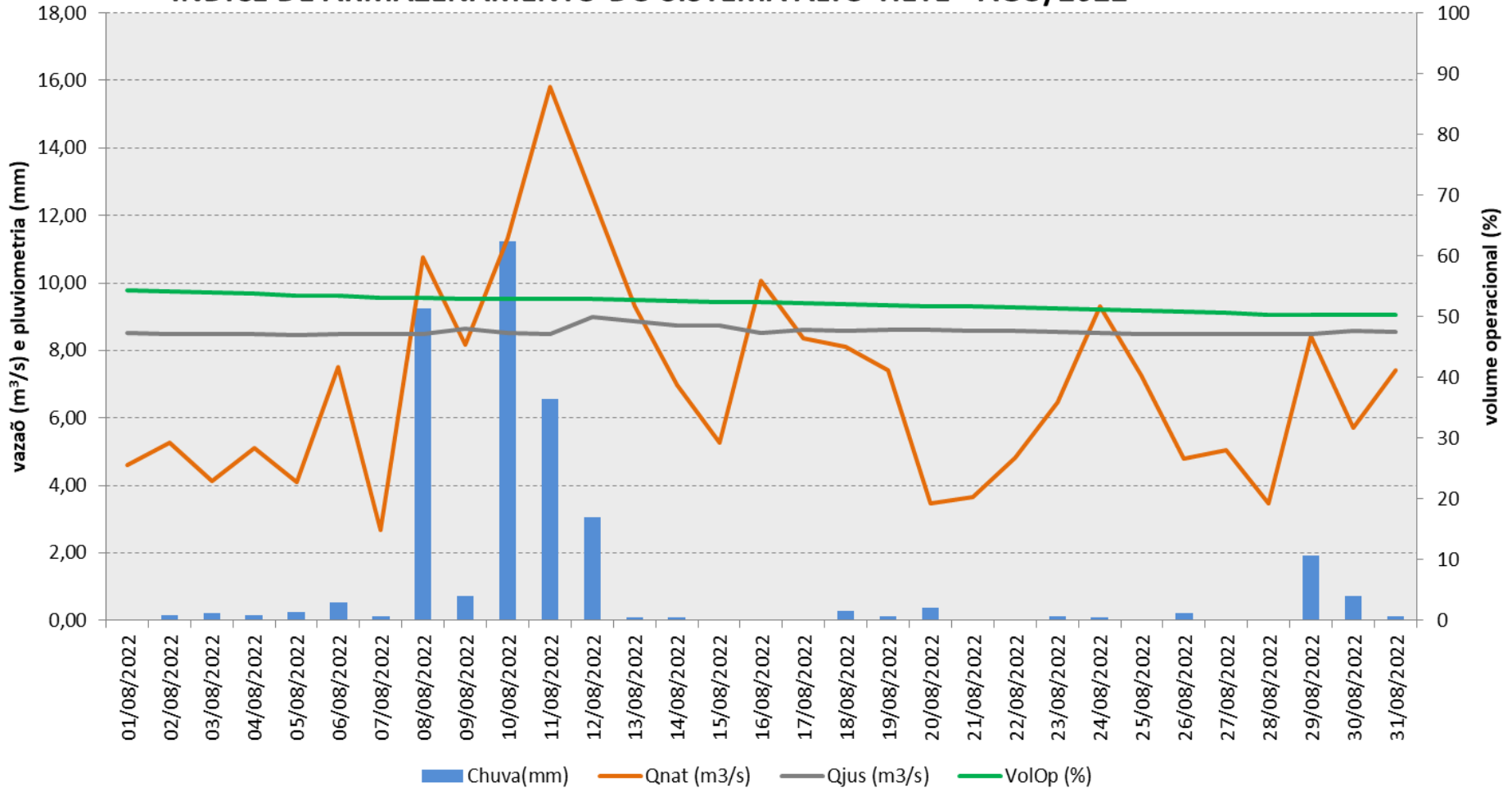
Condições de Armazenamento do Sistema Cantareira

ÍNDICE DE ARMAZENAMENTO DO SISTEMA CANTAREIRA - AGO/2022



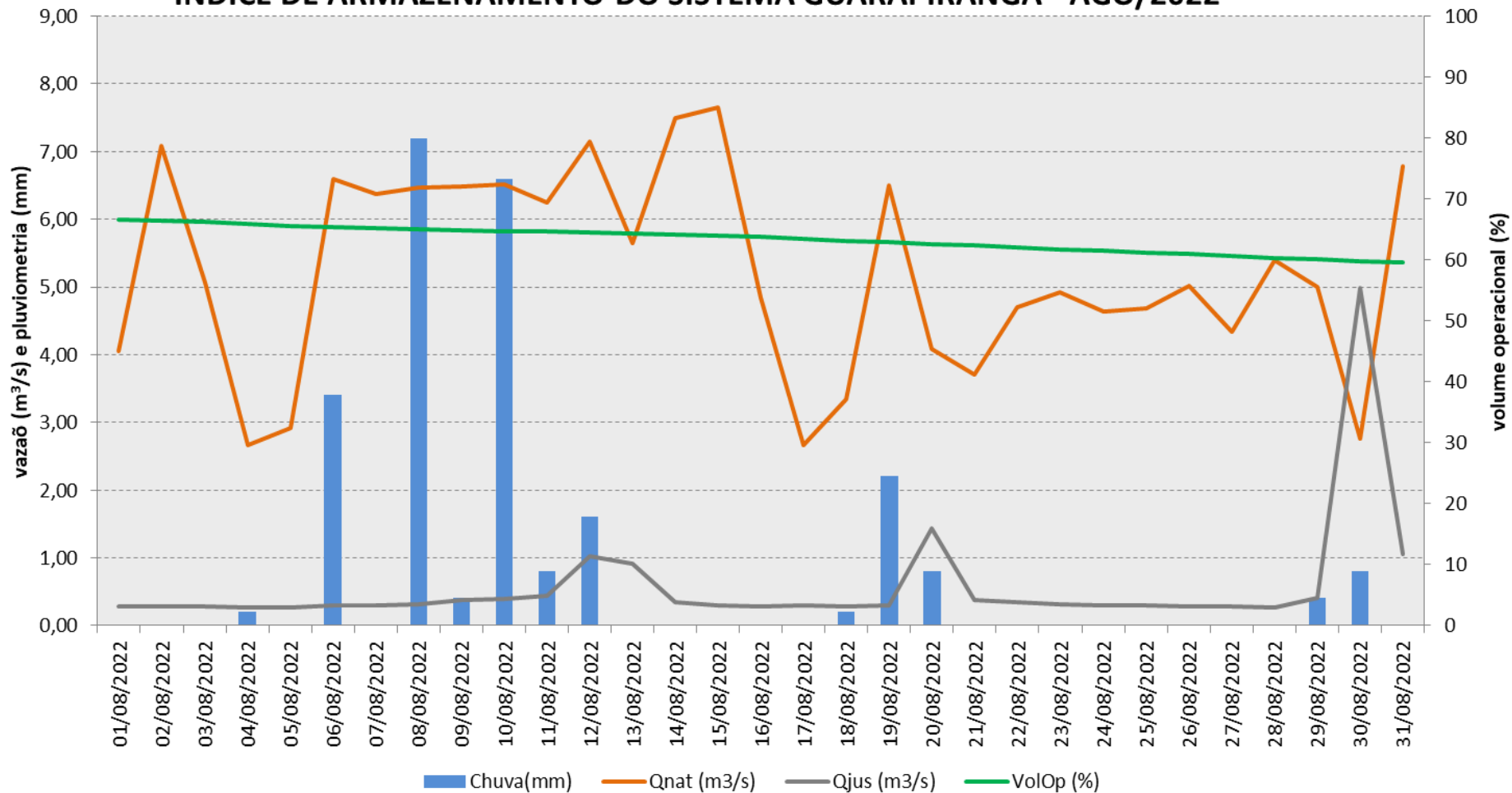
Condições de Armazenamento do Sistema Alto Tietê

ÍNDICE DE ARMAZENAMENTO DO SISTEMA ALTO TIETÊ - AGO/2022



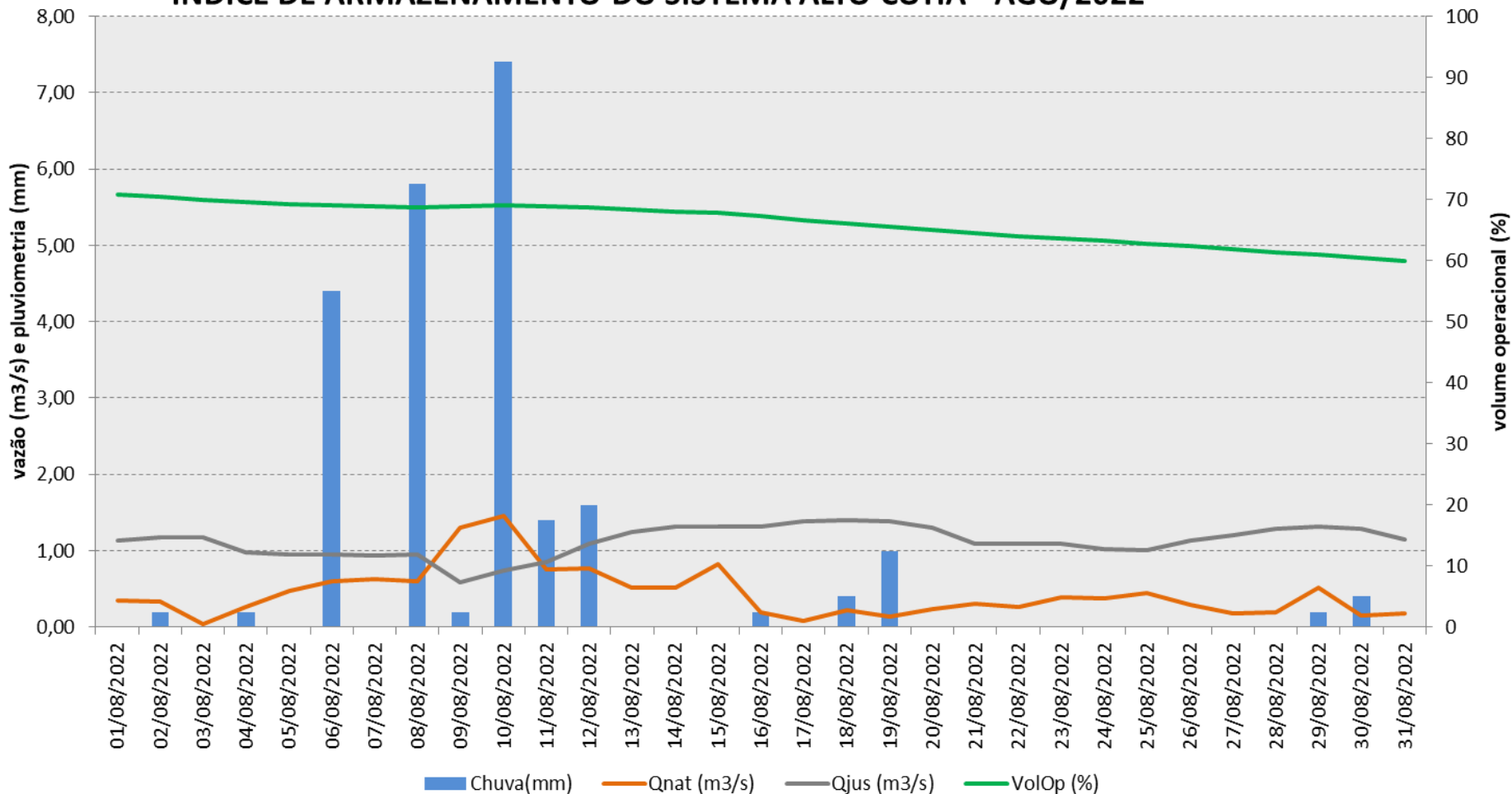
Condições de Armazenamento do Sistema Guarapiranga

ÍNDICE DE ARMAZENAMENTO DO SISTEMA GUARAPIRANGA - AGO/2022



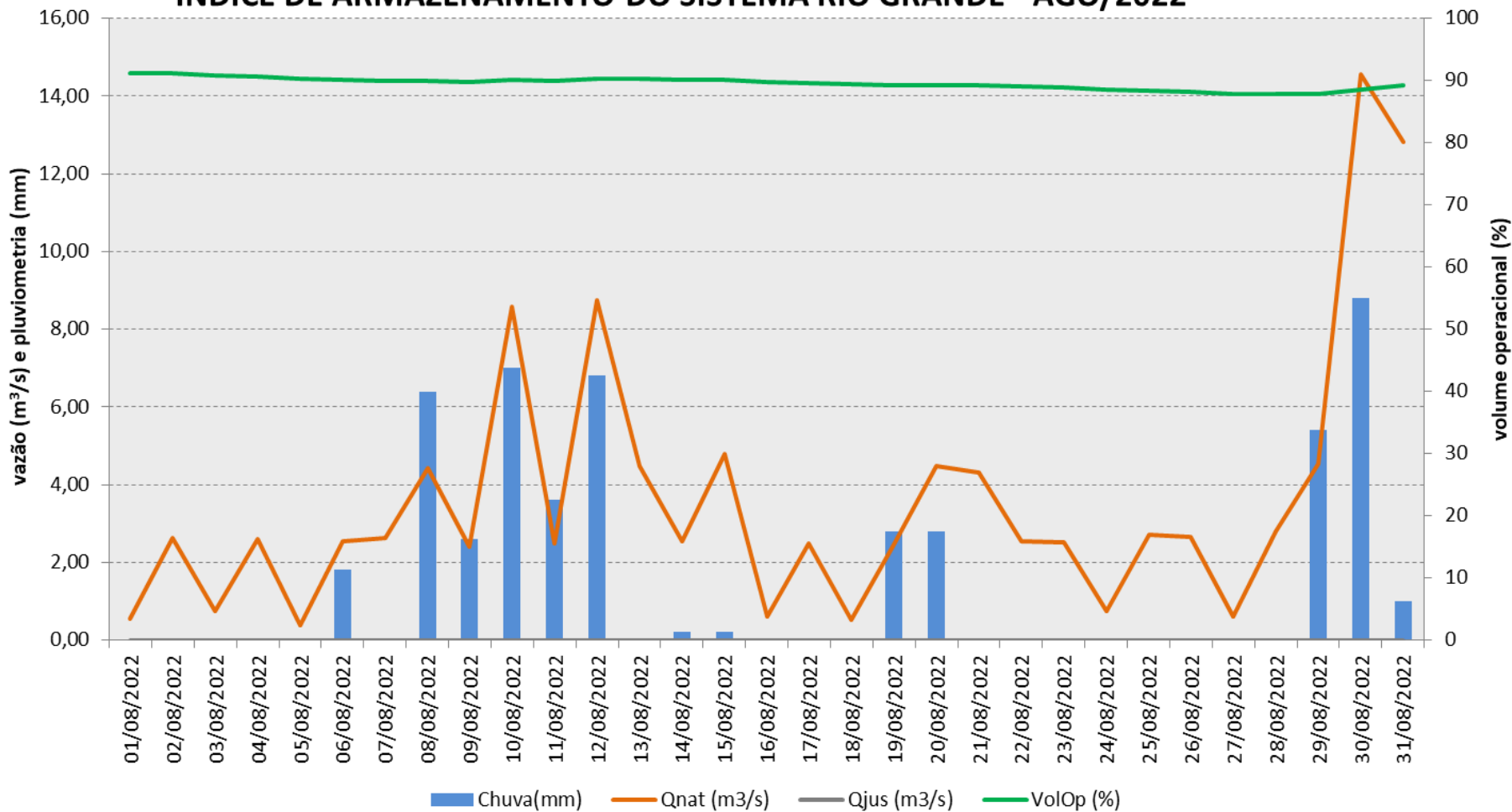
Condições de Armazenamento do Sistema Alto Cotia

ÍNDICE DE ARMAZENAMENTO DO SISTEMA ALTO COTIA - AGO/2022



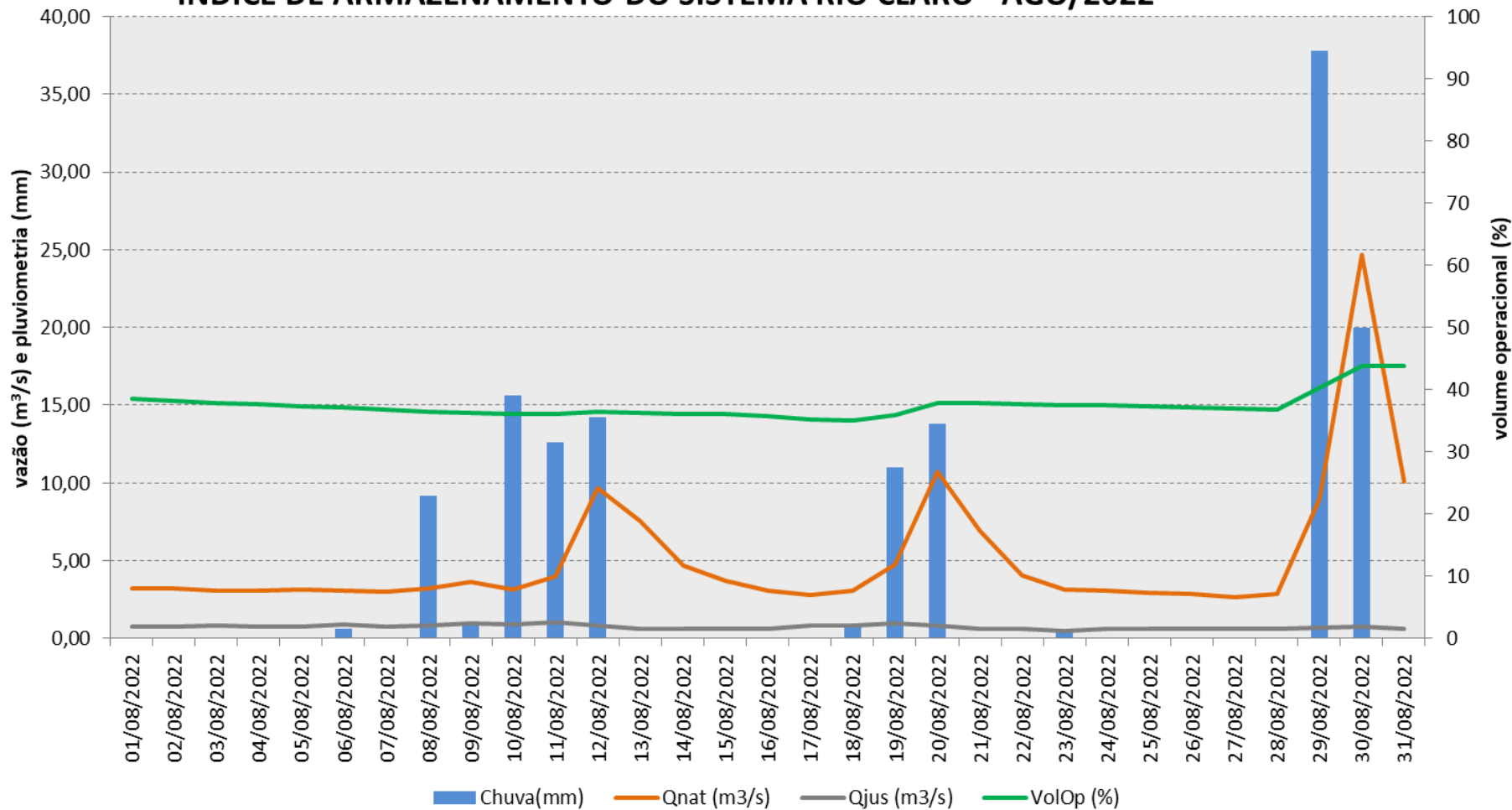
Condições de Armazenamento do Sistema Rio Grande

ÍNDICE DE ARMAZENAMENTO DO SISTEMA RIO GRANDE - AGO/2022



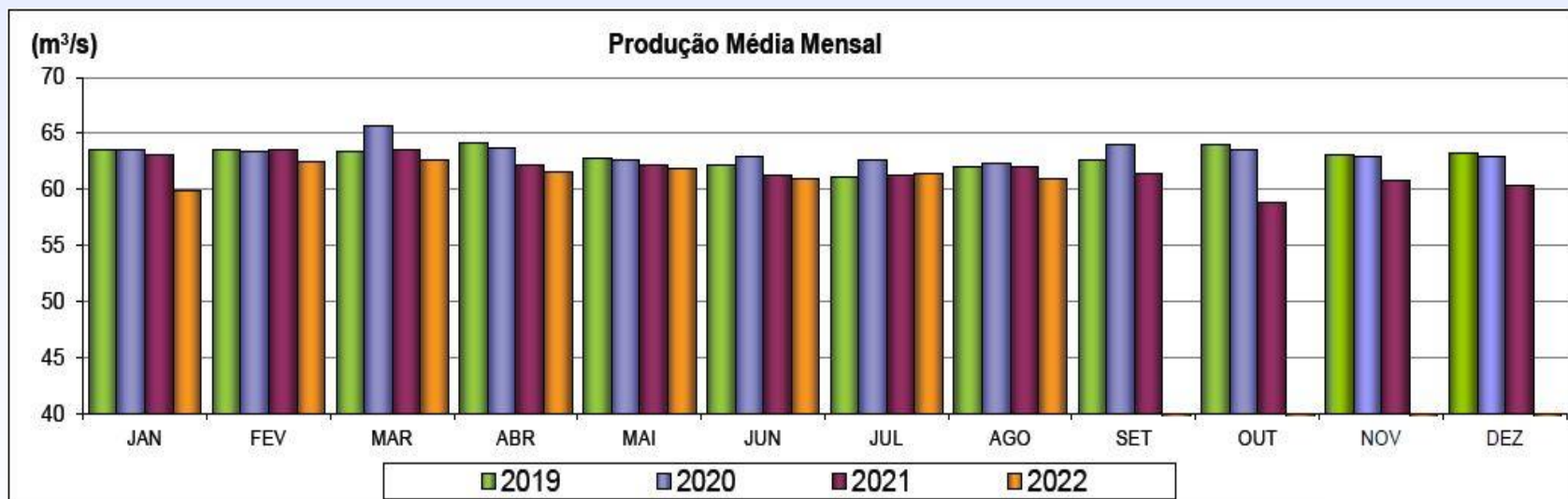
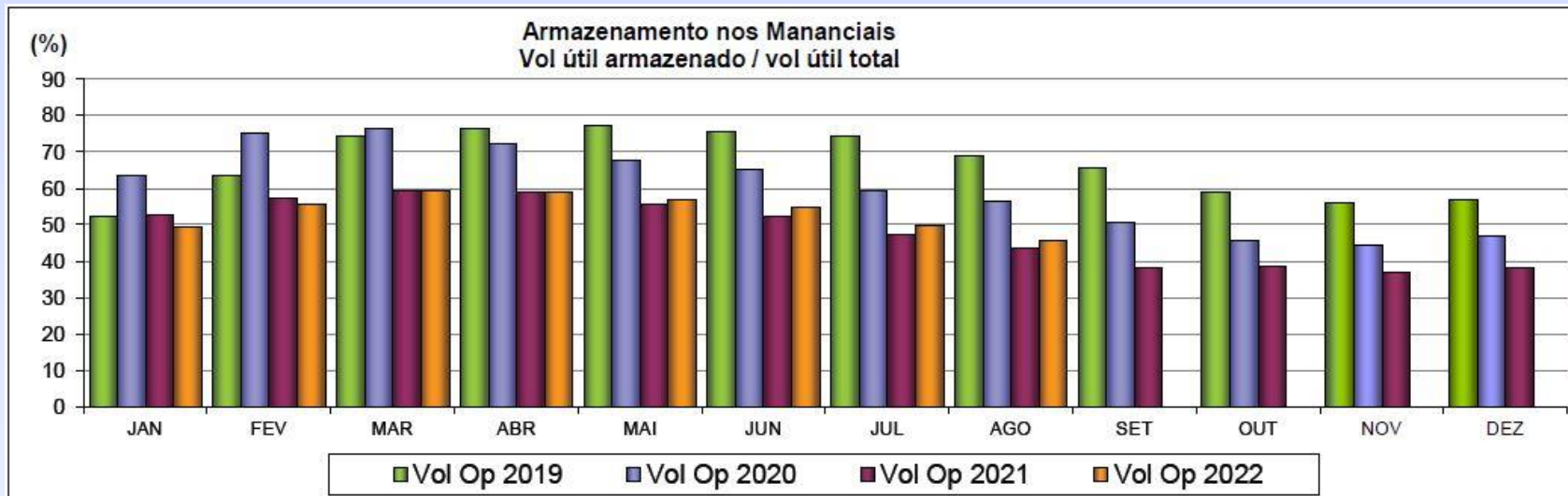
Condições de Armazenamento do Sistema Rio Claro

ÍNDICE DE ARMAZENAMENTO DO SISTEMA RIO CLARO - AGO/2022



Histórico dos Sistemas Produtores

Armazenamento e Produção – Agosto/2022



Monitoramento Automático da Qualidade das Águas Reservatório Guarapiranga – Agosto/2022

REDE AUTOMÁTICA DE MONITORAMENTO DE QUALIDADE DAS ÁGUAS DO ESTADO DE SÃO PAULO - SETOR DE HIDROLOGIA

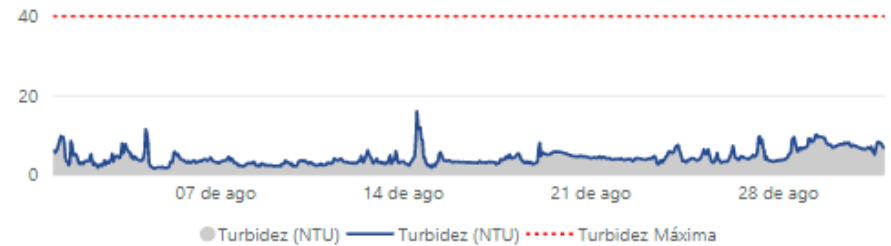
EF08 - Guarapiranga

Médias Horárias

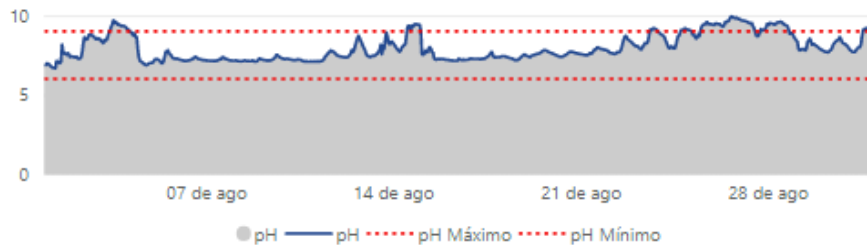
Oxigênio (mg/L)



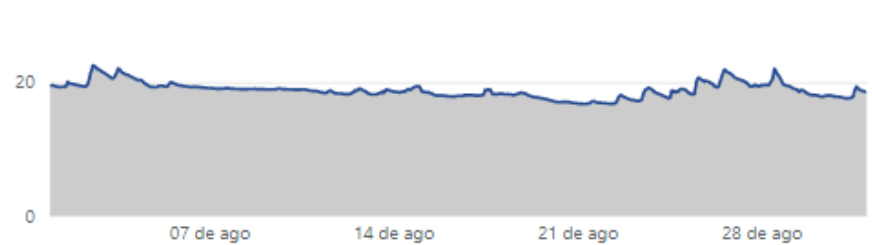
Turbidez (NTU)



pH



Temperatura (°C)



Condutividade (µS/cm)



Observações

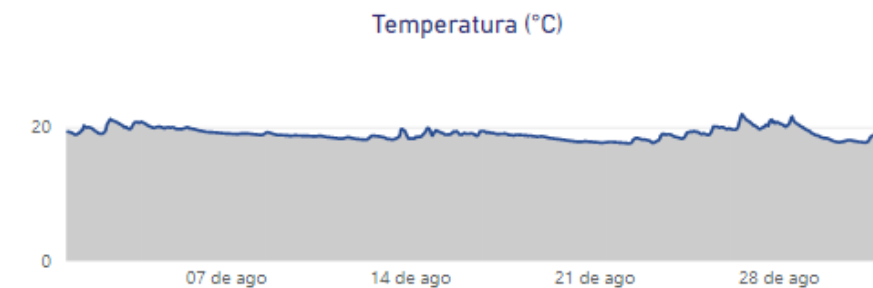
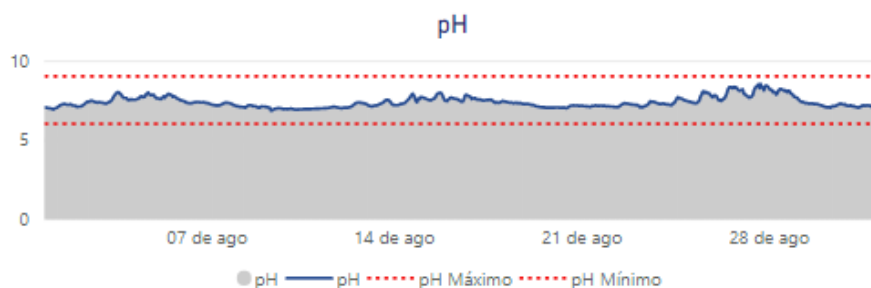
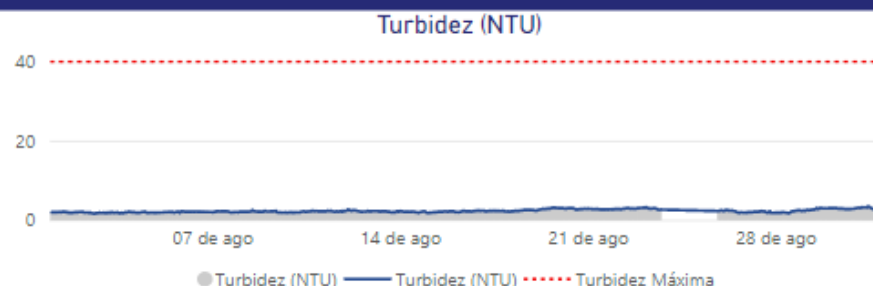
- 1) Áreas em branco nos gráficos (exceto precipitação) representam falta de dados na série
- 2) Estação sem medição de precipitação atmosférica (chuvas).

Monitoramento Automático da Qualidade das Águas Reservatório Rio Grande – Agosto/2022

REDE AUTOMÁTICA DE MONITORAMENTO DE QUALIDADE DAS ÁGUAS DO ESTADO DE SÃO PAULO - SETOR DE HIDROLOGIA

EF07 - Rio Grande

Médias Horárias



Observações

- 1) Áreas em branco nos gráficos (exceto precipitação) representam falta de dados na série
- 2) Estação sem medição de precipitação atmosférica (chuvas).

Monitoramento Automático da Qualidade das Águas Reservatório Taiapuêba – Agosto/2022

REDE AUTOMÁTICA DE MONITORAMENTO DE QUALIDADE DAS ÁGUAS DO ESTADO DE SÃO PAULO - SETOR DE HIDROLOGIA

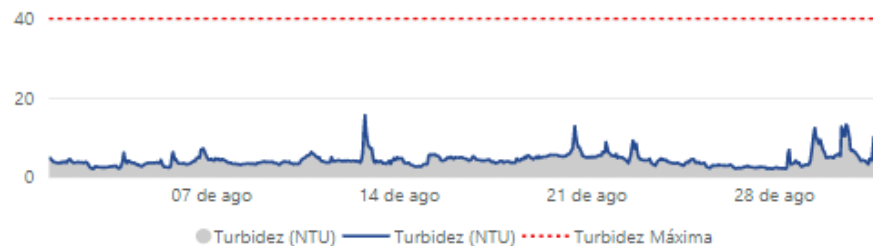
EF20 - Taiapuêba

Médias Horárias

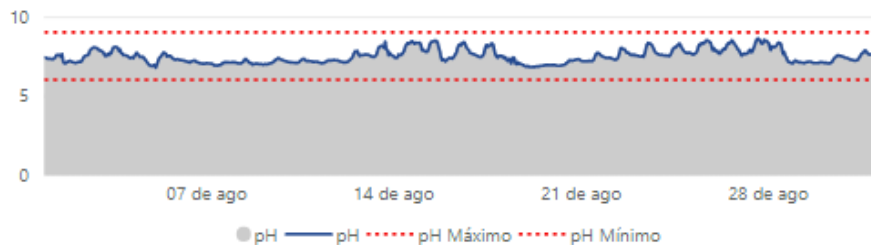
Oxigênio (mg/L)



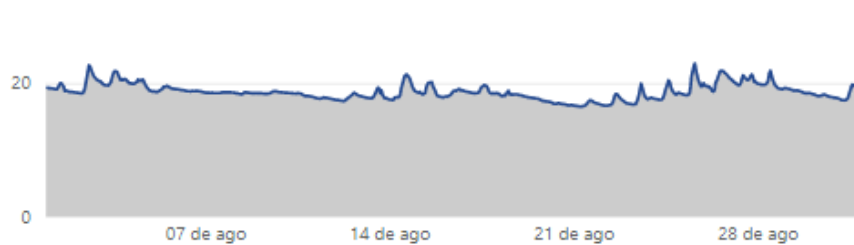
Turbidez (NTU)



pH



Temperatura (°C)



Condutividade (µS/cm)



Observações

- 1) Áreas em branco nos gráficos (exceto precipitação) representam falta de dados na série
- 2) Estação sem medição de precipitação atmosférica (chuvas).

Monitoramento Automático da Qualidade das Águas Reservatório Águas Claras – Agosto/2022

REDE AUTOMÁTICA DE MONITORAMENTO DE QUALIDADE DAS ÁGUAS DO ESTADO DE SÃO PAULO - SETOR DE HIDROLOGIA

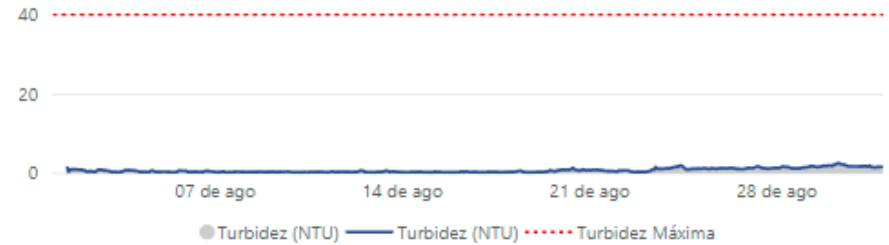
EF09 - Águas Claras

Médias Horárias

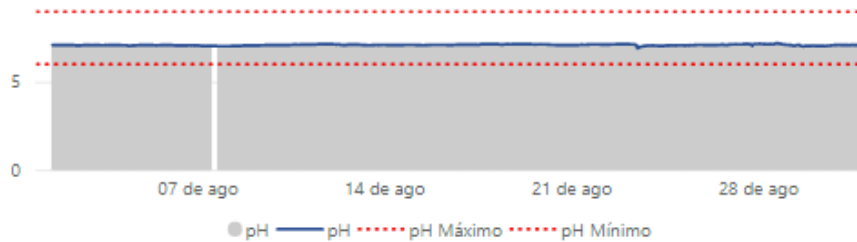
Oxigênio (mg/L)



Turbidez (NTU)



pH



Temperatura (°C)



Condutividade (µS/cm)



Observações

- 1) Áreas em branco nos gráficos (exceto precipitação) representam falta de dados na série
- 2) Estação sem medição de precipitação atmosférica (chuvas).