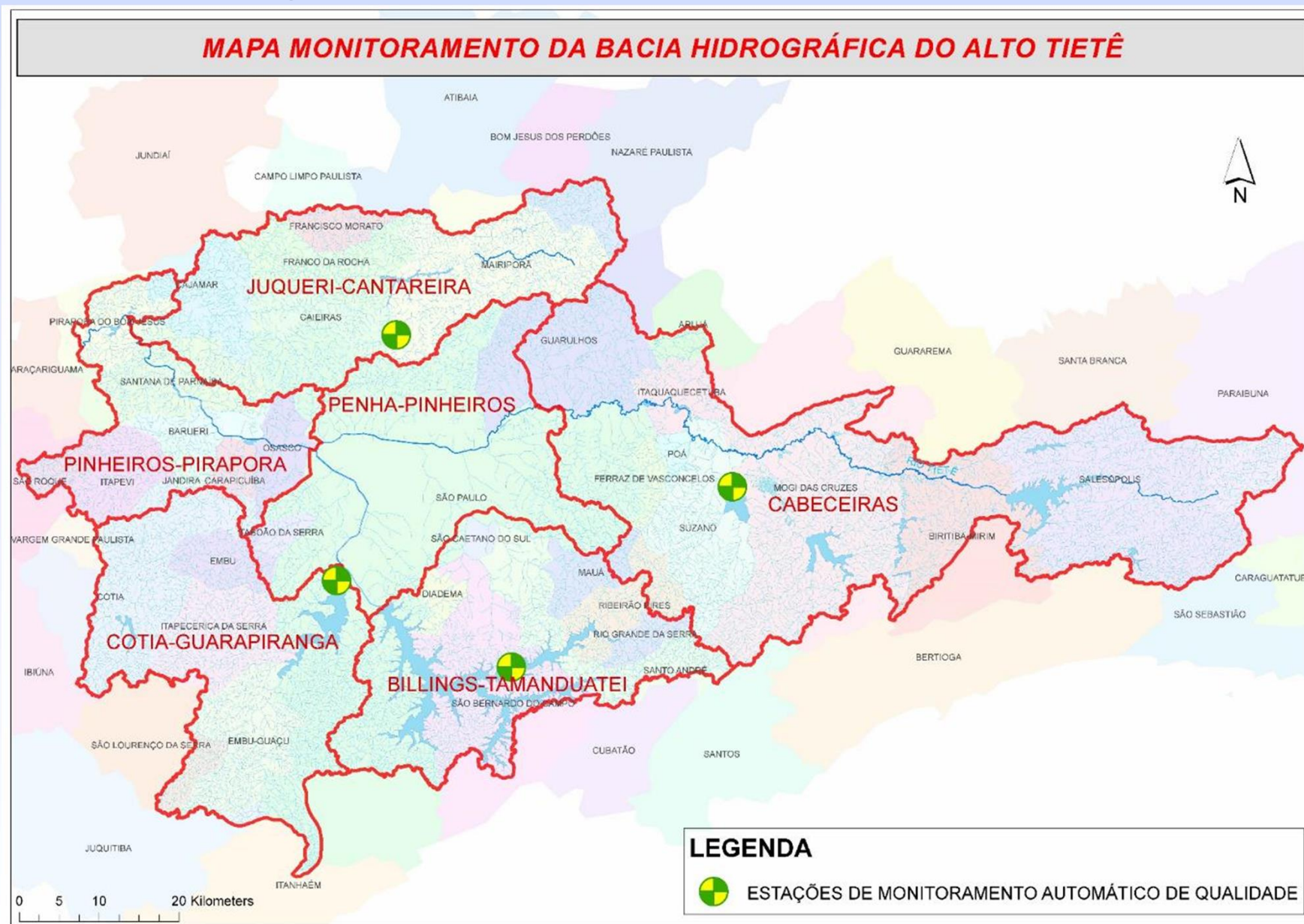


# **MONITORAMENTO HIDROLÓGICO BOLETIM MANANCIAS**

**Bacia Hidrográfica do Alto Tietê  
(CBH-AT)**

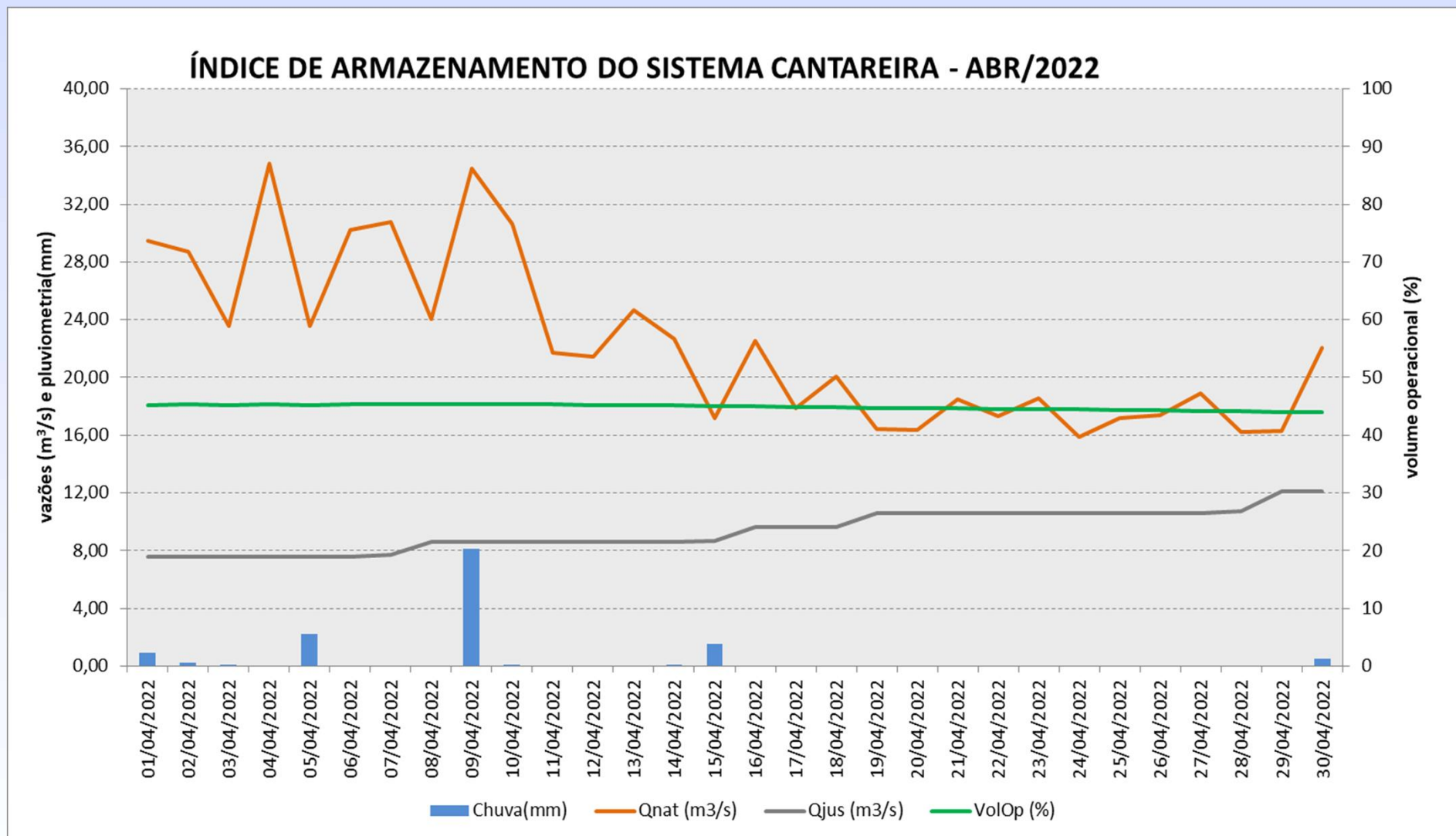
**Abril 2022**

# Localização dos Pontos de Monitoramento



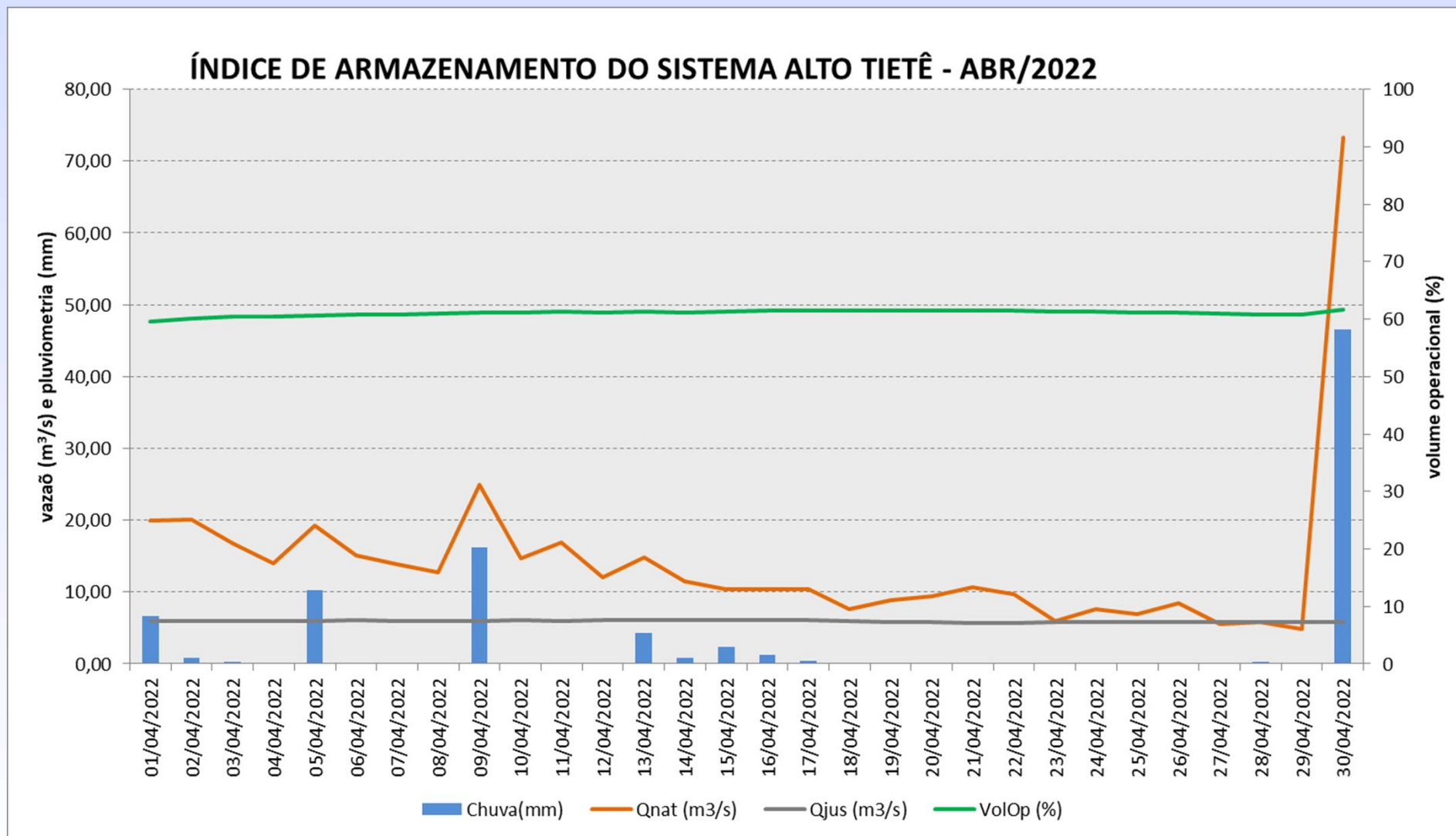
**MANANCIAIS - ALTO TIETÊ**

# Condições de Armazenamento do Sistema Cantareira



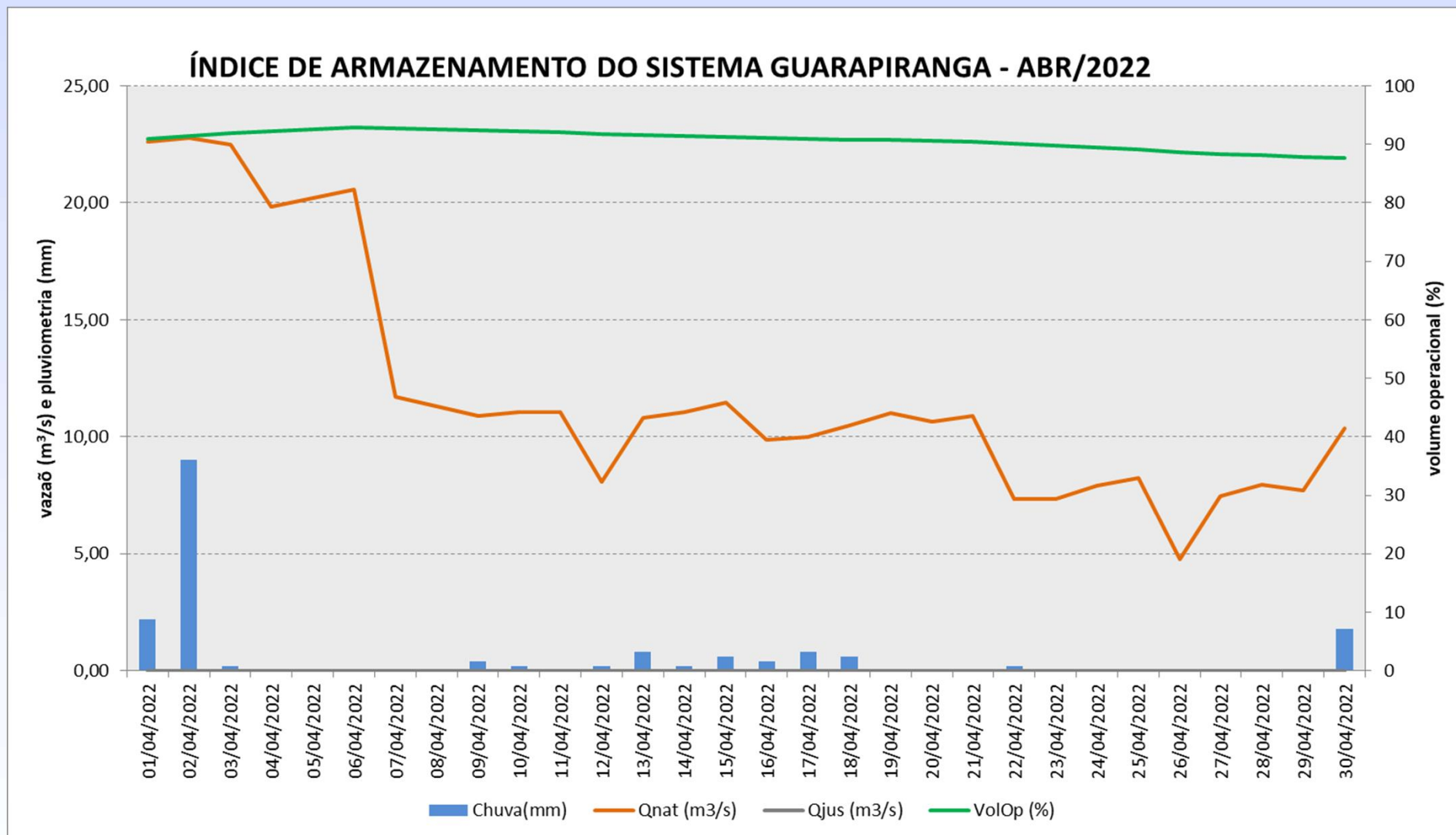
Fonte dos dados: <https://mananciais.sabesp.com.br/HistoricoSistemas>

# Condições de Armazenamento do Sistema Alto Tietê



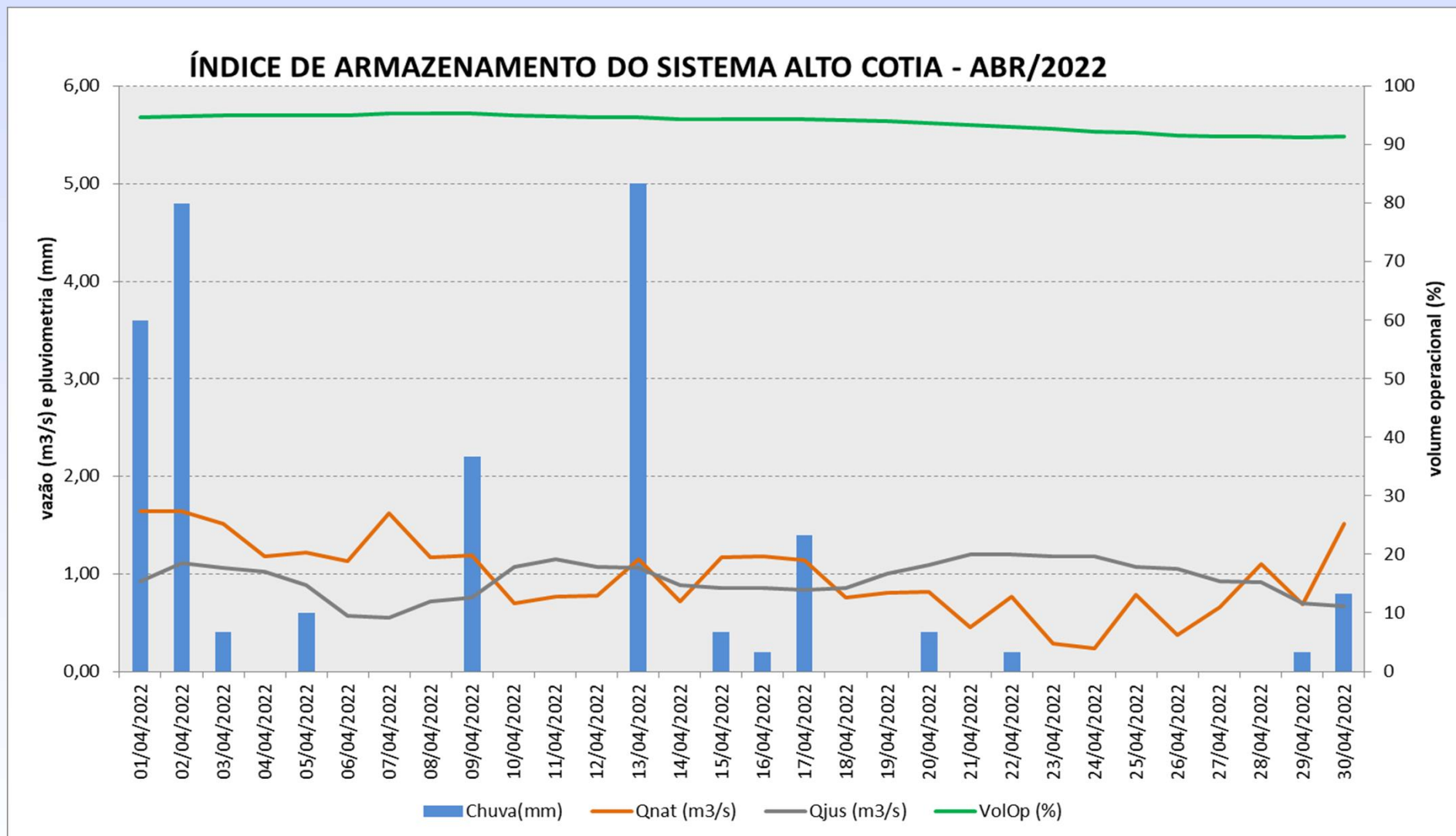
Fonte dos dados: <https://mananciais.sabesp.com.br/HistoricoSistemas>

# Condições de Armazenamento do Sistema Guarapiranga



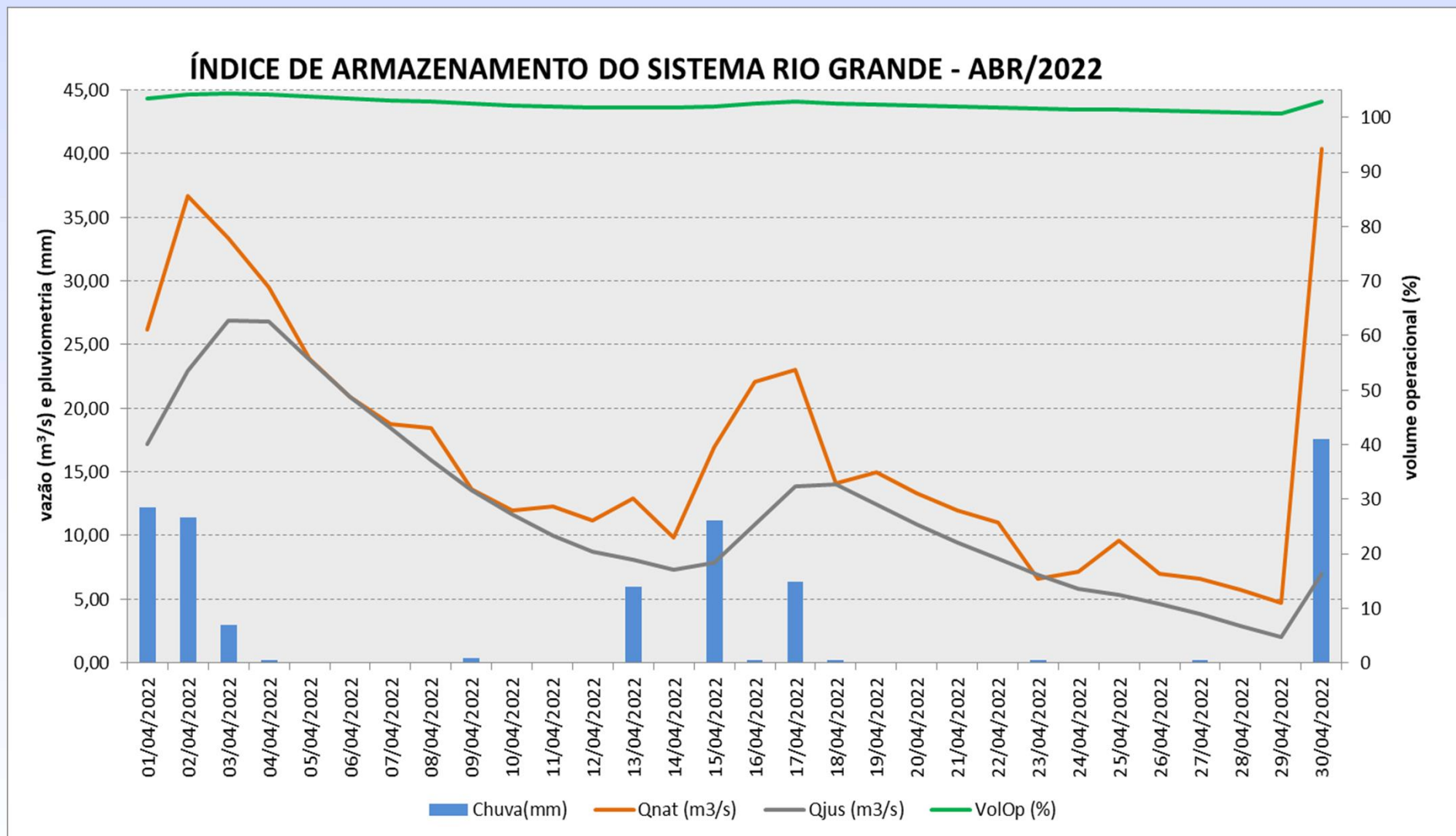
Fonte dos dados: <https://mananciais.sabesp.com.br/HistoricoSistemas>

# Condições de Armazenamento do Sistema Alto Cotia



Fonte dos dados: <https://mananciais.sabesp.com.br/HistoricoSistemas>

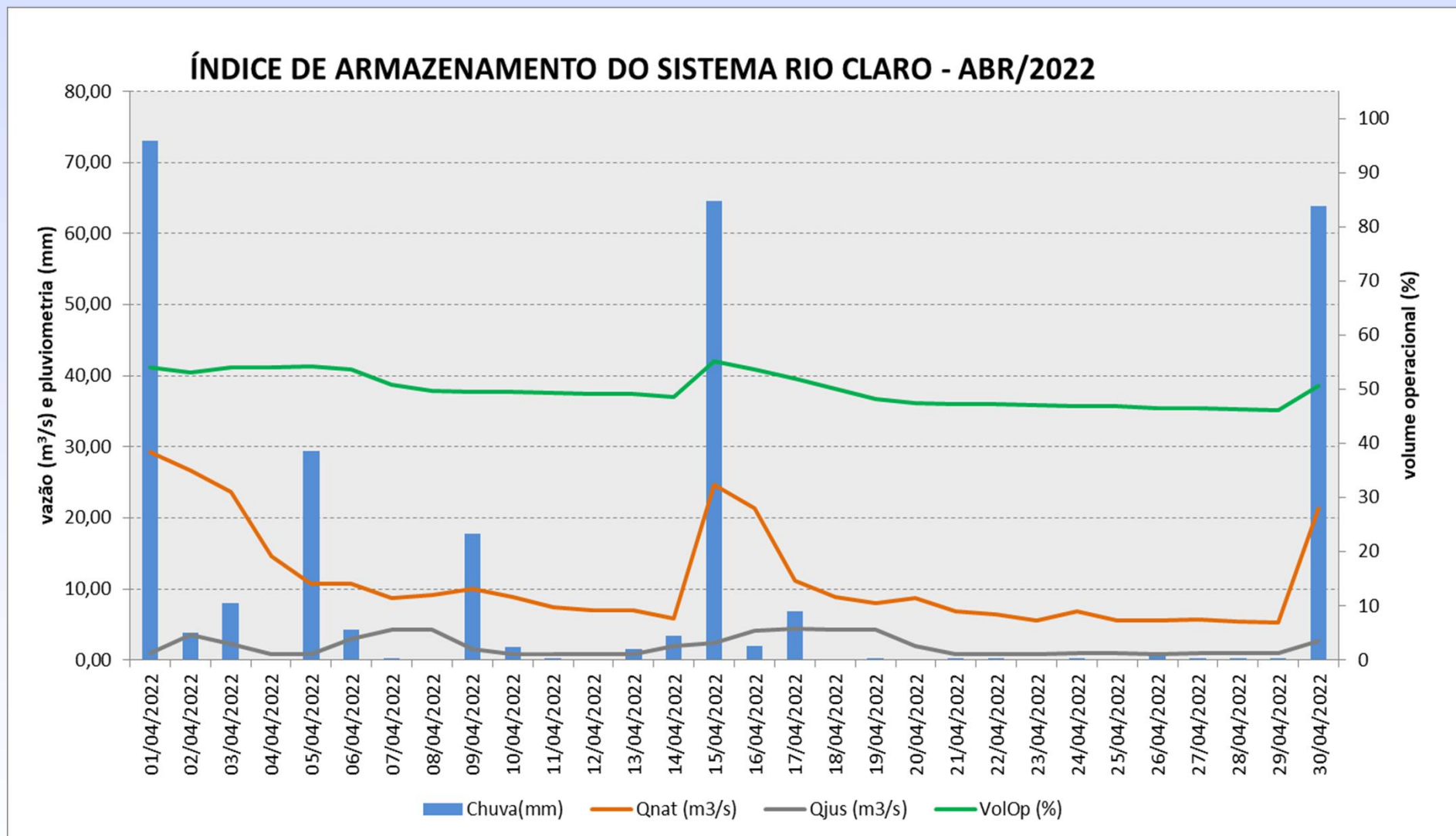
# Condições de Armazenamento do Sistema Rio Grande



Fonte dos dados: <https://mananciais.sabesp.com.br/HistoricoSistemas>



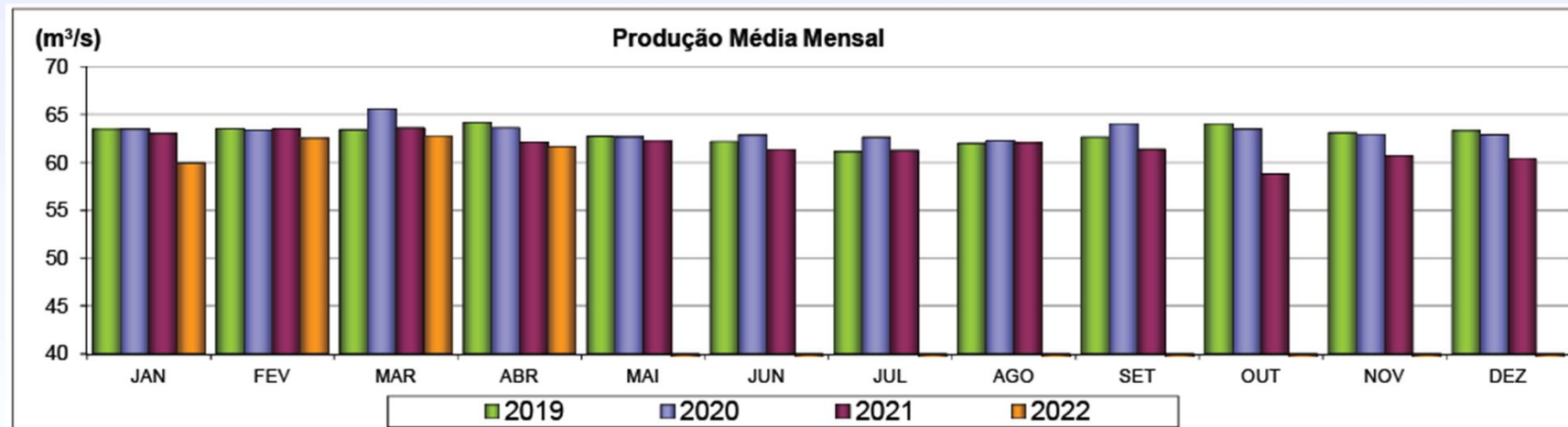
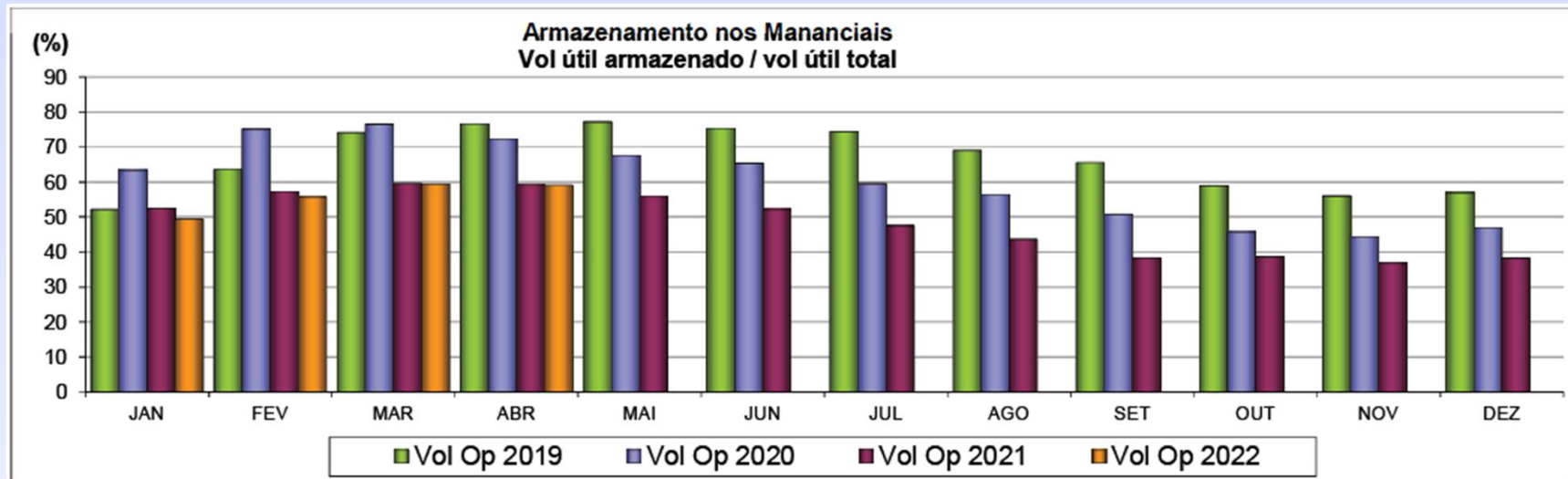
# Condições de Armazenamento do Sistema Rio Claro



Fonte dos dados: <https://mananciais.sabesp.com.br/HistoricoSistemas>

# Histórico dos Sistemas Produtores

## Armazenamento e Produção – Abril/2022



# Monitoramento Automático da Qualidade das Águas Reservatório Guarapiranga – Abril/2022

REDE AUTOMÁTICA DE MONITORAMENTO DE QUALIDADE DAS ÁGUAS DO ESTADO DE SÃO PAULO - SETOR DE HIDROLOGIA

EF08 - Guarapiranga

Médias Horárias

Oxigênio (mg/L)



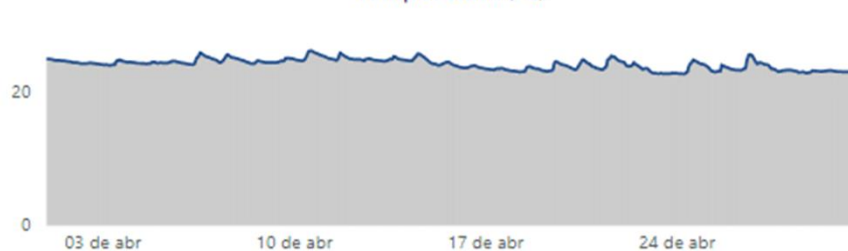
Turbidez (NTU)



pH



Temperatura (°C)



Condutividade (µS/cm)



Observações

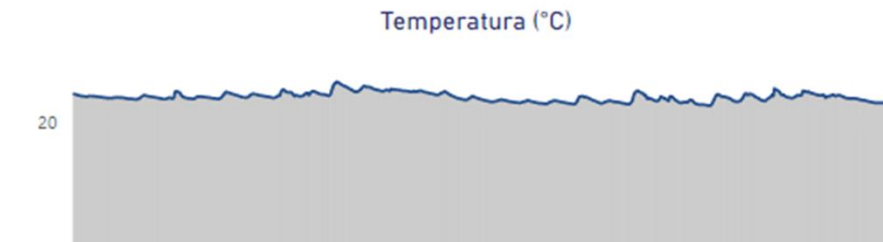
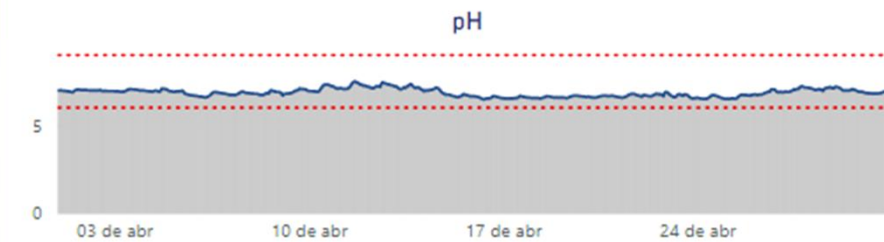
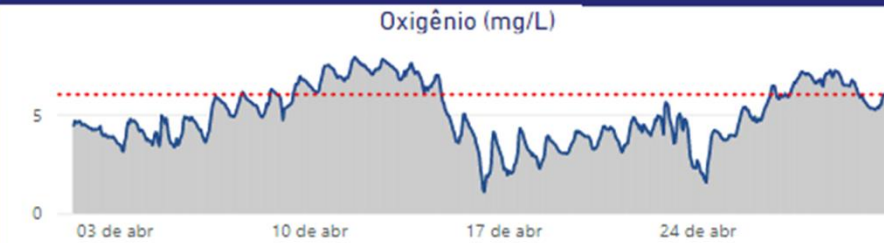
- 1) Áreas em branco nos gráficos (exceto precipitação) representam falta de dados na série
- 2) Estação sem medição de precipitação atmosférica (chuvas).

# Monitoramento Automático da Qualidade das Águas Reservatório Rio Grande – Abril/2022

REDE AUTOMÁTICA DE MONITORAMENTO DE QUALIDADE DAS ÁGUAS DO ESTADO DE SÃO PAULO - SETOR DE HIDROLOGIA

EF07 - Rio Grande

Médias Horárias



Observações

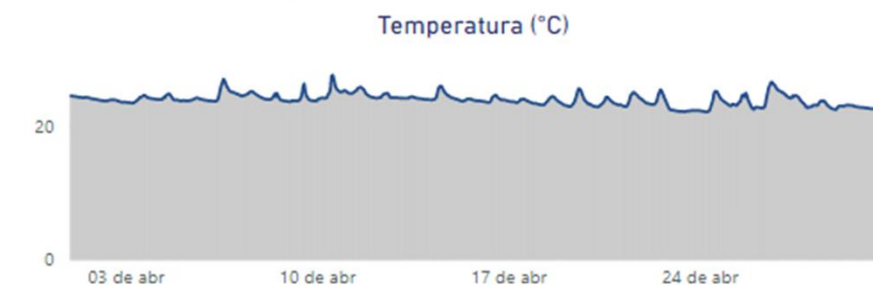
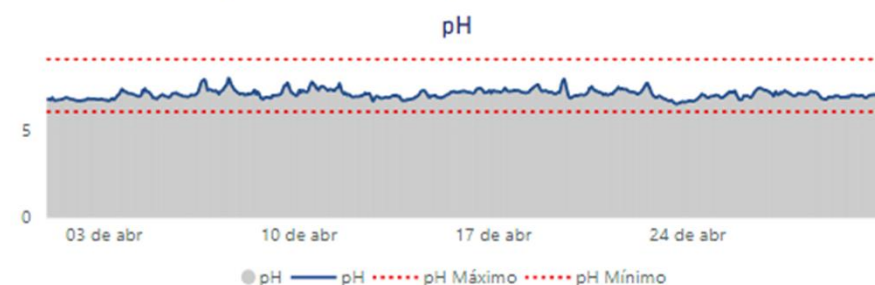
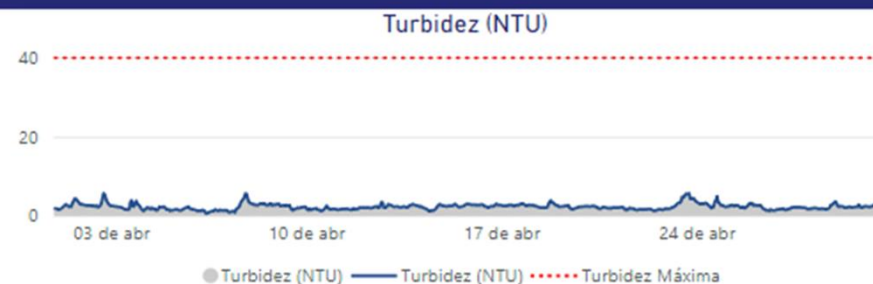
- 1) Áreas em branco nos gráficos (exceto precipitação) representam falta de dados na série
- 2) Estação sem medição de precipitação atmosférica (chuvas).

# Monitoramento Automático da Qualidade das Águas Reservatório Taiacupeba – Abril/2022

REDE AUTOMÁTICA DE MONITORAMENTO DE QUALIDADE DAS ÁGUAS DO ESTADO DE SÃO PAULO - SETOR DE HIDROLOGIA

EF20 - Taiacupeba

Médias Horárias



Observações

- 1) Áreas em branco nos gráficos (exceto precipitação) representam falta de dados na série
- 2) Estação sem medição de precipitação atmosférica (chuvas).

# Monitoramento Automático da Qualidade das Águas Reservatório Águas Claras – Abril/2022

REDE AUTOMÁTICA DE MONITORAMENTO DE QUALIDADE DAS ÁGUAS DO ESTADO DE SÃO PAULO - SETOR DE HIDROLOGIA

EF09 - Águas Claras

Médias Horárias

Oxigênio (mg/L)



Turbidez (NTU)



pH



Temperatura (°C)



Condutividade (µS/cm)



Observações

- 1) Áreas em branco nos gráficos (exceto precipitação) representam falta de dados na série
- 2) Estação sem medição de precipitação atmosférica (chuvas).