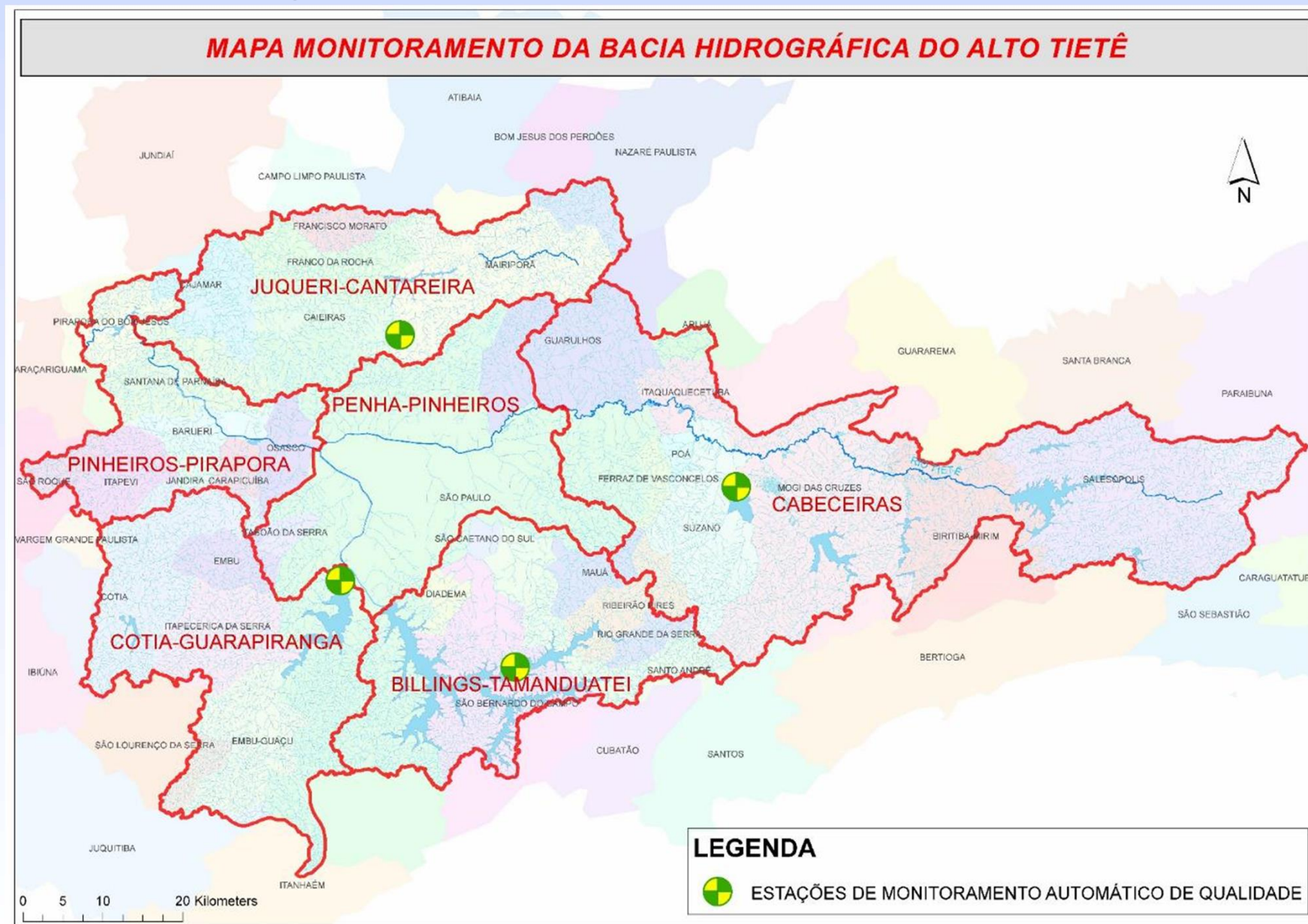


MONITORAMENTO HIDROLÓGICO BOLETIM MANANCIAS

**Bacia Hidrográfica do Alto Tietê
(CBH-AT)**

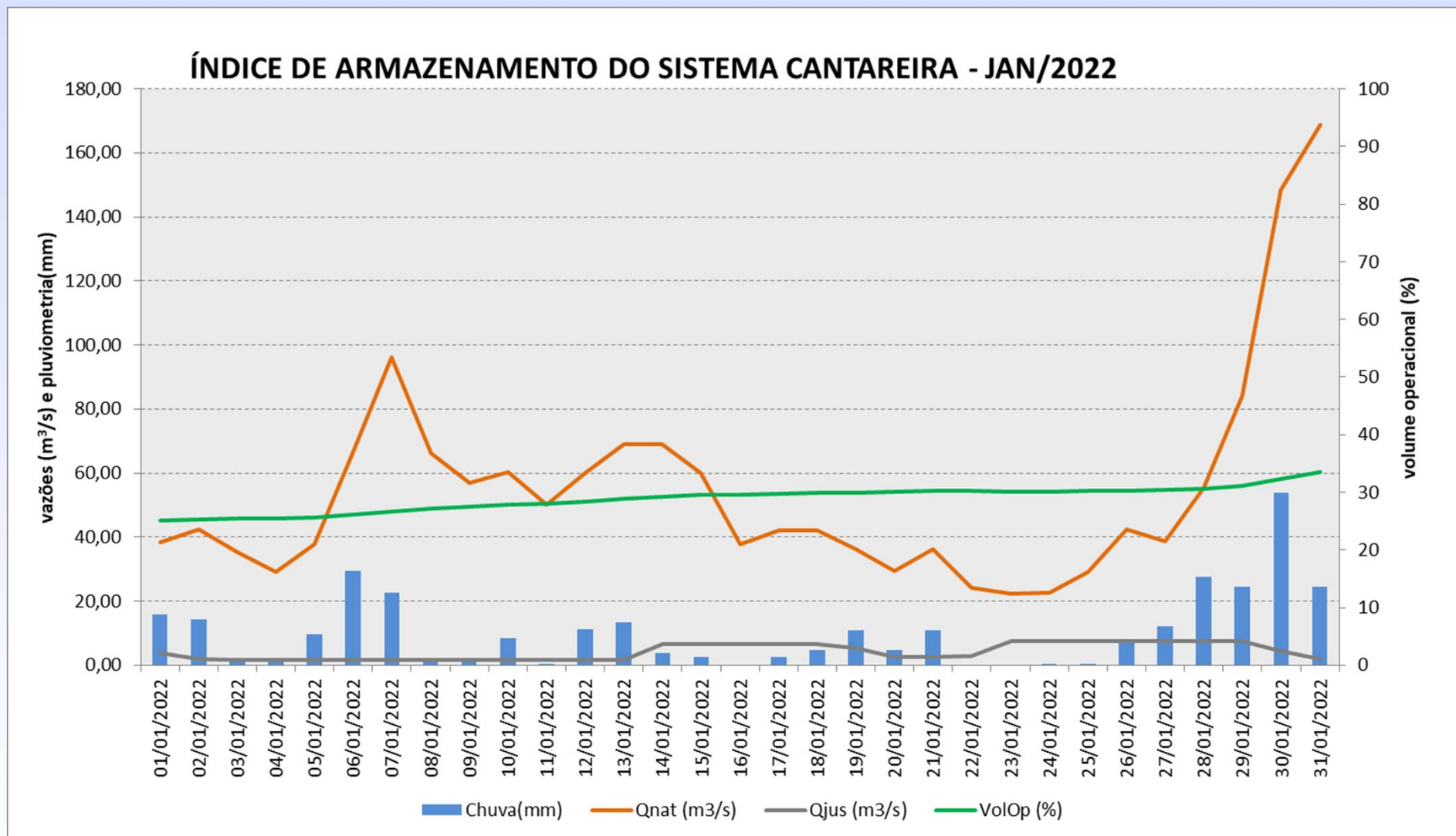
Janeiro 2022

Localização dos Pontos de Monitoramento



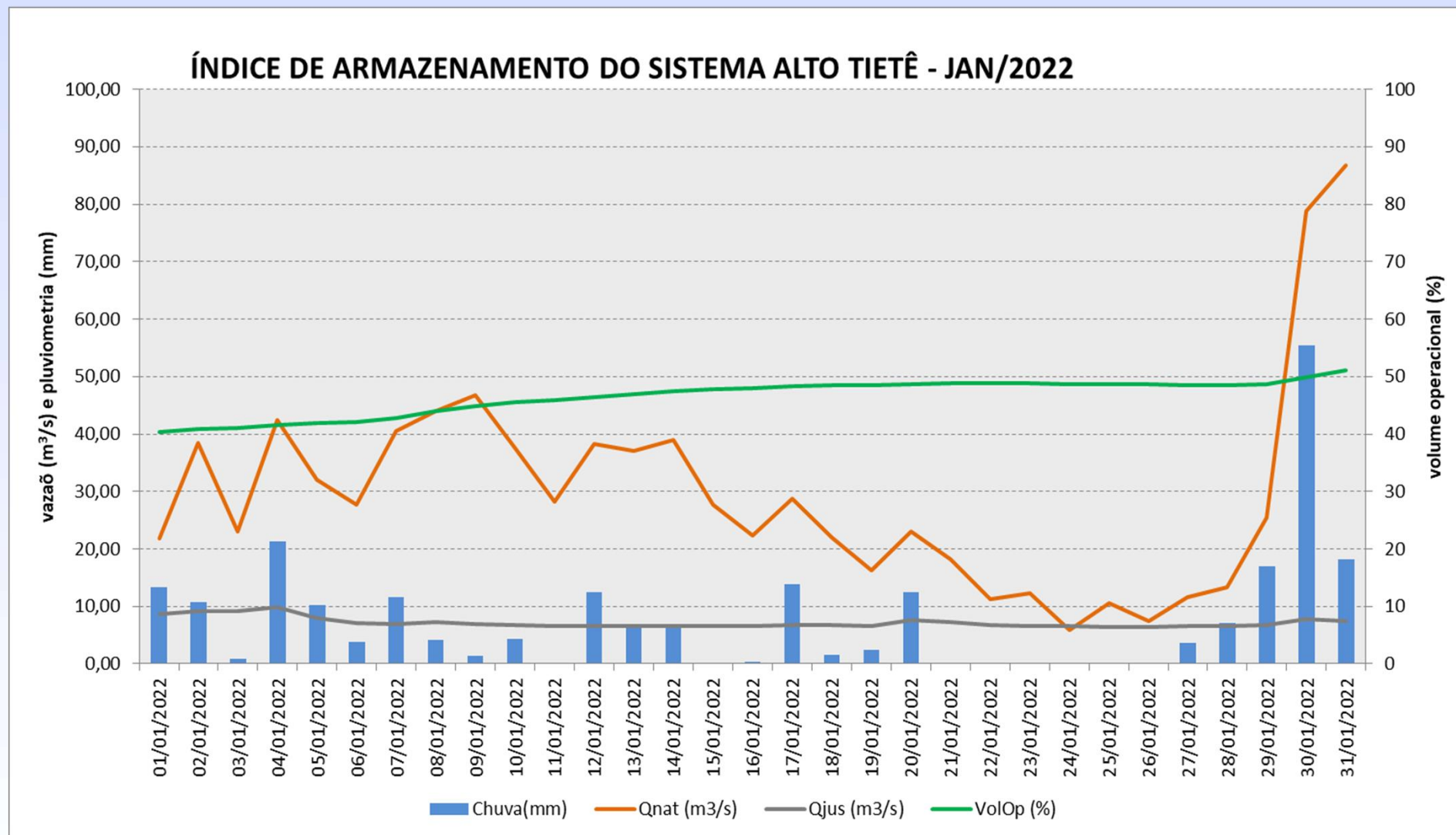
MANANCIAIS - ALTO TIETÊ

Condições de Armazenamento do Sistema Cantareira



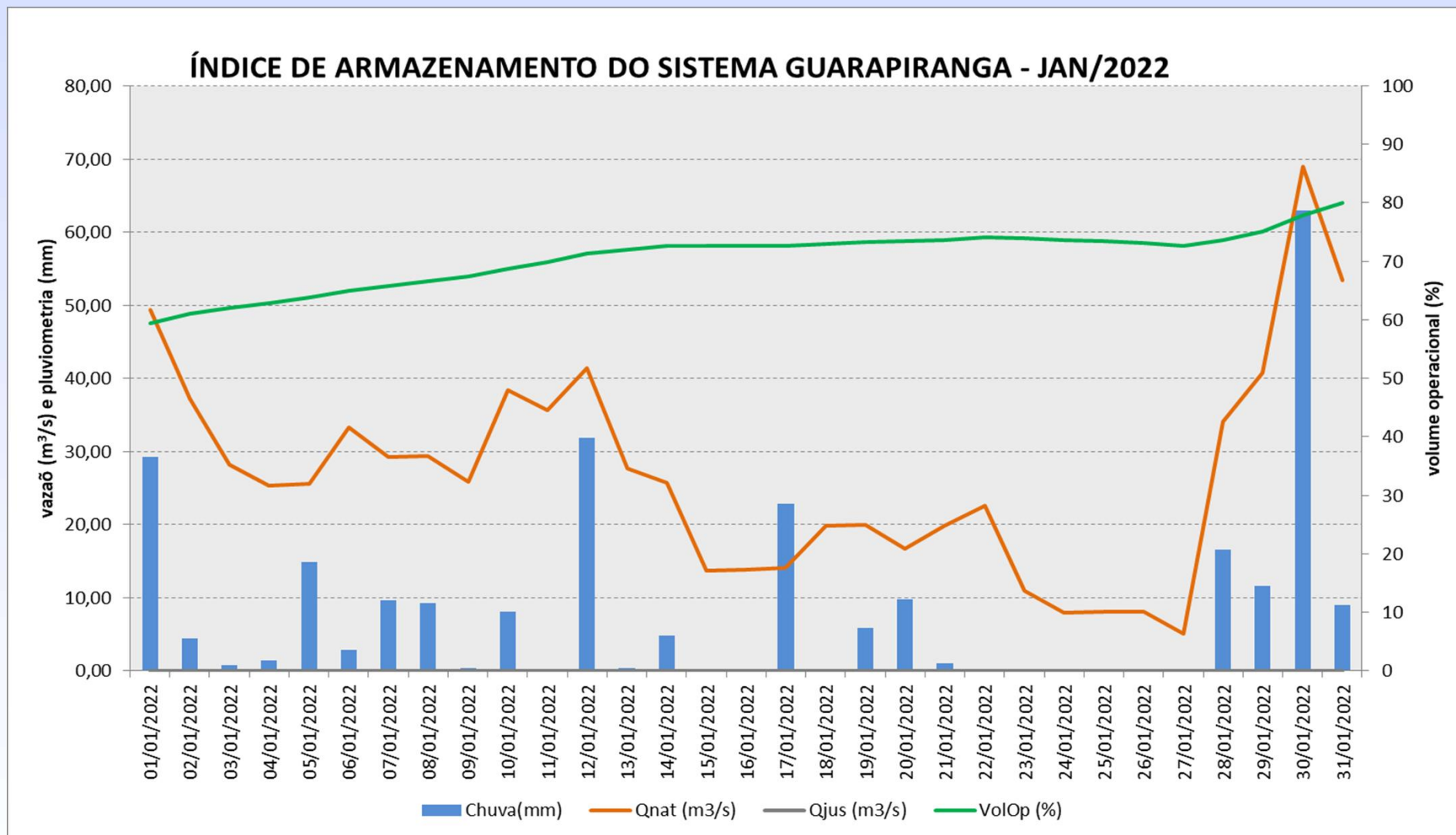
Fonte dos dados: <https://mananciais.sabesp.com.br/HistoricoSistemas>

Condições de Armazenamento do Sistema Alto Tietê



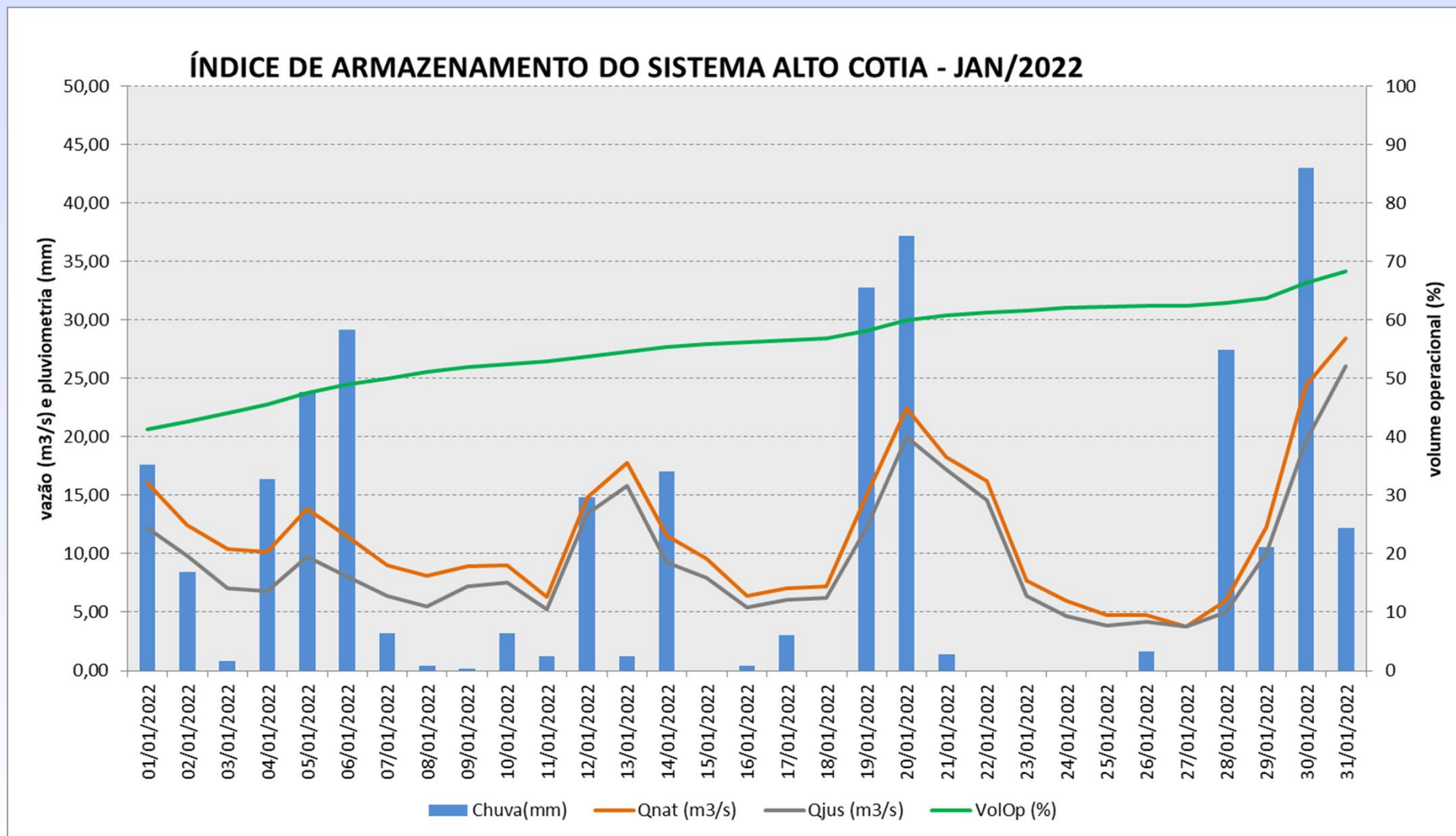
Fonte dos dados: <https://mananciais.sabesp.com.br/HistoricoSistemas>

Condições de Armazenamento do Sistema Guarapiranga



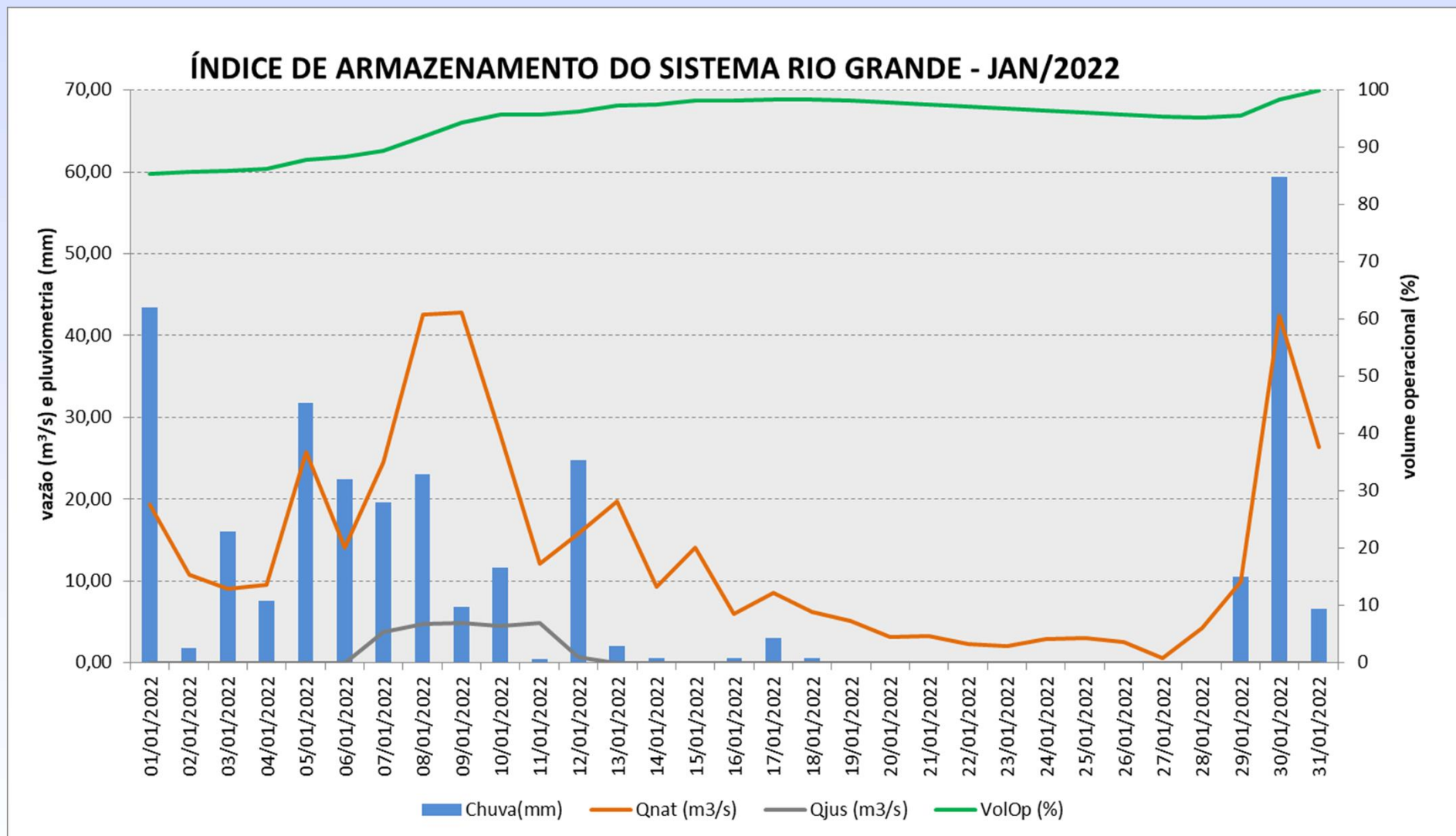
Fonte dos dados: <https://mananciais.sabesp.com.br/HistoricoSistemas>

Condições de Armazenamento do Sistema Alto Cotia



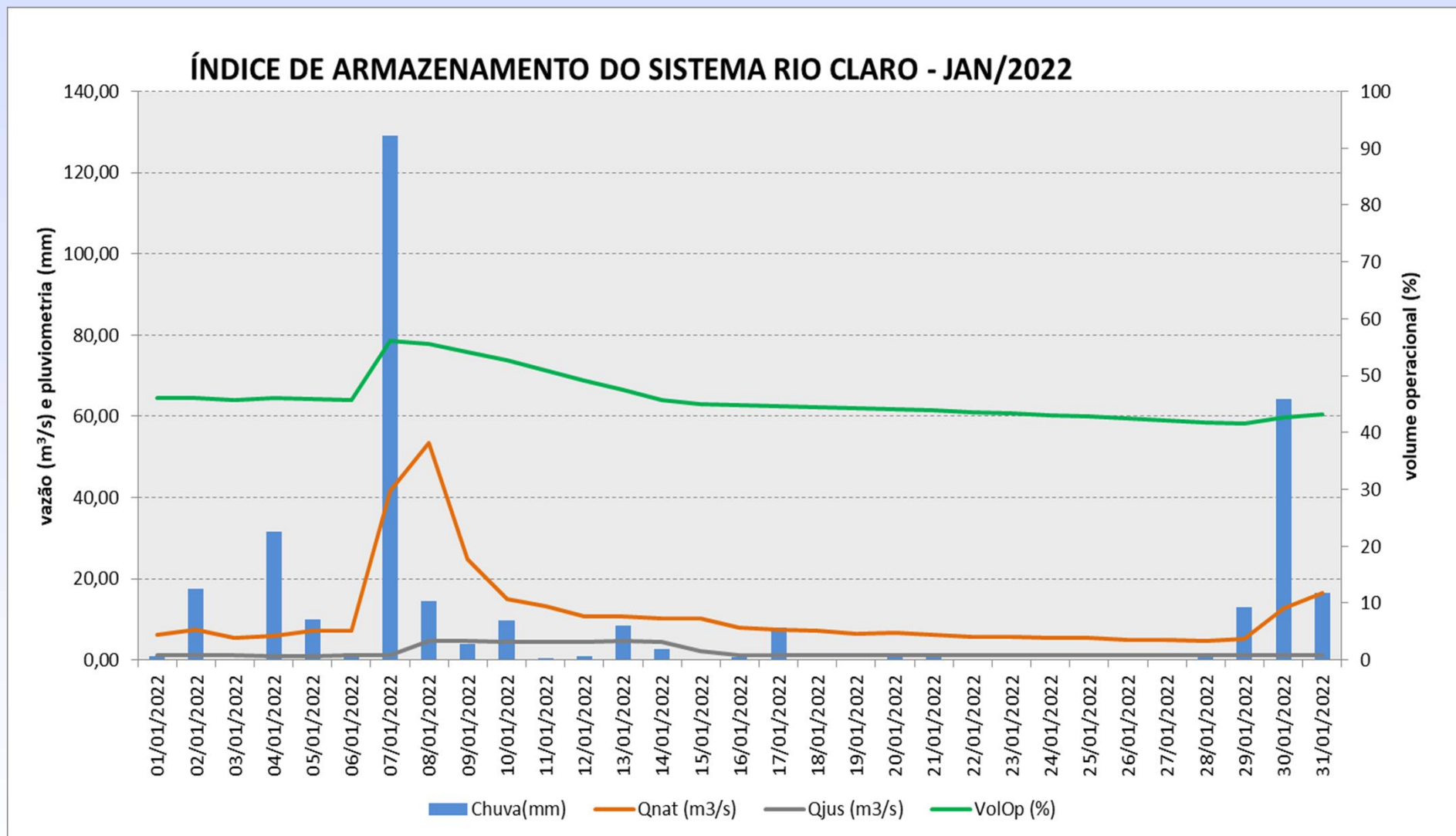
Fonte dos dados: <https://mananciais.sabesp.com.br/HistoricoSistemas>

Condições de Armazenamento do Sistema Rio Grande



Fonte dos dados: <https://mananciais.sabesp.com.br/HistoricoSistemas>

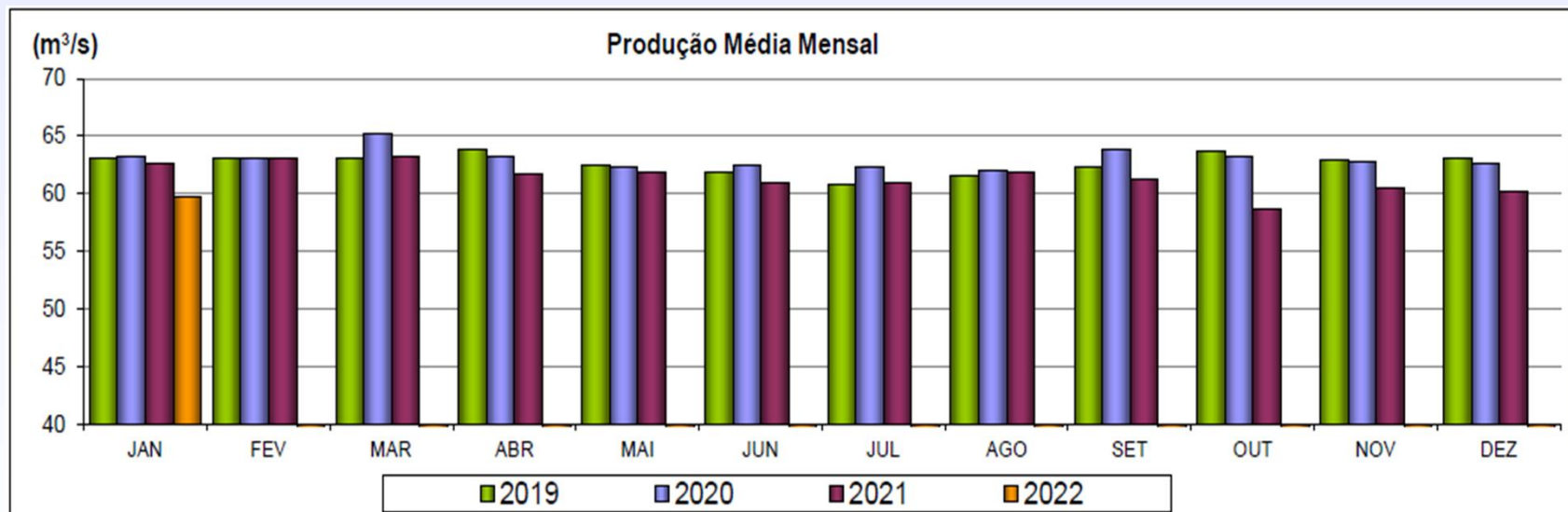
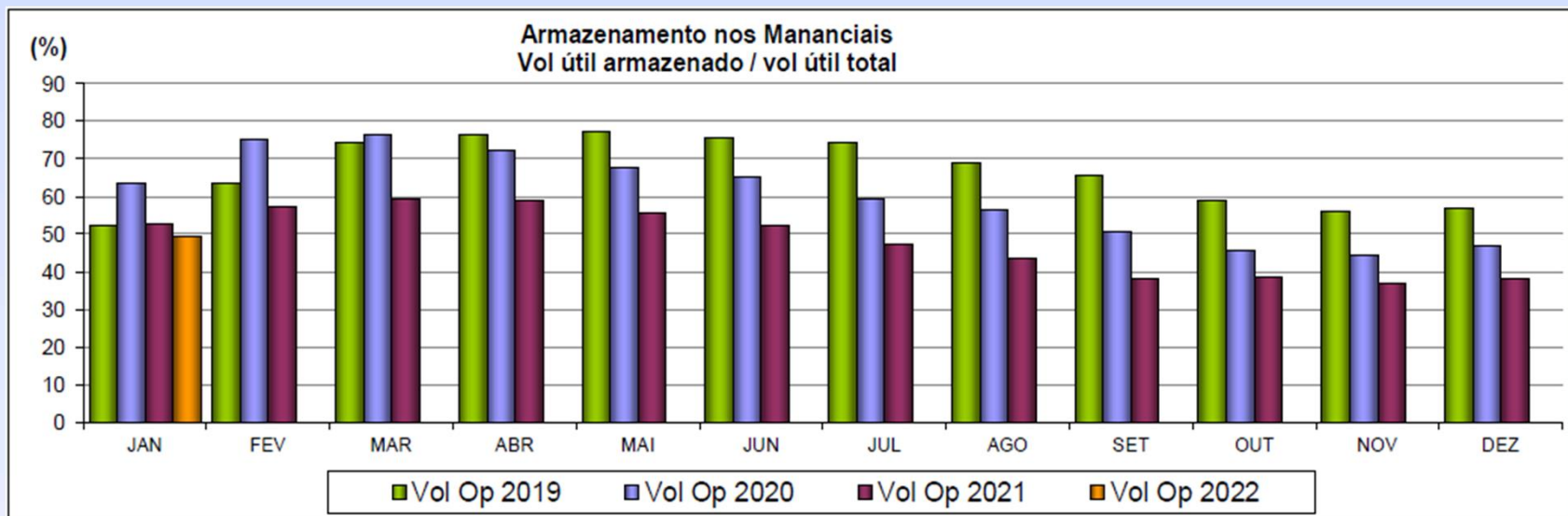
Condições de Armazenamento do Sistema Rio Claro



Fonte dos dados: <https://mananciais.sabesp.com.br/HistoricoSistemas>

Histórico dos Sistemas Produtores

Armazenamento e Produção – Janeiro/2022

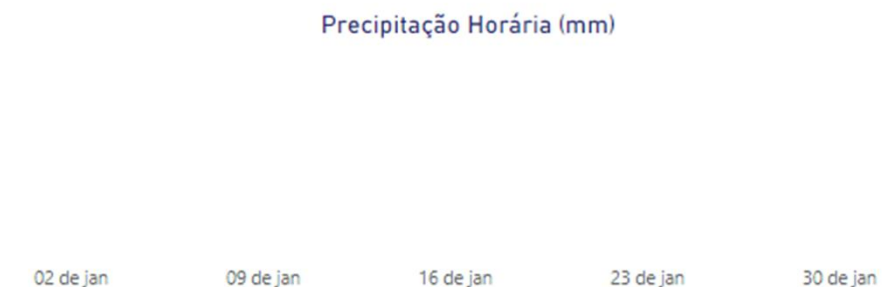
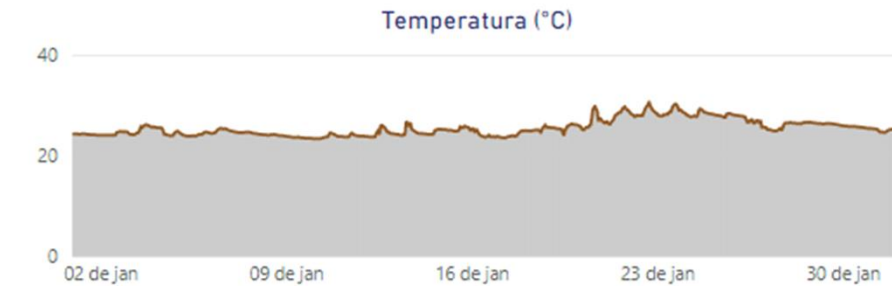
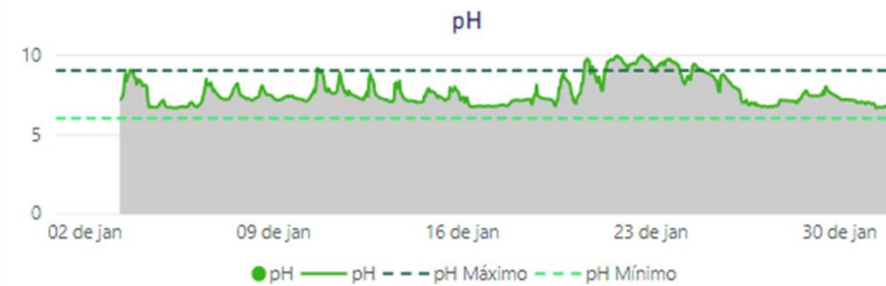
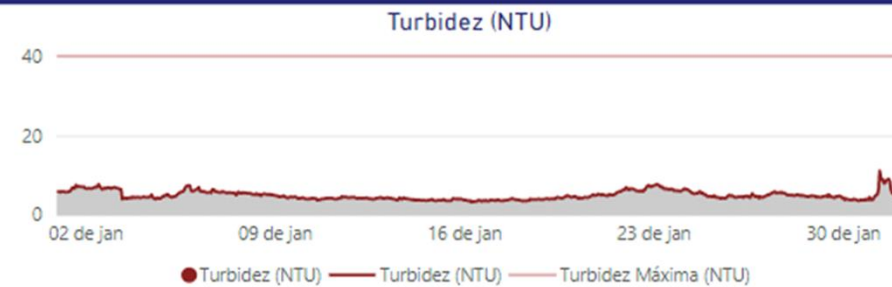
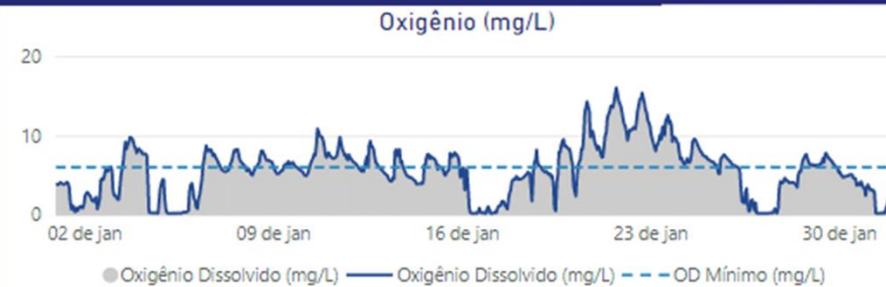


Monitoramento Automático da Qualidade das Águas Reservatório Guarapiranga – Janeiro/2022

REDE AUTOMÁTICA DE MONITORAMENTO DE QUALIDADE DAS ÁGUAS DO ESTADO DE SÃO PAULO - SETOR DE HIDROLOGIA

EF08 - Guarapiranga

Médias Horárias



Observações

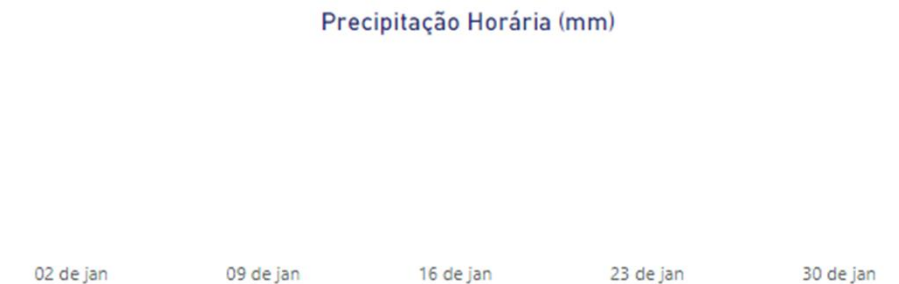
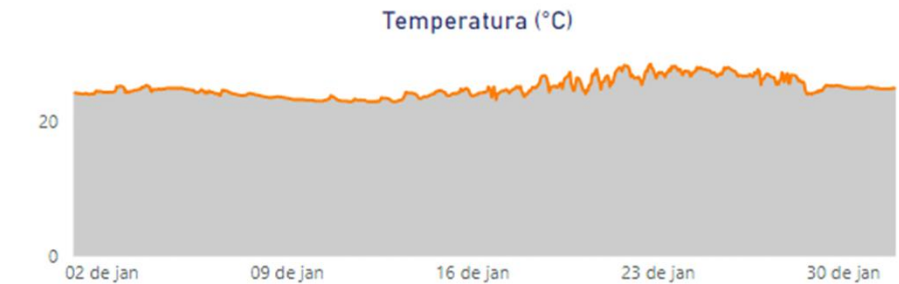
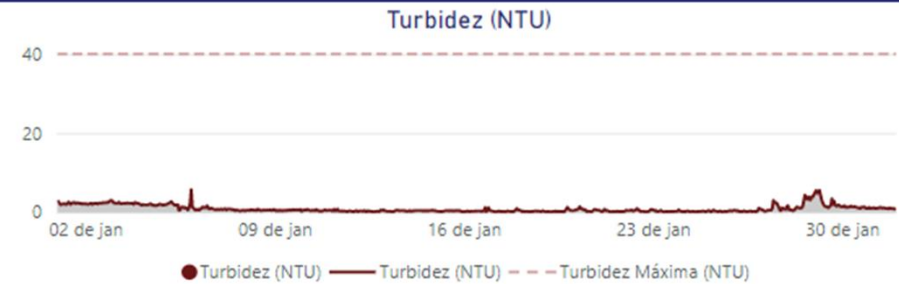
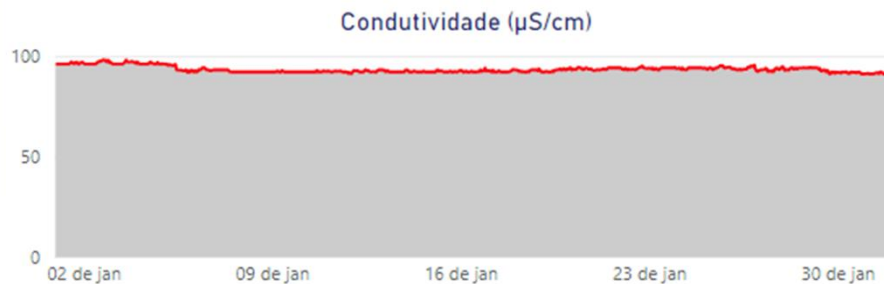
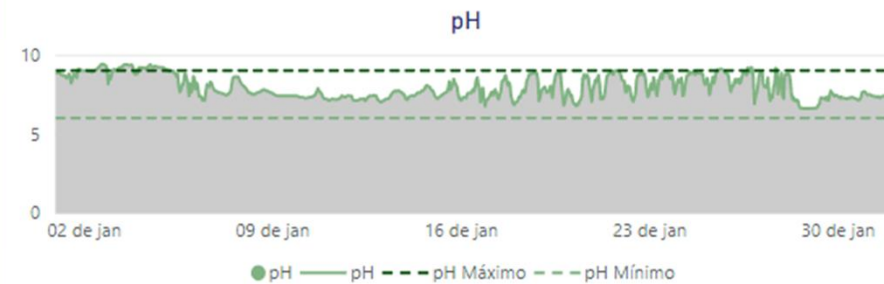
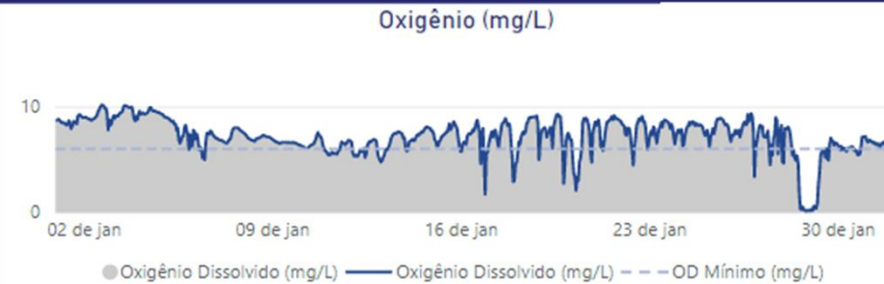
- 1) Áreas em branco nos gráficos (exceto precipitação) representam falta de dados na série
- 2) Estação sem medição de precipitação atmosférica (chuvas).

Monitoramento Automático da Qualidade das Águas Reservatório Rio Grande – Janeiro/2022

REDE AUTOMÁTICA DE MONITORAMENTO DE QUALIDADE DAS ÁGUAS DO ESTADO DE SÃO PAULO - SETOR DE HIDROLOGIA

EF07 - Rio Grande

Médias Horárias



Observações

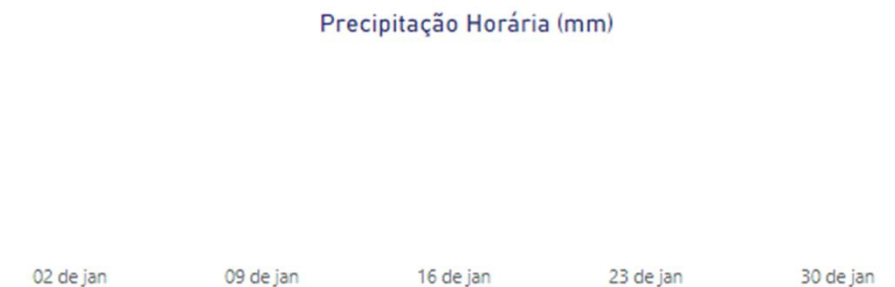
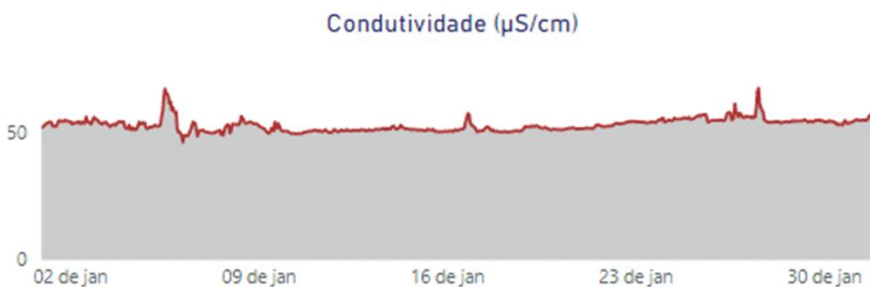
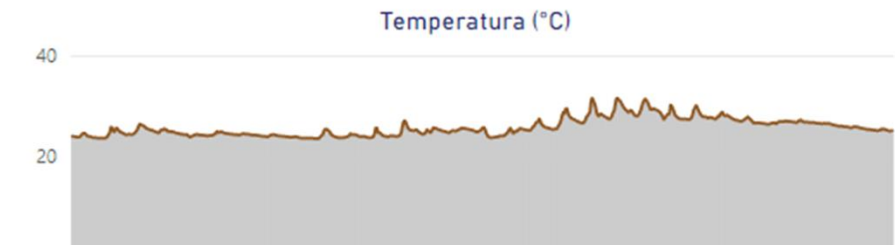
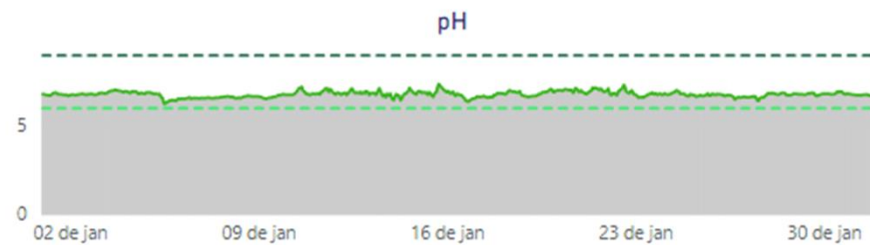
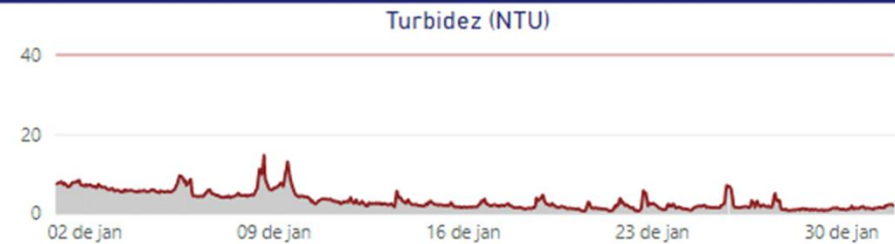
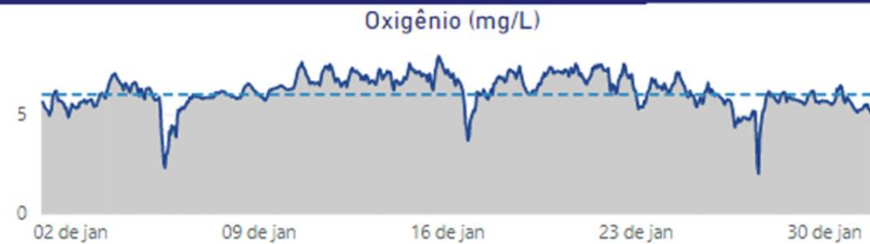
- 1) Áreas em branco nos gráficos (exceto precipitação) representam falta de dados na série
- 2) Estação sem medição de precipitação atmosférica (chuvas).

Monitoramento Automático da Qualidade das Águas Reservatório Taiapuêba – Janeiro/2022

REDE AUTOMÁTICA DE MONITORAMENTO DE QUALIDADE DAS ÁGUAS DO ESTADO DE SÃO PAULO - SETOR DE HIDROLOGIA

EF20 - Taiapuêba

Médias Horárias



Observações

- 1) Áreas em branco nos gráficos (exceto precipitação) representam falta de dados na série
- 2) Estação sem medição de precipitação atmosférica (chuvas).

Monitoramento Automático da Qualidade das Águas Reservatório Águas Claras – Janeiro/2022

REDE AUTOMÁTICA DE MONITORAMENTO DE QUALIDADE DAS ÁGUAS DO ESTADO DE SÃO PAULO - SETOR DE HIDROLOGIA

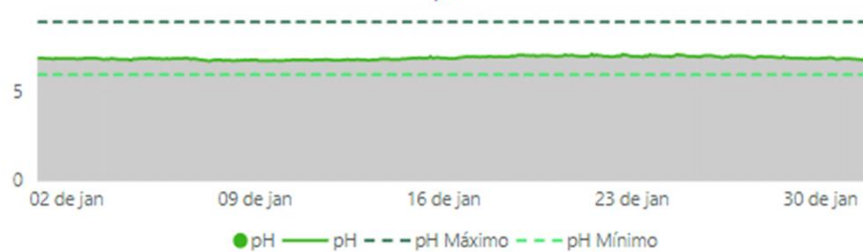
EF09 - Águas Claras

Médias Horárias

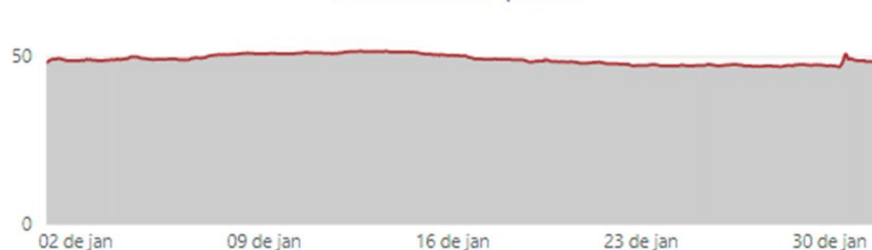
Oxigênio (mg/L)



pH



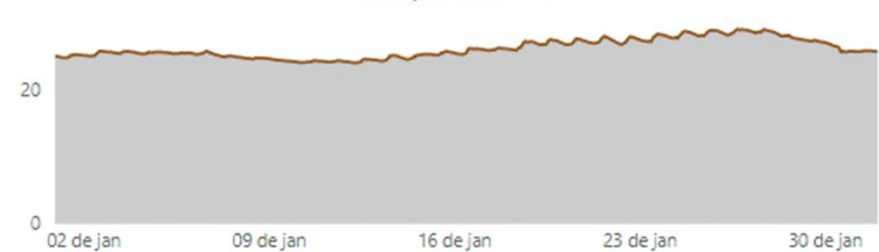
Condutividade (µS/cm)



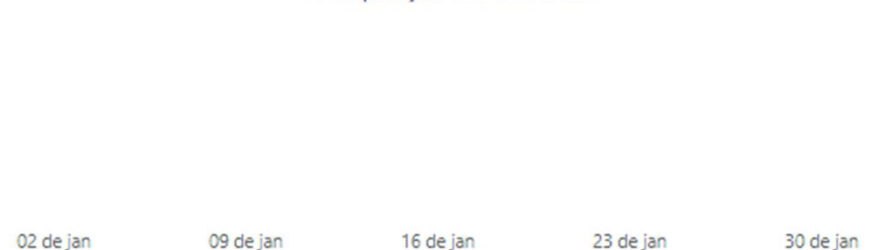
Turbidez (NTU)



Temperatura (°C)



Precipitação Horária (mm)



Observações

- 1) Áreas em branco nos gráficos (exceto precipitação) representam falta de dados na série
- 2) Estação sem medição de precipitação atmosférica (chuvas).