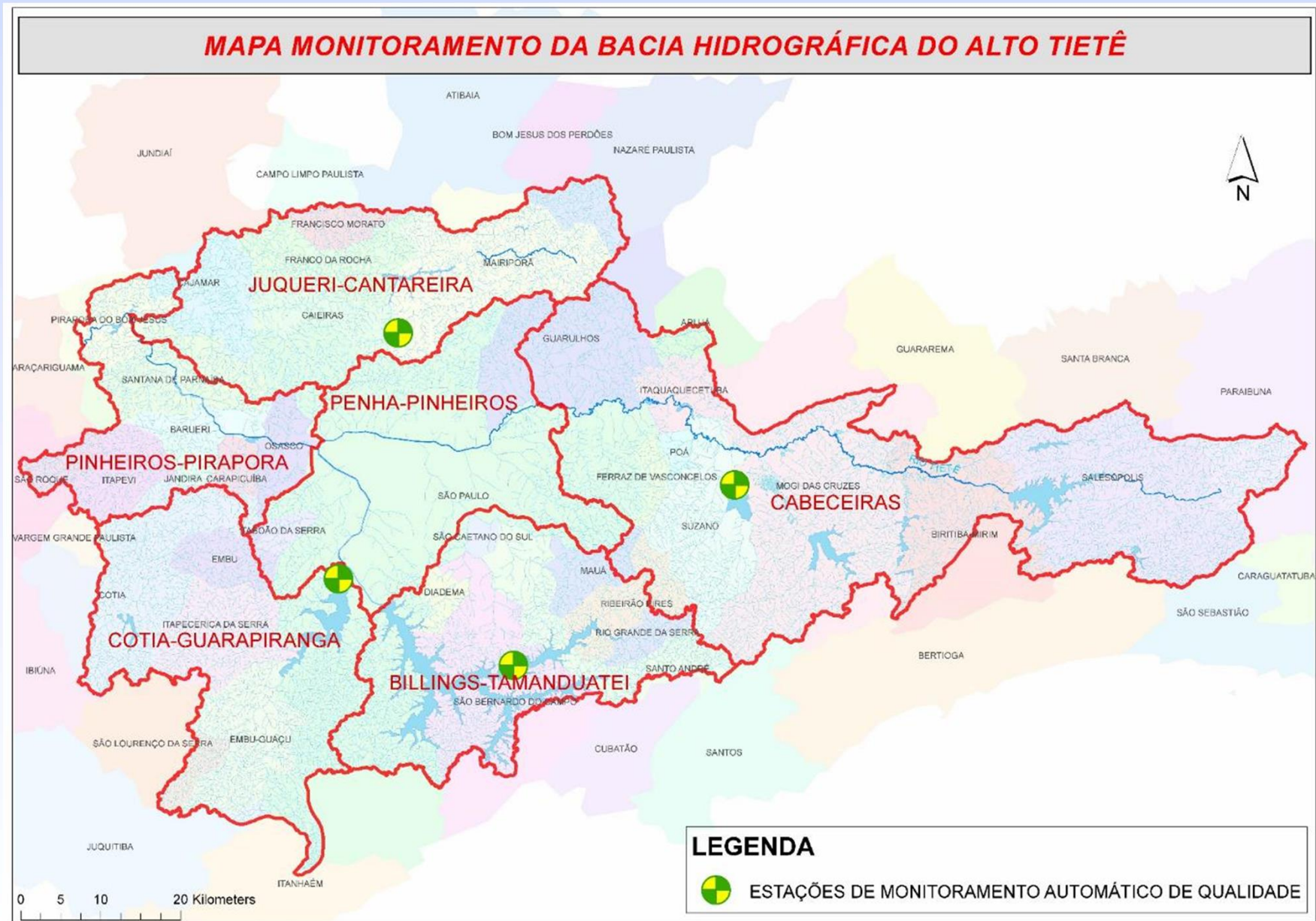


MONITORAMENTO HIDROLÓGICO BOLETIM MANANCIAS

**Bacia Hidrográfica do Alto Tietê
(CBH-AT)**

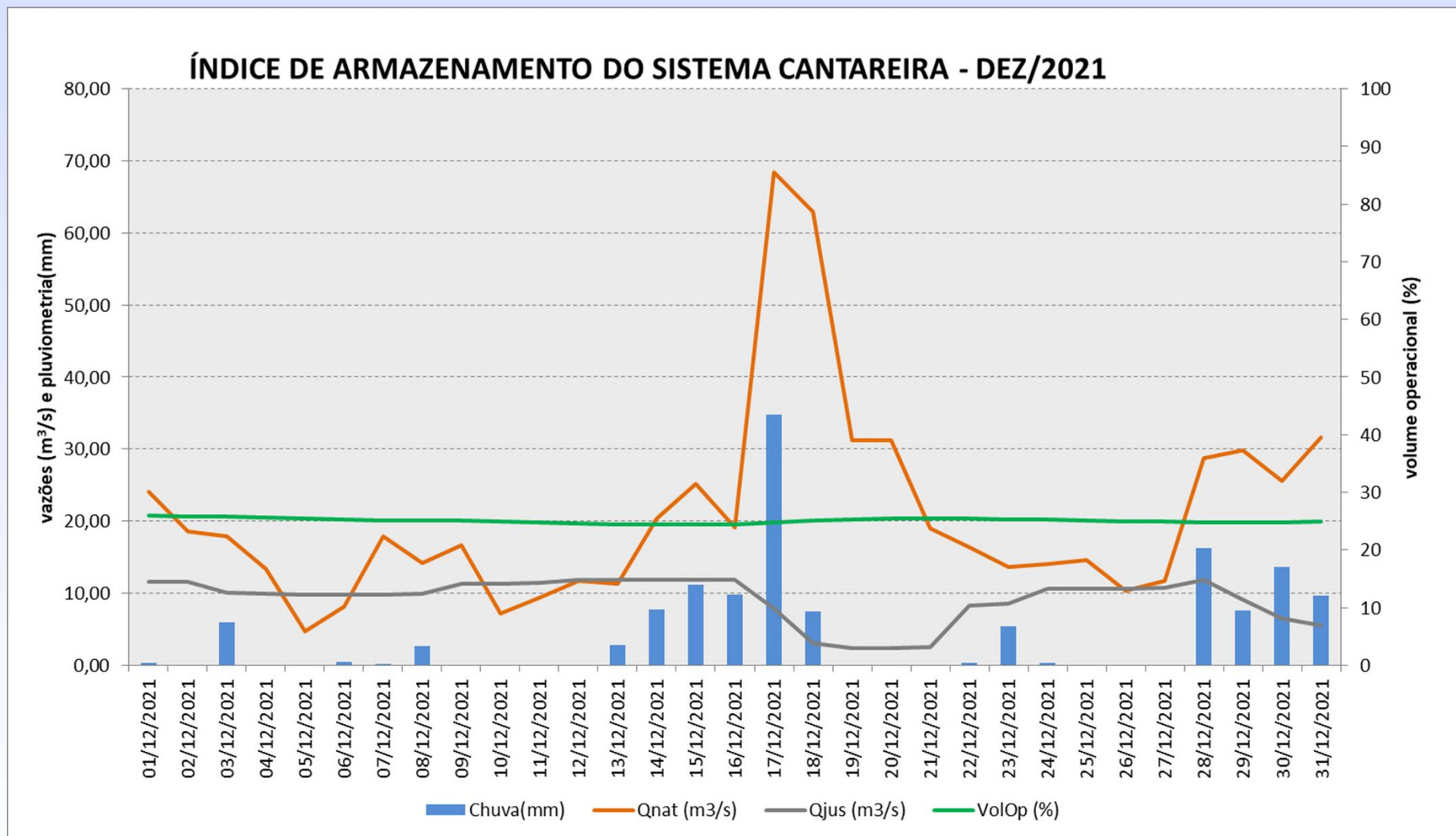
Dezembro 2021

Localização dos Pontos de Monitoramento



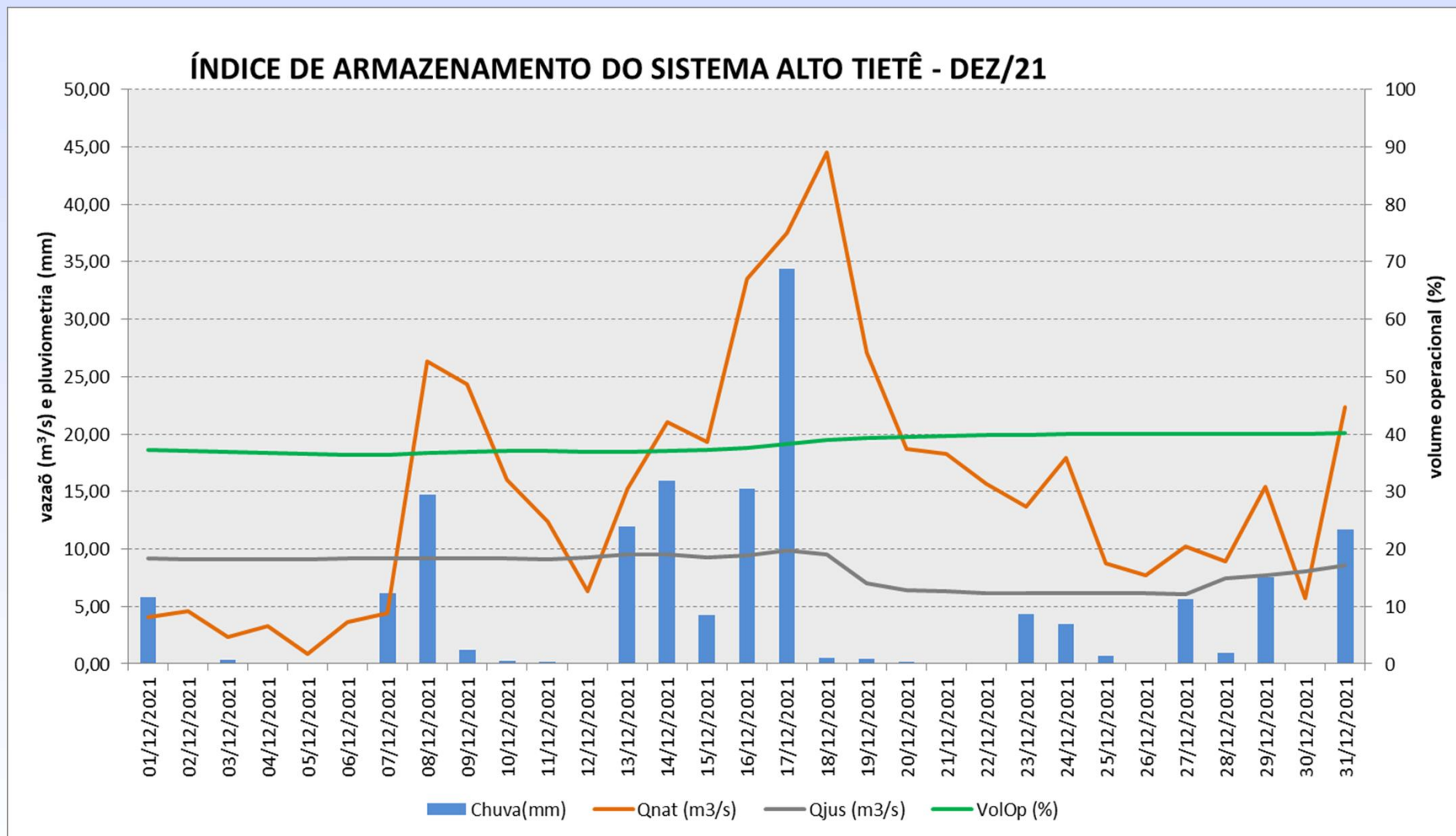
MANANCIAIS - ALTO TIETÊ

Condições de Armazenamento do Sistema Cantareira



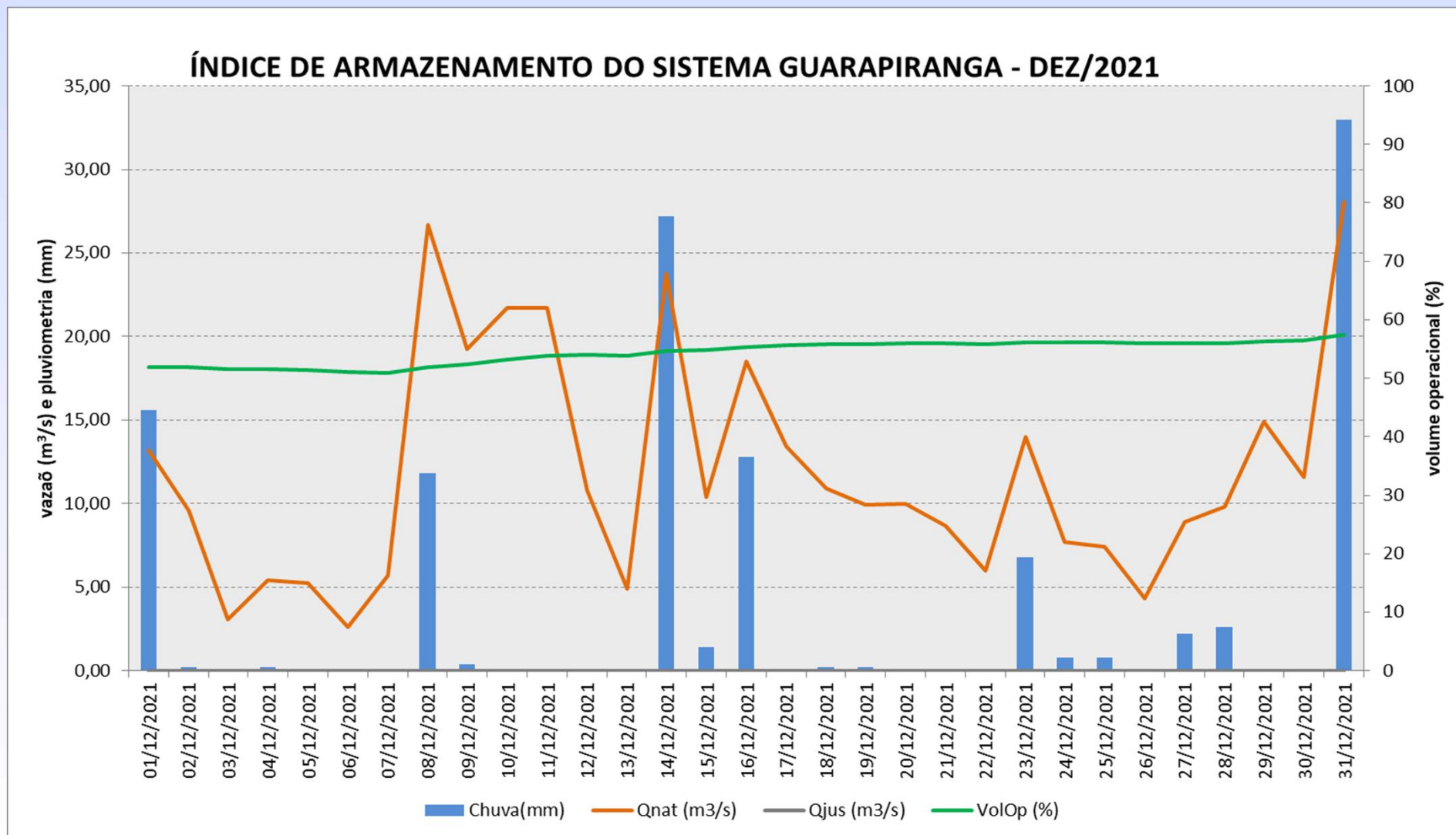
Fonte dos dados: <https://mananciais.sabesp.com.br/HistoricoSistemas>

Condições de Armazenamento do Sistema Alto Tietê



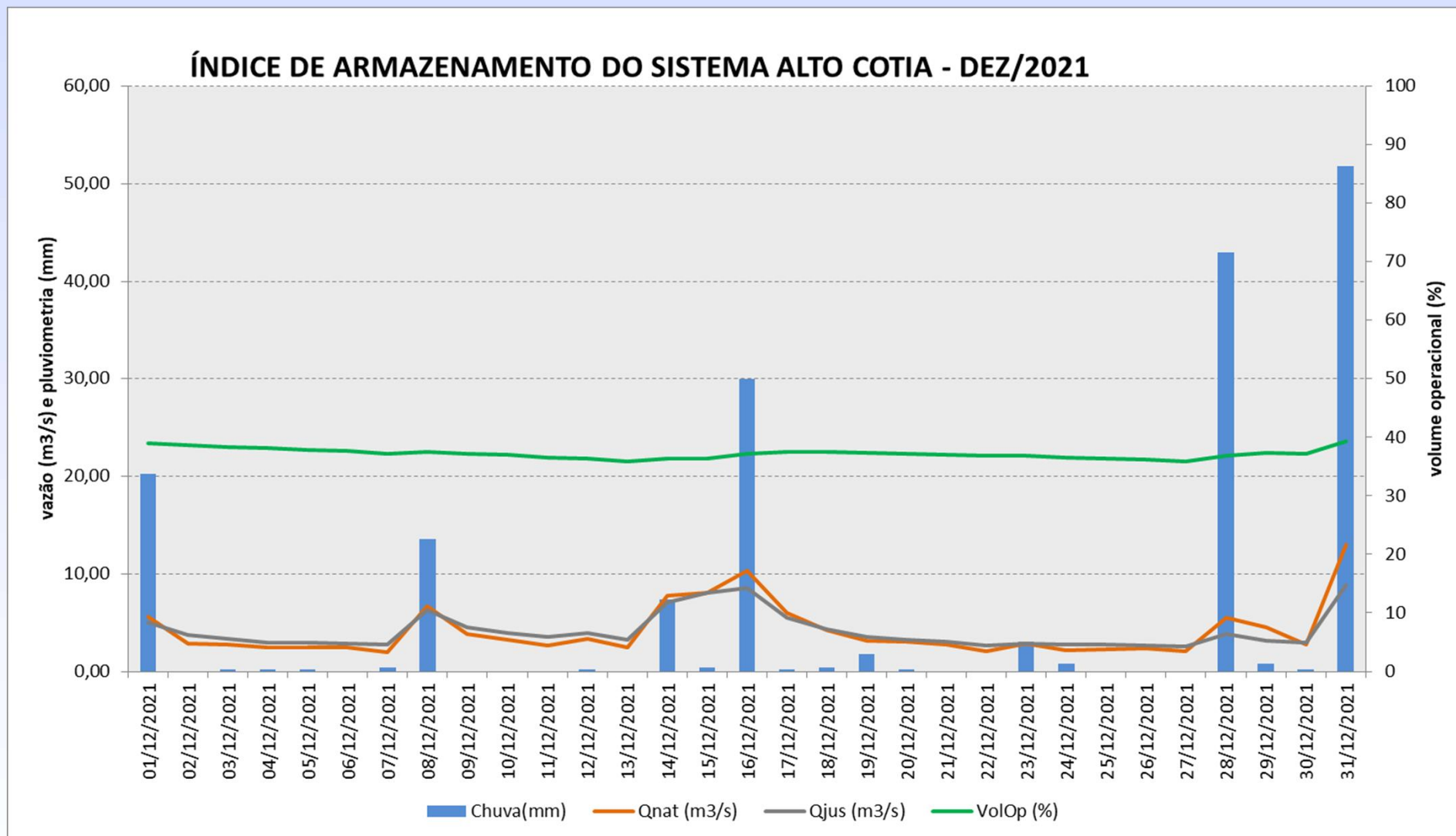
Fonte dos dados: <https://mananciais.sabesp.com.br/HistoricoSistemas>

Condições de Armazenamento do Sistema Guarapiranga



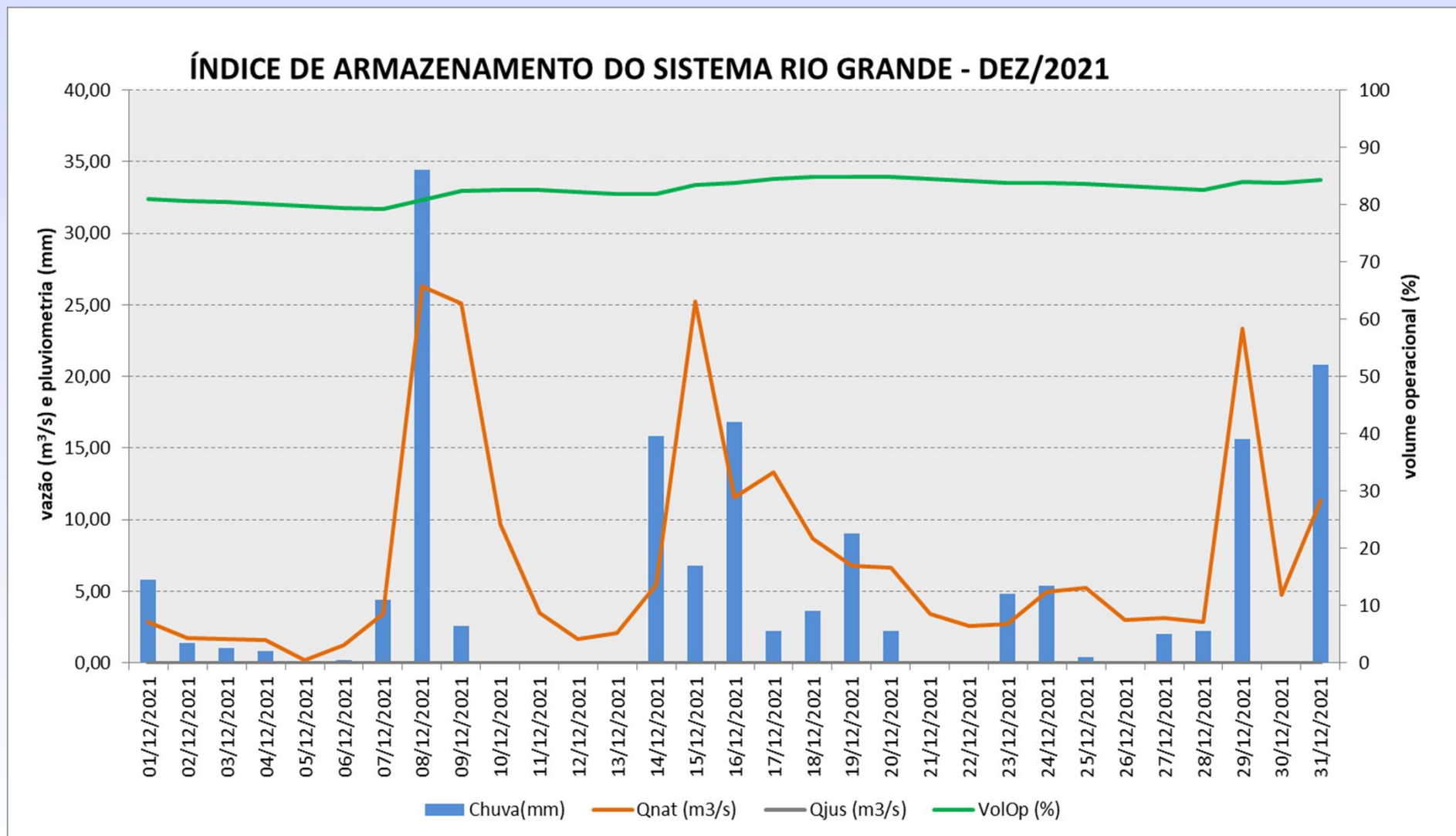
Fonte dos dados: <https://mananciais.sabesp.com.br/HistoricoSistemas>

Condições de Armazenamento do Sistema Alto Cotia



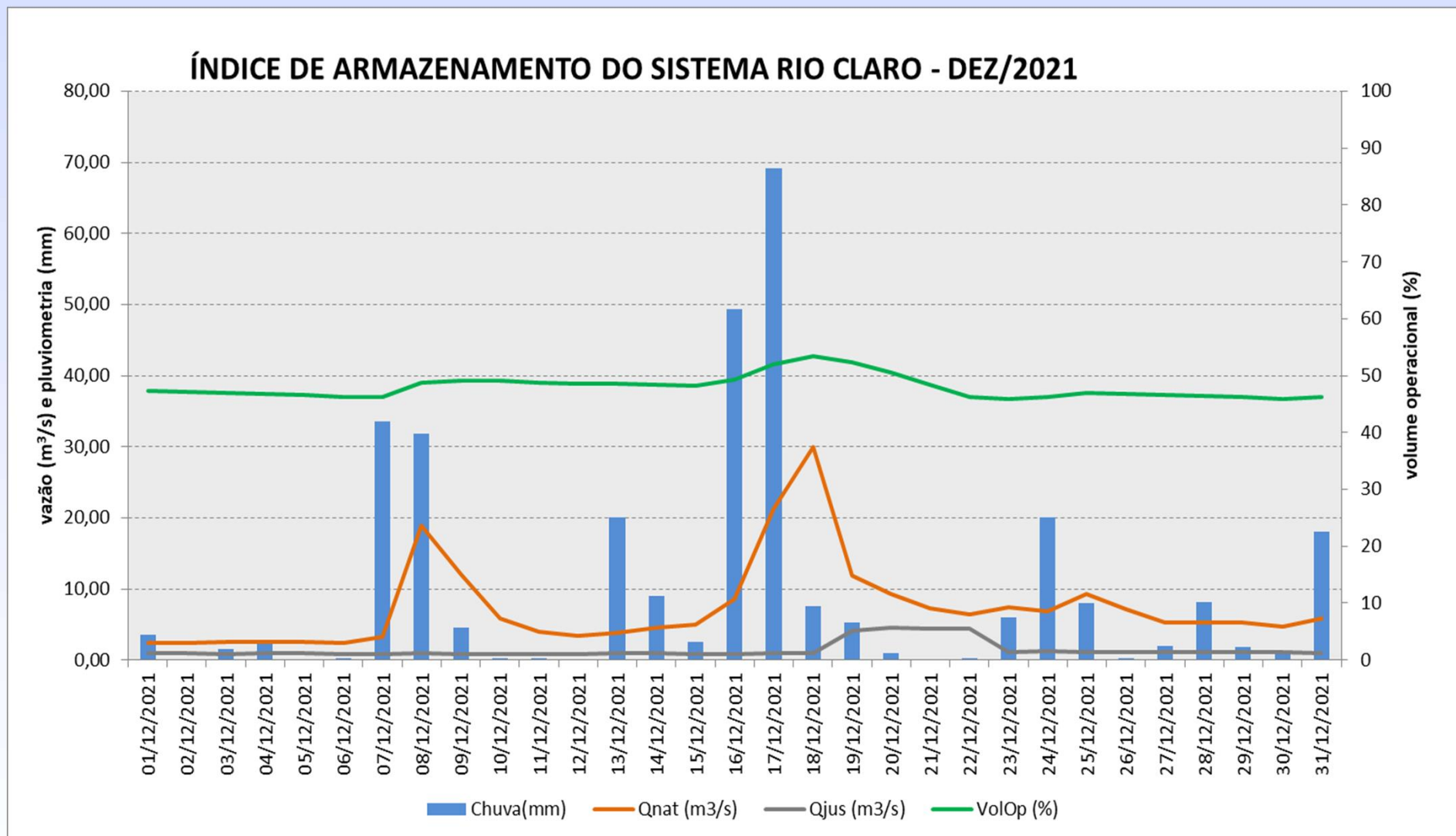
Fonte dos dados: <https://mananciais.sabesp.com.br/HistoricoSistemas>

Condições de Armazenamento do Sistema Rio Grande



Fonte dos dados: <https://mananciais.sabesp.com.br/HistoricoSistemas>

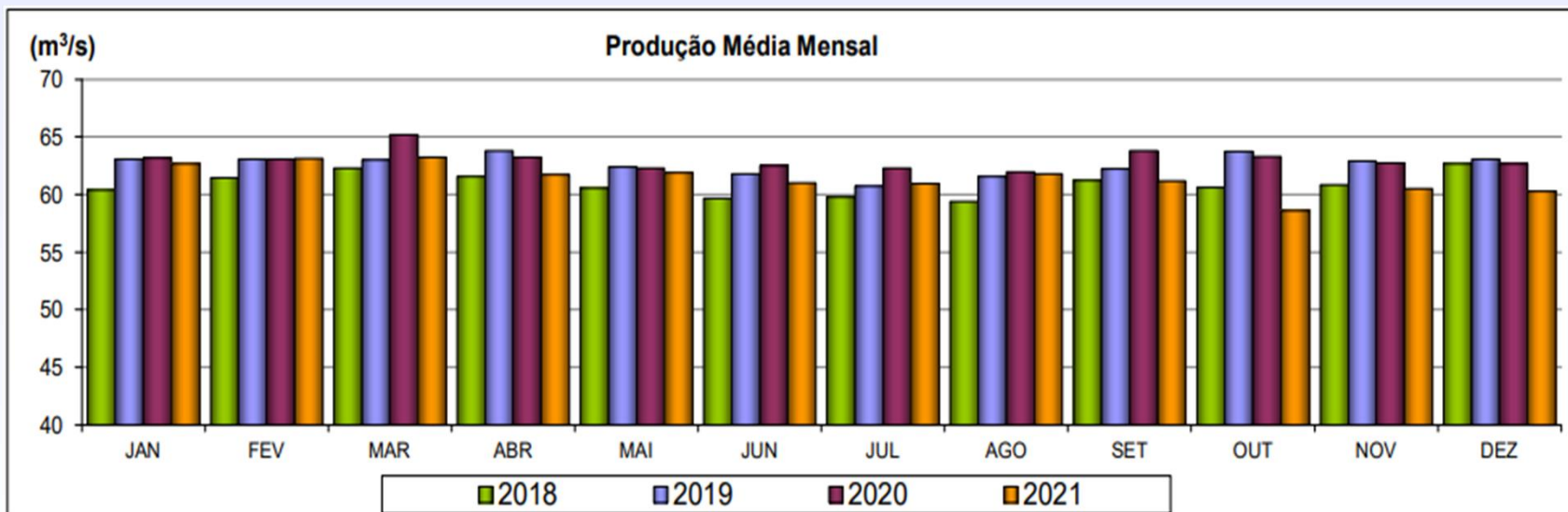
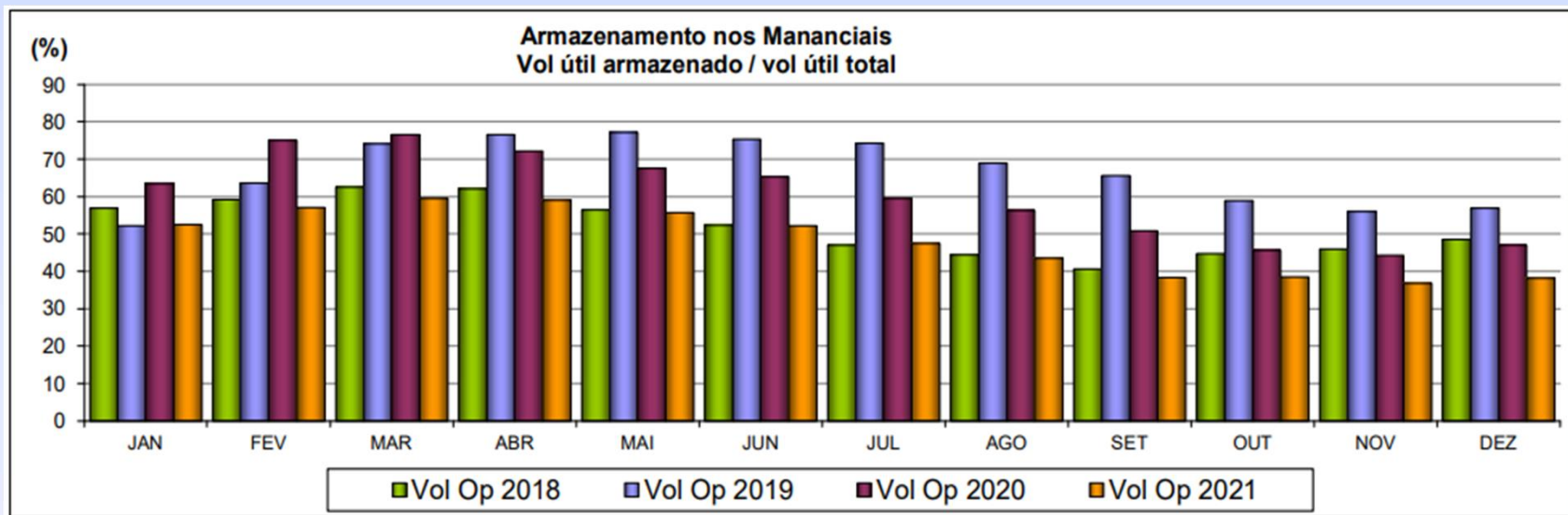
Condições de Armazenamento do Sistema Rio Claro



Fonte dos dados: <https://mananciais.sabesp.com.br/HistoricoSistemas>

Histórico dos Sistemas Produtores

Armazenamento e Produção – Dezembro/2021

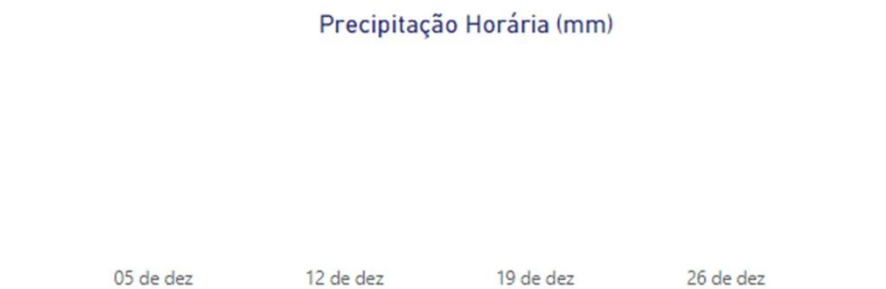
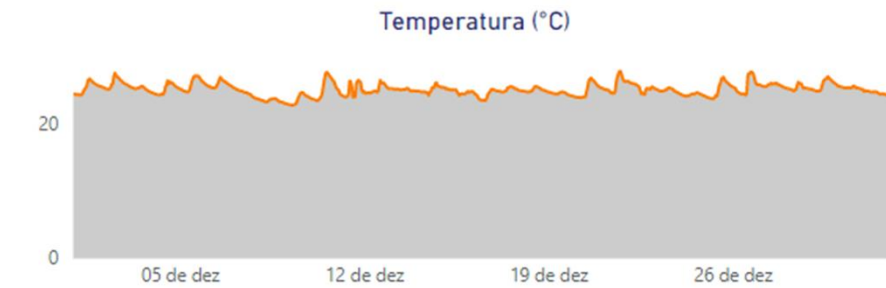
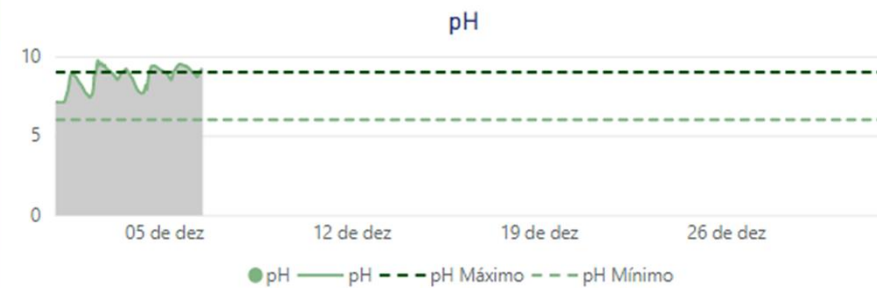


Monitoramento Automático da Qualidade das Águas Reservatório Guarapiranga – Dezembro/2021

REDE AUTOMÁTICA DE MONITORAMENTO DE QUALIDADE DAS ÁGUAS DO ESTADO DE SÃO PAULO - SETOR DE HIDROLOGIA

EF08 - Guarapiranga

Médias Horárias



Observações

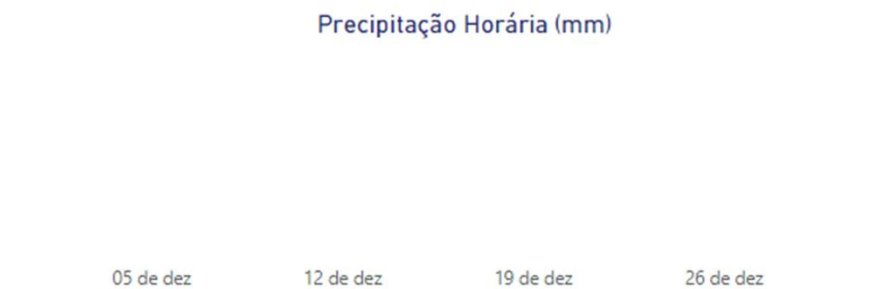
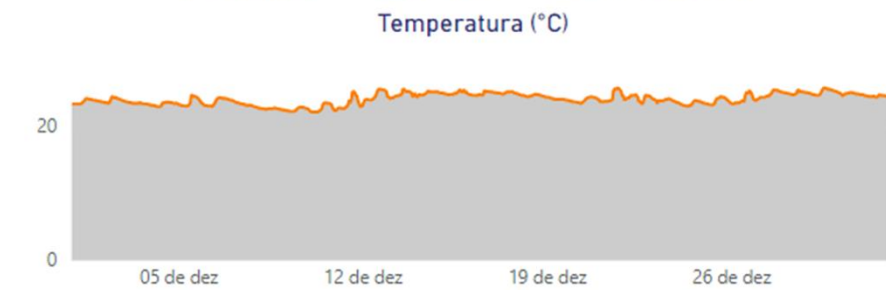
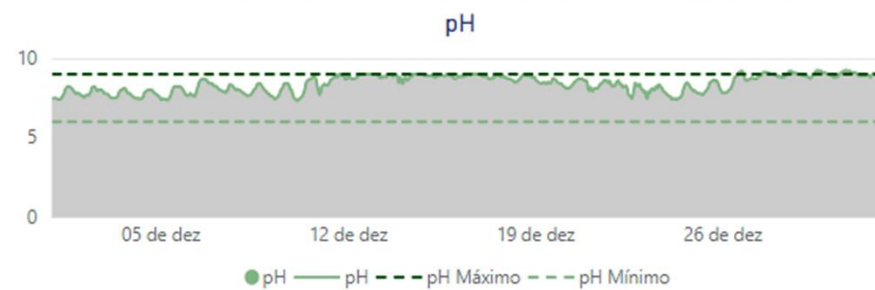
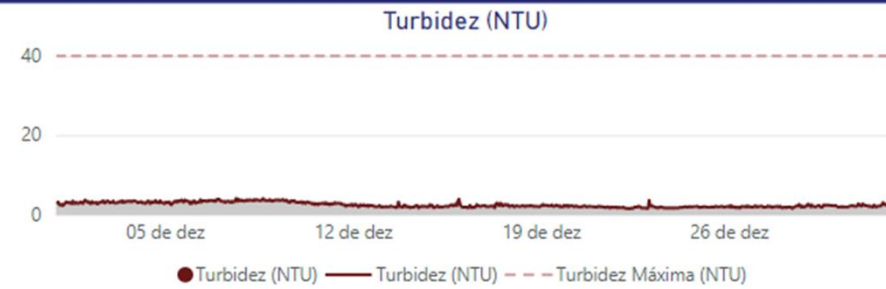
- 1) Áreas em branco nos gráficos (exceto precipitação) representam falta de dados na série
- 2) Estação sem medição de precipitação atmosférica (chuvas).

Monitoramento Automático da Qualidade das Águas Reservatório Rio Grande – Dezembro/2021

REDE AUTOMÁTICA DE MONITORAMENTO DE QUALIDADE DAS ÁGUAS DO ESTADO DE SÃO PAULO - SETOR DE HIDROLOGIA

EF07 - Rio Grande

Médias Horárias



Observações

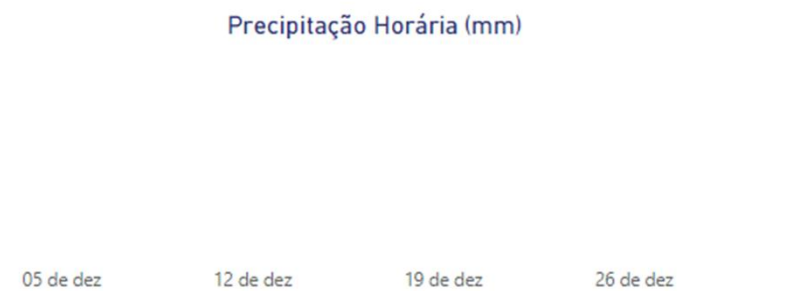
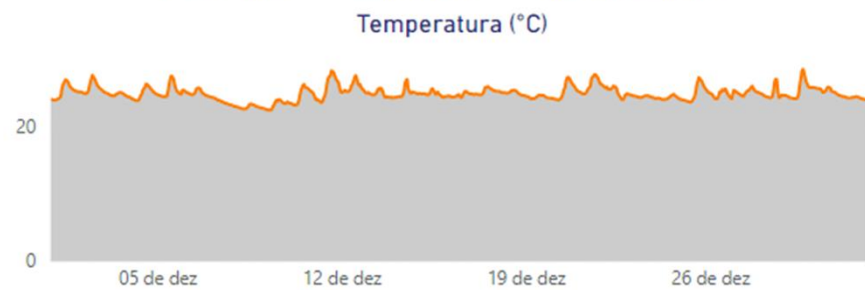
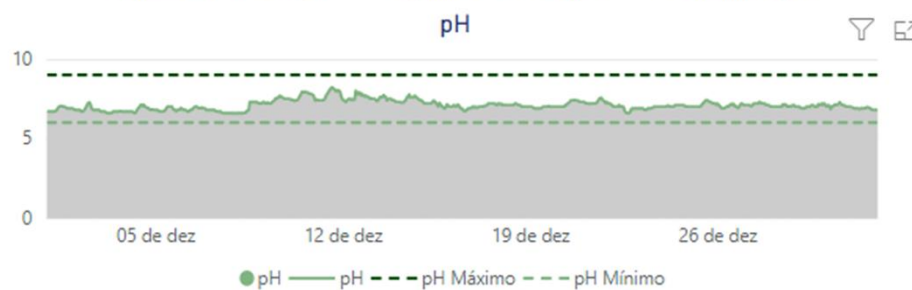
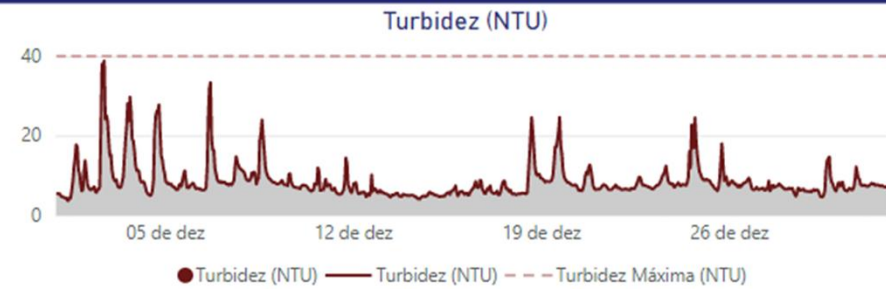
- 1) Áreas em branco nos gráficos (exceto precipitação) representam falta de dados na série
- 2) Estação sem medição de precipitação atmosférica (chuvas).

Monitoramento Automático da Qualidade das Águas Reservatório Taiapuêba – Dezembro/2021

REDE AUTOMÁTICA DE MONITORAMENTO DE QUALIDADE DAS ÁGUAS DO ESTADO DE SÃO PAULO - SETOR DE HIDROLOGIA

EF20 - Taiapuêba

Médias Horárias



Observações

- 1) Áreas em branco nos gráficos (exceto precipitação) representam falta de dados na série
- 2) Estação sem medição de precipitação atmosférica (chuvas).

Monitoramento Automático da Qualidade das Águas Reservatório Águas Claras – Dezembro/2021

REDE AUTOMÁTICA DE MONITORAMENTO DE QUALIDADE DAS ÁGUAS DO ESTADO DE SÃO PAULO - SETOR DE HIDROLOGIA

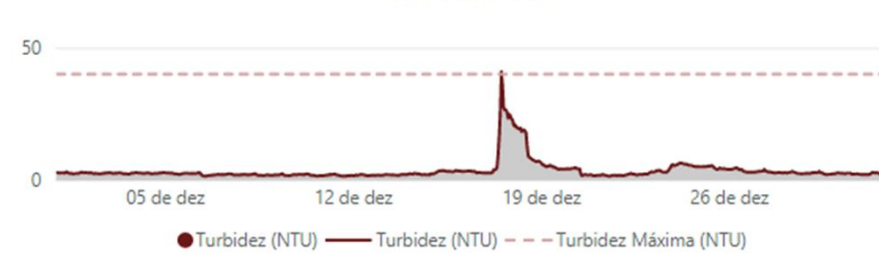
EF09 - Águas Claras

Médias Horárias

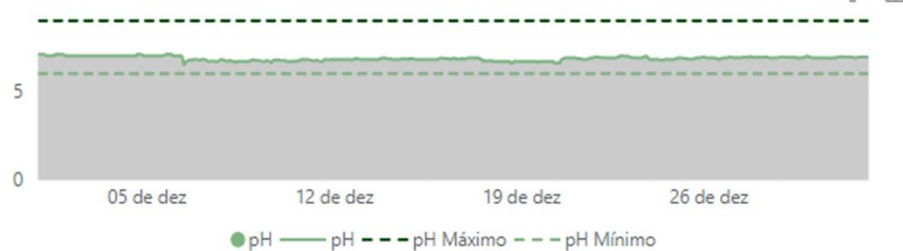
Oxigênio (mg/L)



Turbidez (NTU)



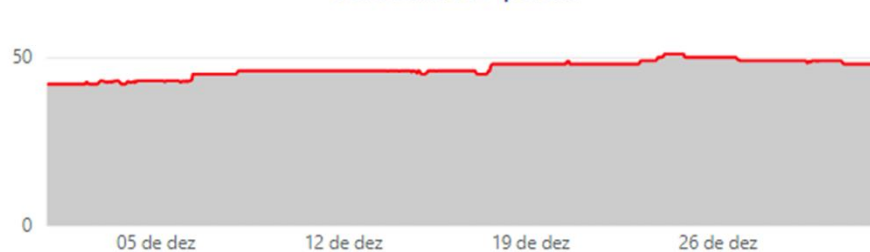
pH



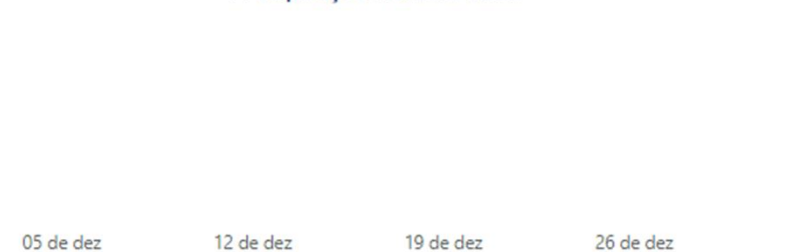
Temperatura (°C)



Condutividade (µS/cm)



Precipitação Horária (mm)



Observações

- 1) Áreas em branco nos gráficos (exceto precipitação) representam falta de dados na série
- 2) Estação sem medição de precipitação atmosférica (chuvas).