

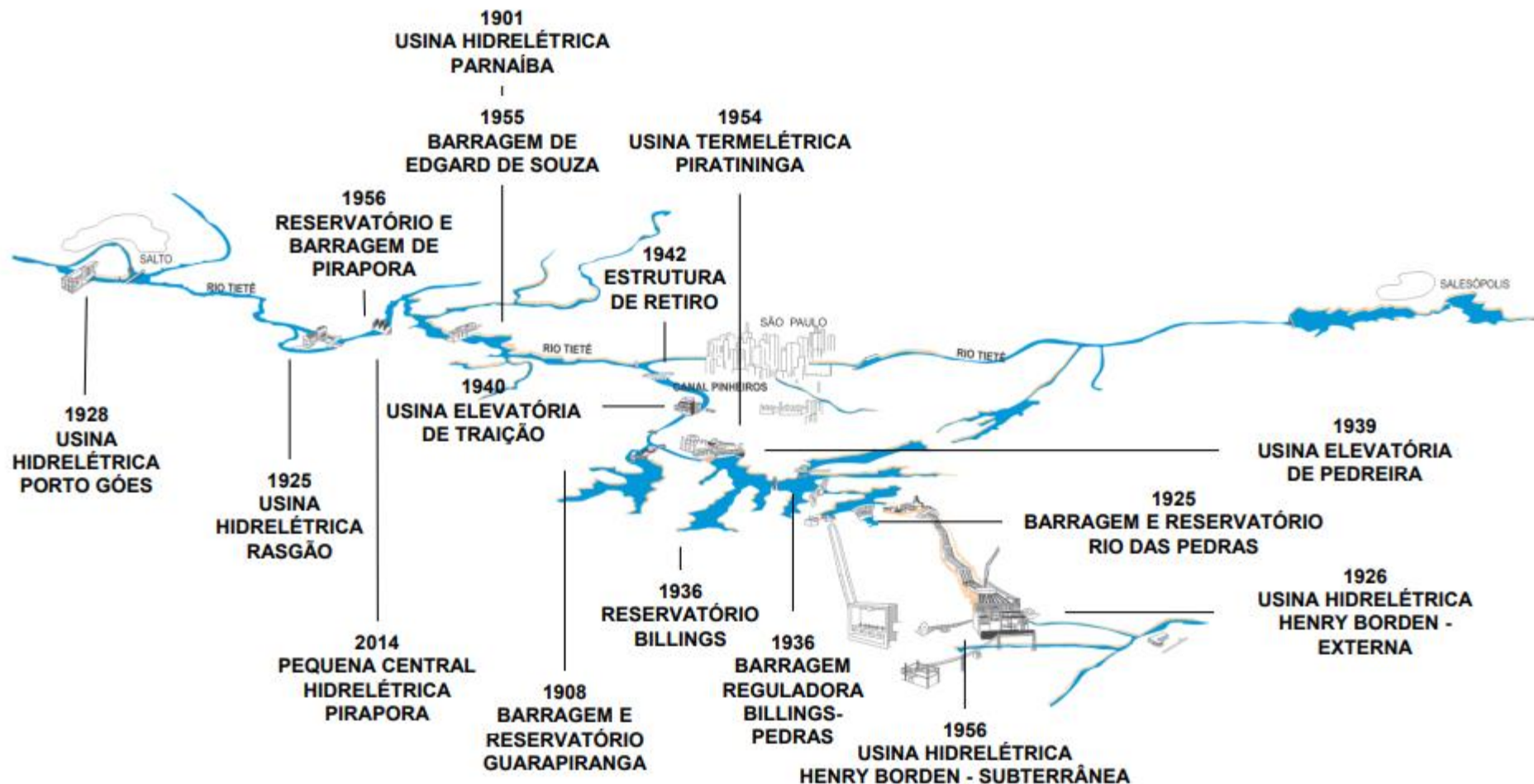


WEBINAR

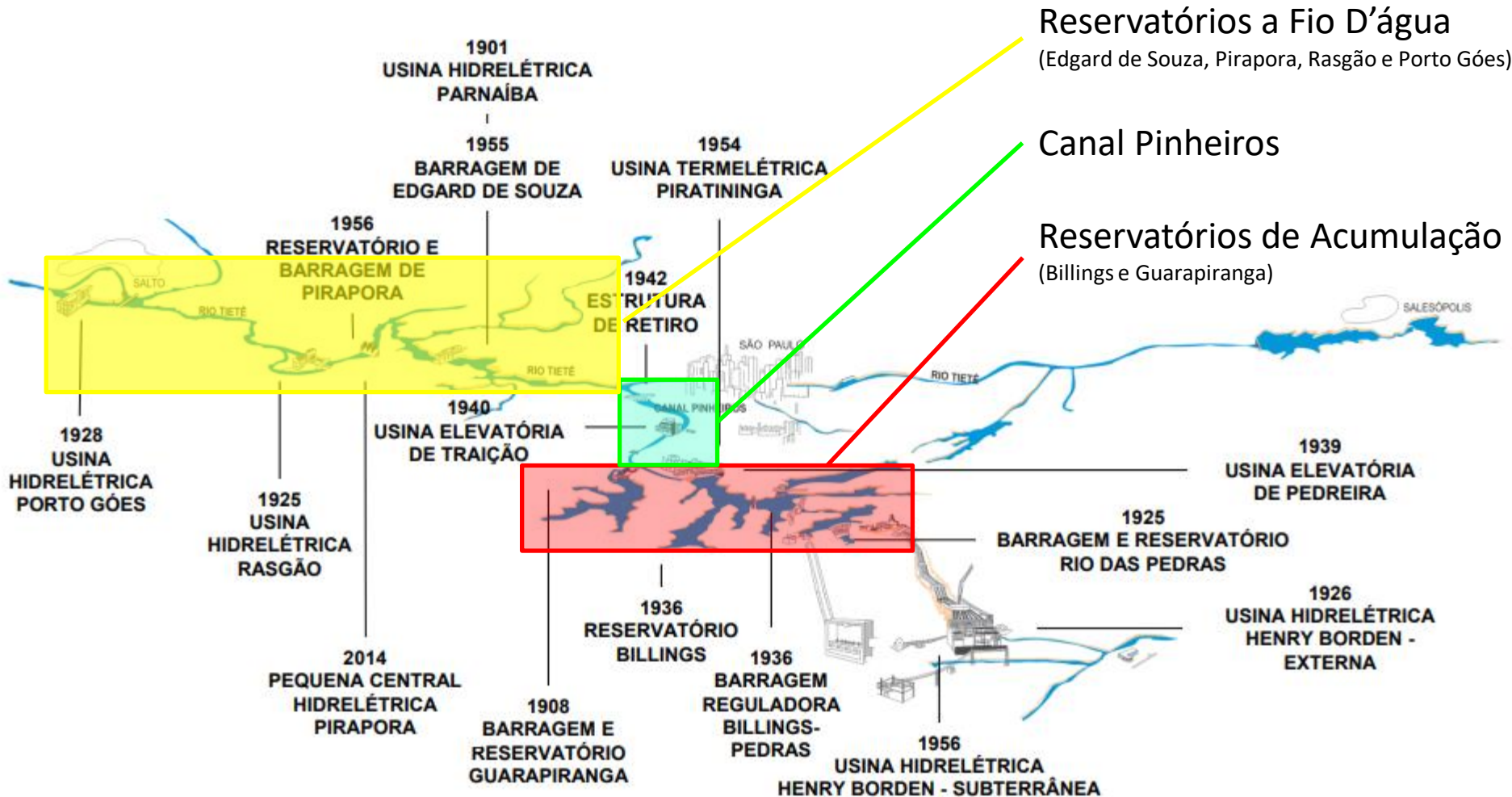
Segurança Hídrica na Bacia do Alto Tietê

Gestão da Crise Hídrica na Bacia do Alto Tietê
Perspectivas dos Operadores do Sistema

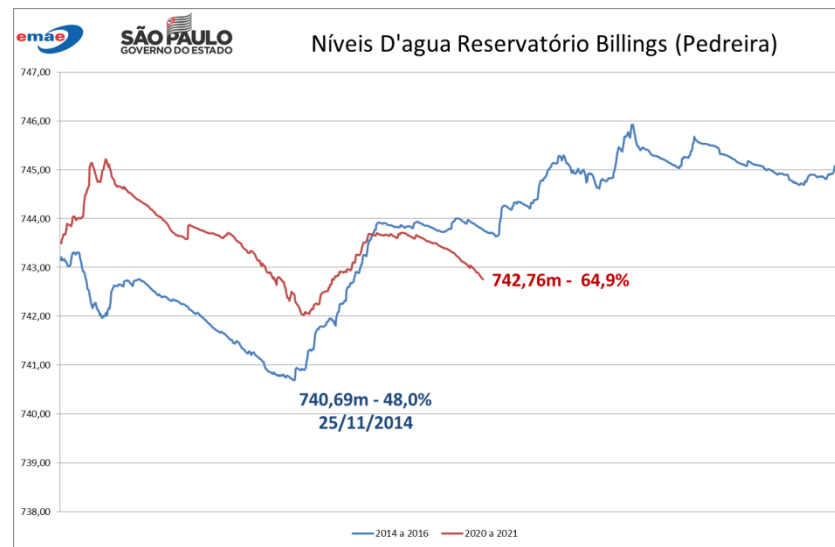
Sistema Hidroenergético



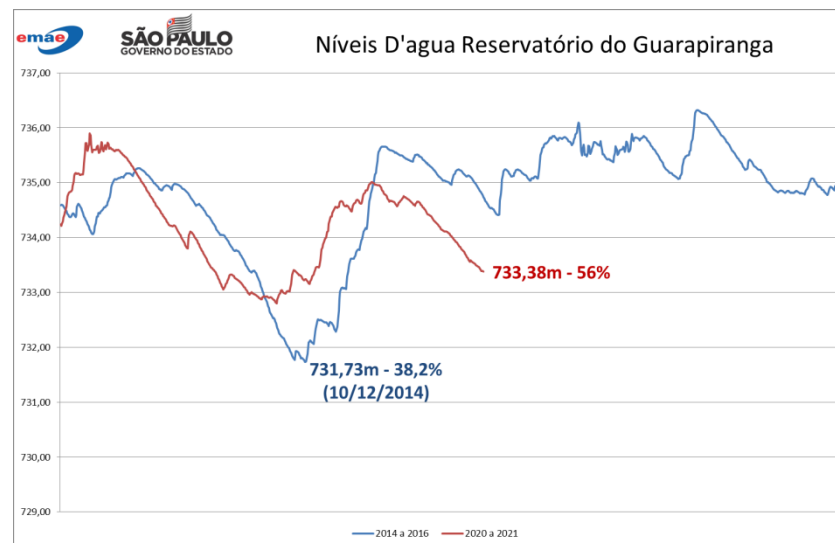
Sistema Hidroenergético



Billings

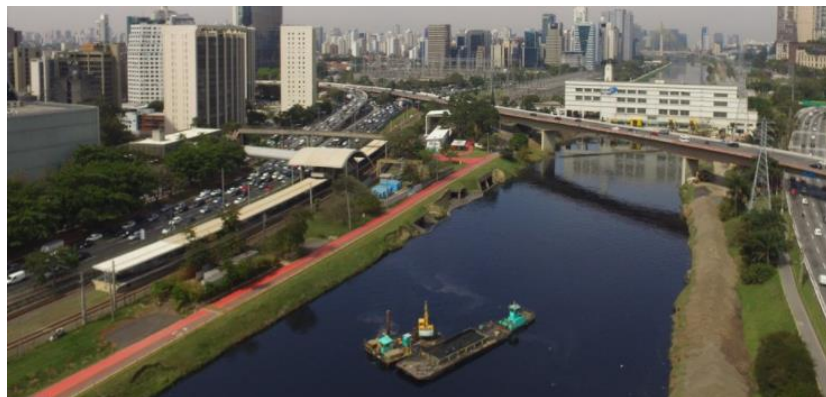


Guarapiranga



Perspectivas de possíveis situações/ocorrências:

- Velocidade do deplecionamento dos níveis d'água pode variar, em função da retirada;
- Aumento da possibilidade de conflitos entre os usos:
 - ✓ Aumento dos despachos de geração na usina Henry Borden por necessidade sistêmica;
 - ✓ Conflito entre a RMSP e Baixada Santista, onde a última solicita aumento do turbinamento em Henry Borden rotineiramente, e;
 - ✓ As transferências para os sistemas produtores de abastecimento público funcionando em sua capacidade máxima.
- Concentração de poluentes, proliferação de macrofitas, etc.;
- Mal cheiro;
- Rotineiro deslocamento dos atracadouros (pontão) das Balsas, por conta da variação do nível d'água;
- Implicações no fornecimento de água para a termoelétrica Piratininga (que tem seu funcionamento pleno nessas épocas de escassez hídrica), e;
- Prejudicar a pesca.



Perspectivas de possíveis situações/ocorrências:

- Devido a baixa vazão afluente a gestão dos níveis d'água para execução de serviços programados (limpeza e desassoreamento) fica prejudicada (demorada);
- Mal cheiro (situação essa que vem diminuindo gradativamente);
- Restrição de descarga pelo sangradouro da usina São Paulo por conta da formação de espuma no canal Pinheiros Inferior;

Perspectivas “positivas”:

- Diminuição significativa da possibilidade de chuvas extremas, e;
- Possibilita a regularidade dos serviços de limpeza e desassoreamento do canal.



Perspectivas de possíveis situações/ocorrências:

- Devido a baixa vazão afluente a unidades geradoras das PCH's não atingem sua capacidade máxima de geração, mas de qualquer forma, as mesmas conseguem na média um bom desempenho, pois:
 - ✓ ocorre a diminuição do transporte de resíduos sólidos para esses reservatórios (sentido interior), reduzindo a obstrução das grades, e;
 - ✓ Redução dos desligamentos das unidades geradoras devido o nível d'água de jusante dessas PCH's elevados, causado pelas grandes vazões.
- Mal cheiro, e;
- Formação de espuma.