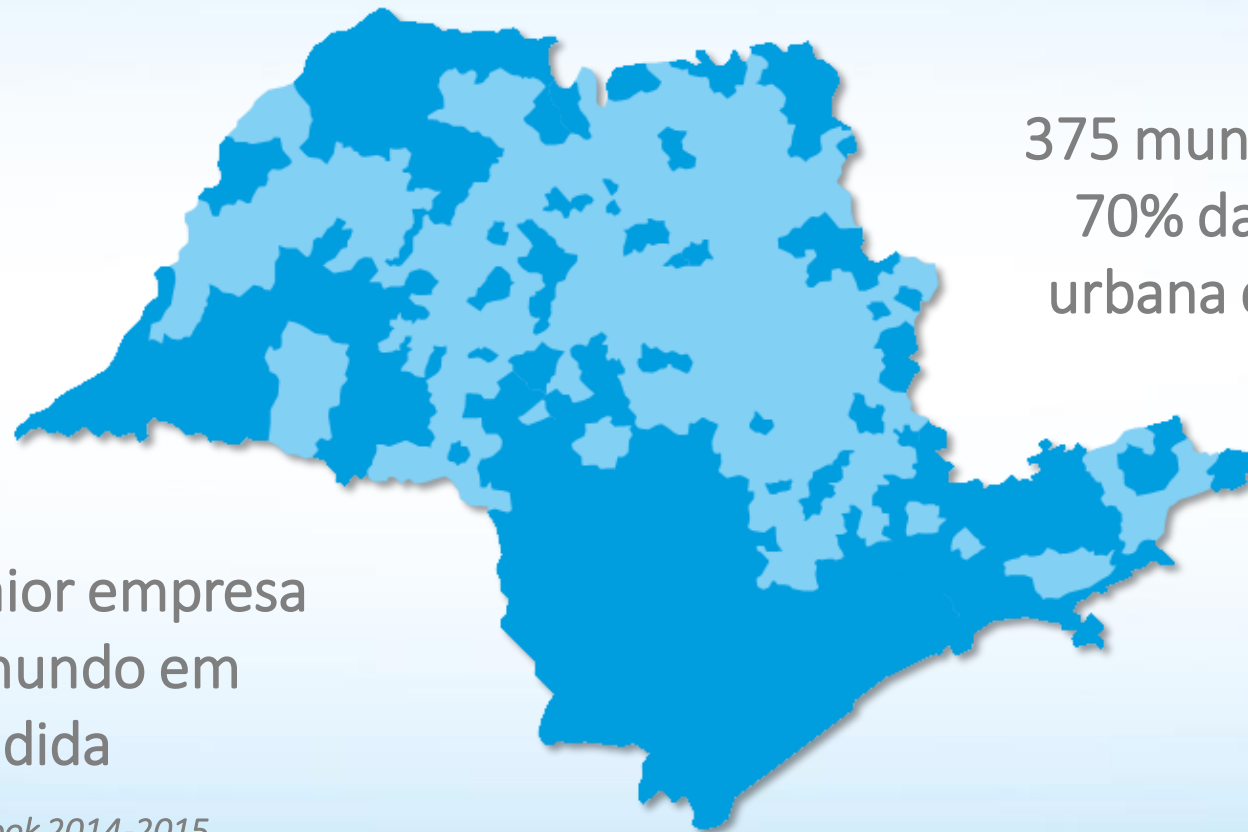


# Situação dos Mananciais RMSP

18/08/2021



## Municípios atendidos pela Sabesp



375 municípios, quase  
70% da população  
urbana de São Paulo

A Sabesp é a quarta maior empresa  
de saneamento do mundo em  
população atendida

*Fonte: Arup in Depth Water Yearbook 2014-2015*

## Manancias Sistema Integrado

2013

2021

Mananciais (outorga):

70,4 m<sup>3</sup>/s

80,3 m<sup>3</sup>/s

Capacidade máxima de armazenamento:  
(sem contabilizar reserva técnica)

1.816 hm<sup>3</sup>

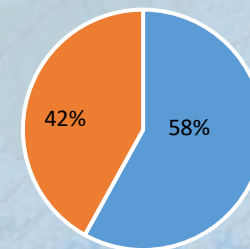
1.945 hm<sup>3</sup>

Transferências entre mananciais:

13,2 m<sup>3</sup>/s

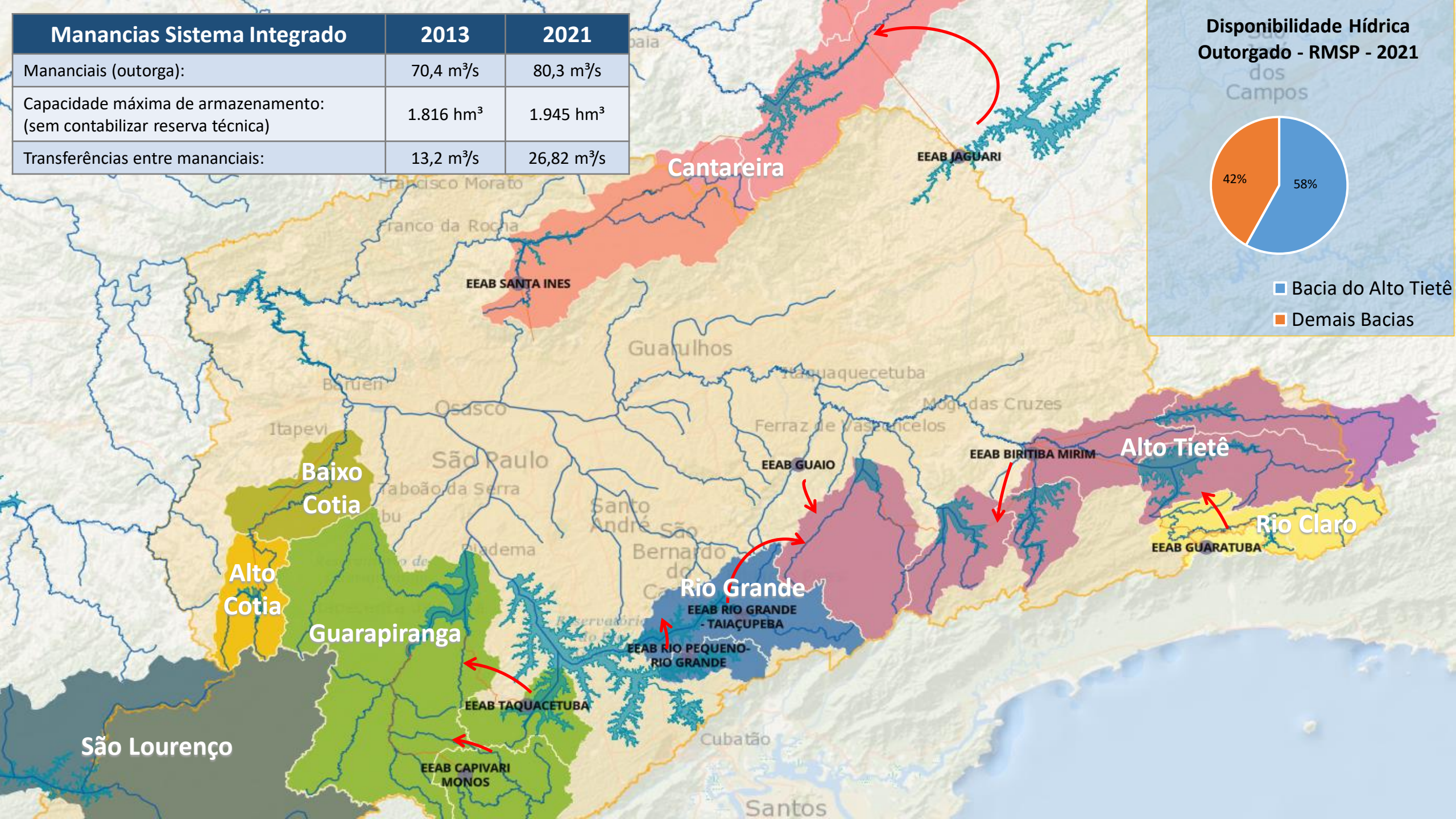
26,82 m<sup>3</sup>/s

## Disponibilidade Hídrica Outorgado - RMSP - 2021



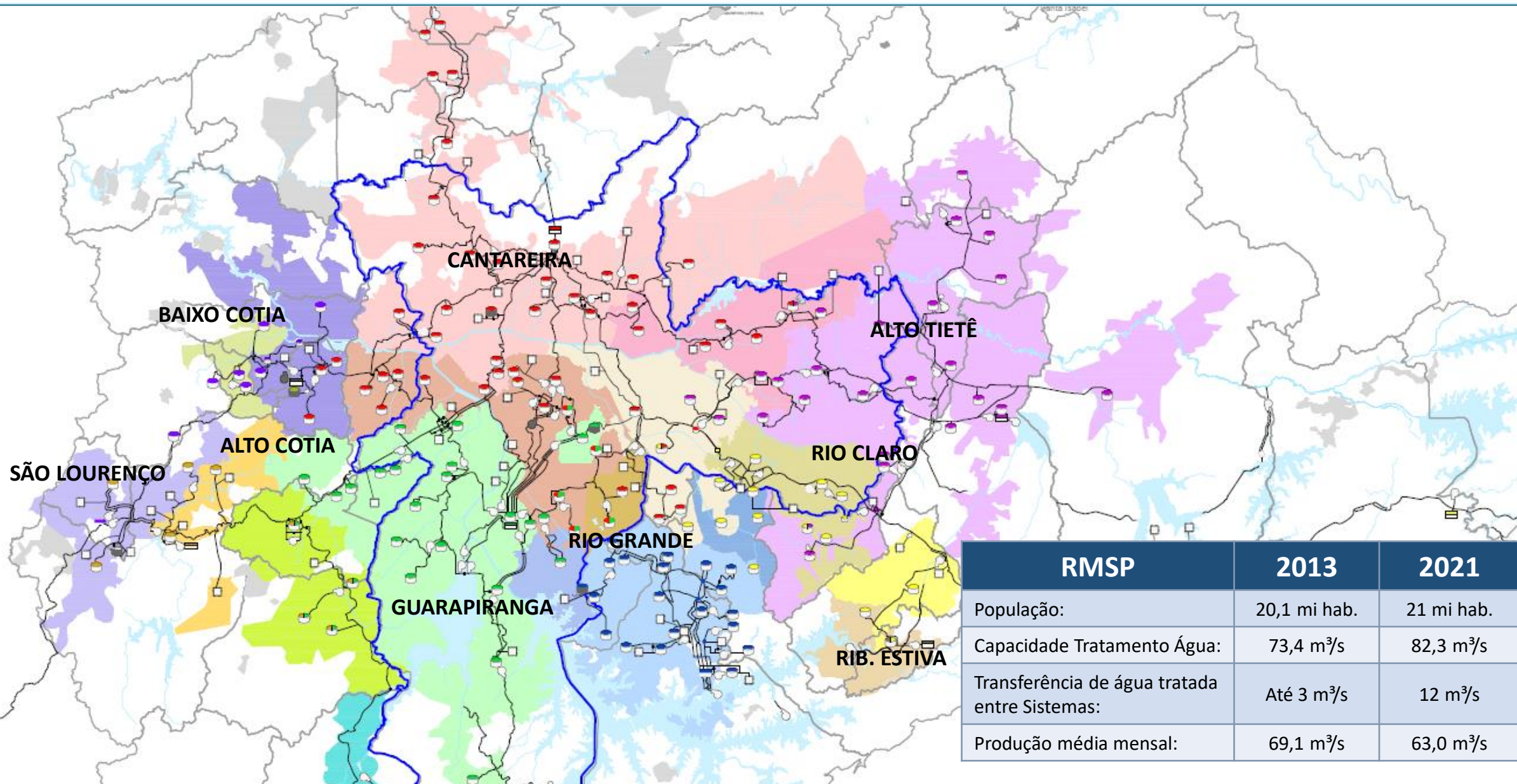
■ Bacia do Alto Tietê

■ Demais Bacias





# SISTEMA INTEGRADO METROPOLITANO







Volumes do dia 16/Ago/2021

Postos telemétricos

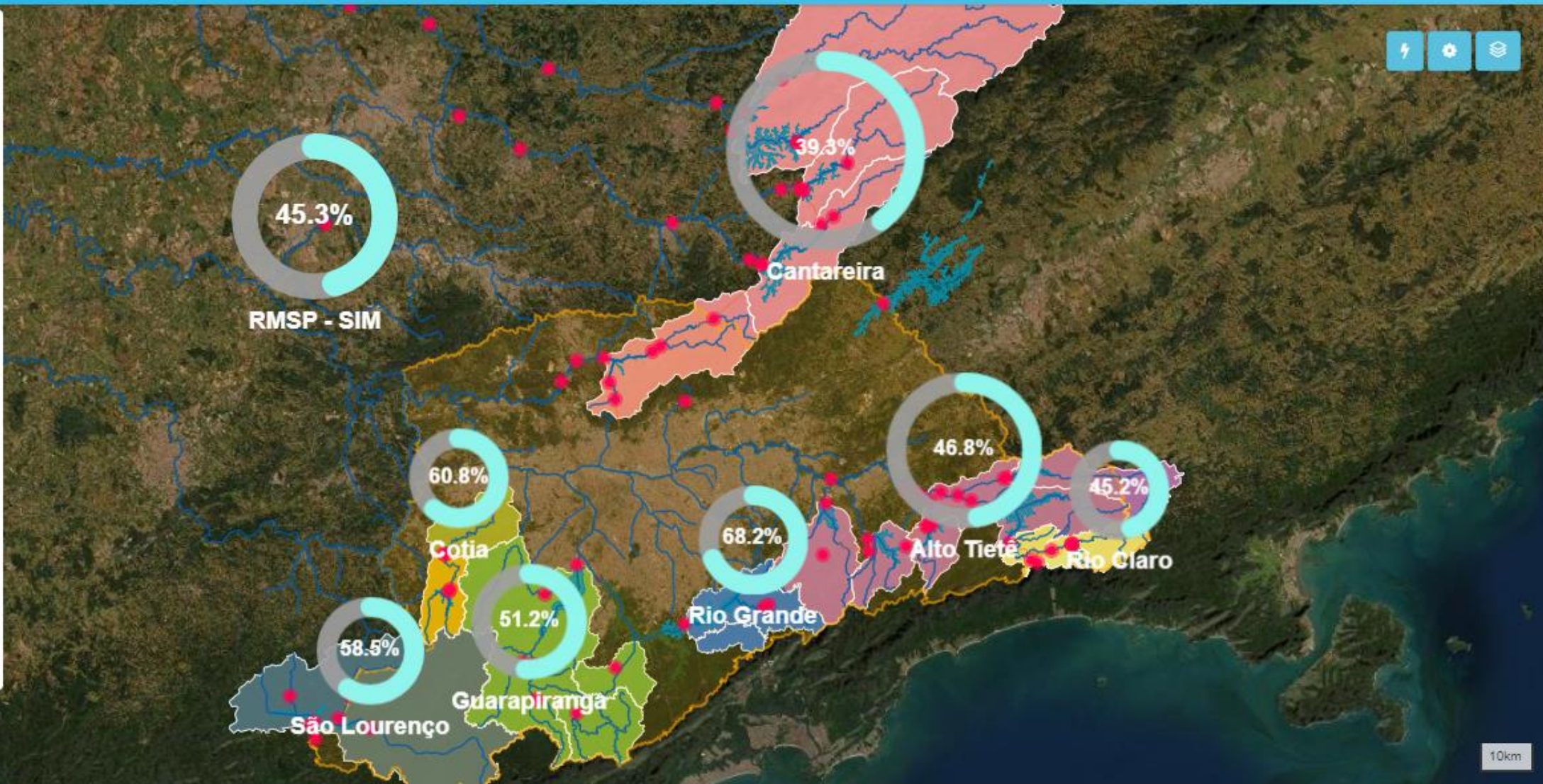
Nível (m)

(atualizado em 16/08/2021 às 11:19)

- Sabesp
- ANA
- Interligações
- Hidrografia principal
- Represas principais
- RMSP

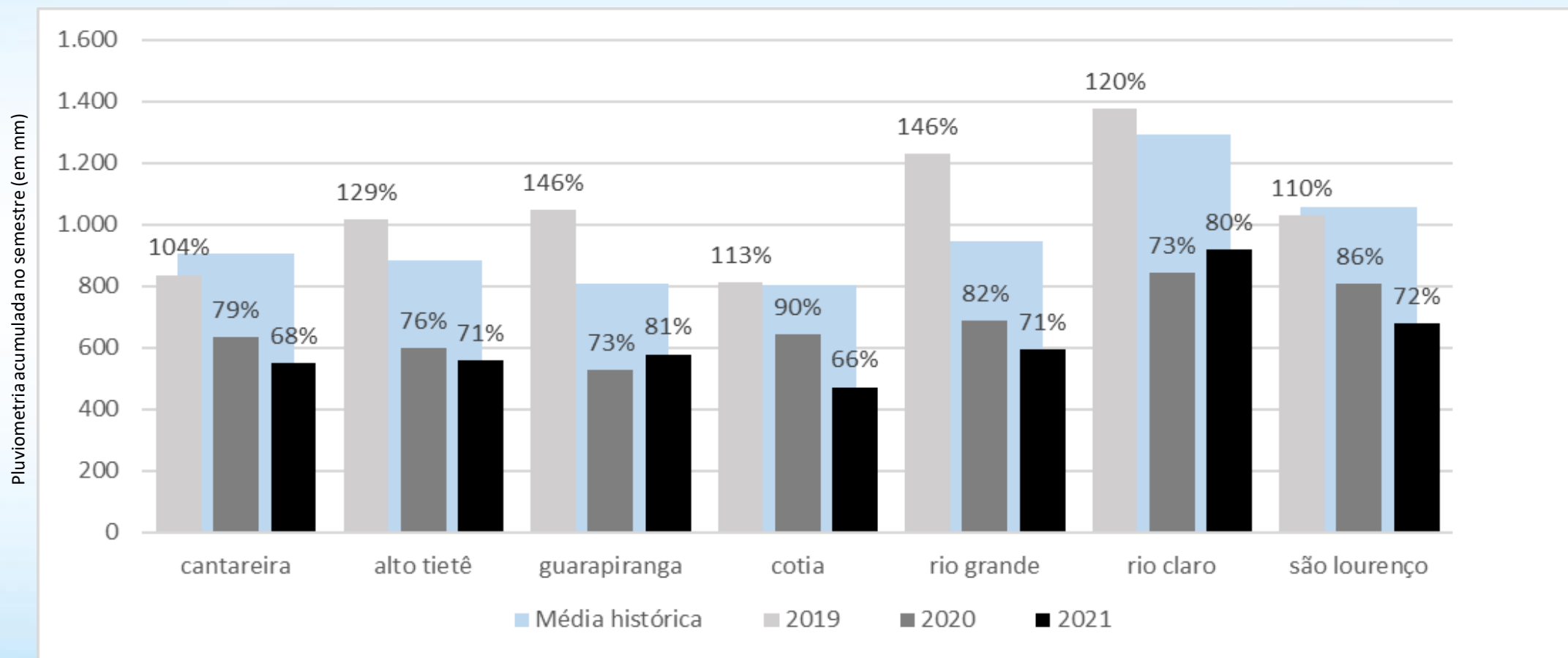
Sistemas

- Alto Cotia
- Alto Tietê
- Baixo Cotia
- Cantareira
- Guarapiranga
- Rio Claro
- Rio Grande
- São Lourenço



10km

No acumulado de janeiro a junho, chuvas abaixo da média histórica em todos os sistemas.



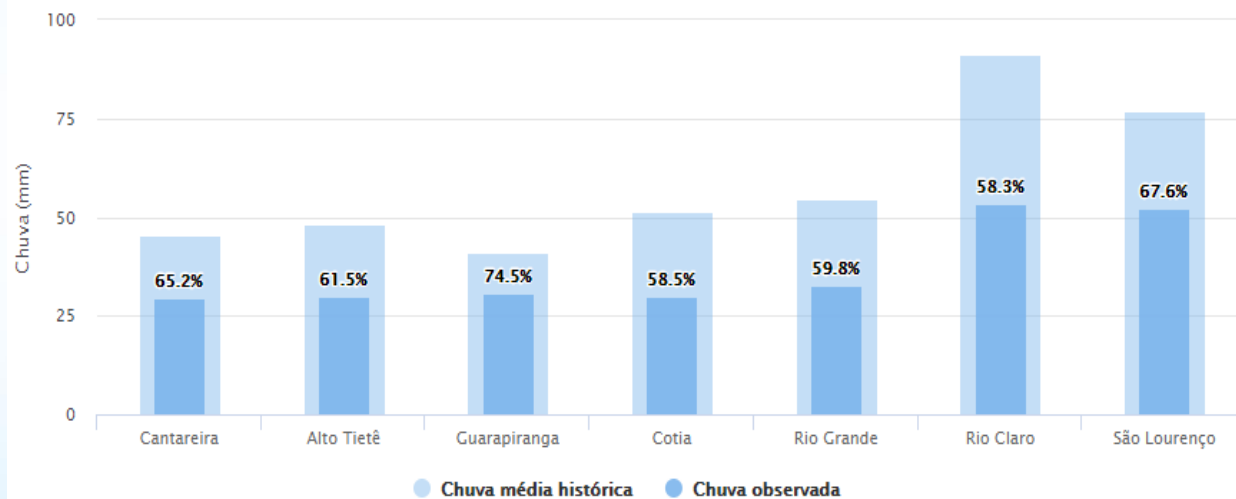
Fonte: SSD Sabesp  
Atualização: 16/08/2021

# PLUVIOMETRIA OBSERVADA – JUL-AGO/2021



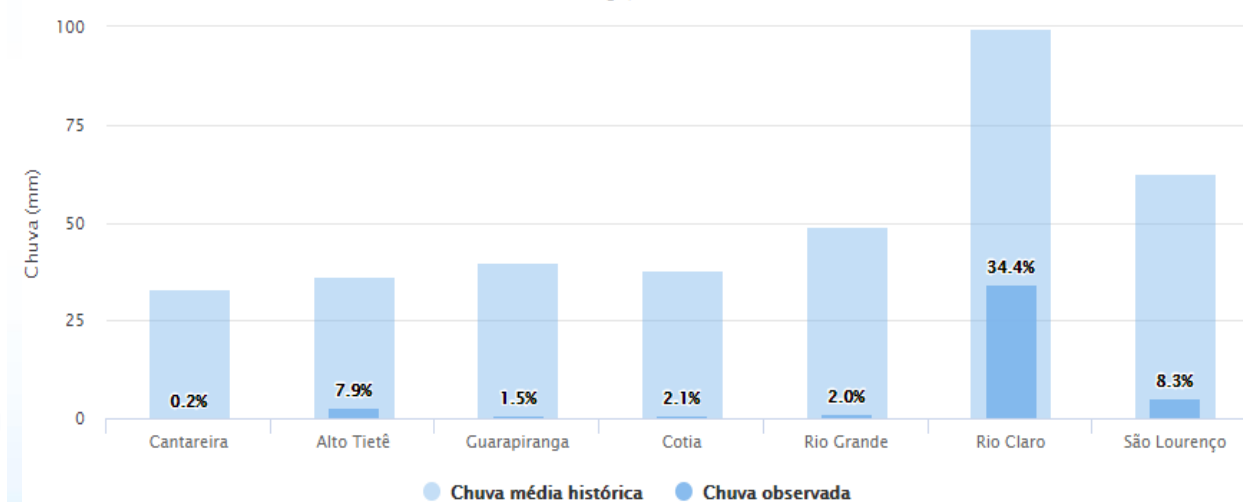
### Média histórica mensal

Jul/2021



### Média histórica mensal

Ago/2021





# INVESTIMENTOS EM SEGURANÇA HÍDRICA



EEAB JAGUARI

EEAB GUAIÓ

EEAB BIRITIBA MIRIM

EEAB RIO GRANDE TAIACUPEBA

EEAB GUARATUBA

NOVA EEAB ITAPANHAÚ

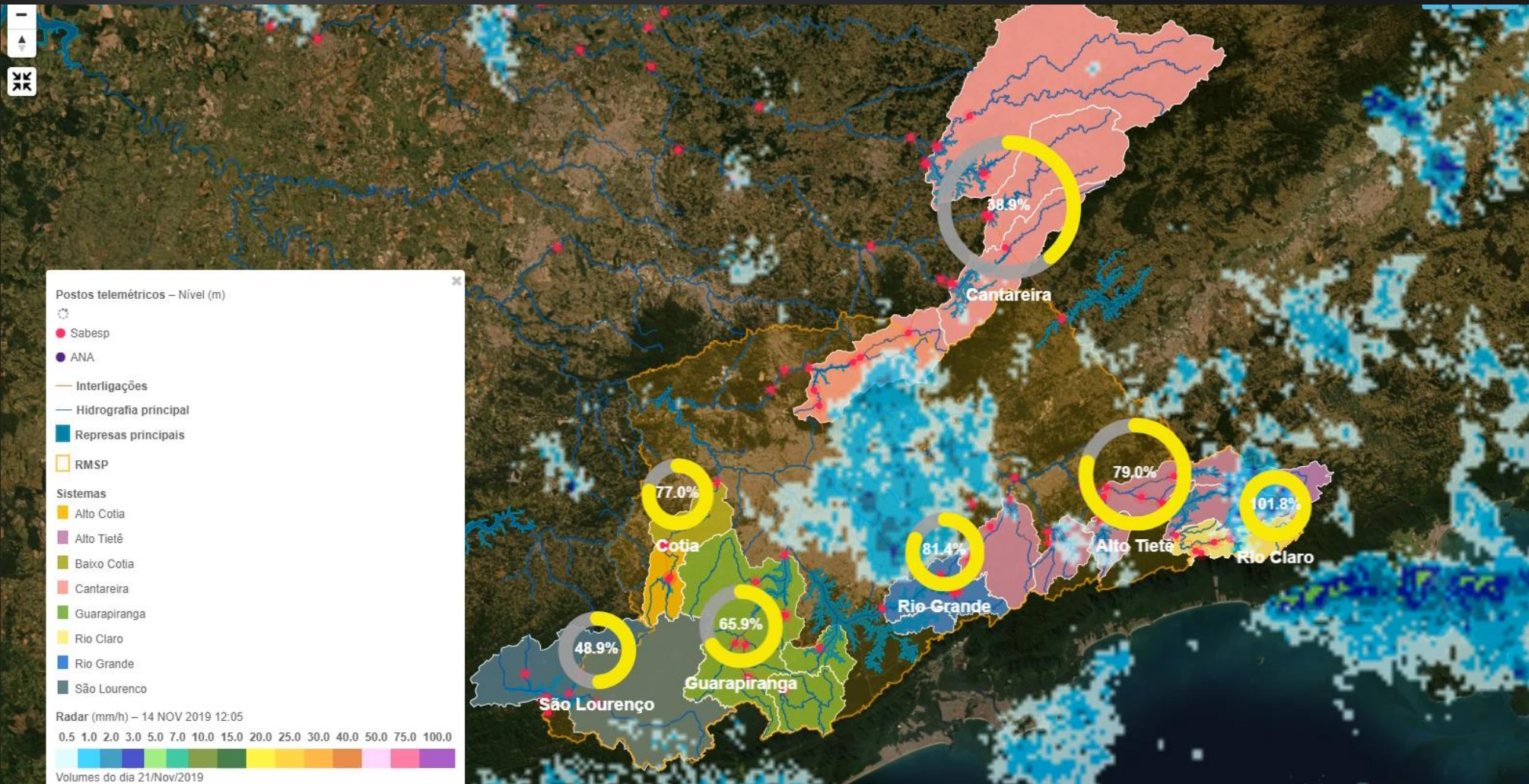
EEAB RIO PEQUENO-RIO GRANDE

EEAB TAQUACETUBA

EEAB CAPIVARI MONOS

ETA VARGEM





**SSD<sub>3</sub> SABESP: Sistema de Suporte à Decisão**  
 Hidromapas: Radar, volumes dos Sistemas, estações telemétricas e alarmes



# DISSEMINAÇÃO DE INFORMAÇÕES



*Website Portal dos Mananciais*

## Aplicativo Mananciais

