

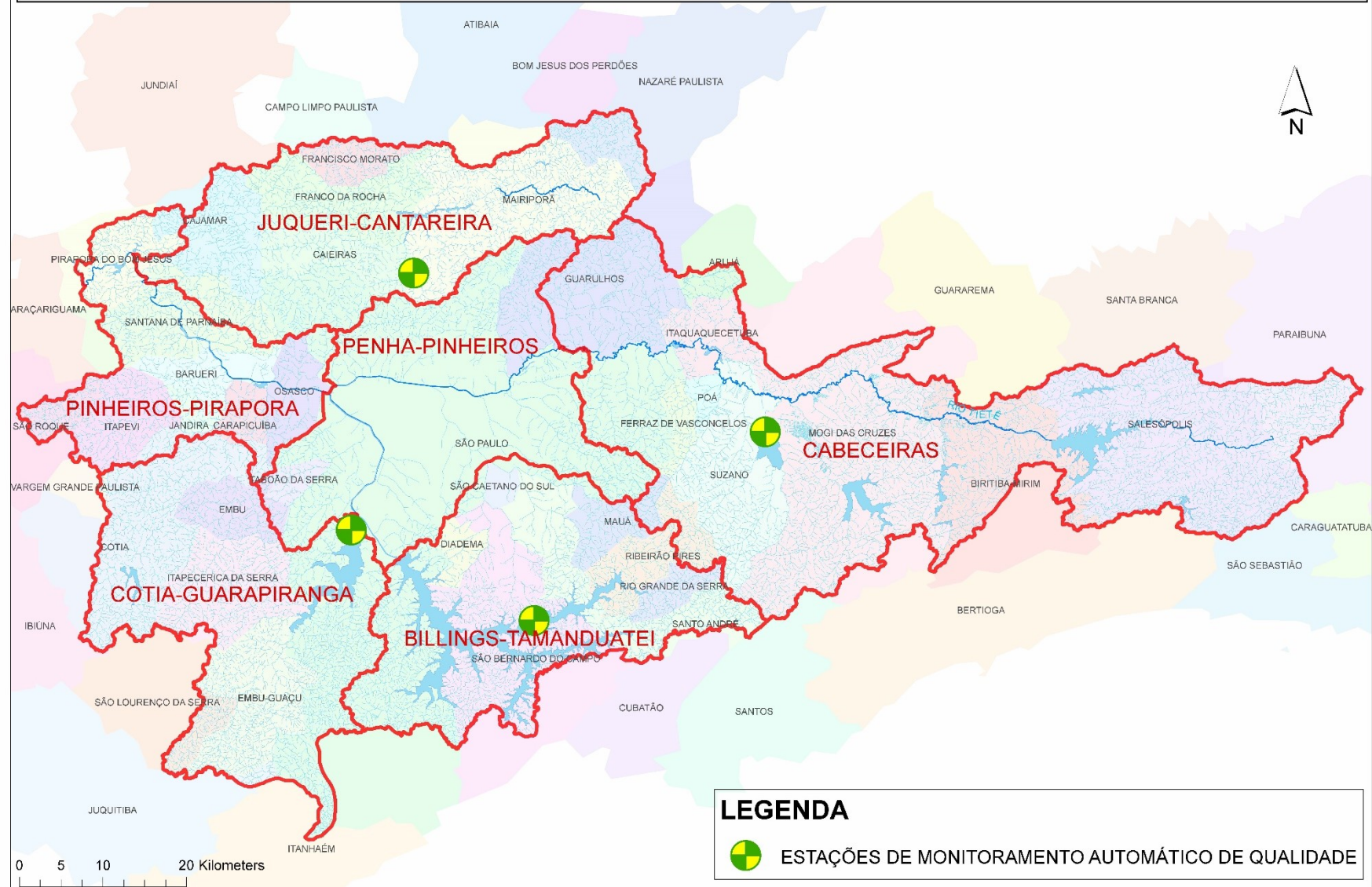
MONITORAMENTO HIDROLÓGICO BOLETIM MANANCIAS

**Bacia Hidrográfica do Alto Tietê
(CBH-AT)**

Março 2021

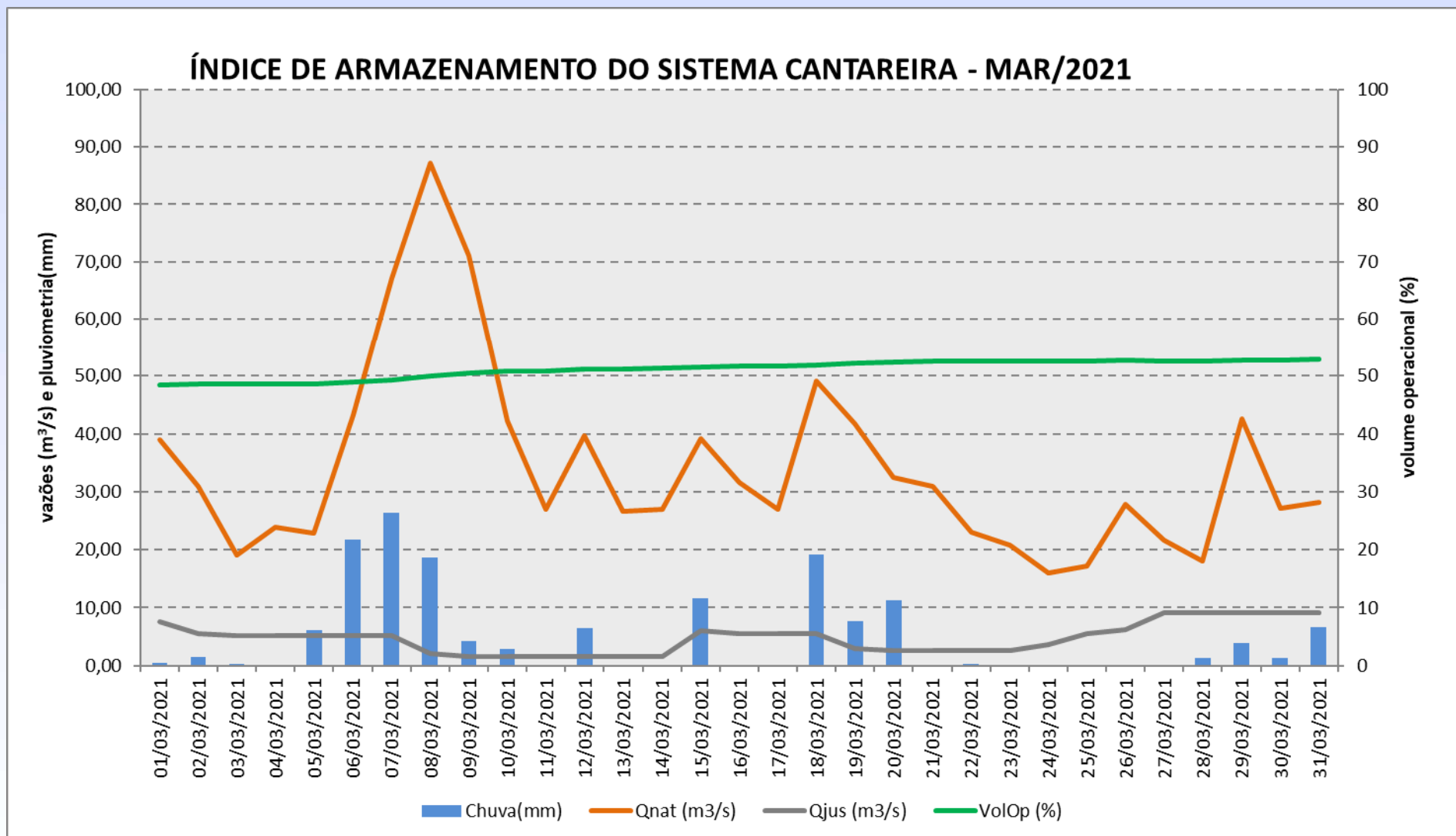
Localização dos Pontos de Monitoramento

MAPA MONITORAMENTO DA BACIA HIDROGRÁFICA DO ALTO TIETÊ

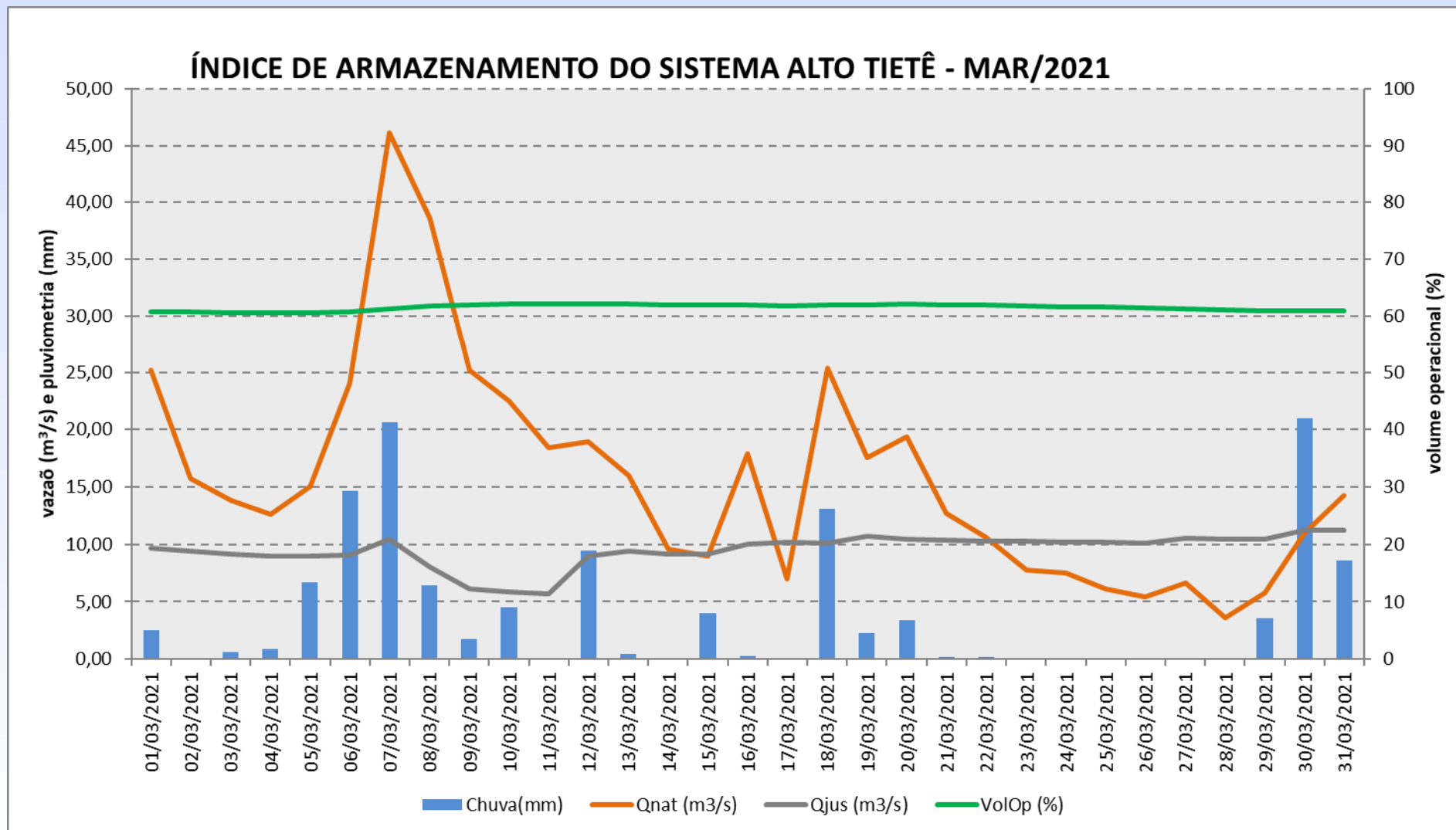


MANANCIAIS - ALTO TIETÊ

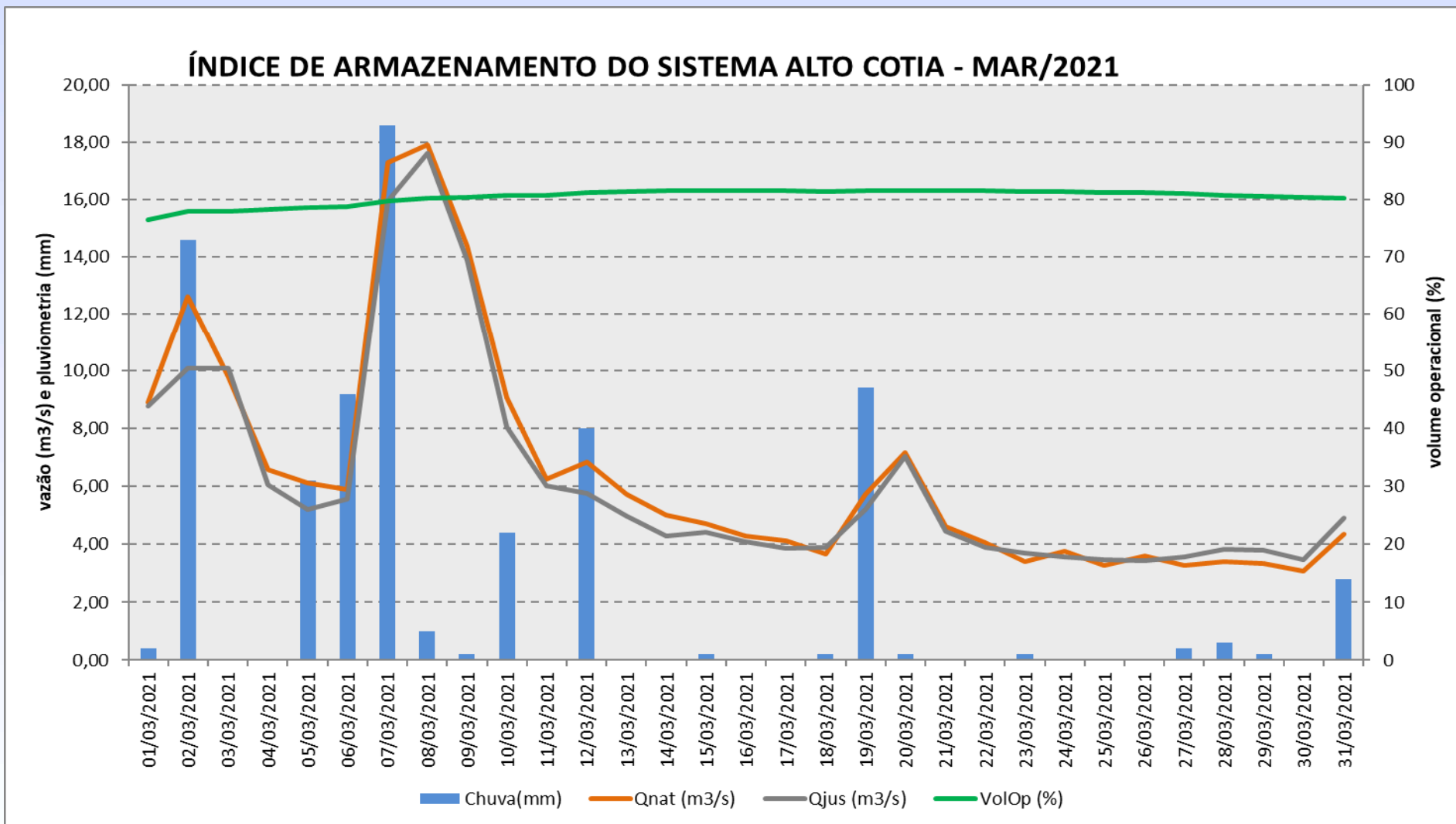
Condições de Armazenamento do Sistema Cantareira



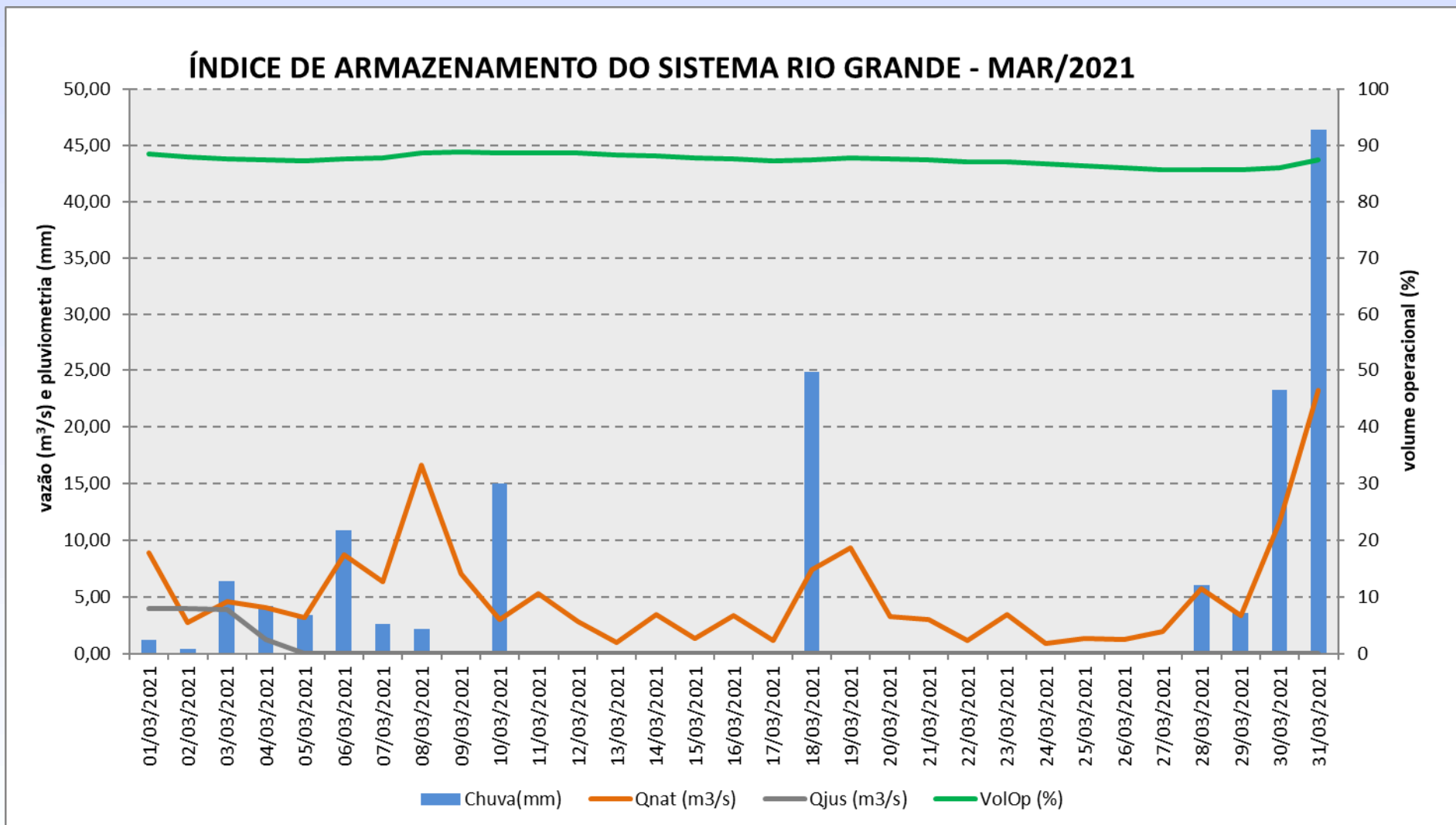
Condições de Armazenamento do Sistema Alto Tietê



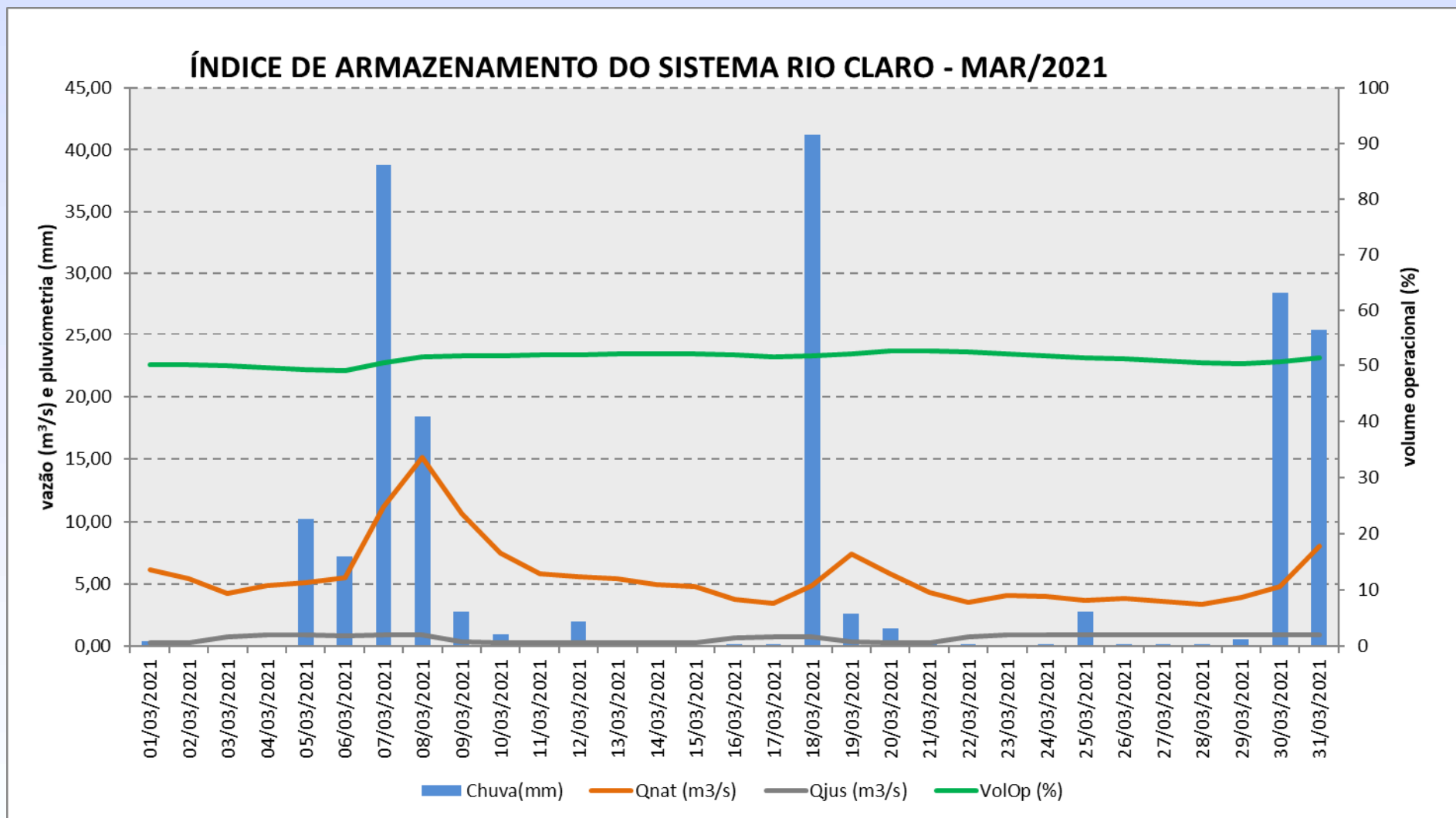
Condições de Armazenamento do Sistema Alto Cotia



Condições de Armazenamento do Sistema Rio Grande

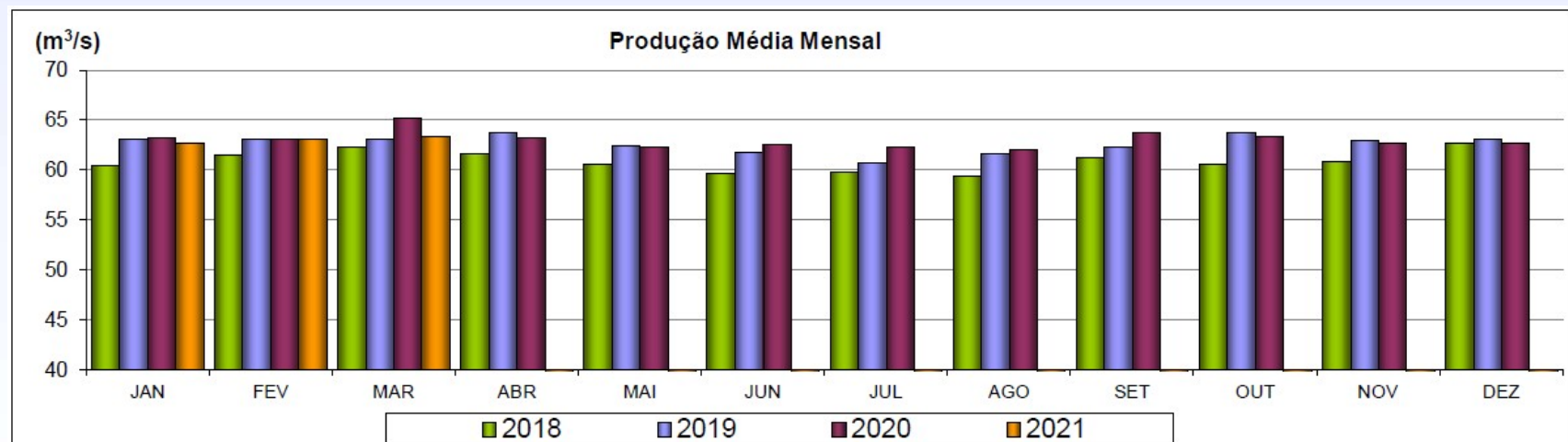
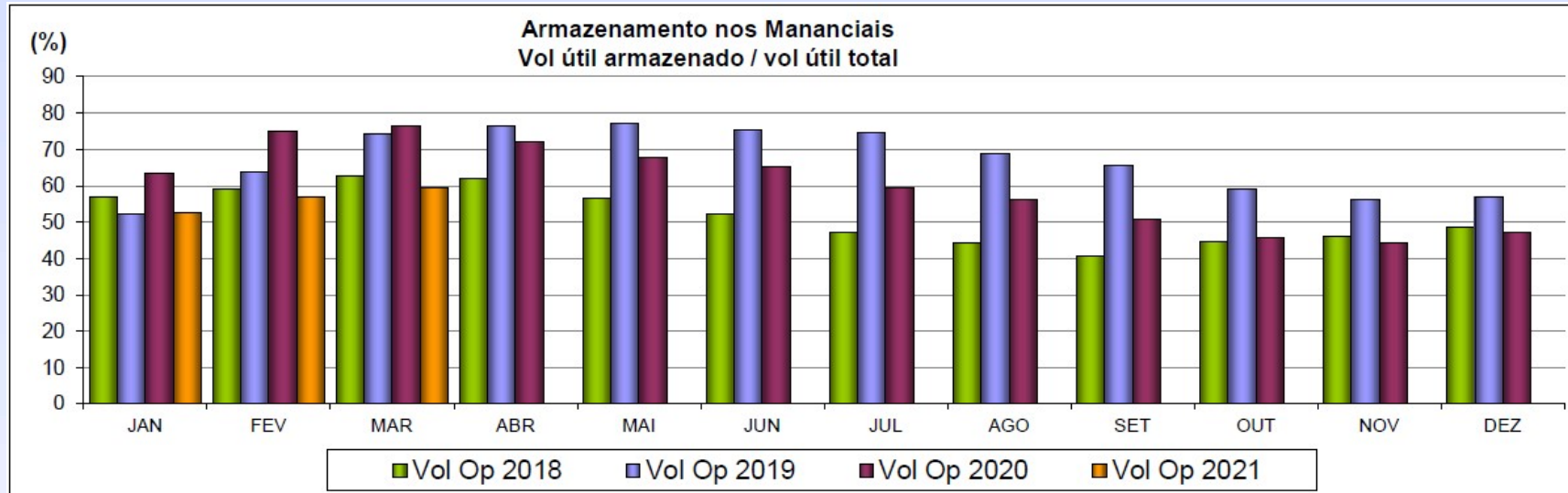


Condições de Armazenamento do Sistema Rio Claro



Histórico dos Sistemas Produtores

Armazenamento e Produção – Mar/2021

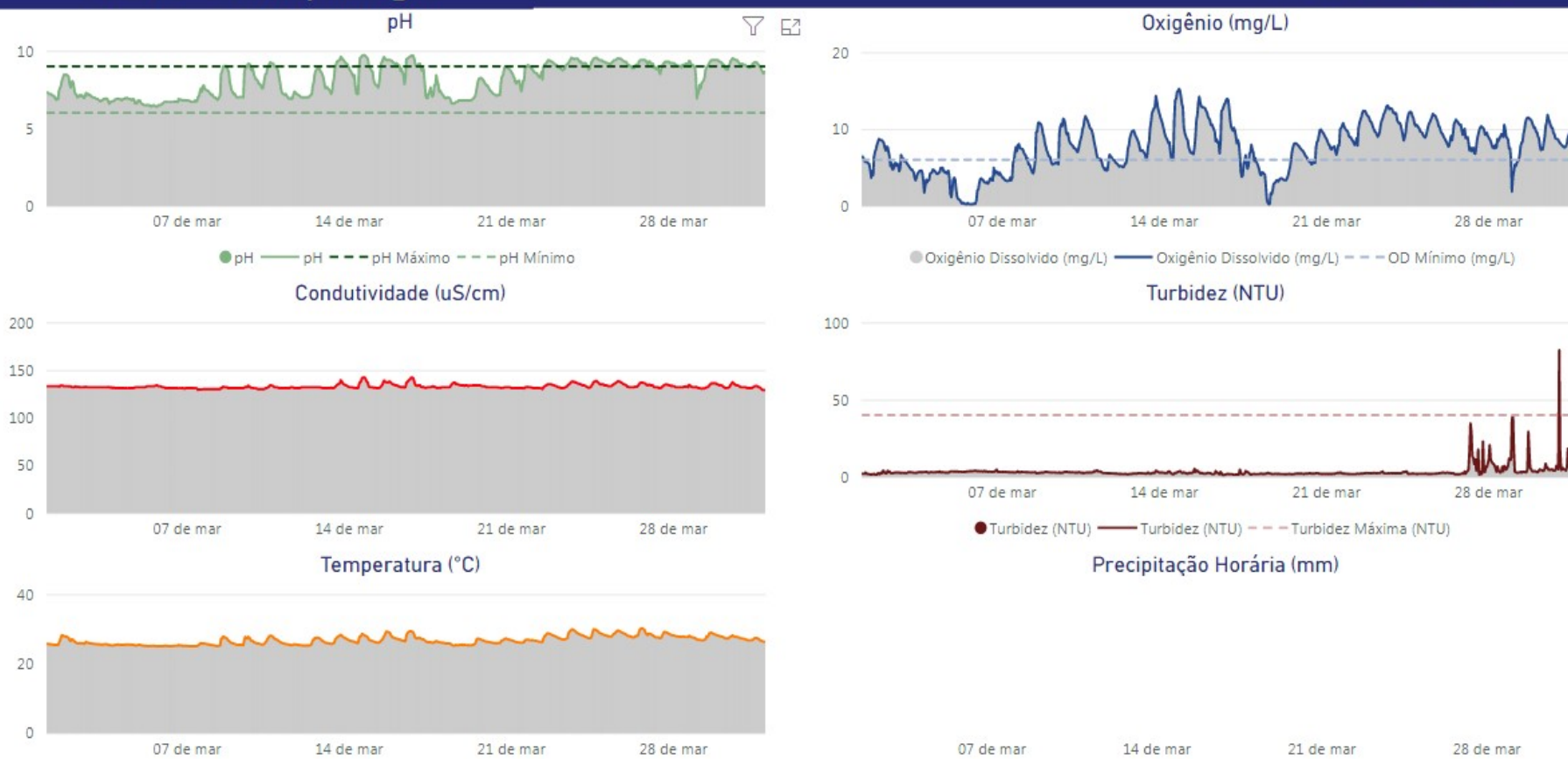


Monitoramento Automático da Qualidade das Águas Reservatório Guarapiranga – Mar/2021

REDE AUTOMÁTICA DE MONITORAMENTO DE QUALIDADE DAS ÁGUAS DO ESTADO DE SÃO PAULO - SETOR DE HIDROLOGIA

EF08 - Guarapiranga

Médias Horárias



Observações

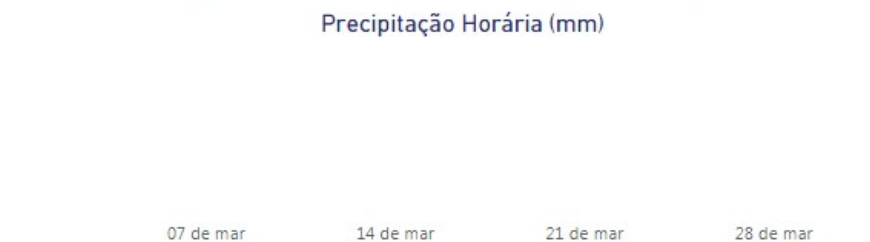
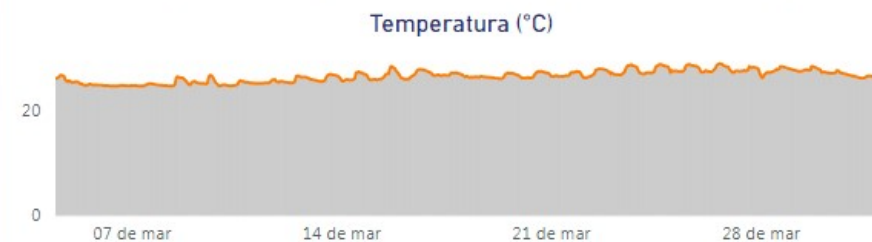
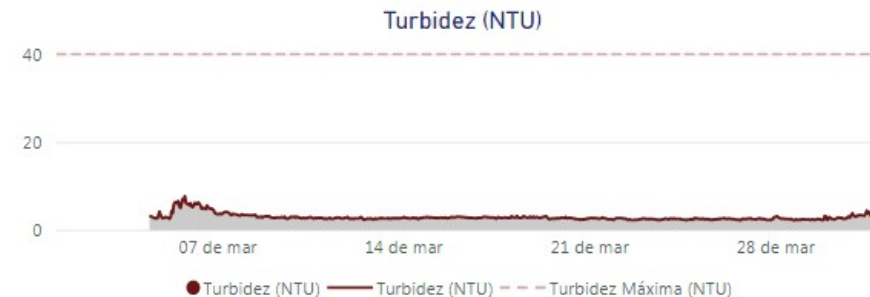
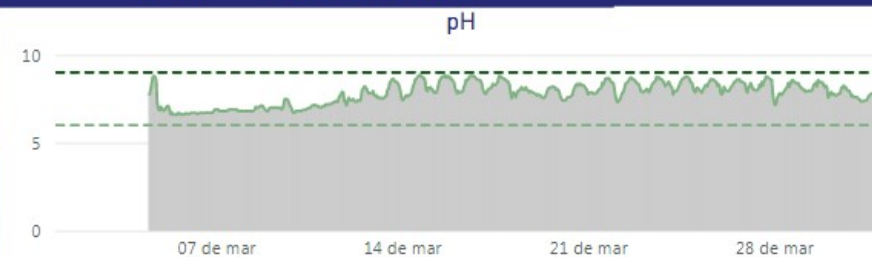
- 1) Áreas em branco nos gráficos (exceto precipitação) representam falta de dados na série
- 2) Estação desprovida de medição de precipitação atmosférica (chuvas).

Monitoramento Automático da Qualidade das Águas Reservatório Rio Grande – Mar/2021

REDE AUTOMÁTICA DE MONITORAMENTO DE QUALIDADE DAS ÁGUAS DO ESTADO DE SÃO PAULO - SETOR DE HIDROLOGIA

EF07 - Rio Grande

Médias Horárias



Observações

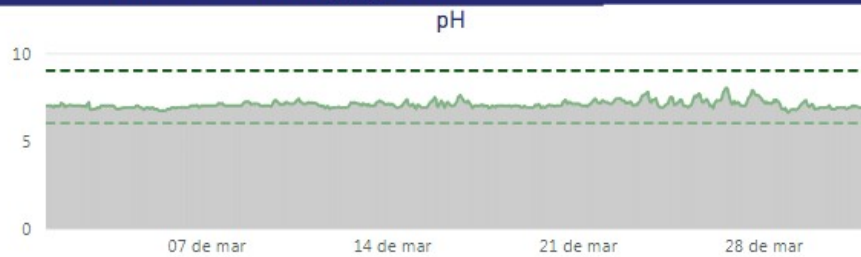
- 1) Áreas em branco nos gráficos (exceto precipitação) representam falta de dados na série
- 2) Estação desprovida de medição de precipitação atmosférica (chuvas).

Monitoramento Automático da Qualidade das Águas Reservatório Taiaçupeba – Mar/2021

REDE AUTOMÁTICA DE MONITORAMENTO DE QUALIDADE DAS ÁGUAS DO ESTADO DE SÃO PAULO - SETOR DE HIDROLOGIA

EF20 - Taiaçupeba

Médias Horárias

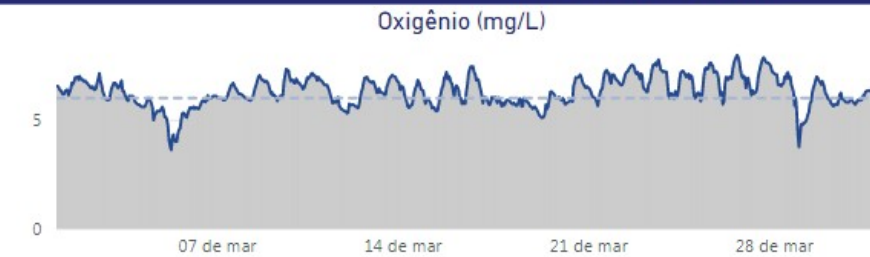


● pH — pH — — pH Máximo — — pH Mínimo

Condutividade (uS/cm)

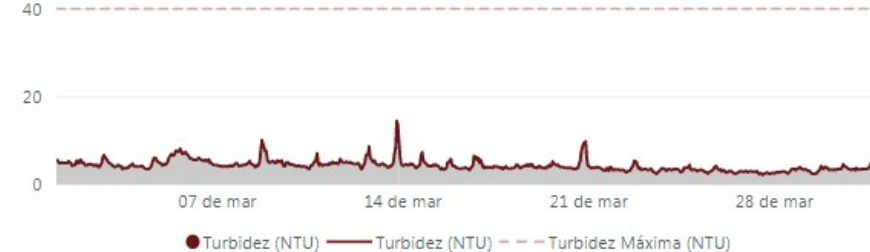


Temperatura (°C)



● Oxigênio Dissolvido (mg/L) — Oxigênio Dissolvido (mg/L) — — OD Mínimo (mg/L)

Turbidez (NTU)



● Turbidez (NTU) — Turbidez (NTU) — — Turbidez Máxima (NTU)

Precipitação Horária (mm)

07 de mar 14 de mar 21 de mar 28 de mar

Observações

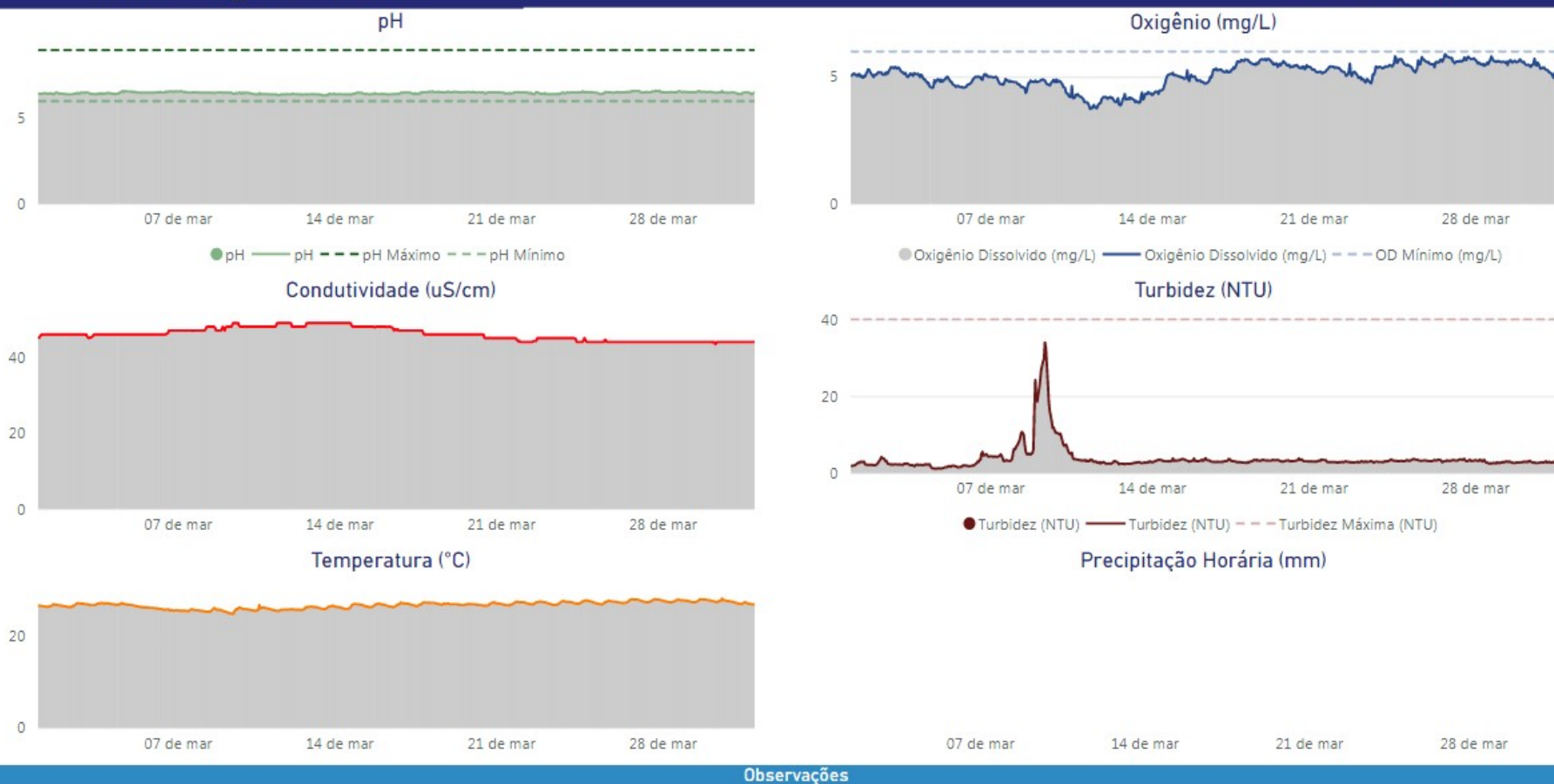
- 1) Áreas em branco nos gráficos (exceto precipitação) representam falta de dados na série
- 2) Estação desprovida de medição de precipitação atmosférica (chuvas).

Monitoramento Automático da Qualidade das Águas Reservatório Águas Claras – Mar/2021

REDE AUTOMÁTICA DE MONITORAMENTO DE QUALIDADE DAS ÁGUAS DO ESTADO DE SÃO PAULO - SETOR DE HIDROLOGIA

EF09 - Águas Claras

Médias Horárias



- 1) Áreas em branco nos gráficos (exceto precipitação) representam falta de dados na série
- 2) Estação desprovida de medição de precipitação atmosférica (chuvas).