

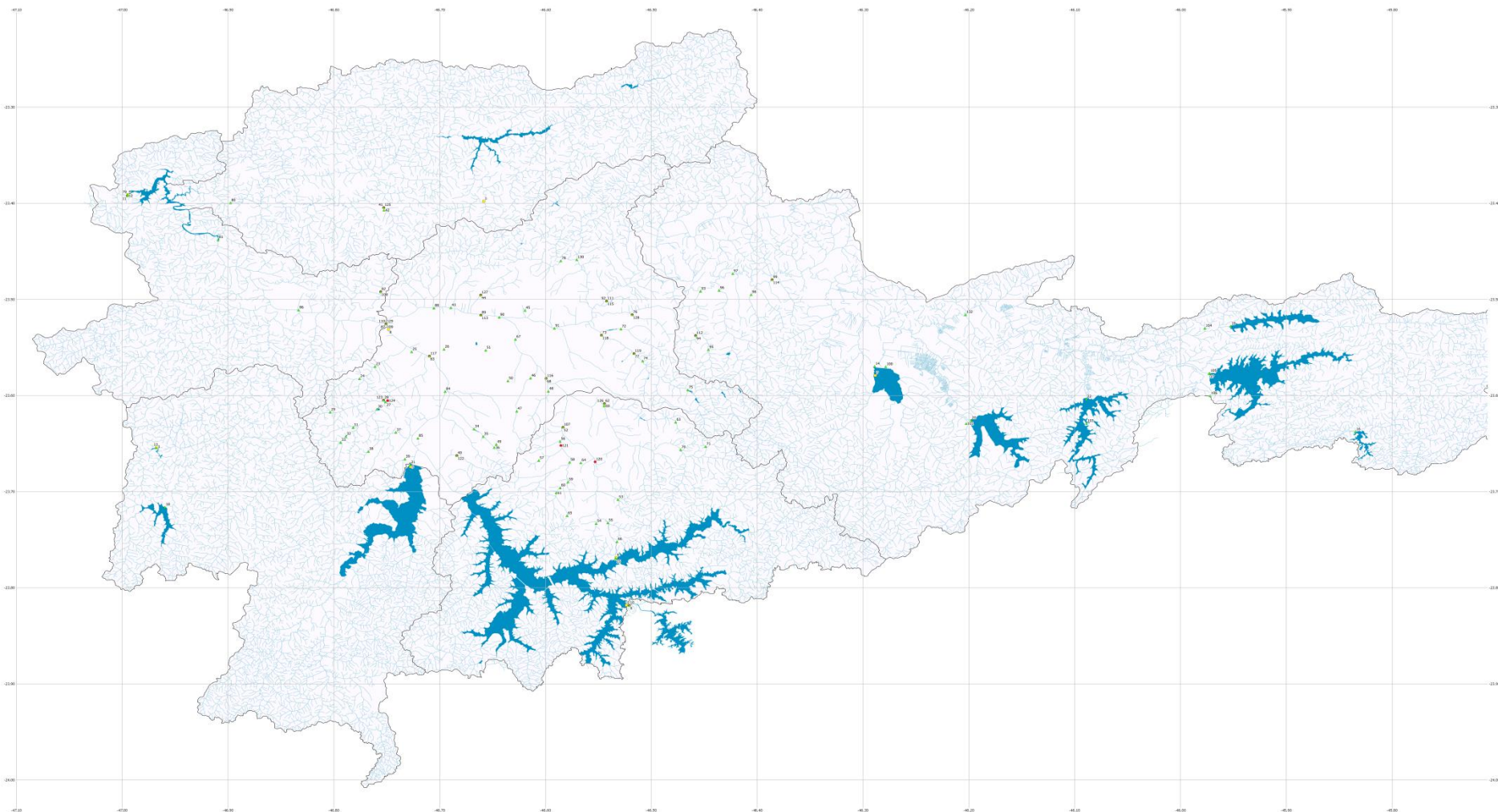
BOLETIM MENSAL MONITORAMENTO HIDROLÓGICO

**Bacia Hidrográfica do Alto Tietê
(CBH-AT)**

Outubro 2016

Localização dos Pontos de Monitoramento

COMITÊ DE BACIAS HIDROGRÁFICAS DO ALTO TIETÊ
POSTOS DE MONITORAMENTO



- Legenda**
- Respostas
 - Hidrografia
 - Rede de Monitoramento (130)
 - Pluviometria (m) (23)
 - Pluviometria (mm) (97)
 - Qualidade (8)

Escala: 1:1.100.000



Fontes:
Respostas (Sistema de Informações Geográficas no Saneamento - SIGSIS - SABESP)
Hidrografia (Águas Interiores - Enquadramento dos Corpos Hídricos - CETESB)
Pontos de Monitoramento (CETESB, DMAZ, SABESP, DNAG, SEMAE Nogi dos Cruzes, SEMAE Guarulhos)

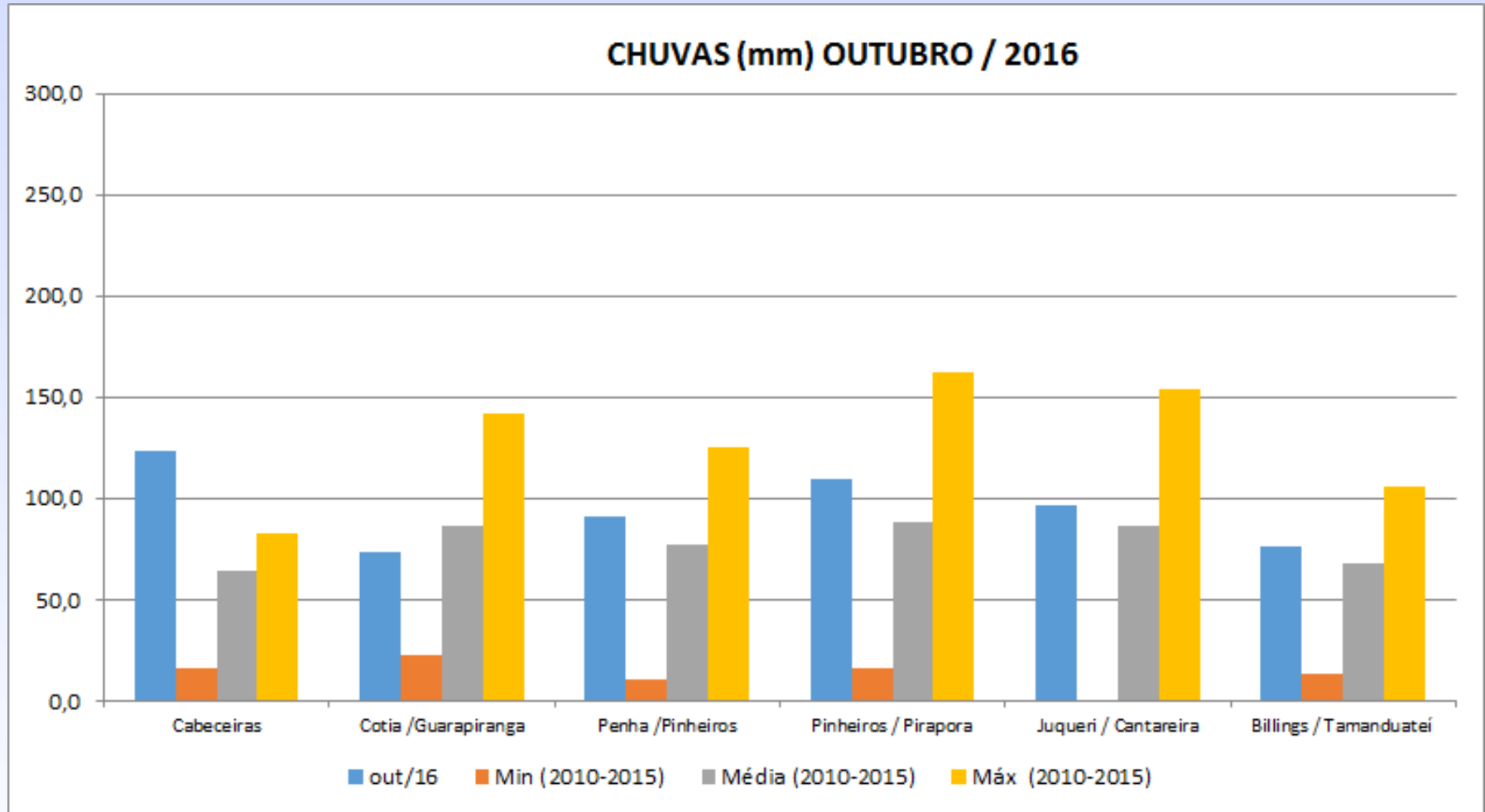
DADOS PLUVIOMÉTRICOS SUB-BACIAS ALTO TIETÊ

PLUVIOMETRIA - ALTO TIÊTE

CHUVA - OUTUBRO / 2016 (mm)

SUB-BACIA	Acumulado mês	Mín. Outubro (2010 a 2015)	Média Outubro (2010 a 2015)	Máx. Outubro (2010 a 2015)
Cabeceiras	123,2	15,9	64,1	82,6
Cotia/Guarapiranga	73,9	22,4	86,4	141,6
Penha/Pinheiros	91,1	10,9	77,0	125,4
Pinheiros/Pirapora	109,2	15,9	88,1	162,0
Juqueri/Cantareira	96,4	0,0	86,1	154,2
Billings/Tamanduateí	76,5	12,9	67,6	105,9

PLUVIOMETRIA - ALTO TIÊTE



**DADOS FLUVIOMÉTRICOS
PRINCIPAIS PONTOS DO SISTEMA
DE ALERTA/INUNDAÇÃO**

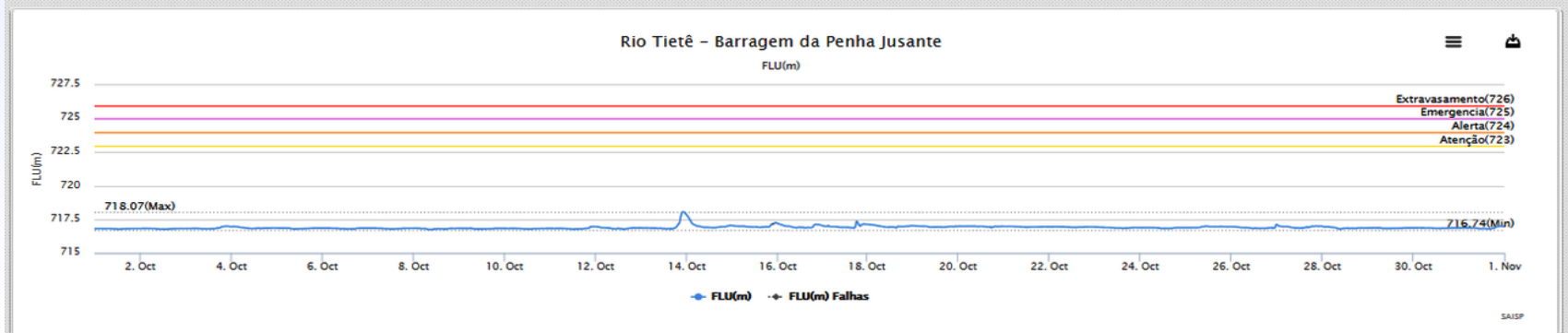
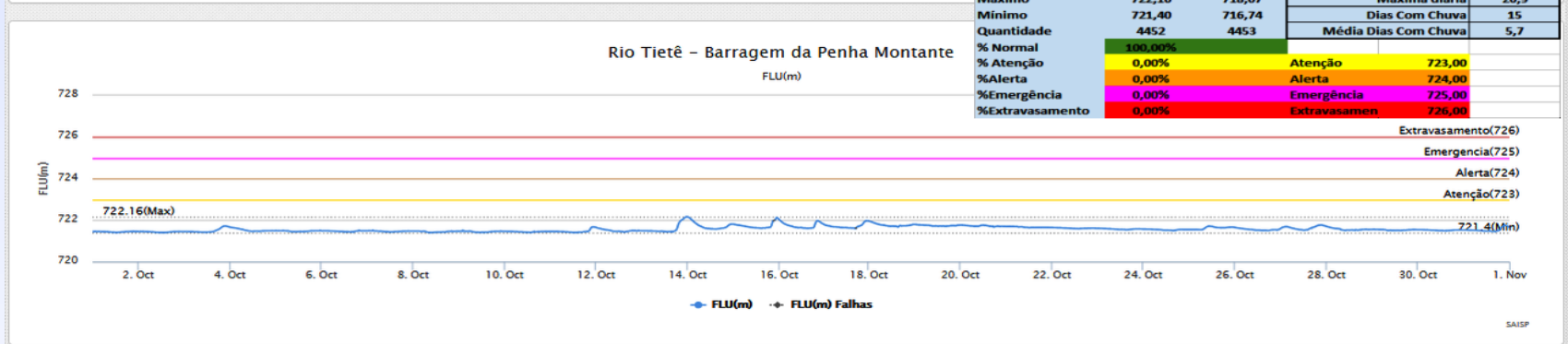
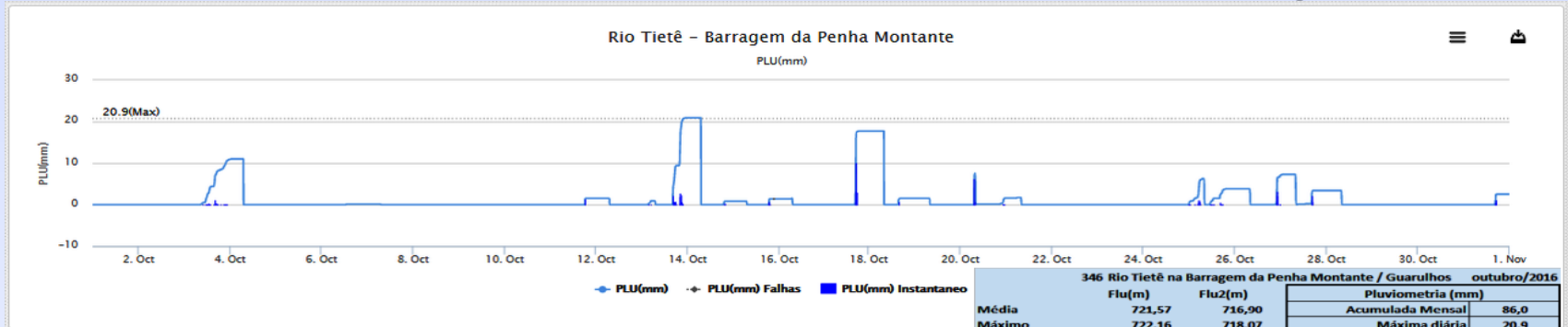
ESTATÍSTICAS BÁSICAS – VAZÃO E NÍVEL - OUTUBRO/2016

DAEE - DADOS FLUVIOMÉTRICOS - SUB-BACIAS ALTO TIETÊ								out/16					Tempo de Permanência (%) em:				
Sub-bacias	Nº	Posto Fluviométrico	Unid	Média	Máximo	Mínimo	Quant	Normal	Atenção	Alerta	Emerg	Extrav					
Cabeceiras	168	Rio Tietê - Jd. Romano - São Paulo	(m)	729,40	730,18	729,02	4438	100,00%									
Penha /Pinheiros	346	Rio Tietê na Barragem da Penha Montante / Guarulhos	(m)	721,57	722,16	721,40	4452	100,00%									
	346	Rio Tietê na Barragem da Penha Jusante / Guarulhos	(m)	716,90	718,07	716,74	4453										
	11	Rio Aricanduva-Av. Itaquera / São Paulo	(m)	731,93	733,31	731,82	4451	100,00%									
	283	Rio Tamanduateí - Vd. Pacheco Chaves /São Paulo	(m)	722,43	724,92	722,22	4446	100,00%									
	283	Rio Tamanduateí - Vd. Pacheco Chaves /São Paulo	Q (m³/s)	21,82	135,36	15,10	4446										
	6	Rio Tietê-Ponte do Limão / São Paulo	(m)	714,72	716,56	714,41	4452	100,00%									
	6	Rio Tietê-Ponte do Limão / São Paulo	Q (m³/s)	102,95	259,53	83,12	4452										
	405	Córrego Mandaqui - Rua Zilda (PMSP/CV-03) / São Paulo	(m)	722,35	723,70	722,24	4452	100,00%									
	277	Rio Pinheiros - Ponte Cid. Universitária / São Paulo	(m)	716,01	717,10	715,76	4453	100,00%									
	1000360	Córrego Pirajuçara - Extra Taboão / São Paulo	(m)	732,71	739,35	732,55	4444	99,95%			0,02%	0,02%					
	1000847	Rio Tietê - Barragem Móvel Montante / São Paulo	(m)	714,46	715,23	714,10	4451	100,00%									
	1000847	Rio Tietê - Barragem Móvel jusante / São Paulo	(m)	712,88	715,14	712,13	4451										
Pinheiros / Pirapora	633	Córrego Perus - Pç Inácio Dias (PMSP/PR-02)	(m)	732,86	736,31	732,74	4441	99,80%	0,05%	0,07%	0,02%	0,07%					
	1000817	Ribeirão Vermelho - Anhanguera / São Paulo	(m)	0,21	2,92	0,10	4451	99,89%	0,02%	0,02%	0,07%	0,00%					
Juqueri / Cantareira	237	Rio Juqueri / Santana do Parnaíba	(m)	694,35	695,26	694,02	4453	100,00%									
Billings / Tamanduateí	280	Córrego Oratório-Vila Prudente / São Paulo	(m)	735,15	736,43	735,06	4453	100,00%									
	1000430	Ribeirão dos Couros - Ford / São B. do Campo	(m)	3,03	4,96	2,90	4452	98,99%	0,94%	0,07%							
	1000839	Ribeirão dos Meninos - Clube São José / São Caetano	(m)	736,75	738,43	736,52	4433	100,00%									

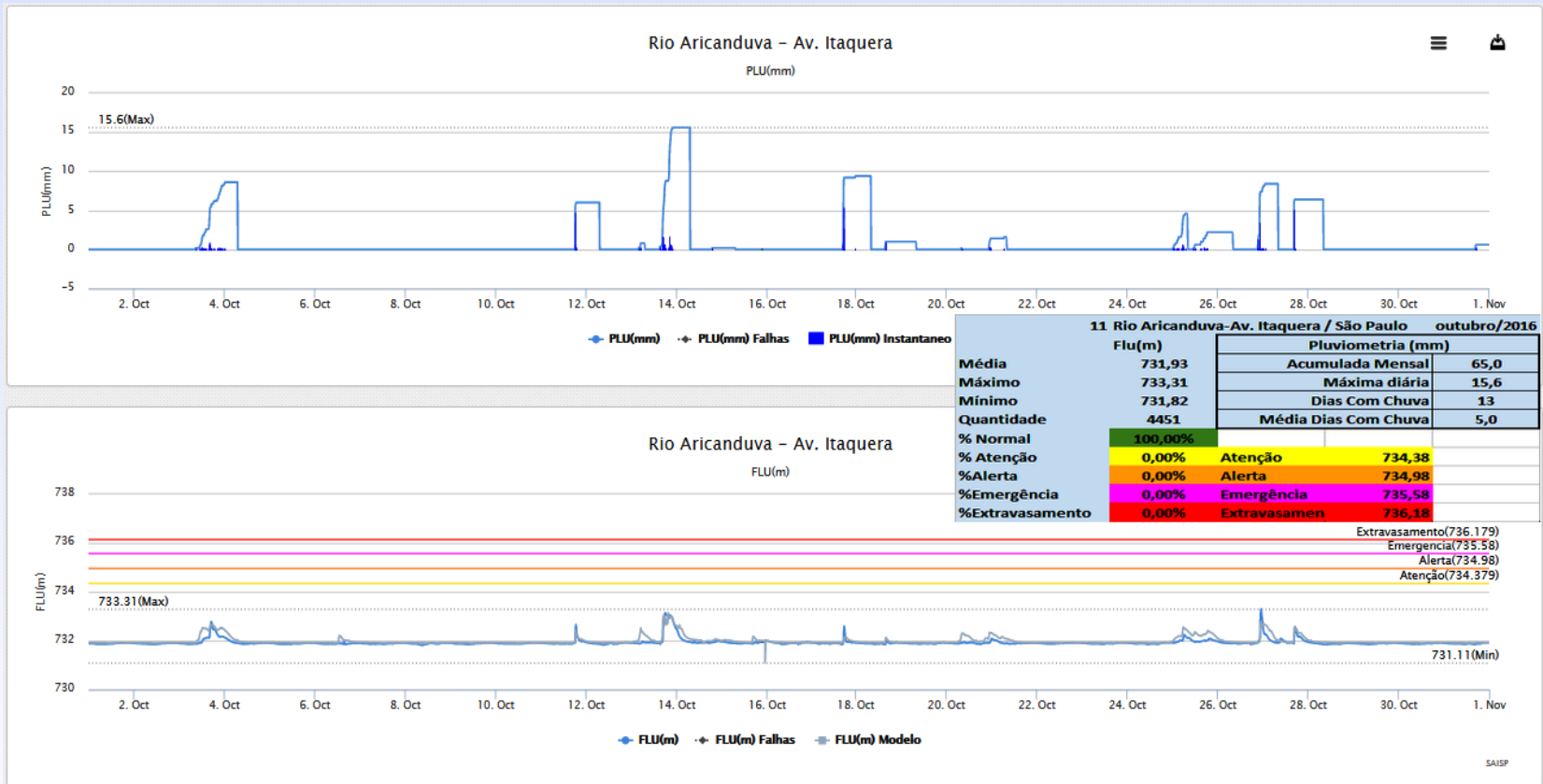
HIDROGRAMAS DOS PRINCIPAIS POSTOS TELEMÉTRICOS – OUT/2016



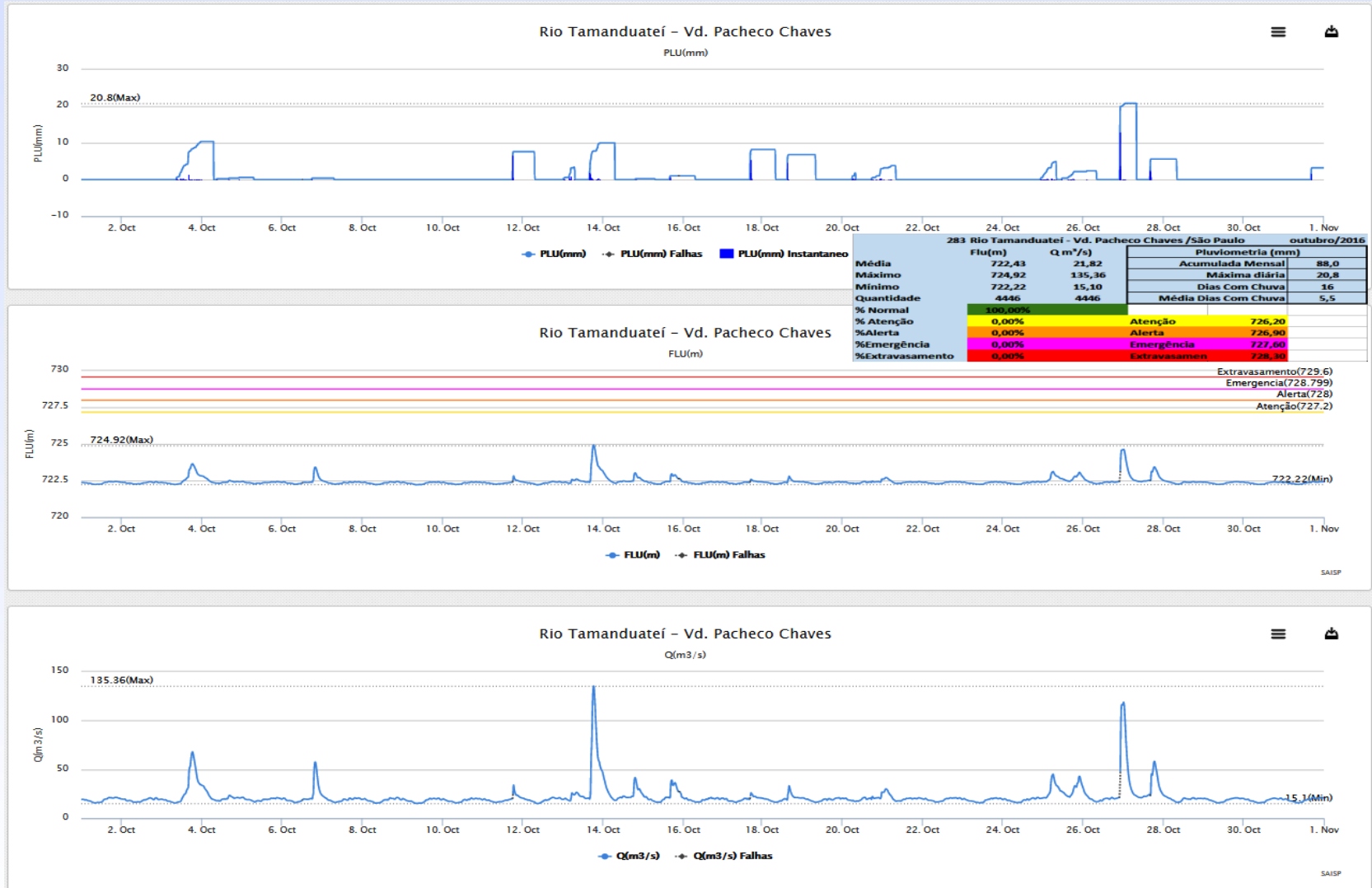
HIDROGRAMAS DOS PRINCIPAIS POSTOS TELEMÉTRICOS – OUT/2016



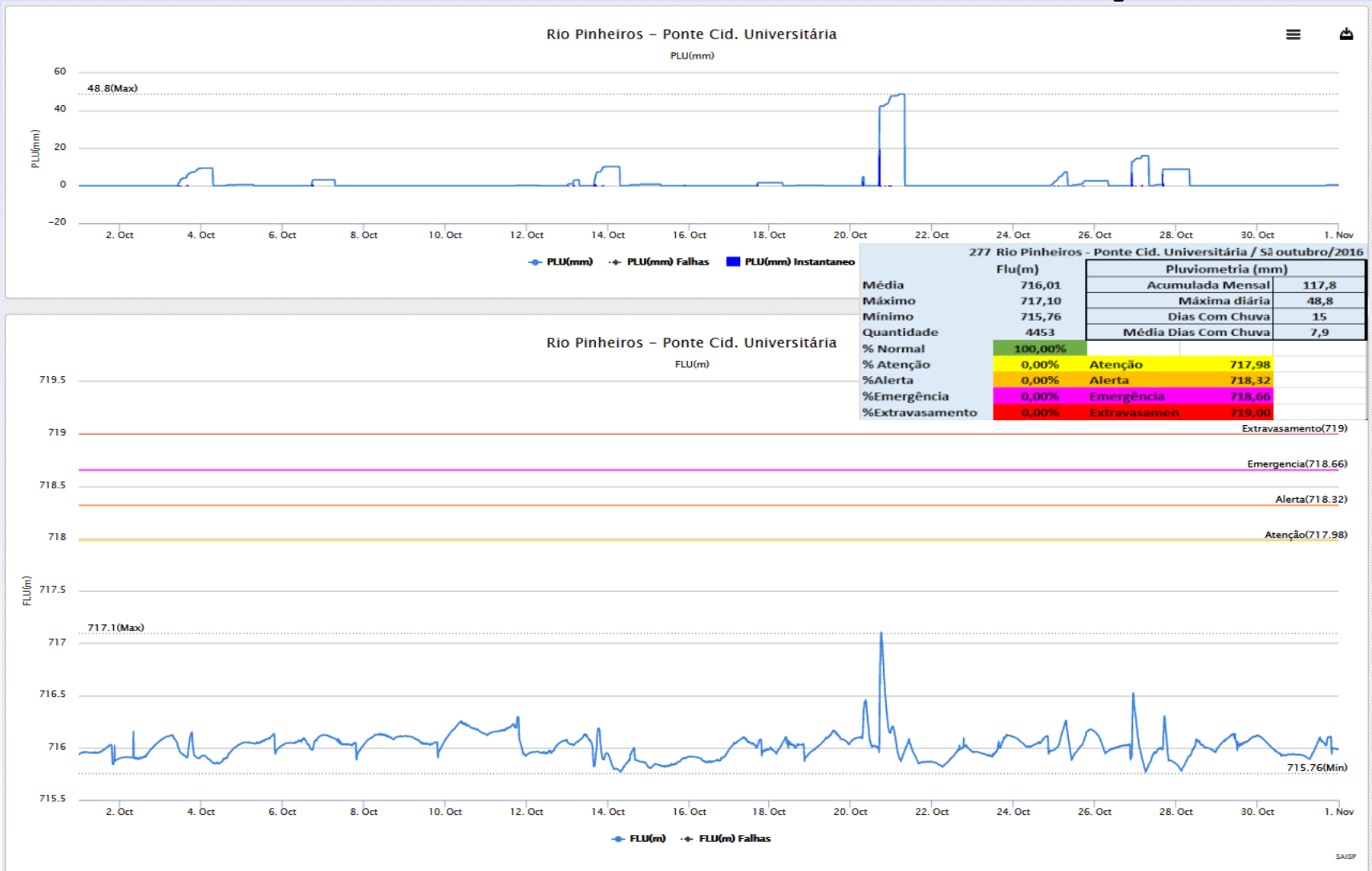
HIDROGRAMAS DOS PRINCIPAIS POSTOS TELEMÉTRICOS – OUT/2016



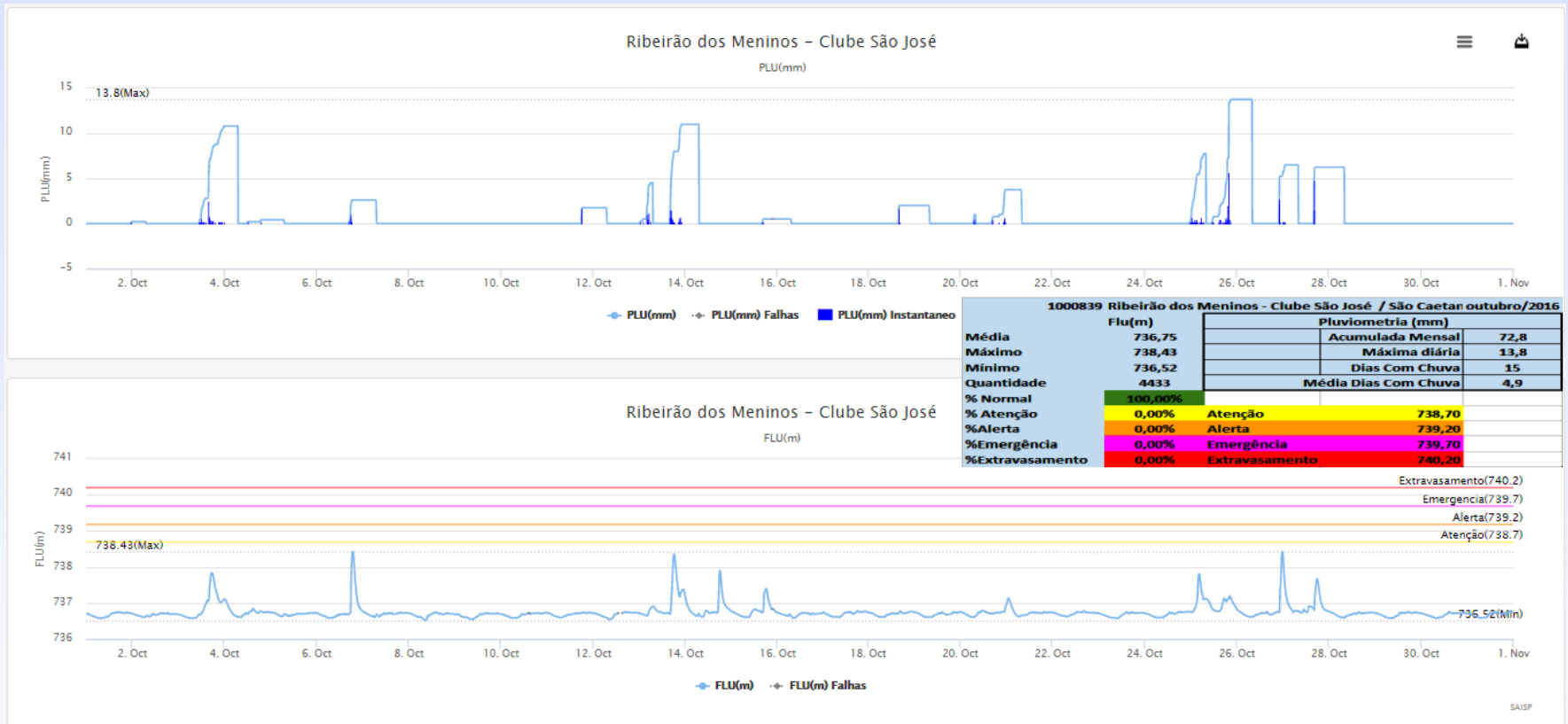
HIDROGRAMAS DOS PRINCIPAIS POSTOS TELEMÉTRICOS – OUT/2016



HIDROGRAMAS DOS PRINCIPAIS POSTOS TELEMÉTRICOS – OUT/2016

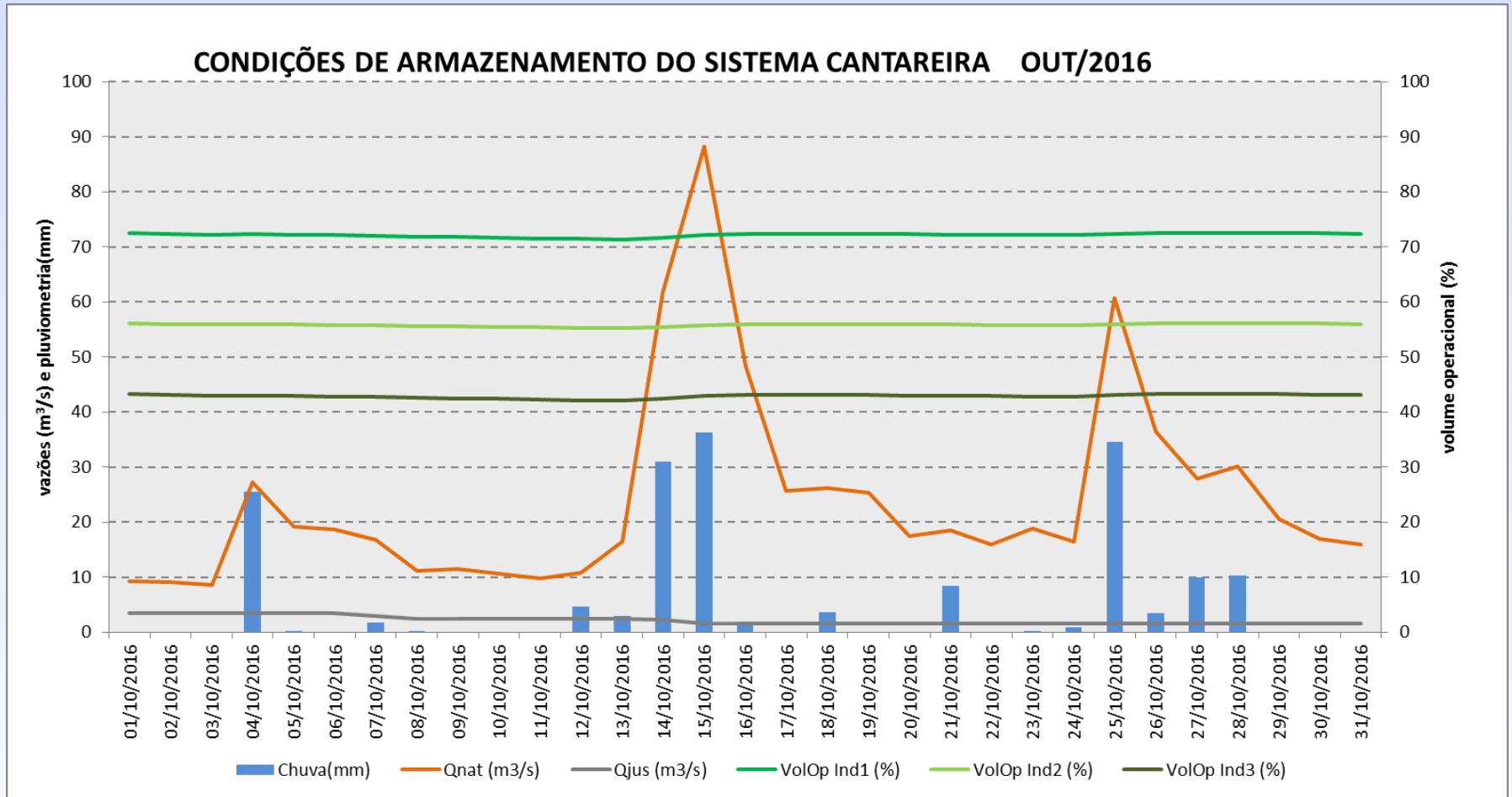


HIDROGRAMAS DOS PRINCIPAIS POSTOS TELEMÉTRICOS – OUT/2016

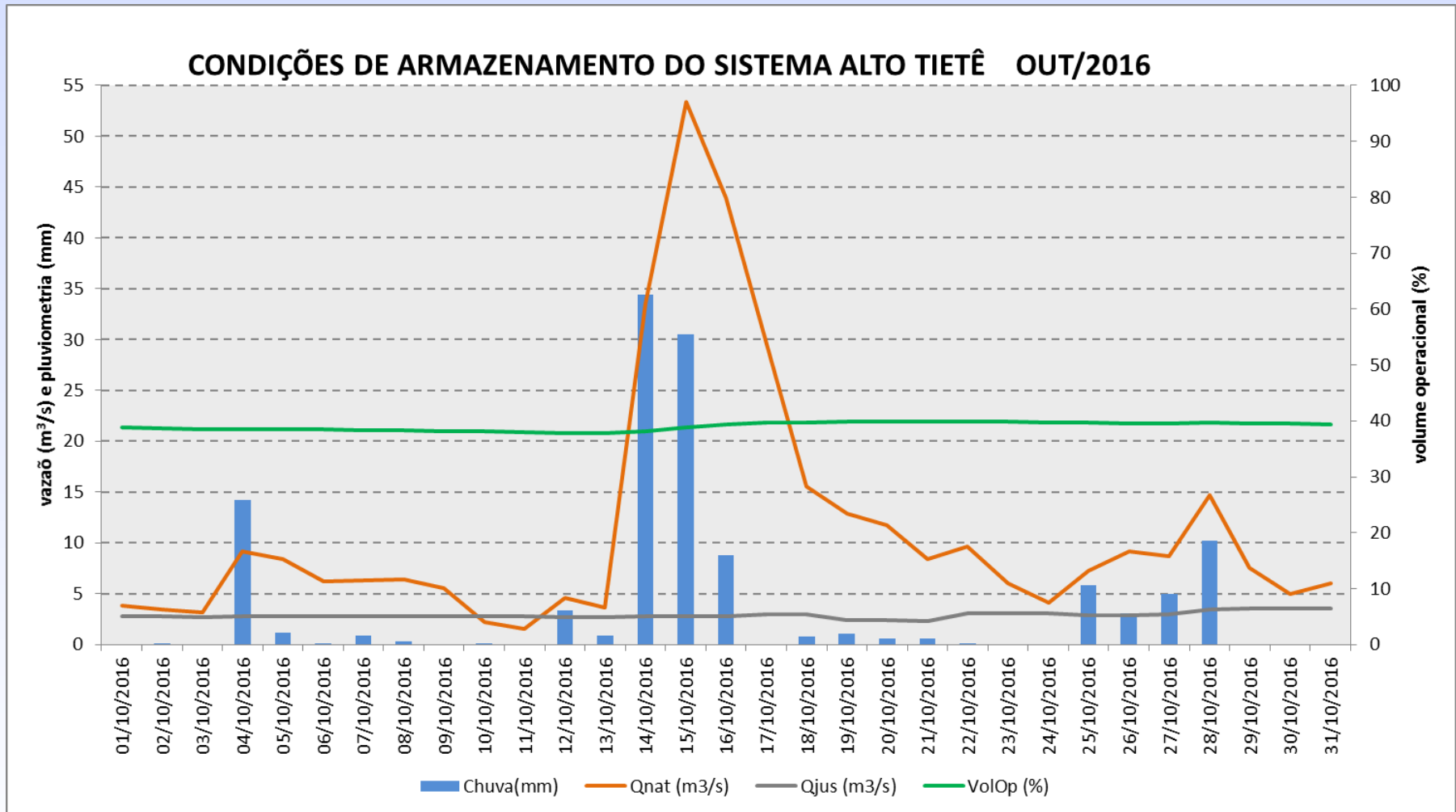


MANANCIAIS - ALTO TIETÊ

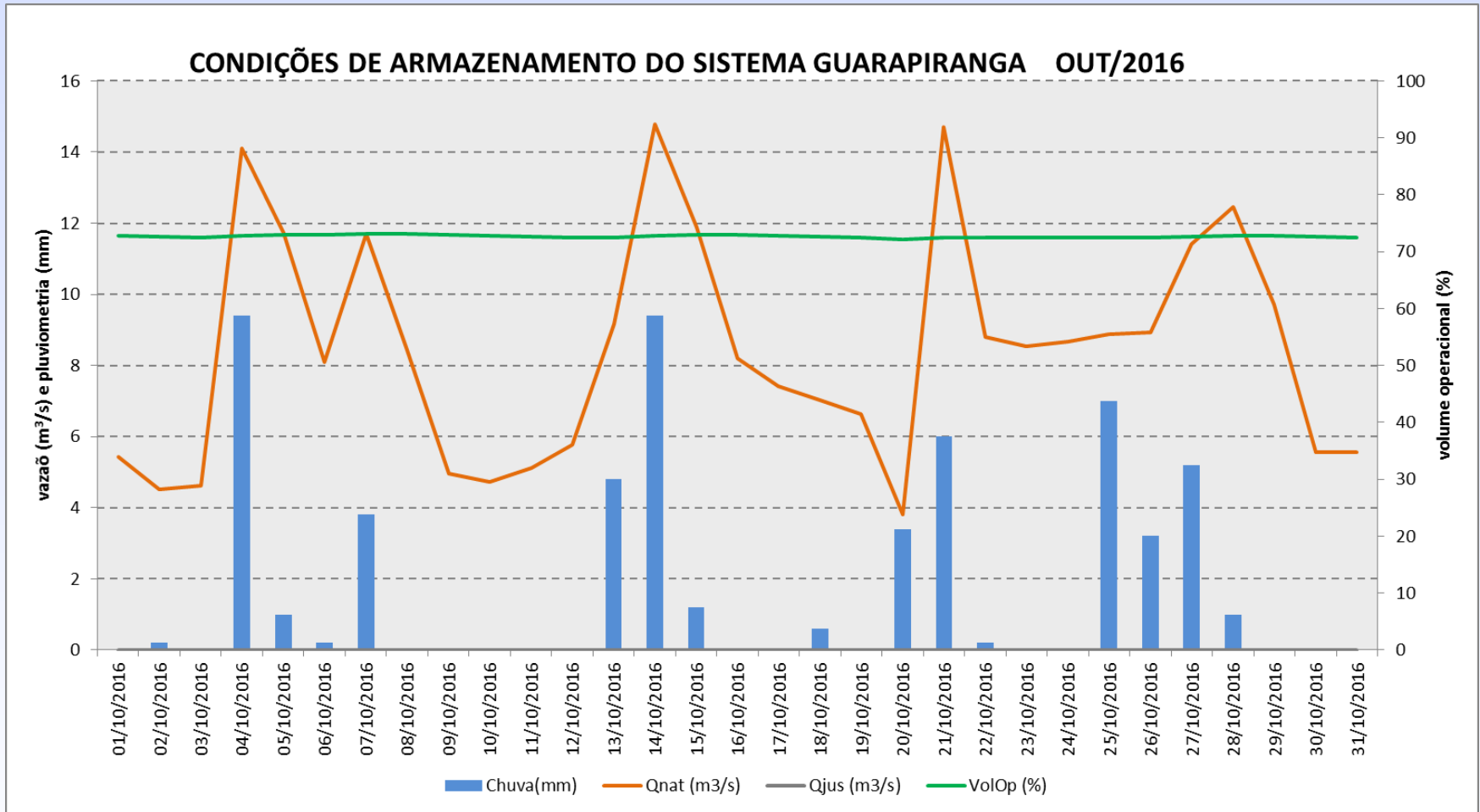
CONDIÇÕES DE ARMAZENAMENTO DO SISTEMA CANTAREIRA EM OUT/2016



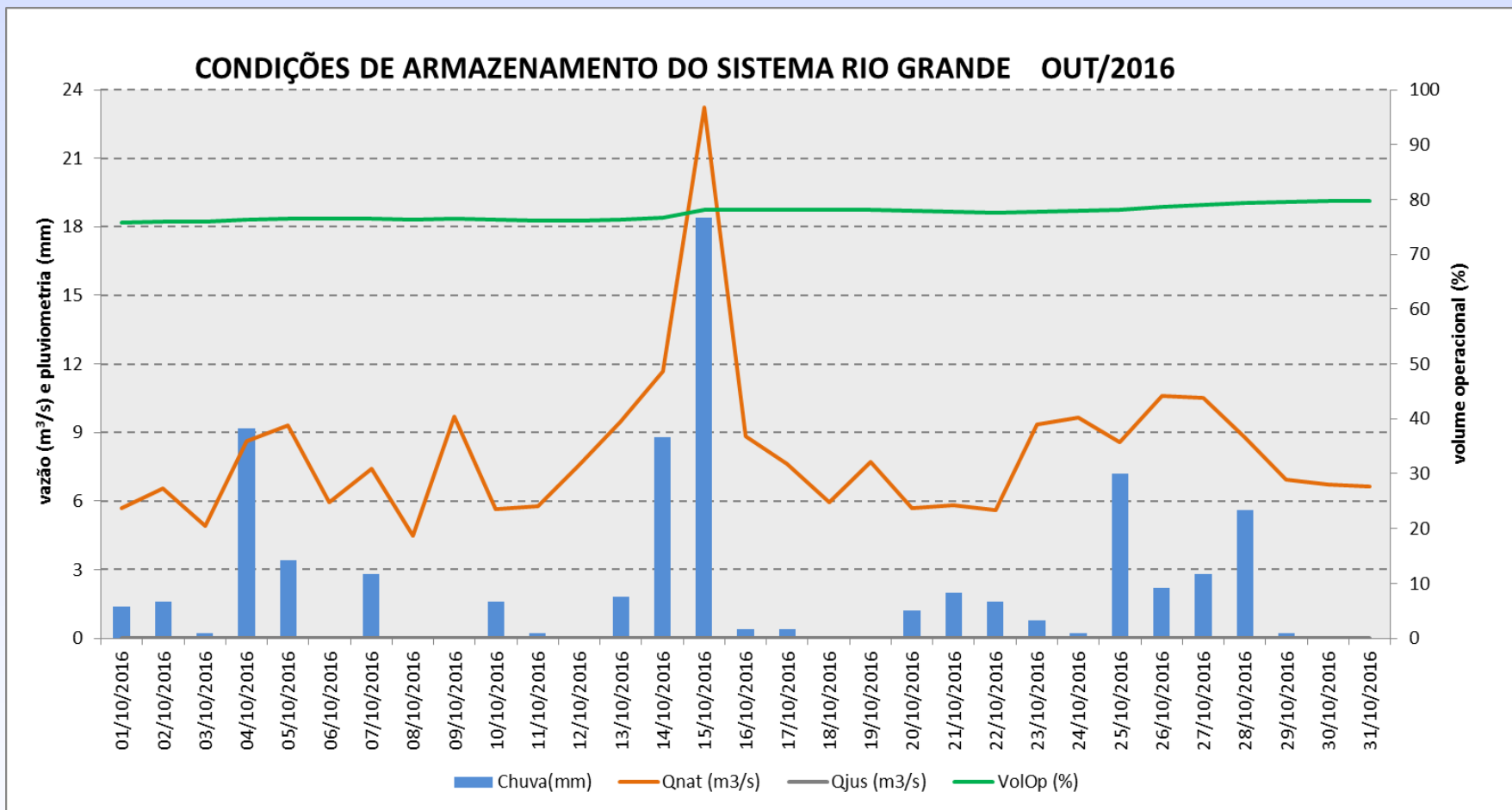
CONDIÇÕES DE ARMAZENAMENTO DO SISTEMA ALTO TIETÊ EM OUT/2016



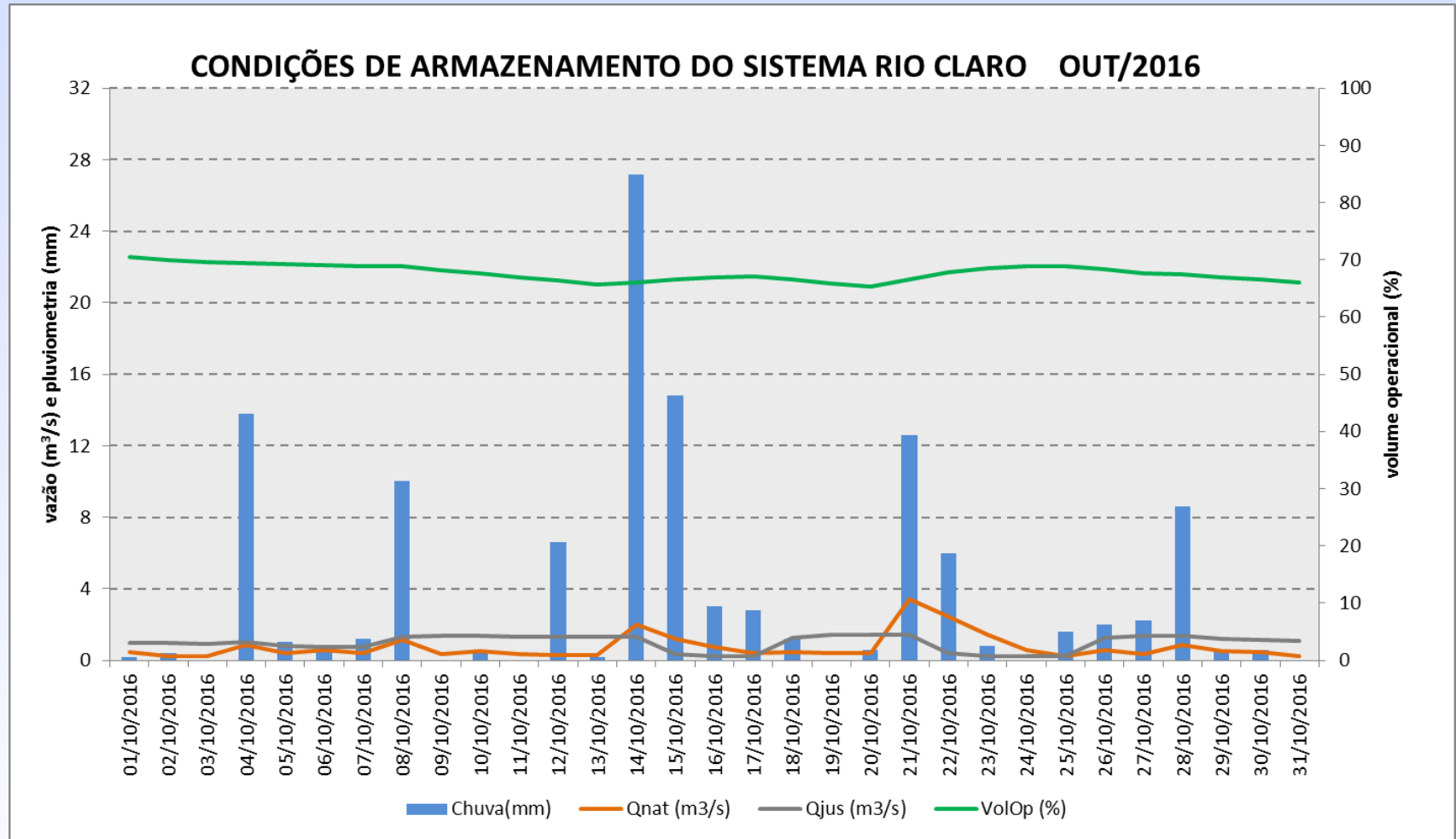
CONDIÇÕES DE ARMAZENAMENTO DO SISTEMA GUARAPIRANGA EM OUT/2016



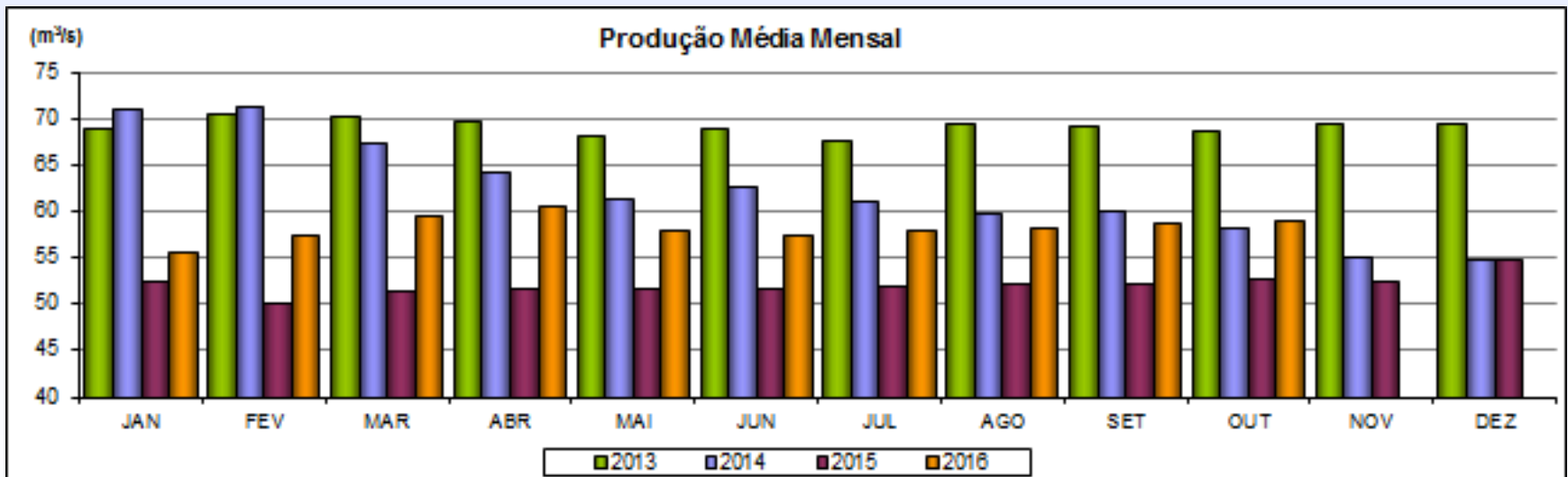
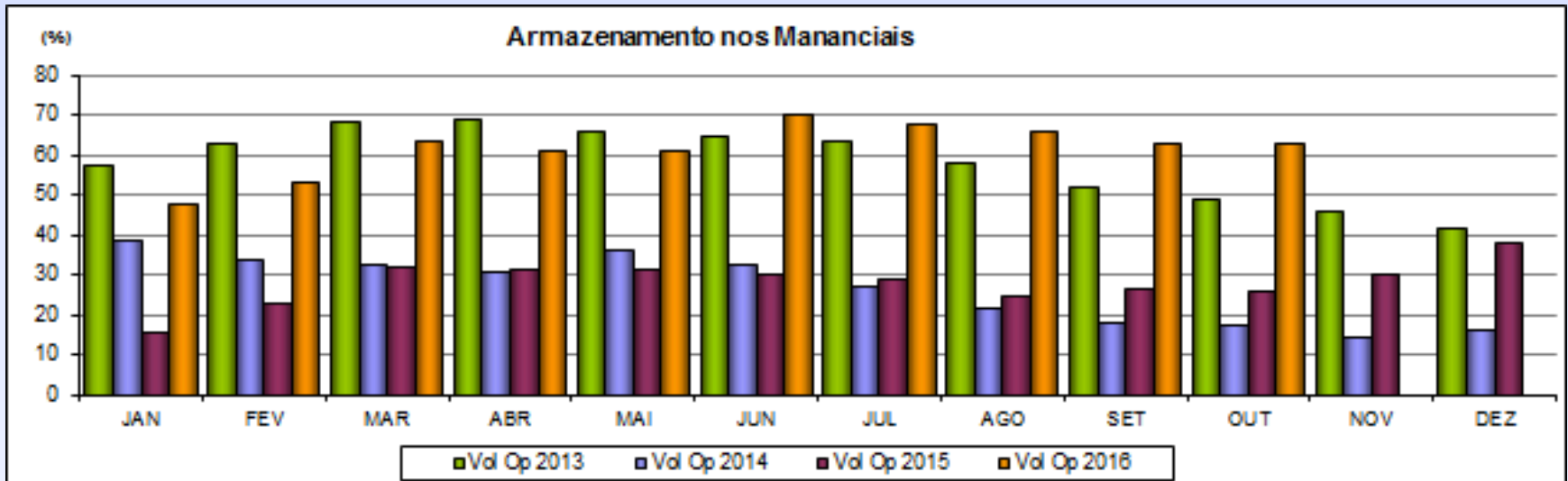
CONDIÇÕES DE ARMAZENAMENTO DO SISTEMA BILLINGS/RIO GRANDE EM OUT/2016



CONDIÇÕES DE ARMAZENAMENTO DO SISTEMA RIO CLARO EM OUT/2016



HISTÓRICO DOS SISTEMAS PRODUTORES ARMAZENAMENTO E PRODUÇÃO – OUT/2016



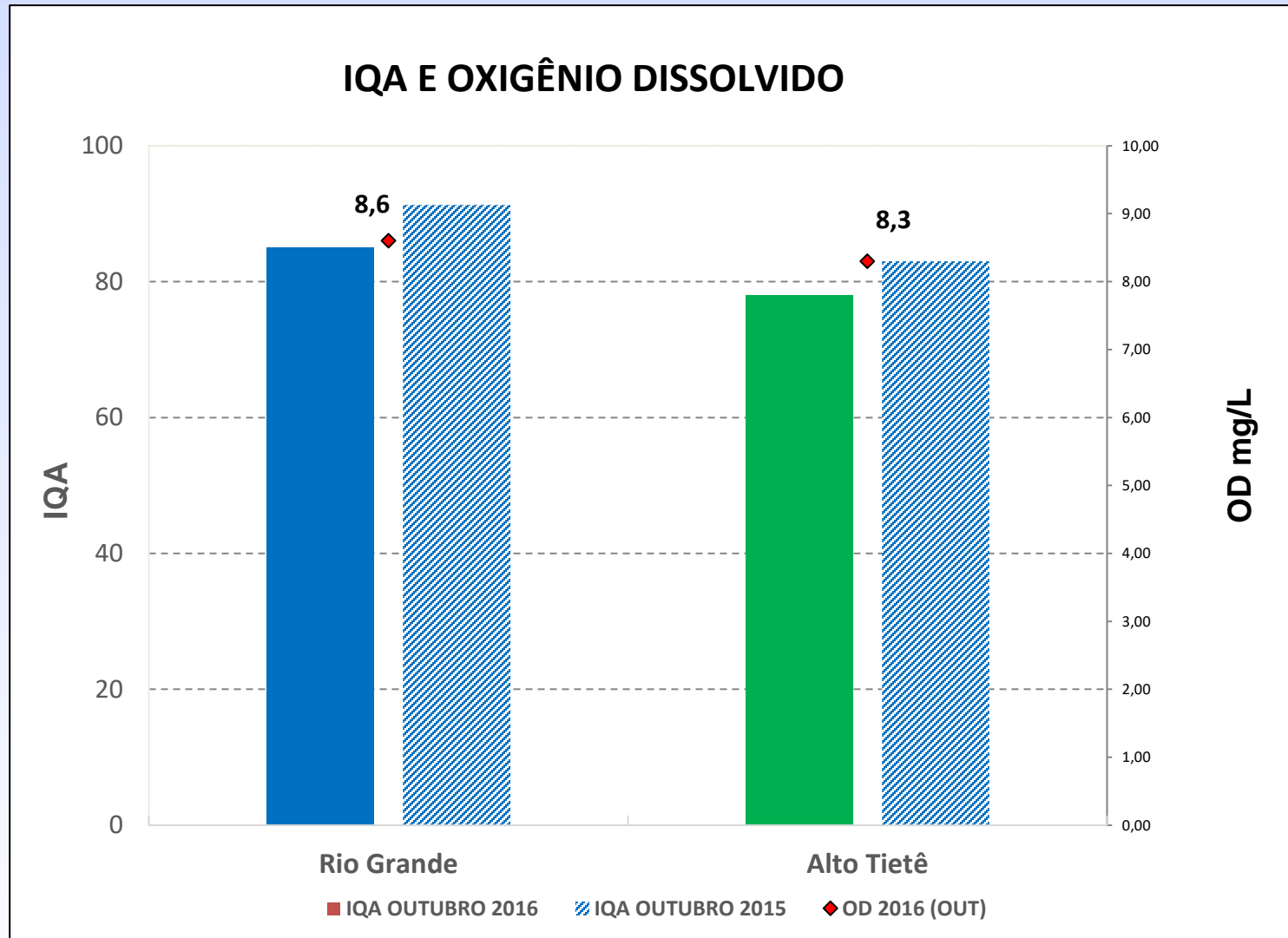
SISTEMAS PRODUTORES

IQA – Índice de Qualidade da Água - OUT/2016

Sub-bacias	Sistema Produtor	Ponto de monitoramento	IQA OUT/16	IQA OUT/15
Billings/Tamanduateí	Rio Grande	RGDE 02900 (Res. Rio Grande captação)	85	91
Cabeceiras	Alto Tietê	PEBA 00900 (Res. Taiapuêba)	78	83

Legenda: ■ Ótima ■ Boa ■ Regular ■ Ruim ■ Péssima

IQA – Índice de Qualidade da Água - OUT/2016



Legenda: ■ Ótima ■ Boa ■ Regular ■ Ruim ■ Péssima

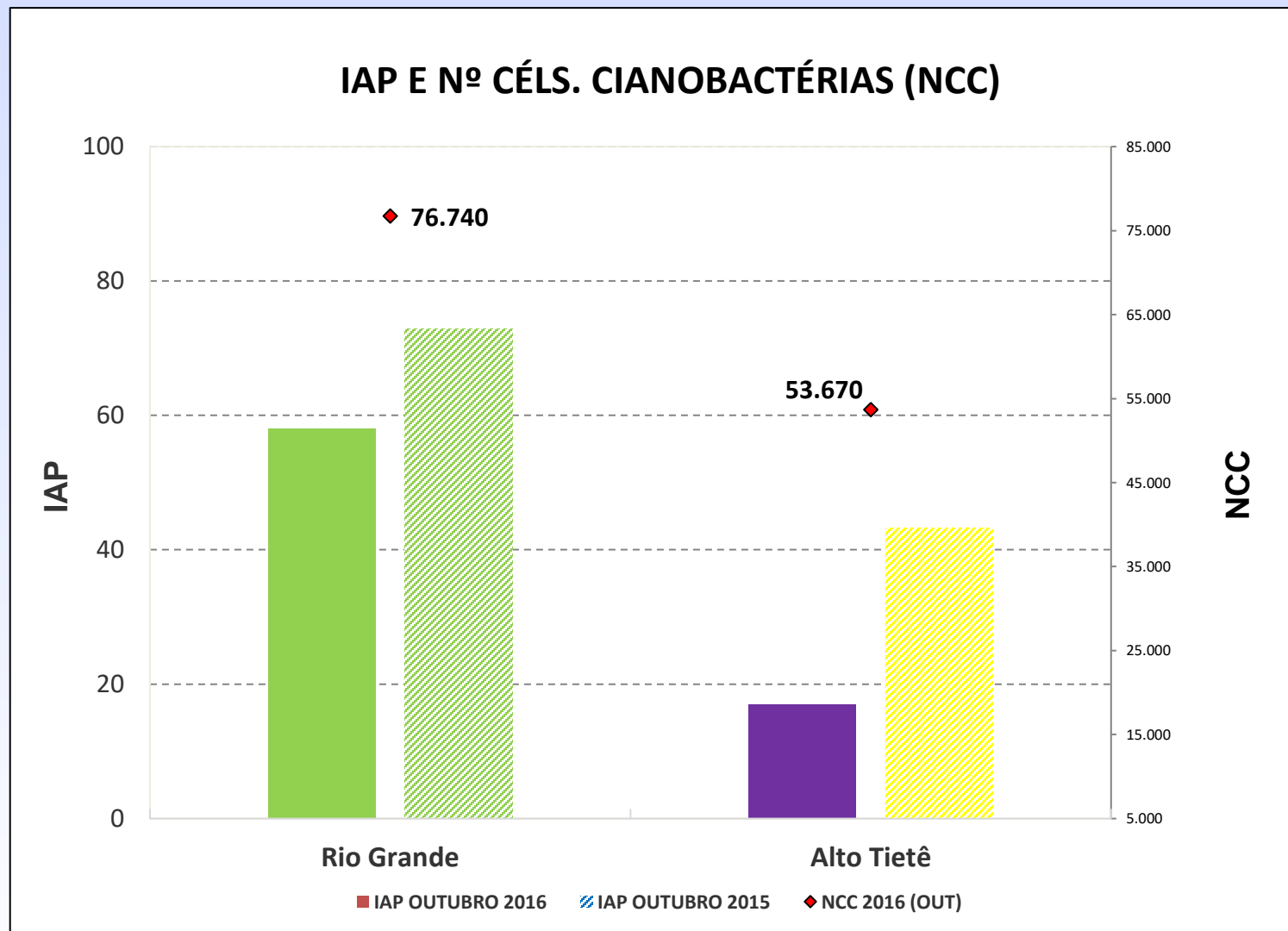
SISTEMAS PRODUTORES

IAP – Índice de Qualidade da Água para Abastecimento Público - OUT/2016

Sub-bacias	Sistema Produtor	Ponto de monitoramento	IAP OUT 2016	IAP OUT 2015
Billings/Tamanduateí	Rio Grande	RGDE 02900 (Res. Rio Grande captação)	58	73
Cabeceiras	Alto Tietê	PEBA 00900 (Res. Taiaçupeba)	17	43

Legenda: ■ Ótima ■ Boa ■ Regular ■ Ruim ■ Péssima

IAP – Índice de Qualidade da Água para Abastecimento Público - OUT/2016

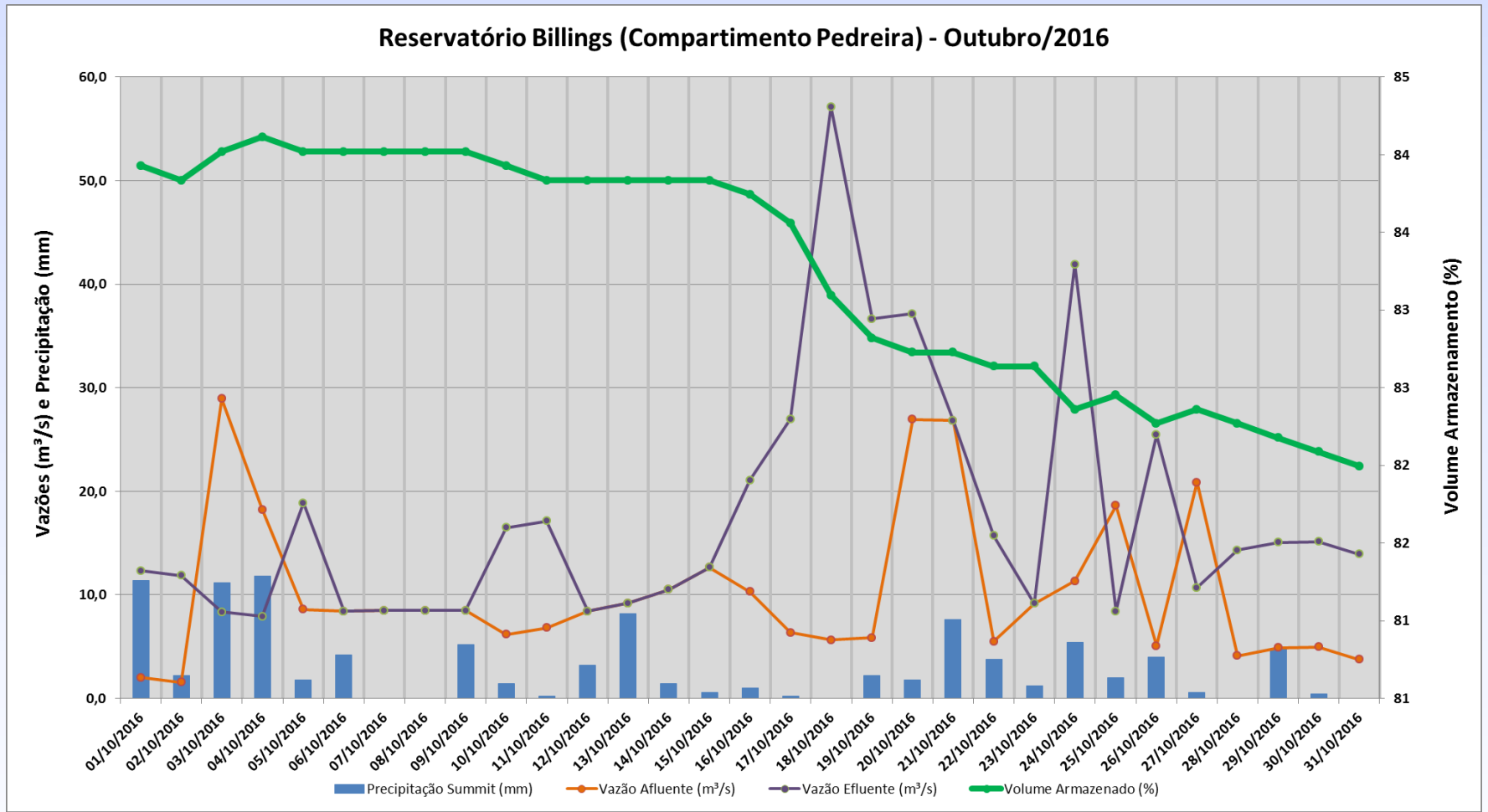


Legenda: ■ Ótima ■ Boa ■ Regular ■ Ruim ■ Péssima

EXUTÓRIOS - ALTO TIETÊ

Dados Operativos Hidráulicos e Hidrológicos dos Reservatórios dos Exutórios

Reservatório Billings (Compartimento Pedreira) - Outubro/2016



Dados Operativos Hidráulicos e Hidrológicos dos Reservatórios dos Exutórios

Reservatório de Pirapora - Outubro/2016

