

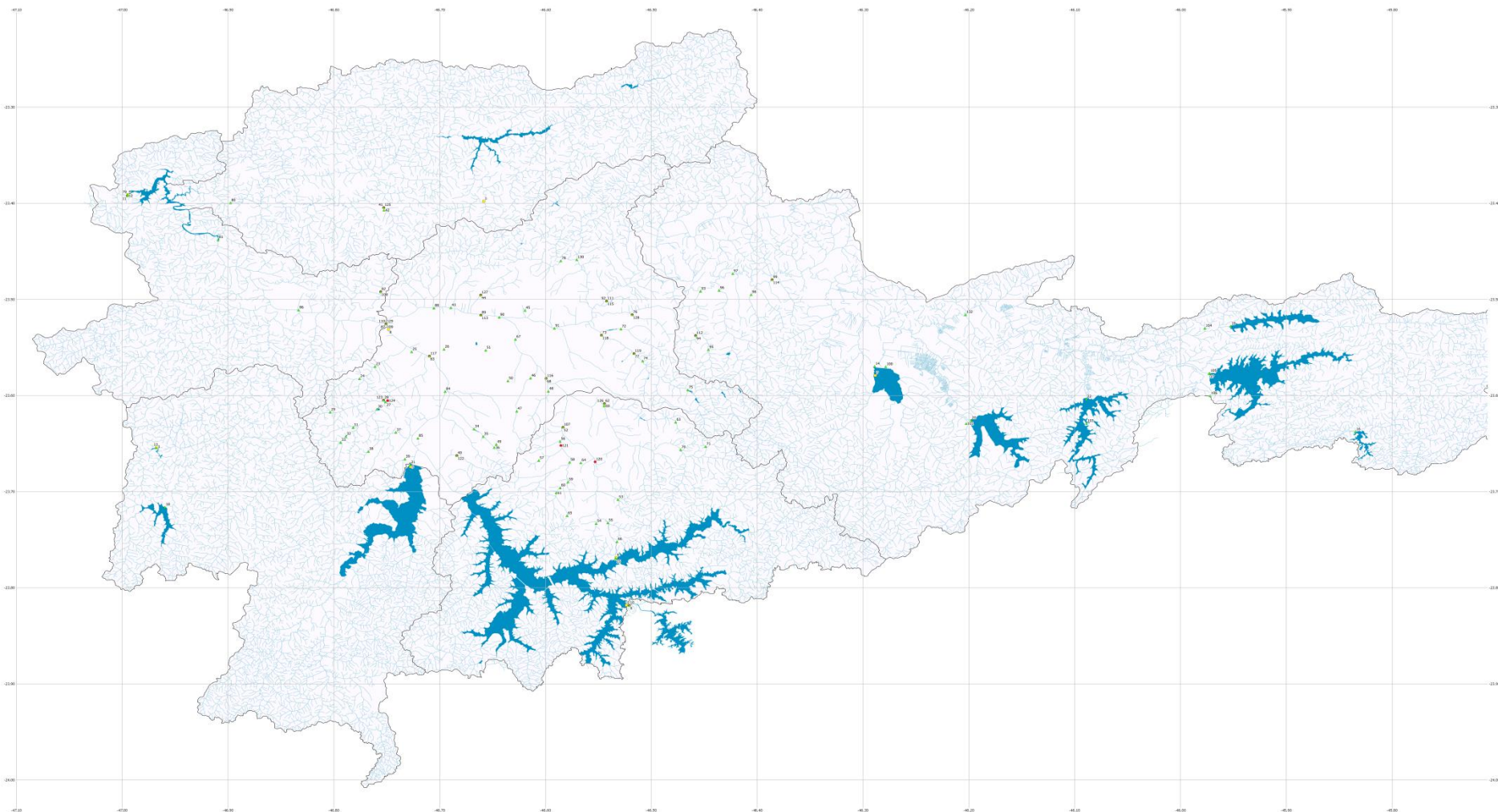
# **BOLETIM MENSAL MONITORAMENTO HIDROLÓGICO**

**Bacia Hidrográfica do Alto Tietê  
(CBH-AT)**

**Janeiro 2016**

# Localização dos Pontos de Monitoramento

COMITÊ DE BACIAS HIDROGRÁFICAS DO ALTO TIETÊ  
POSTOS DE MONITORAMENTO



- Legenda**
- Respostas
  - Hidrografia
  - Rede de Monitoramento (130)
  - Pluviometria (m) (23)
  - Pluviometria (mm) (97)
  - Qualidade (8)

Escala: 1:100.000



Fontes:  
Respostas (Sistema de Informações Geográficas no Saneamento - SIGSIS - SABESP)  
Hidrografia (Águas Interiores - Enquadramento dos Corpos Hídricos - CETESB)  
Pontos de Monitoramento (CETESB, DMAZ, SABESP, DNAG, SEMAE Nogi dos Cruzes, SEMAE Guarulhos)

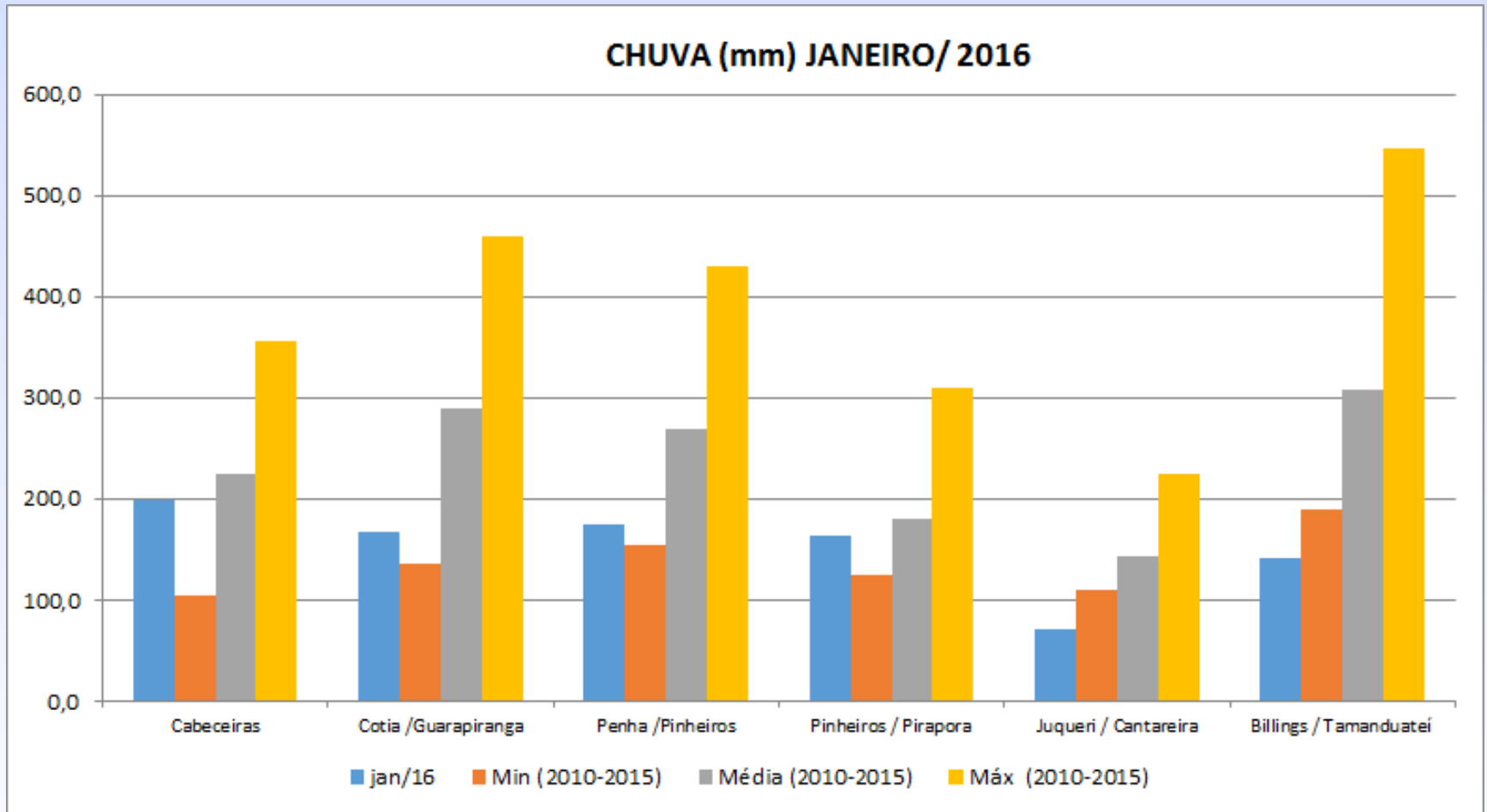
# **DADOS PLUVIOMÉTRICOS SUB-BACIAS ALTO TIETÊ**

# PLUVIOMETRIA - ALTO TIÊTE

## CHUVA - JANEIRO / 2016 (mm)

SUB-BACIA	Acumulado mês	Mín. Jan (2010 a 2015)	Média Jan. (2010 a 2015)	Máx. Jan. (2010 a 2015)
Cabeceiras	198,5	105,0	224,0	356,1
Cotia/Guarapiranga	167,6	135,8	289,6	460,4
Penha/Pinheiros	174,9	154,8	268,5	430,5
Pinheiros/Pirapora	163,1	124,8	181,1	309,1
Juqueri/Cantareira	71,4	109,2	142,9	225,4
Billings/Tamanduateí	140,8	190,1	308,4	547,4

# PLUVIOMETRIA - ALTO TIÊTE



**DADOS FLUVIOMÉTRICOS  
PRINCIPAIS PONTOS DO SISTEMA  
DE ALERTA/INUNDAÇÃO**

# ESTATÍSTICAS BÁSICAS – VAZÃO E NÍVEL - JANEIRO/2016

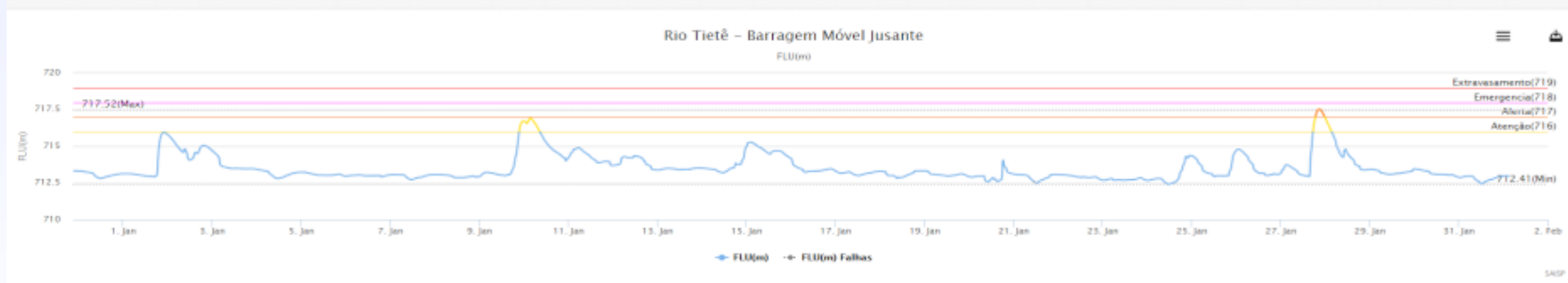
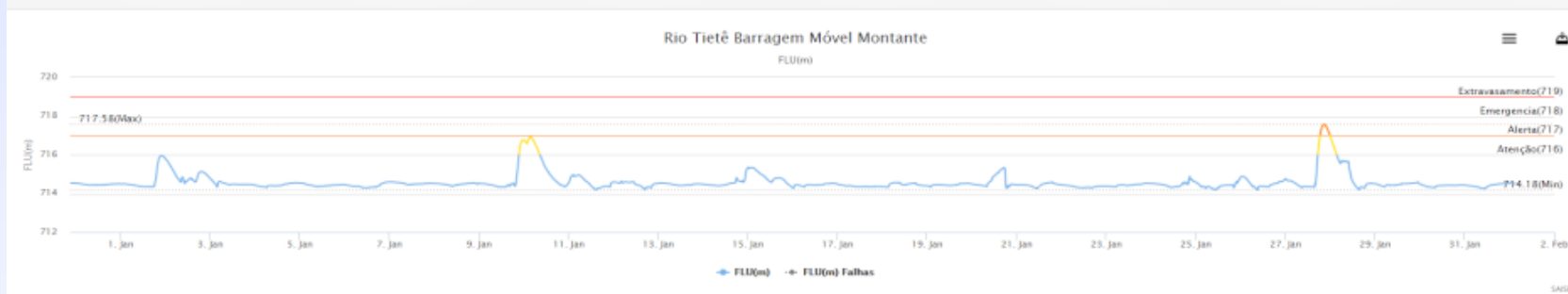
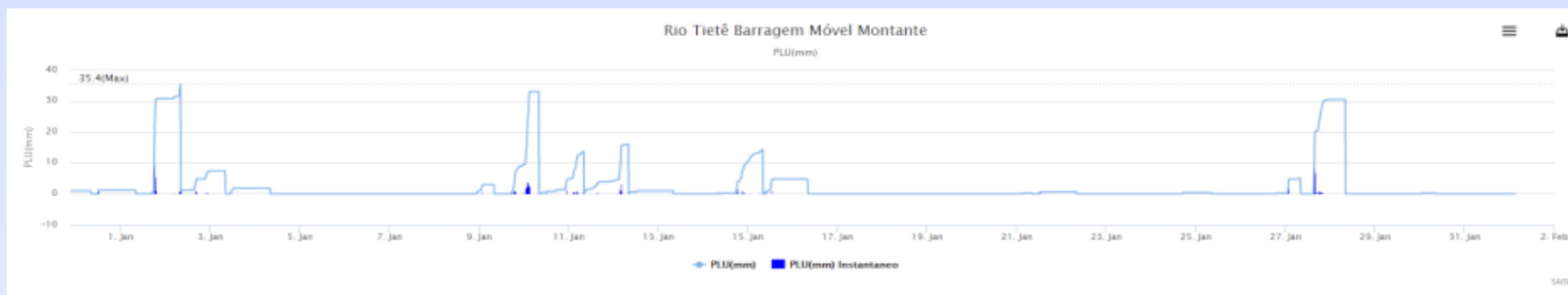
DAEE - DADOS FLUVIOMÉTRICOS - SUB-BACIAS ALTO TIETÊ Janeiro /2016 (Dados Horários)							Tempo de Permanência (%) em:				
Sub-bacias	Nº	Posto Fluviométrico	Tipo	Média	Máximo	Mínimo	Normal	Atenção	Alerta	Emerg	Extrav
Cabeceiras	636	Córrego do Lageado Rua Manuel B. de Lima	Flu (m)	730,67	735,14	726,73	99,06%	0,13%	0,27%	0,13%	0,40%
	623	Rio Verde - Rua Cunha Porã (PMSP/IQ-02)	Flu (m)	742,02	745,19	741,85	99,60%	0,27%	0,00%	0,00%	0,13%
	168	Rio Tietê - Jardim Romano	Flu (m)	729,90	730,82	729,36	86,82%	12,78%	0,40%	0,00%	0,00%
Cotia /Guarapiranga	273	Córrego Poá -Foz	Flu (m)	731,86	734,90	731,73	98,80%	0,80%	0,27%	0,00%	0,13%
	273	Córrego Poá -Foz	Q (m³/s)	2,44	66,50	1,10	98,80%	0,80%	0,27%	0,00%	0,13%
Penha / Pinheiros	11	Rio Aricanduva - Av. Itaquera	Flu (m)	732,09	736,85	731,87	99,20%	0,27%	0,27%	0,13%	0,13%
	1000858	Rio Aricanduva - Shopping	Flu (m)	732,96	737,20	732,70	96,37%	2,42%	0,94%	0,13%	0,13%
	1000858	Rio Aricanduva - Shopping	Q (m³/s)	2,33	227,50	<0,05	96,37%	2,42%	0,94%	0,13%	0,13%
	591	Córrego Franquinho Dom Hélder Câmara (PMSP/PE-02)	Flu (m)	737,38	740,52	737,28	99,87%	0,00%	0,13%	0,00%	0,00%
	631	Córrego Zavuvus - Pç Tunes Arantes (PMSP/AD-02)	Flu (m)	732,71	733,69	732,62	100,00%	0,00%	0,00%	0,00%	0,00%
	346	Rio Tietê - Barragem da Penha Montante	Flu M (m)	721,66	722,53	721,36	100,00%	0,00%	0,00%	0,00%	0,00%
	1000346	Rio Tietê - Barragem da Penha Jusante - Guarulhos	Flu J (m)	716,71	720,04	716,37	100,00%	0,00%	0,00%	0,00%	0,00%
	6	Rio Tietê - Ponte do Limão	Flu (m)	715,13	719,36	714,50	97,47%	1,80%	0,93%	0,00%	0,00%
	6	Rio Tietê - Ponte do Limão	Q (m³/s)	137,33	668,80	88,20	97,47%	1,80%	0,93%	0,00%	0,00%
	1000847	Rio Tietê Barragem Móvel Montante - São Paulo	Flu M (m)	714,59	717,56	714,18	97,18%	2,15%	0,67%	0,00%	0,00%
	1000800	Rio Tietê - Barragem Móvel Jusante - São Paulo	Flu J (m)	713,52	717,52	712,43	97,18%	2,15%	0,67%	0,00%	0,00%
	277	Rio Pinheiros - Ponte Cid. Universitária	Flu (m)	716,04	717,75	715,63	100,00%	0,00%	0,00%	0,00%	0,00%
1000360	Córrego Pirajuçara - Extra Taboão - São Paulo	Flu (m)	732,71	734,82	732,53	99,33%	0,54%	0,13%	0,00%	0,00%	
Juqueri / Cantareira	1000817	Ribeirão Vermelho - Anhanguera - São Paulo	Flu (m)	0,33	3,02	0,18	99,87%	0,00%	0,00%	0,13%	0,00%
	405	Córrego Mandaqui - Rua Zilda (PMSP/CV-03)	Flu (m)	722,36	724,07	722,28	100,00%	0,00%	0,00%	0,00%	0,00%
	633	Córrego Perus - Pç Inácio Dias (PMSP/PR-02)	Flu (m)	732,80	737,10	732,65	99,33%	0,27%	0,00%	0,13%	0,27%
Billings / Tamanduateí	1000839	Ribeirão dos Meninos - Clube São José - São Paulo	Flu (m)	736,82	740,39	736,58	99,19%	0,00%	0,40%	0,13%	0,27%
	1000530	Ribeirão dos Meninos - Faculdade de Medicina	Flu (m)	748,53	752,51	747,14	99,60%	0,13%	0,13%	0,13%	0,00%
	563	Córrego Ipiranga - Pç. Leonor Kaupa (PMSP/IP-02)	Flu (m)	745,68	747,48	745,55	100,00%	0,00%	0,00%	0,00%	0,00%
	283	Rio Tamanduateí - Vd. Pacheco Chaves	Flu (m)	722,29	727,60	721,98	99,33%	0,40%	0,27%	0,00%	0,00%
	283	Rio Tamanduateí - Vd. Pacheco Chaves	Q (m³/s)	19,02	325,90	9,30	99,33%	0,40%	0,27%	0,00%	0,00%
	1000430	Ribeirão dos Couros - Ford - São B. do Campo	Flu (m)	3,09	6,41	2,92	96,90%	2,42%	0,54%	0,13%	0,00%
	280	Córrego Oratório - Vila Prudente	Flu (m)	735,32	737,21	735,20	100,00%	0,00%	0,00%	0,00%	0,00%

# HIDROGRAMAS DOS PRINCIPAIS POSTOS TELEMÉTRICOS – JAN/2016

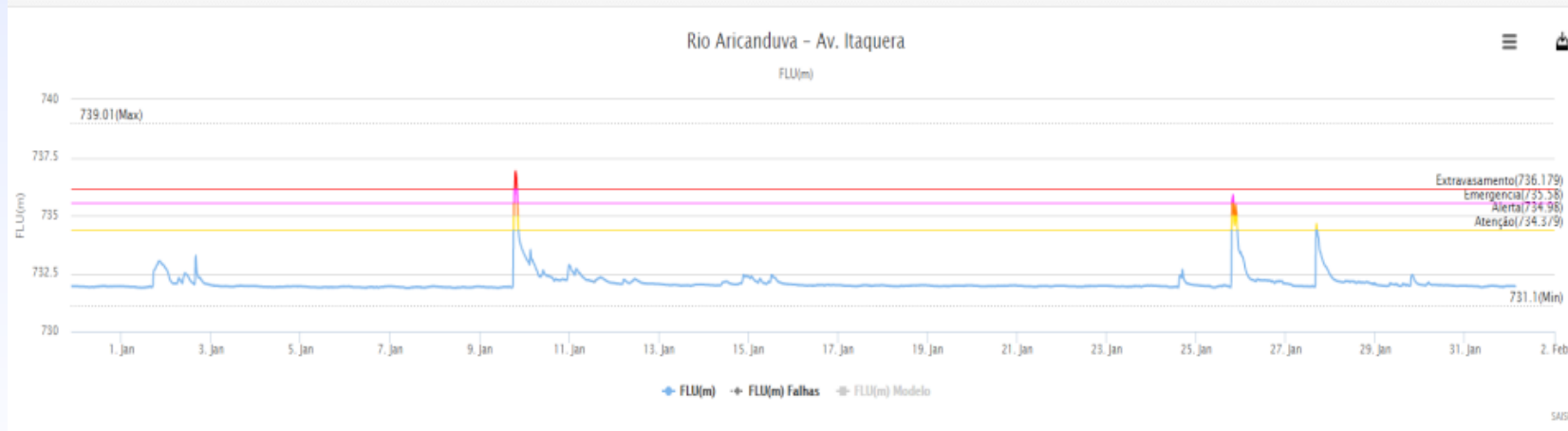
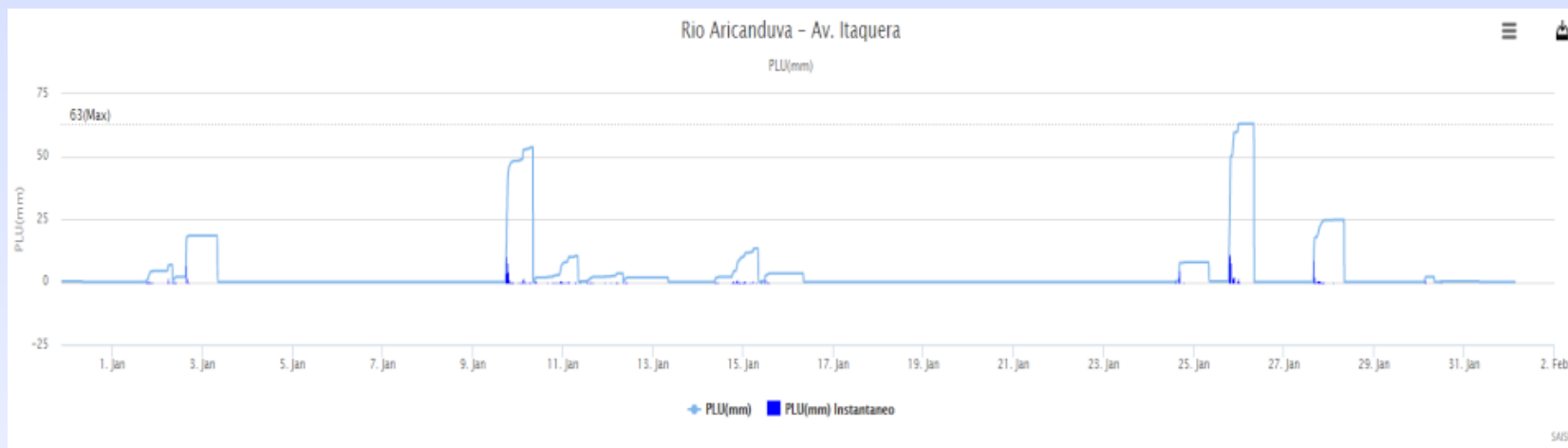




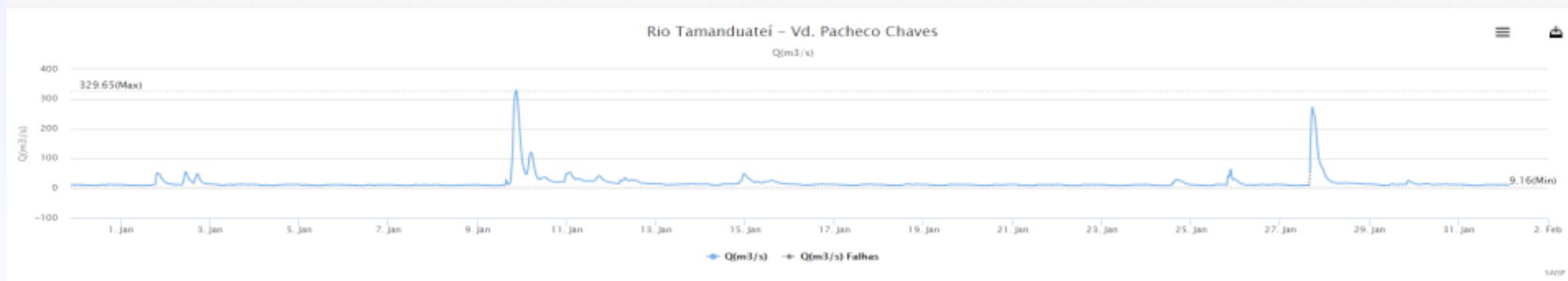
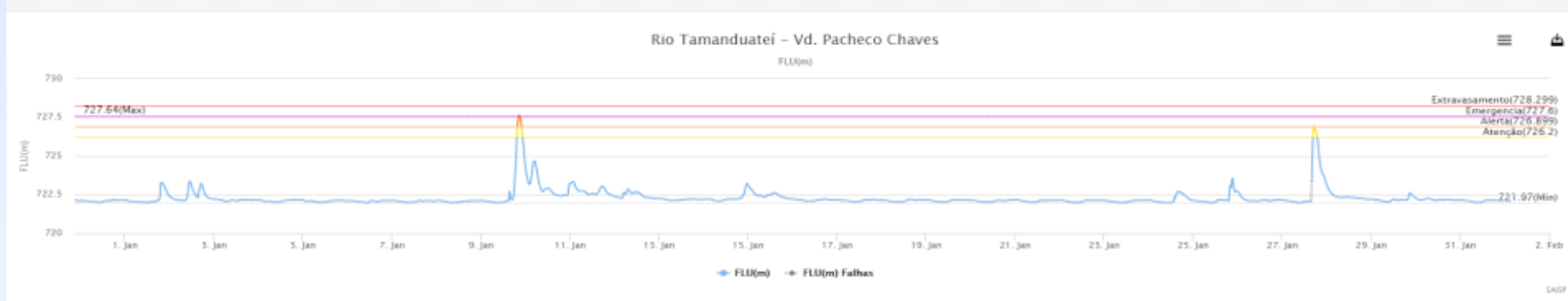
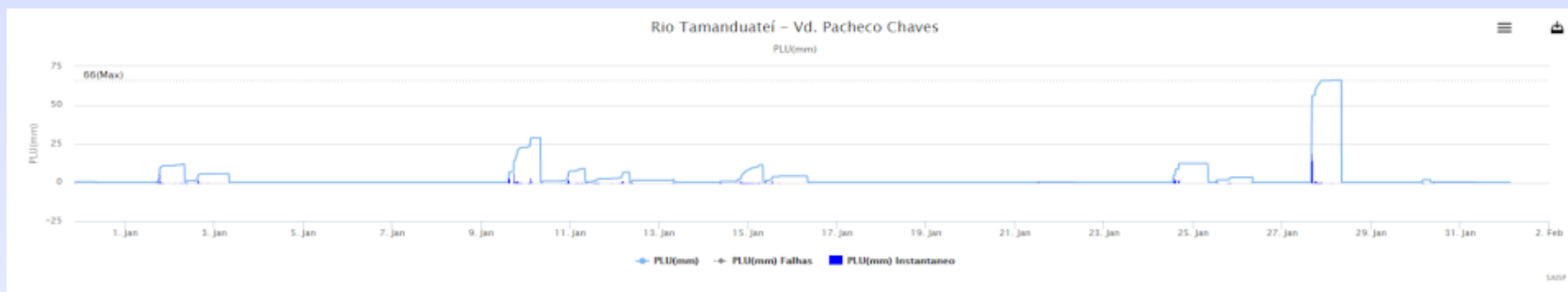
# HIDROGRAMAS DOS PRINCIPAIS POSTOS TELEMÉTRICOS – JAN/2016



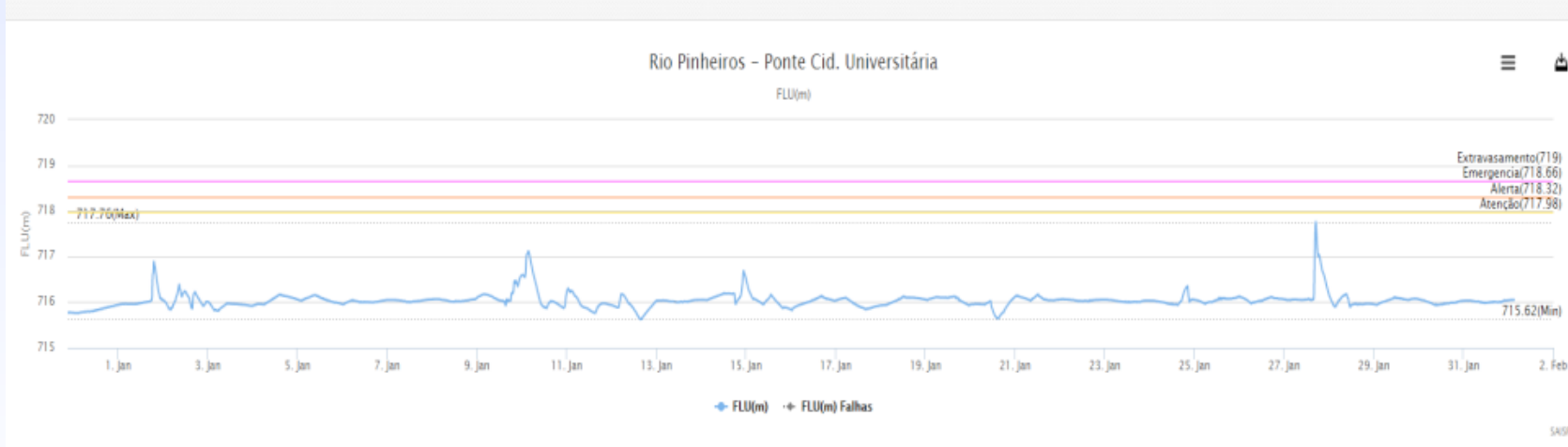
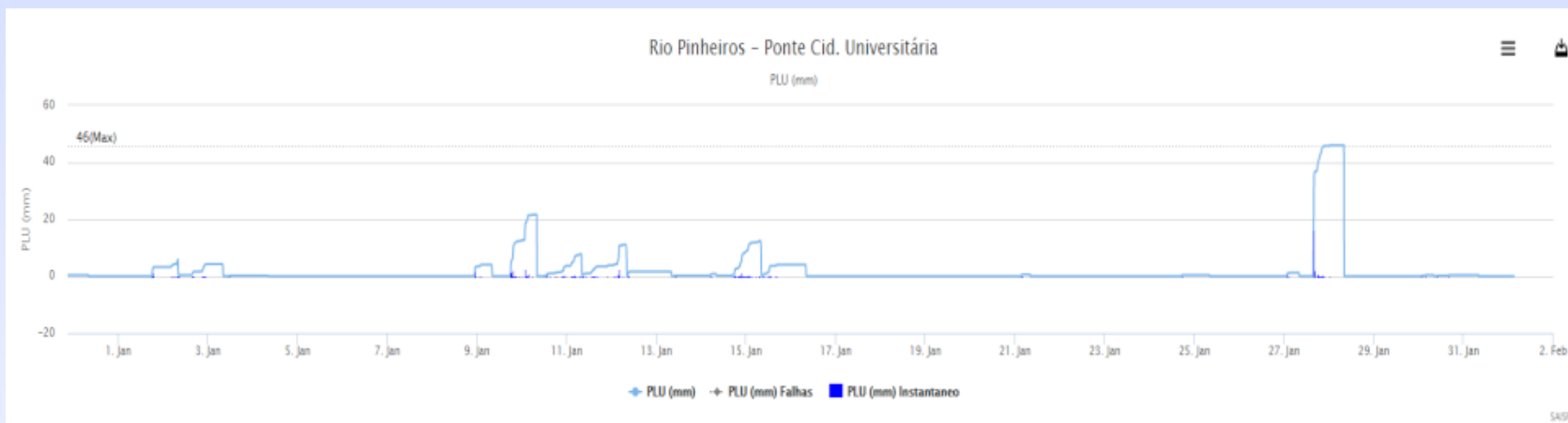
# HIDROGRAMAS DOS PRINCIPAIS POSTOS TELEMÉTRICOS – JAN/2016



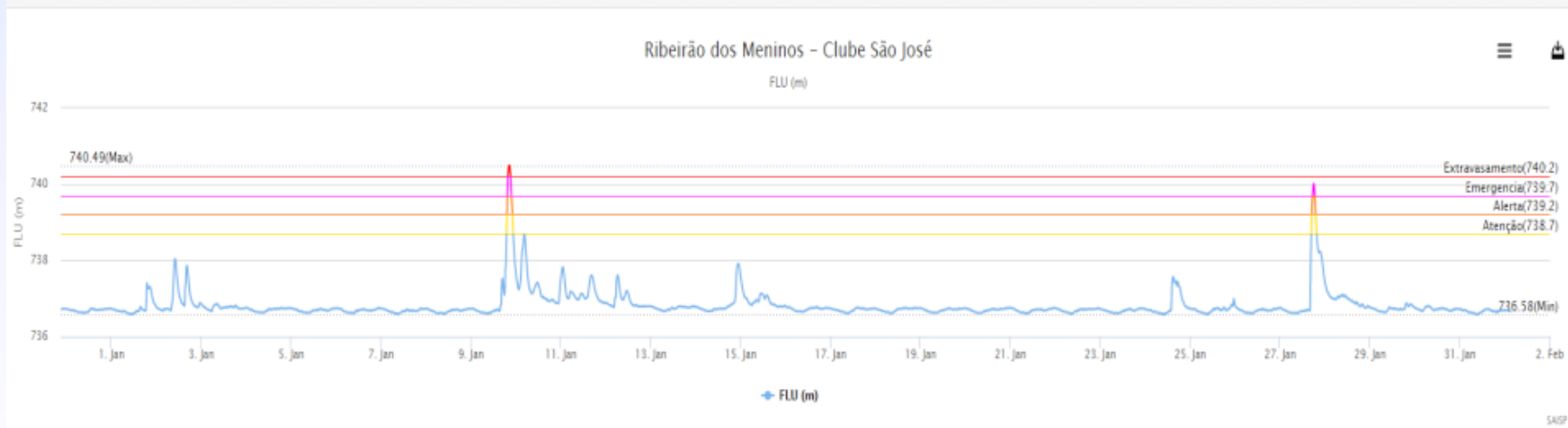
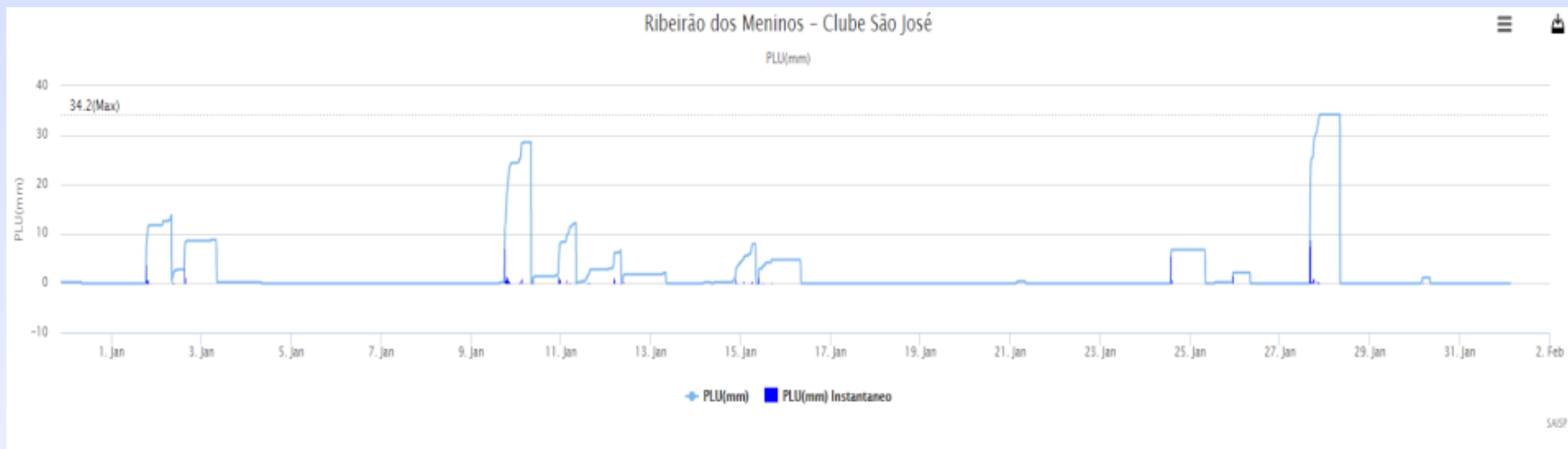
# HIDROGRAMAS DOS PRINCIPAIS POSTOS TELEMÉTRICOS – JAN/2016



# HIDROGRAMAS DOS PRINCIPAIS POSTOS TELEMÉTRICOS – JAN/2016



# HIDROGRAMAS DOS PRINCIPAIS POSTOS TELEMÉTRICOS – JAN/2016



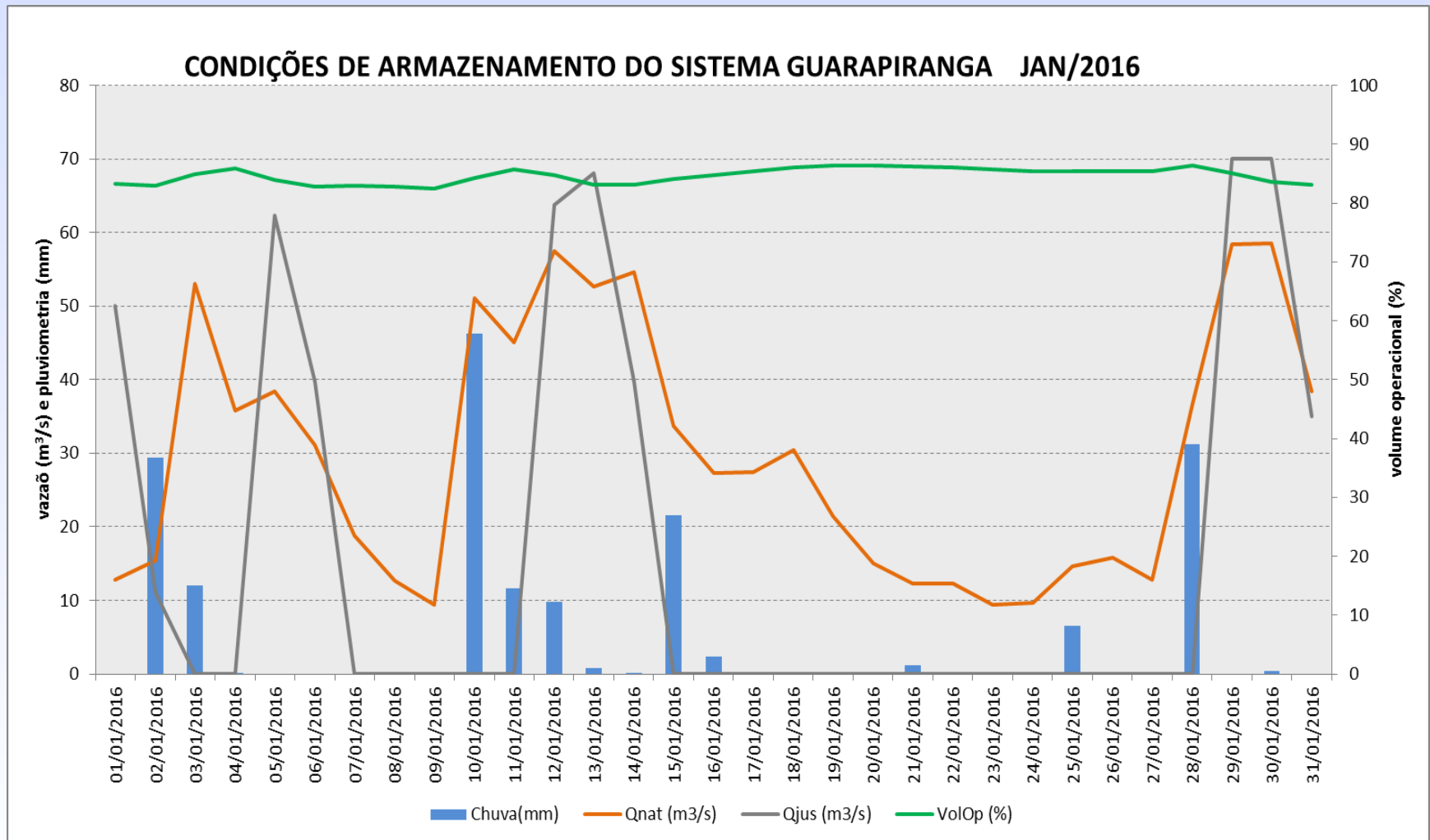
**MANANCIAIS - ALTO TIETÊ**



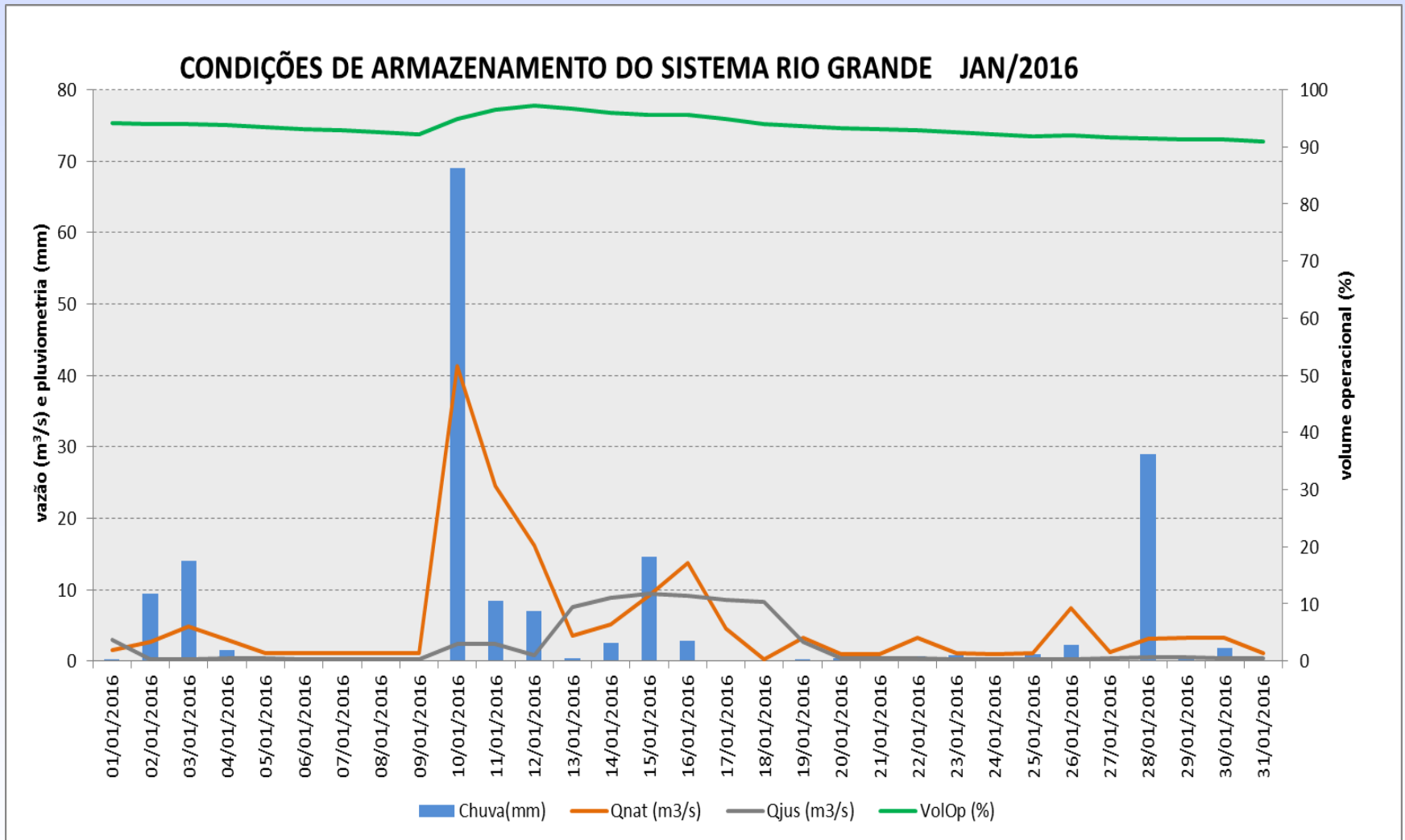




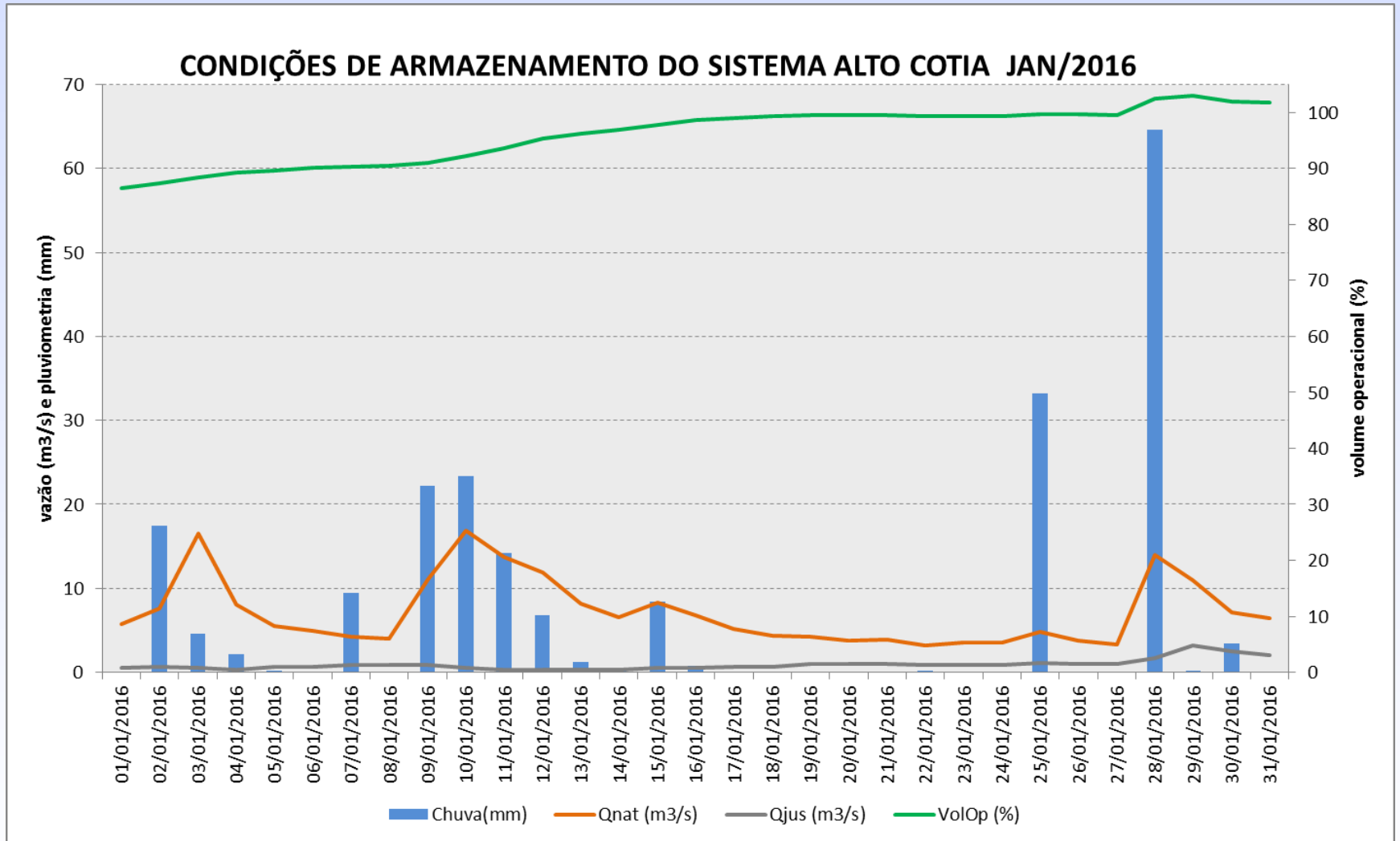
# CONDIÇÕES DE ARMAZENAMENTO DO SISTEMA GUARAPIRANGA EM JAN/2016



# CONDIÇÕES DE ARMAZENAMENTO DO SISTEMA BILLINGS/RIO GRANDE EM JAN/2016

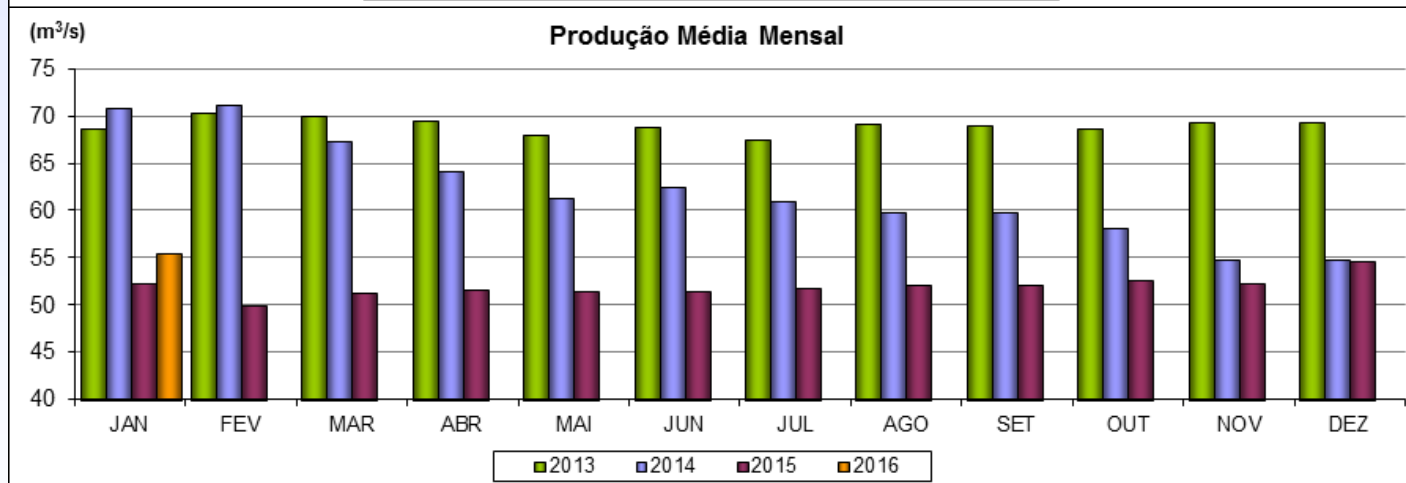
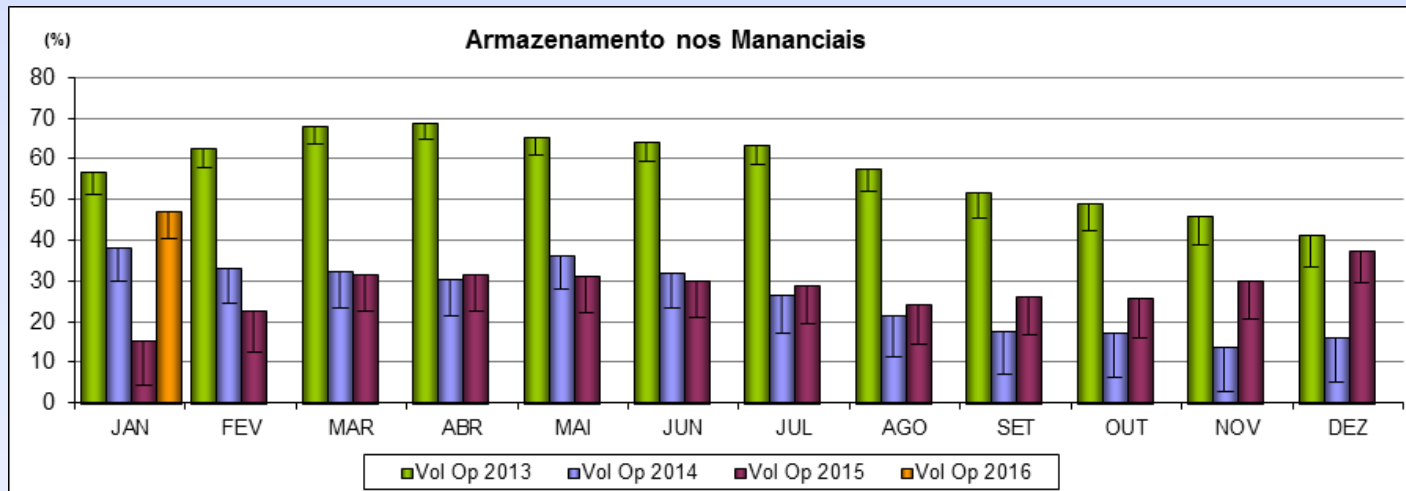


# CONDIÇÕES DE ARMAZENAMENTO DO SISTEMA ALTO COTIA EM JAN/2016





# HISTÓRICO DOS SISTEMAS PRODUTORES ARMAZENAMENTO E PRODUÇÃO – JAN/2016



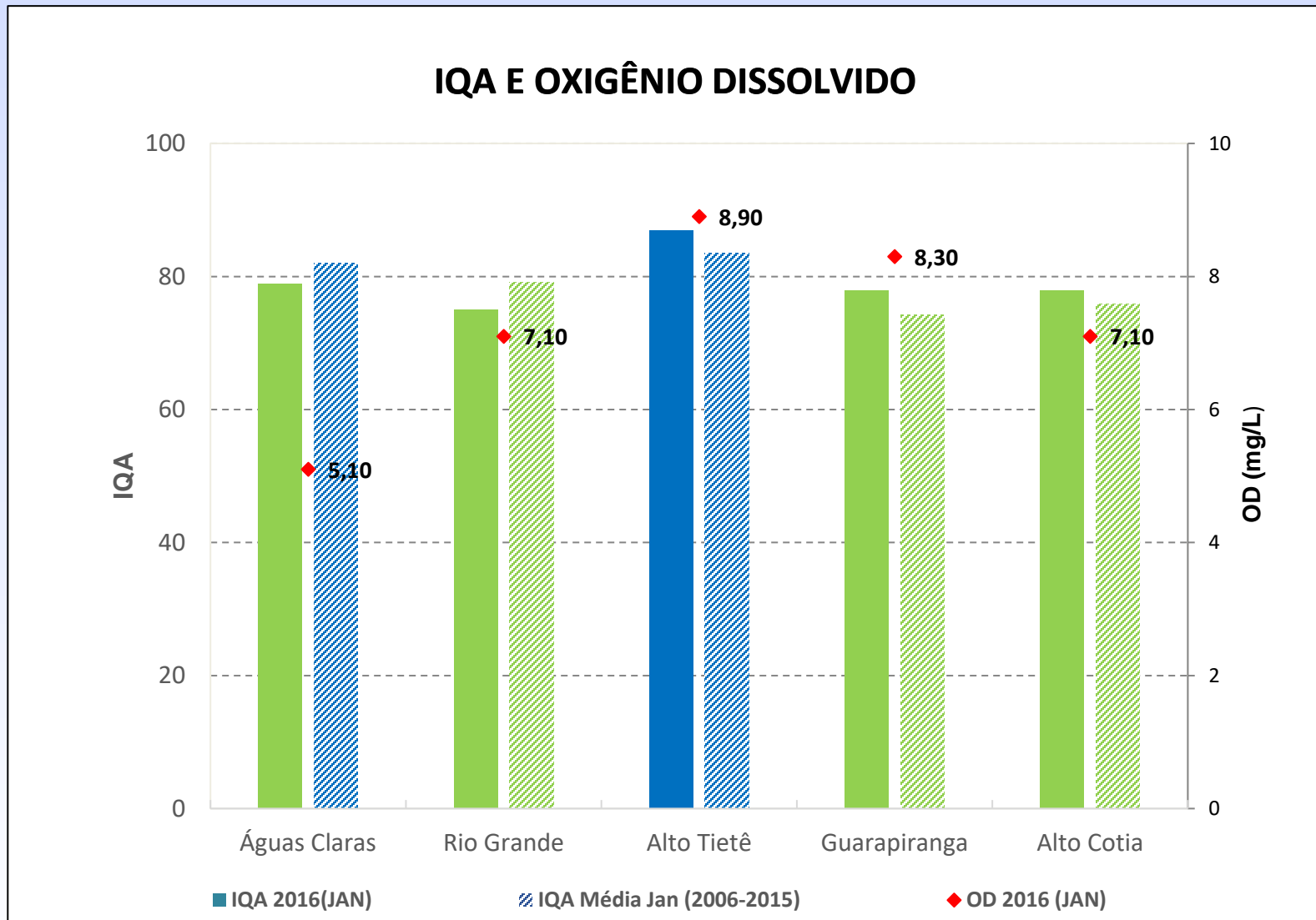
# SISTEMAS PRODUTORES

## IQA – Índice de Qualidade da Água - JAN/2016

Sub-bacias	Sistema Produtor	Ponto de monitoramento	IQA JAN/16	IQA - média em janeiro (2006-2015)
Juqueri/Cantareira	Cantareira	ACLA 00500 (Res. Águas Claras)	79	82
Billings/Tamanduateí	Rio Grande	RGDE 02900 (Res. Rio Grande captação)	75	79
Cabeceiras	Alto Tietê	PEBA 00900 (Res. Taiapupeba)	87	83
Cotia/Guarapiranga	Guarapiranga	GUAR 00900 (Captação)	78	74
	Alto Cotia	COGR 00900 (Res. Graças)	78	76

Legenda: ■ Ótima ■ Boa ■ Regular ■ Ruim ■ Péssima

# IQA – Índice de Qualidade da Água - JAN/2016



Legenda: ■ Ótima ■ Boa ■ Regular ■ Ruim ■ Péssima

# SISTEMAS PRODUTORES

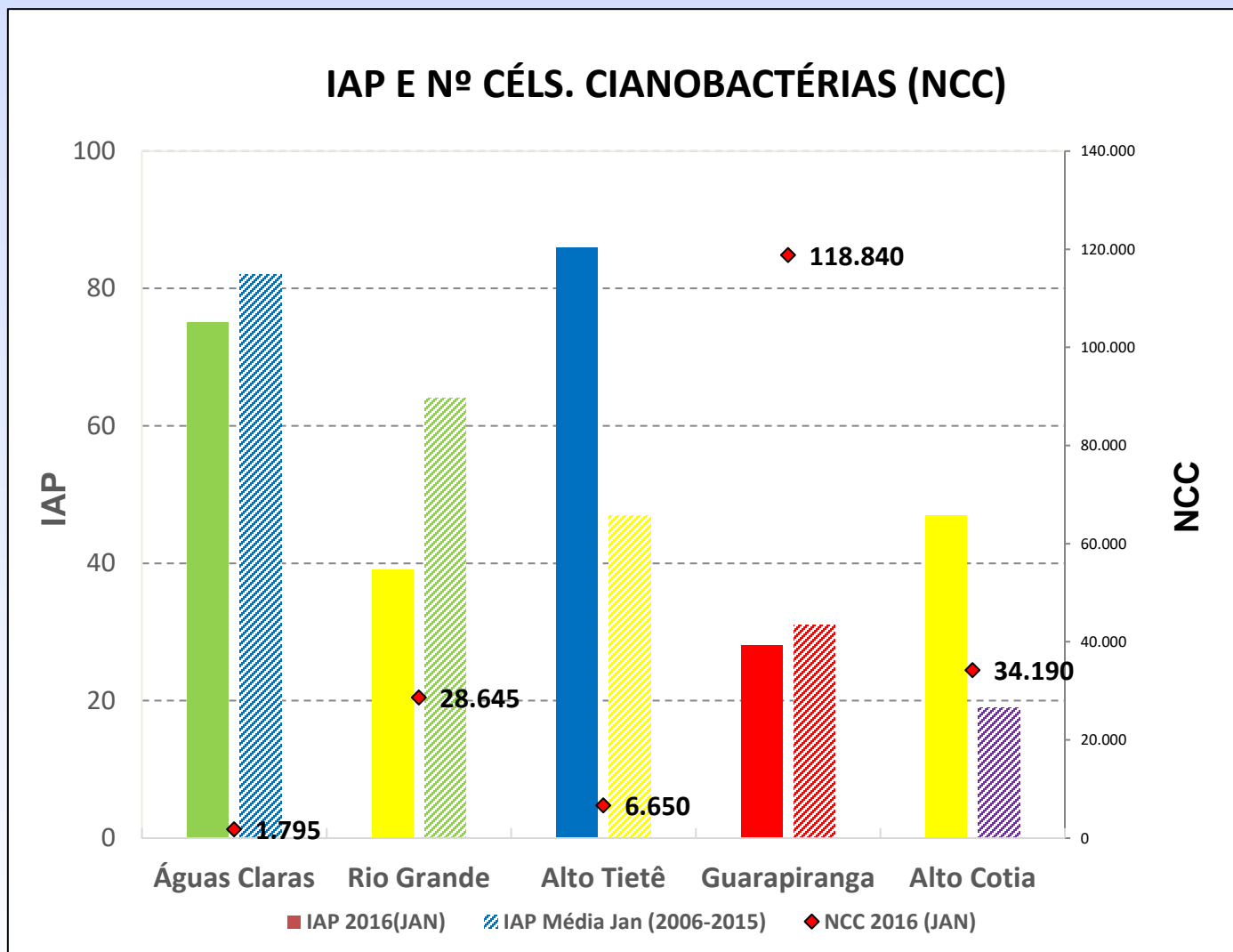
## IAP – Índice de Qualidade da Água para Abastecimento Público - JAN/2016

Sub-bacias	Sistema Produtor	Ponto de monitoramento	IAP JAN/16	IAP - média em janeiro (2006-2015)
Juqueri/Cantareira	Cantareira	ACLA 00500 (Res. Águas Claras)	75	82
Billings/Tamanduateí	Rio Grande	RGDE 02900 (Res. Rio Grande captação)	39	64
Cabeceiras	Alto Tietê	PEBA 00900 (Res. Taiaçupeba)	86	47
Cotia/Guarapiranga	Guarapiranga	GUAR 00900 (Captação)	28	31
	Alto Cotia	COGR 00900 (Res. Graças)	47	19

Legenda: ■ Ótima ■ Boa ■ Regular ■ Ruim ■ Péssima



# IAP – Índice de Qualidade da Água para Abastecimento Público - JAN/2016

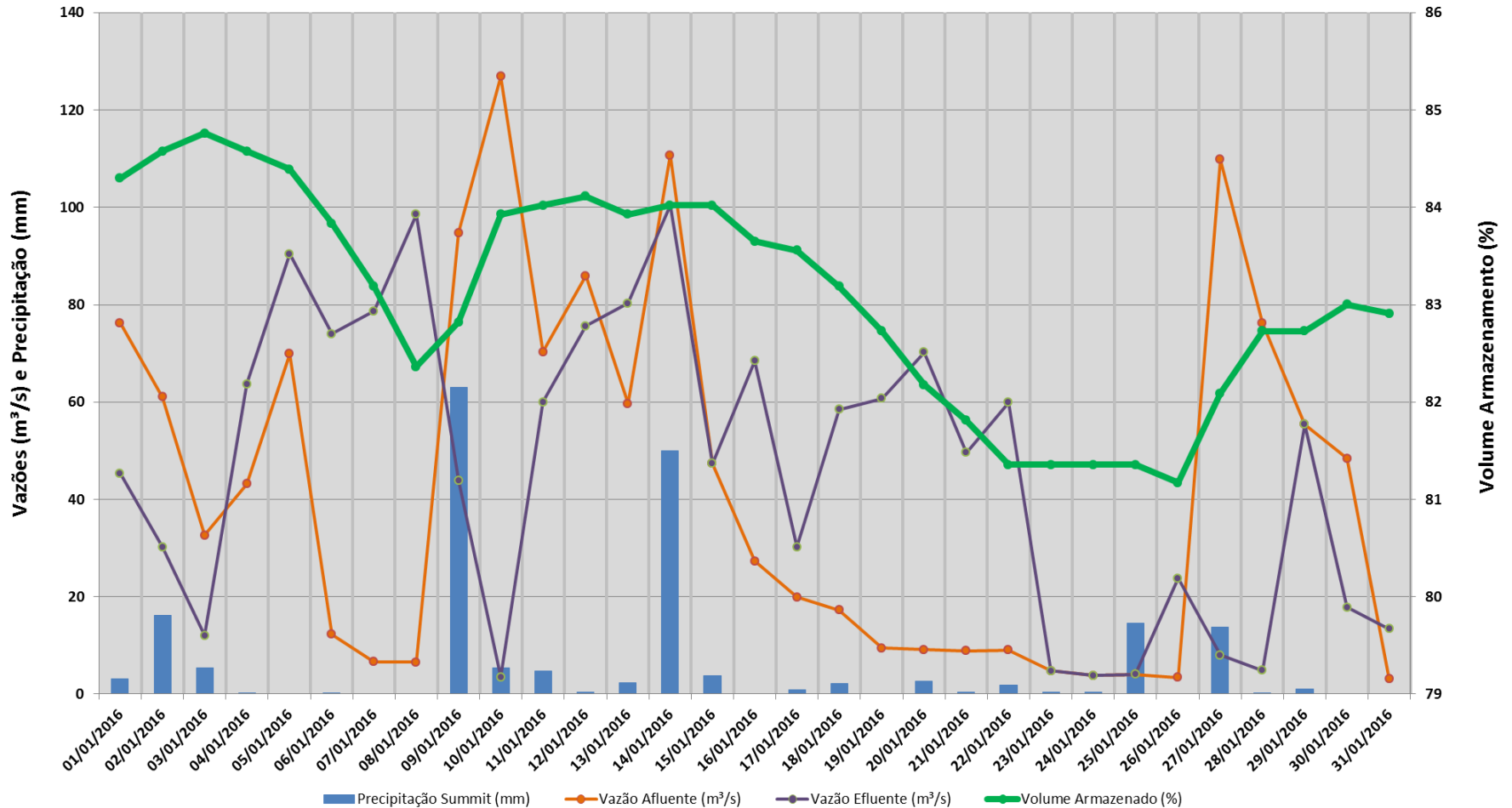


Legenda: ■ Ótima    ■ Boa    ■ Regular    ■ Ruim    ■ Péssima

# EXUTÓRIOS - ALTO TIETÊ

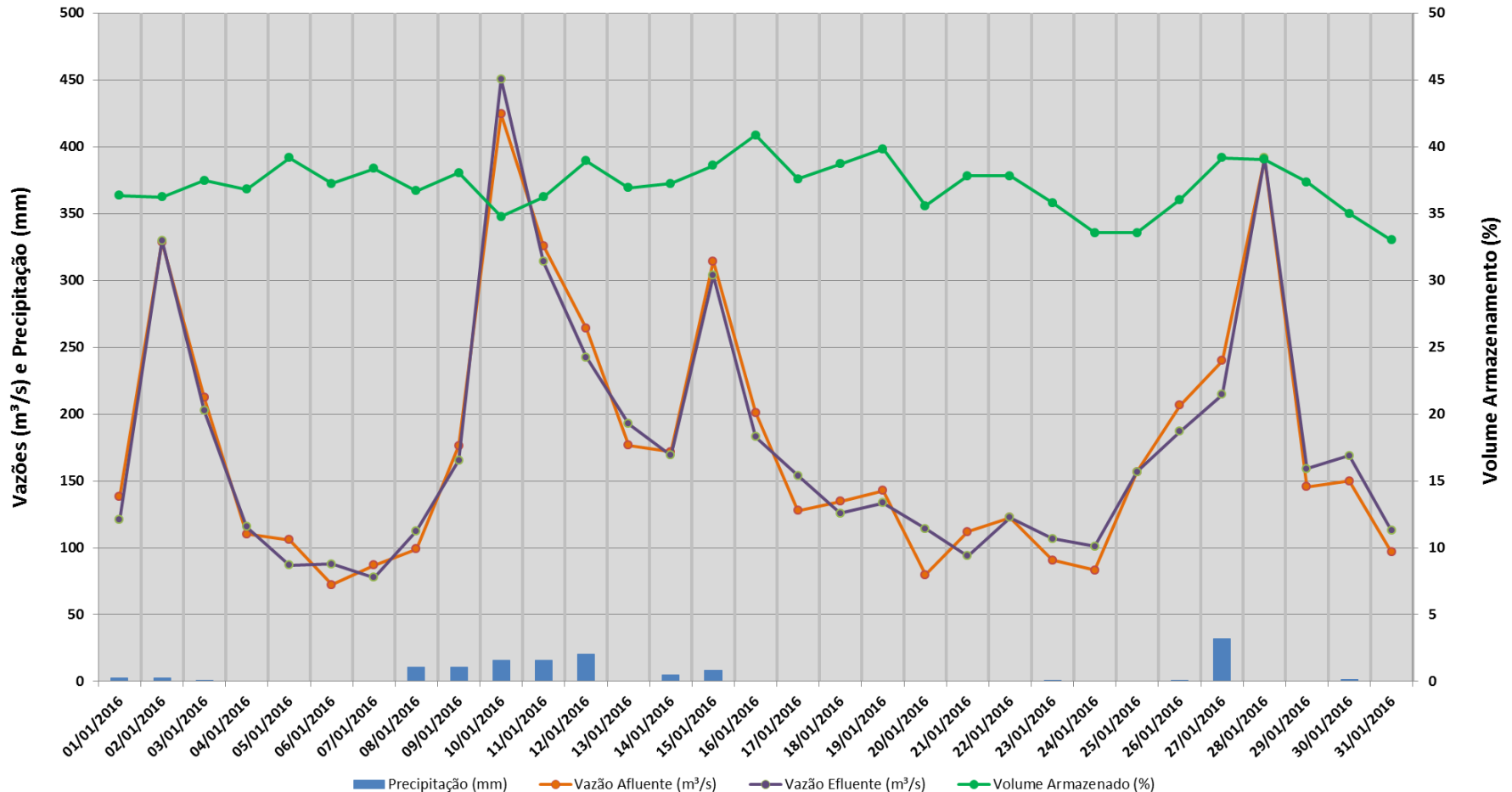
# Dados Operativos Hidráulicos e Hidrológicos dos Reservatórios dos Exutórios

Reservatório Billings (Compartimento Pedreira) - Janeiro/2016



# Dados Operativos Hidráulicos e Hidrológicos dos Reservatórios dos Exutórios

Reservatório de Pirapora - Janeiro/2016



# CARGA ORGÂNICA NO PINHEIROS/PIRAPORA

JANEIRO	VAZÃO (m³/s)		DBO (mg/L)		CARGA (t/dia)		
	Pinheiros	Tietê	Pinheiros	Tietê	Pinheiros	Tietê	Total
<b>2016</b>	19,1	177,3	30*	12 **	49	184	<b>233</b>
<b>2006 a 2015 (média)</b>	23,6	206,5	30	22	43	331	<b>374</b>

\* Em 28/01/2016 \*\*Em 14/01/2016

# HISTÓRICO DA CARGA DE MATÉRIA ORGÂNICA EXPORTADA PELA UGRHI-ALTO TIETÊ

## Carga de Matéria Orgânica - Exutórios do Tietê e Pinheiros

