

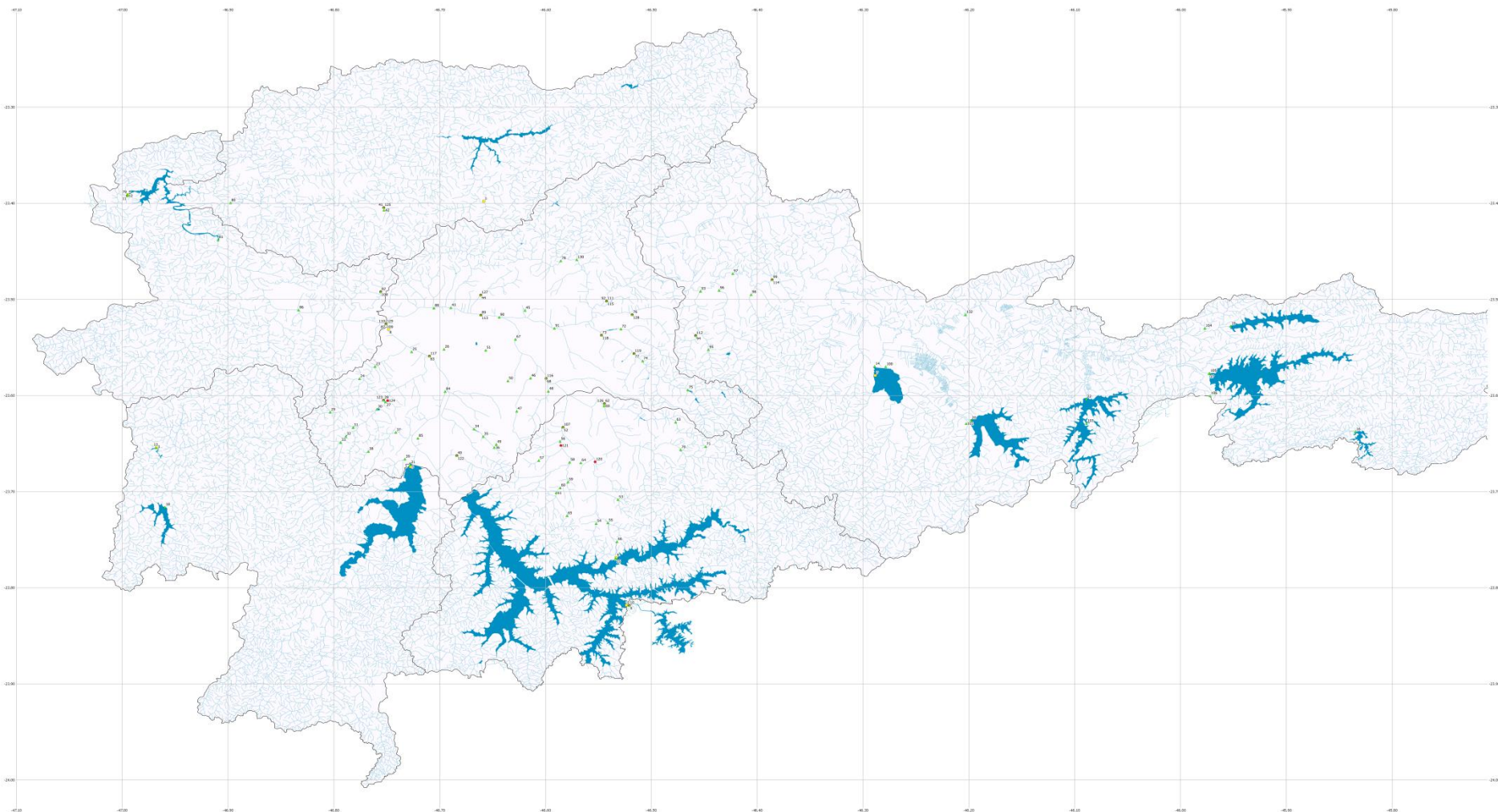
# **BOLETIM MENSAL MONITORAMENTO HIDROLÓGICO**

**Bacia Hidrográfica do Alto Tietê  
(CBH-AT)**

**Agosto 2016**

# Localização dos Pontos de Monitoramento

COMITÊ DE BACIAS HIDROGRÁFICAS DO ALTO TIETÊ  
POSTOS DE MONITORAMENTO



- Legenda**
- Respostas
  - Hidrografia
  - Rede de Monitoramento (130)
  - Pluviometria (m) (23)
  - Pluviometria (mm) (97)
  - Qualidade (8)

Escala: 1:1100.000



Fontes:  
Respostas (Sistema de Informações Geográficas no Saneamento - SIGSIS - SABESP)  
Hidrografia (Águas Interiores - Enquadramento dos Corpos Hídricos - CETESB)  
Pontos de Monitoramento (CETESB, DMAZ, SABESP, DNAG, SEMAE Nogi dos Cruzes, SEMAE Guarulhos)

# **DADOS PLUVIOMÉTRICOS SUB-BACIAS ALTO TIETÊ**

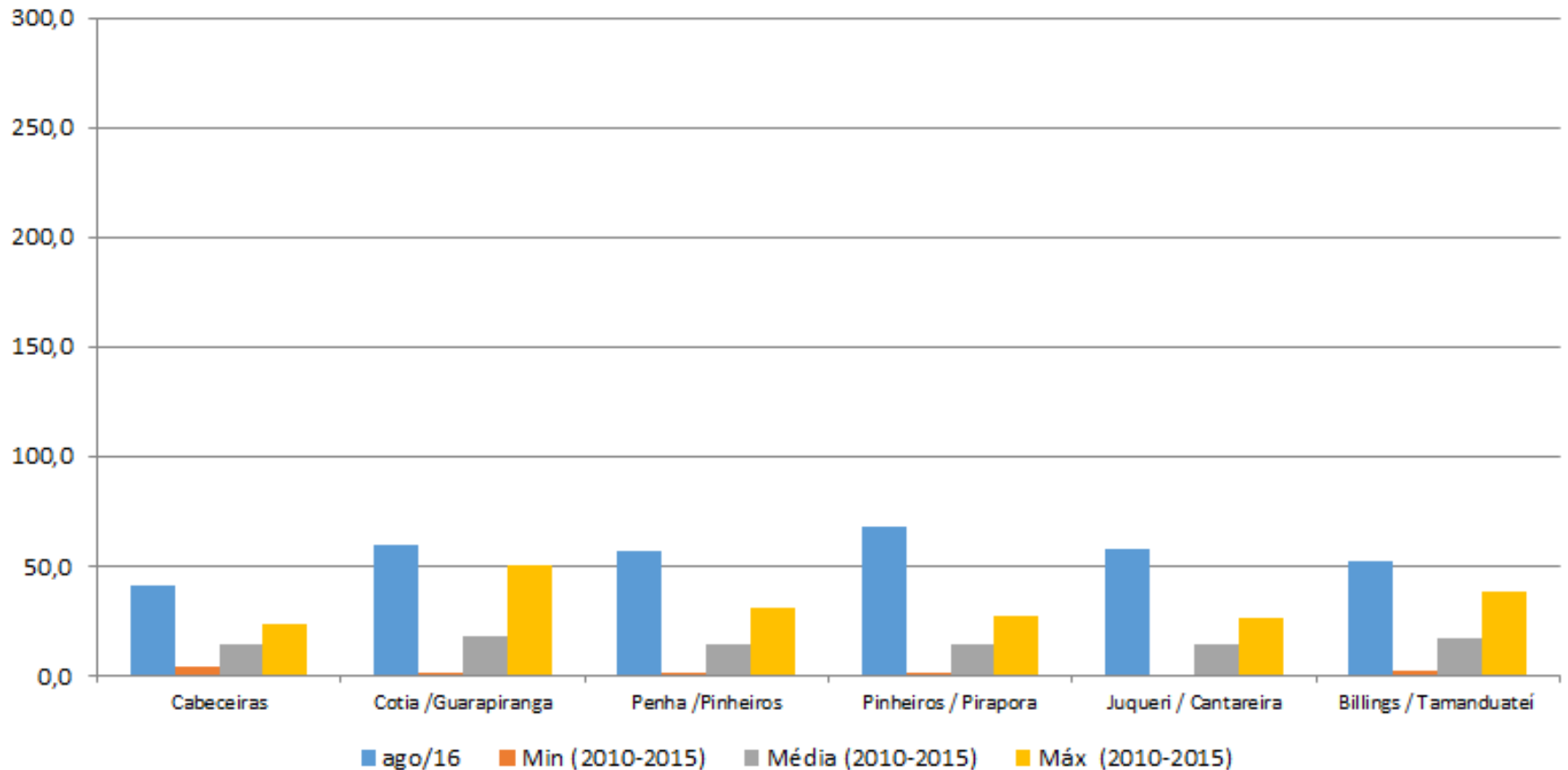
# PLUVIOMETRIA - ALTO TIÊTE

## CHUVA - AGOSTO / 2016 (mm)

SUB-BACIA	Acumulado mês	Mín. Agosto (2010 a 2015)	Média Agosto (2010 a 2015)	Máx. Agosto (2010 a 2015)
Cabeceiras	41,1	3,8	14,0	23,9
Cotia/Guarapiranga	59,2	0,8	17,6	50,1
Penha/Pinheiros	56,7	0,4	14,1	31,3
Pinheiros/Pirapora	67,5	1,3	14,7	26,9
Juqueri/Cantareira	58,0	0,0	14,0	26,4
Billings/Tamanduateí	52,3	2,2	17,0	38,7

# PLUVIOMETRIA - ALTO TIÊTE

CHUVAS (mm) AGOSTO / 2016

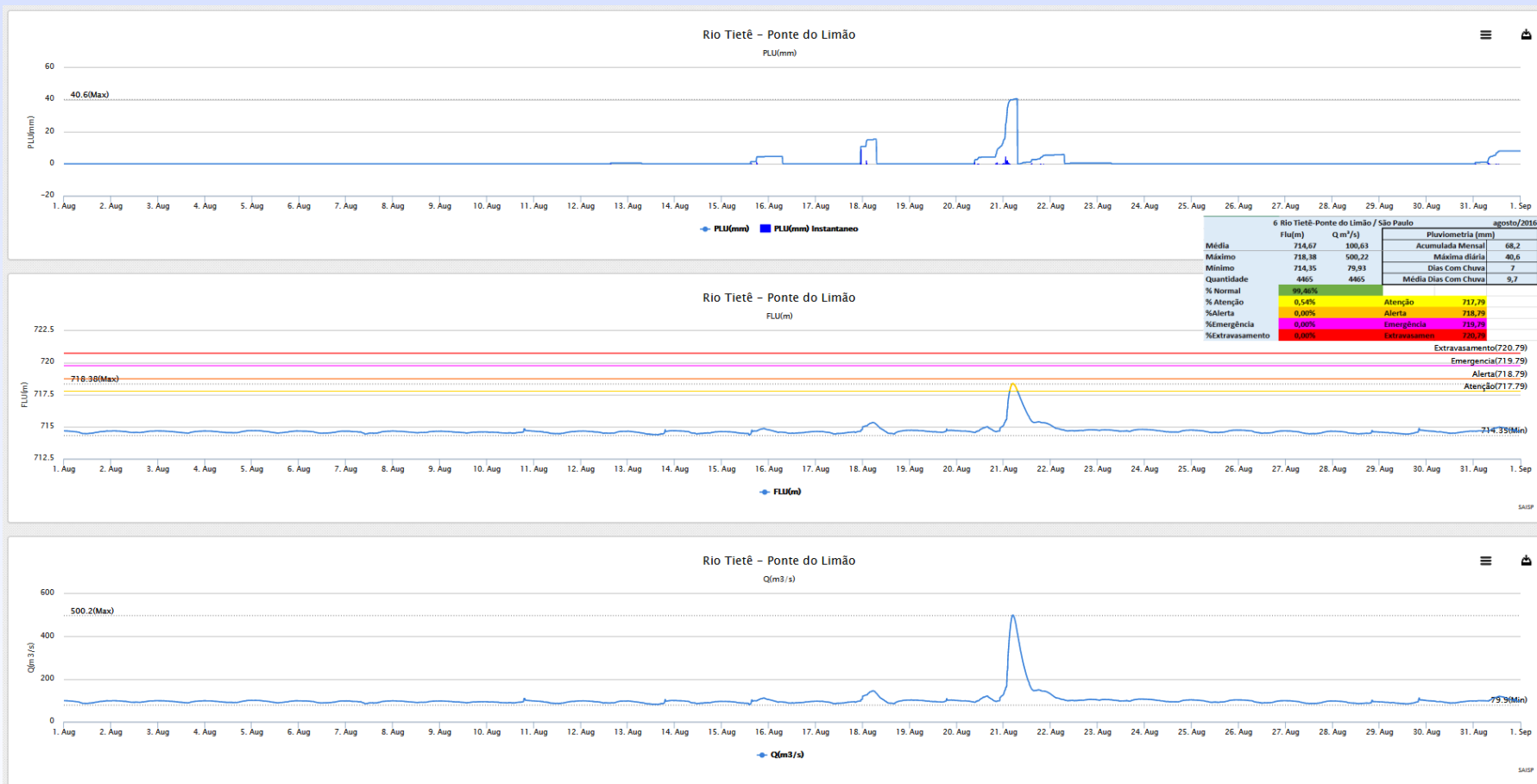


**DADOS FLUVIOMÉTRICOS  
PRINCIPAIS PONTOS DO SISTEMA  
DE ALERTA/INUNDAÇÃO**

# ESTATÍSTICAS BÁSICAS – VAZÃO E NÍVEL - AGOSTO/2016

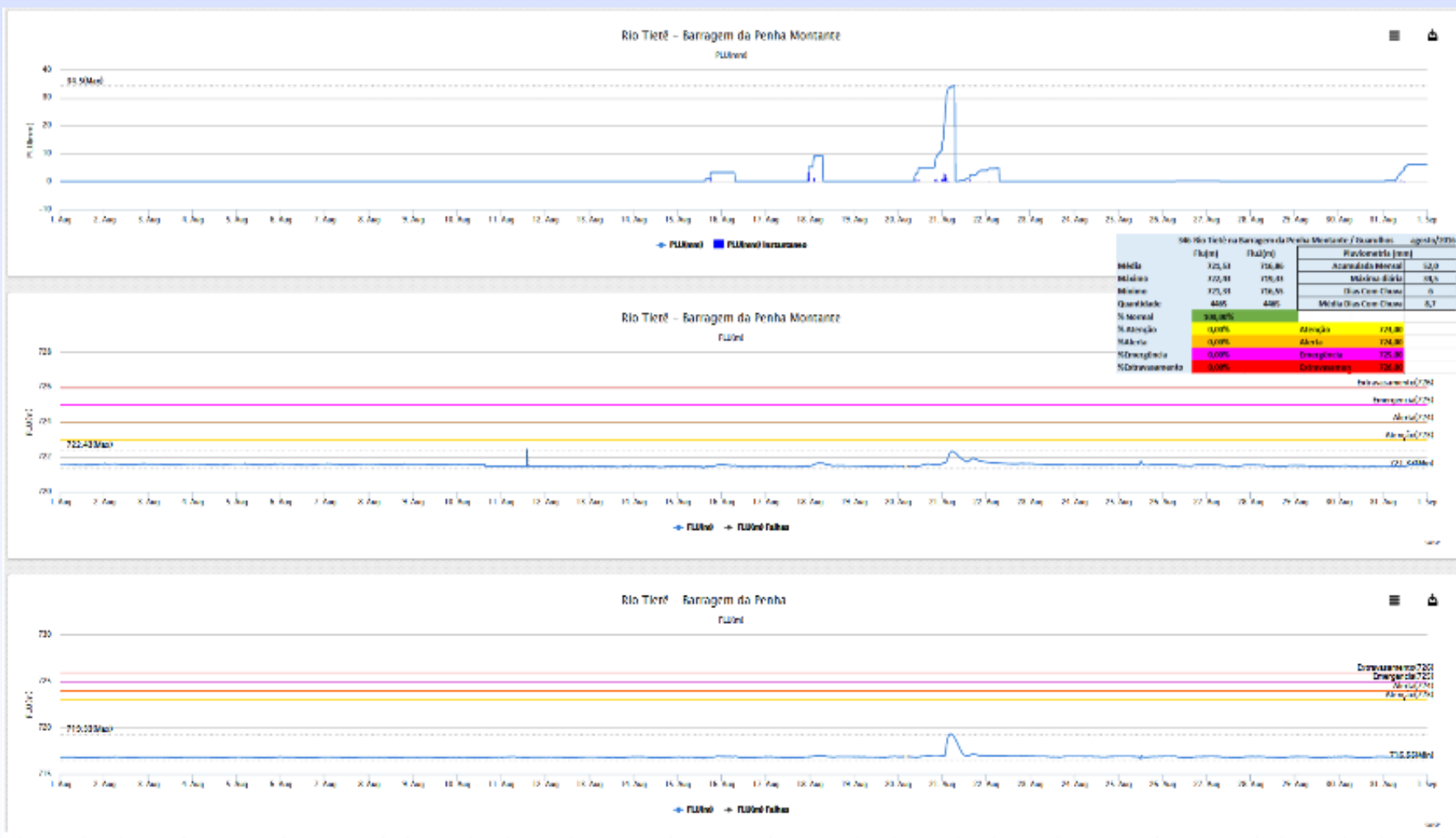
DAEE - DADOS FLUVIOMÉTRICOS - SUB-BACIAS ALTO TIETÊ							agosto/2016		Tempo de Permanência (%) em:				
Sub-bacias	Nº	Posto Fluviométrico	Tipo	Média	Máximo	Mínimo	Quant	Normal	Atenção	Alerta	Emerg	Extrav	
Cabeceiras	168	Rio Tietê - Jd. Romano - São Paulo	Flu (m)	729,15	729,58	729,02	4465	100,00%					
Penha/Pinheiros	346	Rio Tietê na Barragem da Penha Montante / Guarulhos	Flu (m)	721,53	722,43	721,33	4465	100,00%					
	346	Rio Tietê na Barragem da Penha Montante / Guarulhos	Flu2 (m)	716,86	719,33	716,55	4465						
	11	Rio Aricanduva-Av. Itaquera / São Paulo	Flu (m)	731,93	733,77	731,76	4465	100,00%					
	283	Rio Tamanduateí - Vd. Pacheco Chaves / São Paulo	Flu (m)	722,41	726,42	722,19	4465	99,80%	0,20%				
	283	Rio Tamanduateí - Vd. Pacheco Chaves / São Paulo	Q (m³/s)	21,27	235,15	14,45	4465						
	6	Rio Tietê-Ponte do Limão / São Paulo	Flu (m)	714,67	718,38	714,35	4465	99,46%	0,54%				
	6	Rio Tietê-Ponte do Limão / São Paulo	Q (m³/s)	100,63	500,22	79,93	4465						
	405	Córrego Mandaqui - Rua Zilda (PMSP/CV-03) / São Paulo	Flu (m)	722,35	723,41	722,22	4465	100,00%					
	277	Rio Pinheiros - Ponte Cid. Universitária / São Paulo	Flu (m)	716,01	717,47	715,69	4465	100,00%					
	1000360	Córrego Pirajuçara - Extra Taboão / São Paulo	Flu (m)	732,65	734,37	732,51	4465	99,82%	0,18%				
	1000847	Rio Tietê - Barragem Móvel Montante / São Paulo	Flu (m)	714,49	716,70	714,19	4465	99,26%	0,74%				
	1000847	Rio Tietê - Barragem Móvel Montante / São Paulo	Flu2 (m)	712,71	716,65	712,10	4465						
Pinheiros / Pirapora	1000817	Ribeirão Vermelho - Anhanguera / São Paulo	Flu (m)	0,20	1,74	0,11	4465	100,00%					
Juqueri / Cantareira	237	Rio Juqueri / Santana do Paraiba	Flu (m)	694,34	695,62	694,00	4465	100,00%					
Billings / Tamanduateí	280	Córrego Oratório-Vila Prudente / São Paulo	Flu (m)	735,13	736,35	735,05	4465	100,00%					
	1000430	Ribeirão dos Couros - Ford / São B. do Campo	Flu (m)	3,02	6,09	2,77	4465	98,50%	1,10%	0,29%	0,11%		
	1000839	Ribeirão dos Meninos - Clube São José / São Caetano	Flu (m)	736,72	739,76	736,52	4465	99,64%	0,11%	0,16%	0,09%		

# HIDROGRAMAS DOS PRINCIPAIS POSTOS TELEMÉTRICOS – AGO/2016

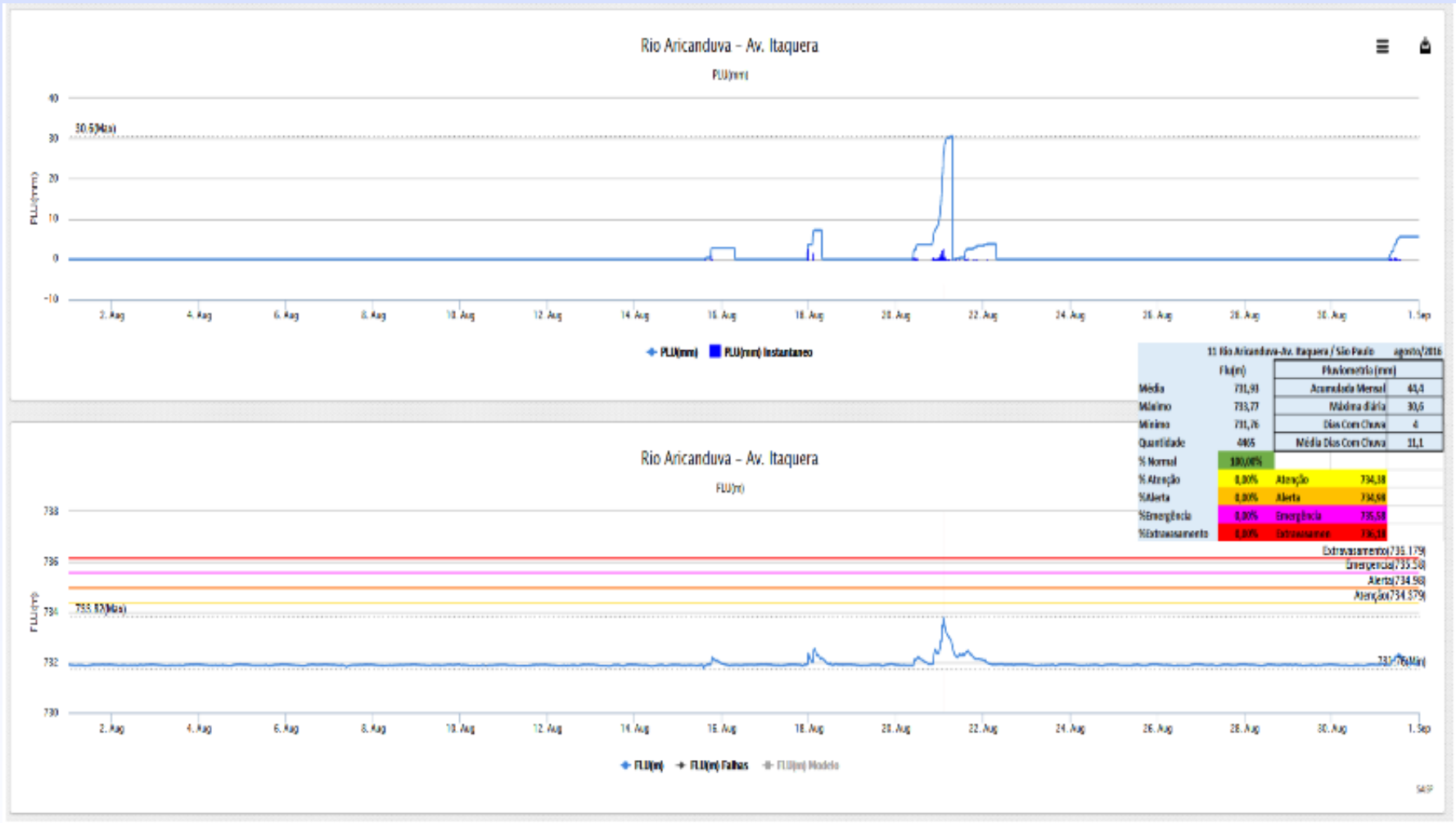




# HIDROGRAMAS DOS PRINCIPAIS POSTOS TELEMÉTRICOS – AGO/2016



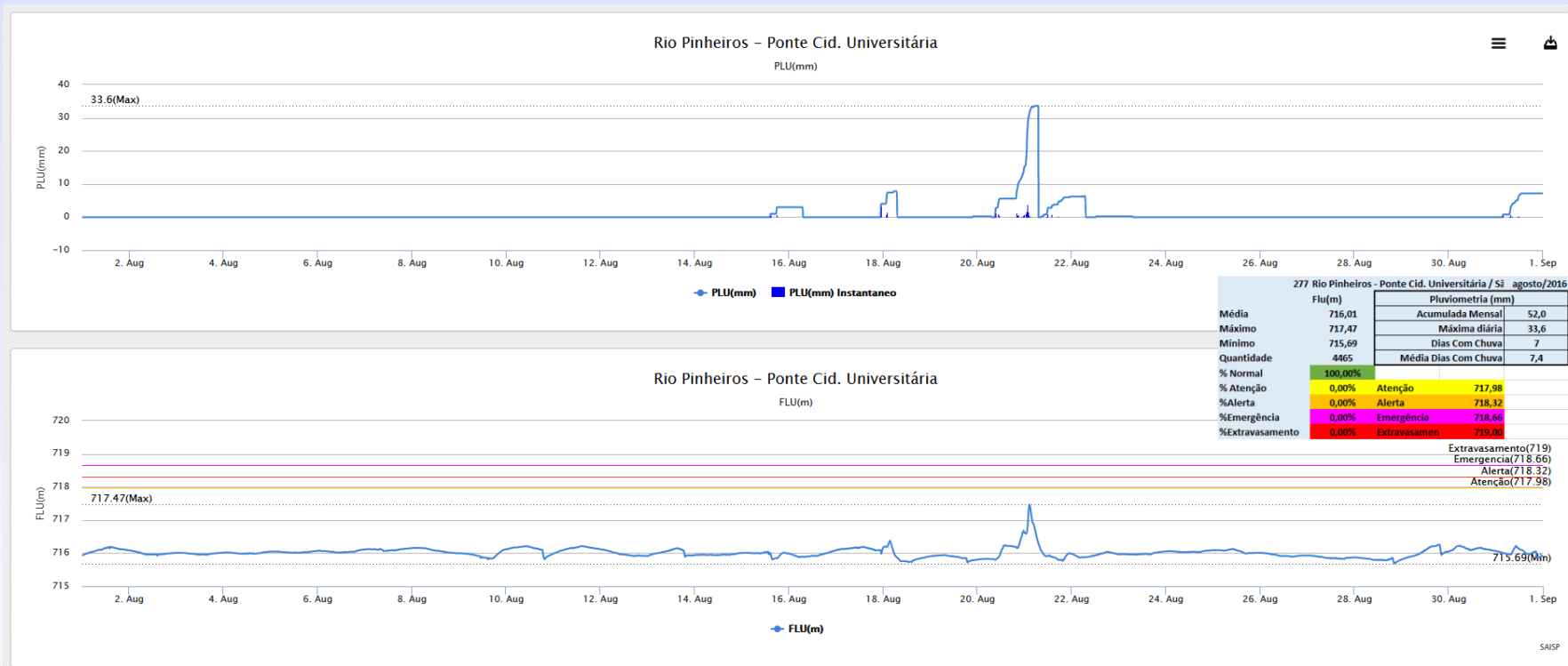
# HIDROGRAMAS DOS PRINCIPAIS POSTOS TELEMÉTRICOS – AGO/2016



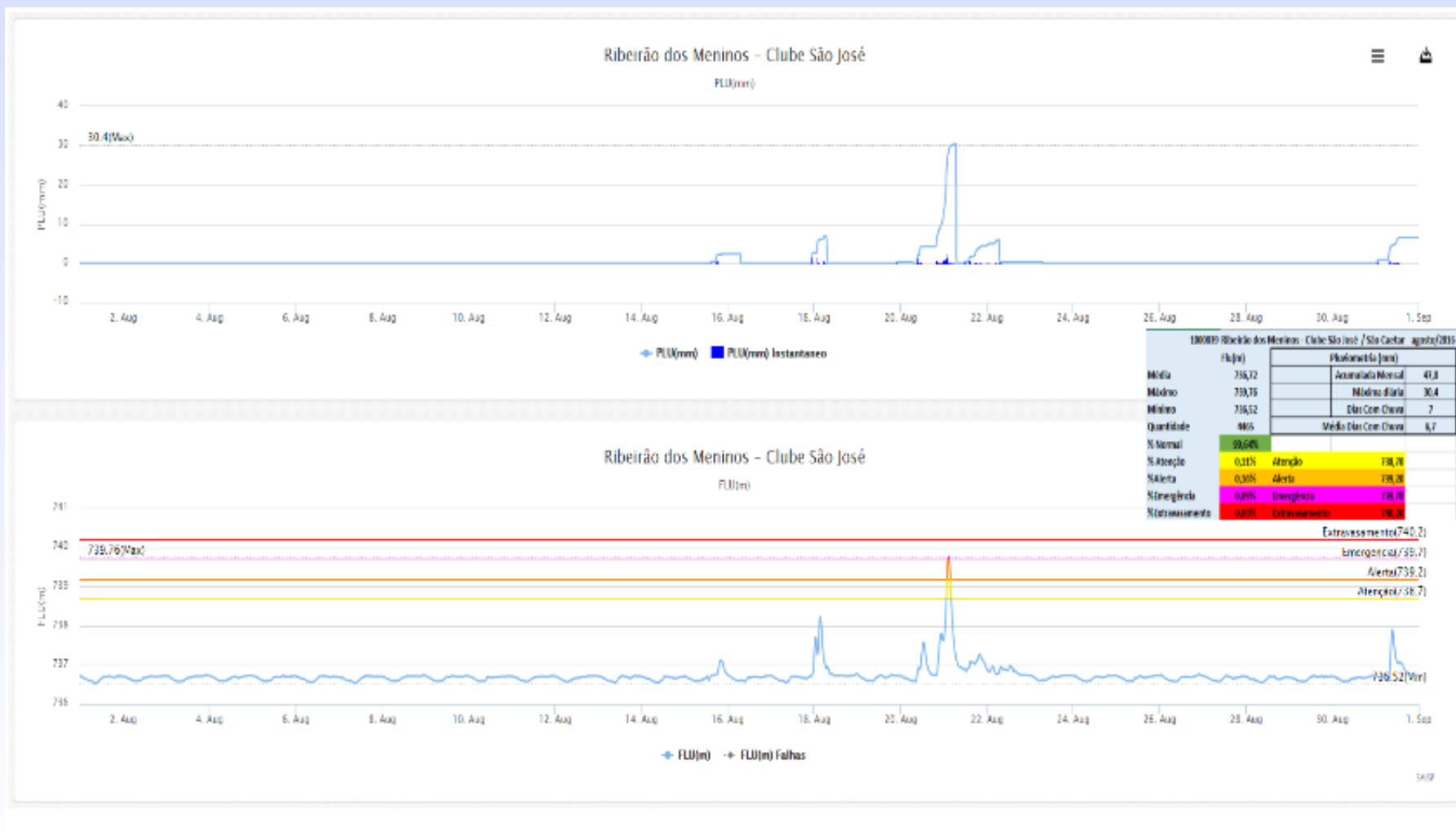
# HIDROGRAMAS DOS PRINCIPAIS POSTOS TELEMÉTRICOS – AGO/2016



# HIDROGRAMAS DOS PRINCIPAIS POSTOS TELEMÉTRICOS – AGO/2016



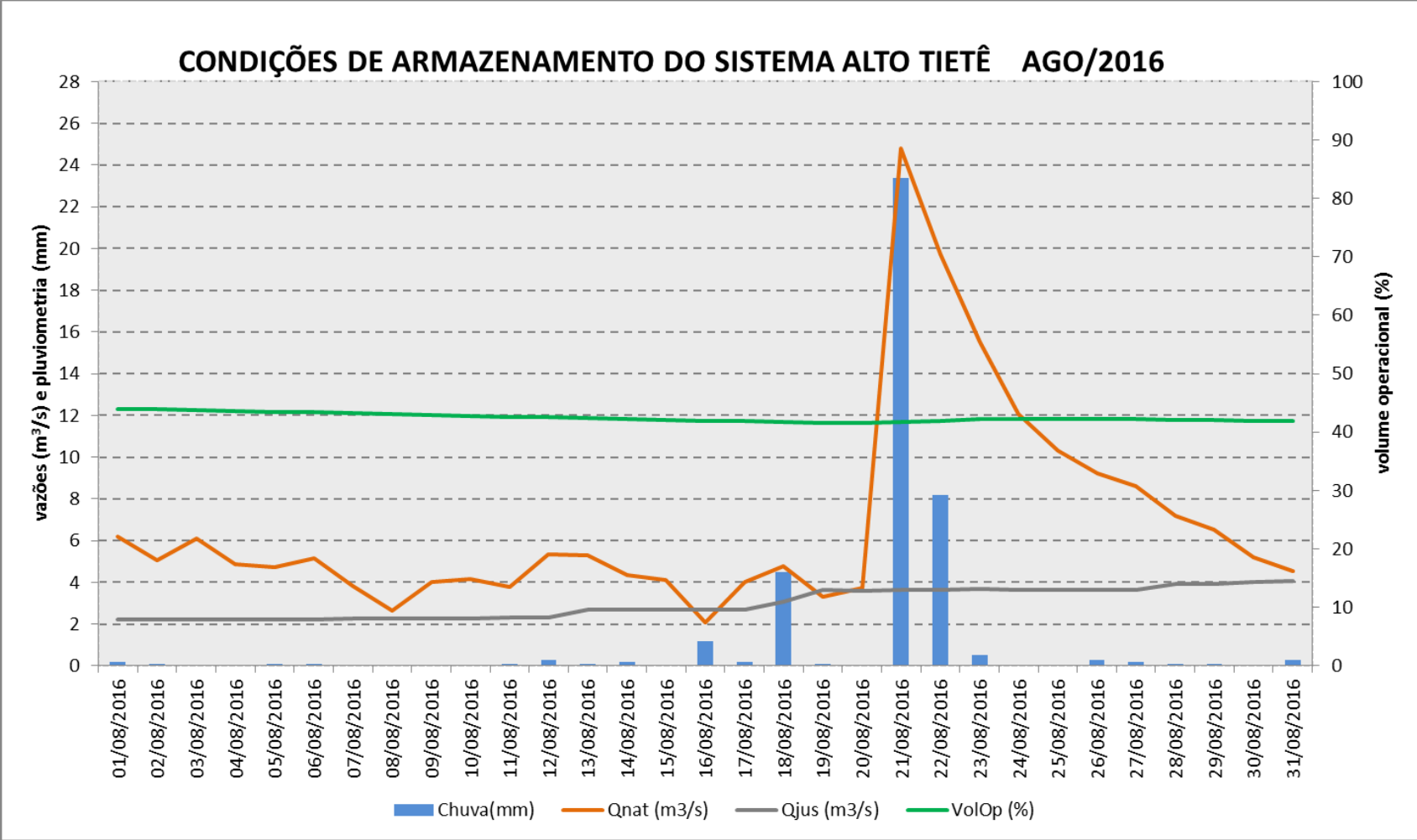
# HIDROGRAMAS DOS PRINCIPAIS POSTOS TELEMÉTRICOS – AGO/2016



**MANANCIAIS - ALTO TIETÊ**



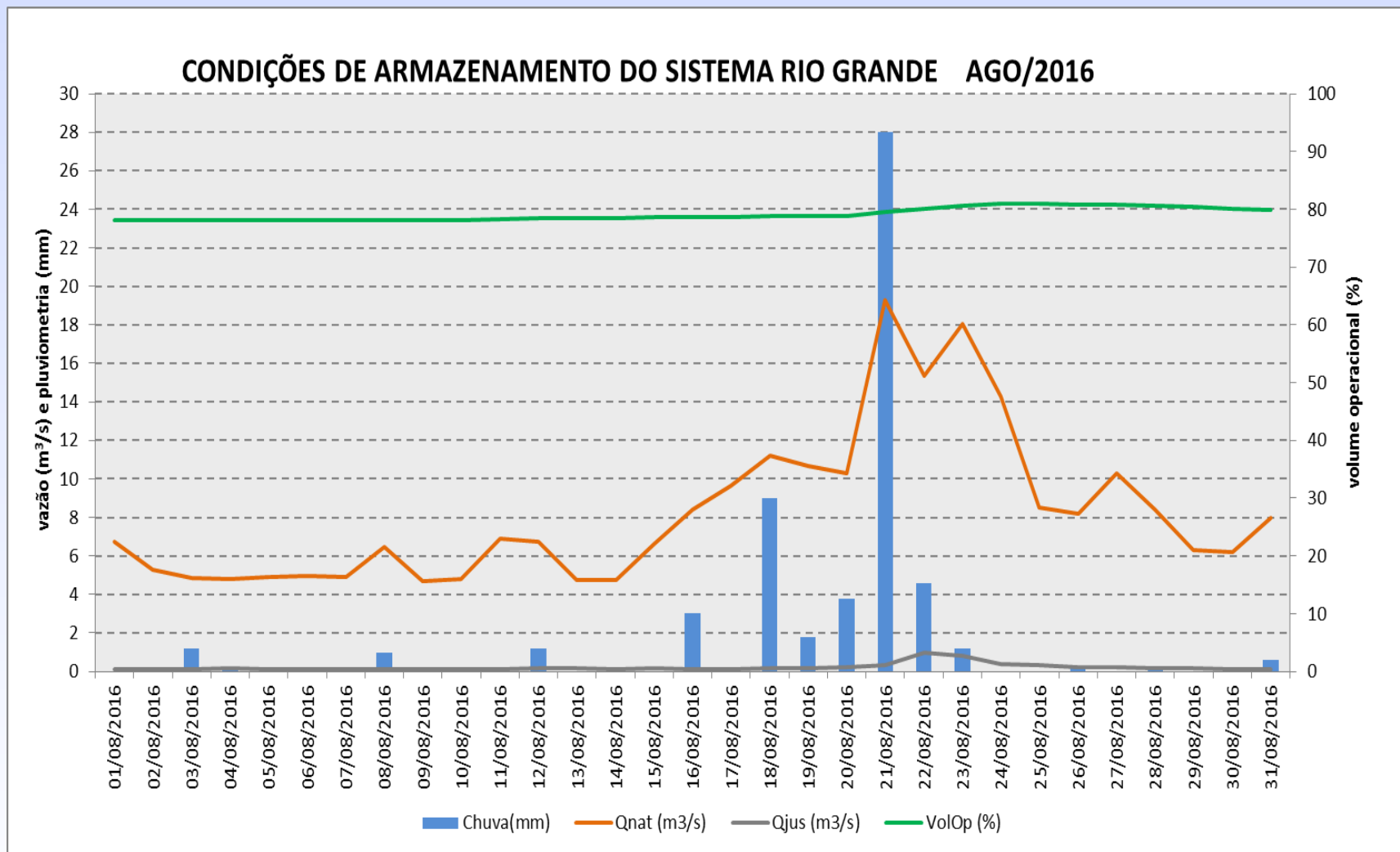
# CONDIÇÕES DE ARMAZENAMENTO DO SISTEMA ALTO TIETÊ EM AGO/2016



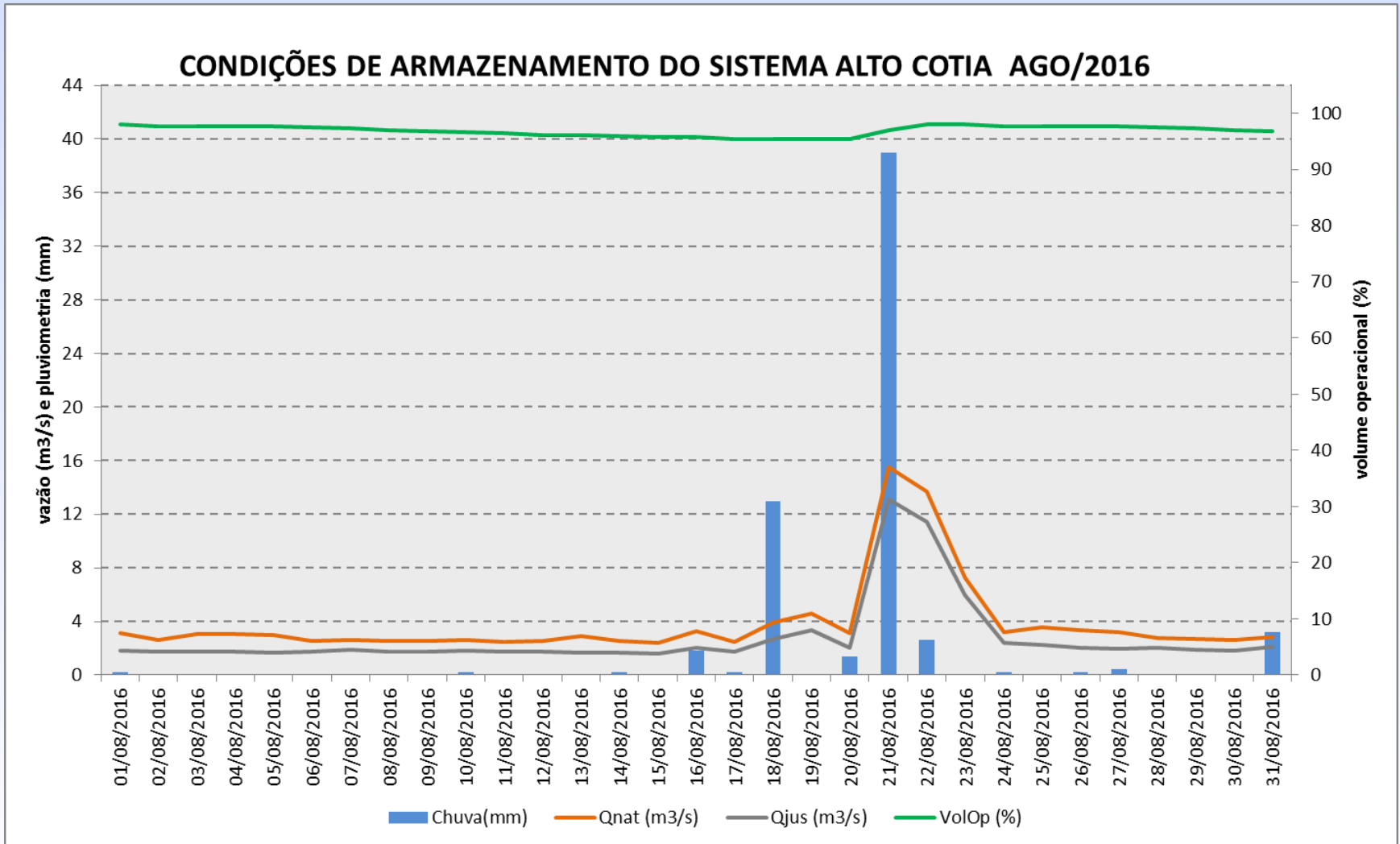




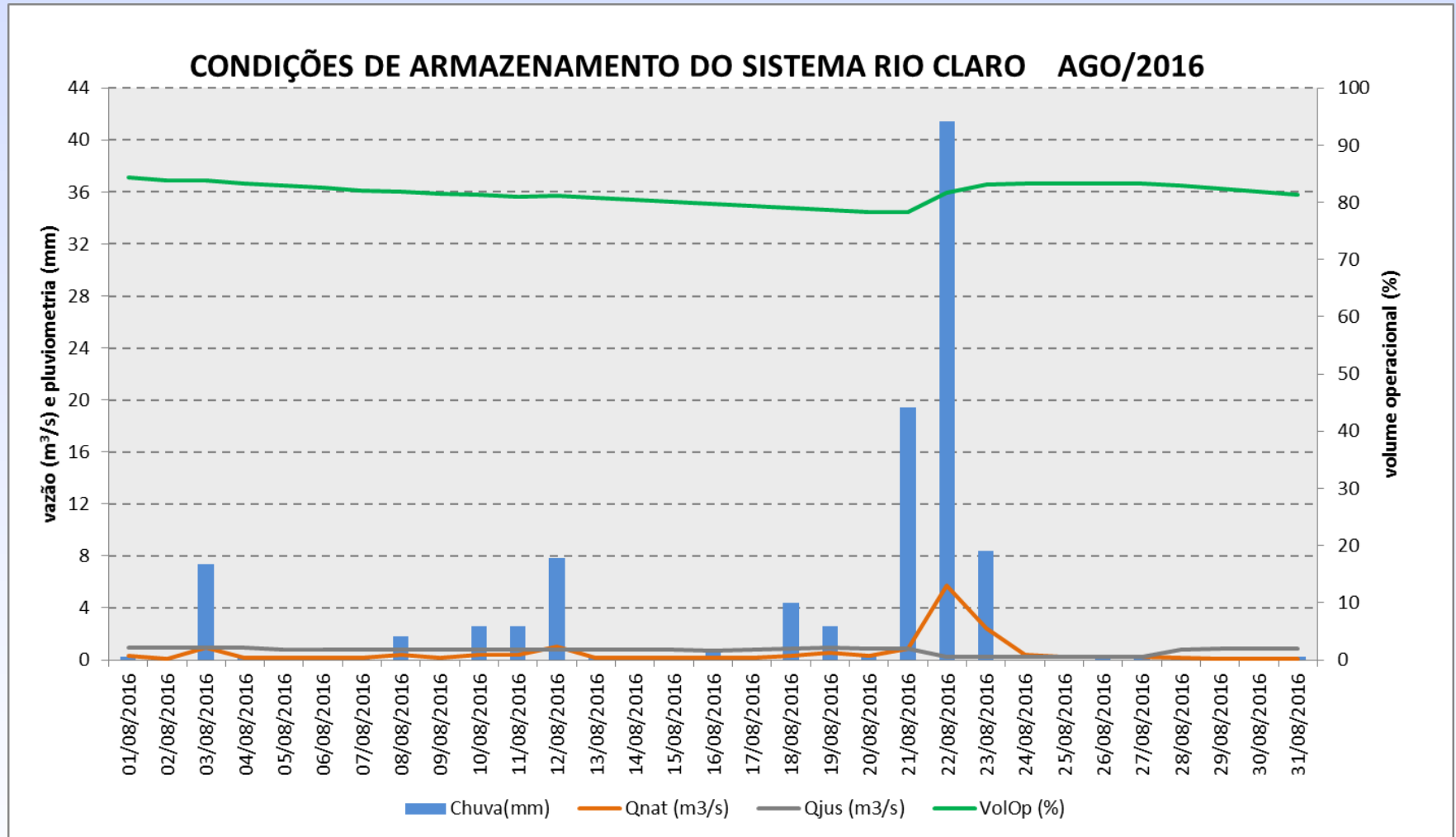
# CONDIÇÕES DE ARMAZENAMENTO DO SISTEMA BILLINGS/RIO GRANDE EM AGO/2016



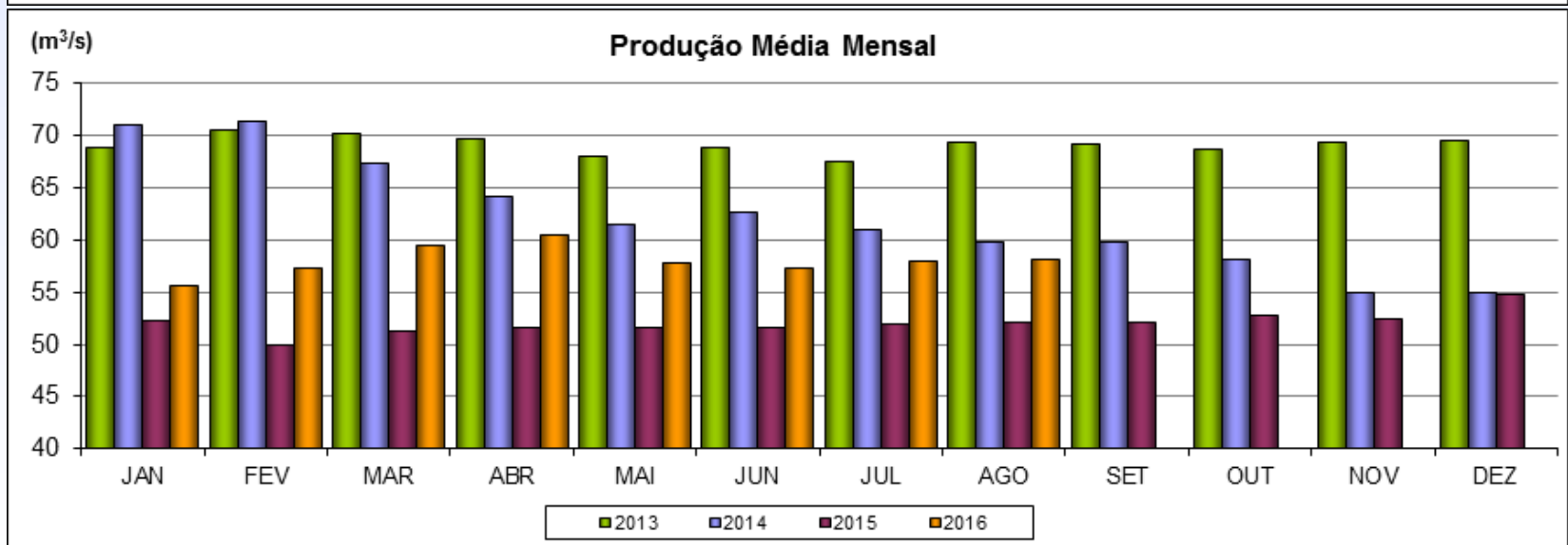
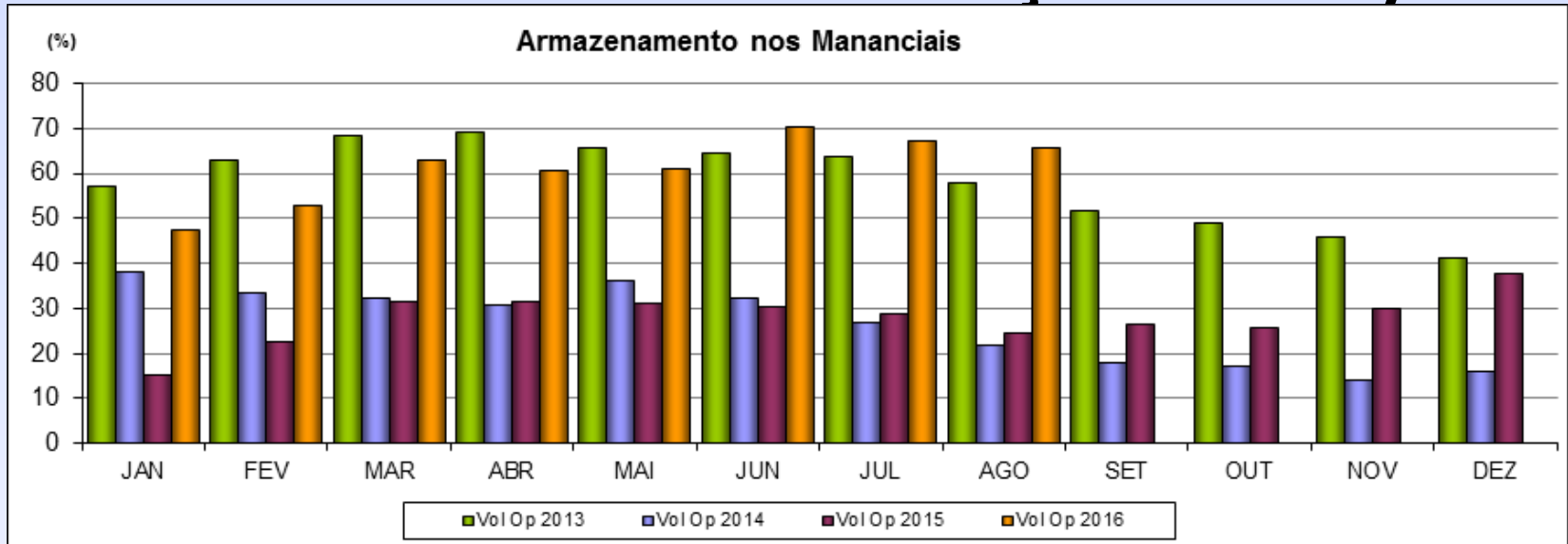
# CONDIÇÕES DE ARMAZENAMENTO DO SISTEMA ALTO COTIA EM AGO/2016



# CONDIÇÕES DE ARMAZENAMENTO DO SISTEMA RIO CLARO EM AGO/2016



# HISTÓRICO DOS SISTEMAS PRODUTORES ARMAZENAMENTO E PRODUÇÃO – AGO/2016



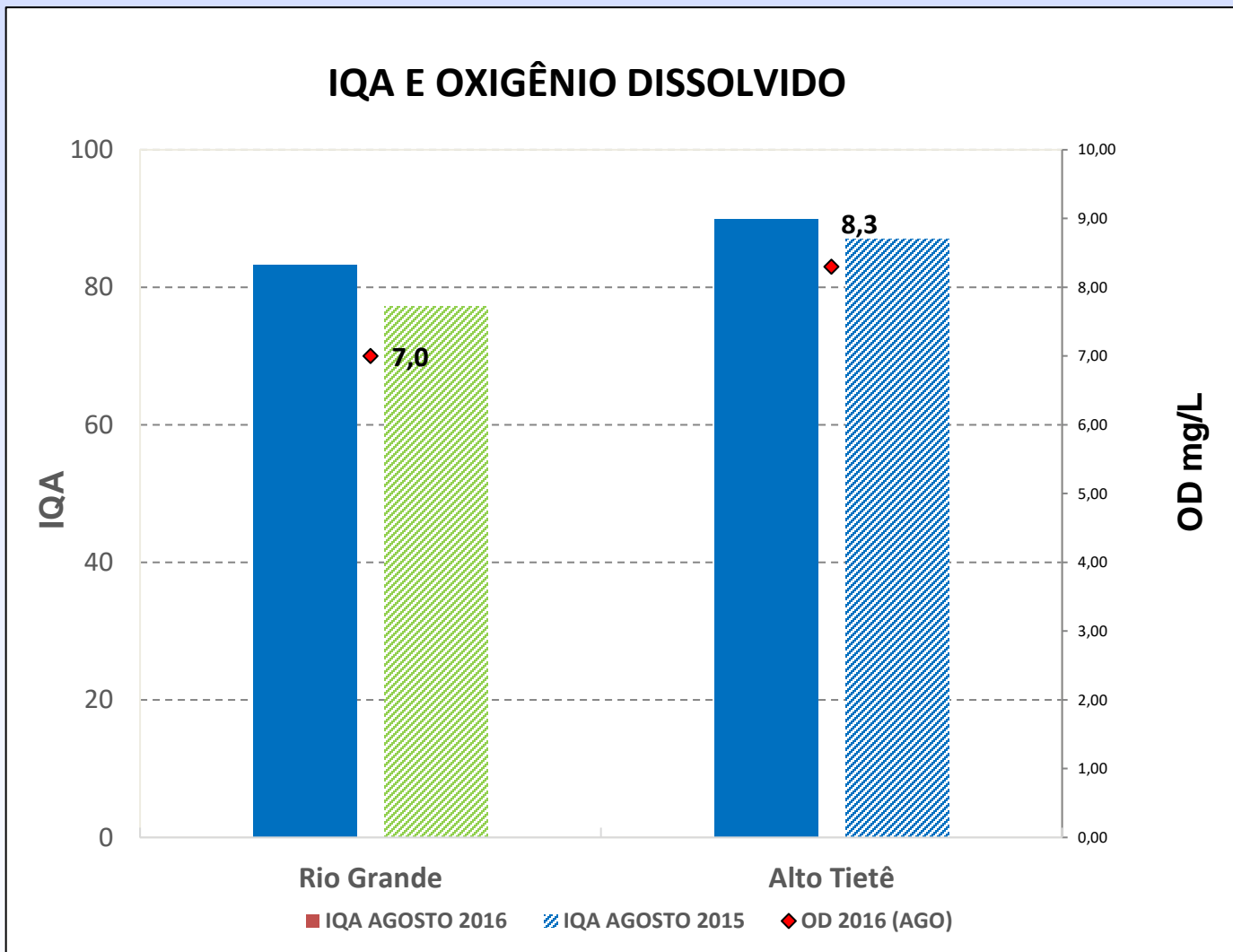
# SISTEMAS PRODUTORES

## IQA – Índice de Qualidade da Água - AGO/2016

Sub-bacias	Sistema Produtor	Ponto de monitoramento	IQA AGO/16	IQA AGO/15
Billings/Tamanduateí	Rio Grande	RGDE 02900 (Res. Rio Grande captação)	83	77
Cabeceiras	Alto Tietê	PEBA 00900 (Res. Taiapuêba)	90	87

Legenda: ■ Ótima ■ Boa ■ Regular ■ Ruim ■ Péssima

# IQA – Índice de Qualidade da Água - AGO/2016



Legenda: ■ Ótima ■ Boa ■ Regular ■ Ruim ■ Péssima

# SISTEMAS PRODUTORES

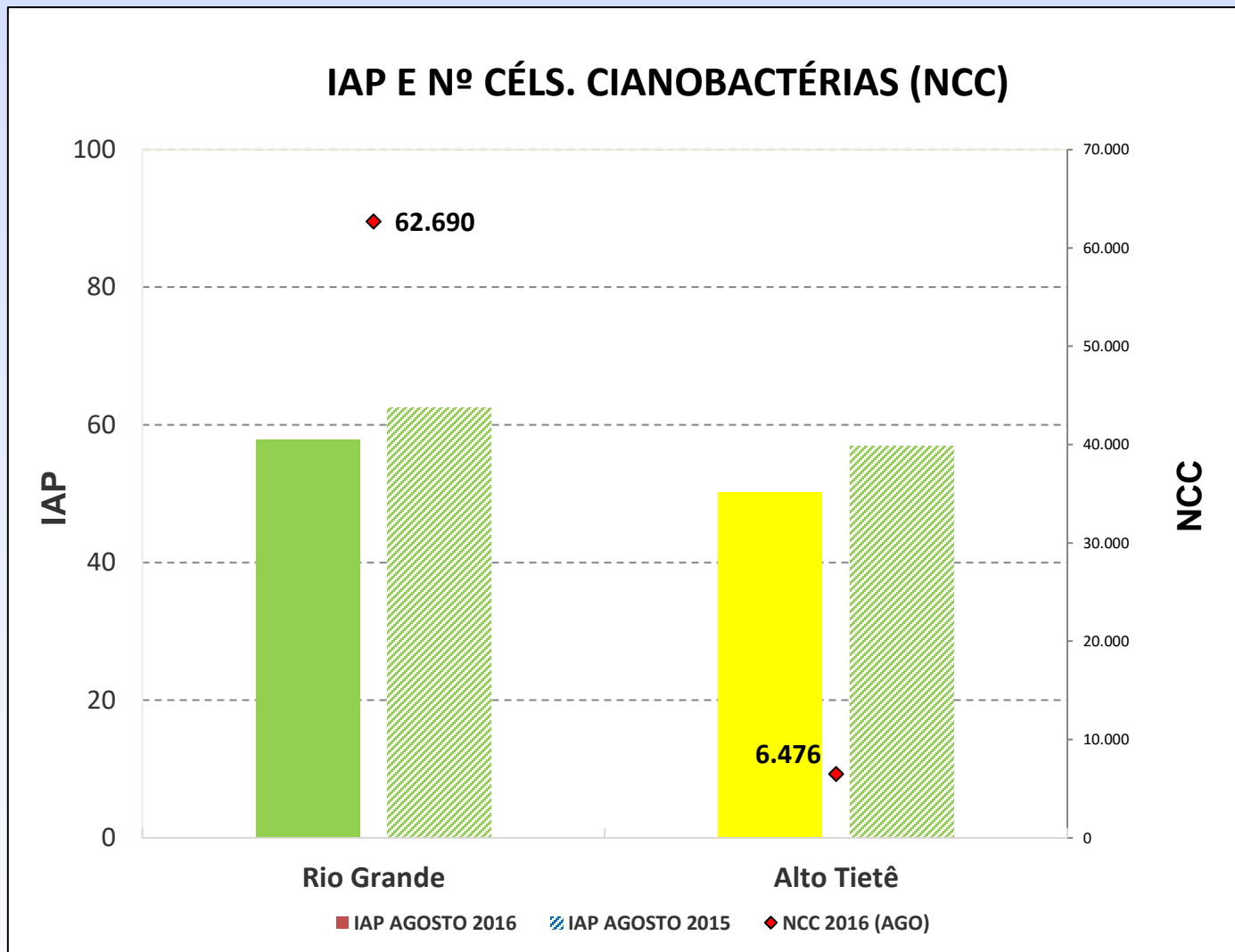
## IAP – Índice de Qualidade da Água para Abastecimento Público - AGO/2016

Sub-bacias	Sistema Produtor	Ponto de monitoramento	IAP AGOSTO 2016	IAP AGOSTO 2015
Billings/Tamanduateí	Rio Grande	RGDE 02900 (Res. Rio Grande captação)	58	62
Cabeceiras	Alto Tietê	PEBA 00900 (Res. Taiapuêba)	50	57

Legenda: ■ Ótima ■ Boa ■ Regular ■ Ruim ■ Péssima



# IAP – Índice de Qualidade da Água para Abastecimento Público - AGO/2016

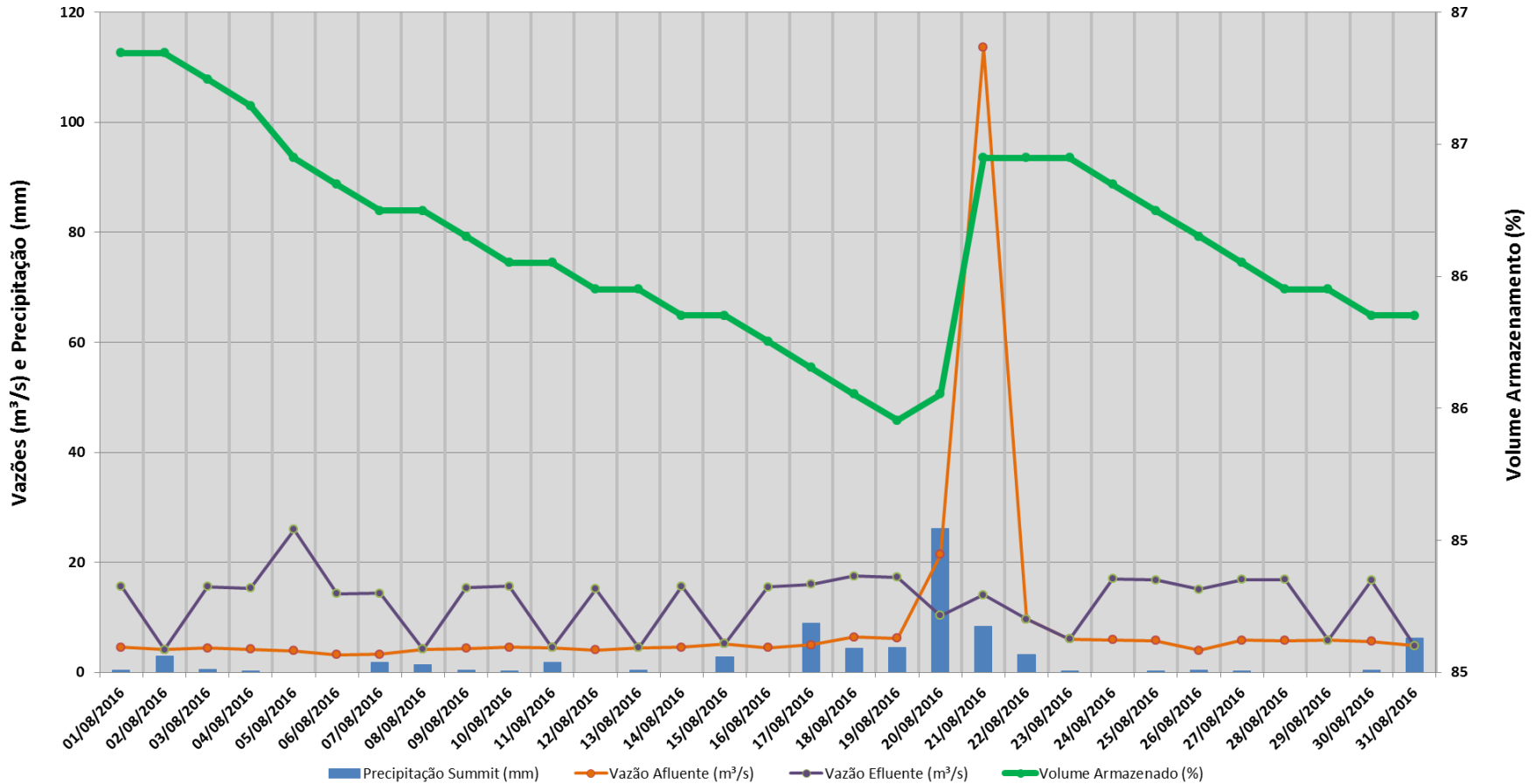


Legenda: ■ Ótima ■ Boa ■ Regular ■ Ruim ■ Péssima

# EXUTÓRIOS - ALTO TIETÊ

# Dados Operativos Hidráulicos e Hidrológicos dos Reservatórios dos Exutórios

## Reservatório Billings (Compartimento Pedreira) - Agosto/2016



# Dados Operativos Hidráulicos e Hidrológicos dos Reservatórios dos Exutórios

## Reservatório de Pirapora - Agosto/2016

