

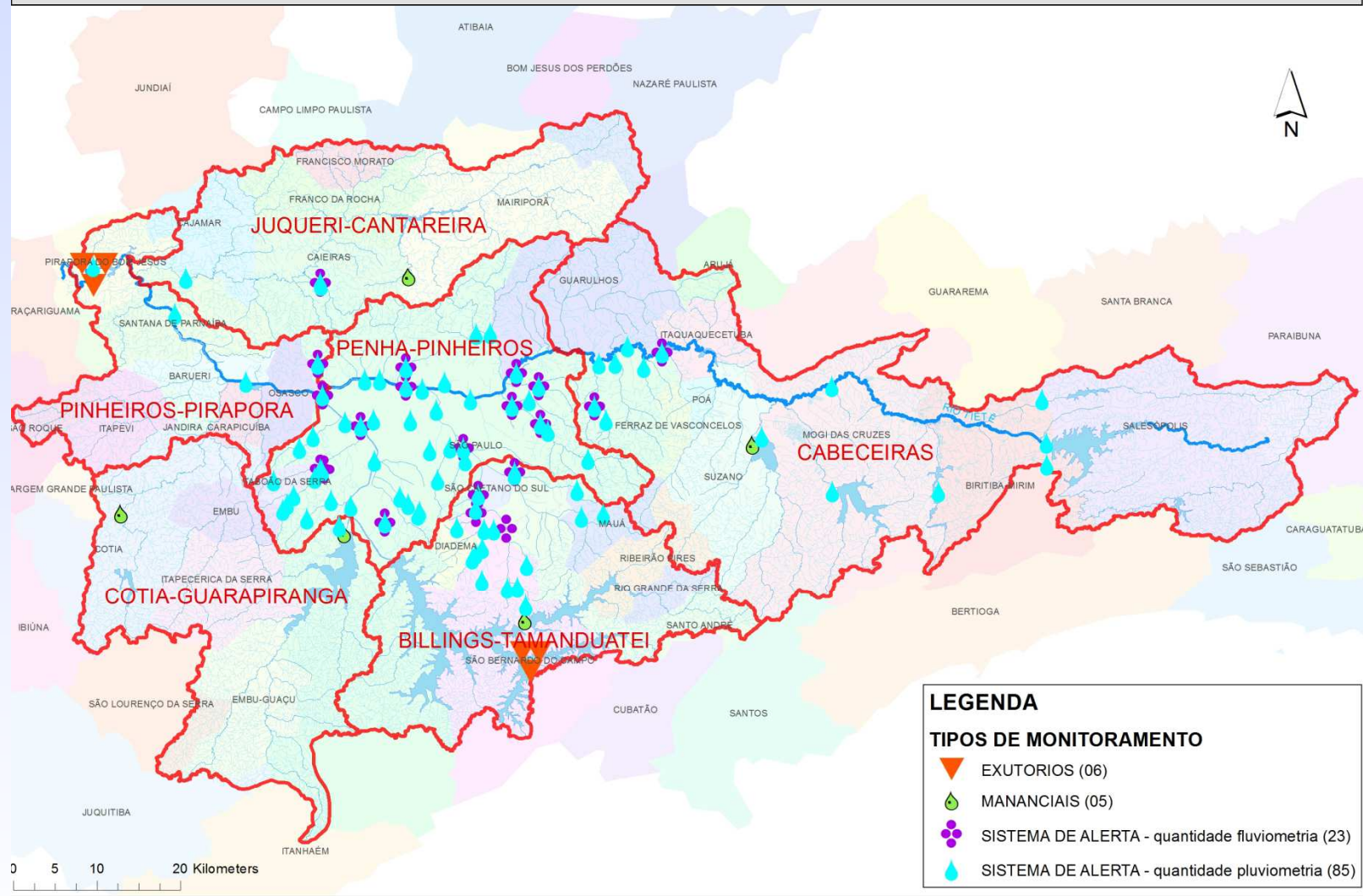
**BOLETIM MENSAL
MONITORAMENTO HIDROLÓGICO**

**Bacia Hidrográfica do Alto Tietê
(CBH-AT)**

Maio 2017

Localização dos Pontos de Monitoramento

MAPA MONITORAMENTO DA BACIA HIDROGRÁFICA DO ALTO TIETÊ



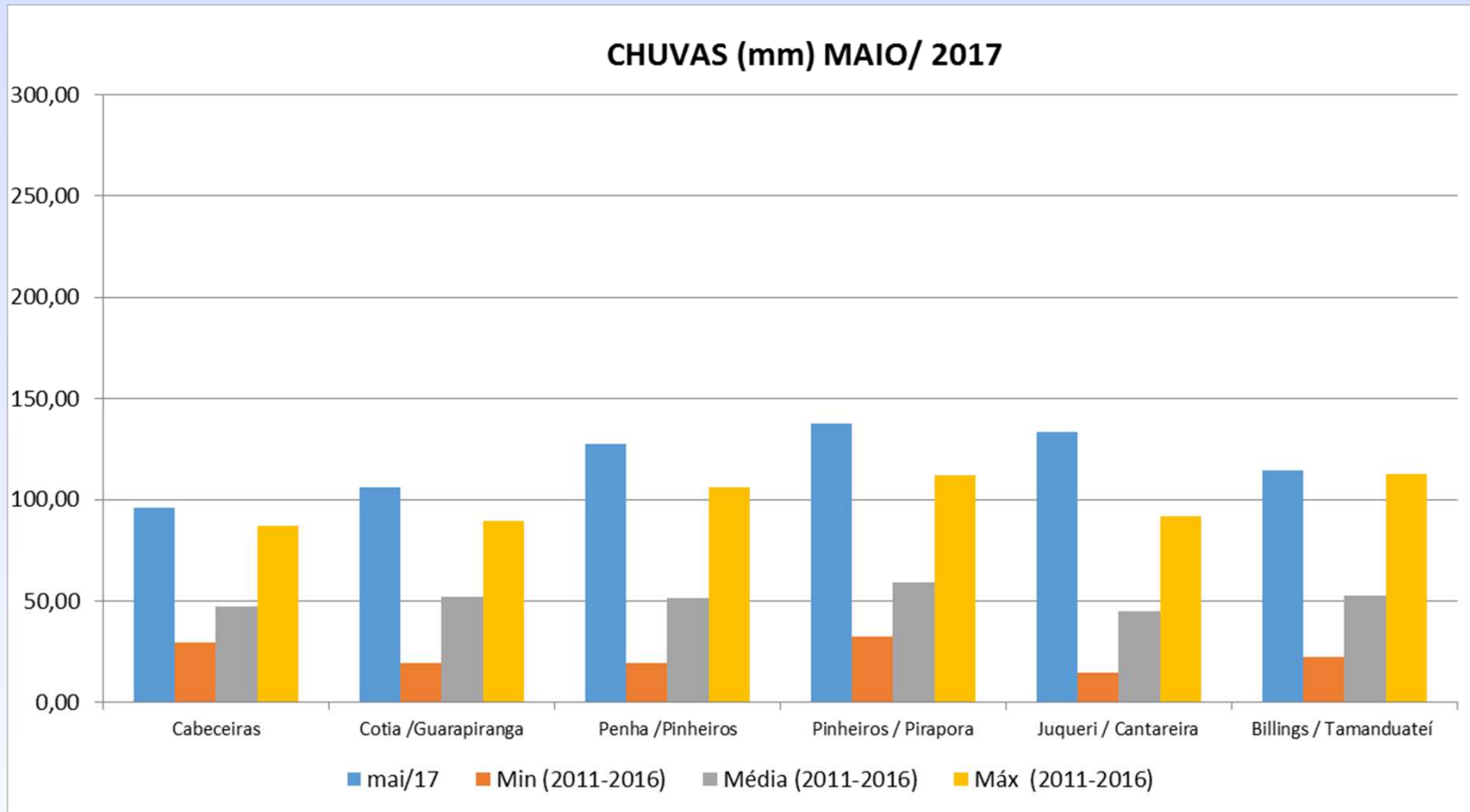
DADOS PLUVIOMÉTRICOS SUB-BACIAS ALTO TIETÊ

PLUVIOMETRIA - ALTO TIÊTE

CHUVA - Maio / 2017 (mm)

SUB-BACIA	Acumulado mês	Mín. Maio (2011 a 2016)	Média Maio (2011 a 2016)	Máx. Maio (2011 a 2016)
Cabeceiras	96,0	29,6	47,4	87,1
Cotia/Guarapiranga	106,2	19,2	52,0	89,2
Penha/Pinheiros	127,3	19,6	51,2	105,9
Pinheiros/Pirapora	137,2	32,3	59,1	111,8
Juqueri/Cantareira	133,4	15,0	44,9	92,0
Billings/Tamanduateí	114,3	22,6	52,4	112,4

PLUVIOMETRIA - ALTO TIÊTE

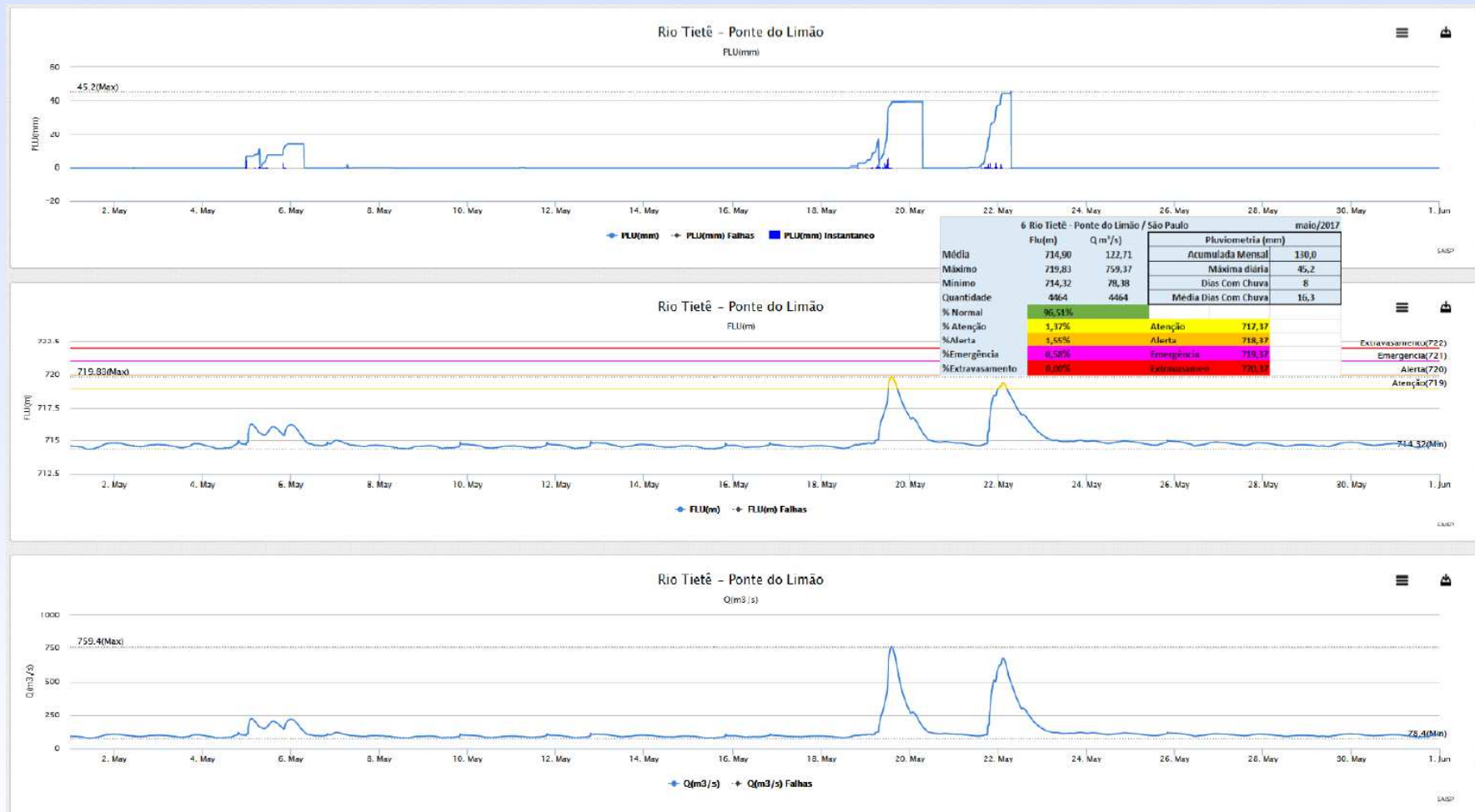


**DADOS FLUVIOMÉTRICOS
PRINCIPAIS PONTOS DO SISTEMA DE
ALERTA/INUNDAÇÃO**

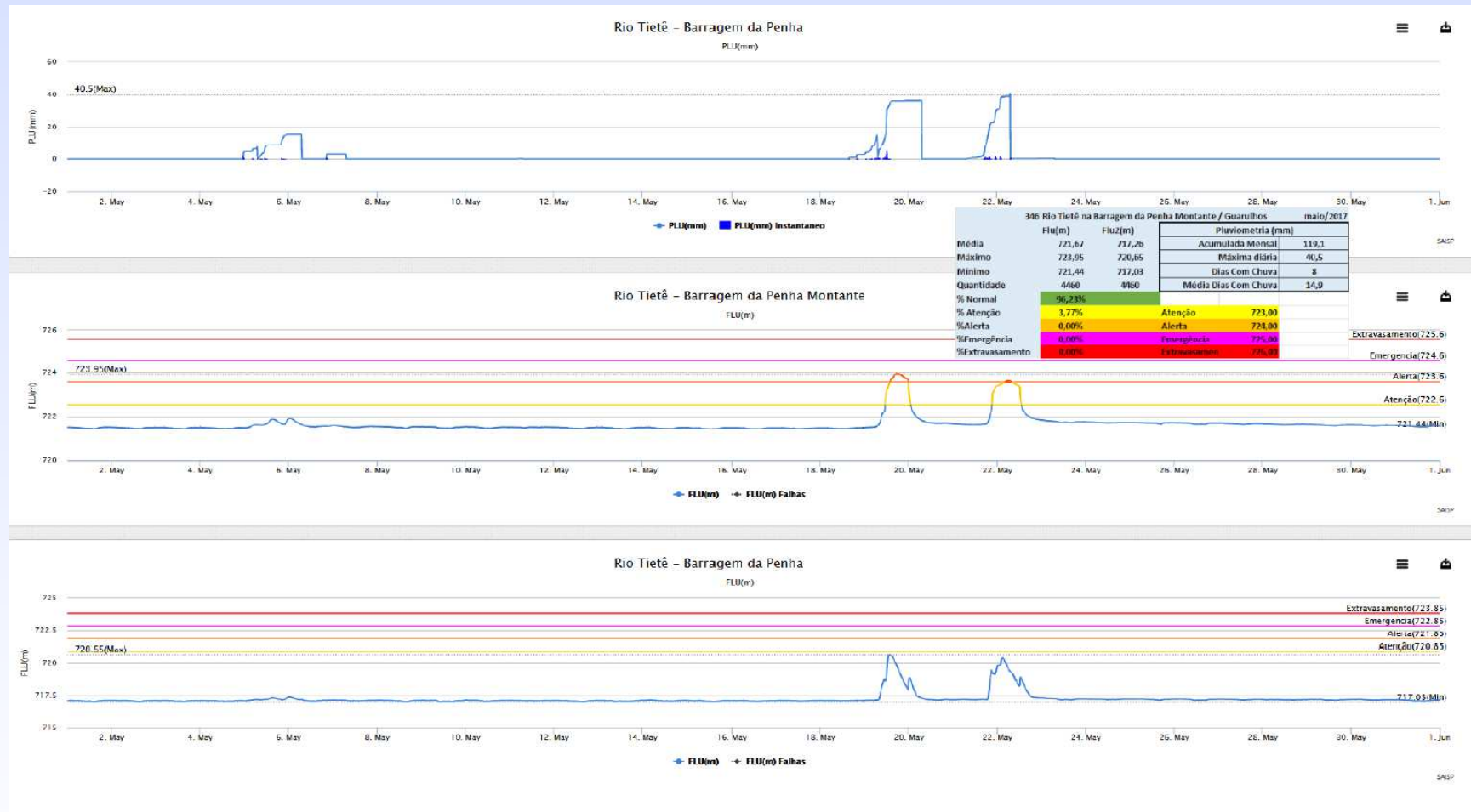
ESTATÍSTICAS BÁSICAS – VAZÃO E NÍVEL - Maio/2017

DAEE - DADOS FLUVIOMÉTRICOS - SUB-BACIAS ALTO TIETÊ								mai/17				
Sub-bacias	Nº	Posto Fluviométrico	Unid	Média	Máximo	Minimo	Quant	Tempo de Permanência (%) em:				
								Normal	Atenção	Alerta	Emerg	Extrav
Cabeceiras	684	AT - 27 Rio Taiacupeba - Mirim - Ribeirão Pires	Flu (m)	0,80	1,21	0,31	4465	95,01%	1,79%	1,72%	0,85%	0,63%
	684	AT - 27 Rio Taiacupeba - Mirim - Ribeirão Pires	Q (m³/s)	2,69	5,77	0,46	4465					
	168	Rio Tietê - Jd. Romano - São Paulo	Flu (m)	729,51	730,19	729,18	4463	100,00%				
Penha /Pinheiros	346	Rio Tietê na Barragem da Penha Montante / Guarulhos	Flu (m)	721,67	723,95	721,44	4460	96,23%	3,77%			
	346	Rio Tietê na Barragem da Penha Jusante/ Guarulhos	Flu2 (m)	717,26	720,65	717,03	4460					
	11	Rio Aricanduva-Av. Itaquera / São Paulo	Flu (m)	731,41	733,64	731,27	4464	100,00%				
	283	Rio Tamanduateí - Vd. Pacheco Chaves /São Paulo	Flu (m)	722,51	726,23	722,26	4334	100,00%				
	283	Rio Tamanduateí - Vd. Pacheco Chaves /São Paulo	Q (m³/s)	24,89	220,89	16,42	4334					
	6	Rio Tietê - Ponte do Limão / São Paulo	Flu (m)	714,90	719,83	714,32	4464	96,51%	1,37%	1,55%	0,58%	
	6	Rio Tietê - Ponte do Limão / São Paulo	Q (m³/s)	122,71	759,37	78,38	4464					
	405	Córrego Mandaqui - Rua Zilda (PMS/ CV-03) / São Paulo	Flu (m)	722,38	723,71	722,29	4465	100,00%				
	277	Rio Pinheiros - Ponte Cid. Universitária / São Paulo	Flu (m)	716,30	718,37	715,66	4464	99,78%	0,20%	0,04%		
	1000360	Córrego Pirajuçara - Extra Taboão / São Paulo	Flu (m)	732,75	734,59	732,63	4465	99,46%	0,54%			
	1000847	Rio Tietê - Barragem Móvel Montante / São Paulo	Flu (m)	714,71	718,49	714,28	4463	96,17%	1,55%	1,64%	0,65%	
	1000847	Rio Tietê - Barragem Móvel Jusante/ São Paulo	Flu2 (m)	713,78	718,54	712,79	4463					
Pinheiros / Pirapora	1000817	Ribeirão Vermelho - Anhanguera / São Paulo	Flu (m)	727,33	728,81	727,23	4464	100,00%				
Juqueri / Cantareira	564	Estação PCH Pirapora Rio Juqueri	Flu (m)	717,32	720,33	716,92	4464	95,52%	0,69%	0,47%	1,05%	2,26%
	564	Estação PCH Pirapora Rio Juqueri	Q (m³/s)	4,65	27,40	2,51	4464					
	237	Rio Juqueri / Santana do Parnaíba	Flu (m)	694,65	696,09	694,13	4465	100,00%				
Billings / Tamanduateí	280	Córrego Oratório-Vila Prudente / São Paulo	Flu (m)	736,04	737,49	735,89	4310	100,00%				
	1000430	Ribeirão dos Couros - Ford / São B. do Campo	Flu (m)	3,11	5,72	2,93	4465	96,33%	2,44%	1,28%		
	1000839	Ribeirão dos Meninos - Clube São José / São Caetano	Flu (m)	736,80	739,38	736,57	4465	98,90%	0,94%	0,18%		

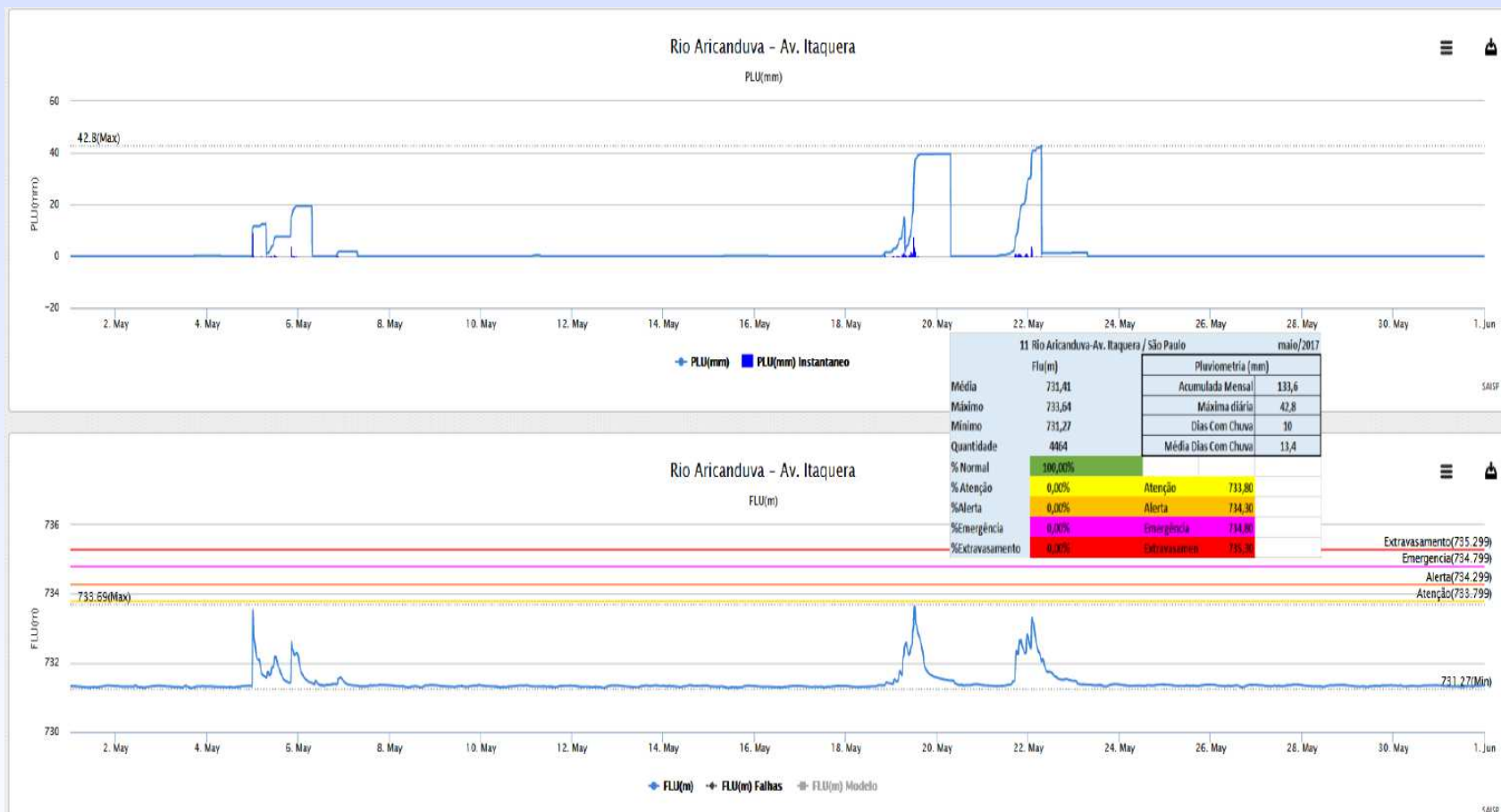
HIDROGRAMAS DOS PRINCIPAIS POSTOS TELEMÉTRICOS – MAIO/2017



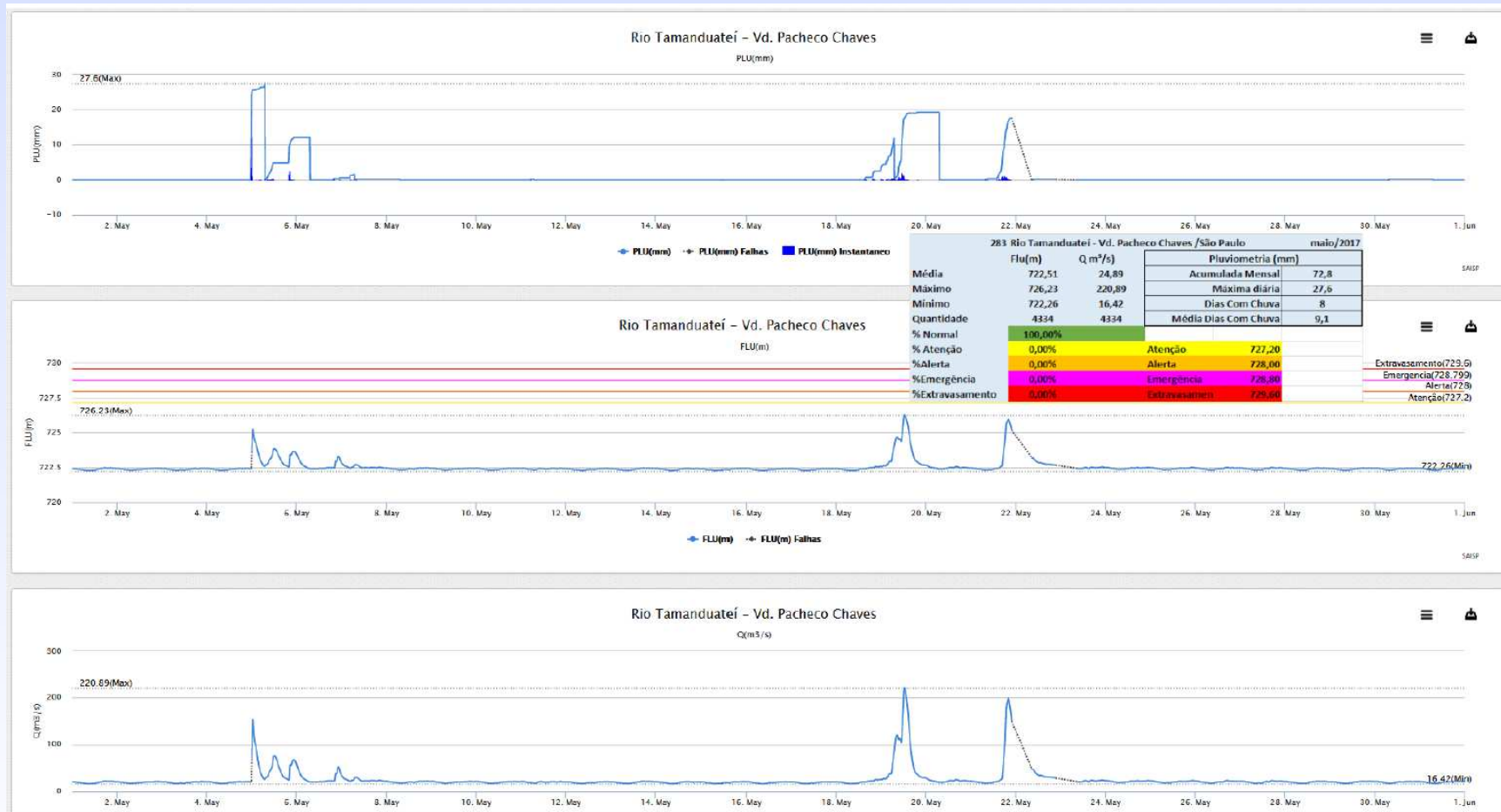
HIDROGRAMAS DOS PRINCIPAIS POSTOS TELEMÉTRICOS – MAIO/2017



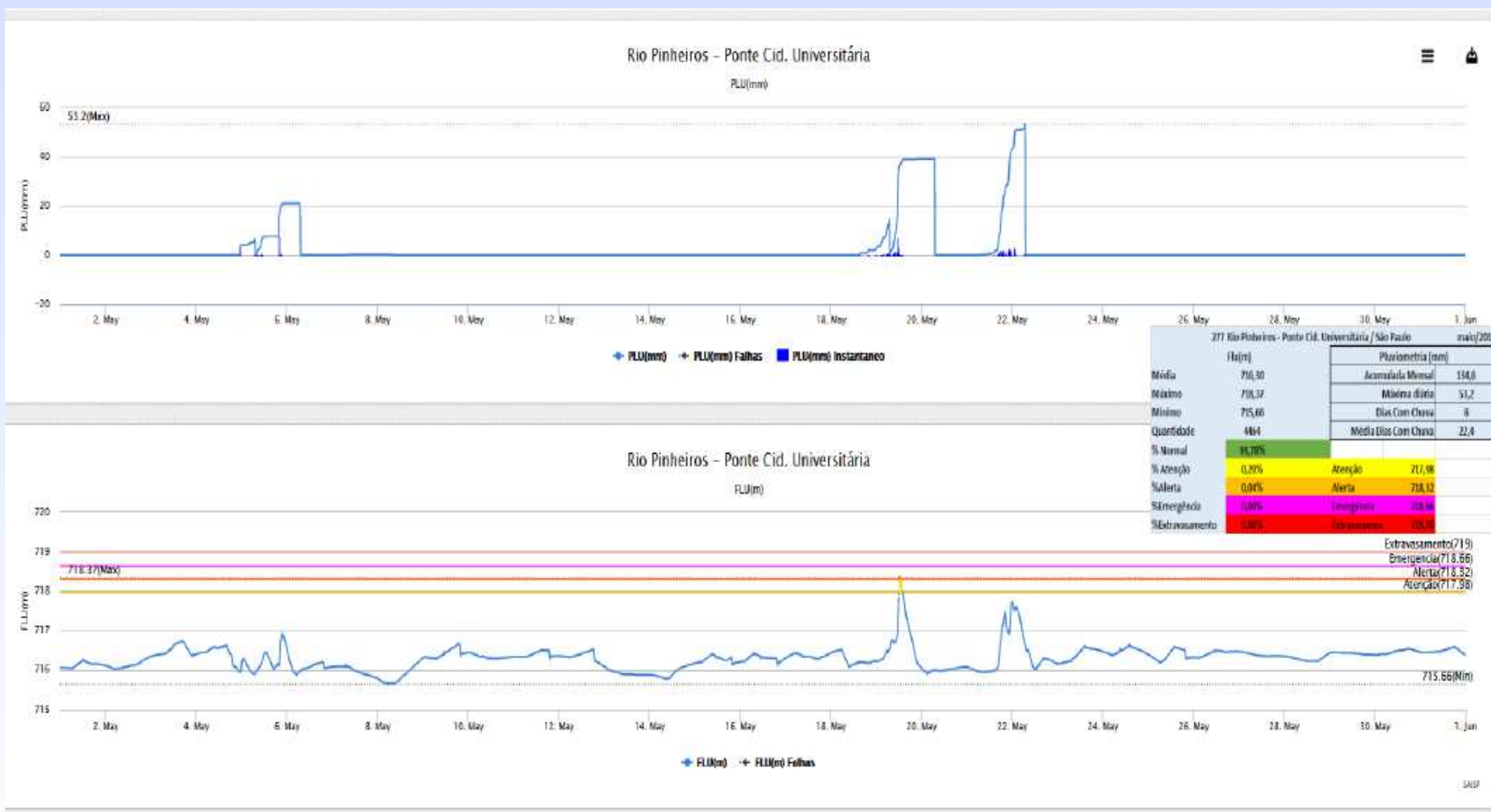
HIDROGRAMAS DOS PRINCIPAIS POSTOS TELEMÉTRICOS – MAIO/2017



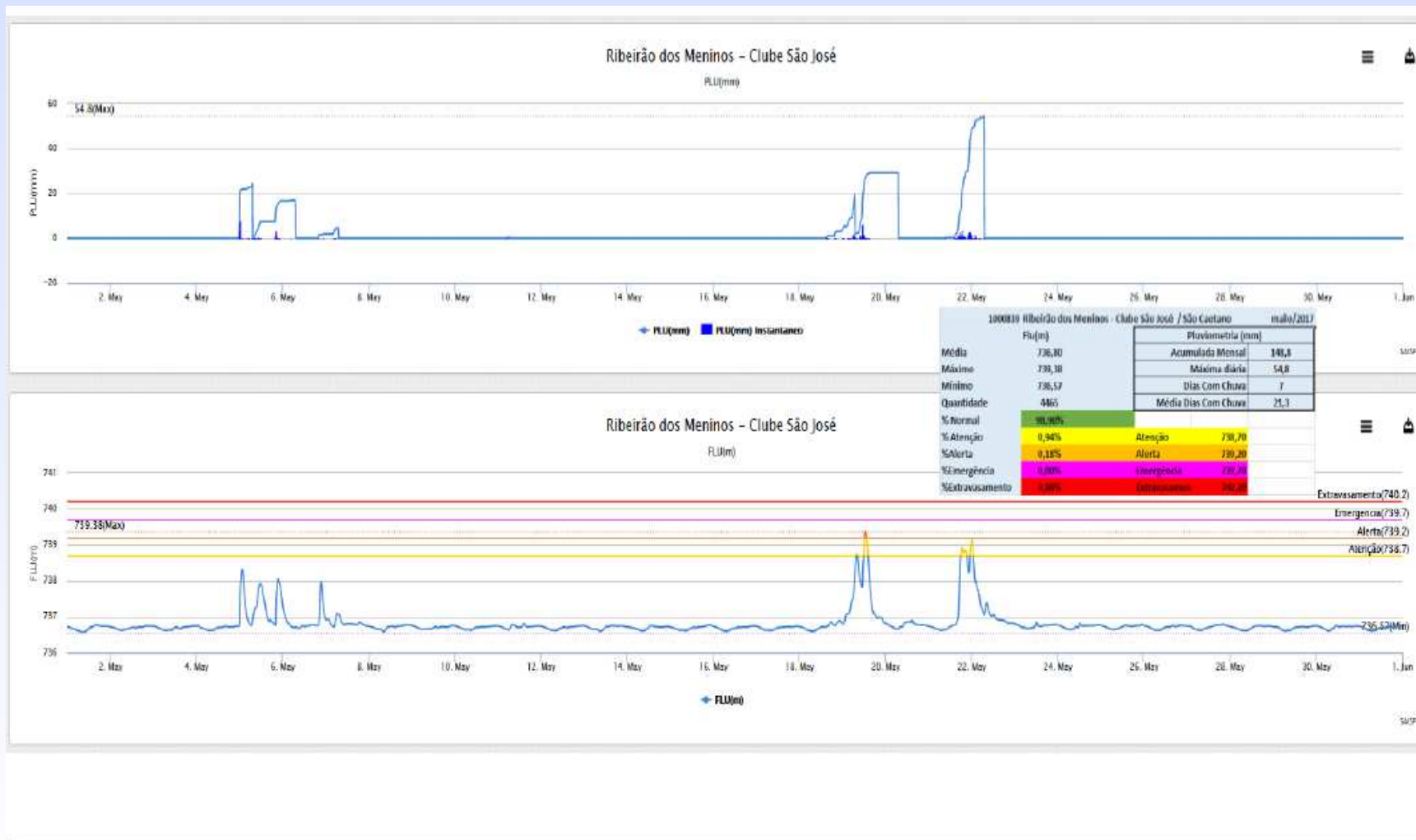
HIDROGRAMAS DOS PRINCIPAIS POSTOS TELEMÉTRICOS – MAIO/2017



HIDROGRAMAS DOS PRINCIPAIS POSTOS TELEMÉTRICOS – MAIO/2017

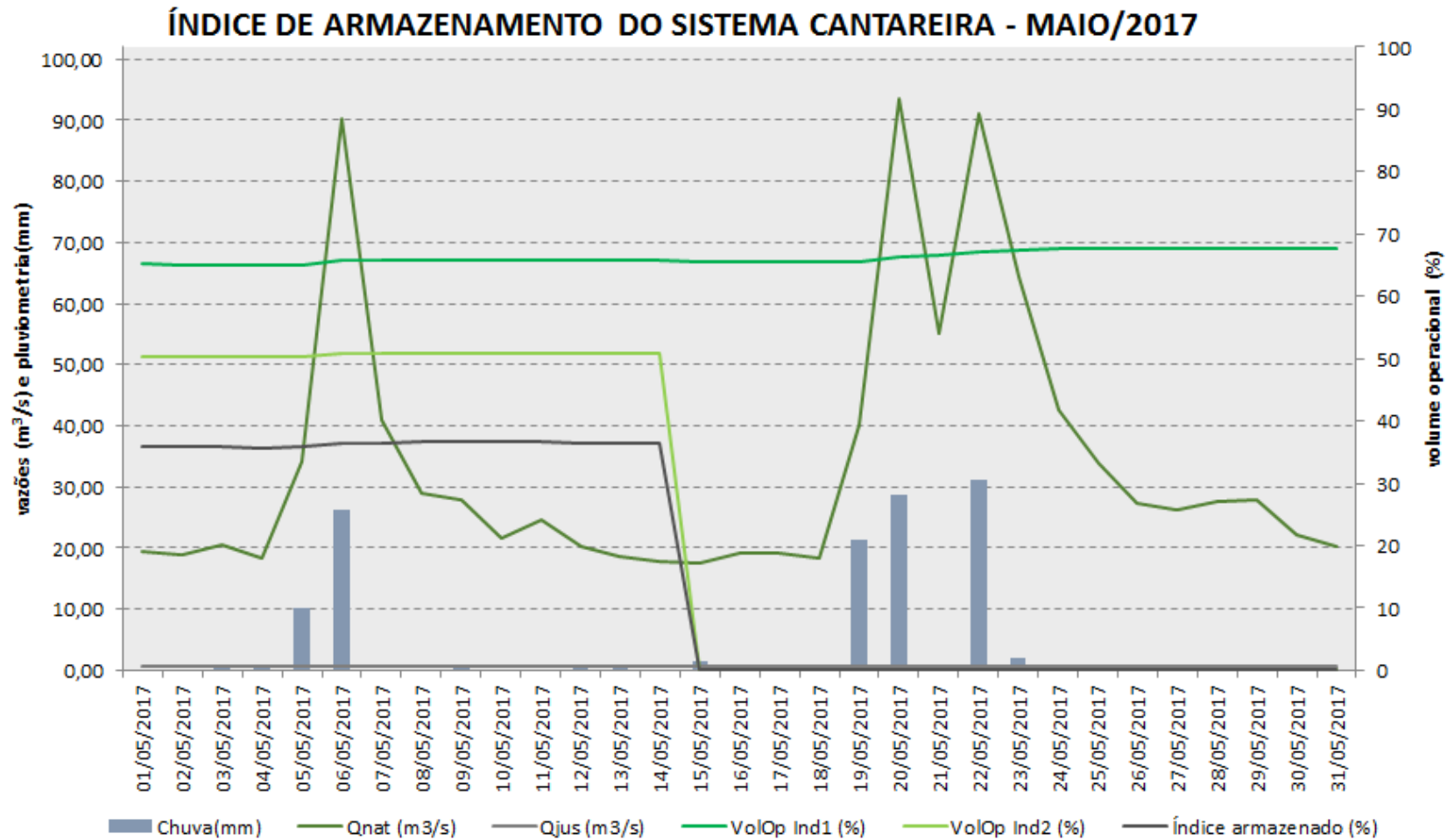


HIDROGRAMAS DOS PRINCIPAIS POSTOS TELEMÉTRICOS – MAIO/2017

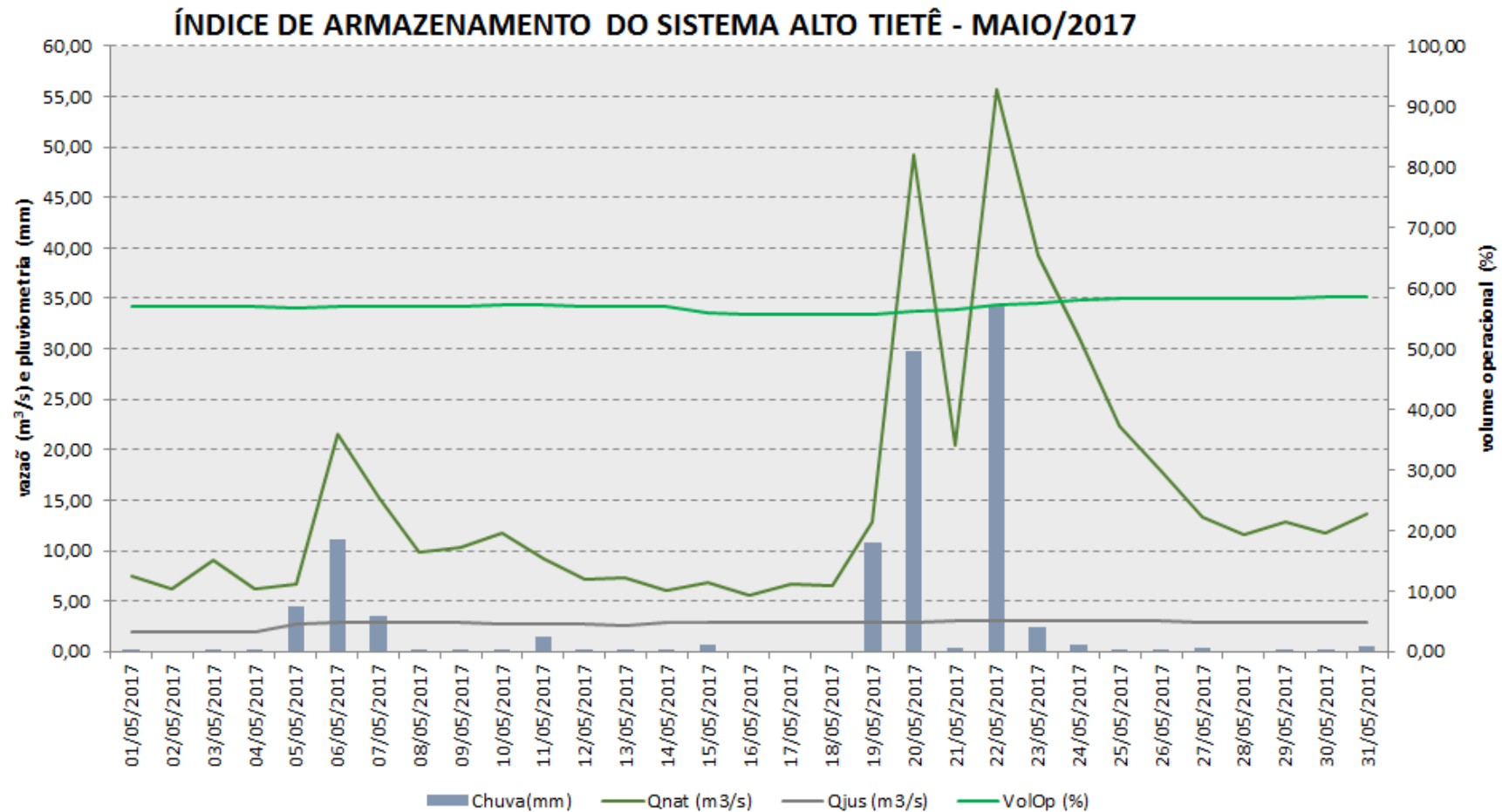


MANANCIAIS - ALTO TIETÊ

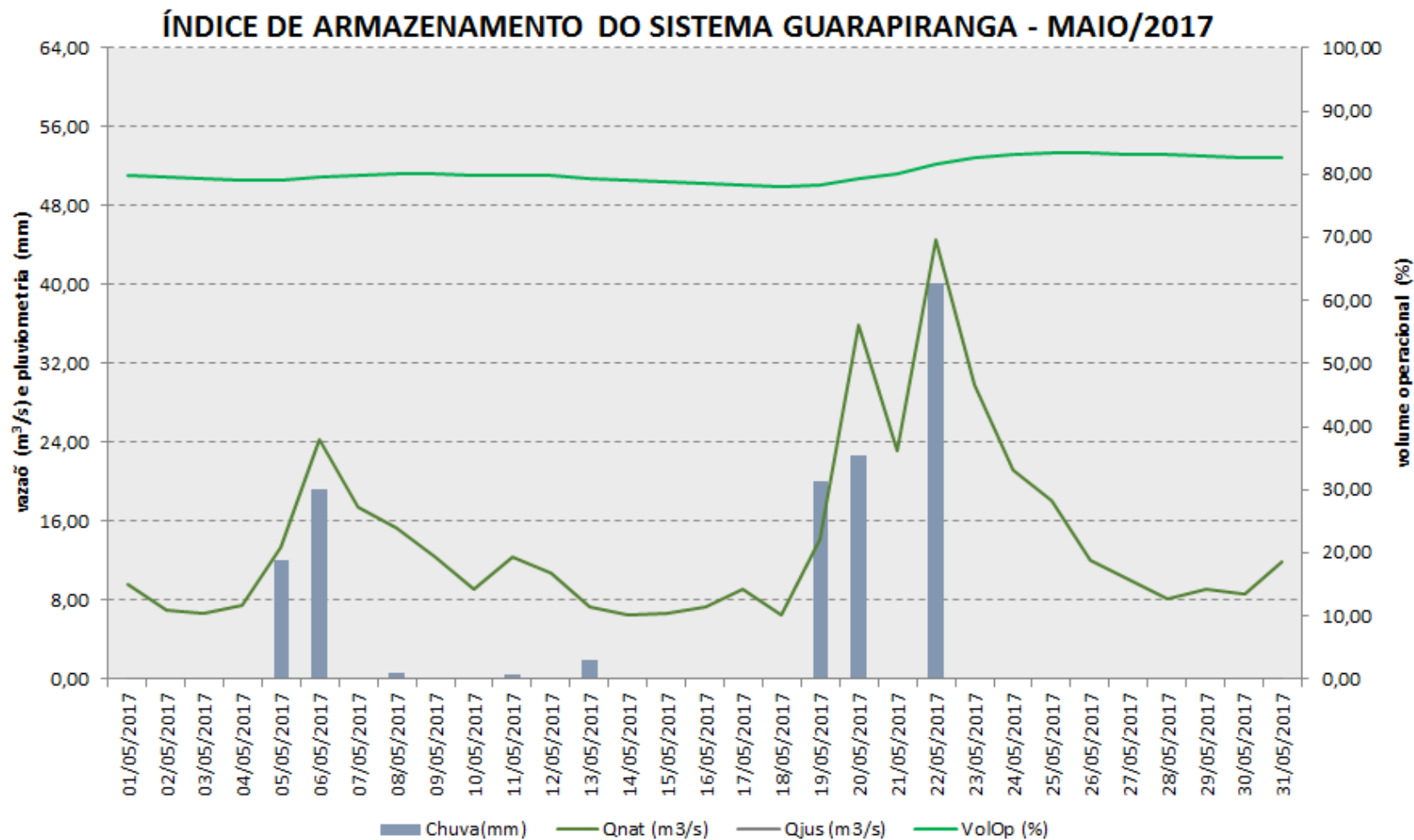
CONDIÇÕES DE ARMAZENAMENTO DO SISTEMA CANTAREIRA EM MAIO/2017



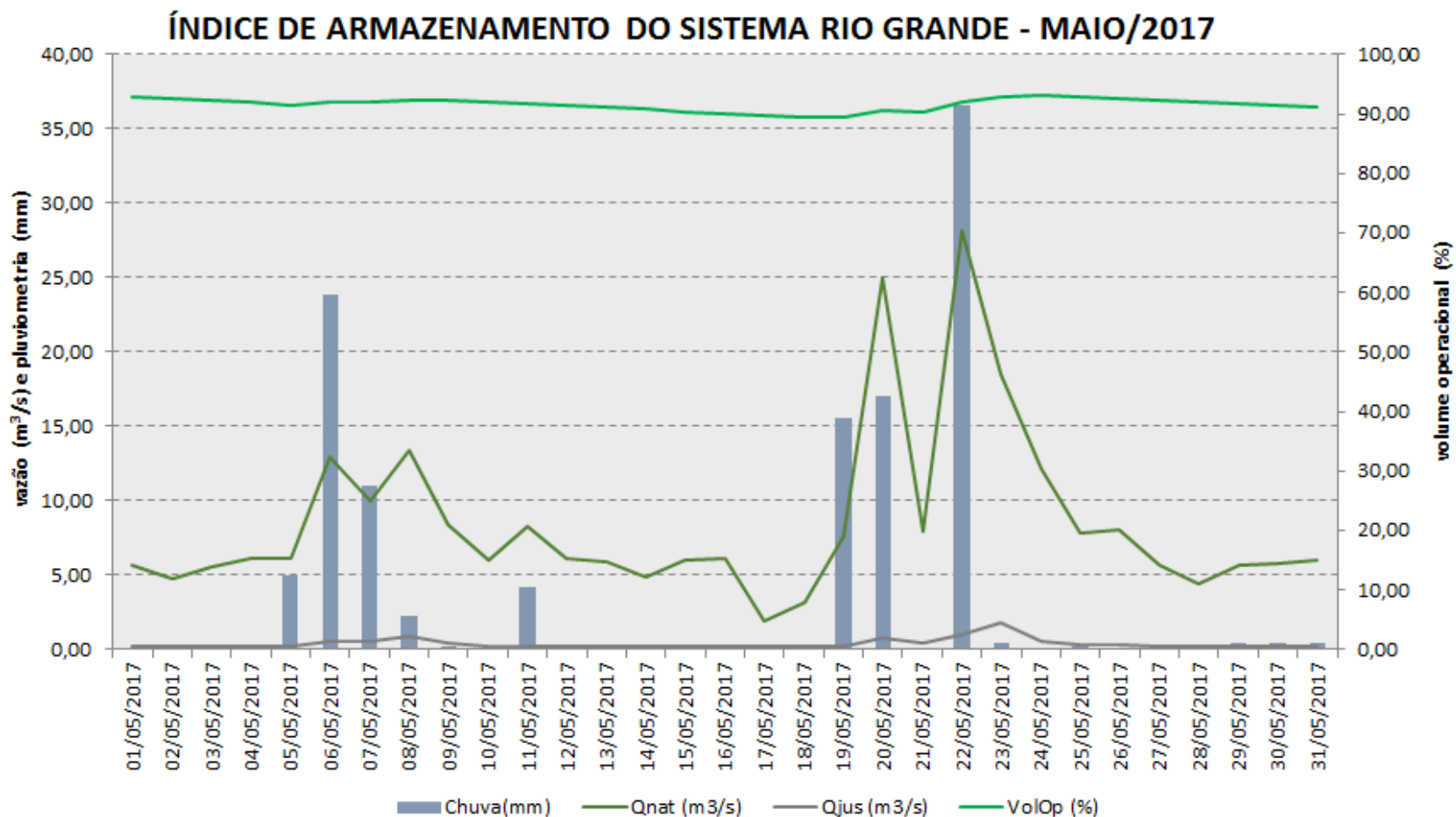
CONDIÇÕES DE ARMAZENAMENTO DO SISTEMA ALTO TIETÊ EM MAIO/2017



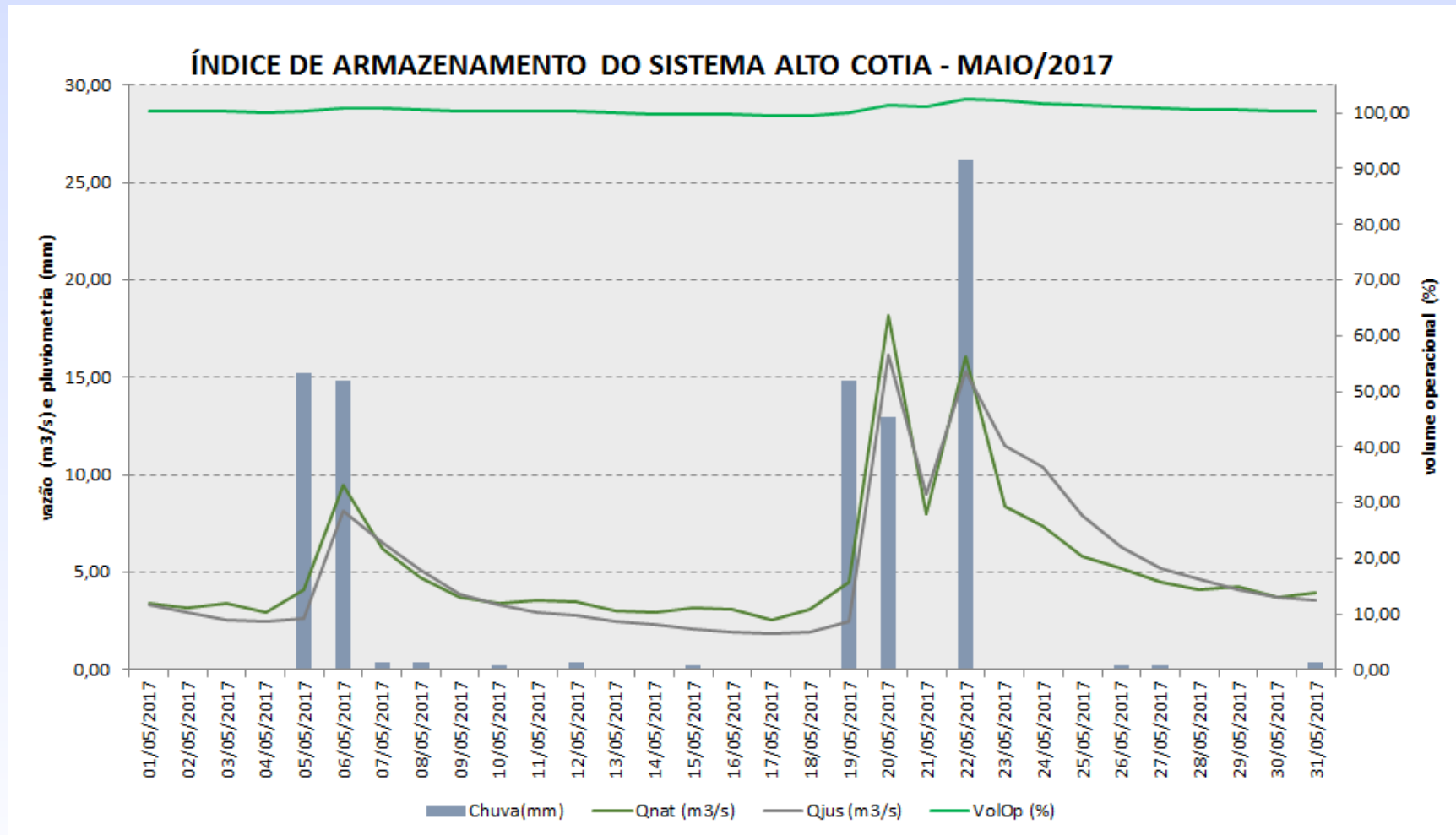
CONDIÇÕES DE ARMAZENAMENTO DO SISTEMA GUARAPIRANGA EM MAIO/2017



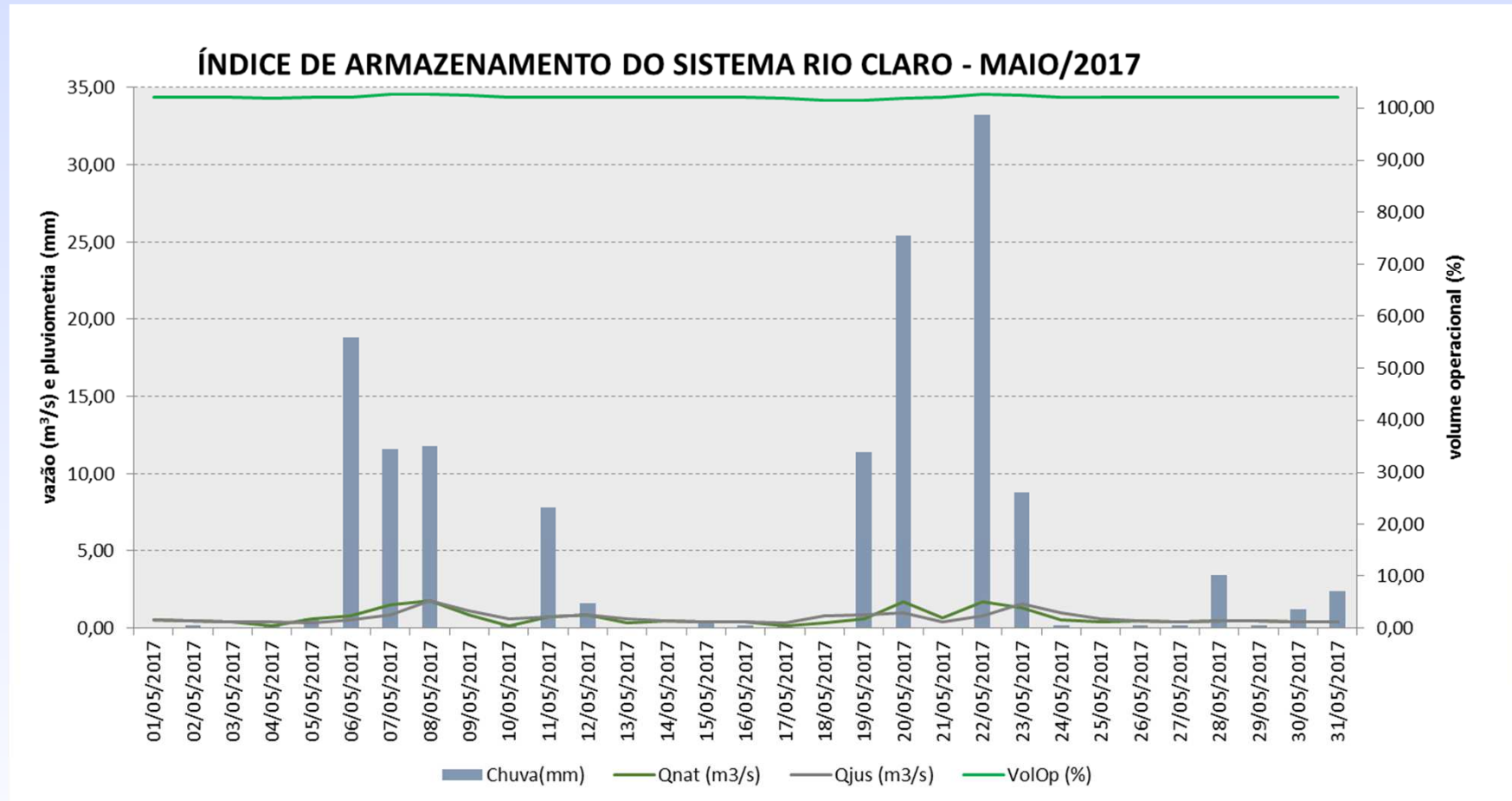
CONDIÇÕES DE ARMAZENAMENTO DO SISTEMA BILLINGS/RIO GRANDE EM MAIO/2017



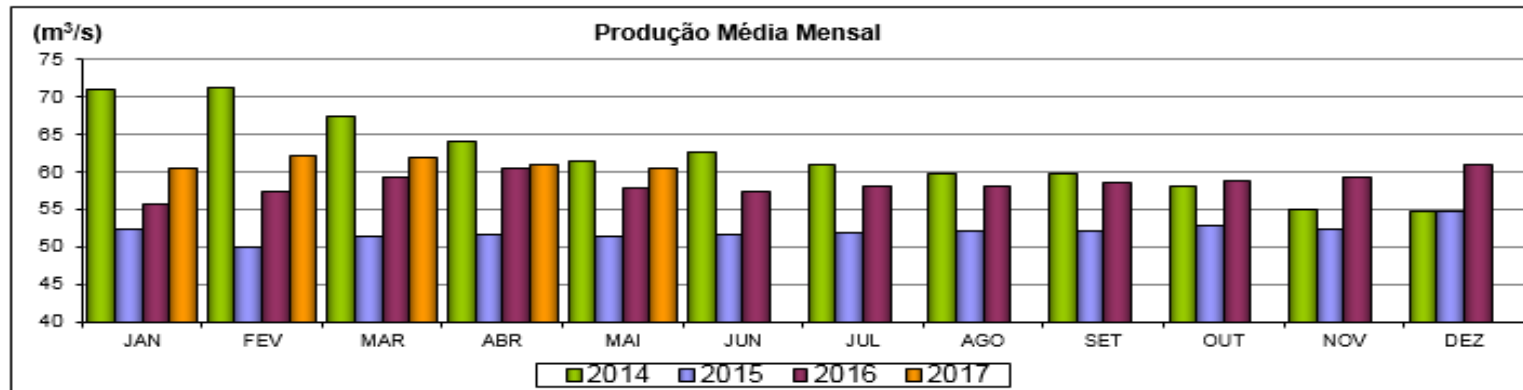
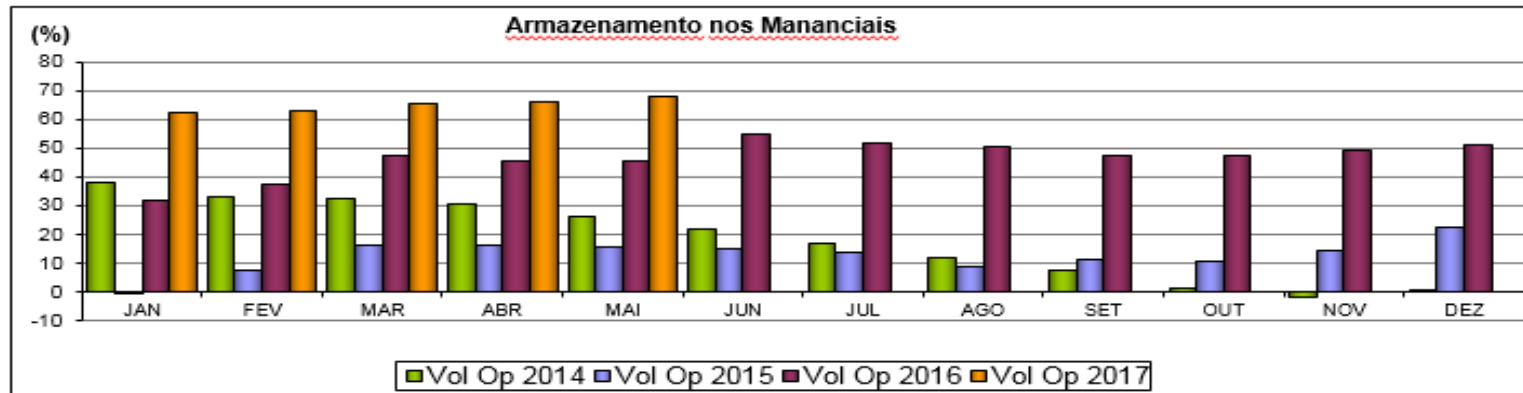
CONDIÇÕES DE ARMAZENAMENTO DO SISTEMA ALTO COTIA EM MAIO/2017



CONDIÇÕES DE ARMAZENAMENTO DO SISTEMA RIO CLARO EM MAIO/2017



HISTÓRICO DOS SISTEMAS PRODUTORES ARMAZENAMENTO E PRODUÇÃO – MAIO/2017



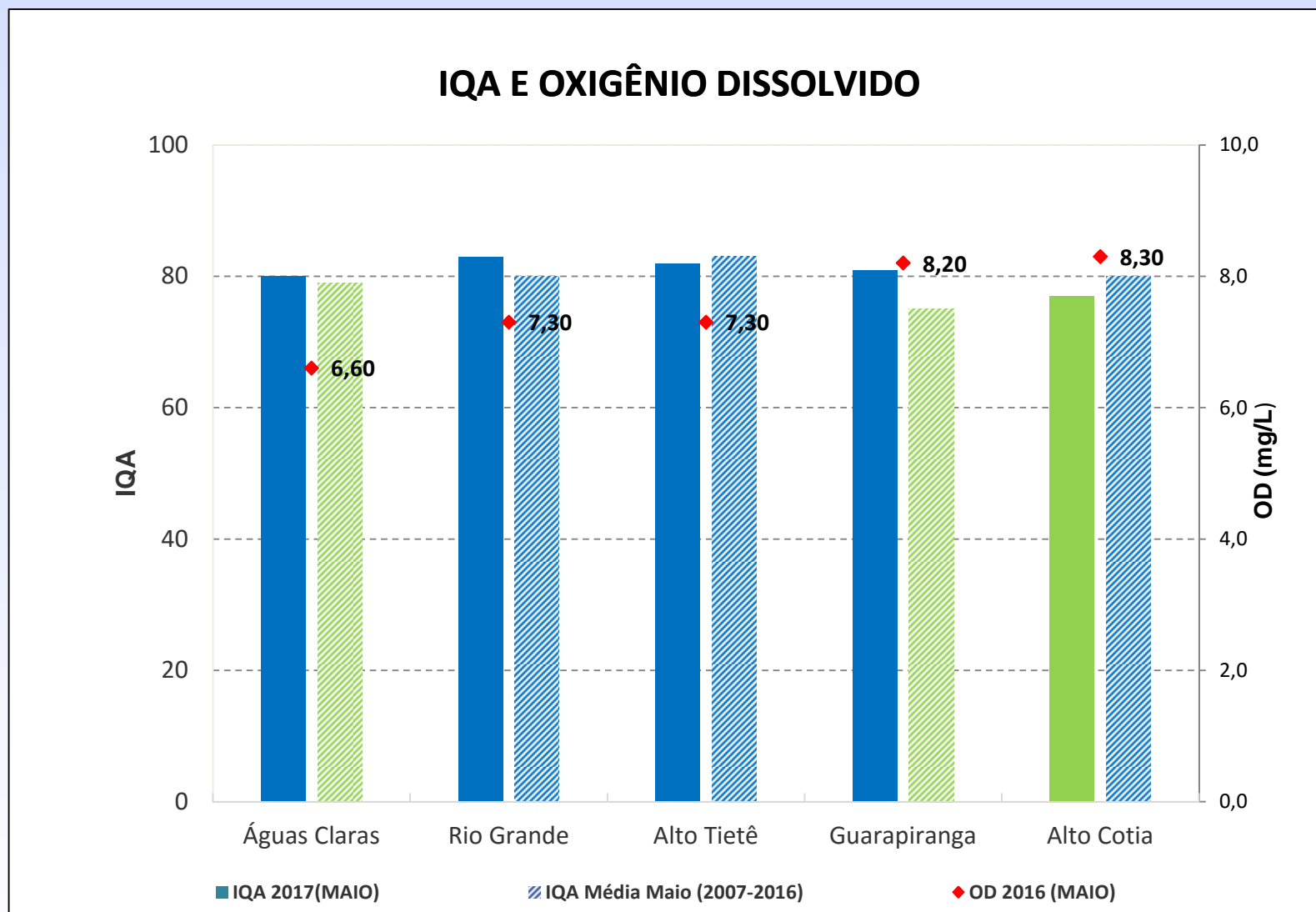
SISTEMAS PRODUTORES

IQA – Índice de Qualidade da Água - MAIO/2017

Sub-bacias	Sistema Produtor	Ponto de monitoramento	IQA MAIO/2017	IQA MÉDIA MAIO (2007-2016)
Juqueri/Cantareira	Cantareira	ACLA 00500 (Res. Águas Claras)	80	79
Billings/Tamanduateí	Rio Grande	RGDE 02900 (Res. Rio Grande captação)	83	80
Cabeceiras	Alto Tietê	PEBA 00900 (Res. Taiaçupeba)	82	83
Cotia/Guarapiranga	Guarapiranga	GUAR 00900 (Captação)	81	75
	Alto Cotia	COGR 00900 (Res. Graças)	77	80

Legenda: ■ Ótima ■ Boa ■ Regular ■ Ruim ■ Péssima

IQA – Índice de Qualidade da Água - MAIO/2017



Legenda: ■ Ótima ■ Boa ■ Regular ■ Ruim ■ Péssima

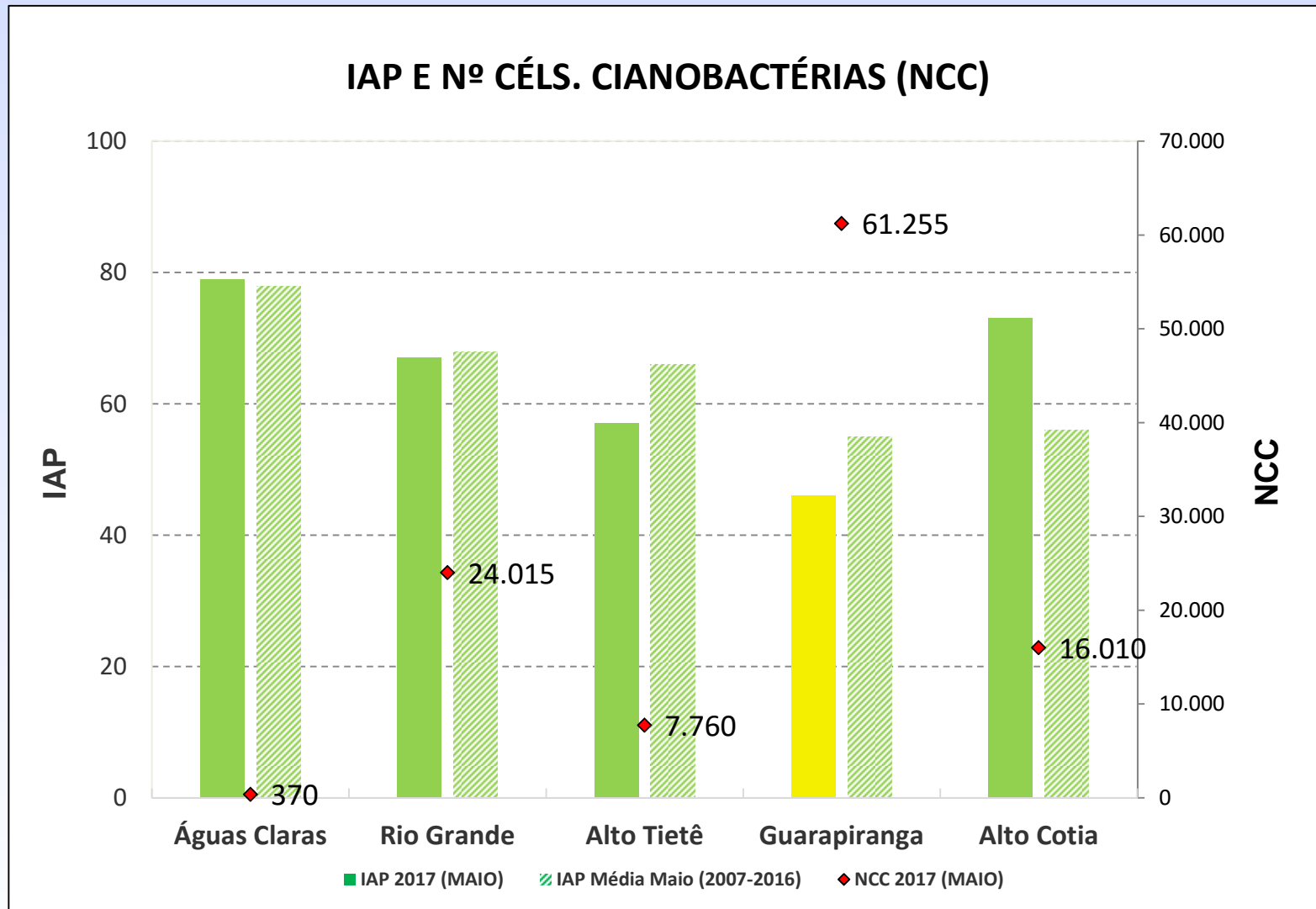
SISTEMAS PRODUTORES

IAP – Índice de Qualidade da Água para Abastecimento Público - MAIO/2017

Sub-bacias	Sistema Produtor	Ponto de monitoramento	IAP MAIO/2017	IAP MÉDIA MAIO (2007-2016)
Juqueri/Cantareira	Cantareira	ACLA 00500 (Res. Águas Claras)	79	78
Billings/Tamanduateí	Rio Grande	RGDE 02900 (Res. Rio Grande captação)	67	68
Cabeceiras	Alto Tietê	PEBA 00900 (Res. Taiaçupeba)	57	66
Cotia/Guarapiranga	Guarapiranga	GUAR 00900 (Captação)	46	55
	Alto Cotia	COGR 00900 (Res. Graças)	73	56

Legenda: ■ Ótima ■ Boa ■ Regular ■ Ruim ■ Péssima

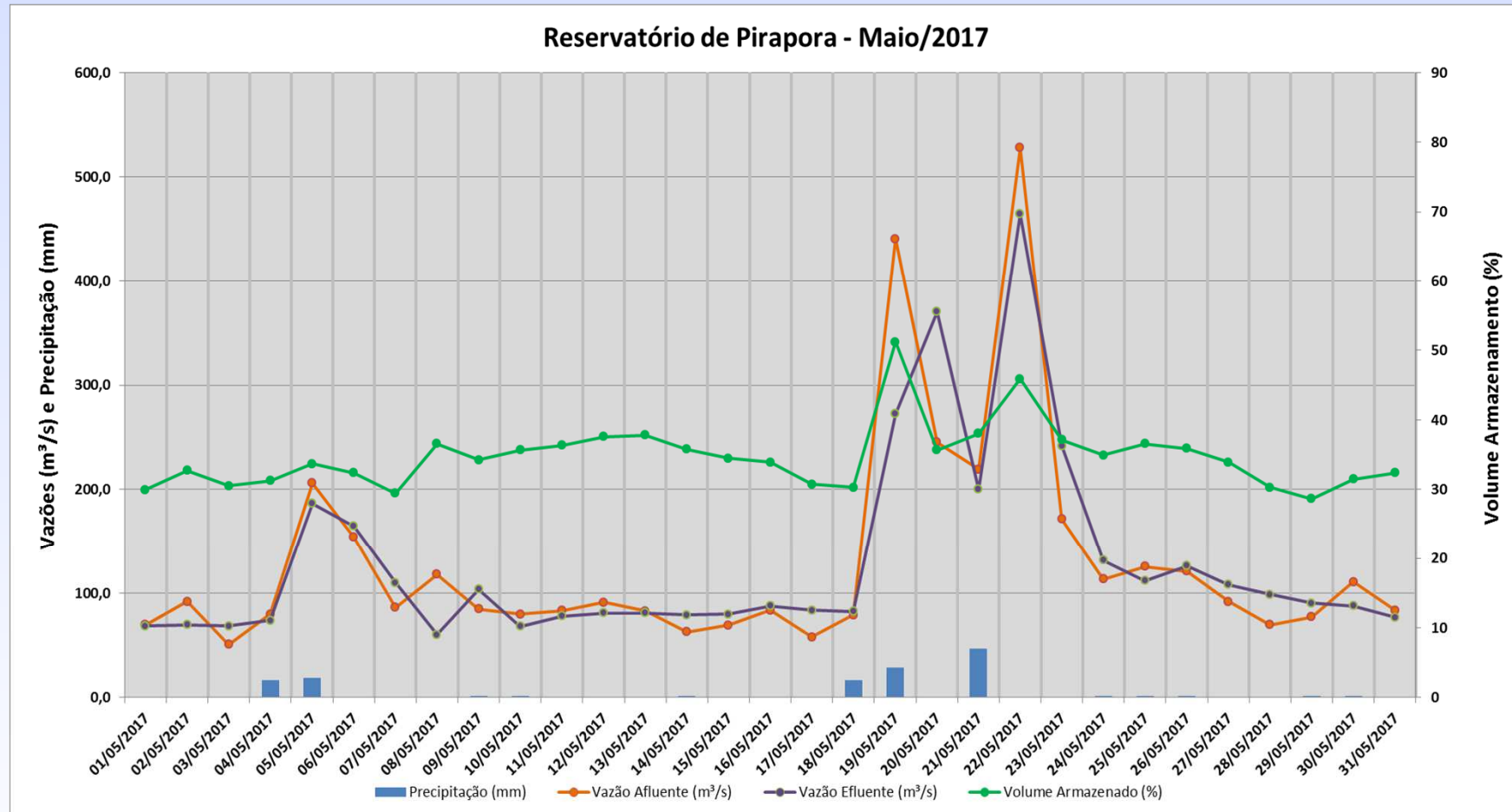
IAP – Índice de Qualidade da Água para Abastecimento Público – MAIO/2017



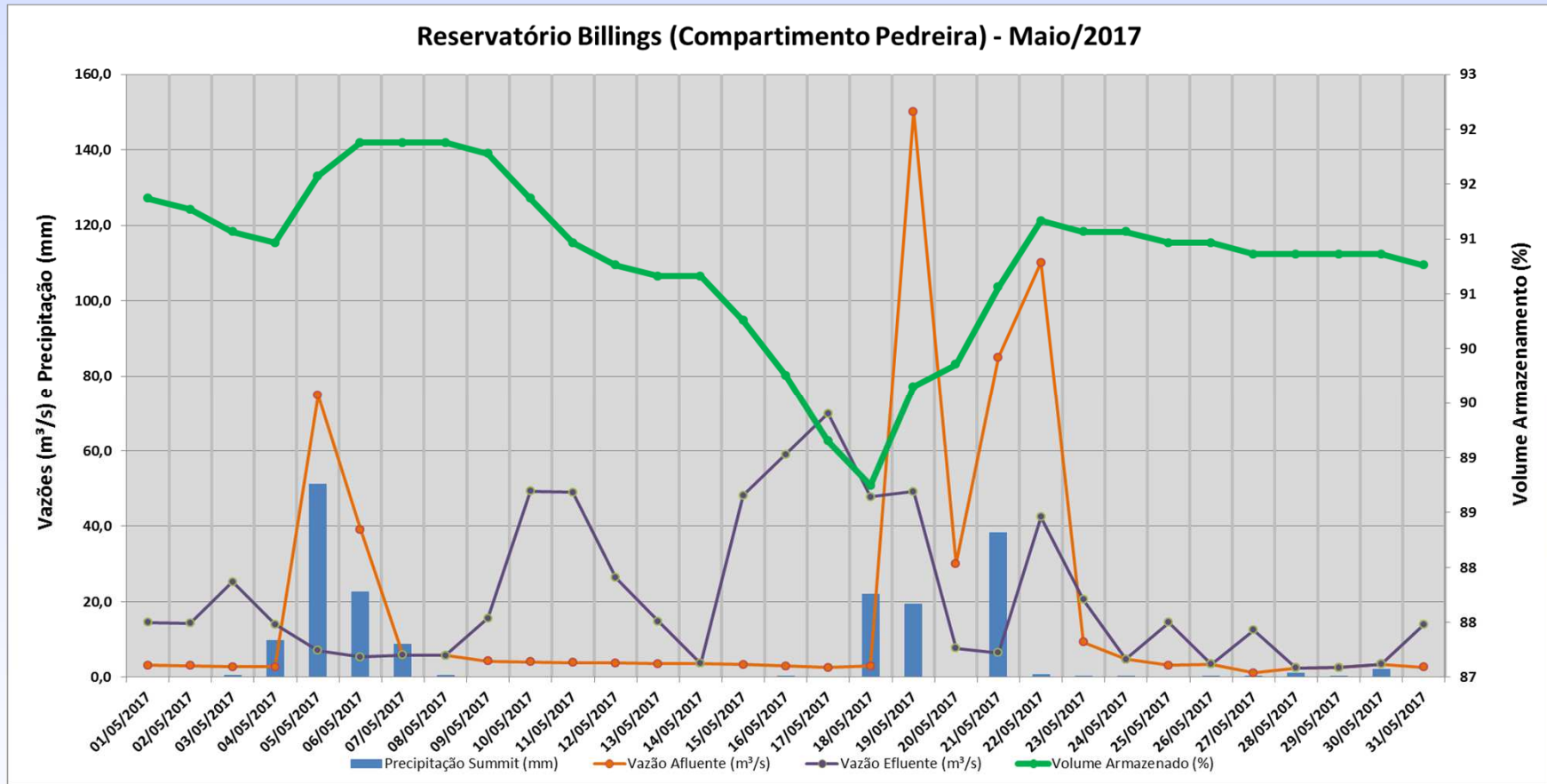
Legenda: ■ Ótima ■ Boa ■ Regular ■ Ruim ■ Péssima

EXUTÓRIOS - ALTO TIETÊ

Dados Operativos Hidráulicos e Hidrológicos dos Reservatórios dos Exutórios



Dados Operativos Hidráulicos e Hidrológicos dos Reservatórios dos Exutórios



CARGA ORGÂNICA NO PINHEIROS/PIRAPORA

Maio	VAZÃO (m³/s)		DBO (mg/L)		CARGA (t/dia)		
	Pinheiros	Tietê	Pinheiros	Tietê	Pinheiros	Tietê	Total
2017	8,2	129,2	88*	24**	62	268	330
2007 a 2016 (média)	1,9	105,1	83	45	14	394	408

* Em 18/05/2017 ** 03/05/2017

HISTÓRICO DA CARGA DE MATÉRIA ORGÂNICA EXPORTADA PELA UGRHI-ALTO TIETÊ

