

BOLETIM MENSAL MONITORAMENTO HIDROLÓGICO

**Bacia Hidrográfica do Alto Tietê
(CBH-AT)**

Maio 2019

Localização dos Pontos de Monitoramento



DADOS PLUVIOMÉTRICOS SUB-BACIAS ALTO TIETÊ

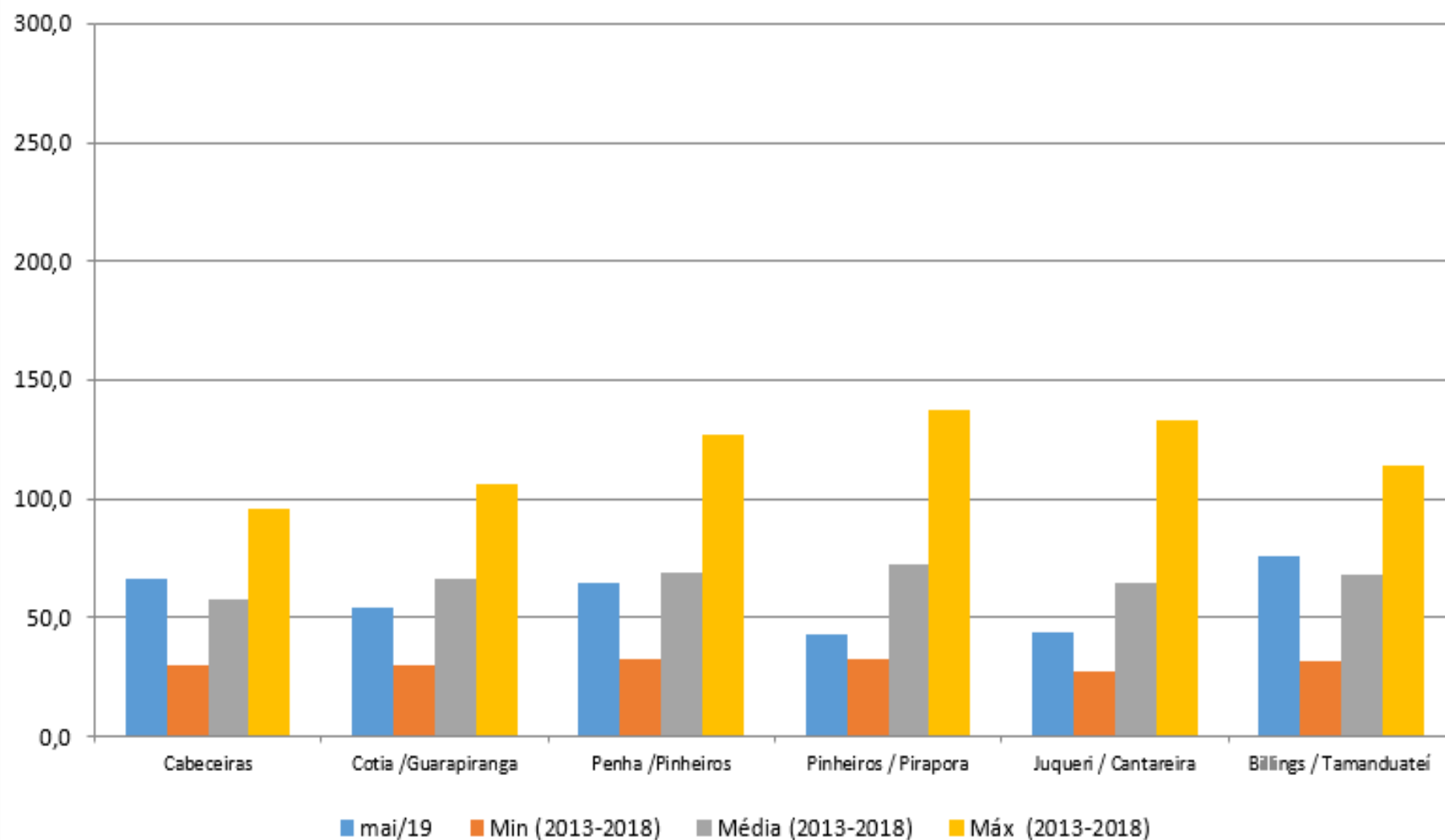
PLUVIOMETRIA - ALTO TIÊTE

CHUVA - Maio / 2019 (mm)

SUB-BACIA	Acumulado mês	Mín. Maio (2013 a 2018)	Média Maio (2013 a 2018)	Máx. Maio (2013 a 2018)
Cabeceiras	66,2	29,6	57,4	96,0
Cotia/Guarapiranga	54,5	29,5	66,5	106,2
Penha/Pinheiros	64,5	32,2	69,2	127,3
Pinheiros/Pirapora	42,9	32,3	72,2	137,2
Juqueri/Cantareira	44,0	27,2	64,6	133,4
Billings/Tamanduateí	76,1	31,8	67,7	114,3

PLUVIOMETRIA - ALTO TIÊTE

CHUVAS (mm) MAIO/ 2019



**DADOS FLUVIOMÉTRICOS
PRINCIPAIS PONTOS DO SISTEMA
DE ALERTA/INUNDAÇÃO**

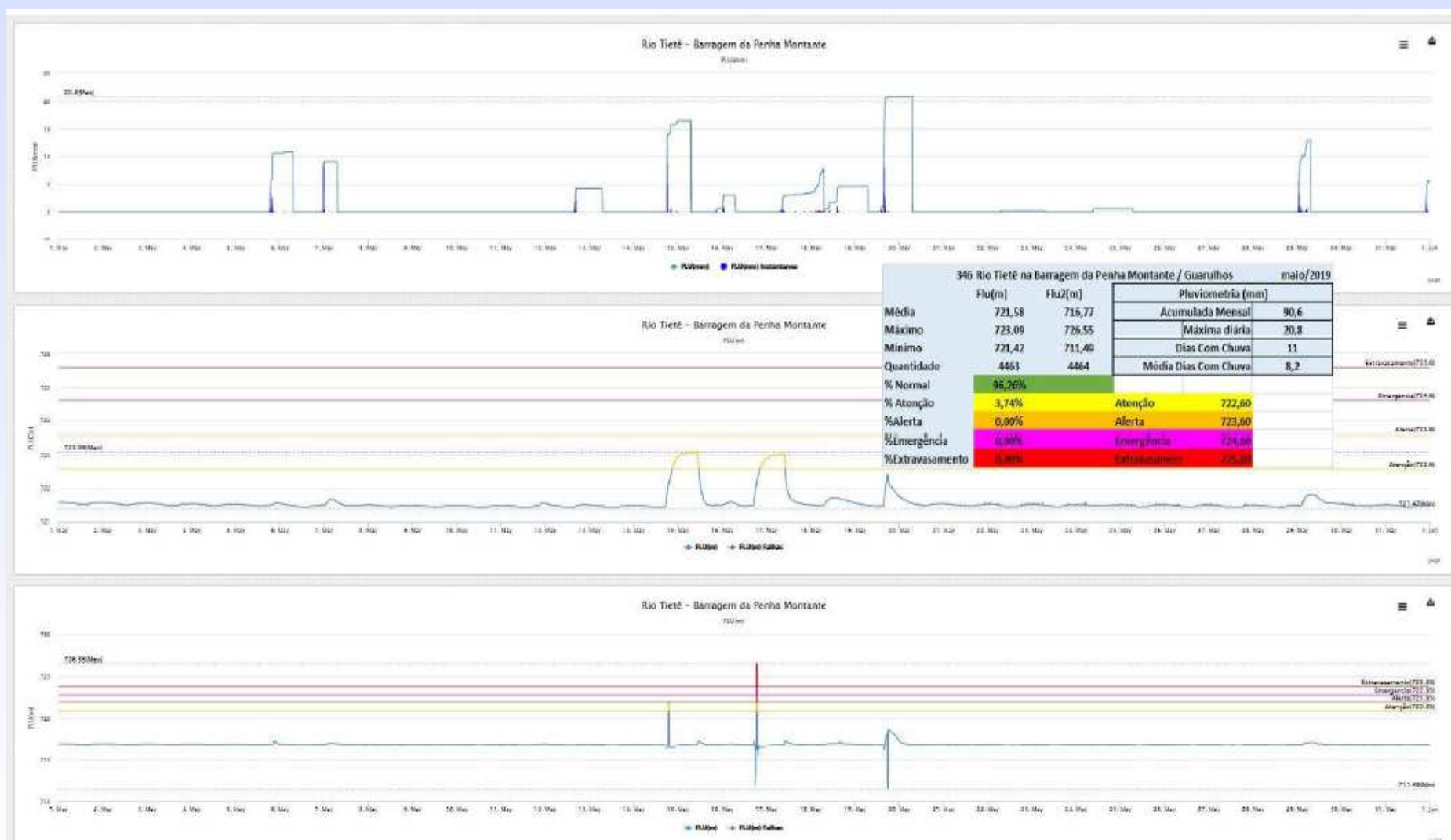
ESTATÍSTICAS BÁSICAS – VAZÃO E NÍVEL - Maio/2019

DAEE - DADOS FLUVIOMÉTRICOS - SUB-BACIAS ALTO TIETÊ								maí/19					Tempo de Permanência (%) em:				
Sub-bacias	Nº	Posto Fluviométrico	Unid	Média	Máximo	Mínimo	Quant	Normal	Atenção	Alerta	Emerg	Extrav					
Cabeceiras	168	Rio Tietê - Jd. Romano - São Paulo	Flu (m)	729,72	729,90	729,63	4461	100,00%									
Penha/Pinheiros	346	Rio Tietê na Barragem da Penha Montante / Guarulhos	Flu (m)	721,58	723,09	721,42	4463	96,26%	3,74%								
	346	Rio Tietê na Barragem da Penha Montante / Guarulhos	Flu2 (m)	716,77	726,55	711,49	4464										
	399	Rio Aricanduva - RAR5 (PMSP/IQ-01) / São Paulo	Flu (m)	0,95	11,56	0,00	4372	95,08%	1,69%	1,44%	1,46%	0,32%					
	11	Rio Aricanduva - Av. Itaquera / São Paulo	Flu (m)	731,41	735,67	731,28	4464	99,66%	0,13%	0,04%	0,04%	0,11%					
	283	Rio Tamanduateí - Vd. Pacheco Chaves / São Paulo	Flu (m)	722,77	725,96	722,52	4463	100,00%									
	283	Rio Tamanduateí - Vd. Pacheco Chaves / São Paulo	Q (m³/s)	32,74	201,97	23,84	4463										
	6	Rio Tietê - Ponte do Limão / São Paulo	Flu (m)	714,84	717,25	714,46	4462	100,00%									
	6	Rio Tietê - Ponte do Limão / São Paulo	Q (m³/s)	110,49	340,27	86,16	4462										
	405	Córrego Mandaqui - Rua Zilda (PMSP/CV-03) / São Paulo	Flu (m)	722,34	723,14	722,26	4463	100,00%									
	277	Rio Pinheiros - Ponte Cid. Universitária / São Paulo	Flu (m)	716,06	716,45	715,68	4464	100,00%									
	1000360	Córrego Pirajuçara - Extra Taboão / São Paulo	Flu (m)	732,48	734,00	732,22	4464	99,96%	0,04%								
	1000847	Rio Tietê - Barragem Móvel Montante / São Paulo	Flu (m)	714,65	715,80	714,31	4463	100,00%									
	1000847	Rio Tietê - Barragem Móvel Montante / São Paulo	Flu2 (m)	713,81	715,87	713,02	4463										
Pinheiros / Pirapora	1000817	Ribeirão Vermelho - Anhanguera / São Paulo	Flu (m)	727,37	727,92	727,32	4463	100,00%									
Juqueri / Cantareira	237	Rio Juqueri / Santana do Parnaíba	Flu (m)	694,71	695,55	694,28	4462	100,00%									
Billings / Tamanduateí	280	Córrego Oratório-Vila Prudente / São Paulo	Flu (m)	735,20	736,73	735,08	4463	100,00%									
	1000430	Ribeirão dos Couros - Ford / São B. do Campo	Flu (m)	3,13	5,51	2,98	4465	97,60%	2,19%	0,20%							
	1000839	Ribeirão dos Meninos - Clube São José / São Caetano	Flu (m)	736,87	739,16	736,62	4461	99,71%	0,29%								

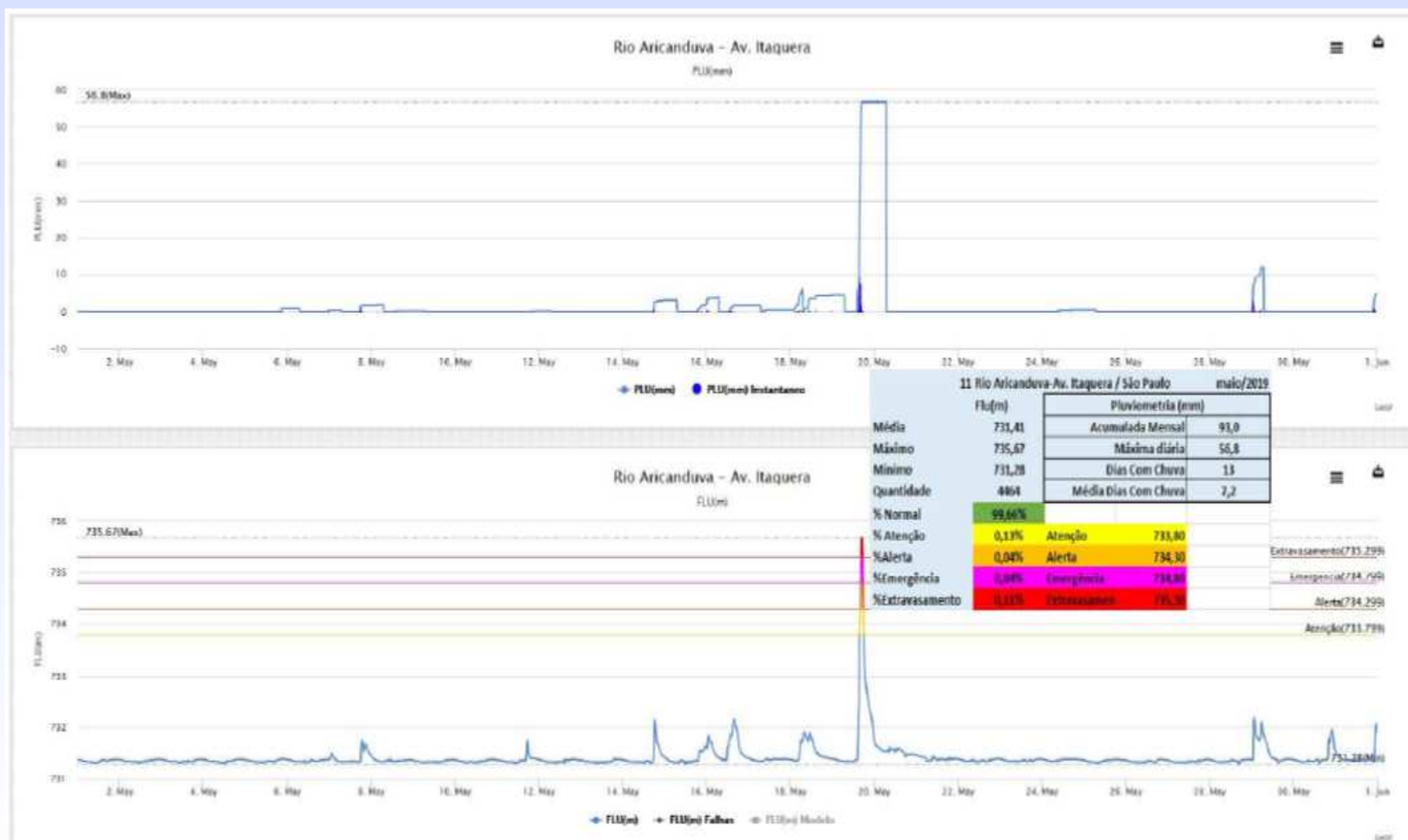
HIDROGRAMAS DOS PRINCIPAIS POSTOS TELEMÉTRICOS - MAI/2019



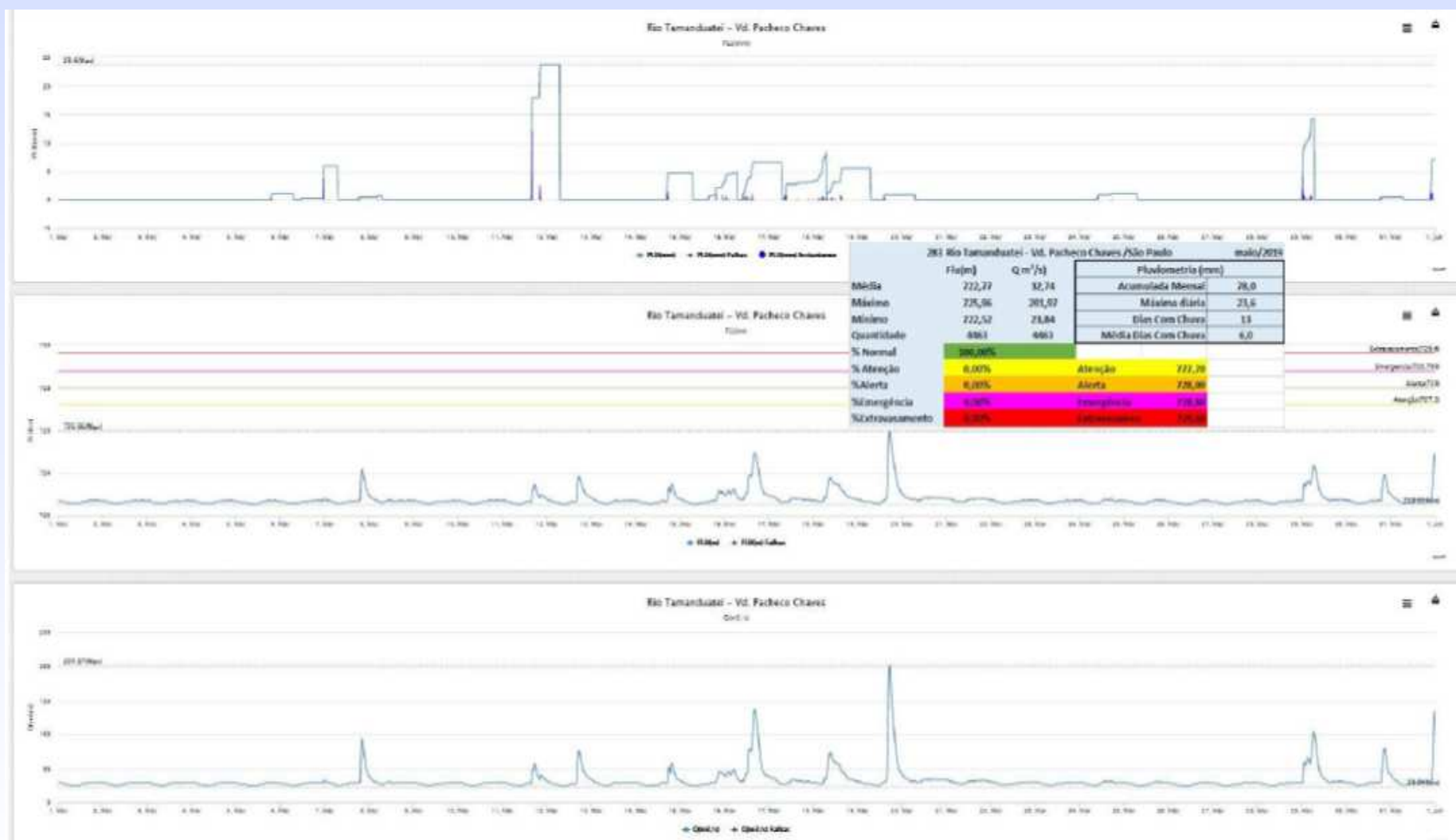
HIDROGRAMAS DOS PRINCIPAIS POSTOS TELEMÉTRICOS - MAI/2019



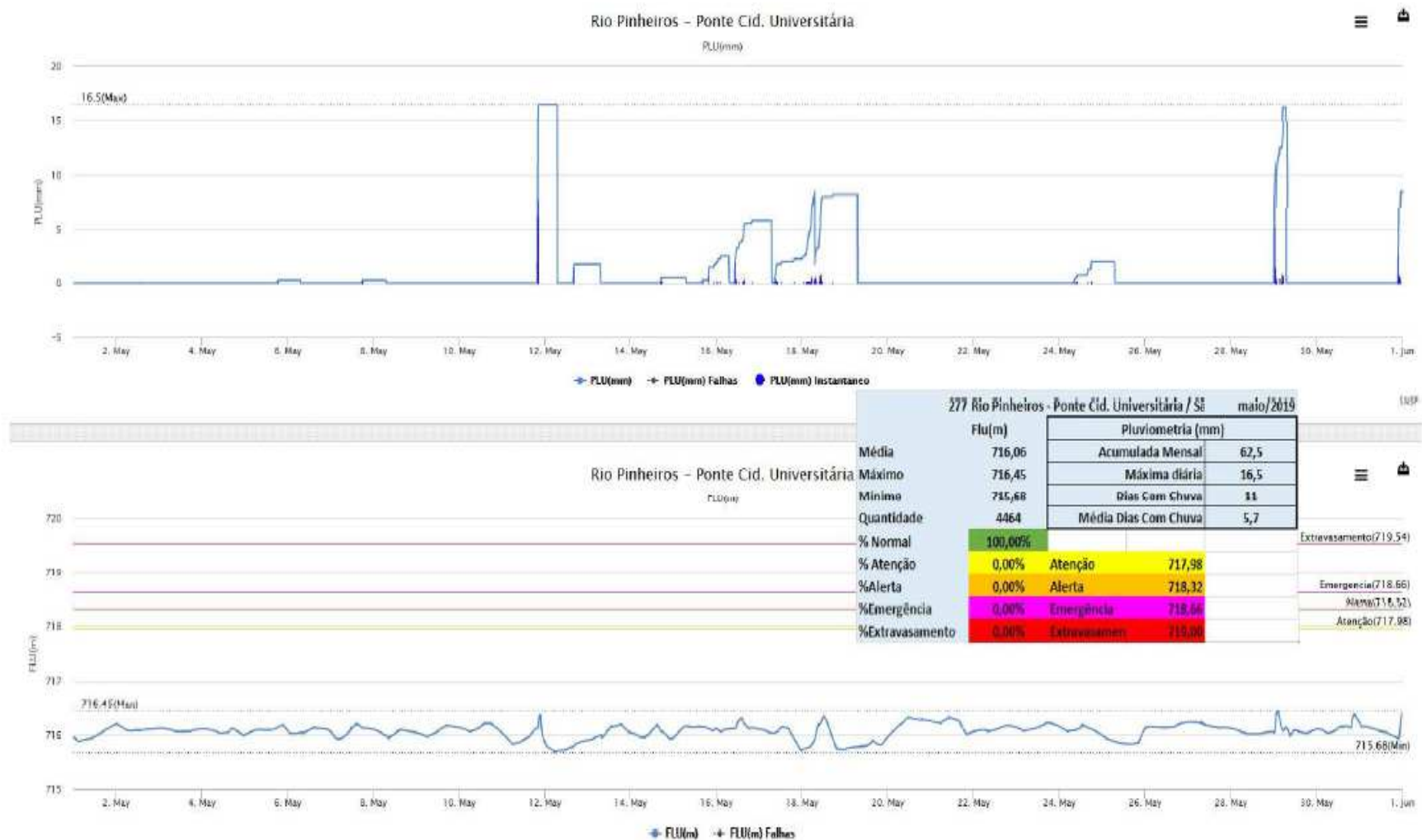
HIDROGRAMAS DOS PRINCIPAIS POSTOS TELEMÉTRICOS - MAI/2019



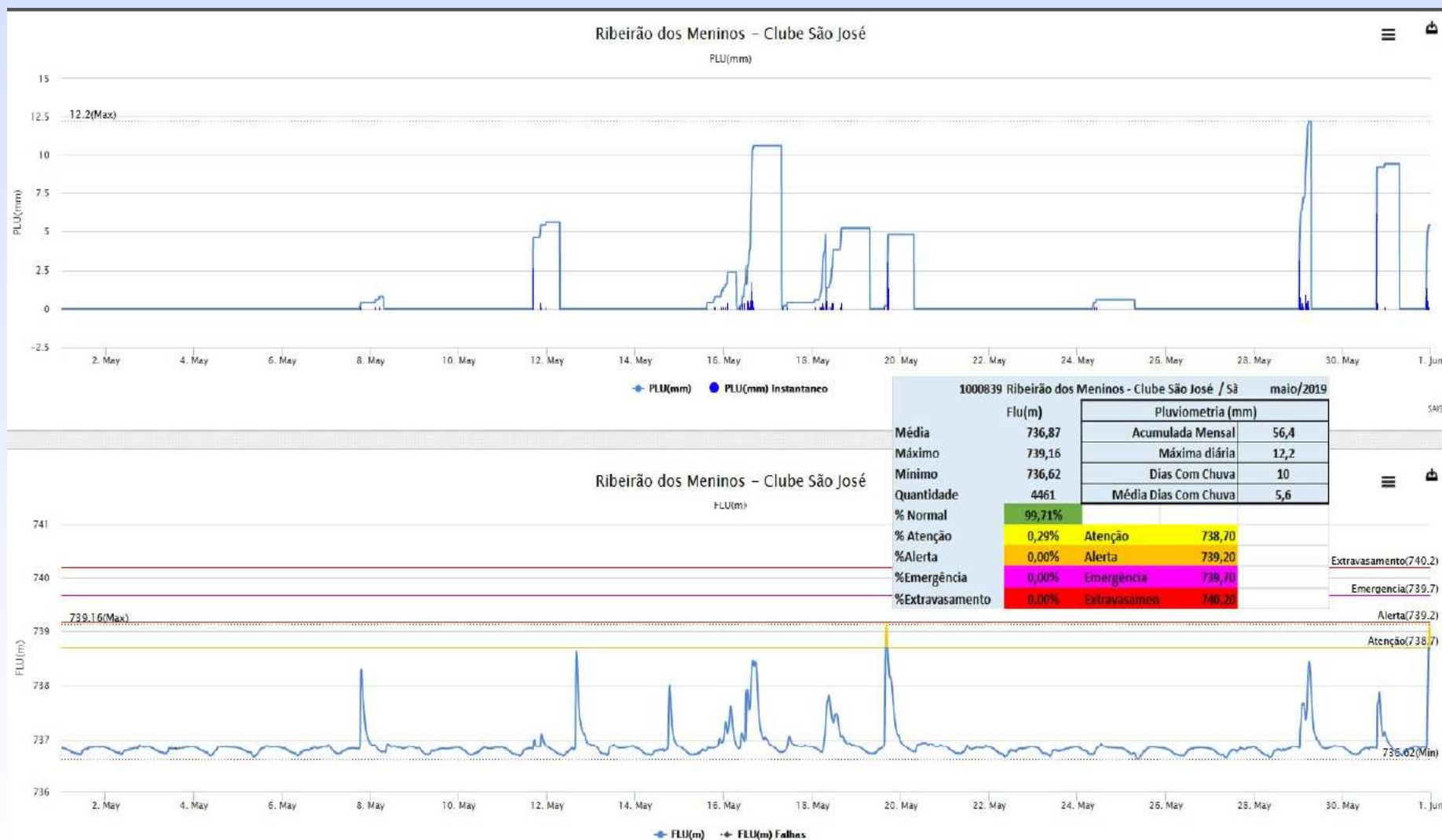
HIDROGRAMAS DOS PRINCIPAIS POSTOS TELEMÉTRICOS - MAI/2019



HIDROGRAMAS DOS PRINCIPAIS POSTOS TELEMÉTRICOS - MAI/2019

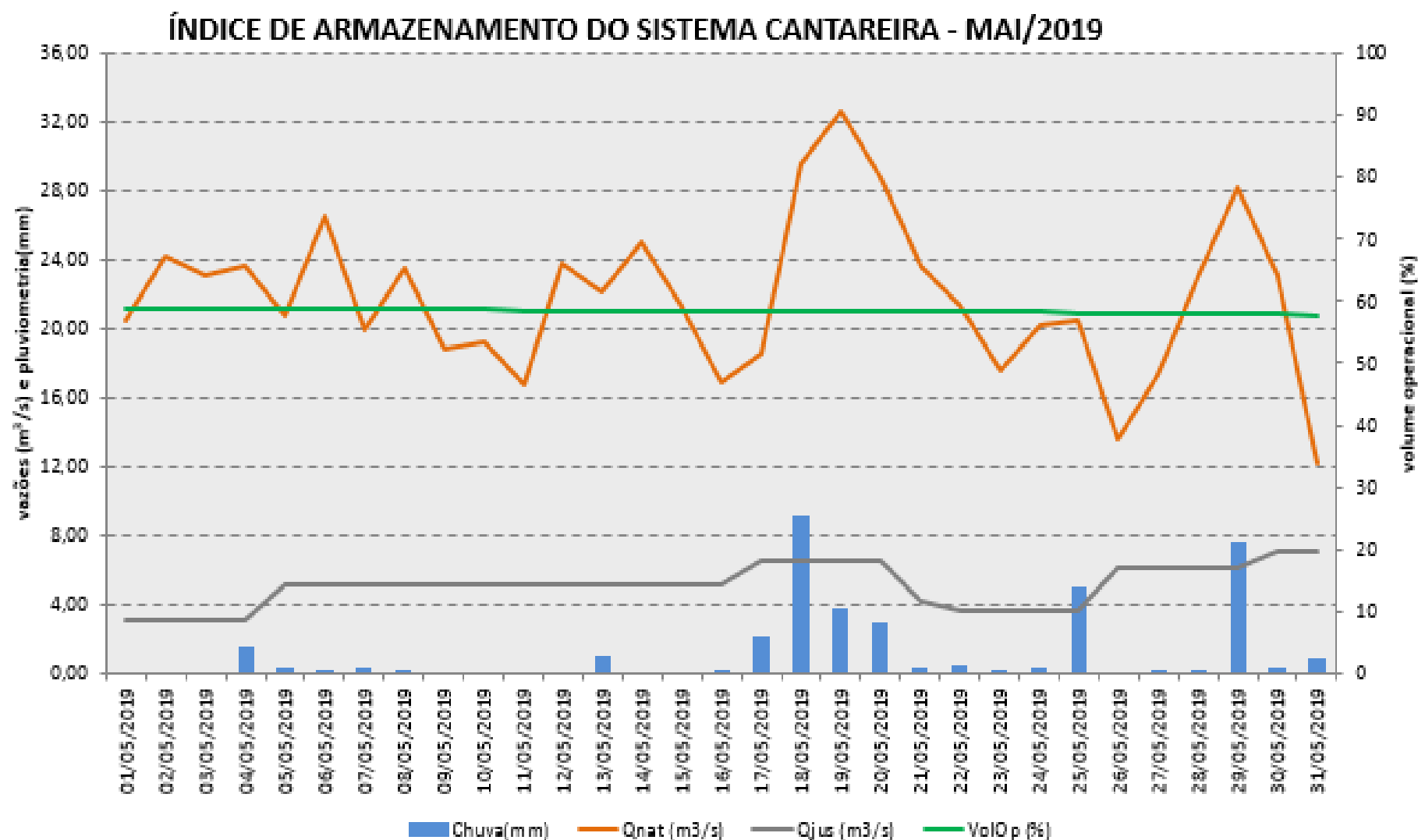


HIDROGRAMAS DOS PRINCIPAIS POSTOS TELEMÉTRICOS - MAI/2019

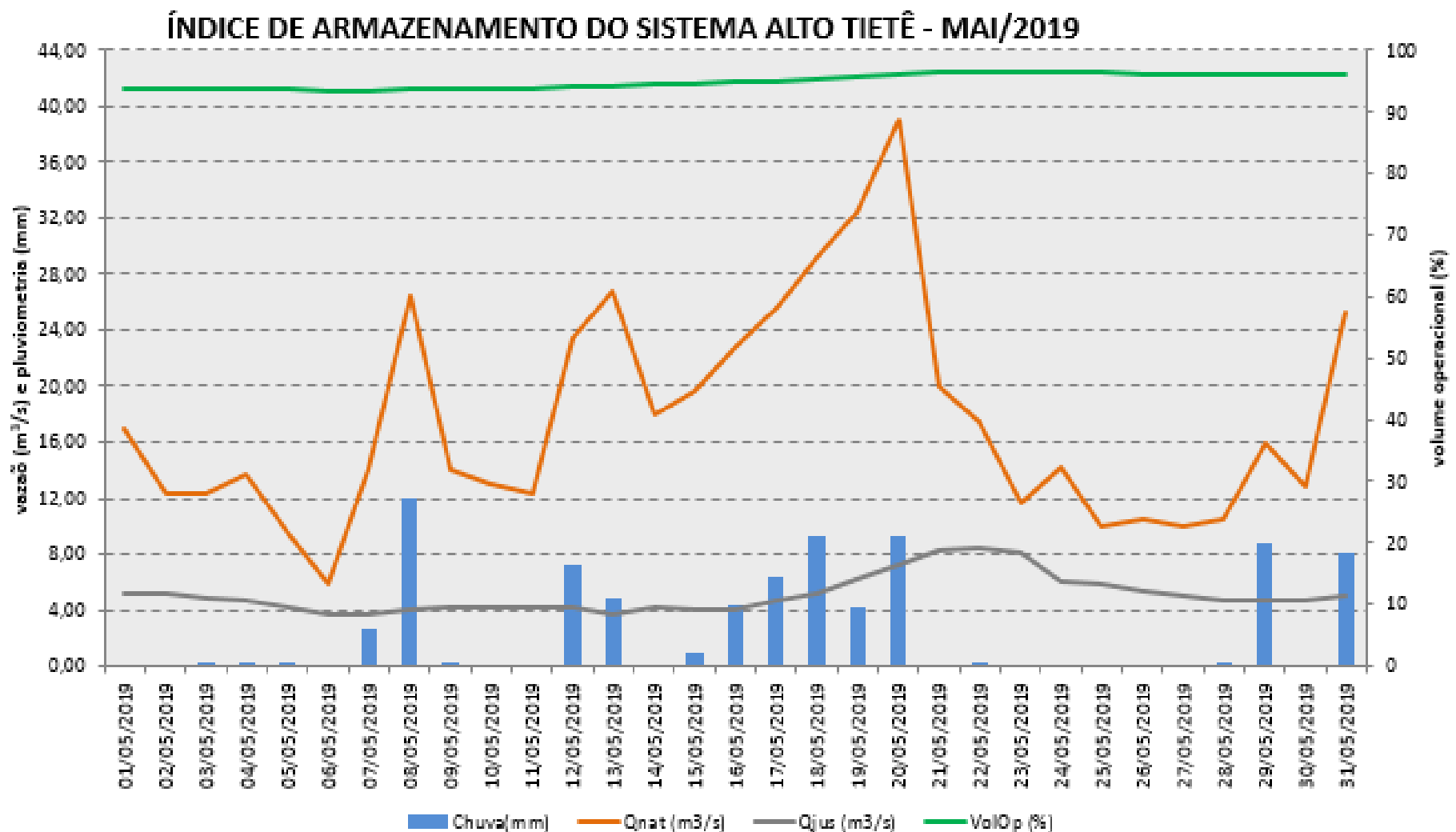


MANANCIAIS - ALTO TIETÊ

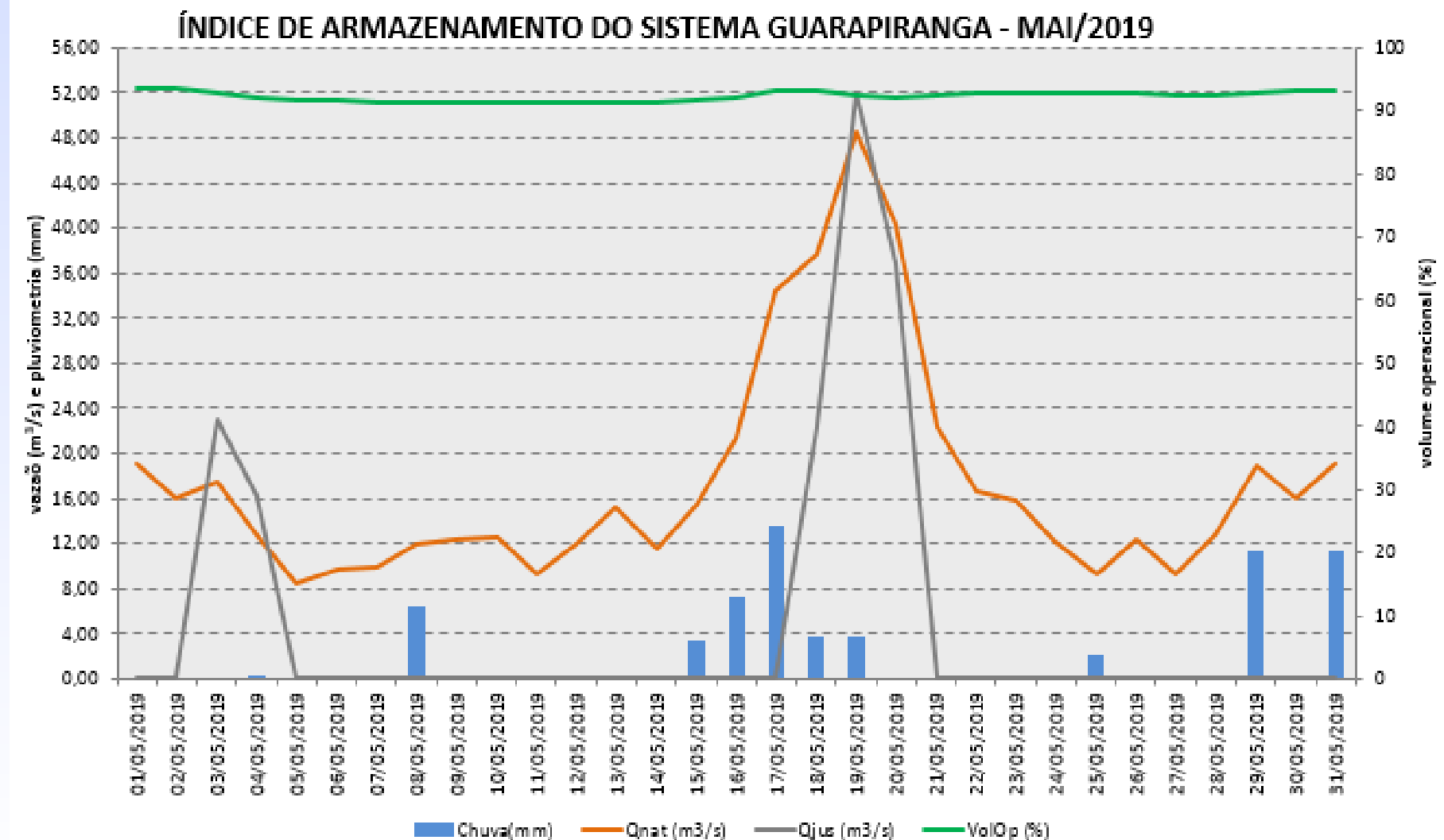
CONDIÇÕES DE ARMAZENAMENTO DO SISTEMA CANTAREIRA EM MAI/2019



CONDIÇÕES DE ARMAZENAMENTO DO SISTEMA ALTO TIETÊ EM MAI/2019

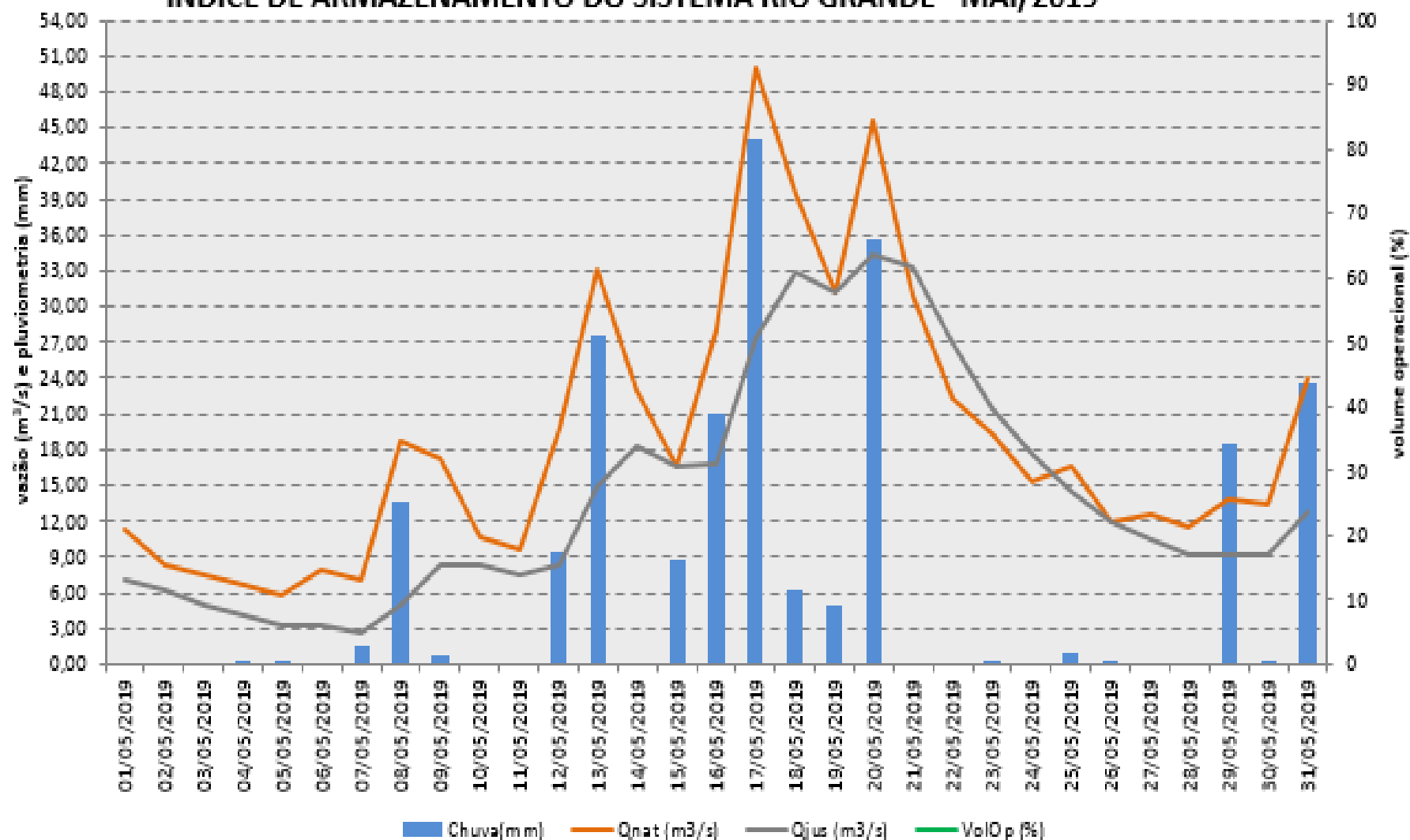


CONDIÇÕES DE ARMAZENAMENTO DO SISTEMA GUARAPIRANGA EM MAI/2019

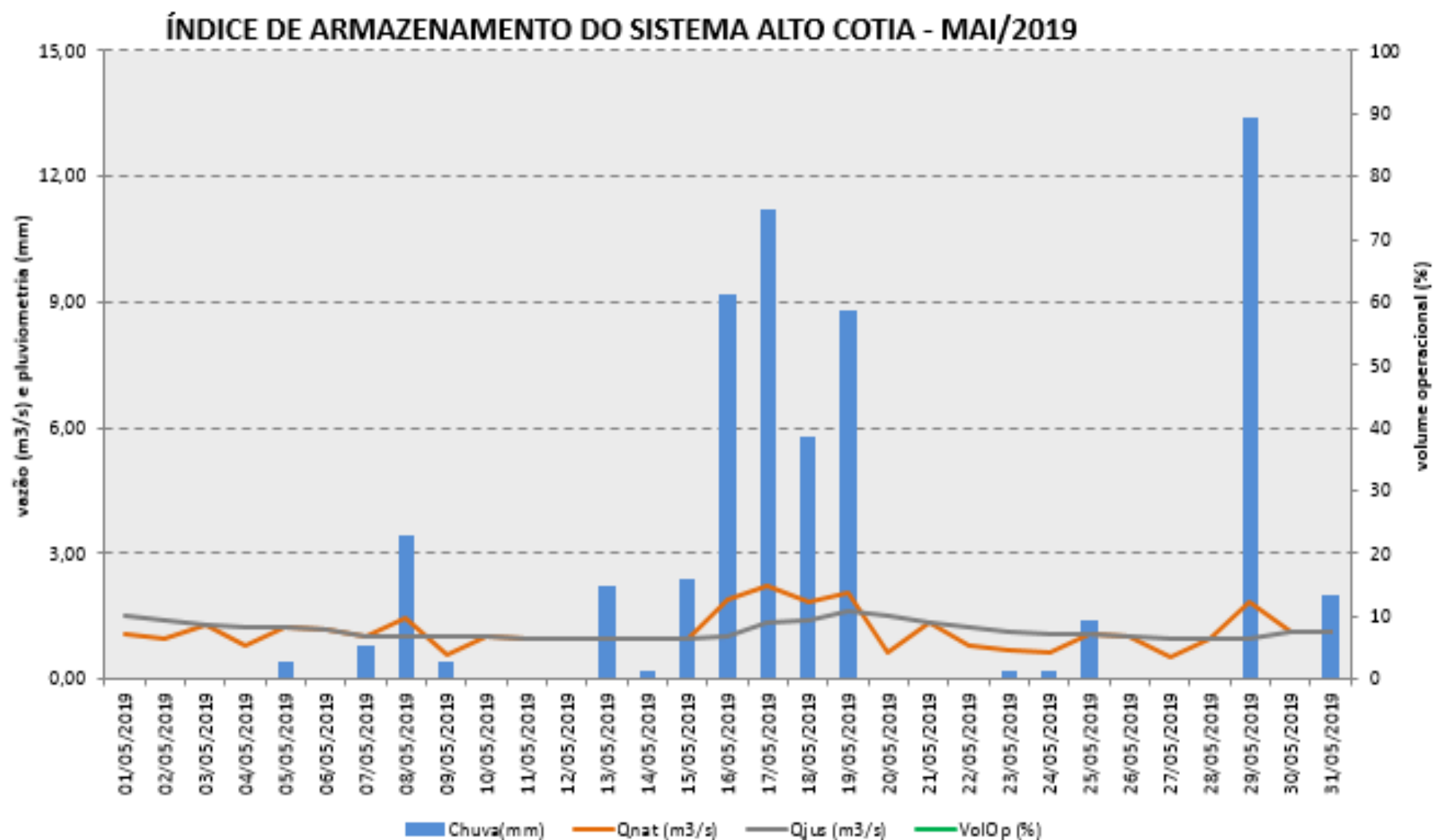


CONDIÇÕES DE ARMAZENAMENTO DO SISTEMA BILLINGS/RIO GRANDE EM MAI/2019

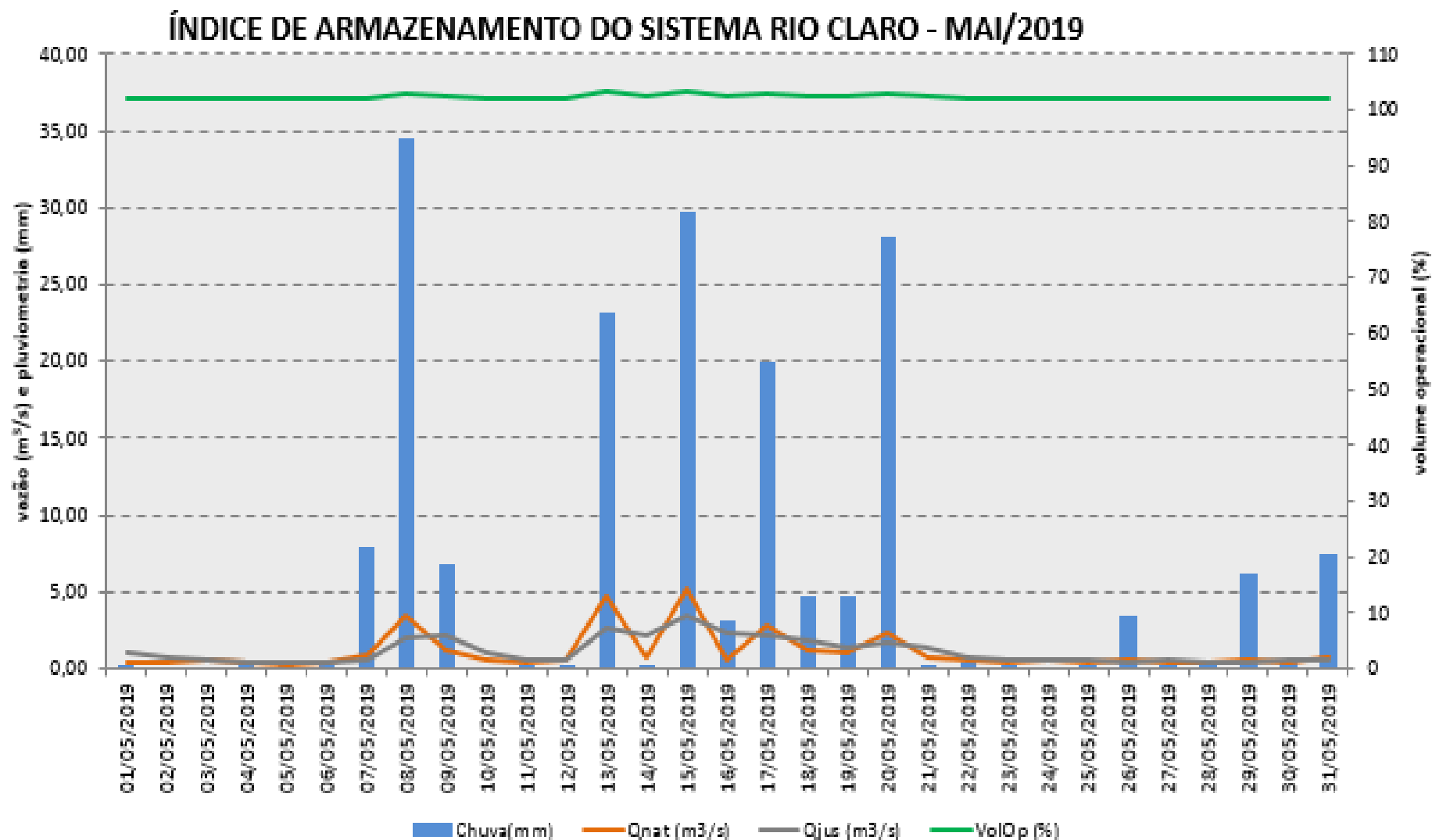
ÍNDICE DE ARMAZENAMENTO DO SISTEMA RIO GRANDE - MAI/2019



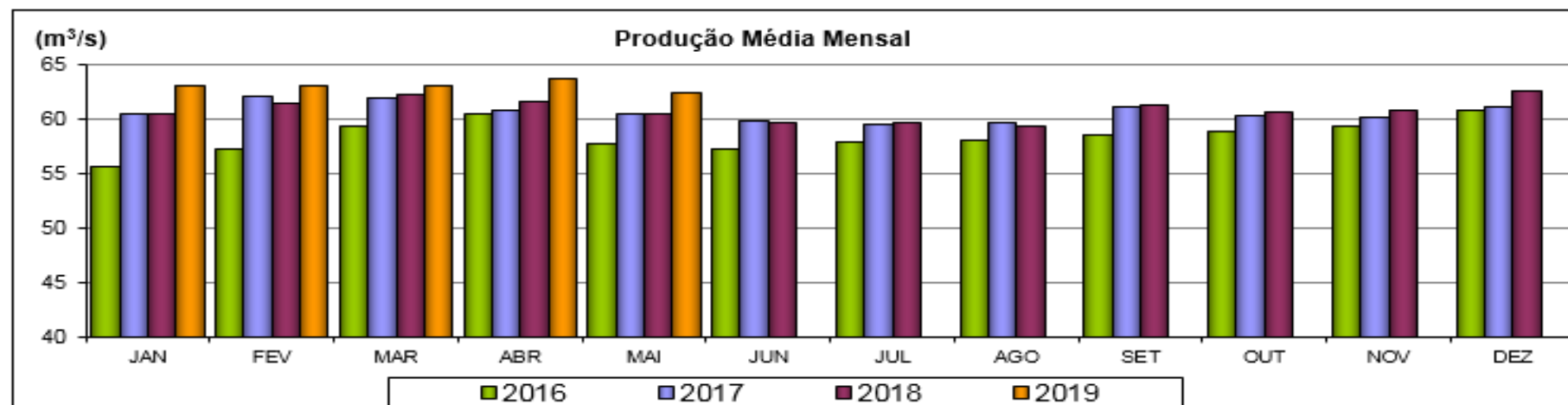
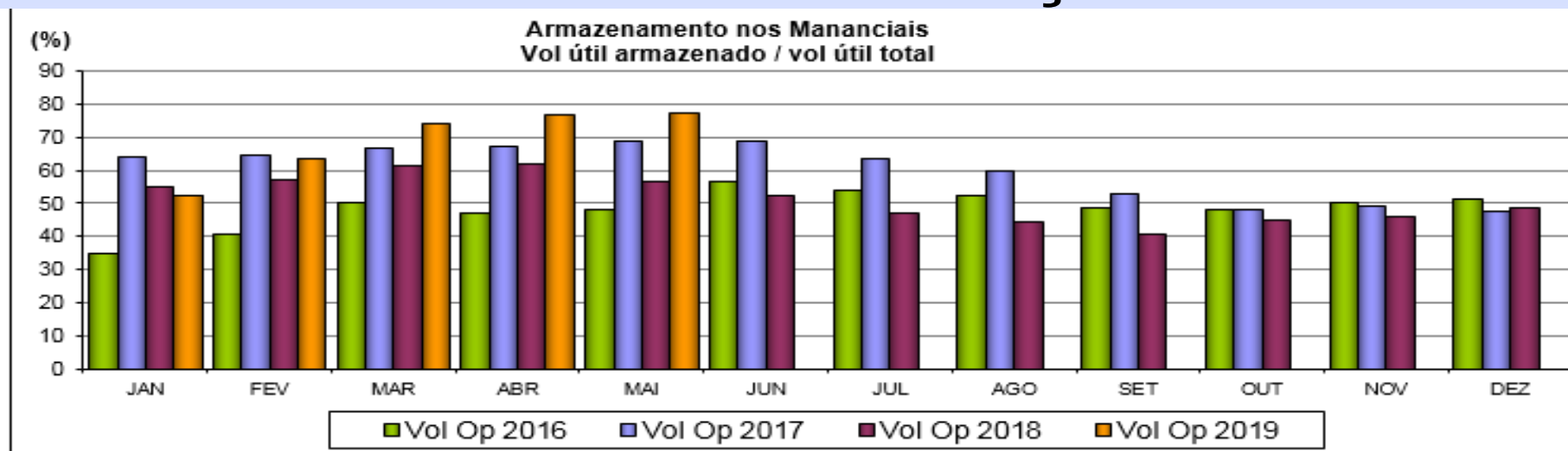
CONDIÇÕES DE ARMAZENAMENTO DO SISTEMA ALTO COTIA EM MAI/2019



CONDIÇÕES DE ARMAZENAMENTO DO SISTEMA RIO CLARO EM MAI/2019



HISTÓRICO DOS SISTEMAS PRODUTORES ARMAZENAMENTO E PRODUÇÃO - MAI/2019



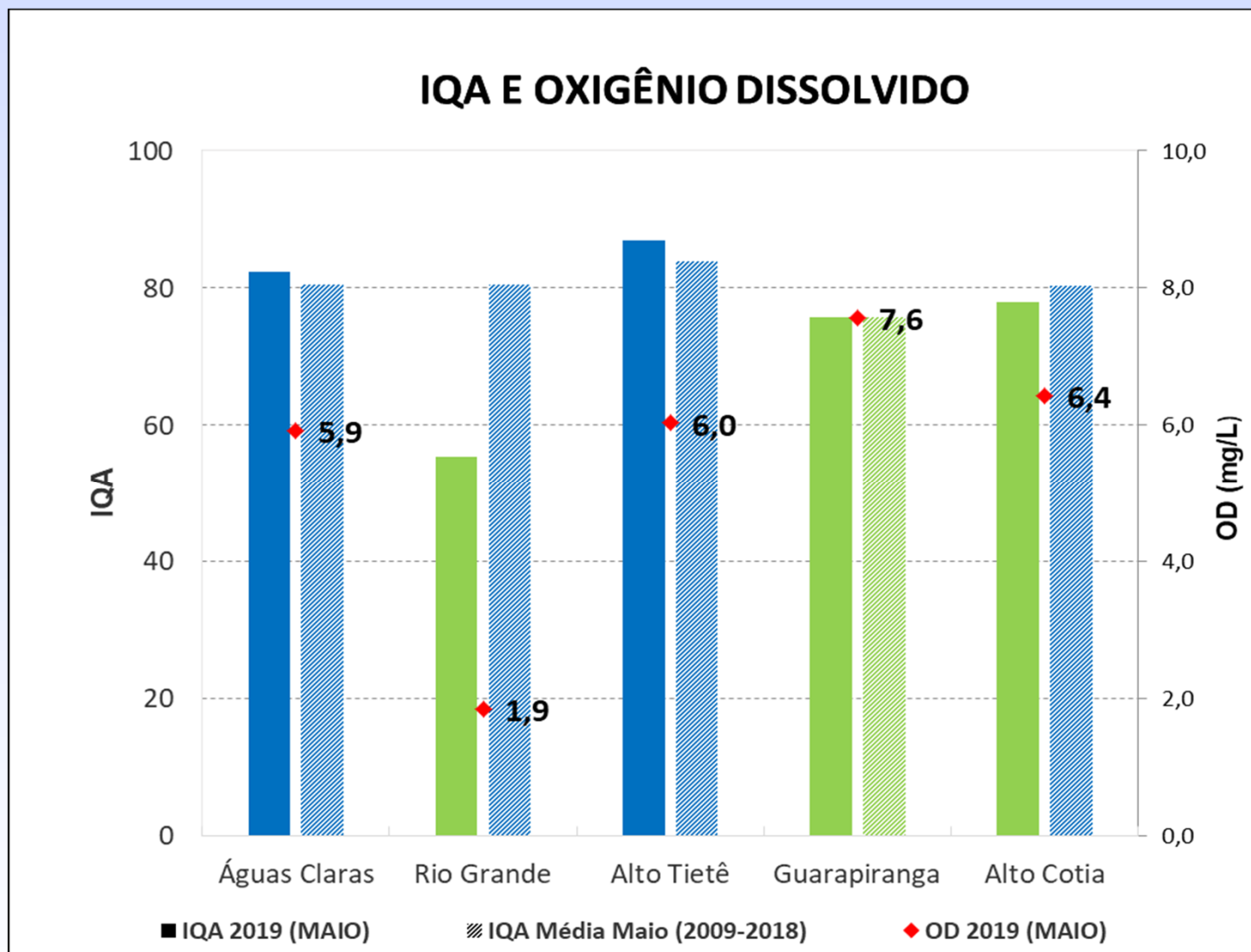
SISTEMAS PRODUTORES

IQA – Índice de Qualidade da Água - MAI/2019

Sub-bacias	Sistema Produtor	Ponto de monitoramento	IQA Maio 2019	IQA - média Maio (2009-2018)
Juqueri/Cantareira	Cantareira	ACLA 00500 (Res. Águas Claras)	82	81
Billings/Tamanduateí	Rio Grande	RGDE 02900 (Res. Rio Grande captação)	55	81
Cabeceiras	Alto Tietê	PEBA(Res. Taiaçupeba)	87	84
Cotia/Guarapiranga	Guarapiranga	GUAR 00900 (Captação)	76	76
	Alto Cotia	COGR 00900 (Res. Graças)	78	80

Legenda: ■ Ótima ■ Boa ■ Regular ■ Ruim ■ Péssima

IQA – Índice de Qualidade da Água - MAI/2019



Legenda: ■ Ótima ■ Boa ■ Regular ■ Ruim ■ Péssima

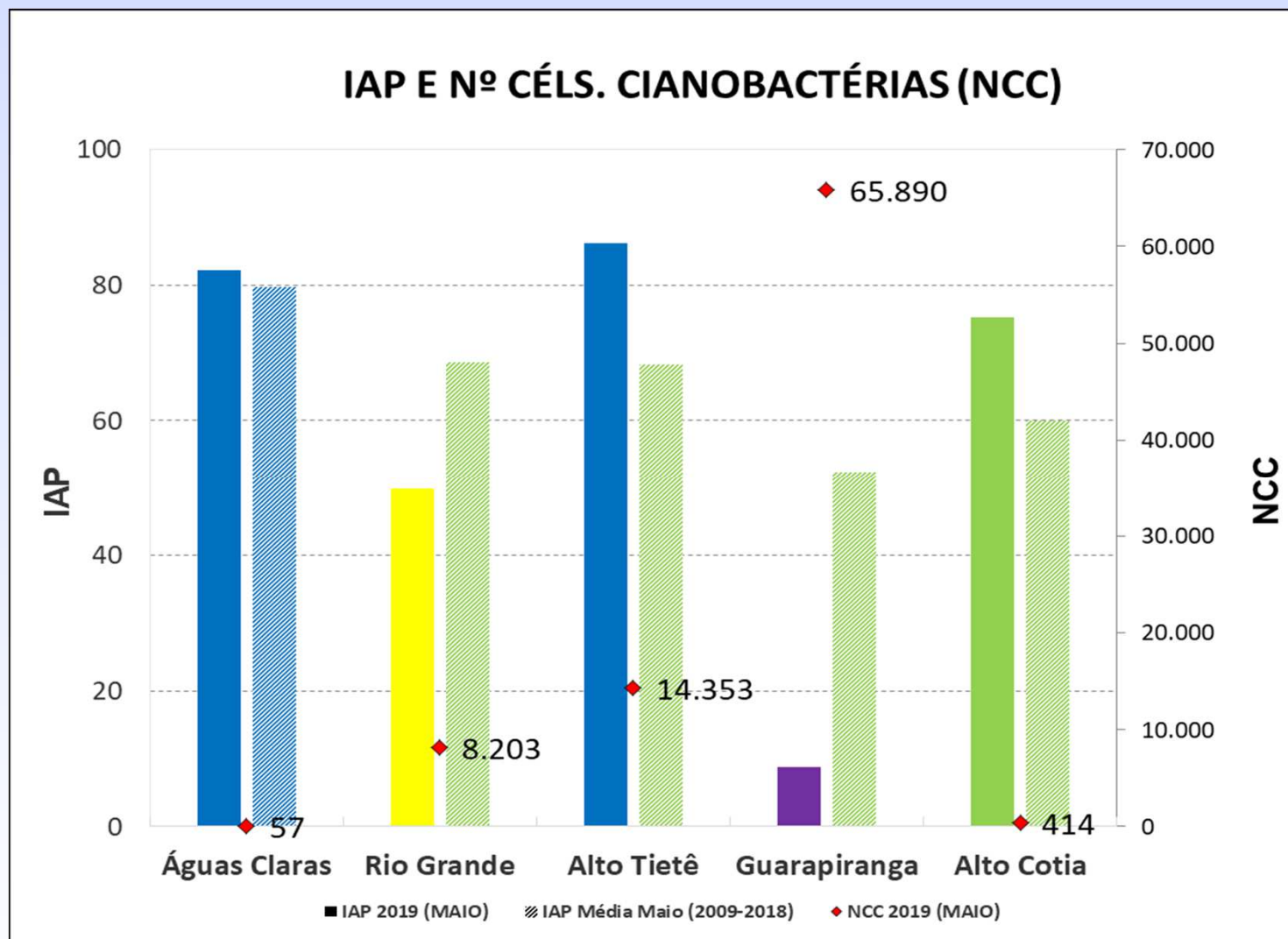
SISTEMAS PRODUTORES

IAP – Índice de Qualidade da Água para Abastecimento Público - MAI/2019

Sub-bacias	Sistema Produtor	Ponto de monitoramento	IAP Maio 2019	IAP - média Maio (2009-2018)
Juqueri/Cantareira	Cantareira	ACLA 00500 (Res. Águas Claras)	82	80
Billings/Tamanduateí	Rio Grande	RGDE 02900 (Res. Rio Grande captação)	50	69
Cabeceiras	Alto Tietê	PEBA 00900 (Res. Taiaçupeba)	86	68
Cotia/Guarapiranga	Guarapiranga	GUAR 00900 (Captação)	9	52
	Alto Cotia	COGR 00900 (Res. Graças)	75	60

Legenda: ■ Ótima ■ Boa ■ Regular ■ Ruim ■ Péssima

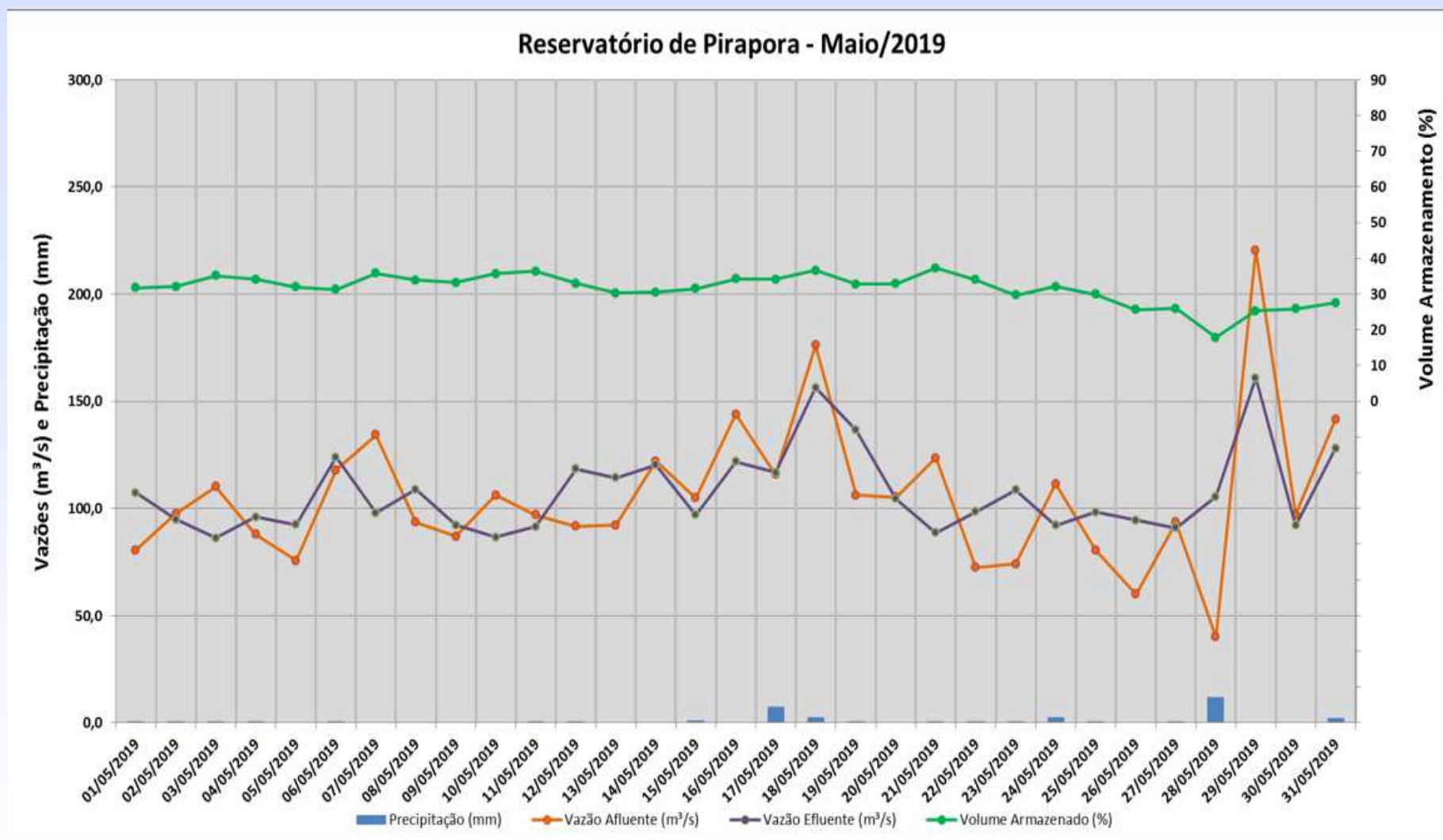
IAP – Índice de Qualidade da Água para Abastecimento Público - MAI/2019



Legenda: ■ Ótima ■ Boa ■ Regular ■ Ruim ■ Péssima

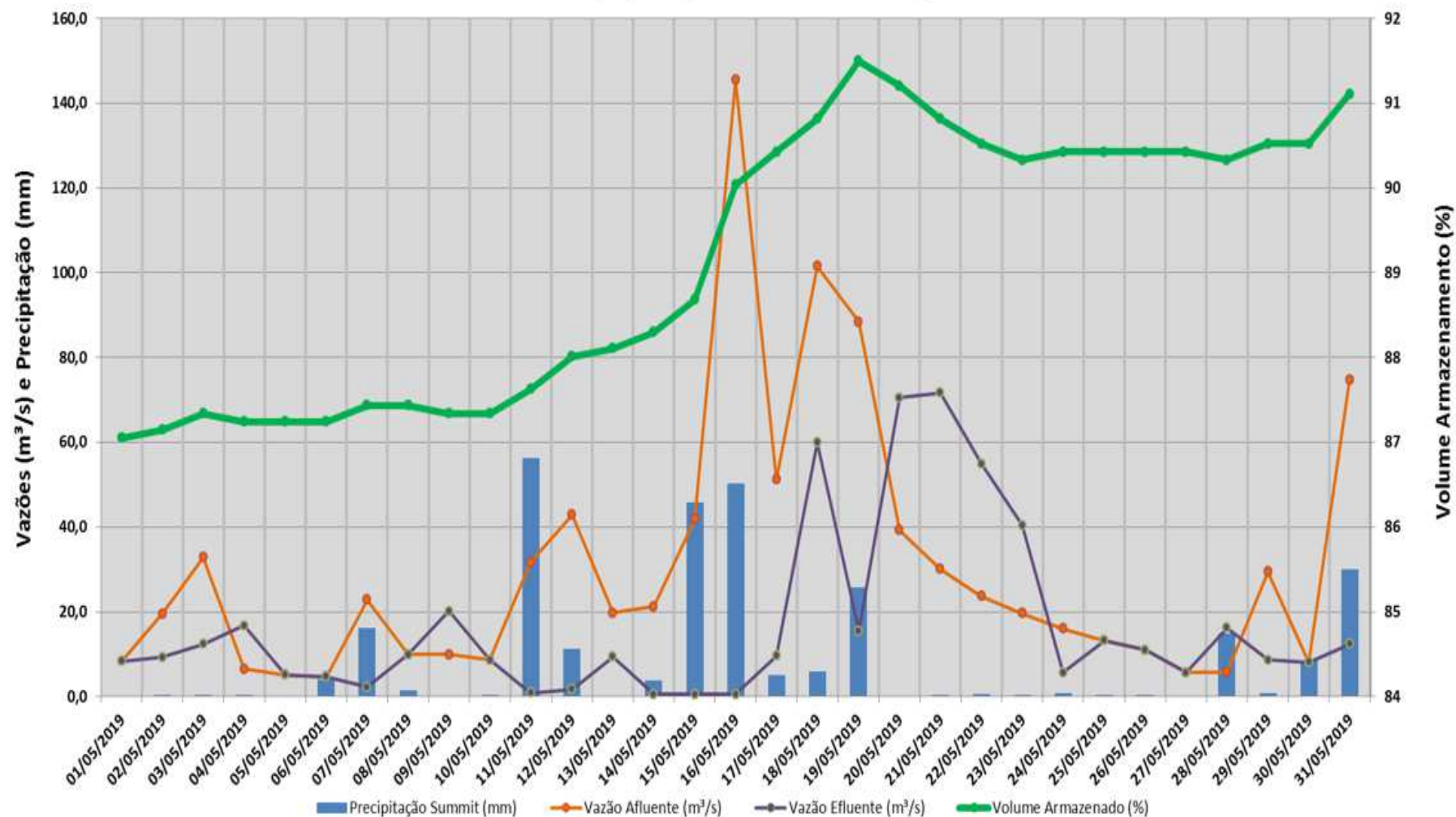
EXUTÓRIOS - ALTO TIETÊ

Dados Operativos Hidráulicos e Hidrológicos dos Reservatórios dos Exutórios



Dados Operativos Hidráulicos e Hidrológicos dos Reservatórios dos Exutórios

Reservatório Billings (Compartimento Pedreira) - Maio/2019



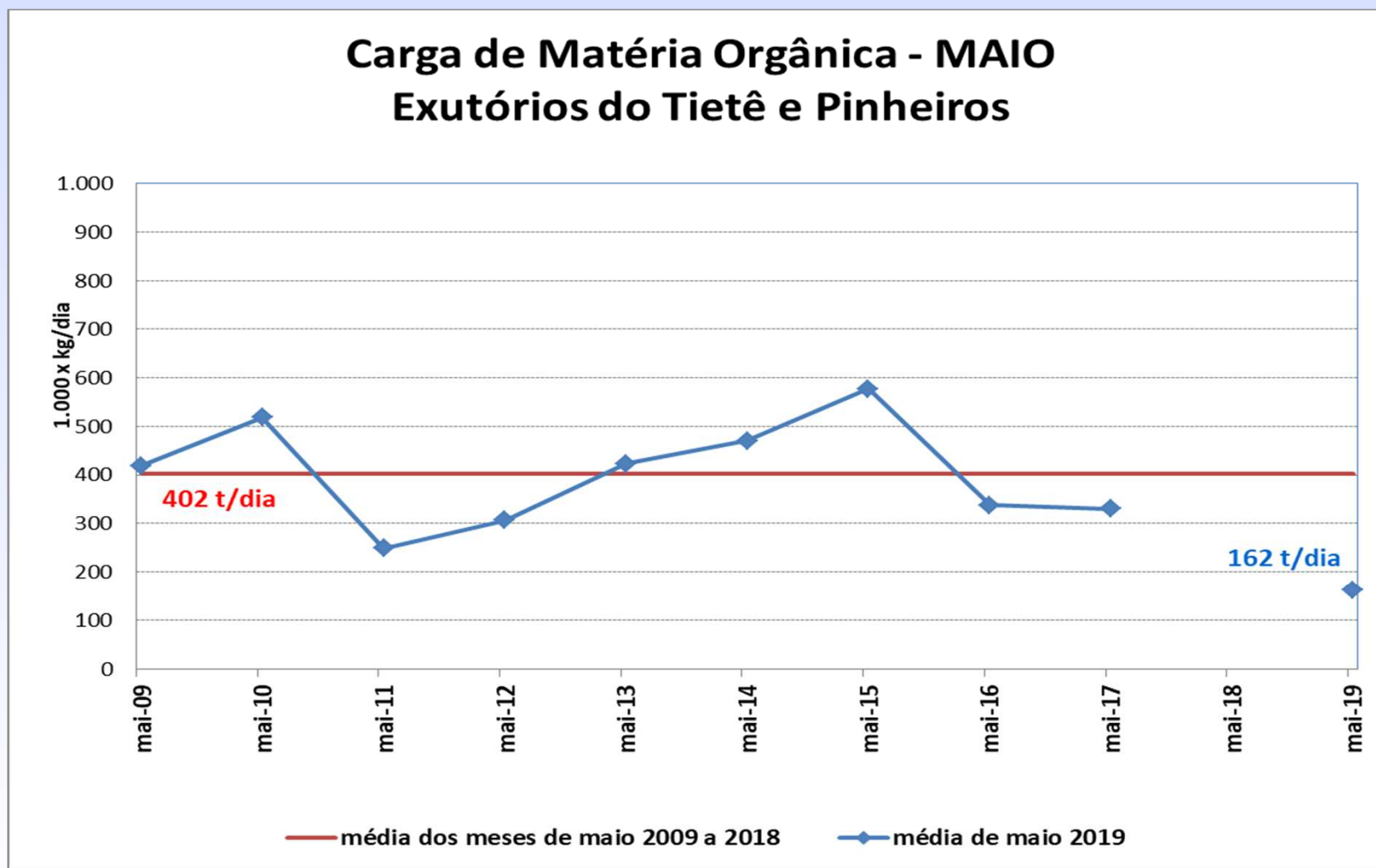
CARGA ORGÂNICA NO PINHEIROS/PIRAPORA

MAIO	VAZÃO (m³/s)		DBO (mg/L)		CARGA (t/dia)		
	Pinheiros	Tietê	Pinheiros	Tietê	Pinheiros	Tietê	Total
2019	6,2	107,2	60*	14*	32	130	162
2009 a 2018 (média)	2,4	105,7	84	43	19	383	402

* Em 22/05/2019

** Em 16/05/2019

HISTÓRICO DA CARGA DE MATÉRIA ORGÂNICA EXPORTADA PELA UGRHI-ALTO TIETÊ



* Não houve monitoramento da concentração do Rio Tietê em maio de 2018