

**BOLETIM MENSAL  
MONITORAMENTO HIDROLÓGICO**

**Bacia Hidrográfica do Alto Tietê  
(CBH-AT)**

**Abril 2019**

# Localização dos Pontos de Monitoramento



# **DADOS PLUVIOMÉTRICOS SUB-BACIAS ALTO TIETÊ**

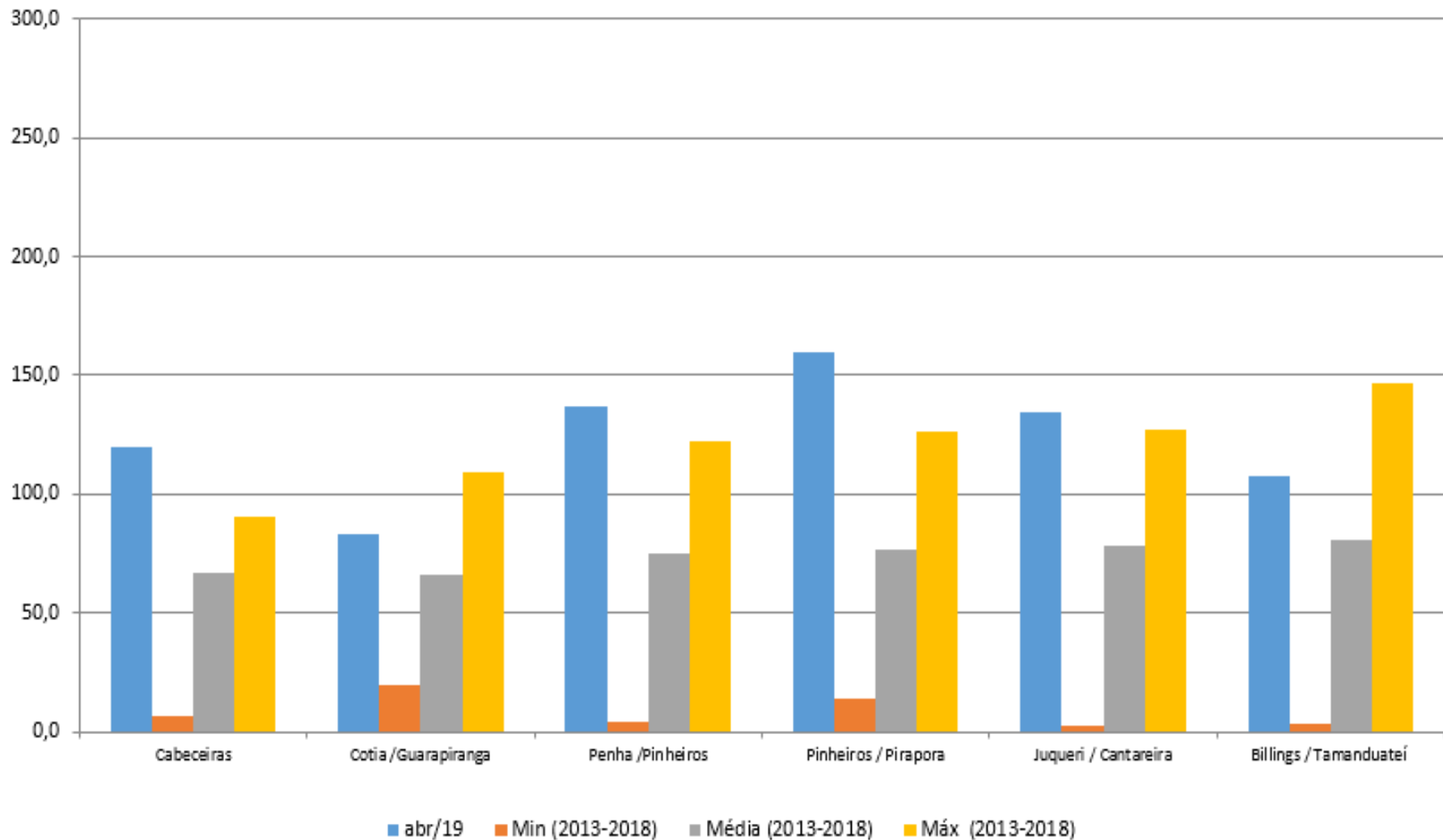
# PLUVIOMETRIA - ALTO TIÊTE

## CHUVA - Abril/2019 (mm)

SUB-BACIA	Acumulado Mês	Mín. Abril (2013 a 2018)	Média Abril (2013 a 2018)	Máx. Abril (2012 a 2017)
Cabeceiras	119,5	7,0	67,0	90,2
Cotia/Guarapiranga	83,3	19,4	66,2	109,0
Penha/Pinheiros	137,3	4,2	74,7	122,6
Pinheiros/Pirapora	159,6	13,6	76,4	126,1
Juqueri/Cantareira	134,2	2,6	78,7	127,0
Billings/Tamanduateí	107,7	3,7	80,4	146,8

# PLUVIOMETRIA - ALTO TIÊTE

CHUVA (mm) ABRIL / 2019

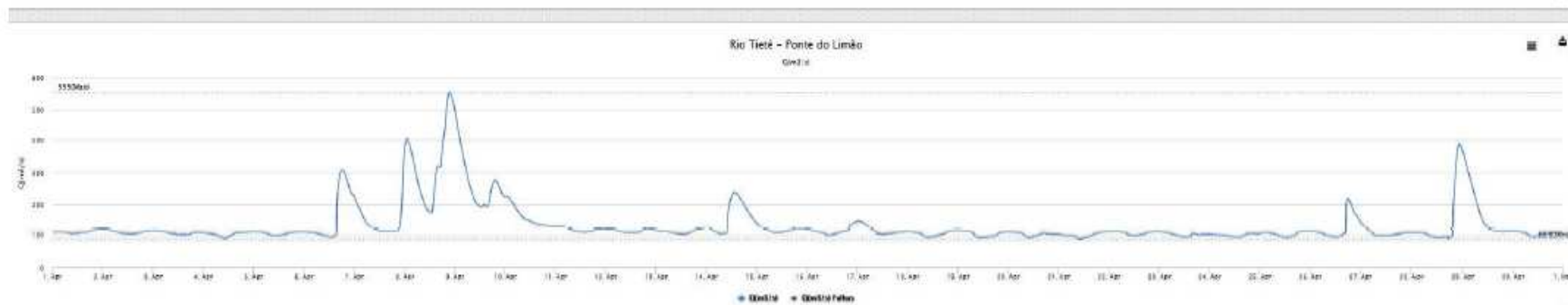
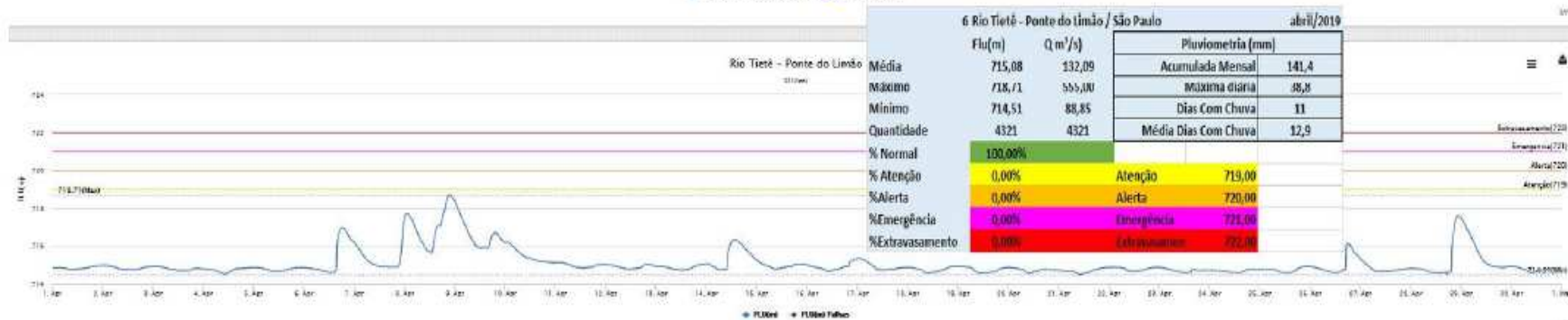


**DADOS FLUVIOMÉTRICOS  
PRINCIPAIS PONTOS DO SISTEMA  
DE ALERTA/INUNDAÇÃO**

# ESTATÍSTICAS BÁSICAS – VAZÃO E NÍVEL - ABRIL/2019

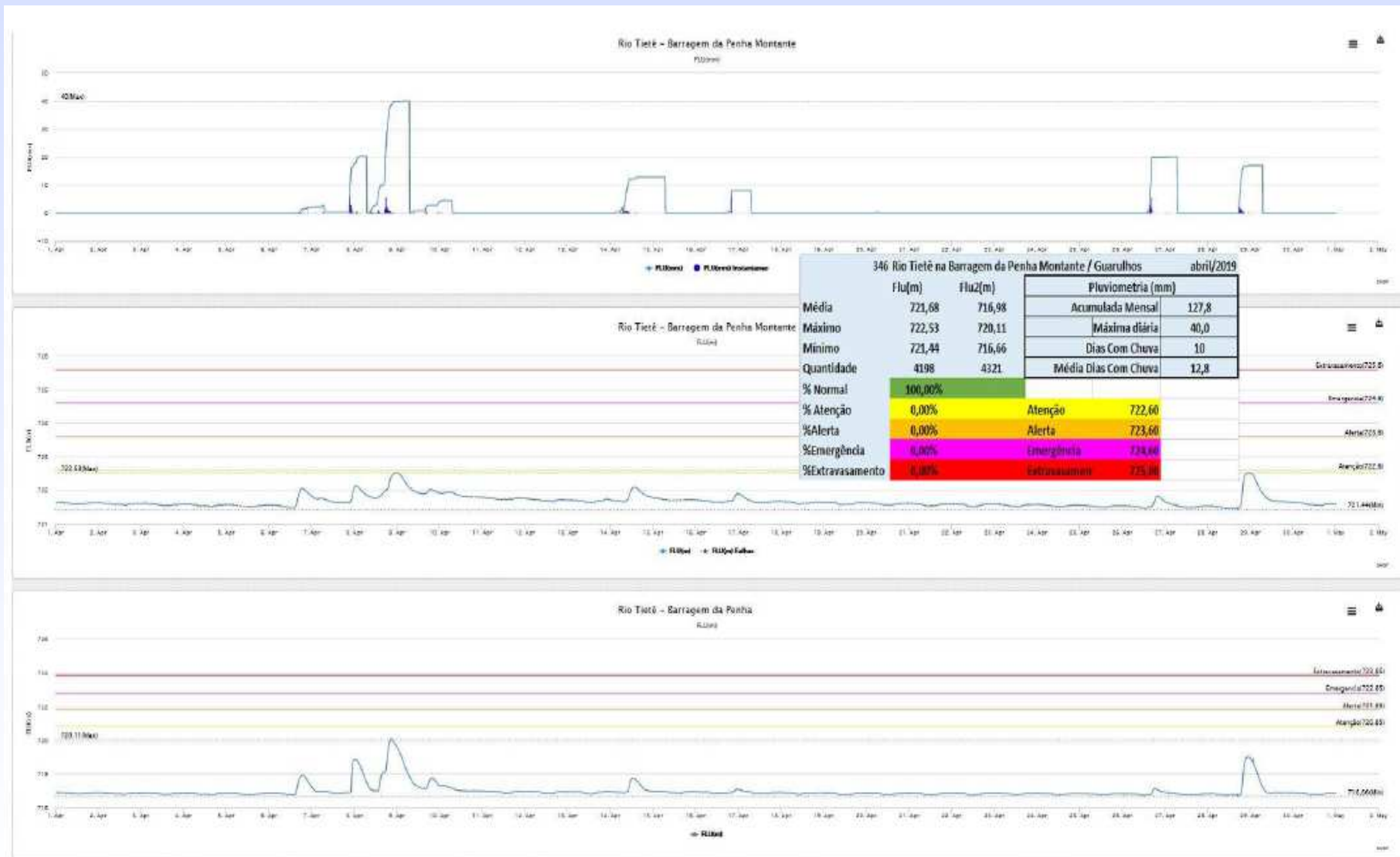
DAEE - DADOS FLUVIOMÉTRICOS - SUB-BACIAS ALTO TIETÊ								abr/19					Tempo de Permanência (%) em:				
Sub-bacias	Nº	Posto Fluviométrico	Unid	Média	Máximo	Mínimo	Quant	Normal	Atenção	Alerta	Emerg	Extrav					
Cabeceiras	168	Rio Tietê - Jd. Romano - São Paulo	Flu (m)	730,09	730,67	729,71	4318	91,38%	8,62%								
Penha /Pinheiros	346	Rio Tietê na Barragem da Penha Montante / Guarulhos	Flu (m)	721,68	722,53	721,44	4198	100,00%									
	346	Rio Tietê na Barragem da Penha Montante / Guarulhos	Flu2 (m)	716,98	720,11	716,66	4321										
	399	Rio Aricanduva - RAR5 (PMSP/IQ-01) /São Paulo	Flu (m)	1,79	11,11	0,47	4302	87,24%	2,21%	4,37%	6,00%	0,19%					
	11	Rio Aricanduva-Av. Itaquera / São Paulo	Flu (m)	731,45	734,95	731,28	4320	99,79%	0,02%	0,07%	0,12%						
	283	Rio Tamanduateí - Vd. Pacheco Chaves /São Paulo	Flu (m)	722,84	726,56	722,54	4321	100,00%	0,00%								
	283	Rio Tamanduateí - Vd. Pacheco Chaves /São Paulo	Q (m³/s)	36,06	244,91	24,53	4321										
	6	Rio Tietê - Ponte do Limão / São Paulo	Flu (m)	715,08	718,71	714,51	4321	100,00%									
	6	Rio Tietê - Ponte do Limão / São Paulo	Q (m³/s)	132,09	555,00	88,85	4321										
	405	Córrego Mandaqui - Rua Zilda (PMSP/CV-03) / São Paulo	Flu (m)	722,35	723,33	722,25	4321	100,00%									
	277	Rio Pinheiros - Ponte Cid. Universitária / São Paulo	Flu (m)	716,05	717,22	715,72	3614	100,00%									
	1000360	Córrego Pirajuçara - Extra Taboão / São Paulo	Flu (m)	732,53	734,28	732,35	4321	99,63%	0,37%								
	1000847	Rio Tietê - Barragem Móvel Montante / São Paulo	Flu (m)	714,76	717,24	714,27	4320	99,42%	0,58%								
	1000847	Rio Tietê - Barragem Móvel Montante / São Paulo	Flu2 (m)	714,12	717,30	713,18	4320										
Pinheiros / Pirapora	1000817	Ribeirão Vermelho - Anhanguera / São Paulo	Flu (m)	727,40	729,30	727,30	4320	99,95%	0,05%								
Juqueri / Cantareira	534	F-38 - Rio Juqueri / Franco da Rocha	Flu (m)	0,98	3,11	0,75	4208	98,17%	0,24%	0,36%	0,80%	0,33%					
	534	F-38 - Rio Juqueri / Franco da Rocha	Q (m³/s)	1,55	4,92	1,18	4208										
	237	Rio Juqueri / Santana do Parnaíba	Flu (m)	695,26	696,93	694,58	4319	100,00%									
Billings / Tamanduateí	280	Córrego Oratório-Vila Prudente / São Paulo	Flu (m)	735,19	737,34	735,07	4321	100,00%									
	1000430	Ribeirão dos Couros - Ford / São B. do Campo	Flu (m)	3,19	6,22	3,01	4321	95,65%	3,24%	0,95%	0,16%						
	1000839	Ribeirão dos Meninos - Clube São José / São Caetano	Flu (m)	736,91	739,54	736,60	4321	98,89%	0,51%	0,60%							

# HIDROGRAMAS DOS PRINCIPAIS POSTOS TELEMÉTRICOS - ABR/2019





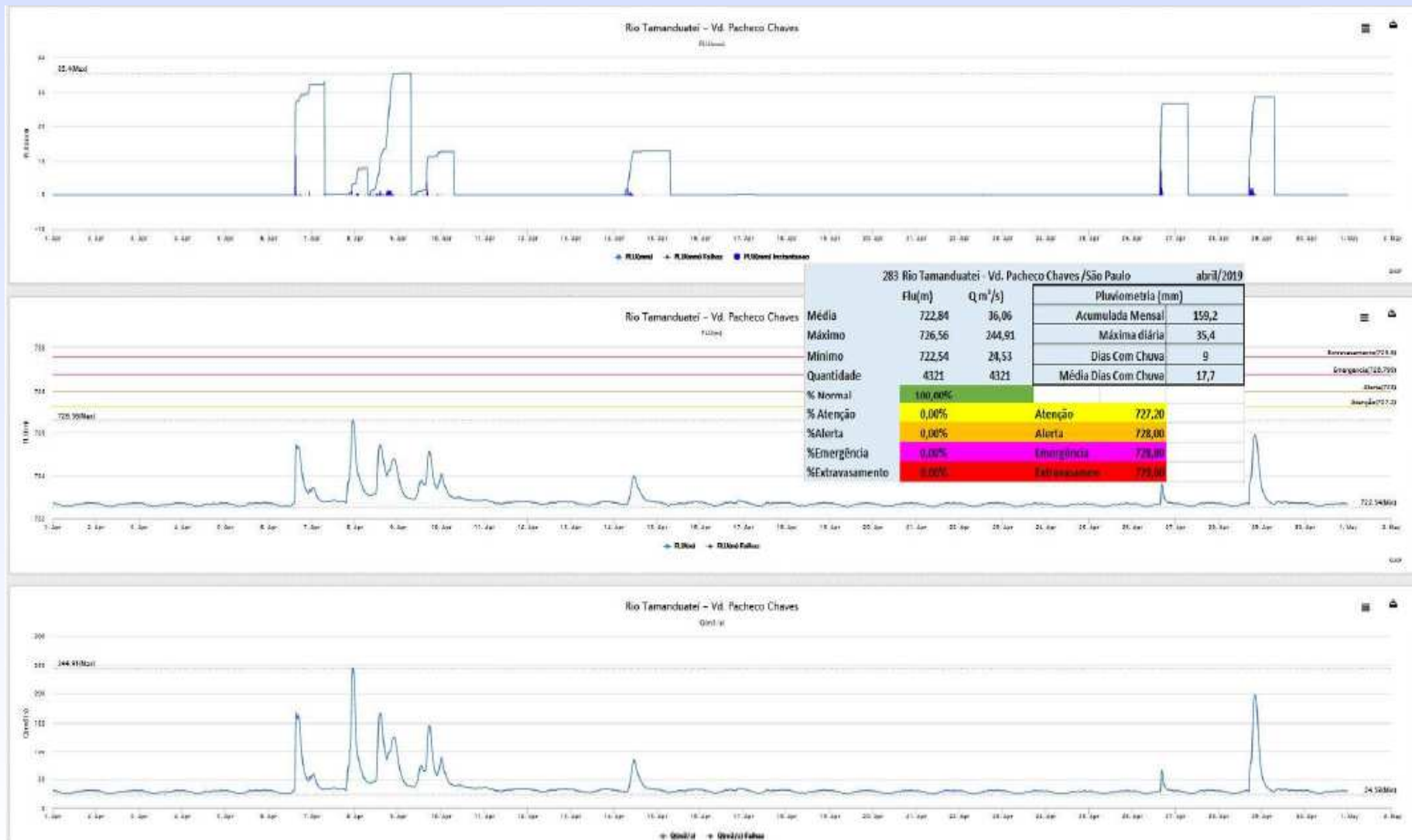
# HIDROGRAMAS DOS PRINCIPAIS POSTOS TELEMÉTRICOS - ABR/2019



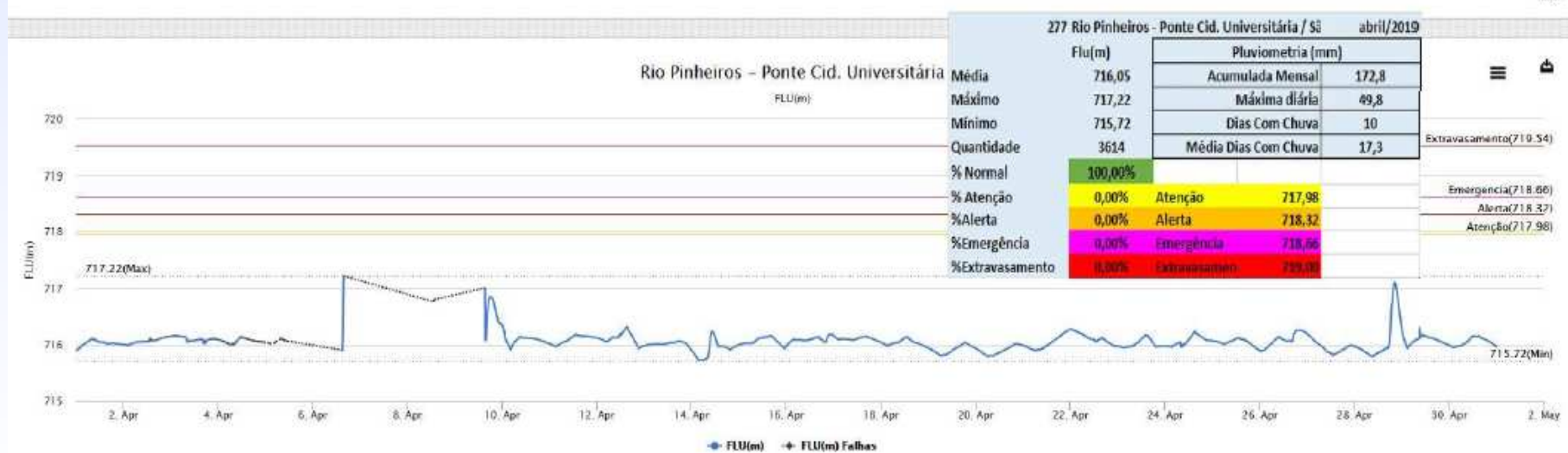
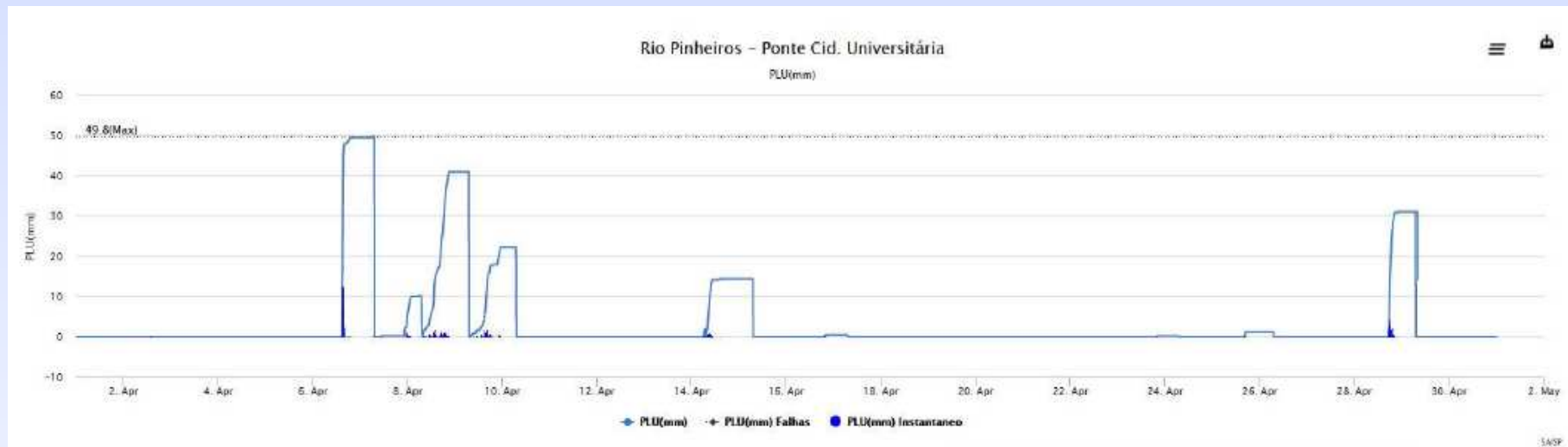
# HIDROGRAMAS DOS PRINCIPAIS POSTOS TELEMÉTRICOS - ABR/2019



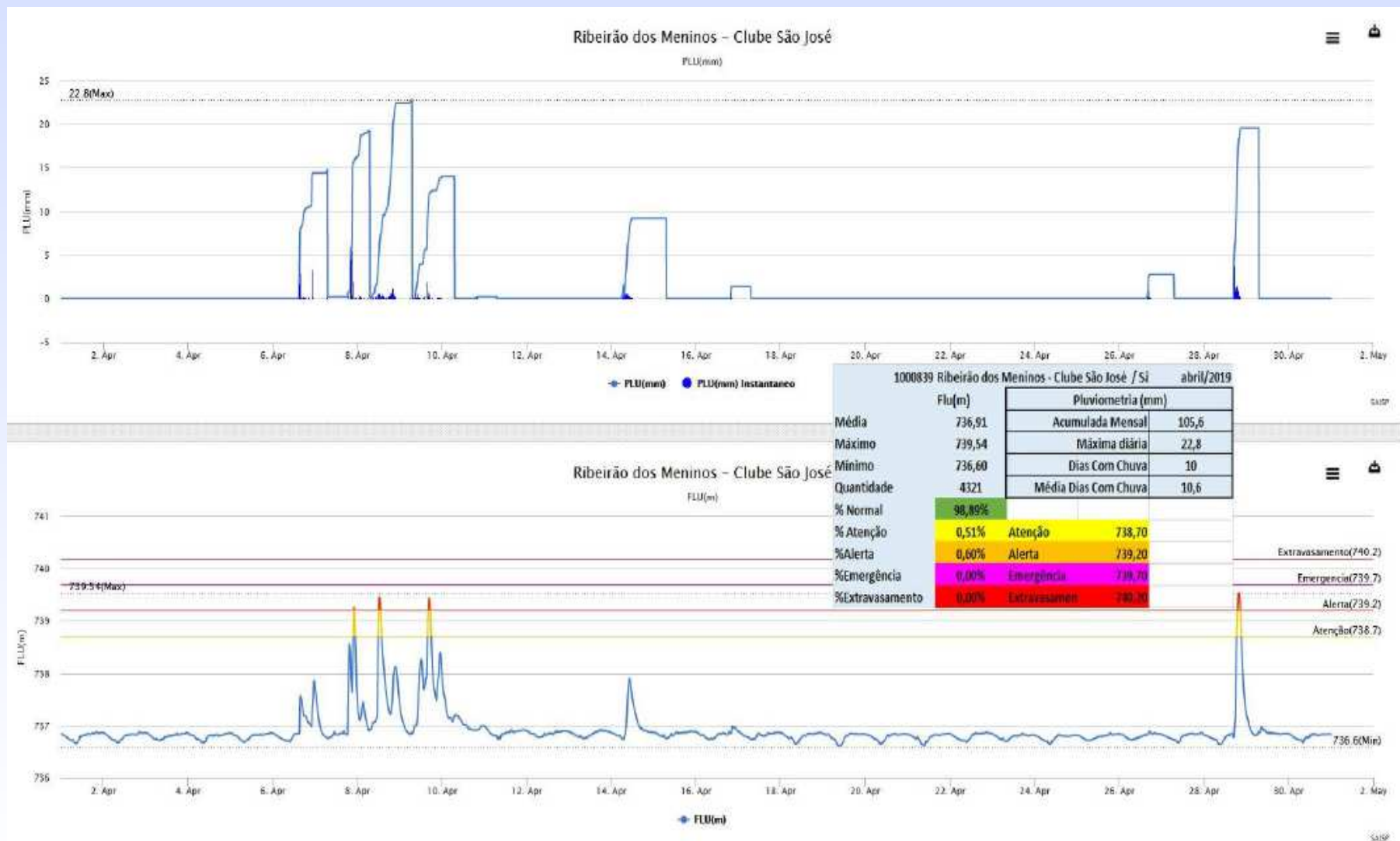
# HIDROGRAMAS DOS PRINCIPAIS POSTOS TELEMÉTRICOS - ABR/2019



# HIDROGRAMAS DOS PRINCIPAIS POSTOS TELEMÉTRICOS - ABR/2019



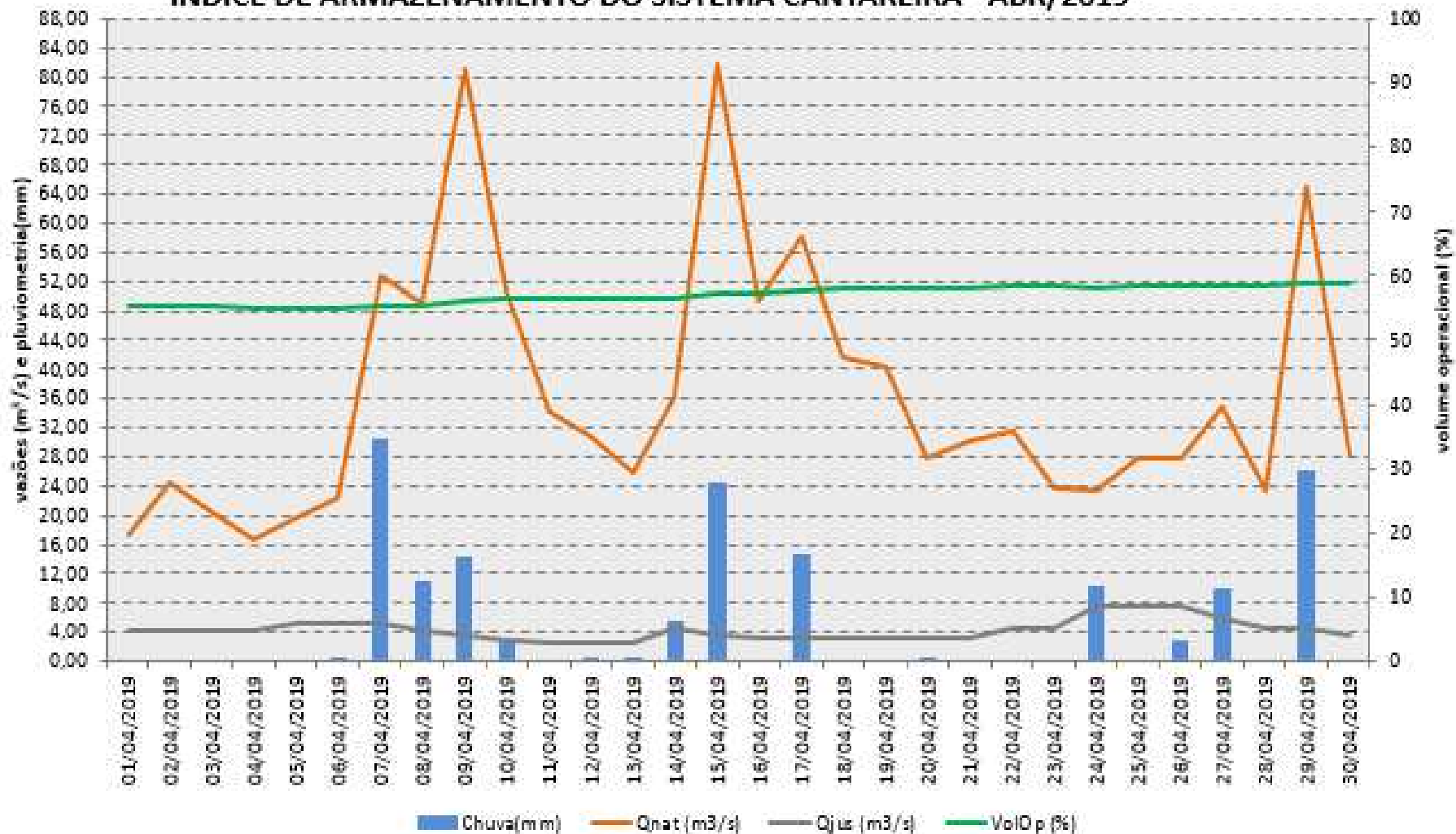
# HIDROGRAMAS DOS PRINCIPAIS POSTOS TELEMÉTRICOS - ABR/2019



**MANANCIAIS - ALTO TIETÊ**

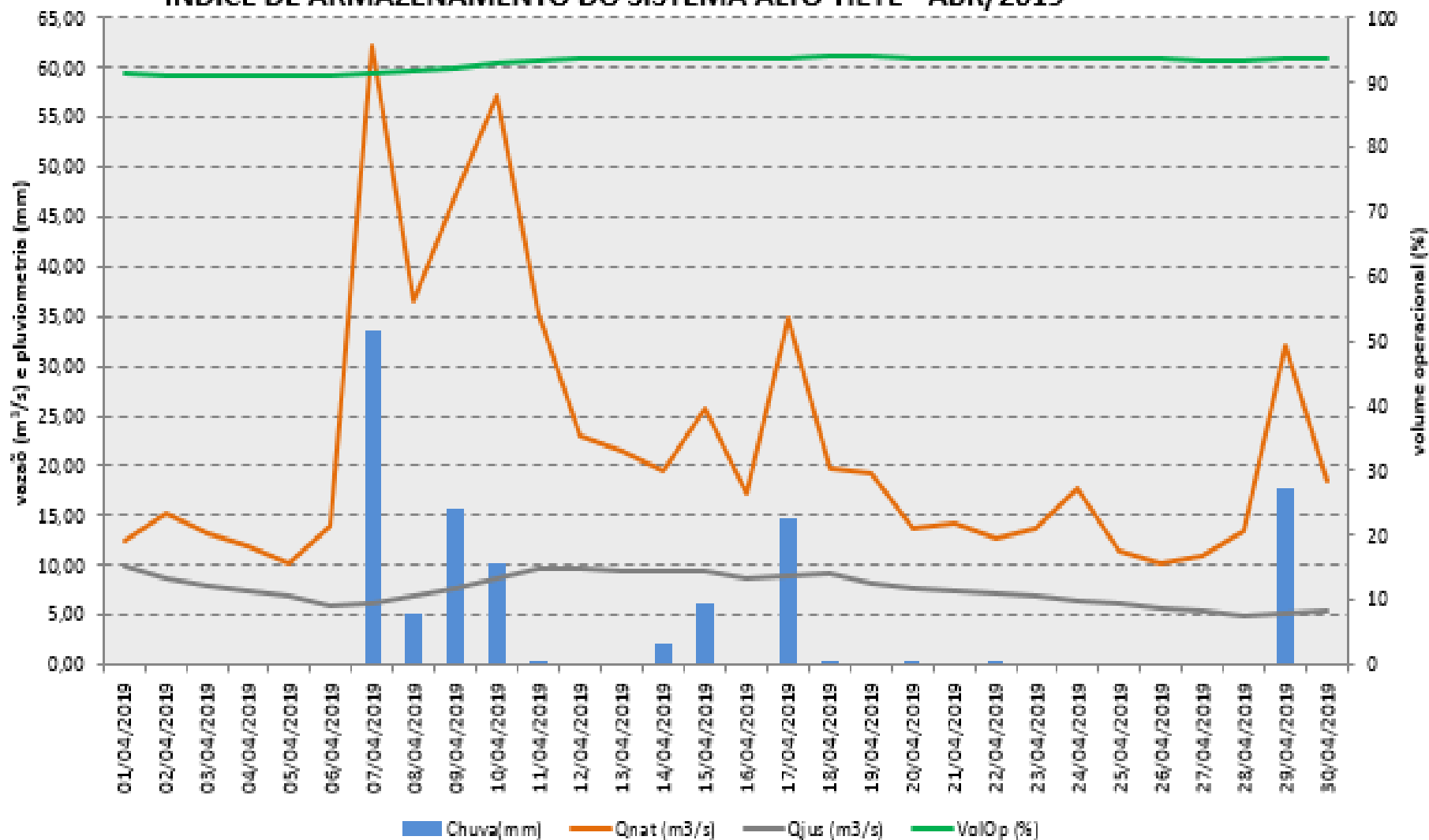
# CONDIÇÕES DE ARMAZENAMENTO DO SISTEMA CANTAREIRA EM ABR/2019

ÍNDICE DE ARMAZENAMENTO DO SISTEMA CANTAREIRA - ABR/2019



# CONDIÇÕES DE ARMAZENAMENTO DO SISTEMA ALTO TIETÊ EM ABR/2019

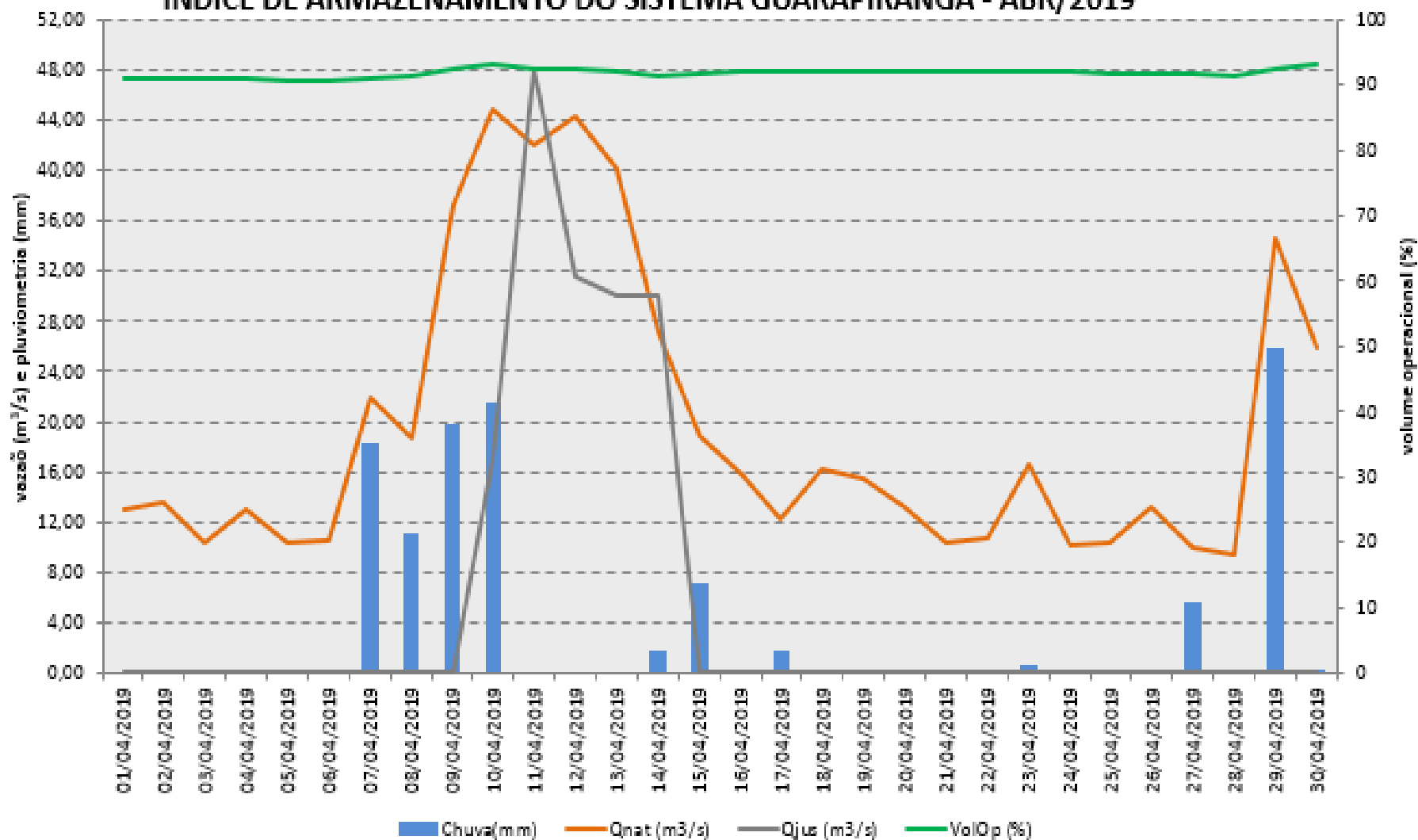
ÍNDICE DE ARMAZENAMENTO DO SISTEMA ALTO TIETÊ - ABR/2019





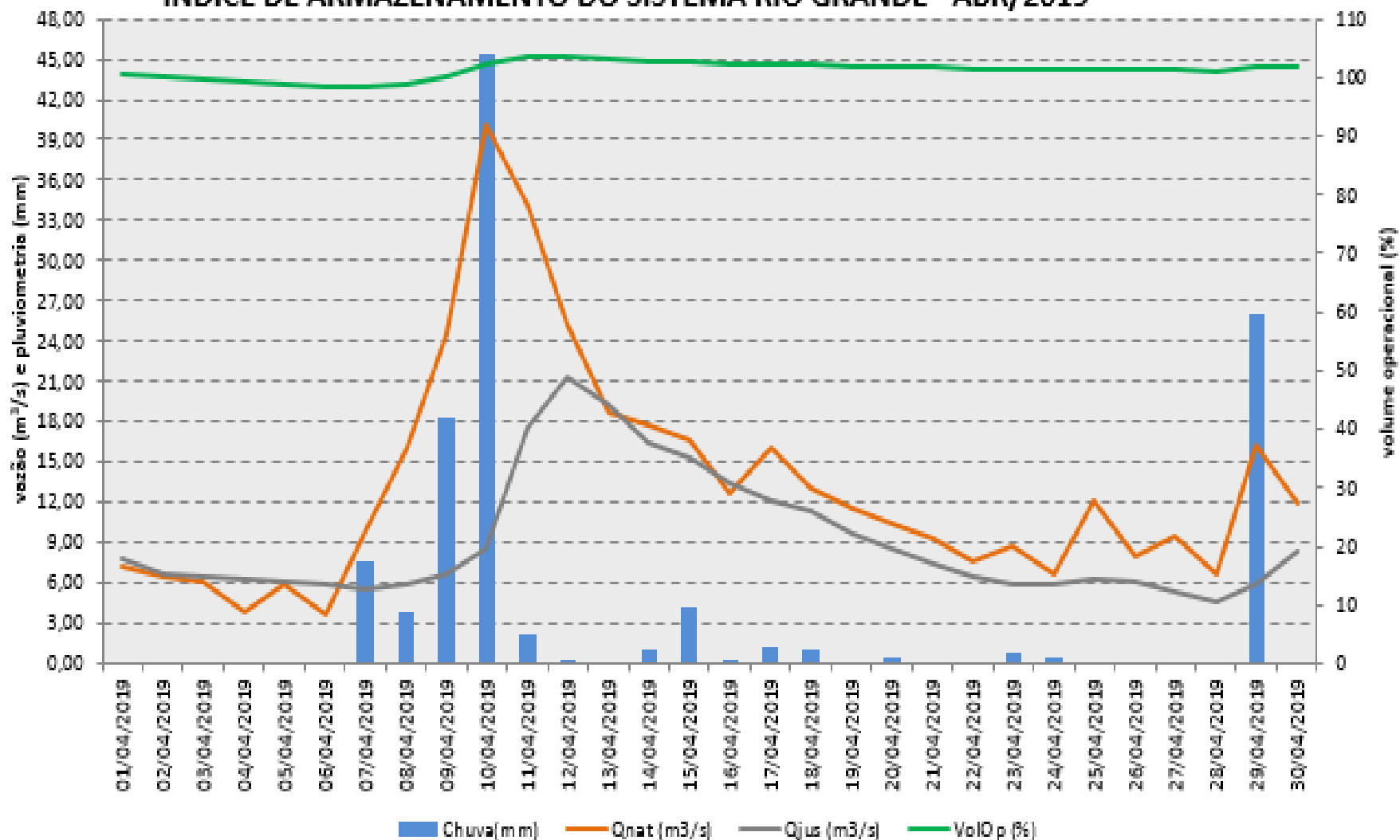
# CONDIÇÕES DE ARMAZENAMENTO DO SISTEMA GUARAPIRANGA EM ABR/2019

ÍNDICE DE ARMAZENAMENTO DO SISTEMA GUARAPIRANGA - ABR/2019

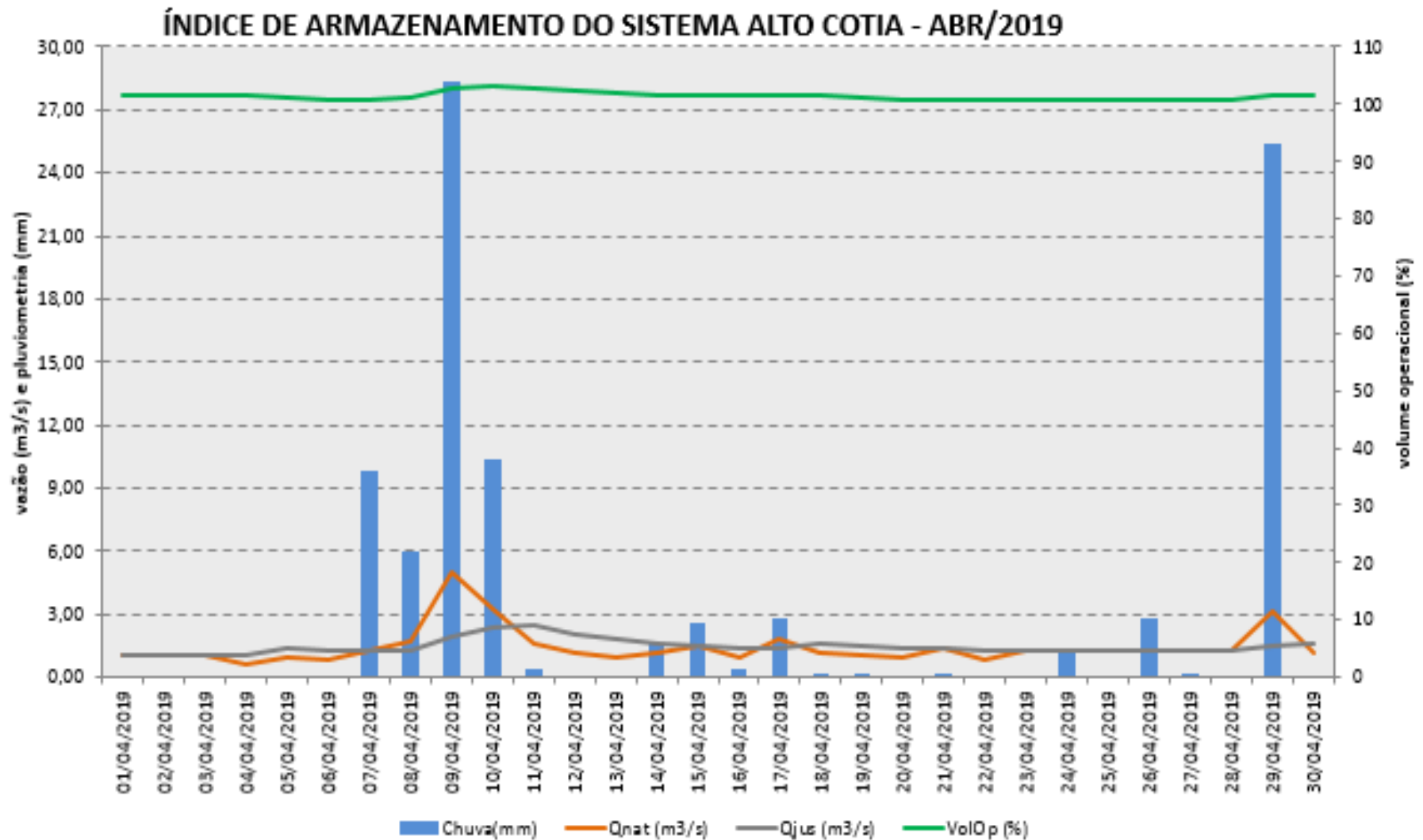


# CONDIÇÕES DE ARMAZENAMENTO DO SISTEMA BILLINGS/RIO GRANDE EM ABR/2019

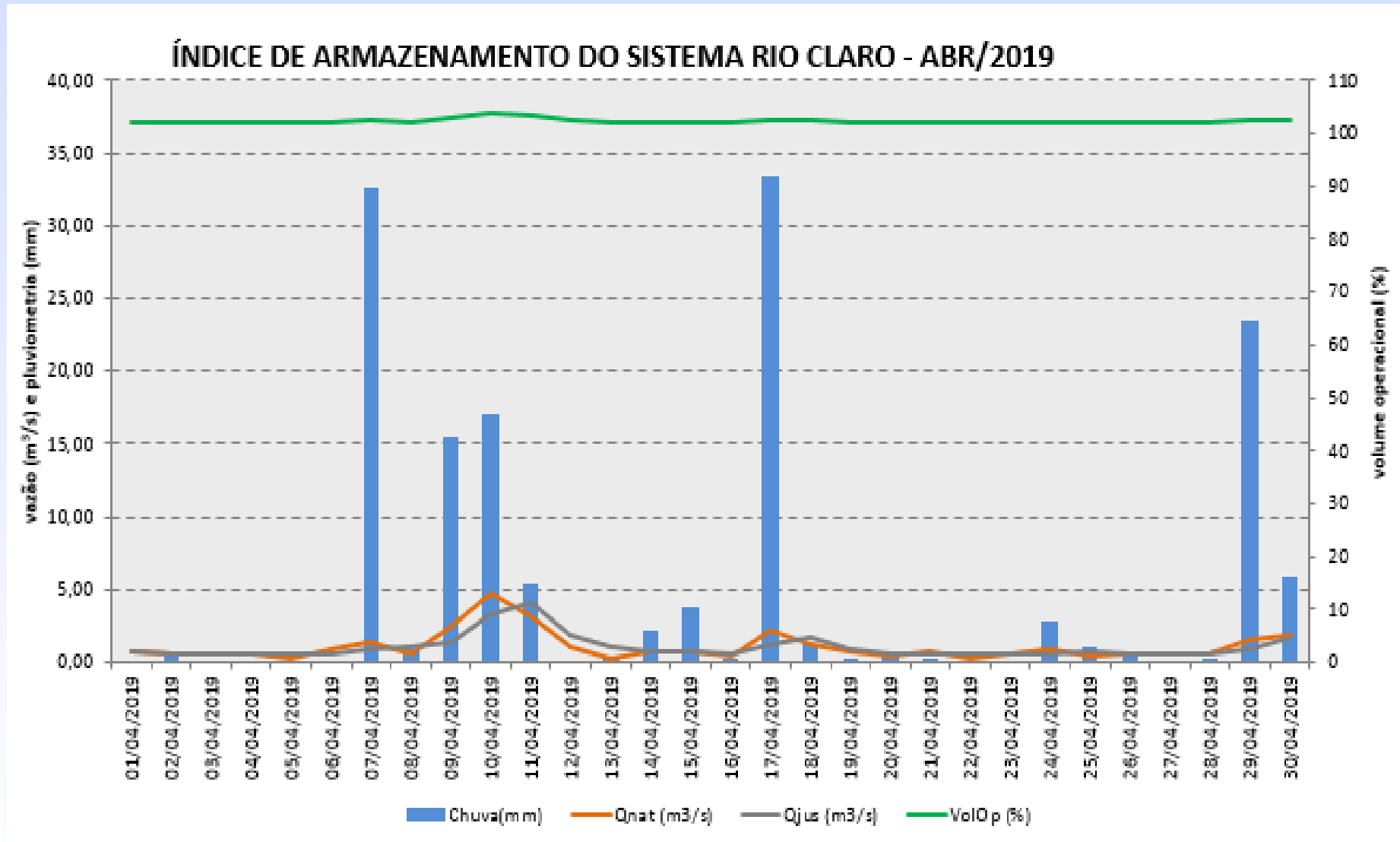
ÍNDICE DE ARMAZENAMENTO DO SISTEMA RIO GRANDE - ABR/2019



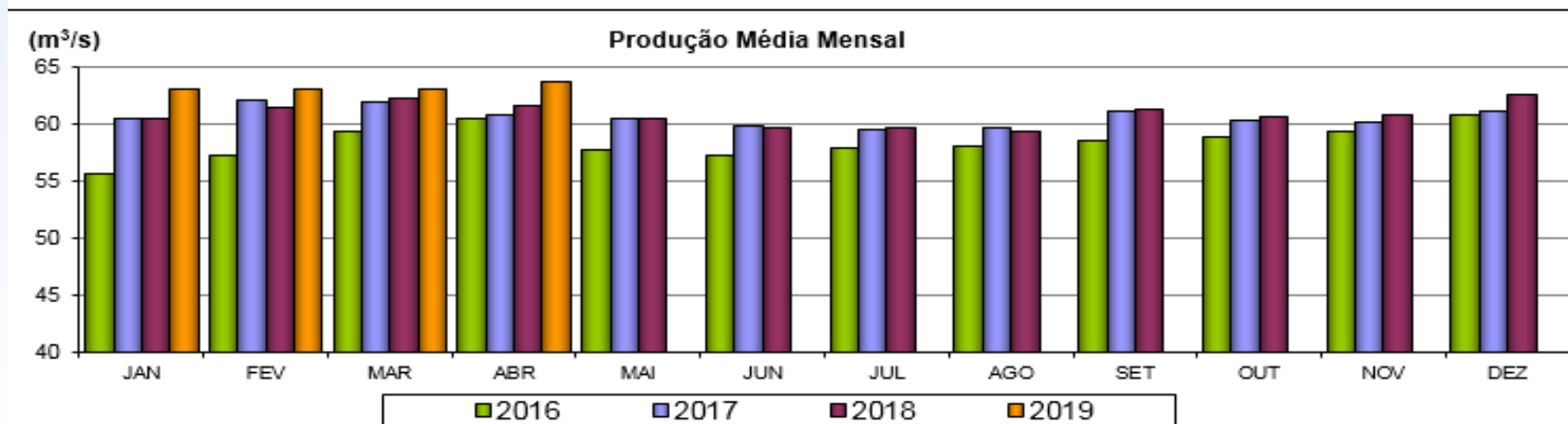
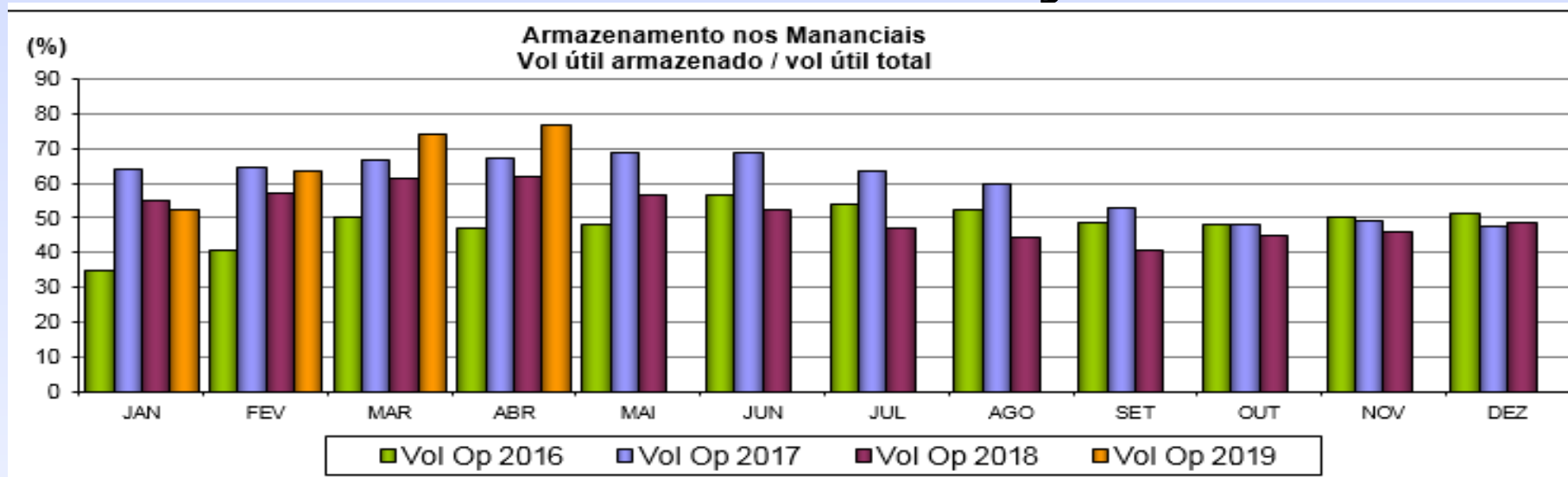
# CONDIÇÕES DE ARMAZENAMENTO DO SISTEMA ALTO COTIA EM ABR/2019



# CONDIÇÕES DE ARMAZENAMENTO DO SISTEMA RIO CLARO EM ABR/2019

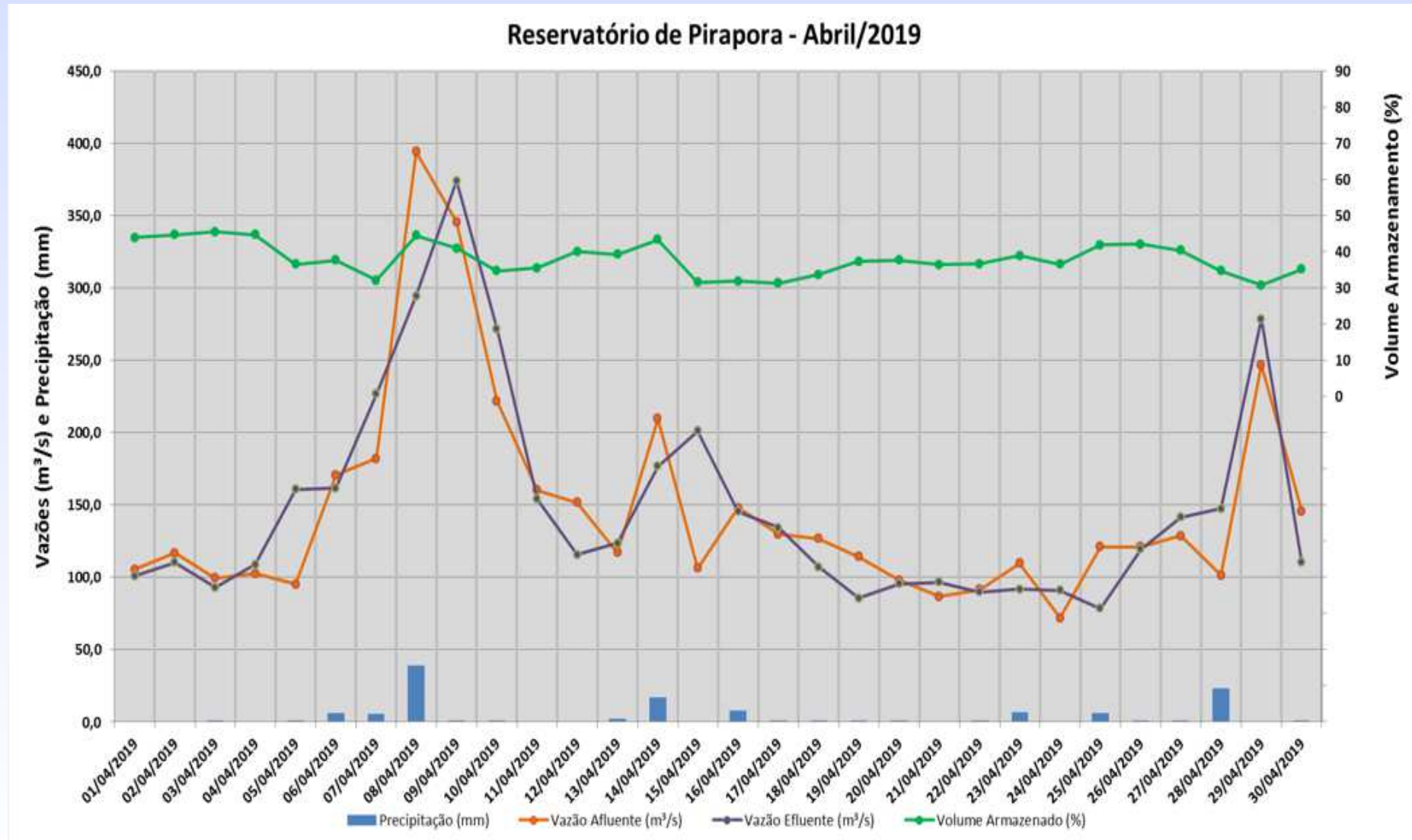


# HISTÓRICO DOS SISTEMAS PRODUTORES ARMAZENAMENTO E PRODUÇÃO - ABR/2019



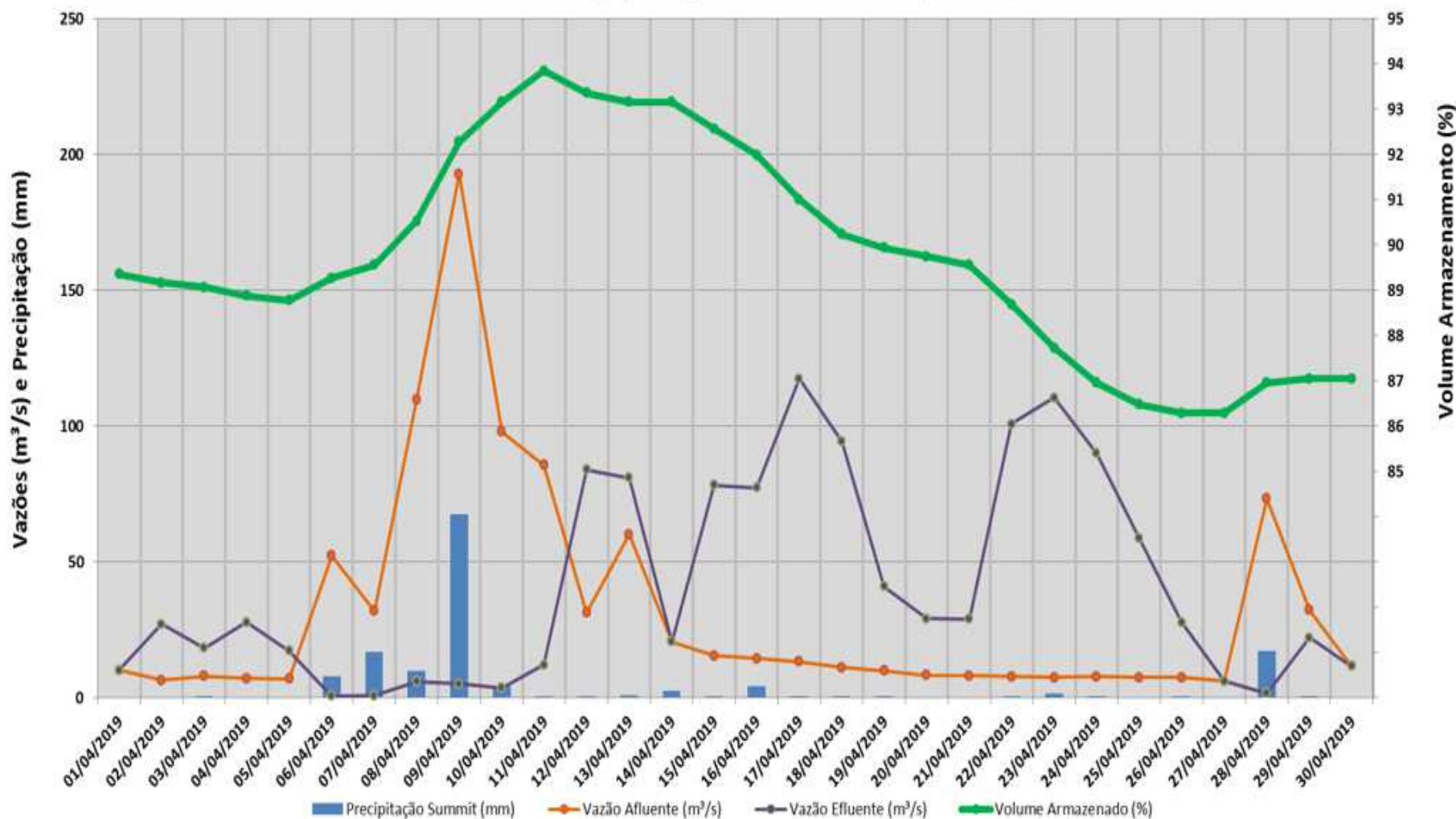
# EXUTÓRIOS - ALTO TIETÊ

# Dados Operativos Hidráulicos e Hidrológicos dos Reservatórios dos Exutórios



# Dados Operativos Hidráulicos e Hidrológicos dos Reservatórios dos Exutórios

## Reservatório Billings (Compartimento Pedreira) - Abril/2019





# CARGA ORGÂNICA NO PINHEIROS/PIRAPORA

ABRIL	VAZÃO (m <sup>3</sup> /s)		DBO (mg/L)		CARGA (t/dia)		
	Pinheiros	Tietê	Pinheiros	Tietê	Pinheiros	Tietê	Total
<b>2019</b>	13,1	146,5	46 <sup>(1)</sup>	14 <sup>(2)</sup>	52	177	229
<b>2018</b>	1,7	92,9	29 <sup>(3)</sup>	18 <sup>(3)</sup>	4	145	149

(1) - 25/04/2019

(2) - 17/04/2019

(3) - 18/04/2018

# CARGA DE MATÉRIA ORGÂNICA EXPORTADA PELA UGRHI-ALTO TIETÊ

