

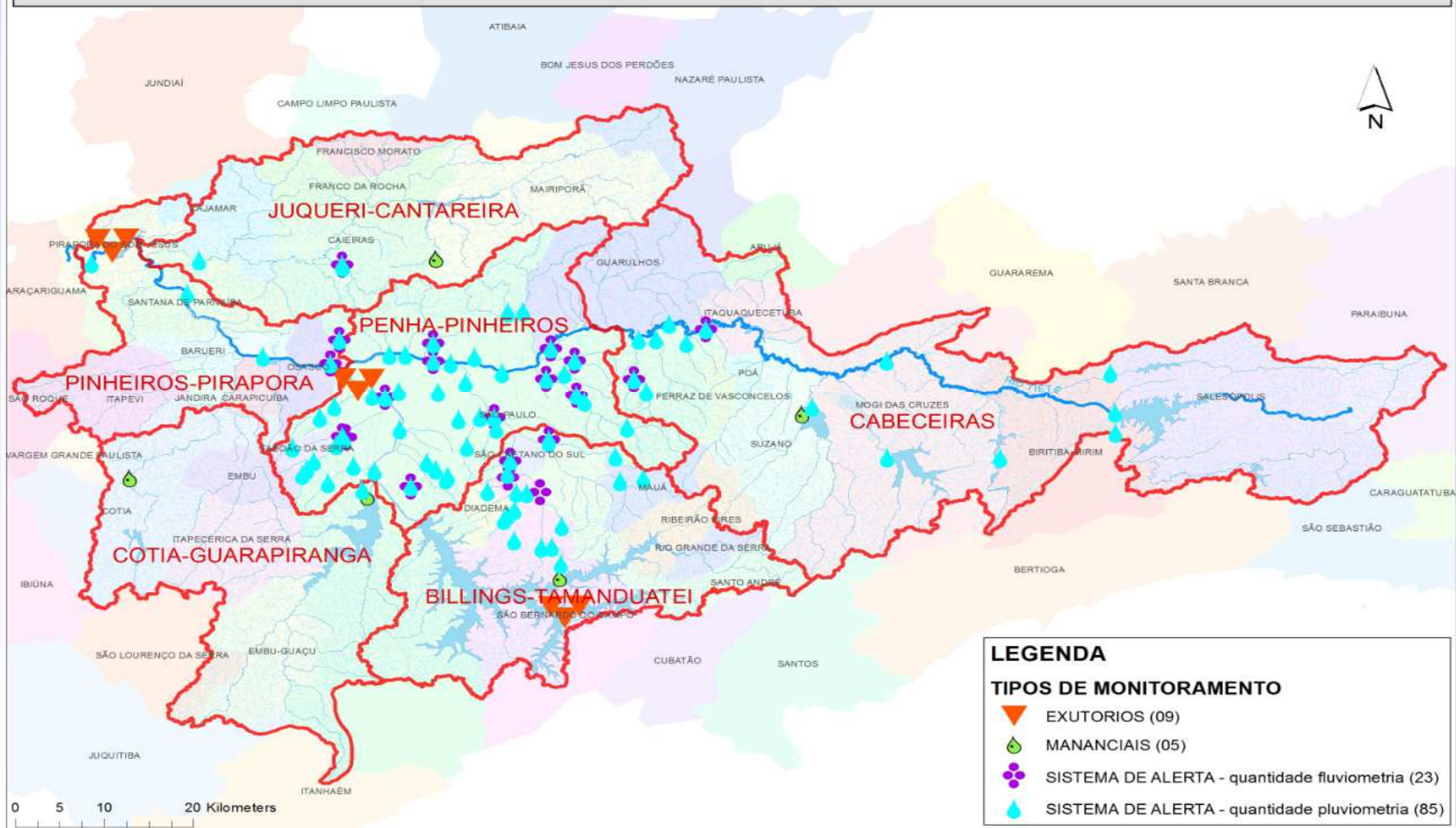
**BOLETIM MENSAL
MONITORAMENTO HIDROLÓGICO**

**Bacia Hidrográfica do Alto Tietê
(CBH-AT)**

Fevereiro 2019

Localização dos Pontos de Monitoramento

MAPA MONITORAMENTO DA BACIA HIDROGRÁFICA DO ALTO TIETÊ



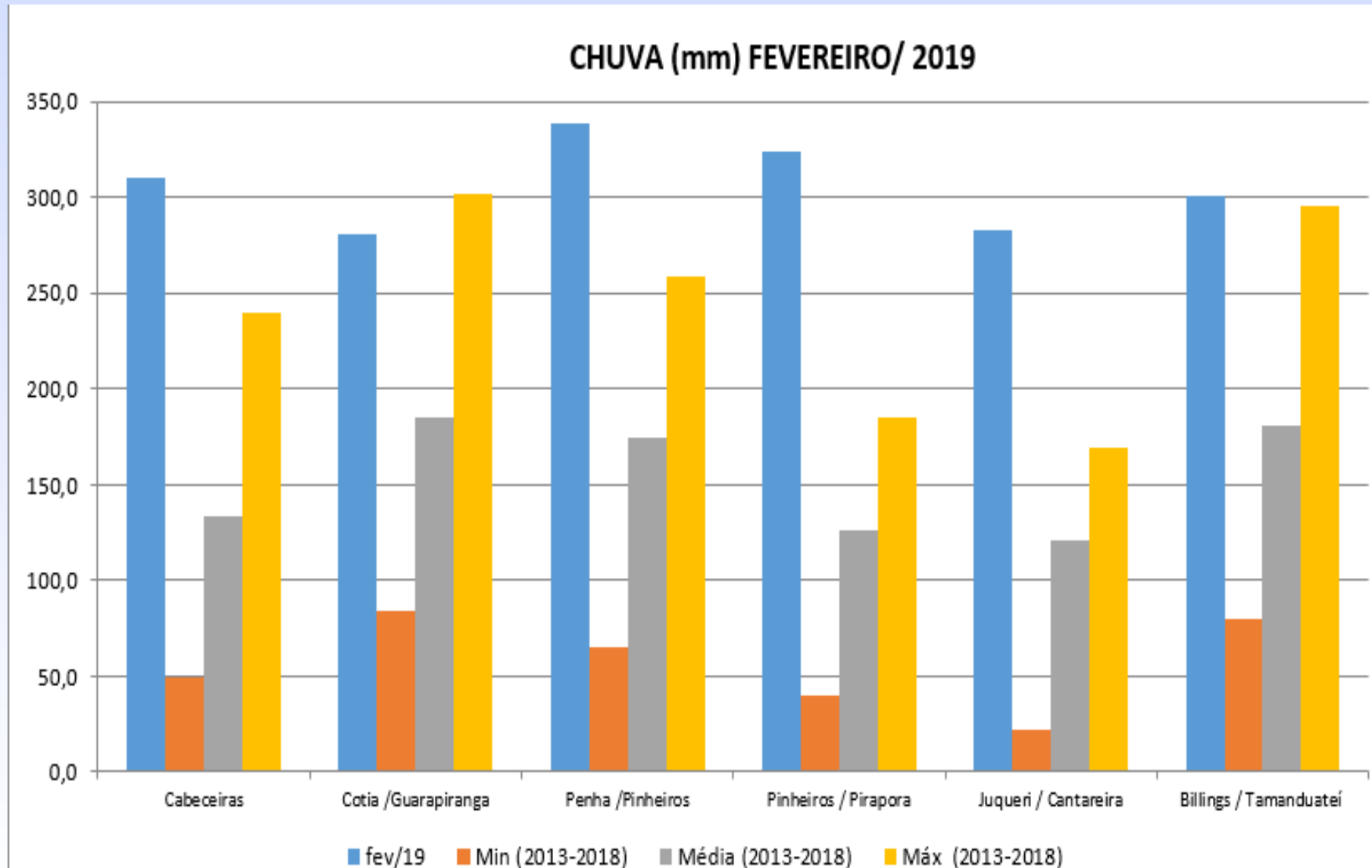
DADOS PLUVIOMÉTRICOS SUB-BACIAS ALTO TIETÊ

PLUVIOMETRIA - ALTO TIÊTE

CHUVA - Fevereiro / 2019 (mm)

SUB-BACIA	Acumulado mês	Mín. Fevereiro (2013 a 2018)	Média Fevereiro (2013 a 2018)	Máx. Fevereiro (2013 a 2018)
Cabeceiras	310,4	49,8	133,1	240,2
Cotia/Guarapiranga	280,7	83,9	185,6	301,8
Penha/Pinheiros	338,7	64,9	174,8	258,5
Pinheiros/Pirapora	324,0	40,3	126,3	185,6
Juqueri/Cantareira	283,4	22,4	121,0	169,4
Billings/Tamanduateí	301,4	79,6	181,2	295,4

PLUVIOMETRIA - ALTO TIÊTE

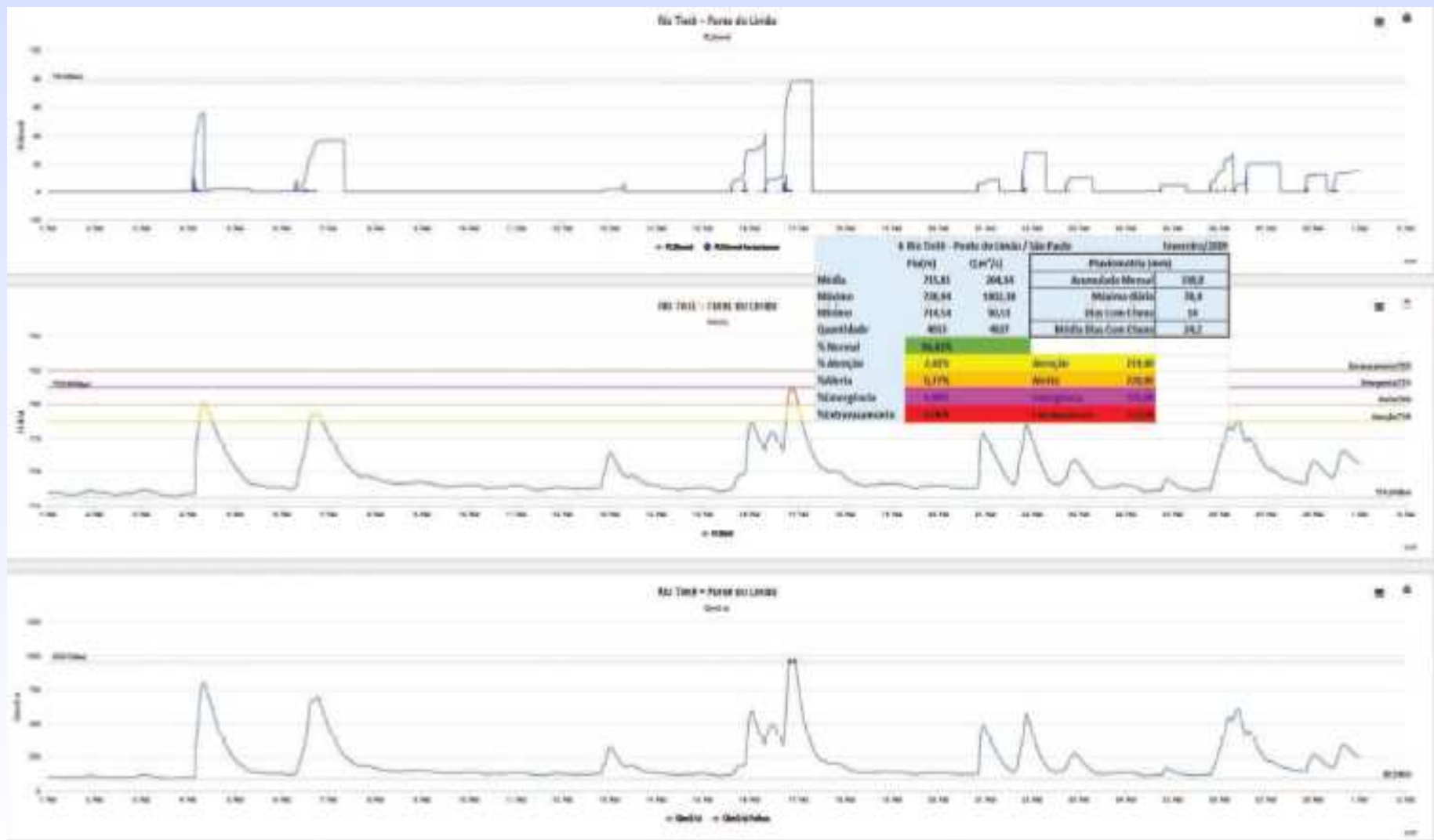


**DADOS FLUVIOMÉTRICOS
PRINCIPAIS PONTOS DO SISTEMA
DE ALERTA/INUNDAÇÃO**

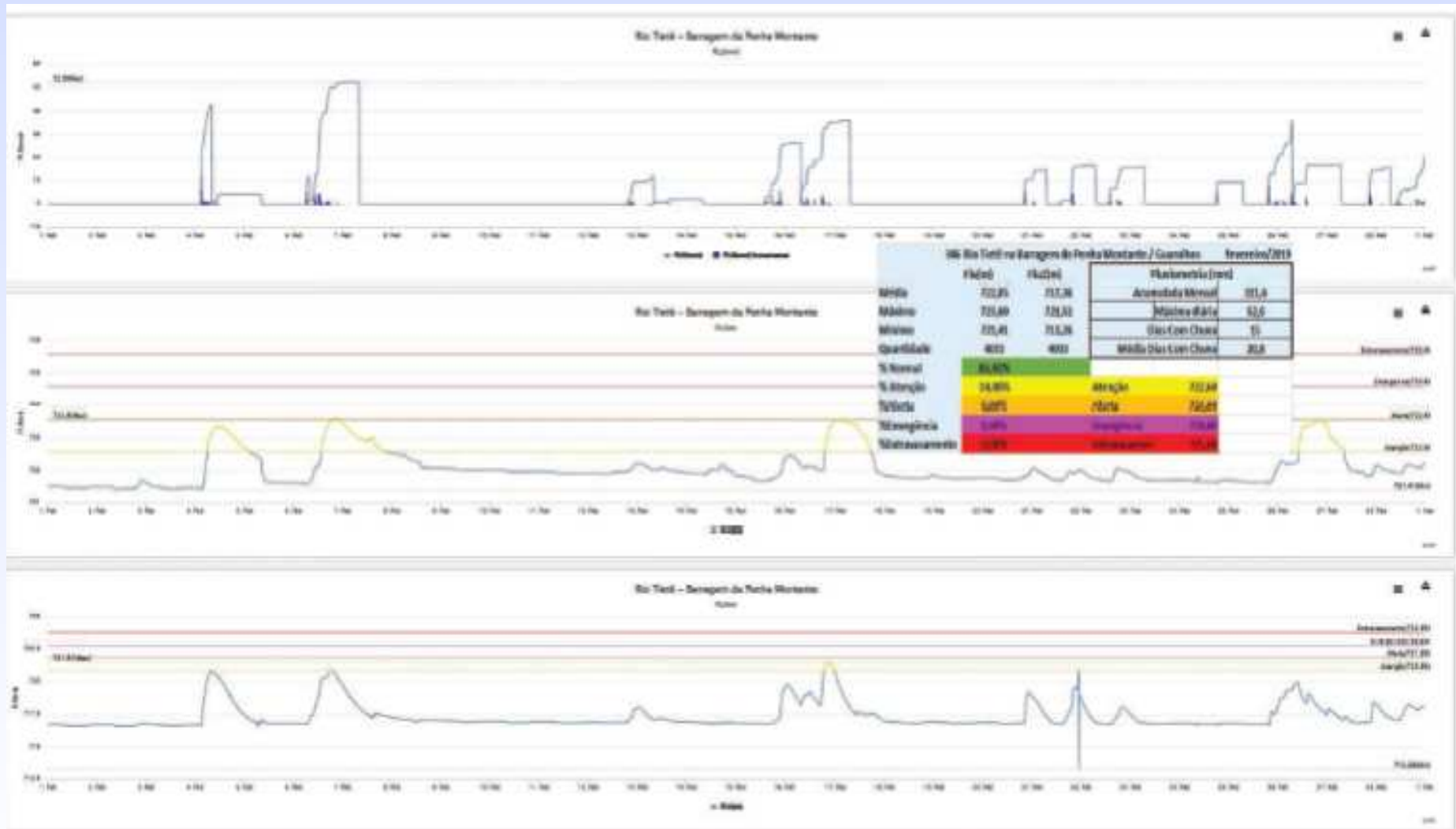
ESTATÍSTICAS BÁSICAS - VAZÃO E NÍVEL - FEVEREIRO/2019

DAEE - DADOS FLUVIOMÉTRICOS - SUB-BACIAS ALTO TIETÊ								fev/19		Tempo de Permanência (%) em:				
Sub-bacias	Nº	Posto Fluviométrico	Unid	Média	Maximo	Minimo	Quant	Normal	Atenção	Alerta	Emerg	Extrav		
Cabeceiras	684	AT - 27 Rio Talaçupeba - Mirim - Ribeirão Pires	Flu (m)	0,66	1,98	0,28	4033	90,50%	1,61%	1,59%	0,74%	3,59%		
	684	AT - 27 Rio Talaçupeba - Mirim - Ribeirão Pires	Q (m³/s)	2,04	14,43	0,38	4030							
	701	AT-30 Desemboque EEAB Gualó / Suzano	Flu (m)	0,36	1,22	0,12	4033	99,60%	0,00%	0,00%	0,00%	0,40%		
	701	AT-30 Desemboque EEAB Gualó / Suzano	Q (m³/s)	0,25	2,79	0,02	4033							
Cotia / Guarapiranga	168	Rio Tietê - Jd. Romano - São Paulo	Flu (m)	730,36	730,85	729,57	4033	47,19%	52,81%					
	1000640	Córrego Pirajuçara - Av. Rotary / Embú das Artes	Flu (m)	753,14	760,58	752,15	1936	94,58%	1,14%	0,88%	0,15%	3,25%		
Penha / Pinheiros	623	Rio Verde - Rua Cunha Porã (PMSP/IQ-02) - São Paulo	Flu (m)	742,11	745,05	741,89	4033	99,38%	0,25%	0,20%	0,15%	0,02%		
	346	Rio Tietê na Barragem da Penha Montante / Guarulhos	Flu (m)	722,05	723,60	721,41	4033	85,92%	14,08%					
	346	Rio Tietê na Barragem da Penha Montante / Guarulhos	Flu2 (m)	717,36	721,51	713,26	4033							
	636	Córrego do Lajeado - Rua Manuel B. de Lima (PMSP/IT-03) - São Paulo	Flu (m)	730,97	733,44	730,78	4032	99,31%	0,25%	0,35%	0,05%	0,05%		
	709	Córrego Paciência - Av Edu Chaves (PMSP/IT-03) - São Paulo	Flu (m)	730,84	736,67	730,22	4031	98,36%	0,74%	0,40%	0,12%	0,37%		
	1000858	Rio Aricanduva - Shopping / São Paulo	Flu (m)	733,42	737,80	732,97	4033	86,78%	11,08%	1,49%	0,35%	0,30%		
	1000858	Rio Aricanduva - Shopping / São Paulo	Q (m³/s)	7,27	305,82	0,39	4033							
	11	Rio Aricanduva - Av. Itaquera / São Paulo	Flu (m)	731,66	736,59	731,27	4033	99,03%	0,22%	0,15%	0,15%	0,45%		
	706	AT -09 Guamiranga / Área - 02 e 03 / São Paulo	Flu (m)	717,90	731,36	716,42	3990	86,82%	3,58%	5,79%	3,08%	0,79%		
	707	AT -09 Guamiranga / Área - 01 - São Paulo	Flu (m)	711,58	730,57	707,66	4029	76,57%	11,64%	5,63%	5,81%	0,55%		
	283	Rio Tamanduateí - Vd. Pacheco Chaves / São Paulo	Flu (m)	723,18	728,38	722,49	4031	98,71%	0,69%	0,60%	0,00%	0,00%		
	283	Rio Tamanduateí - Vd. Pacheco Chaves / São Paulo	Q (m³/s)	53,33	392,61	23,00	4031							
	563	Córrego Ipiranga - Pç. Leonor Kaupa (PMSP/IP-02) - São Paulo	Flu (m)	745,91	749,11	745,62	4032	98,31%	0,94%	0,32%	0,25%	0,17%		
	6	Rio Tietê - Ponte do Limão / São Paulo	Flu (m)	715,81	720,94	714,54	4033	96,83%	2,41%	0,77%	0,00%	0,00%		
	6	Rio Tietê - Ponte do Limão / São Paulo	Q (m³/s)	204,14	1002,38	90,51	4027							
	405	Córrego Mandaqui - Rua Zilda (PMSP/CV-03) / São Paulo	Flu (m)	722,33	723,84	722,23	4032	100,00%						
	631	Córrego Zavuvus - Pç. Tuney Arantes (PMSP/AD-02)	Flu (m)	732,65	736,59	732,00	4030	99,95%	0,00%	0,00%	0,00%	0,05%		
	1000853	Córrego Morro do S - Capão Redondo (PMSP/CL-01) / São Paulo	Flu (m)	751,08	753,22	750,65	3937	97,59%	1,57%	0,58%	0,20%	0,05%		
	277	Rio Pinheiros - Ponte Cid. Universitária / São Paulo	Flu (m)	716,19	718,65	715,70	3831	99,24%	0,47%	0,29%	0,00%	0,00%		
	1000360	Córrego Pirajuçara - Extra Taboão / São Paulo	Flu (m)	732,64	735,73	732,33	4033	98,09%	1,56%	0,27%	0,07%			
	252	Córrego Pirajuçara Foz - Rua Moncorvo Filho (PMSP/BT-01) / São Paulo	Flu (m)	717,58	724,39	716,50	4015	99,93%	0,00%	0,02%	0,02%	0,02%		
	1000847	Rio Tietê - Barragem Móvel Montante / São Paulo	Flu (m)	715,13	719,43	714,38	4030	92,90%	6,33%	0,65%	0,12%			
	1000847	Rio Tietê - Barragem Móvel Montante / São Paulo	Flu2 (m)	714,80	719,46	713,35	4033							
	Pinheiros / Pirapora	1000817	Ribeirão Vermelho - Anhanguera / São Paulo	Flu (m)	727,31	728,30	727,19	4032	100,00%					
	Juqueri / Cantareira	534	F-38 - Rio Juqueri / Franco da Rocha	Flu (m)	1,33	3,54	0,74	4032	87,77%	2,75%	2,03%	3,37%	4,07%	
		534	F-38 - Rio Juqueri / Franco da Rocha	Q (m³/s)	2,10	5,59	1,17	4031						
290		F-36 - Rio Juqueri / Caeiras	Flu (m)	1,80	4,63	1,12	3628	96,47%	0,00%	0,00%	0,11%	3,42%		
290		F-36 - Rio Juqueri / Caeiras	Q (m³/s)	4,75	14,72	2,36	3628							
237	Rio Juqueri / Santana do Parnaíba	Flu (m)	695,57	697,57	694,33	4031	100,00%							
Billings / Tamanduateí	353	Córrego Corumbé - Montante RT-3a Corumbé / Mauá	Flu (m)	774,29	776,33	774,09	4033	79,42%	18,22%	1,54%	0,45%	0,37%		
	280	Córrego Oratório-Vila Prudente / São Paulo	Flu (m)	735,29	737,56	735,04	3880	100,00%						
	1000530	Ribeirão dos Meninos - Faculdade de Medicina / Santo André	Flu (m)	748,71	753,32	748,41	4013	98,60%	0,57%	0,22%	0,39%	0,20%		
	1000550	Ribeirão dos Couros - Mercedes Bens / Diadema	Flu (m)	750,03	754,00	749,89	3990	99,60%	0,00%	0,25%	0,00%	0,15%		
	1000380	Ribeirão dos Couros - Vila Rosa / São B. do Campo	Flu (m)	762,62	766,33	762,36	4033	98,54%	0,89%	0,40%	0,12%	0,05%		
	1000370	Ribeirão dos Couros - Piraporinha Casa Grande / Diadema	Flu (m)	760,01	762,99	759,83	4031	99,58%	0,17%	0,07%	0,07%	0,10%		
	321	RC-2 - Piraporinha Casa Grande / Diadema	Flu (m)	753,79	764,58	751,38	4032	80,48%	7,66%	8,41%	3,22%	0,11%		
	1000430	Ribeirão dos Couros - Ford / São B. do Campo	Flu (m)	3,39	6,83	2,96	4033	88,27%	6,89%	2,88%	1,93%	0,02%		
1000839	Ribeirão dos Meninos - Clube São José / São Caetano	Flu (m)	737,14	741,31	736,62	3836	95,10%	1,62%	1,38%	0,65%	1,35%			

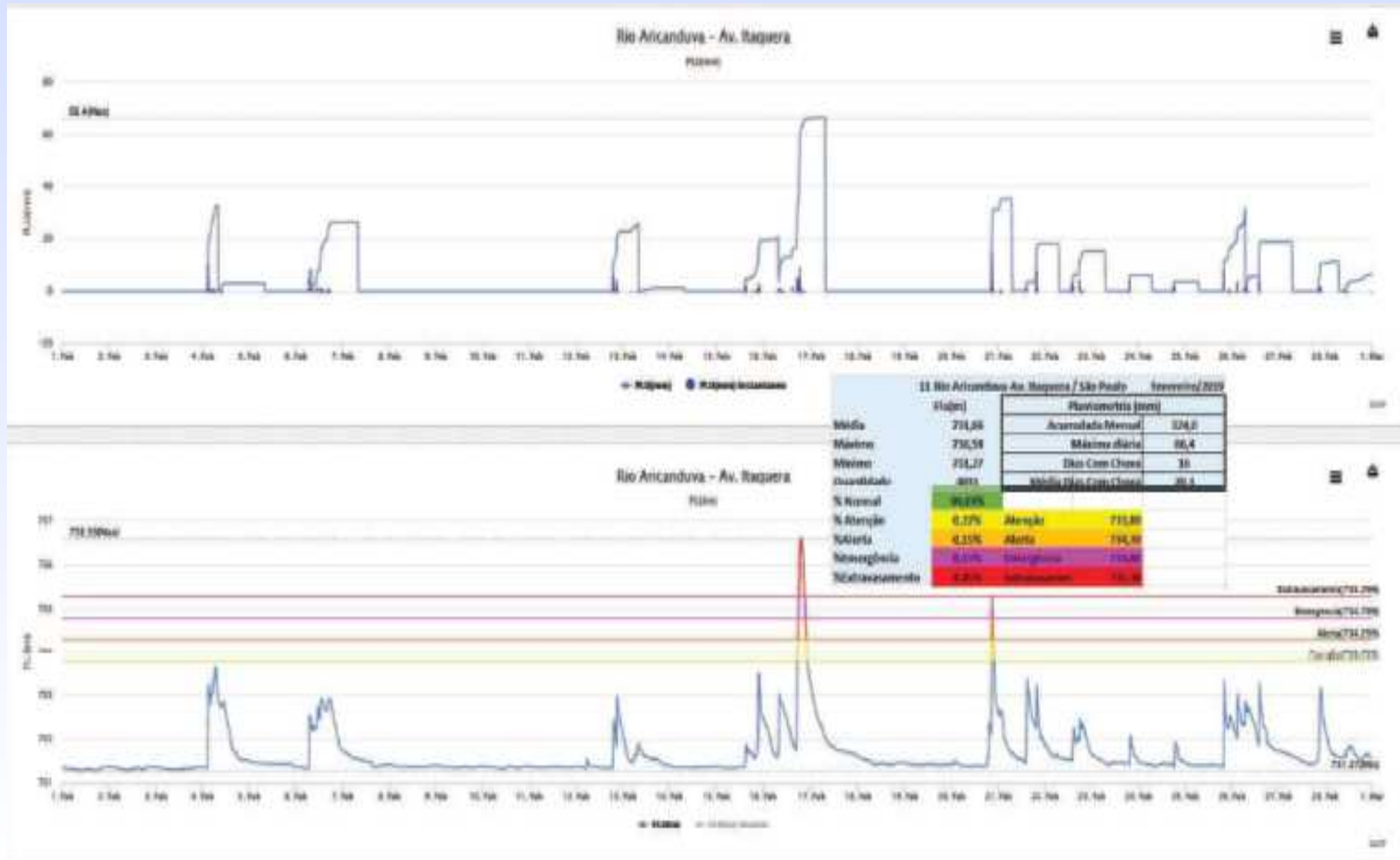
HIDROGRAMAS DOS PRINCIPAIS POSTOS TELEMÉTRICOS - FEV/2019



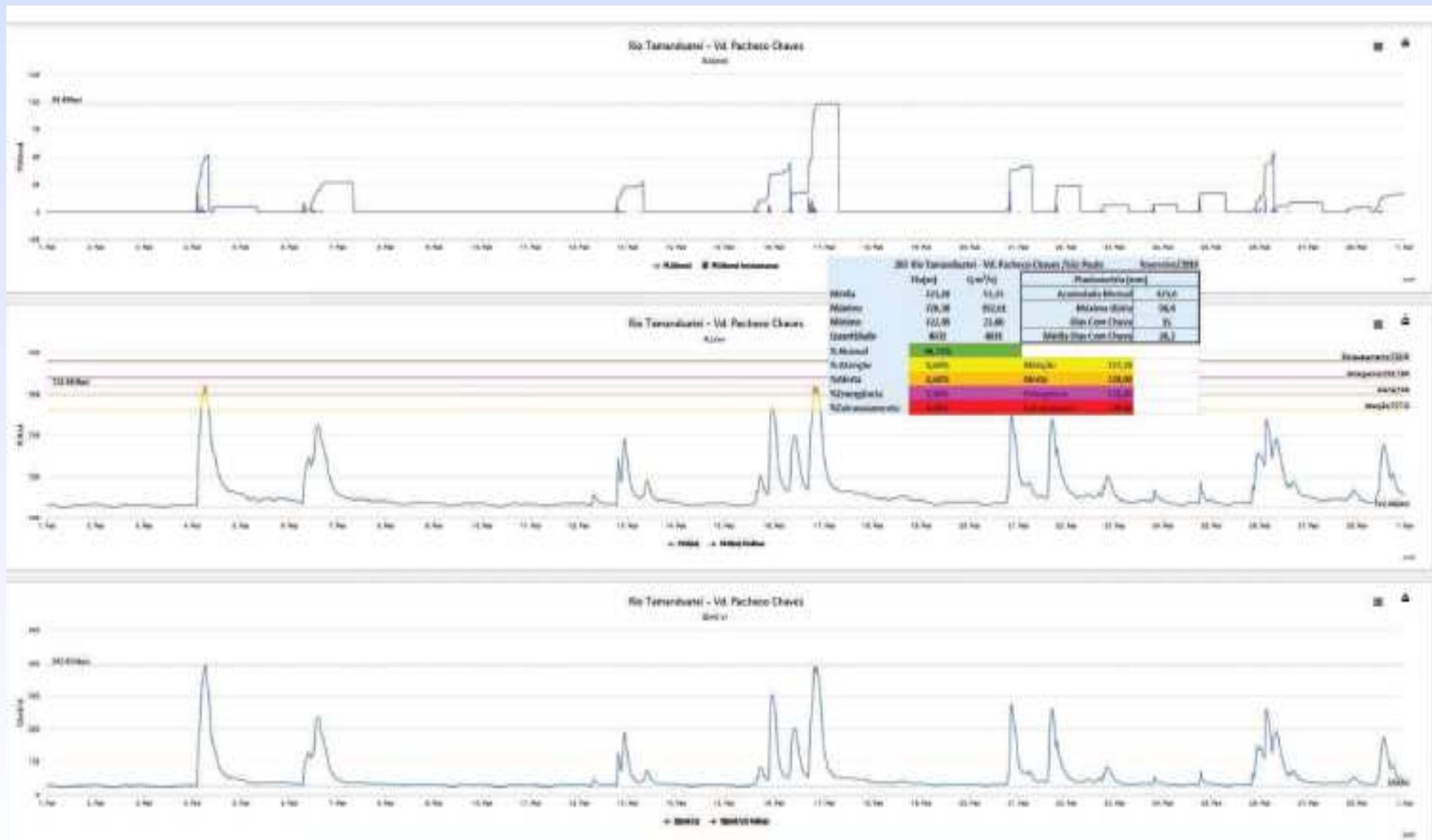
HIDROGRAMAS DOS PRINCIPAIS POSTOS TELEMÉTRICOS - FEV/2019



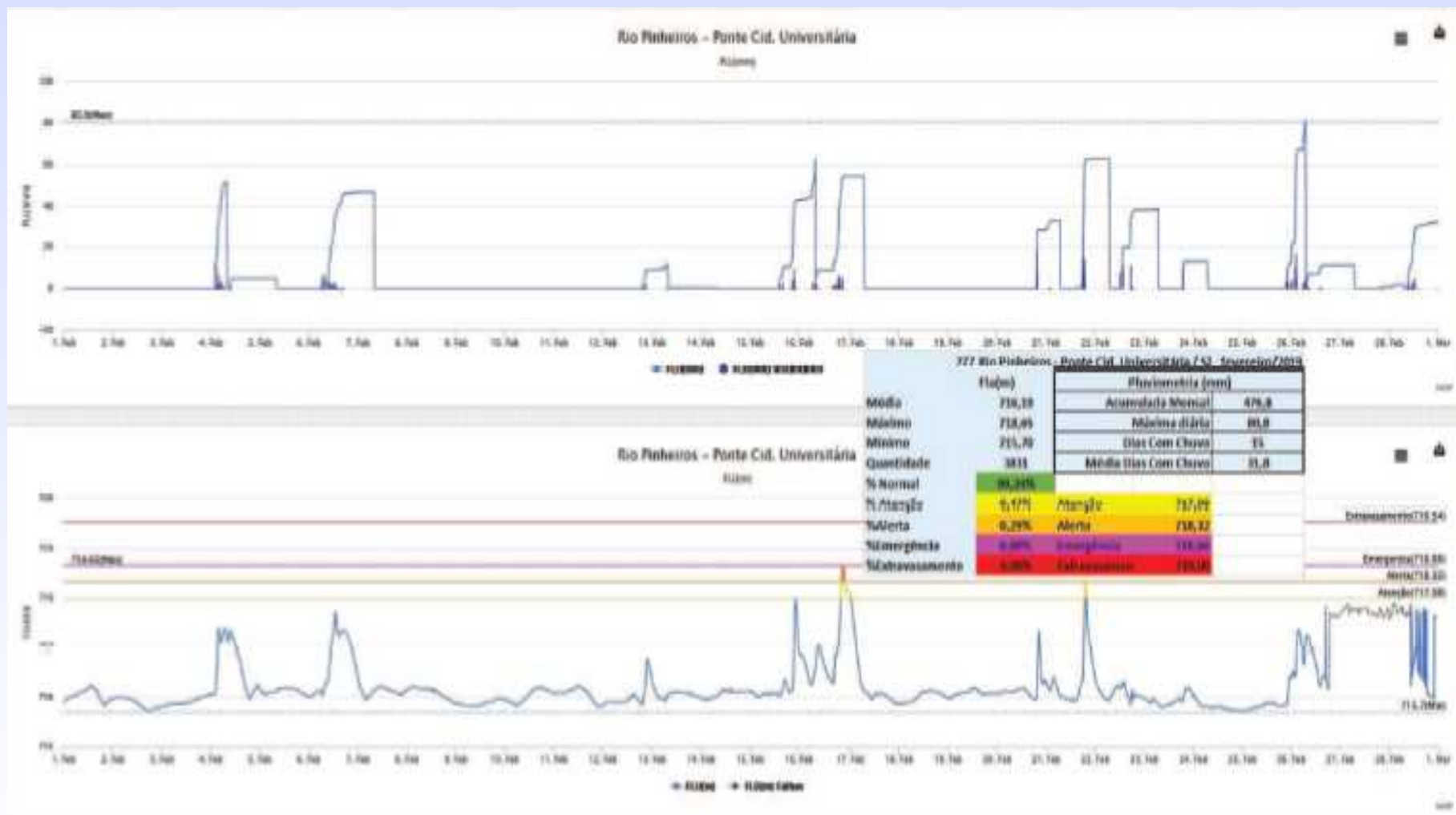
HIDROGRAMAS DOS PRINCIPAIS POSTOS TELEMÉTRICOS - FEV/2019



HIDROGRAMAS DOS PRINCIPAIS POSTOS TELEMÉTRICOS - FEV/2019

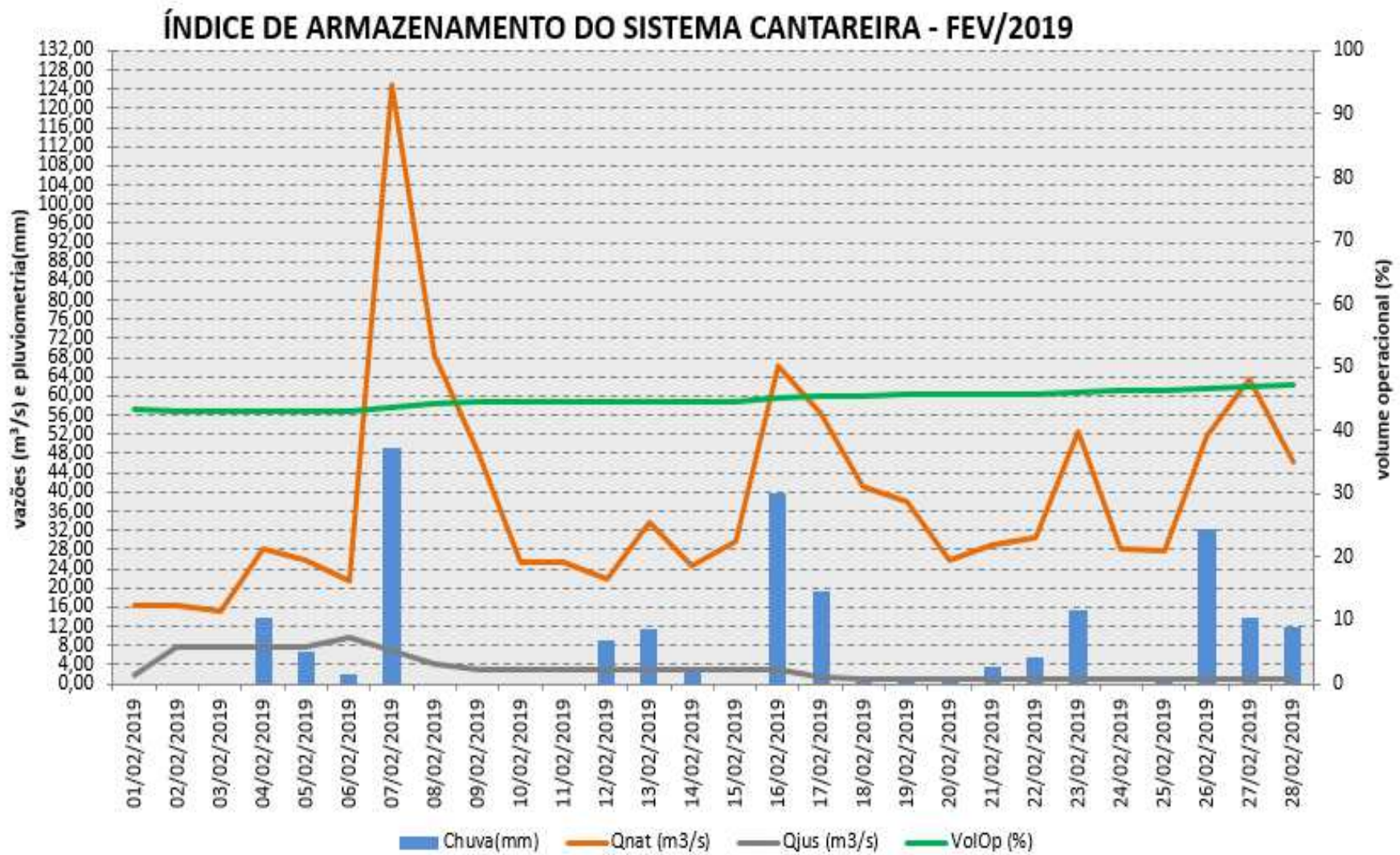


HIDROGRAMAS DOS PRINCIPAIS POSTOS TELEMÉTRICOS - FEV/2019

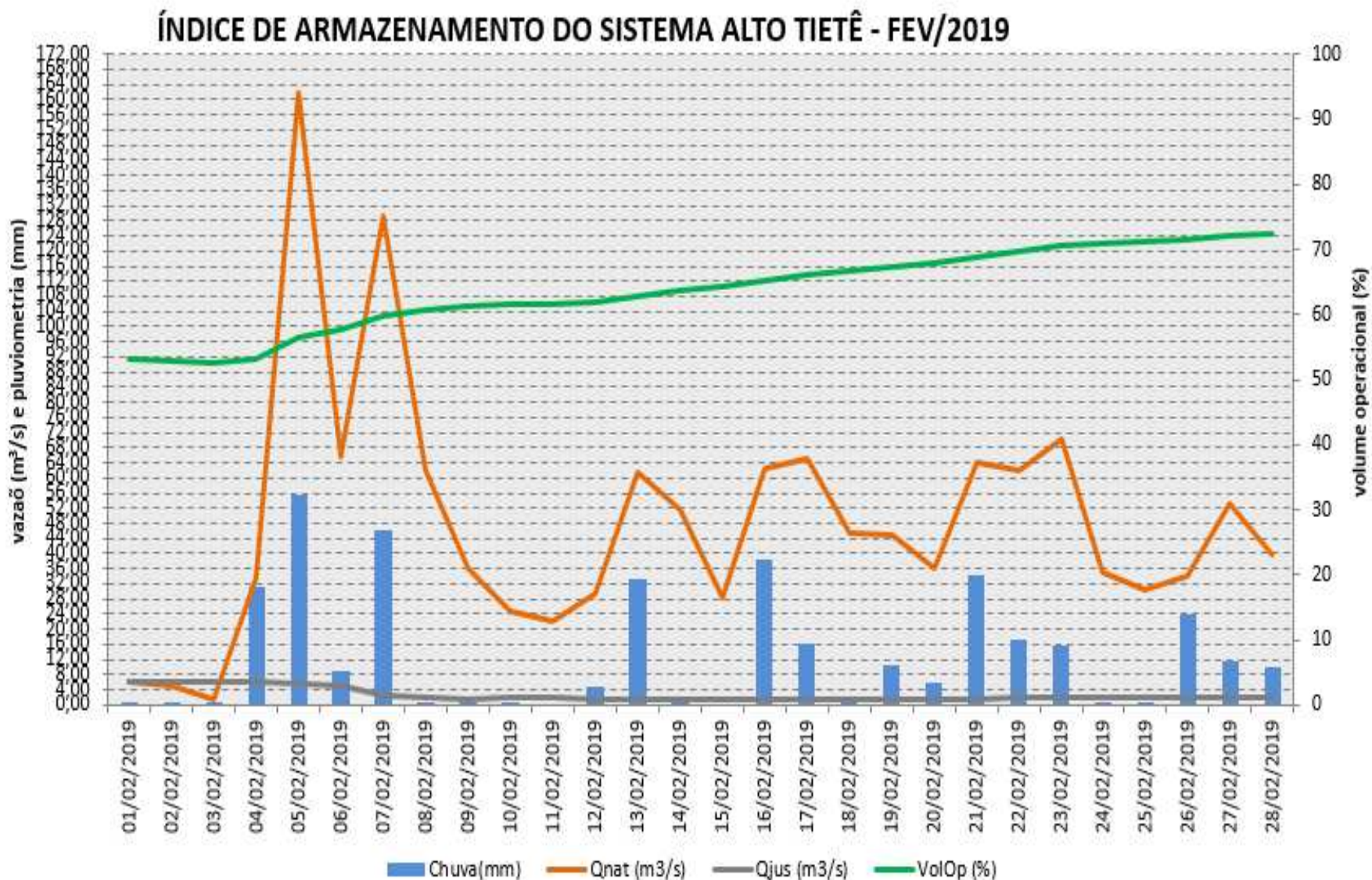


MANANCIAIS - ALTO TIETÊ

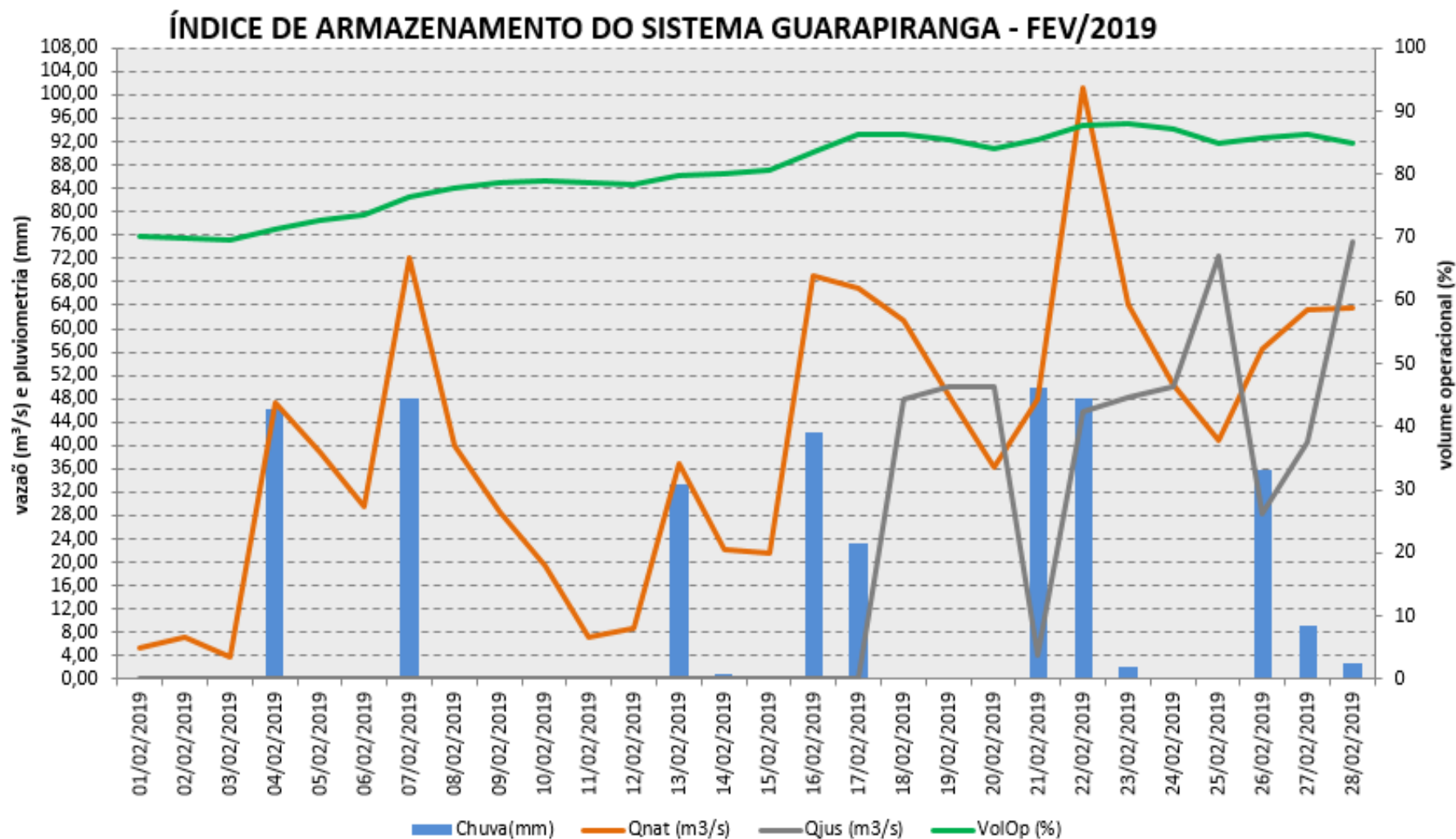
CONDIÇÕES DE ARMAZENAMENTO DO SISTEMA CANTAREIRA EM FEV/2019



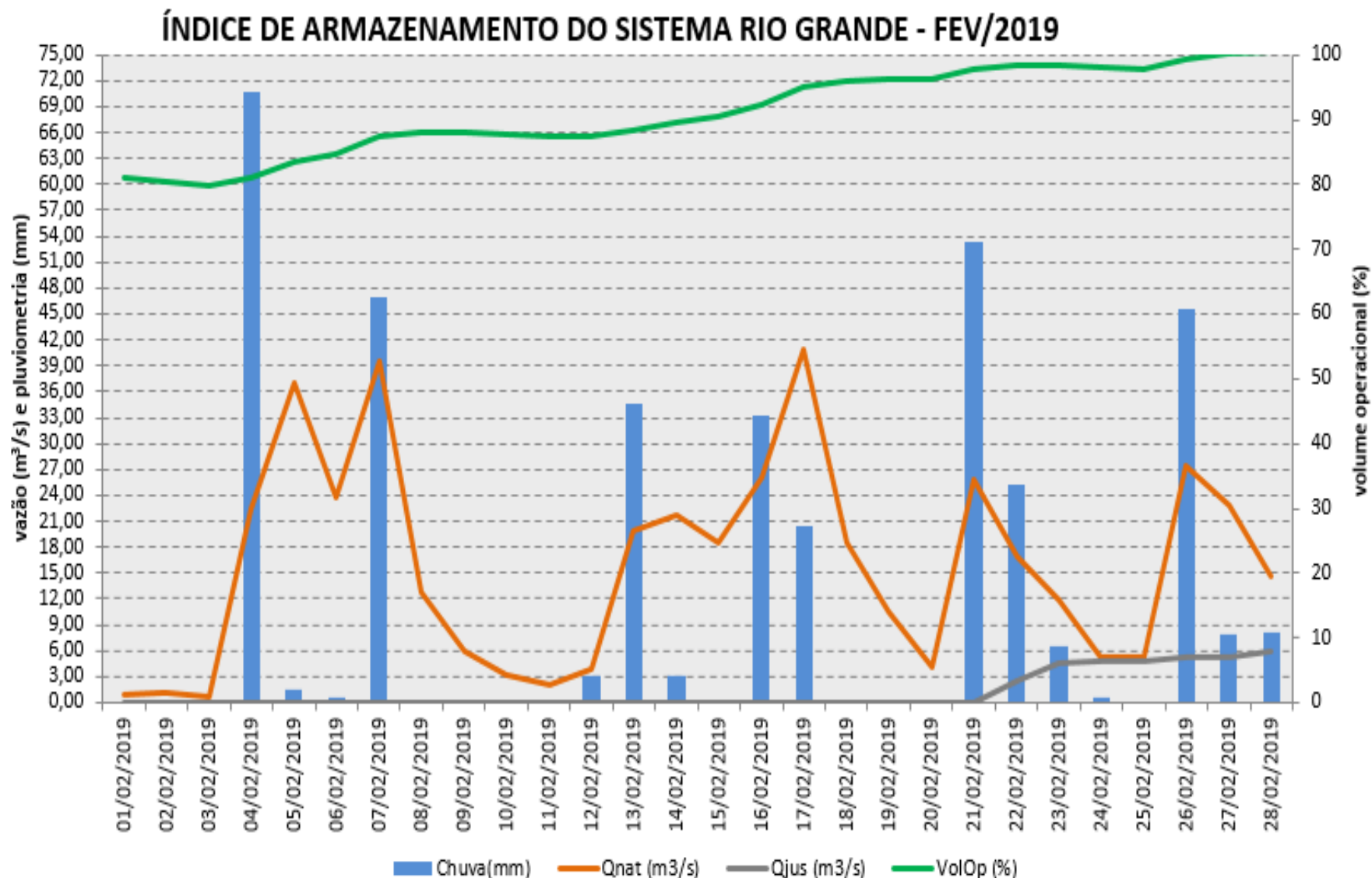
CONDIÇÕES DE ARMAZENAMENTO DO SISTEMA ALTO TIETÊ EM FEV/2019



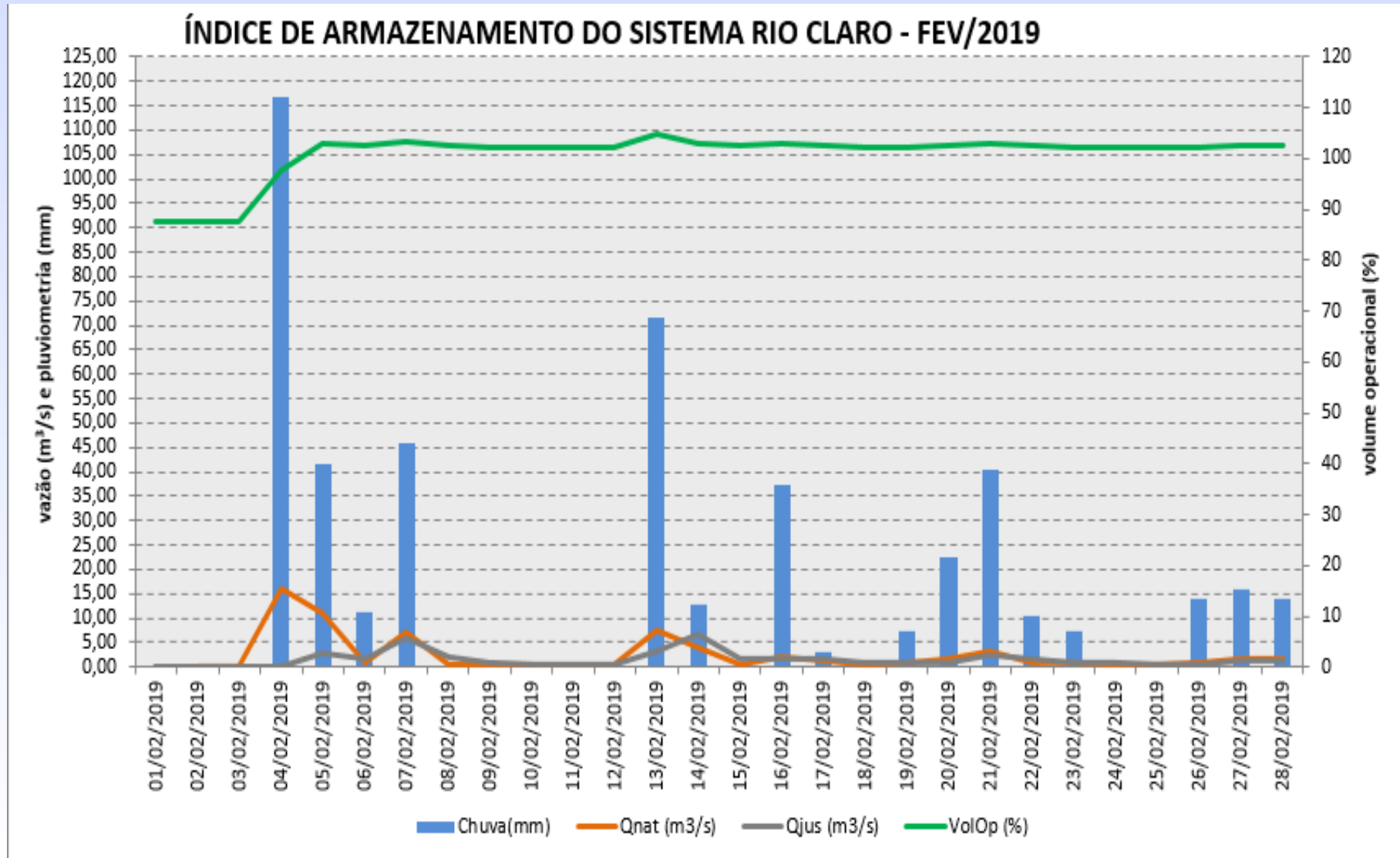
CONDIÇÕES DE ARMAZENAMENTO DO SISTEMA GUARAPIRANGA EM FEV/2019



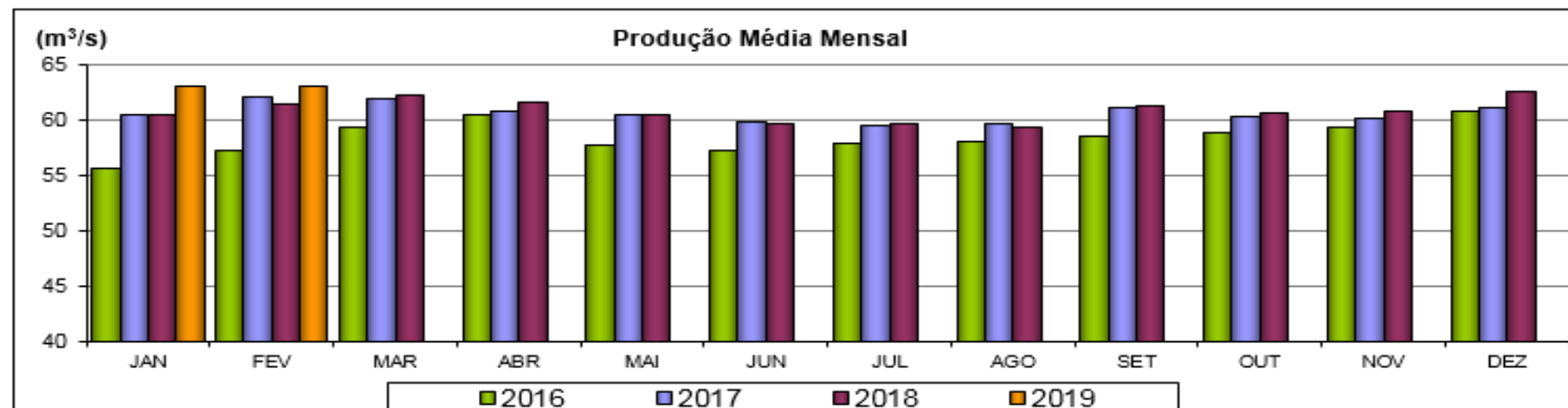
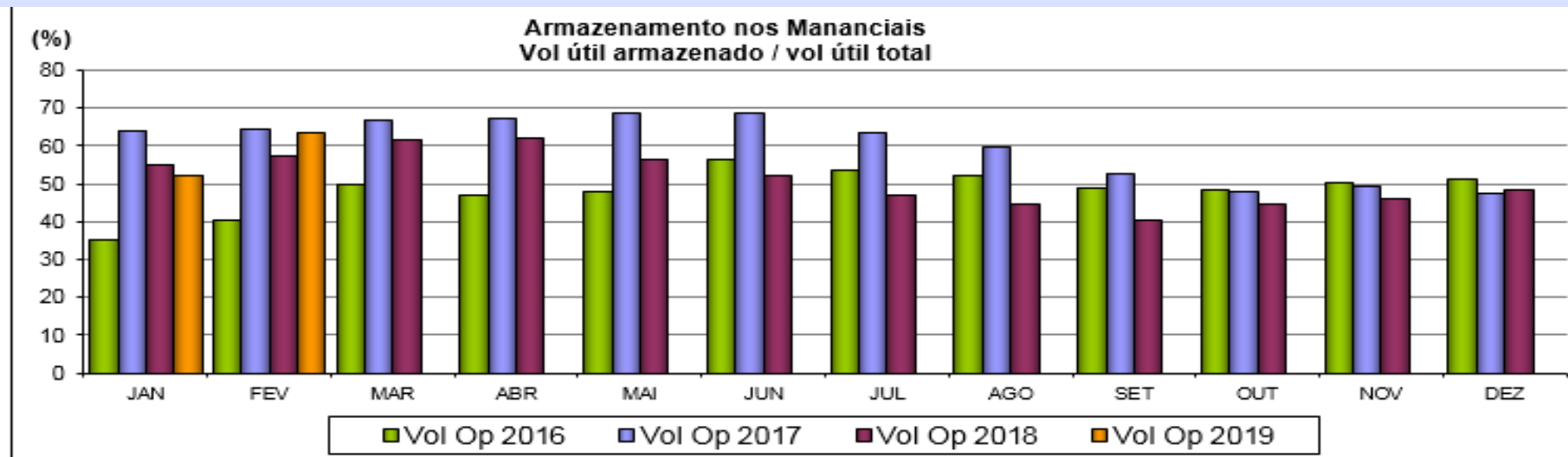
CONDIÇÕES DE ARMAZENAMENTO DO SISTEMA BILLINGS/RIO GRANDE EM FEV/2019



CONDIÇÕES DE ARMAZENAMENTO DO SISTEMA RIO CLARO EM FEV/2019

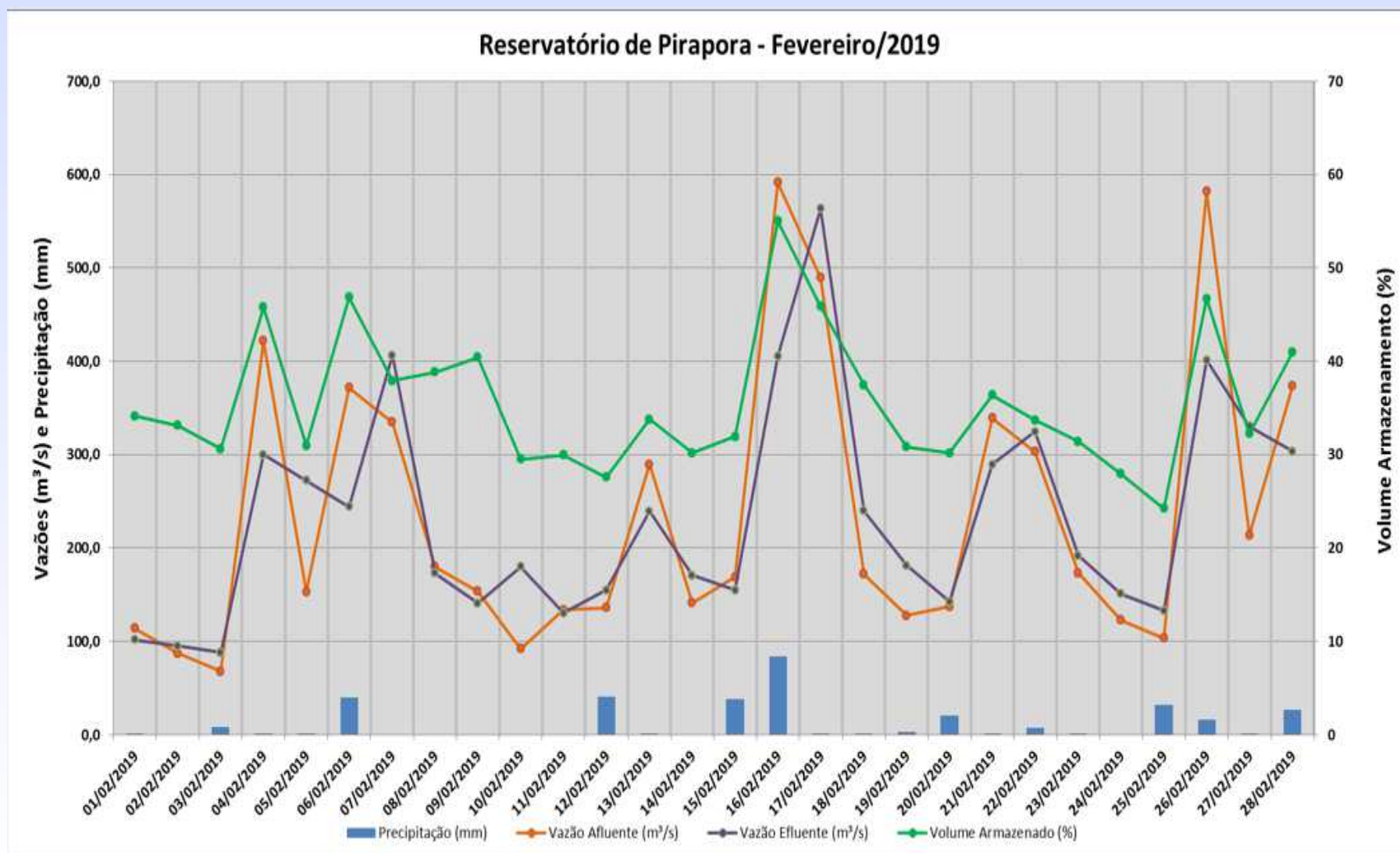


HISTÓRICO DOS SISTEMAS PRODUTORES ARMAZENAMENTO E PRODUÇÃO - FEV/2019



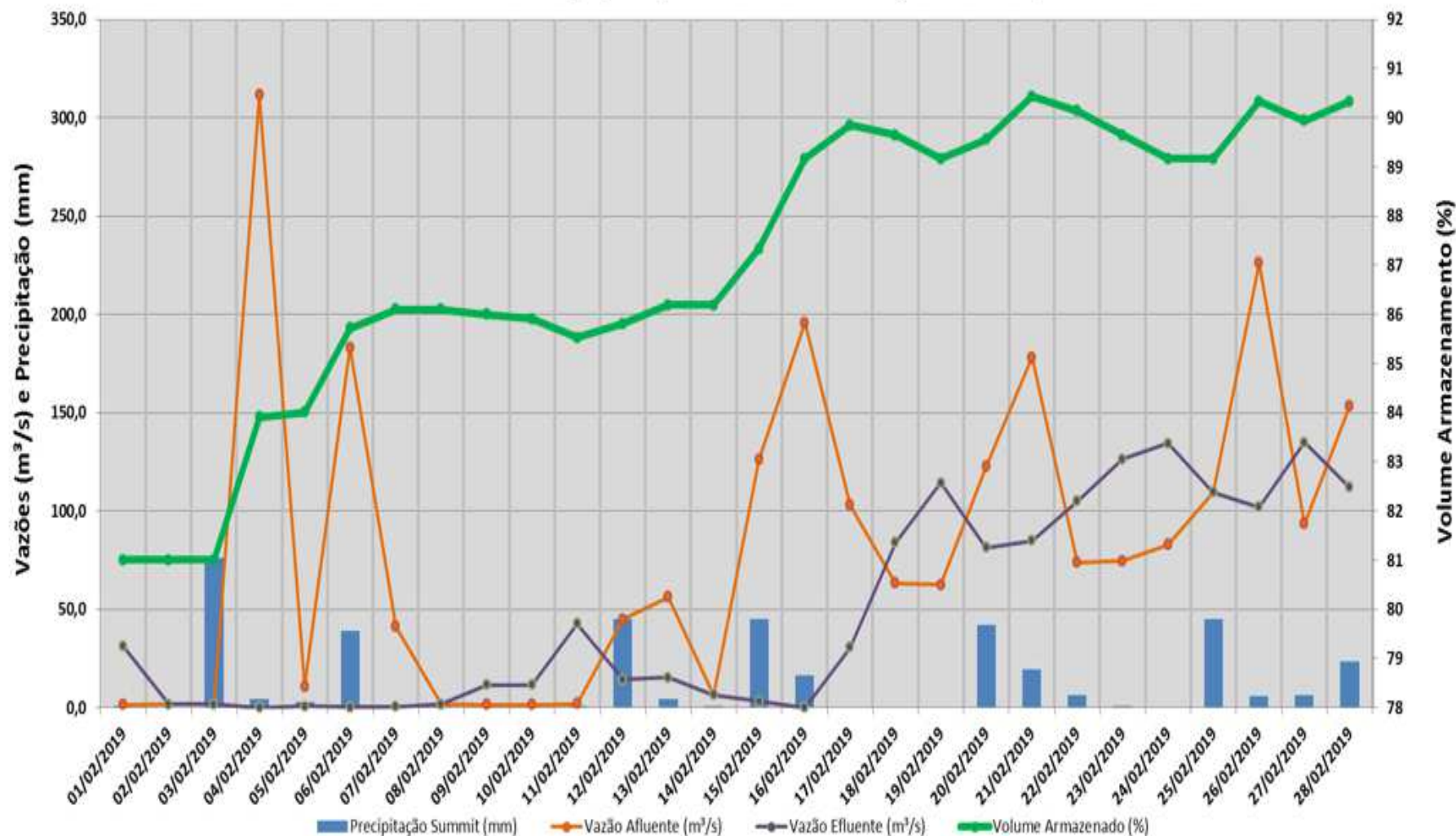
EXUTÓRIOS - ALTO TIETÊ

Dados Operativos Hidráulicos e Hidrológicos dos Reservatórios dos Exutórios



Dados Operativos Hidráulicos e Hidrológicos dos Reservatórios dos Exutórios

Reservatório Billings (Compartimento Pedreira) - Fevereiro/2019



CARGA ORGÂNICA NO PINHEIROS/PIRAPORA

Fevereiro	VAZÃO (m ³ /s)		DBO (mg/L)		CARGA (t/dia)		
	Pinheiros	Tietê	Pinheiros	Tietê	Pinheiros	Tietê	Total
2019	47,1	232,3	26*	32*	106	642	748
2018	4,1	97,5	31**	24**	11	202	213

* Em 13/02/2019

** Em 07/02/2018

HISTÓRICO DA CARGA DE MATÉRIA ORGÂNICA EXPORTADA PELA UGRHI-ALTO TIETÊ

