

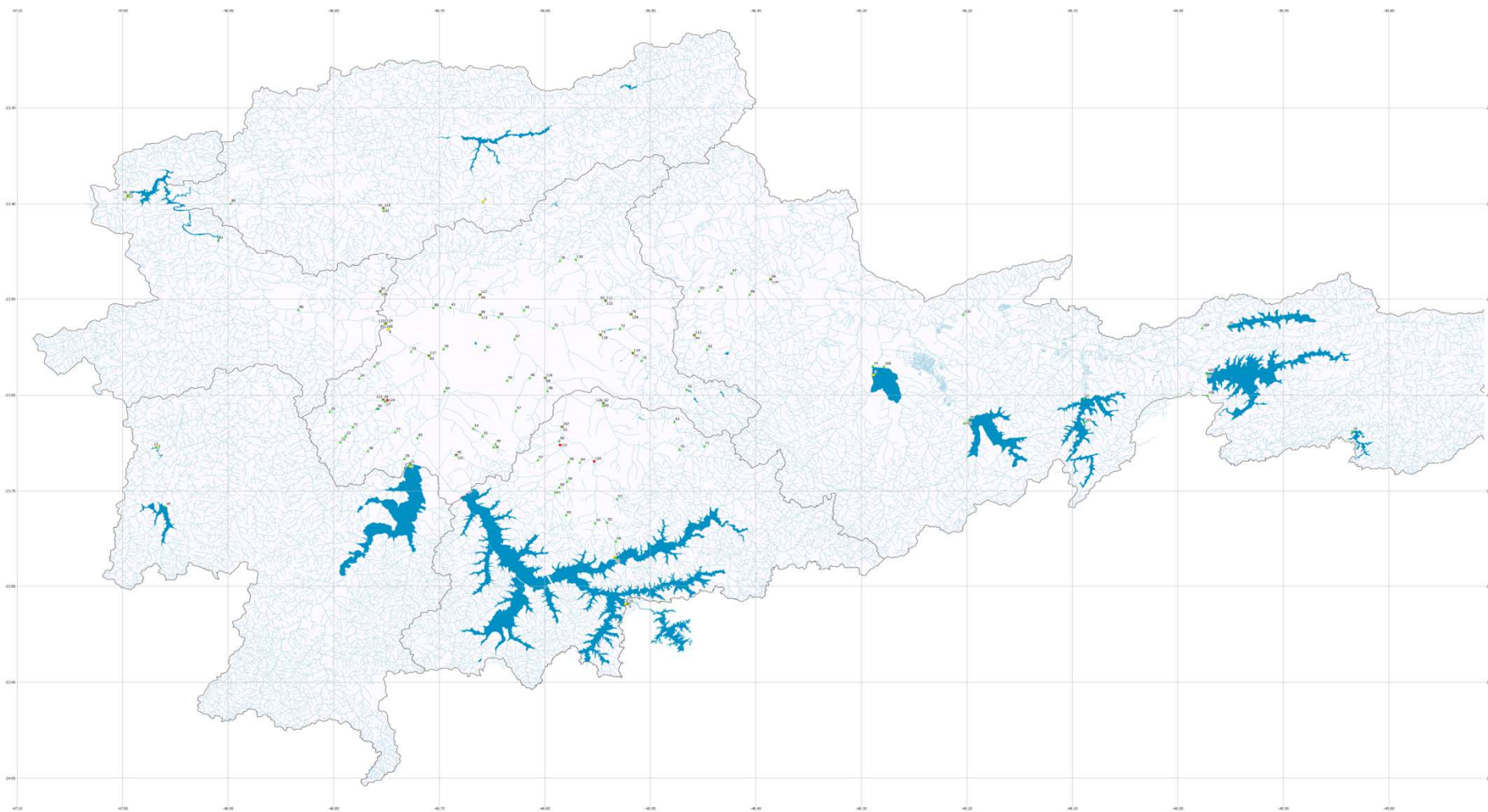
**BOLETIM MENSAL
MONITORAMENTO HIDROLÓGICO**

**Bacia Hidrográfica do Alto Tietê
(CBH-AT)**

Janeiro 2017

Localização dos Pontos de Monitoramento

COMITÊ DE BACIAS HIDROGRÁFICAS DO ALTO TIETÊ
POSTOS DE MONITORAMENTO



- Legenda**
- Represas
 - Hidrografia
 - Postos de Monitoramento (L30)
 - Fluviometria (m³) (25)
 - Fluviometria (mm) (97)
 - Qualidade (8)

Escala: 1:100.000

0 5 10 15 20 km



Fonte:
Represas (Sistema de Informação Geográfica no Saneamento - SIGSOS - SABESP)
Hidrografia (Aguas Interiores - Enquadramento dos Corpos Hídricos - CETESB)
Postos de Monitoramento (CETESB, DAEE, SABESP, EMAE, SEMAE Mogi das Cruzes, SAAE Guarulhos)

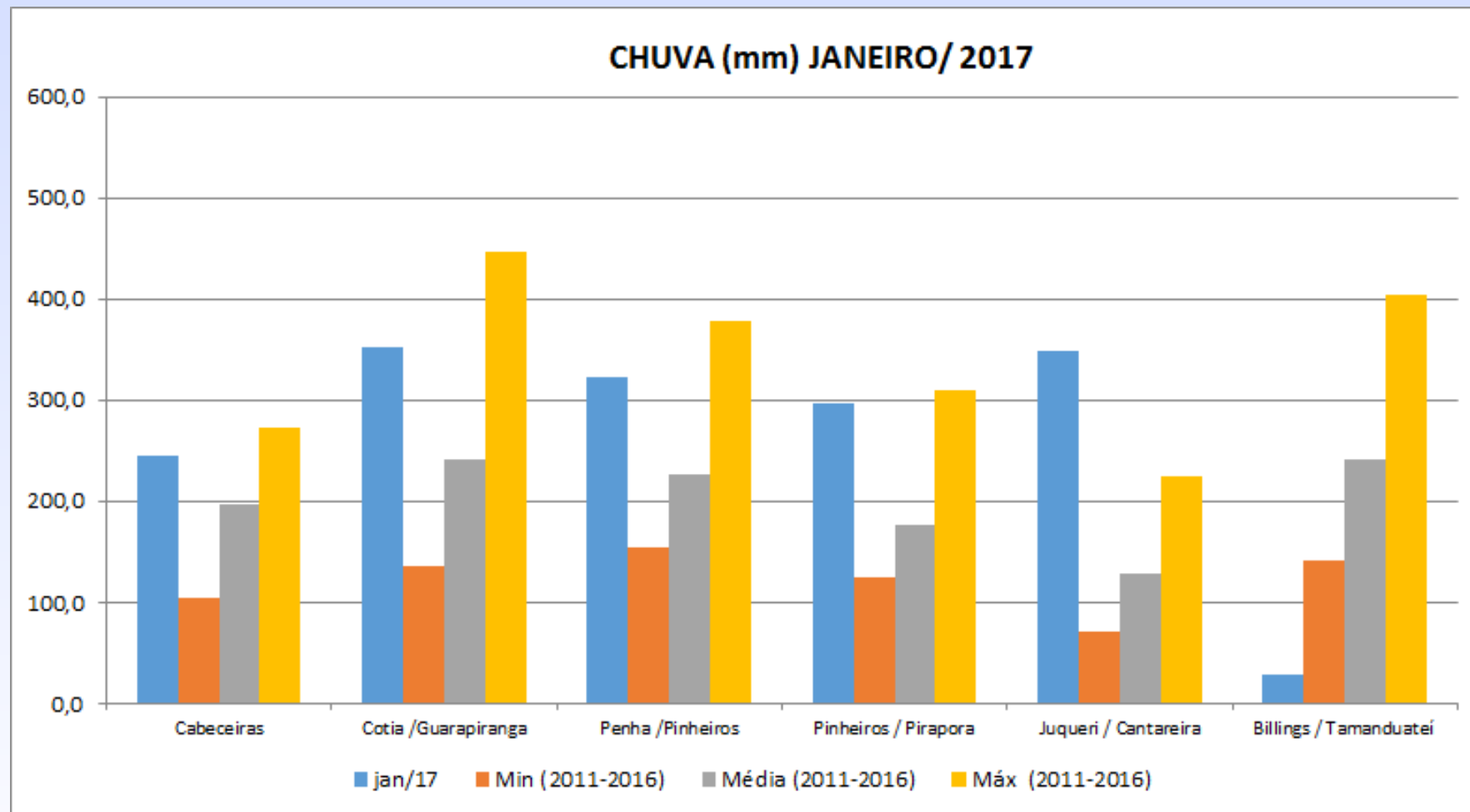
DADOS PLUVIOMÉTRICOS SUB-BACIAS ALTO TIETÊ

PLUVIOMETRIA - ALTO TIÊTE

CHUVA - JANEIRO / 2017 (mm)

SUB-BACIA	Acumulado mês	Mín. Janeiro (2011 a 2016)	Média Janeiro (2011 a 2016)	Máx. Janeiro (2011 a 2016)
Cabeceiras	244,7	105,0	197,7	272,3
Cotia/Guarapiranga	353,2	135,8	240,8	447,4
Penha/Pinheiros	322,1	154,8	225,9	377,5
Pinheiros/Pirapora	297,5	124,8	177,5	309,1
Juqueri/Cantareira	348,0	71,4	128,6	225,4
Billings/Tamanduateí	28,8	140,8	240,7	405,0

PLUVIOMETRIA - ALTO TIÊTE

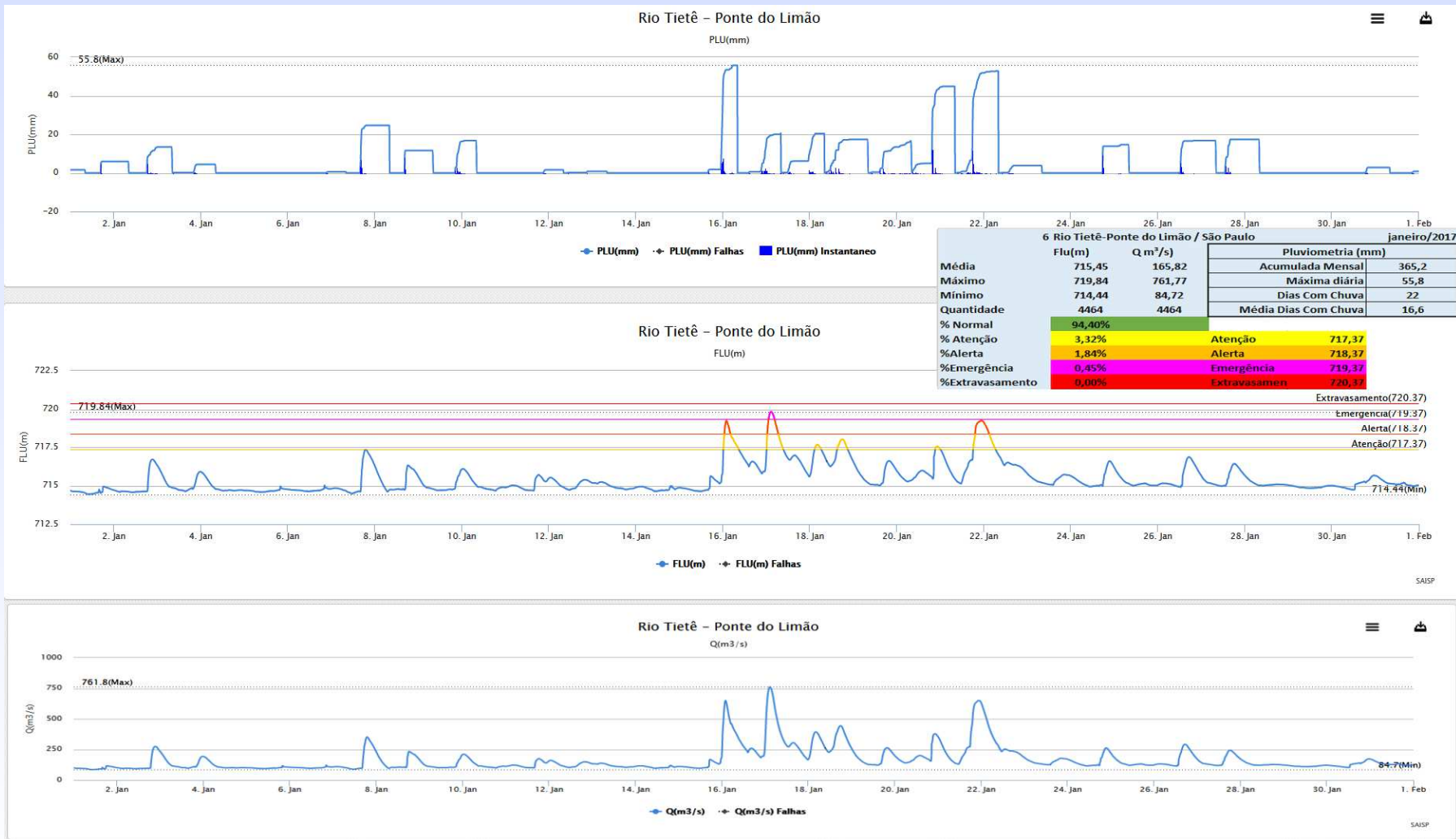


**DADOS FLUVIOMÉTRICOS
PRINCIPAIS PONTOS DO SISTEMA
DE ALERTA/INUNDAÇÃO**

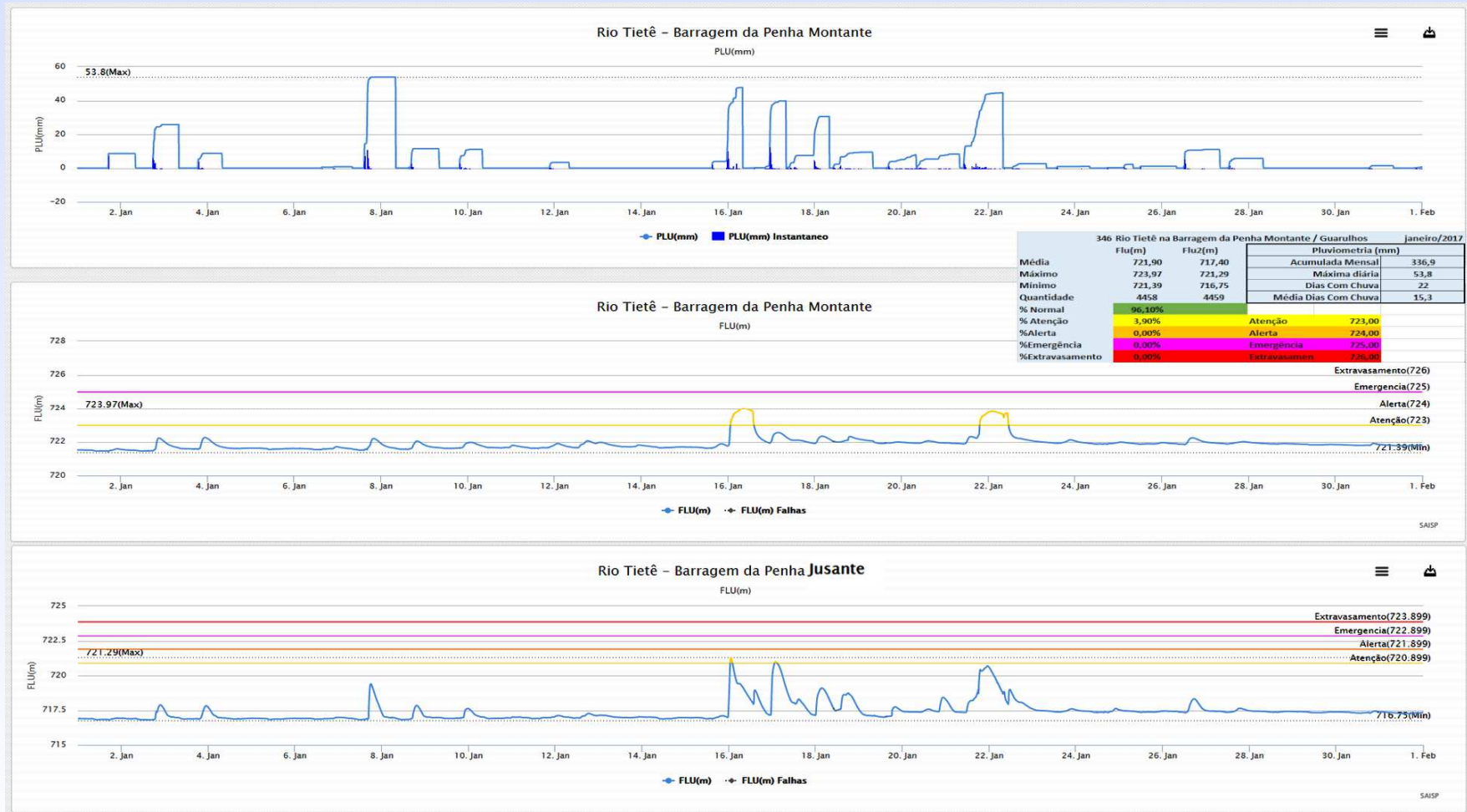
ESTATÍSTICAS BÁSICAS – VAZÃO E NÍVEL - JANEIRO/2017

DAEE - DADOS FLUVIOMÉTRICOS - SUB-BACIAS ALTO TIETÊ								Tempo de Permanência (%) em:				
Sub-bacias	Nº	Posto Fluviométrico	Unid	Média	Máximo	Mínimo	Quant	Normal	Atenção	Alerta	Emerg	Extrav
Cabeceiras	168	Rio Tietê - Jd. Romano - São Paulo	Flu (m)	730,03	730,61	729,26	4465	75,61%	24,39%			
Cotia / Guarapiranga	1000640	Córrego Pirajuçara - Av. Rotary / Embû das Artes	Flu (m)	752,89	755,88	752,62	3971	98,97%	0,81%	0,18%	0,03%	0,03%
	334	RPO-2 - Portuguesinha / Taboão da Serra	Flu (m)	745,54	755,24	744,45	4449	91,05%	6,65%	2,23%	0,00%	0,07%
Penha / Pinheiros	346	Rio Tietê na Barragem da Penha Montante / Guarulhos	Flu (m)	721,90	723,97	721,39	4458	96,10%	3,90%			
	346	Rio Tietê na Barragem da Penha Jusante	Flu2 (m)	717,40	721,29	716,75	4459					
	1000943	Córrego Tremembé - R. Garabed Gananian (PMSP/IT-02)	Flu (m)	736,29	739,20	736,08	4463	99,48%	0,27%	0,13%	0,04%	0,07%
	591	Córrego Franquinho - Dom Hélder Câmara (PMSP/PE-02) - São Paulo	Flu (m)	737,42	742,96	737,28	4458	99,51%	0,04%	0,09%	0,16%	0,20%
	589	Córrego Ponte Rasa - Rua Maria Leocádia (PMSP/PE-03) - São Paulo	Flu (m)	737,27	743,47	737,13	4465	99,89%	0,02%	0,00%	0,00%	0,09%
	590	Córrego Tiquatira Foz - Rua Amorim Diniz (PMSP/PE-04) - São Paulo	Flu (m)	726,33	734,81	726,19	4131	99,93%	0,00%	0,00%	0,02%	0,05%
	11	Rio Aricanduva - Av. Itaquera / São Paulo	Flu (m)	731,50	735,54	731,21	4463	99,66%	0,13%	0,02%	0,07%	0,11%
	283	Rio Tamanduateí - Vd. Pacheco Chaves / São Paulo	Flu (m)	722,78	728,03	722,24	4438	99,68%	0,27%	0,05%		
	283	Rio Tamanduateí - Vd. Pacheco Chaves / São Paulo	Q (m³/s)	35,82	362,59	15,82	4438					
	563	Córrego Ipiranga - Pç. Leonor Kaupa (PMSP/IP-02) - São Paulo	Flu (m)	745,83	749,19	745,63	4441	99,23%	0,25%	0,16%	0,18%	0,18%
	6	Rio Tietê - Ponte do Limão / São Paulo	Flu (m)	715,45	719,84	714,44	4464	94,40%	3,32%	1,84%	0,45%	0,00%
	6	Rio Tietê - Ponte do Limão / São Paulo	Q (m³/s)	165,82	761,77	84,72	4464					
	405	Córrego Mandaqui - Rua Zilda (PMSP/CV-03) / São Paulo	Flu (m)	722,40	727,27	722,26	4465	99,91%	0,00%	0,09%		
	631	Córrego Zavuvius - Pç. Tuney Arantes (PMSP/AD-02)	Flu (m)	732,69	735,89	732,59	4290	99,95%	0,00%	0,00%	0,00%	0,05%
	1000853	Córrego Morro do S - Capão Redondo (PMSP/CL-01) / São Paulo	Flu (m)	750,94	753,40	750,83	4461	98,21%	0,81%	0,67%	0,22%	0,09%
	277	Rio Pinheiros - Ponte Cid. Universitária / São Paulo	Flu (m)	716,24	718,04	715,70	4465	99,75%	0,25%			
	1000360	Córrego Pirajuçara - Extra Taboão / São Paulo	Flu (m)	732,81	734,90	732,55	4460	97,76%	2,11%	0,13%		
	1000847	Rio Tietê - Barragem Móvel Montante / São Paulo	Flu (m)	714,73	717,92	713,88	4465	95,52%	2,91%	1,57%		
1000847	Rio Tietê - Barragem Móvel Jusante	Flu2 (m)	713,95	717,86	712,24	4465						
Pinheiros / Pirapora	1000817	Ribeirão Vermelho - Anhanguera / São Paulo	Flu (m)	0,12	1,46	0,01	4465	100,00%				
Juqueri / Cantareira	237	Rio Juqueri / Santana do Parnaíba	Flu (m)	695,08	696,28	694,07	4465	100,00%				
	290	F-36 - Rio Juqueri / Caiçaras	Flu (m)	2,08	4,76	1,07	4426	95,23%	0,00%	0,00%	0,09%	4,72%
	290	F-36 - Rio Juqueri / Caiçaras	Q (m³/s)	5,75	15,18	2,21	4426					
Billings / Tamanduateí	280	Córrego Oratório - Vila Prudente / São Paulo	Flu (m)	735,22	737,01	735,04	4298	100,00%				
	1000530	Ribeirão dos Meninos - Faculdade de Medicina / Santo André	Flu (m)	748,63	752,98	747,68	4465	99,40%	0,31%	0,18%	0,02%	0,09%
	1000550	Ribeirão dos Couros - Mercedes Bens / Diadema	Flu (m)	750,00	753,31	749,86	4429	99,93%	0,00%	0,02%	0,00%	0,05%
	1000430	Ribeirão dos Couros - Ford / São B. do Campo	Flu (m)	3,23	6,59	2,94	4465	93,51%	4,28%	1,57%	0,69%	
	1000839	Ribeirão dos Meninos - Clube São José / São Caetano	Flu (m)	736,96	740,64	736,57	4465	97,33%	1,50%	0,58%	0,22%	0,36%

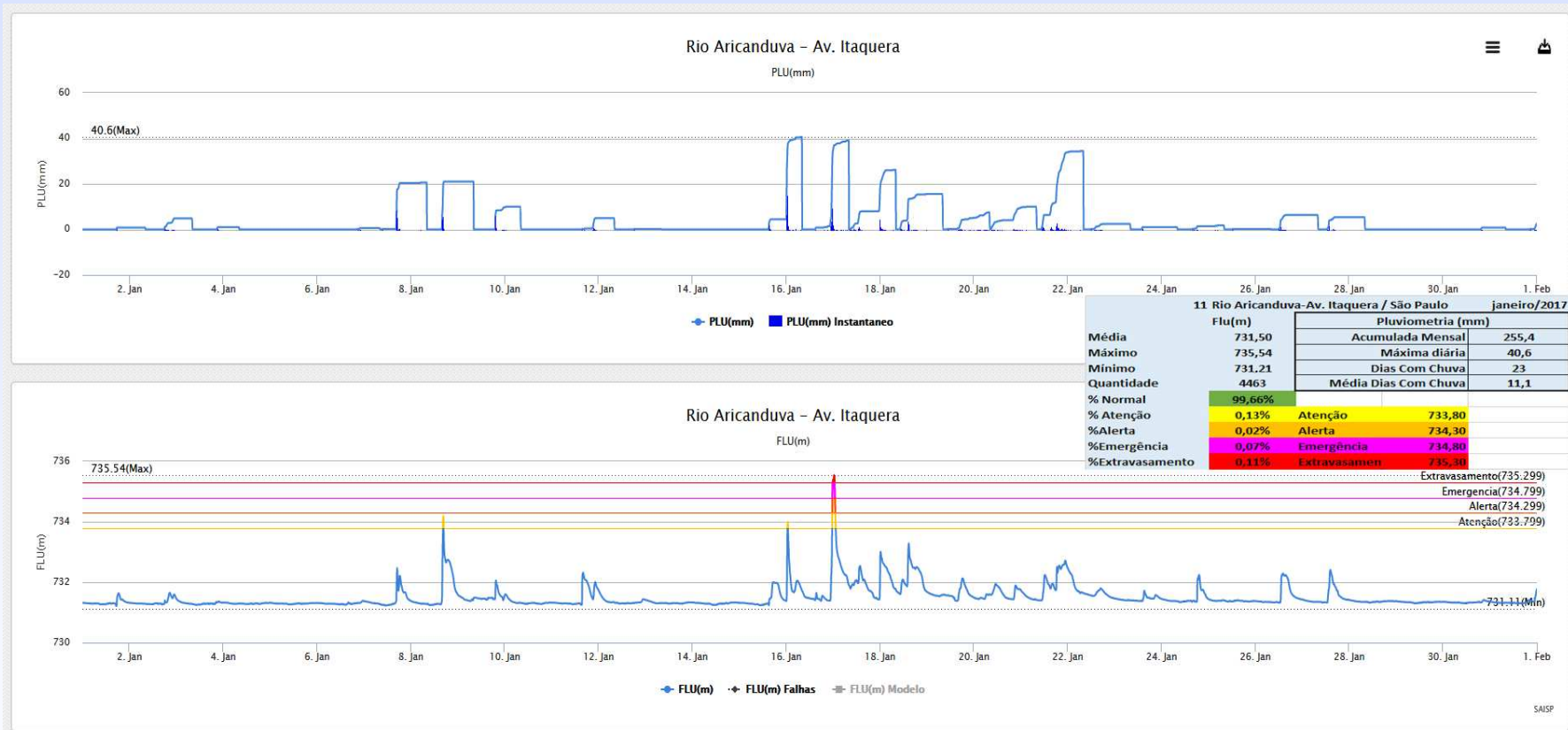
HIDROGRAMAS DOS PRINCIPAIS POSTOS TELEMÉTRICOS – JAN/2017



HIDROGRAMAS DOS PRINCIPAIS POSTOS TELEMÉTRICOS – JAN/2017



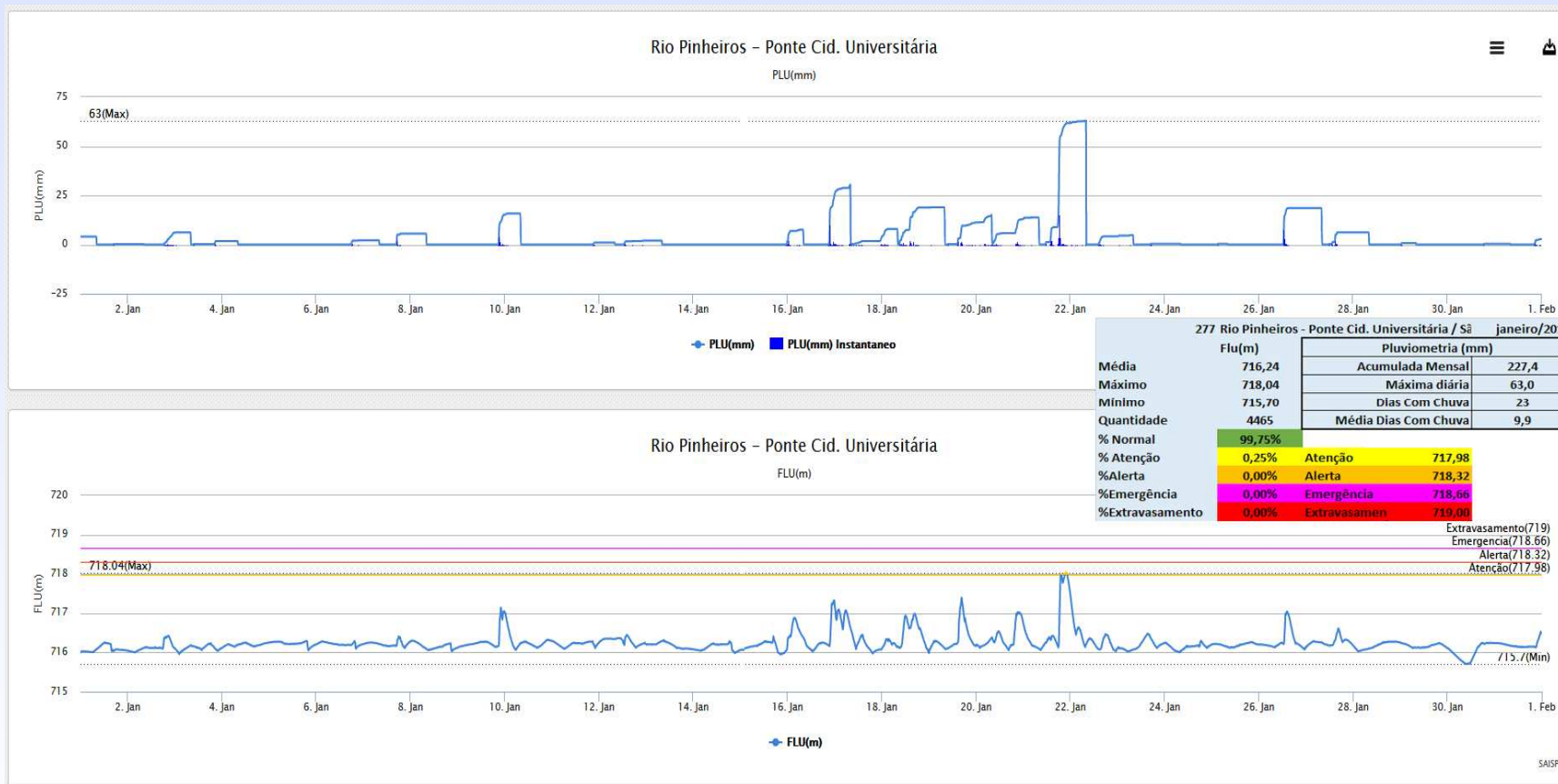
HIDROGRAMAS DOS PRINCIPAIS POSTOS TELEMÉTRICOS – JAN/2017



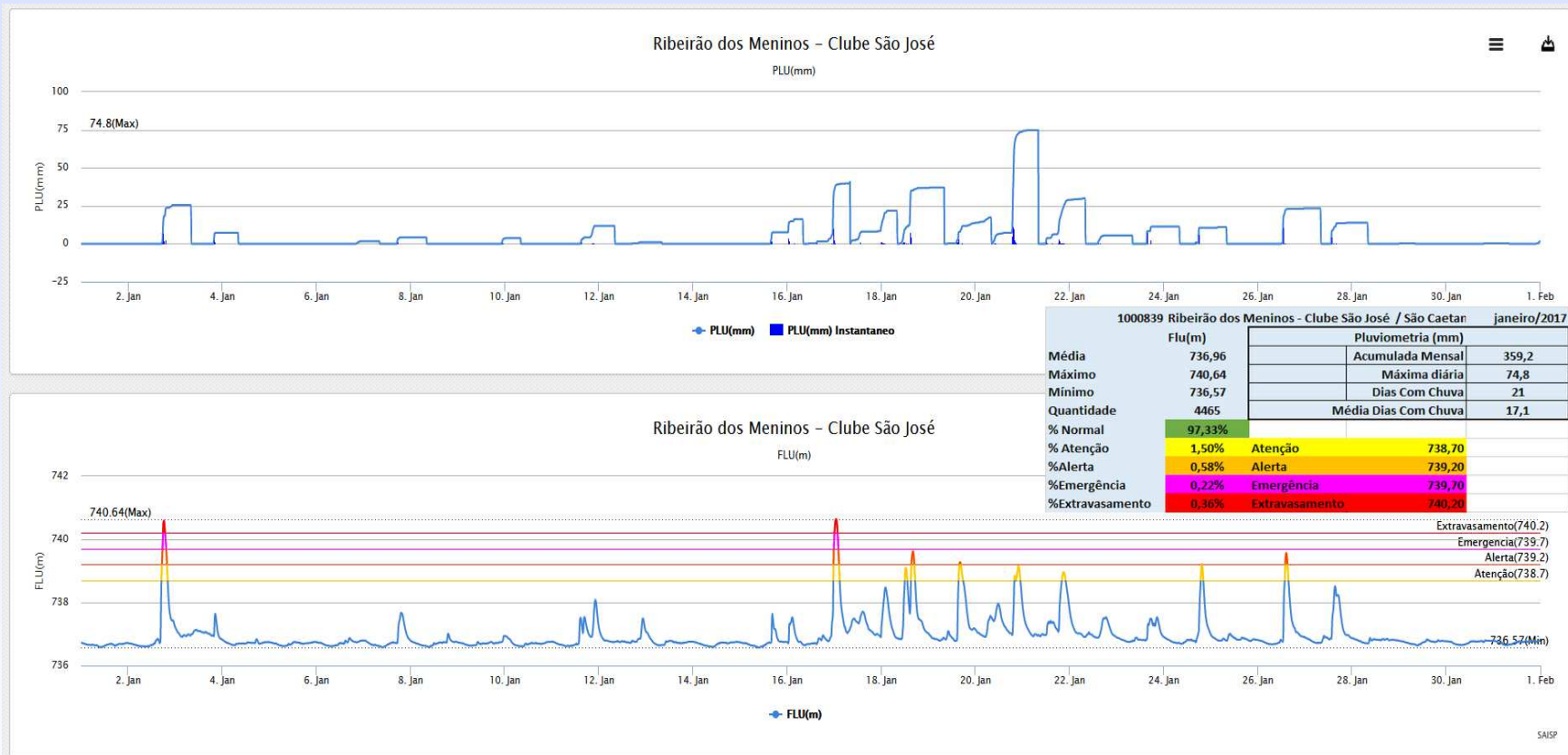
HIDROGRAMAS DOS PRINCIPAIS POSTOS TELEMÉTRICOS – JAN/2017



HIDROGRAMAS DOS PRINCIPAIS POSTOS TELEMÉTRICOS – JAN/2017

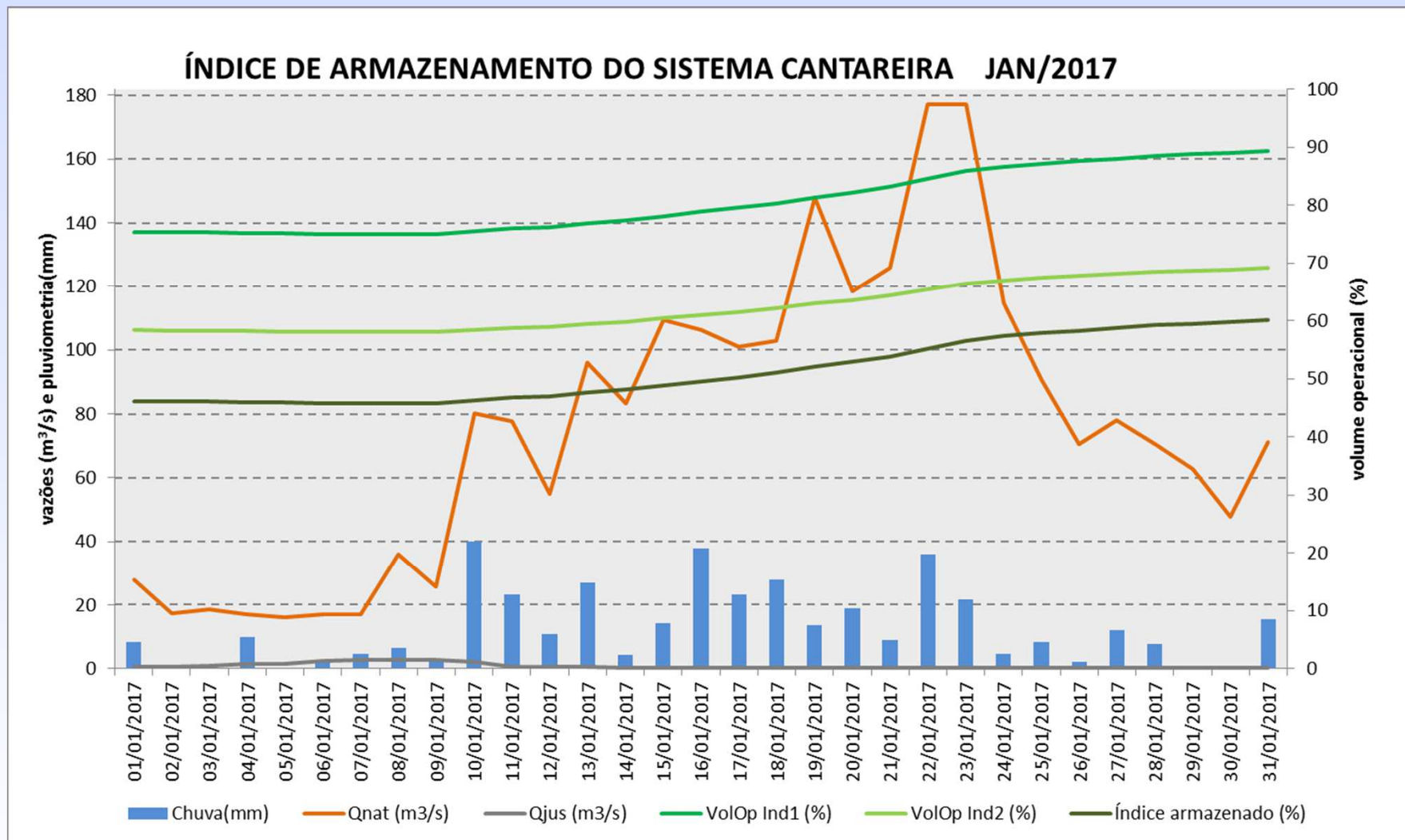


HIDROGRAMAS DOS PRINCIPAIS POSTOS TELEMÉTRICOS – JAN/2017

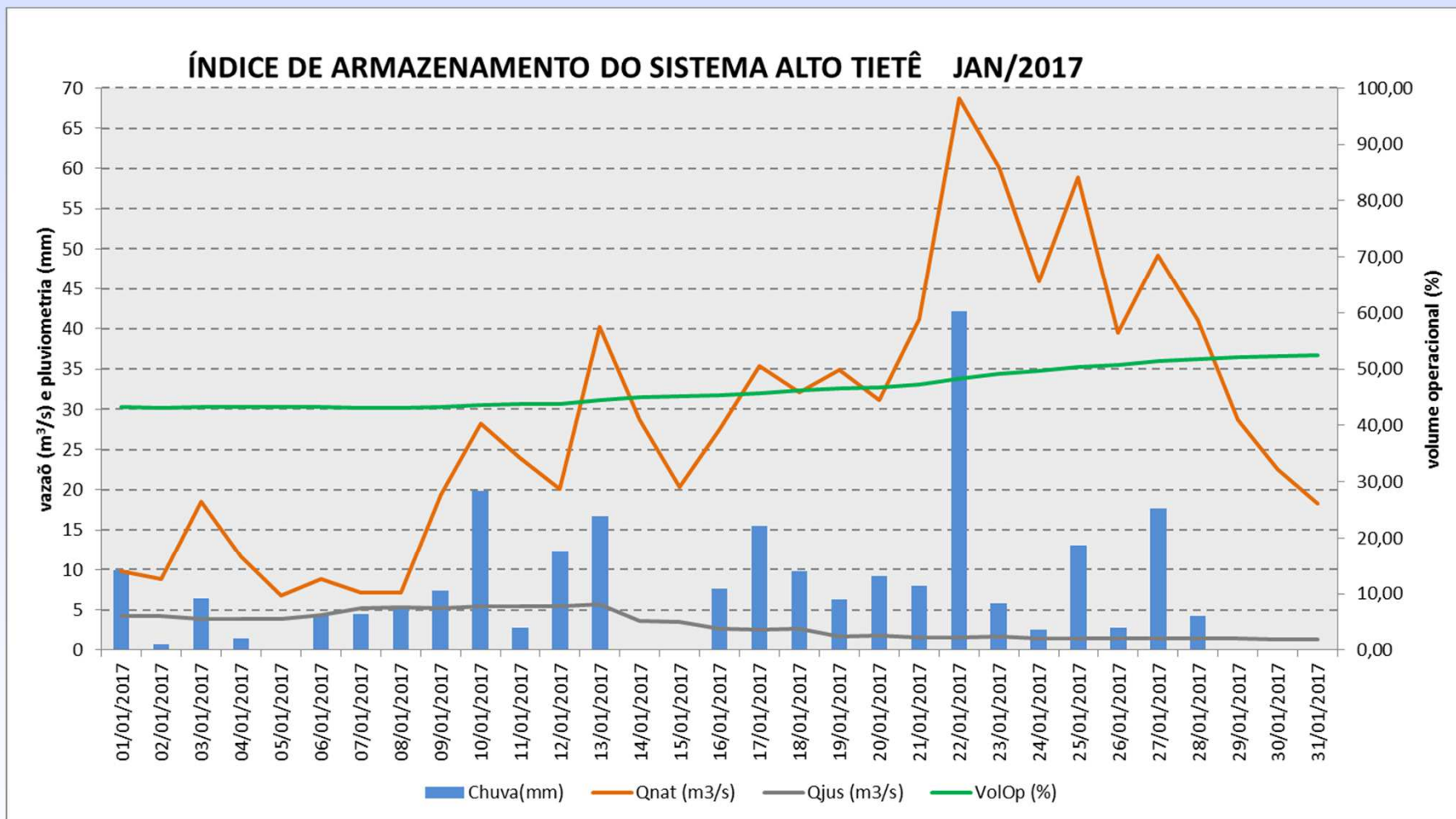


MANANCIAS - ALTO TIETÊ

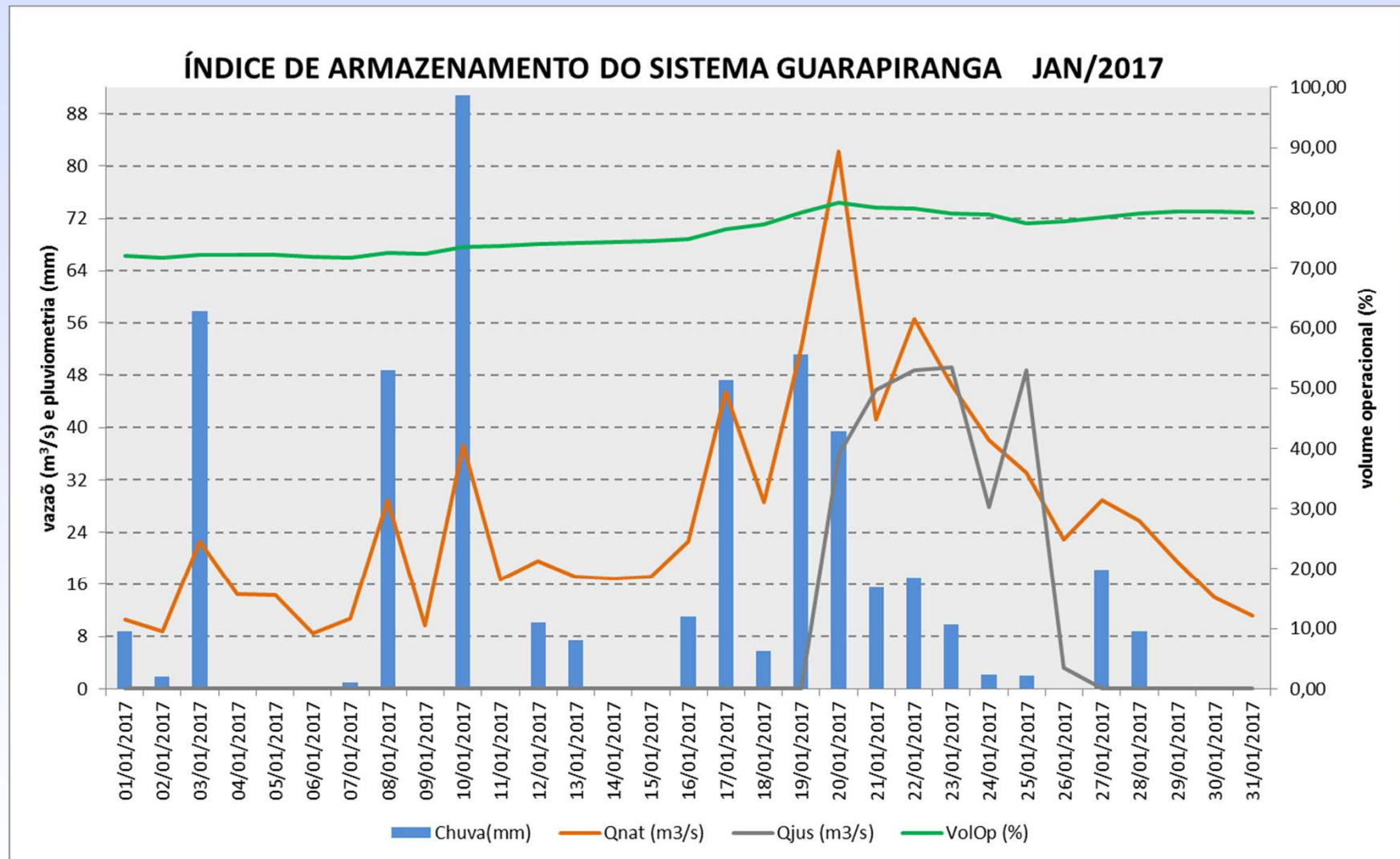
CONDIÇÕES DE ARMAZENAMENTO DO SISTEMA CANTAREIRA EM JAN/2017



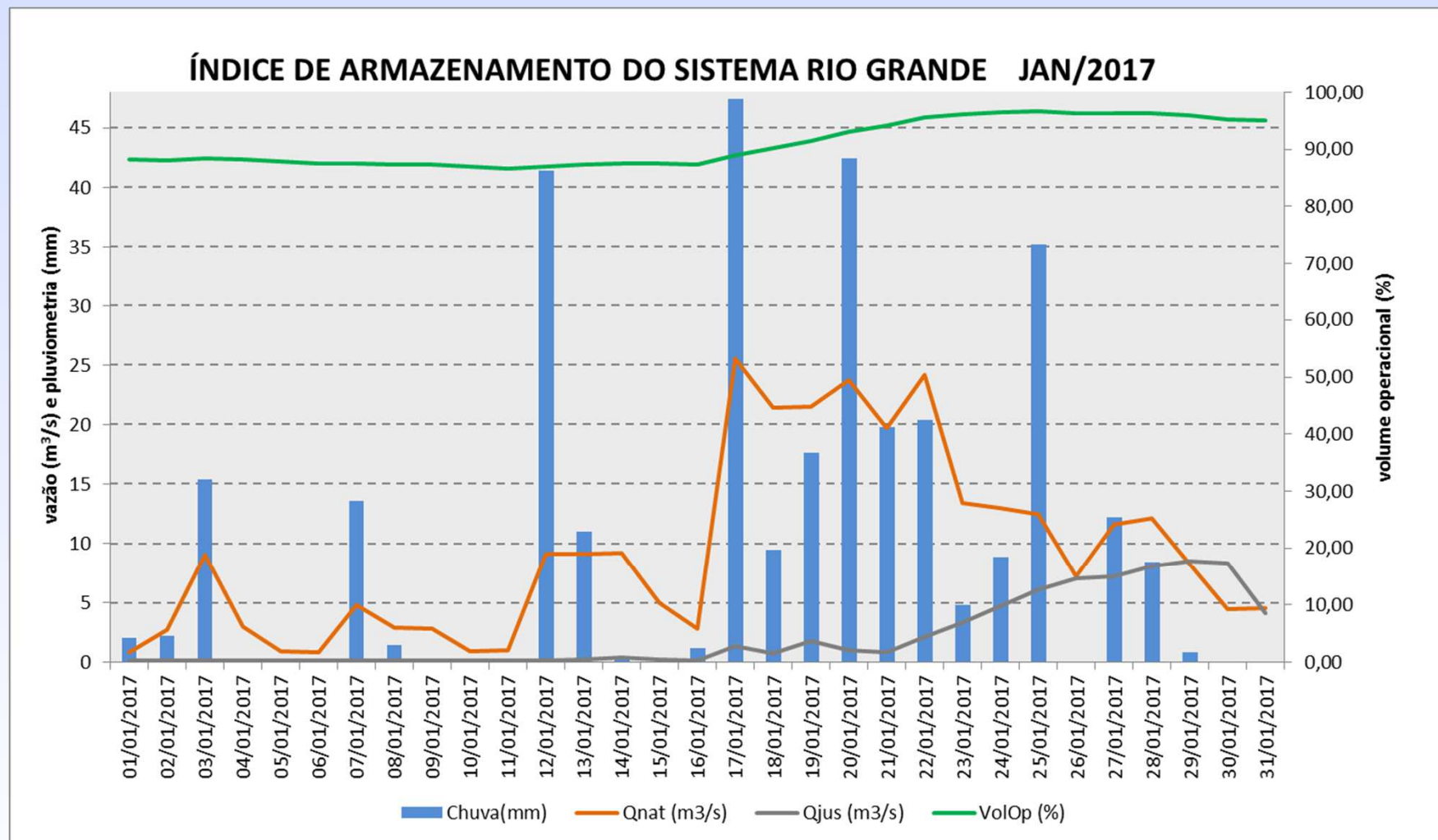
CONDIÇÕES DE ARMAZENAMENTO DO SISTEMA ALTO TIETÊ EM JAN/2017



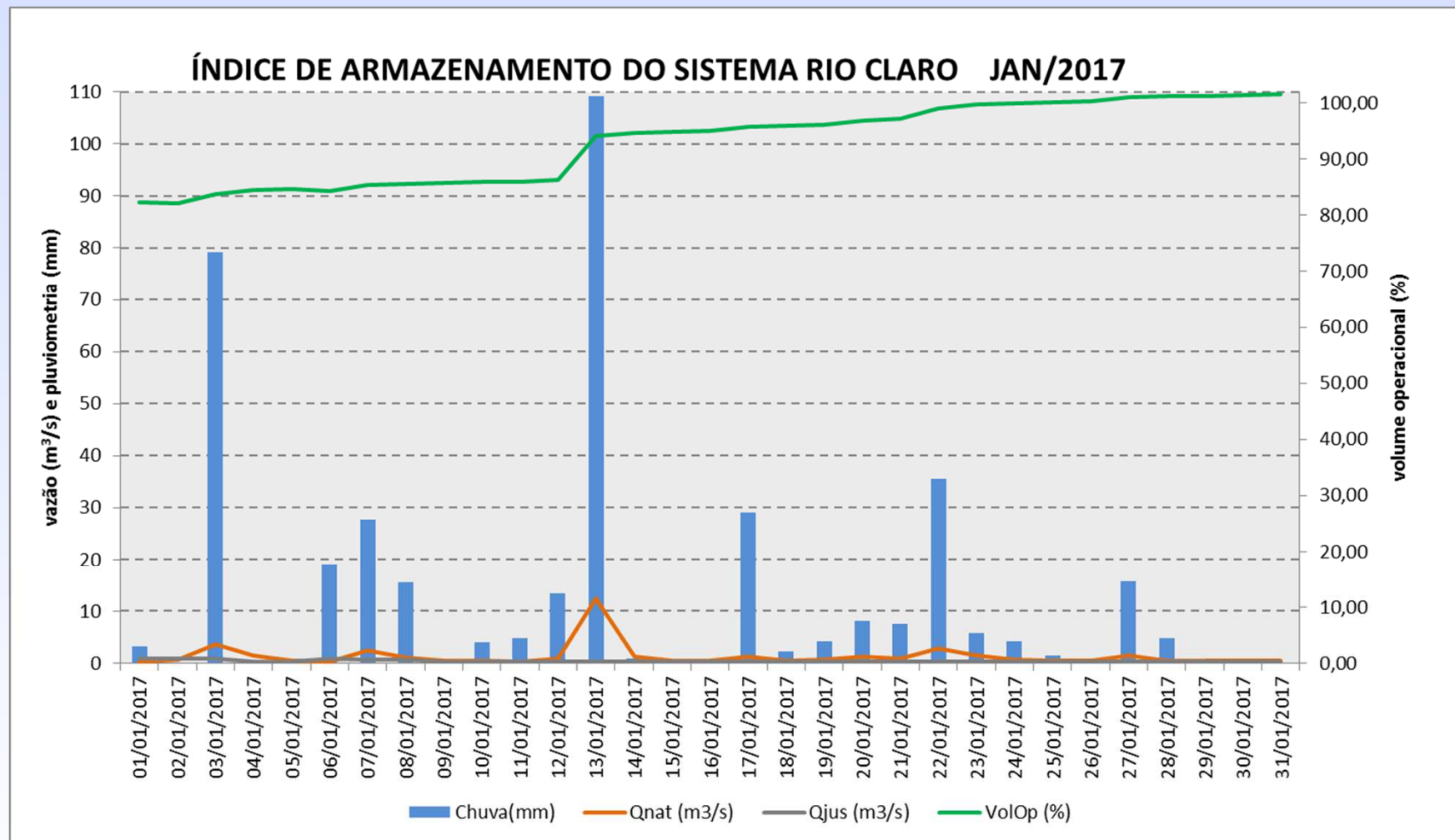
CONDIÇÕES DE ARMAZENAMENTO DO SISTEMA GUARAPIRANGA EM JAN/2017



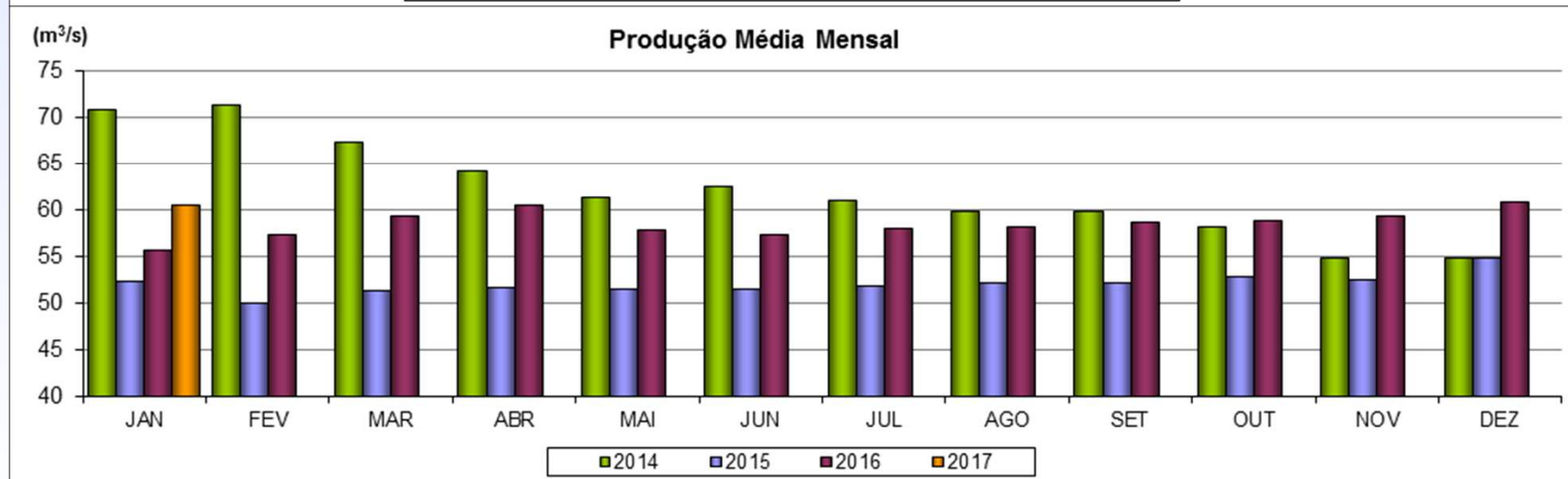
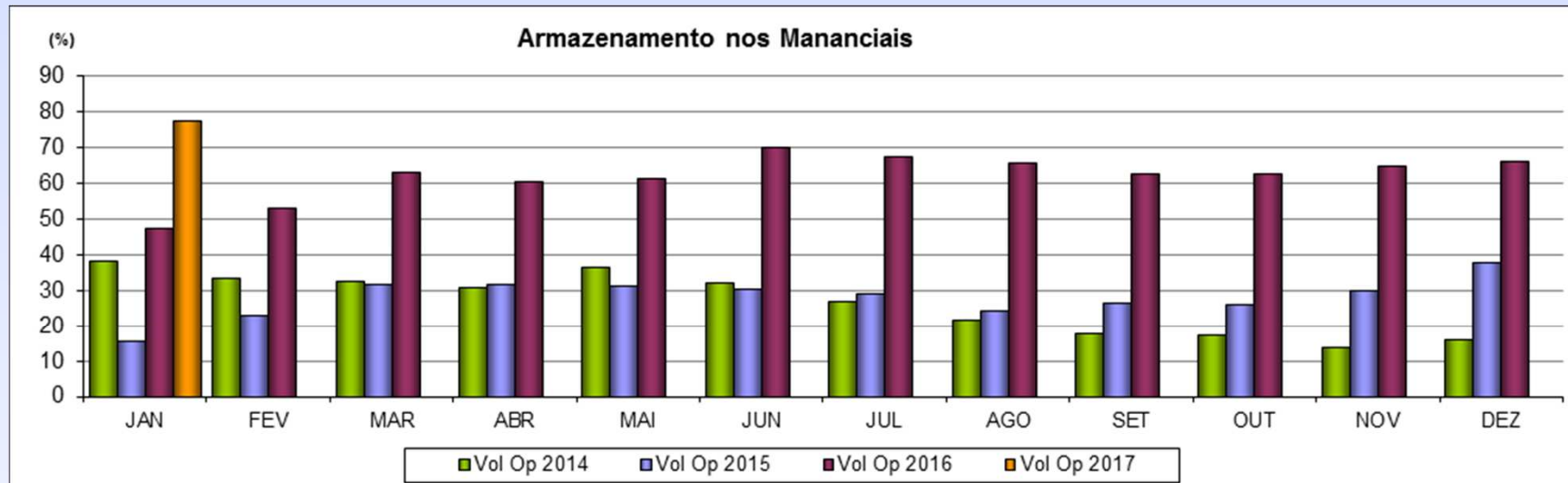
CONDIÇÕES DE ARMAZENAMENTO DO SISTEMA BILLINGS/RIO GRANDE EM JAN/2017



CONDIÇÕES DE ARMAZENAMENTO DO SISTEMA RIO CLARO EM JAN/2017



HISTÓRICO DOS SISTEMAS PRODUTORES ARMAZENAMENTO E PRODUÇÃO – JAN/2017



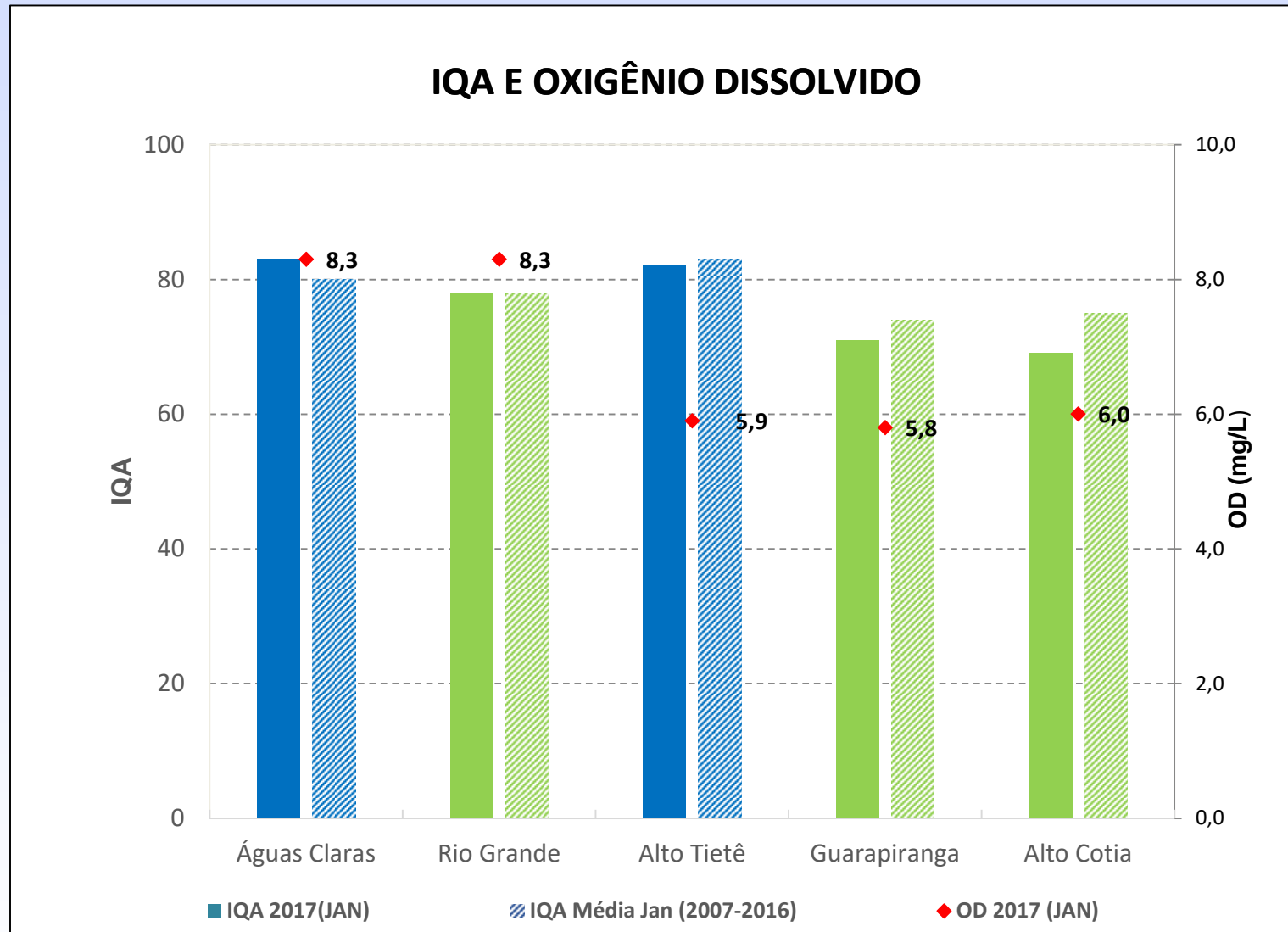
SISTEMAS PRODUTORES

IQA – Índice de Qualidade da Água - JAN/2017

Sub-bacias	Sistema Produtor	Ponto de monitoramento	IQA JAN/17	IQA - média em janeiro (2007-2016)
Juqueri/Cantareira	Cantareira	ACLA 00500 (Res. Águas Claras)	83	80
Billings/Tamanduateí	Rio Grande	RGDE 02900 (Res. Rio Grande captação)	78	78
Cabeceiras	Alto Tietê	PEBA 00900 (Res. Taiaçupeba)	82	83
Cotia/Guarapiranga	Guarapiranga	GUAR 00900 (Captação)	71	74
	Alto Cotia	COGR 00900 (Res. Graças)	69	75

Legenda: ■ Ótima ■ Boa ■ Regular ■ Ruim ■ Péssima

IQA – Índice de Qualidade da Água - JAN/2017



Legenda: ■ Ótima ■ Boa ■ Regular ■ Ruim ■ Péssima

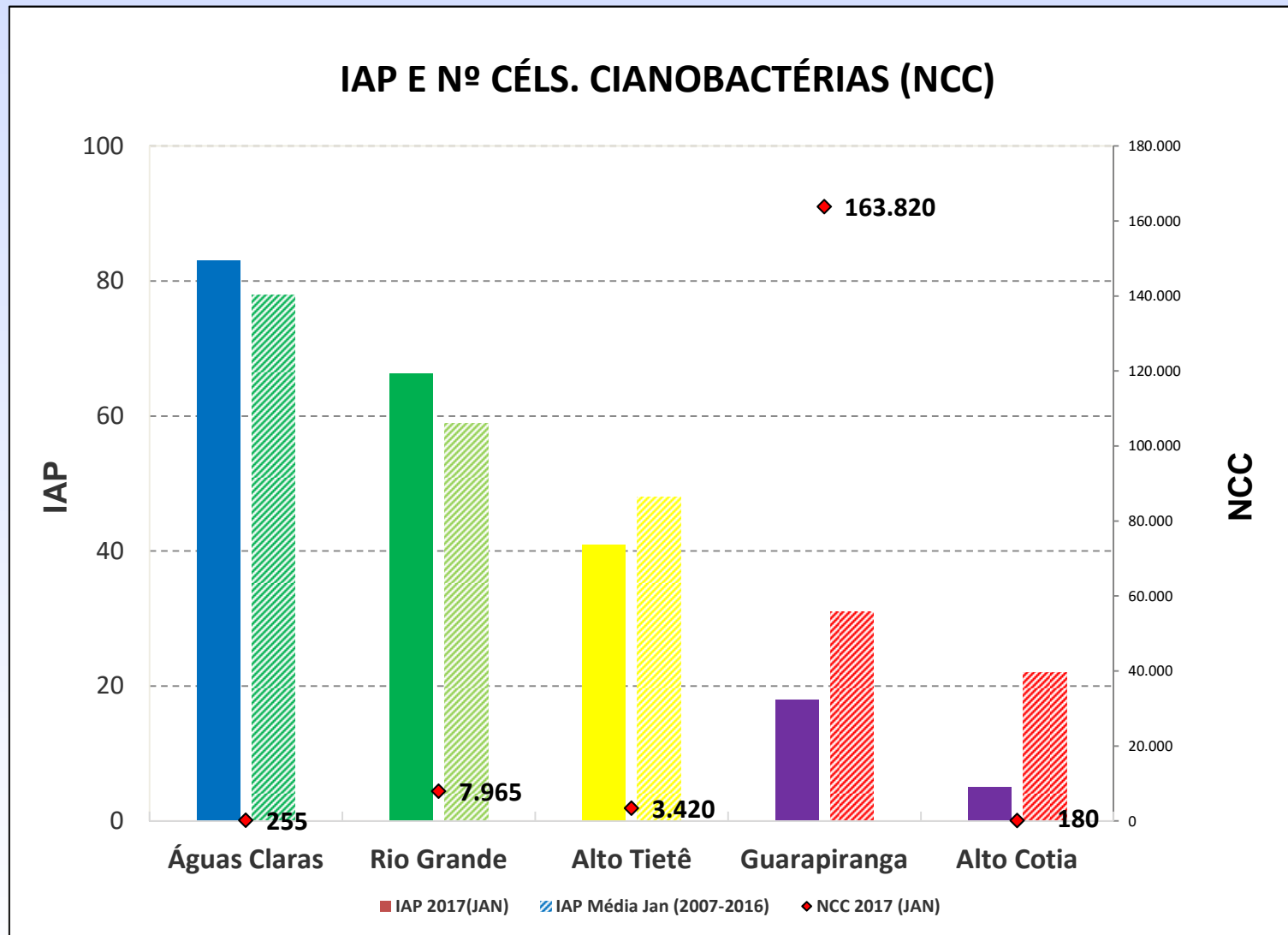
SISTEMAS PRODUTORES

IAP – Índice de Qualidade da Água para Abastecimento Público - JAN/2017

Sub-bacias	Sistema Produtor	Ponto de monitoramento	IAP JAN/17	IAP - média em janeiro (2007-2017)
Juqueri/Cantareira	Cantareira	ACLA 00500 (Res. Águas Claras)	83	78
Billings/Tamanduateí	Rio Grande	RGDE 02900 (Res. Rio Grande captação)	66	59
Cabeceiras	Alto Tietê	PEBA 00900 (Res. Taiaçupeba)	41	48
Cotia/Guarapiranga	Guarapiranga	GUAR 00900 (Captação)	18	31
	Alto Cotia	COGR 00900 (Res. Graças)	5	22

Legenda: ■ Ótima ■ Boa ■ Regular ■ Ruim ■ Péssima

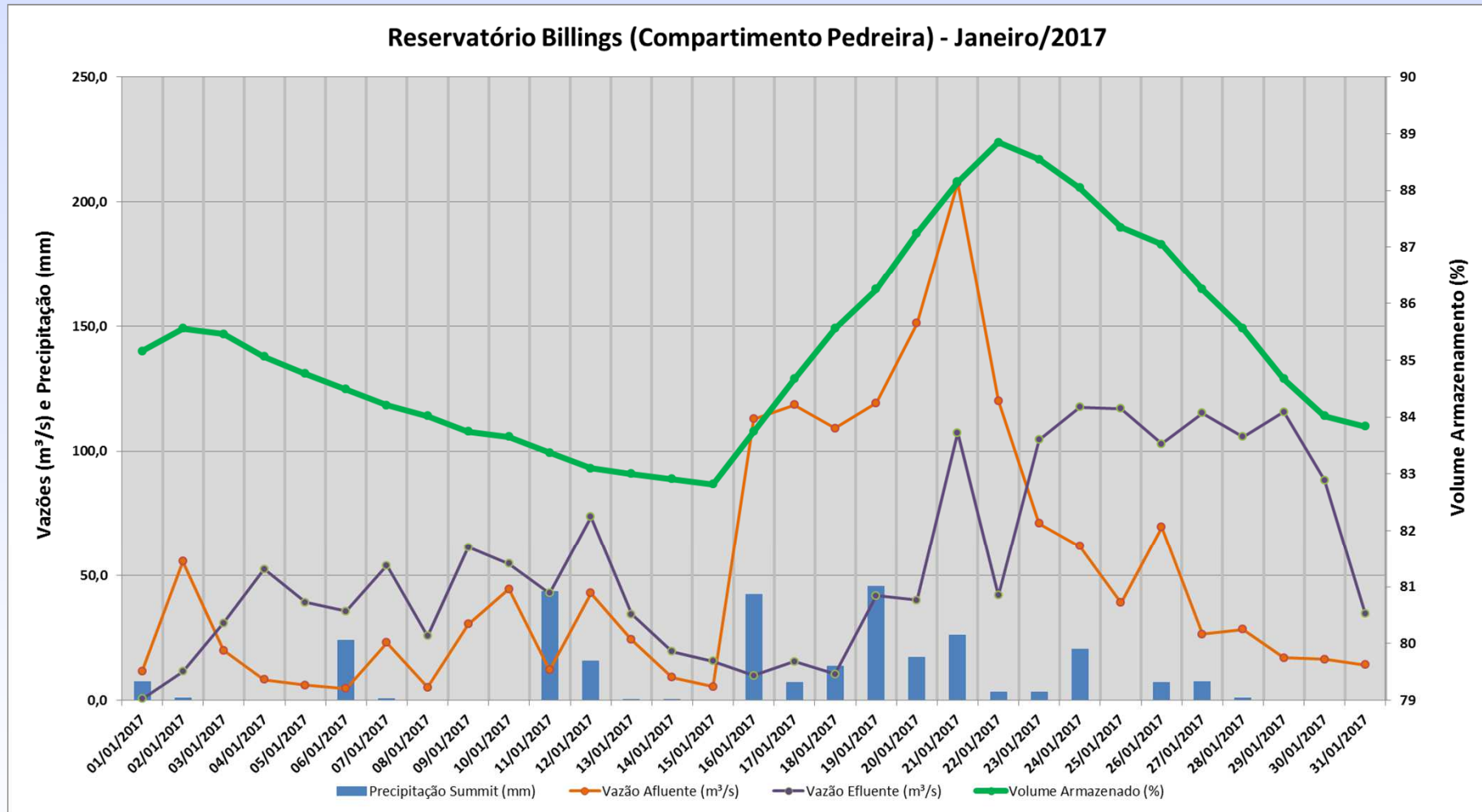
IAP – Índice de Qualidade da Água para Abastecimento Público – JAN/2017



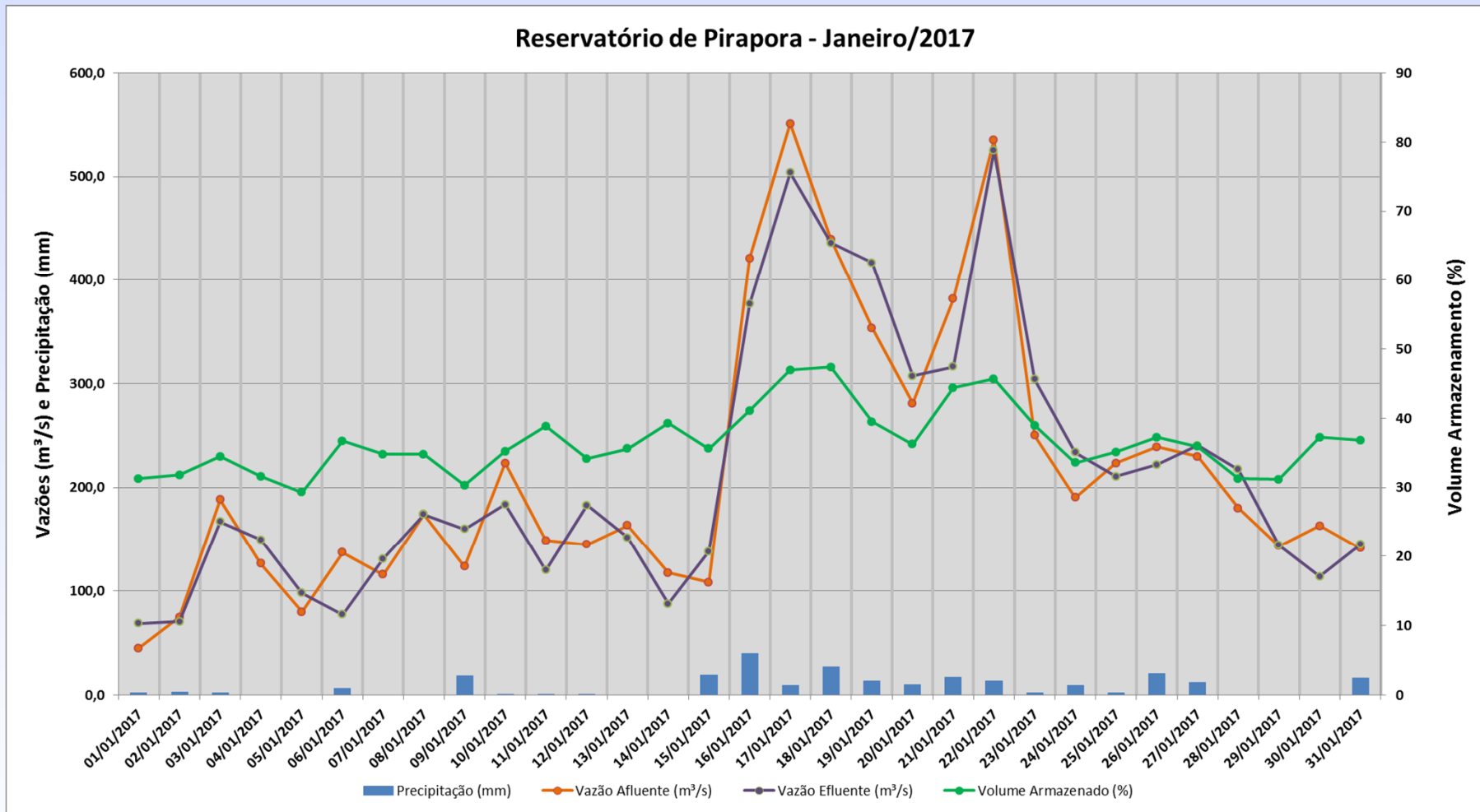
Legenda: ■ Ótima ■ Boa ■ Regular ■ Ruim ■ Péssima

EXUTÓRIOS - ALTO TIETÊ

Dados Operativos Hidráulicos e Hidrológicos dos Reservatórios dos Exutórios



Dados Operativos Hidráulicos e Hidrológicos dos Reservatórios dos Exutórios



CARGA ORGÂNICA NO PINHEIROS/PIRAPORA

JANEIRO	VAZÃO (m ³ /s)		DBO (mg/L)		CARGA (t/dia)		
	Pinheiros	Tietê	Pinheiros	Tietê	Pinheiros	Tietê	Total
2017	28,8	215,2	49*	25**	122	465	587
2007 a 2016 (média)	23,8	199,8	30	21	42	354	396

* Em 26/01/2017**Em 10/01/2017

HISTÓRICO DA CARGA DE MATÉRIA ORGÂNICA EXPORTADA PELA UGRHI-ALTO TIETÊ

