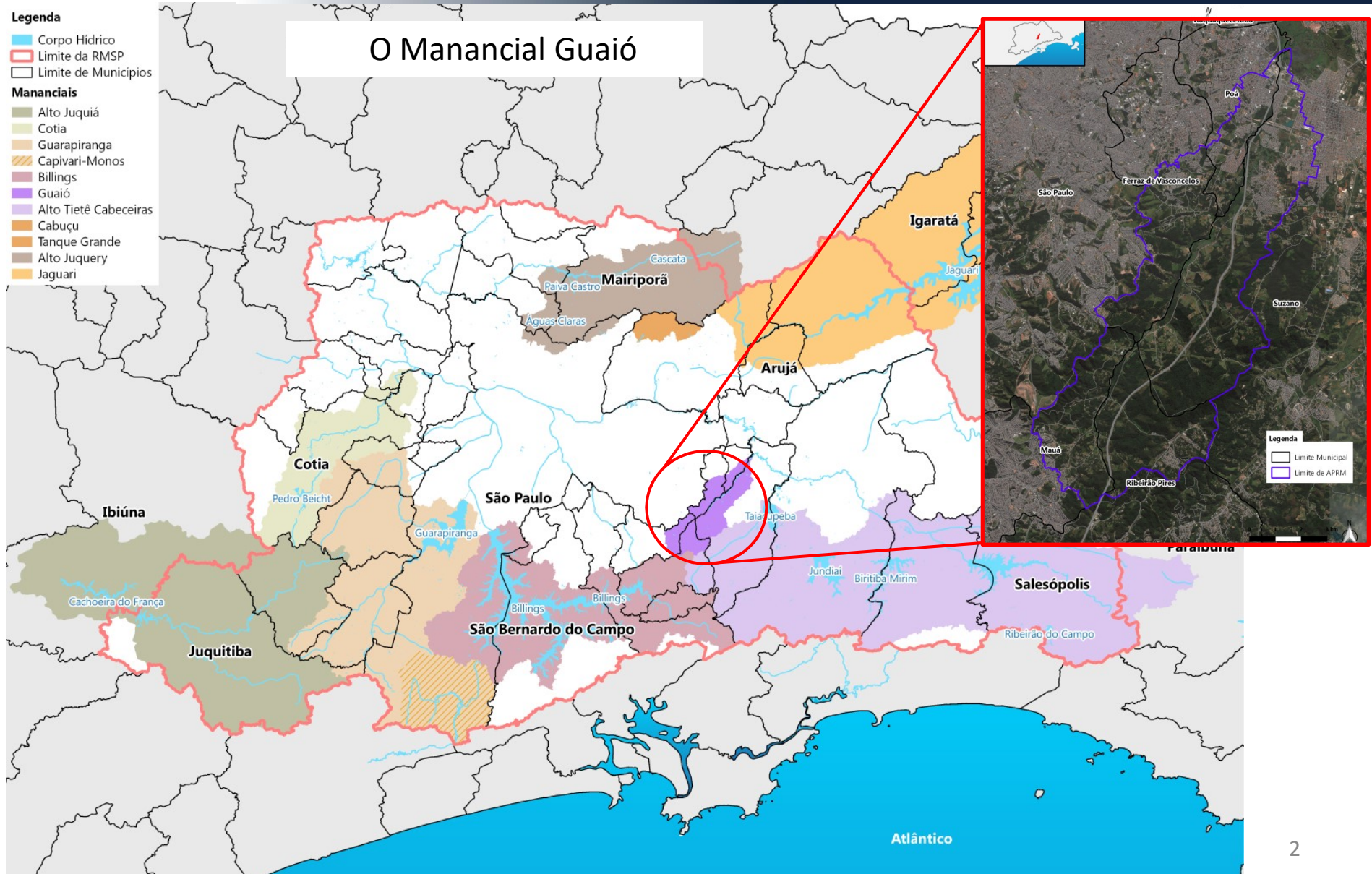
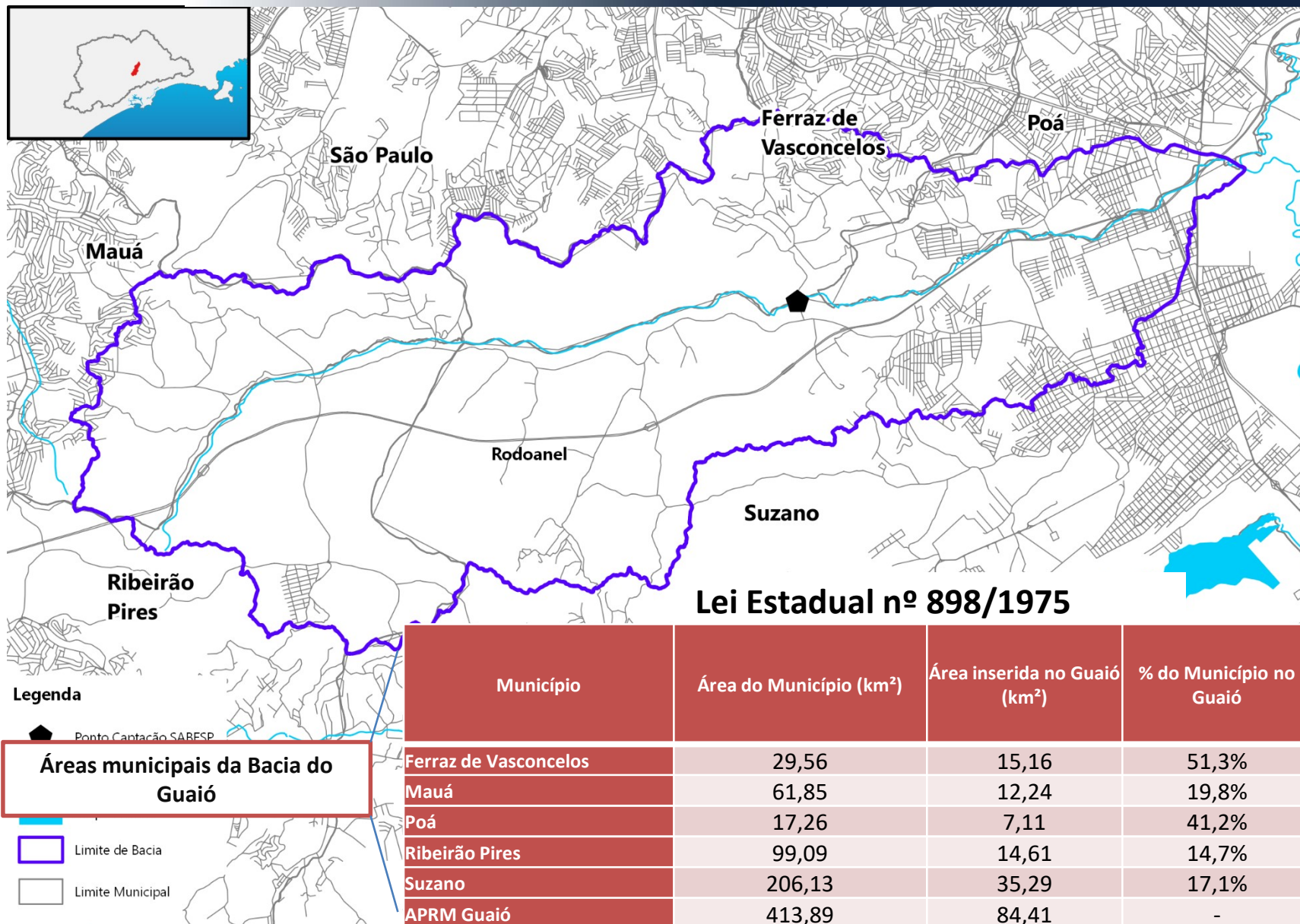


PDPA ELABORADO PELA SECRETARIA DE SANEAMENTO E RECURSOS HÍDRICOS

- Ponto de captação orientou a definição dos limites para APRM.
- Pequena bacia com expressiva área preservada (52%) ou de uso agrícola (17%).
- Usos urbanos = 11% da área.
- Estava prevista construção de alça de acesso/saída ao Rodoanel para Estrada dos Fernandes
→ novo projeto para construção de alça de saída junto à alça de acesso existente próxima ao centro de Suzano → redução de vetor de expansão próximo à captação.
- Há crescimento da ocupação desordenada em Ferraz de Vasconcelos, produto da expansão urbana de Cidade Tiradentes.
- Qualidade da água do Guaió atualmente exige implantação de sistemas de esgotos, urbanização dos assentamentos precários e controle de poluição difusa para alcançar padrão próximo de Classe 2 em longo prazo.

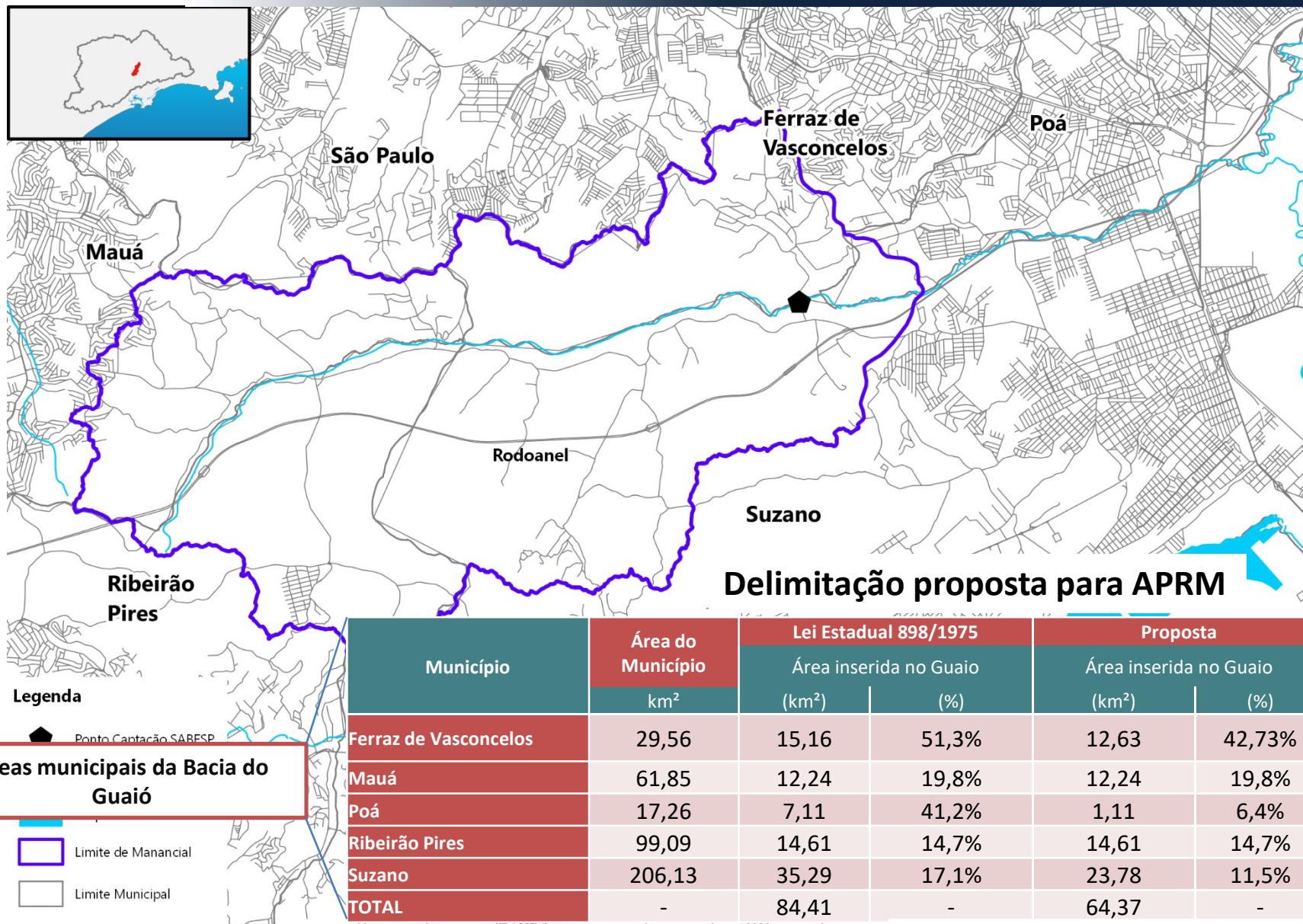


GUAÍÓ – PDPA E LEI APRM



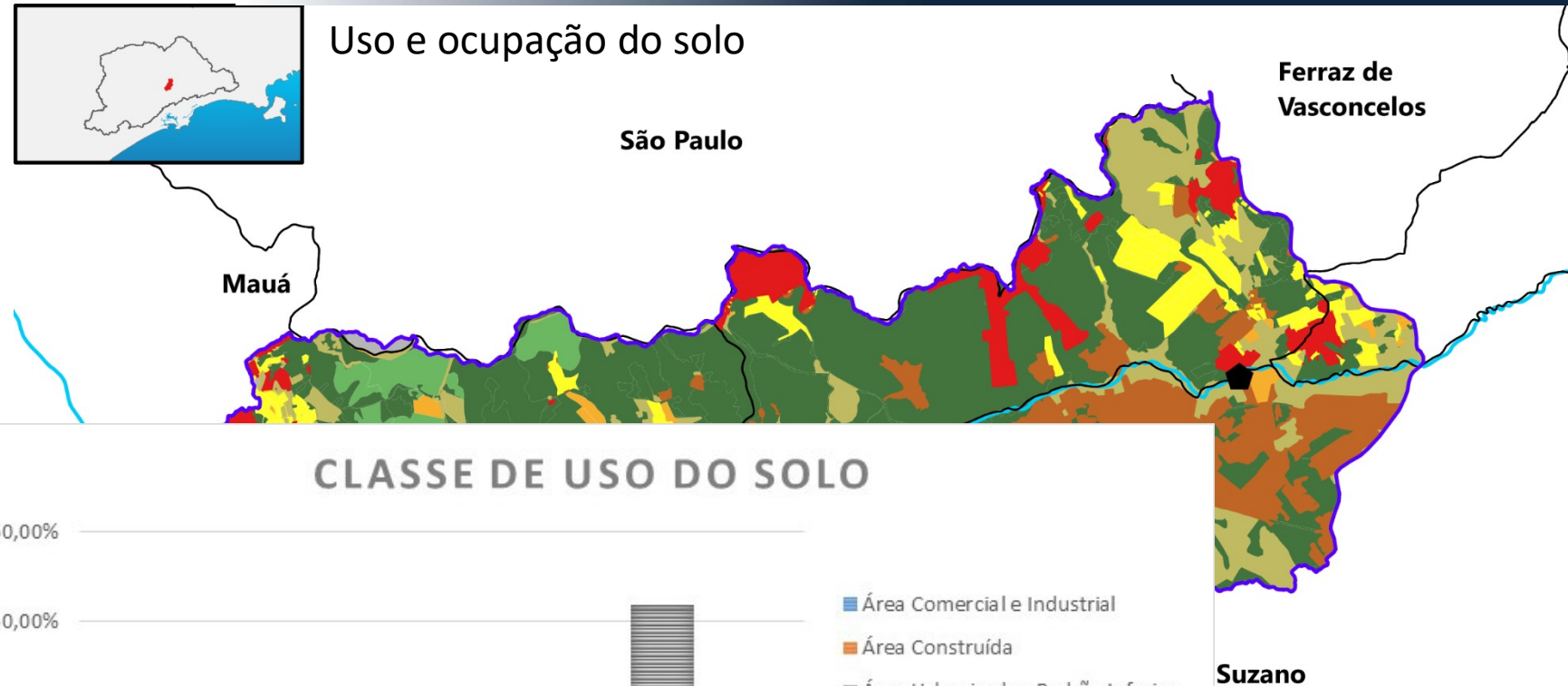
Fonte: IBGE, 2010 e CPLA, 2010.

GUAÍÓ – PDPA E LEI APRM

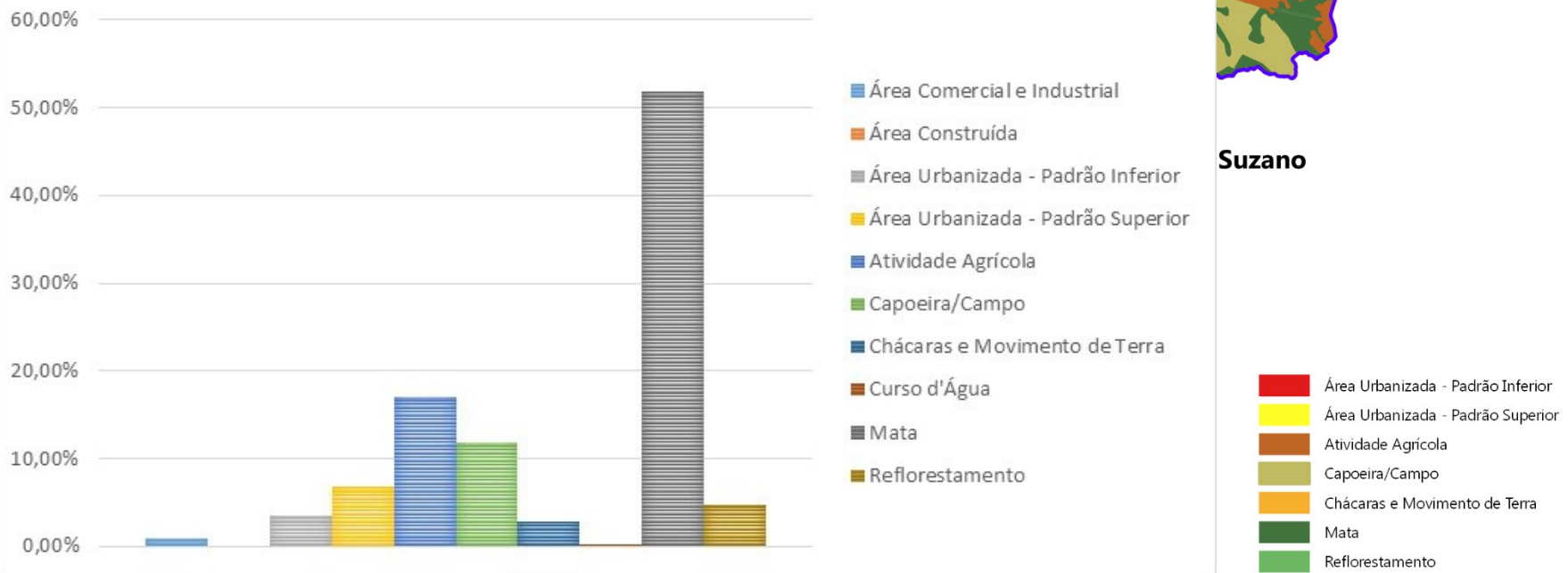




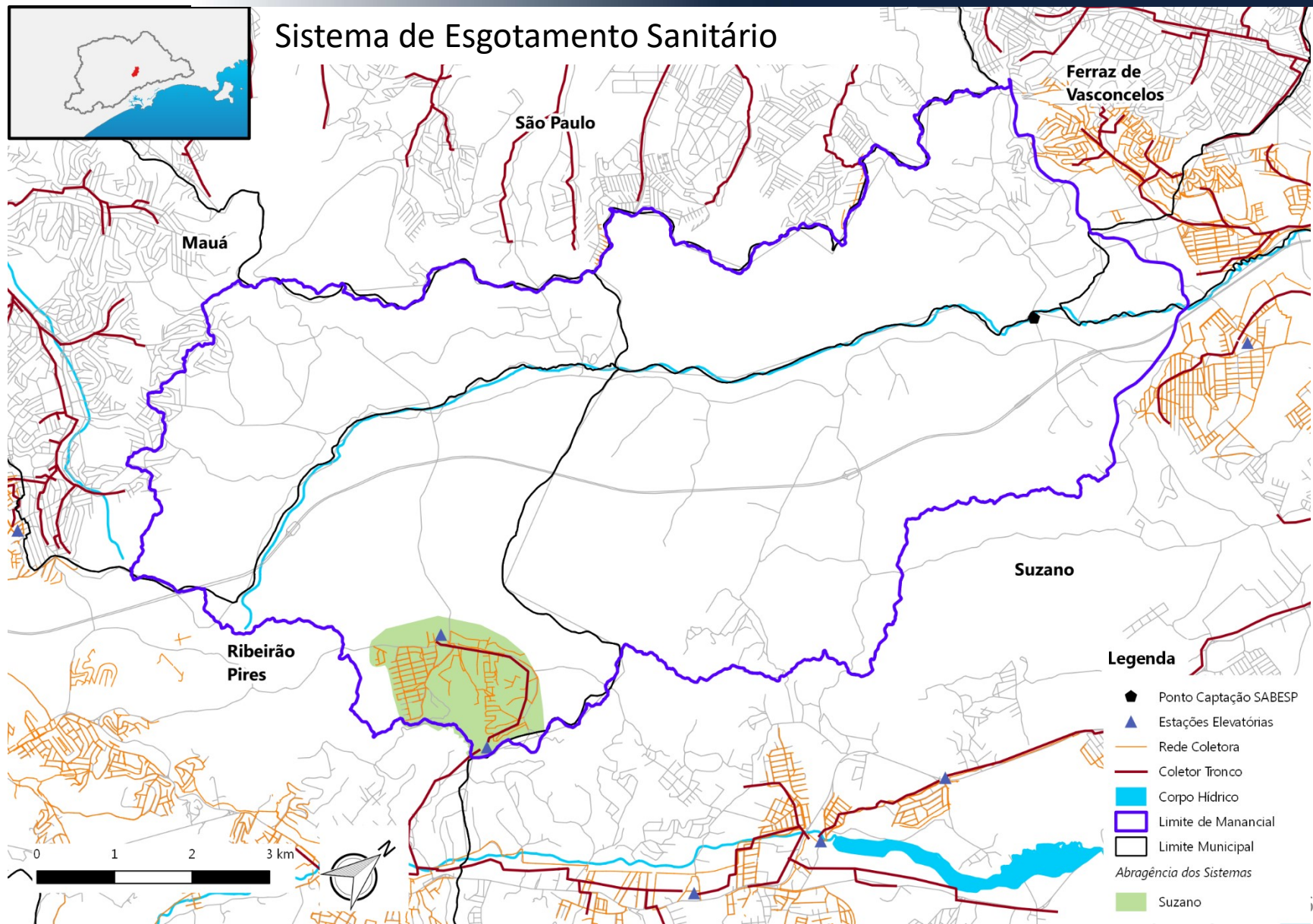
Uso e ocupação do solo



CLASSE DE USO DO SOLO



- Área Urbanizada - Padrão Inferior
- Área Urbanizada - Padrão Superior
- Atividade Agrícola
- Capoeira/Campo
- Chácaras e Movimento de Terra
- Mata
- Reflorestamento



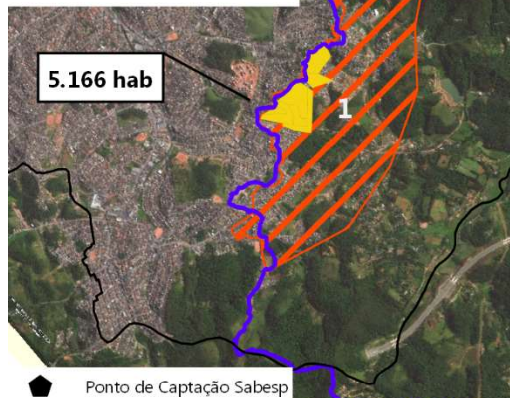


Vetores de expansão urbana

Legenda

Loteamento Irregular

- 1 - Vila Feital
- 2 - Vila dos Pintos
- 3 - Chácara Guaió
- 4 - Manuel de Oliveira
- 5 - Wesley de Abreu/ Raspadão
- 6 - Jd Cristina
- 7 - Jd Vista Verde
- 8 - Jd Pérola II
- 9 - Vista Alegre



ALÇA RODOANEL

● Ponto de Captação Sabesp

▭ Limite de Manancial

▭ Limite Municipal

Favela

Vetores de Expansão

▨ Expansão Oeste - Leste

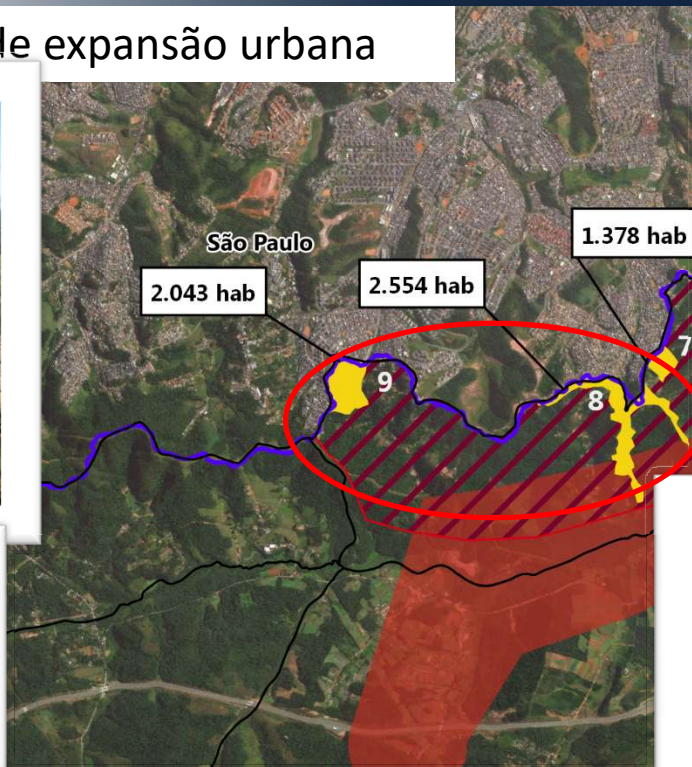
▨ Expansão de Borda Urbana

▨ Expansão Urbana Fomentada pelo Alça do Rodonnel

Projeção Populacional 2010-2035




População	Ferraz de Vasconcelos	Mauá	Poá	Ribeirão Pires	Suzano	Manancial
(hab) 2010	14.394	21.287	1.068	8.387	3.640	48.776
(hab) 2015	16.066	22.902	1.177	8.636	3.761	52.541
(hab) 2035	47.251	35.289	7.305	14.501	15.804	120.149

Vetores de expansão urbana

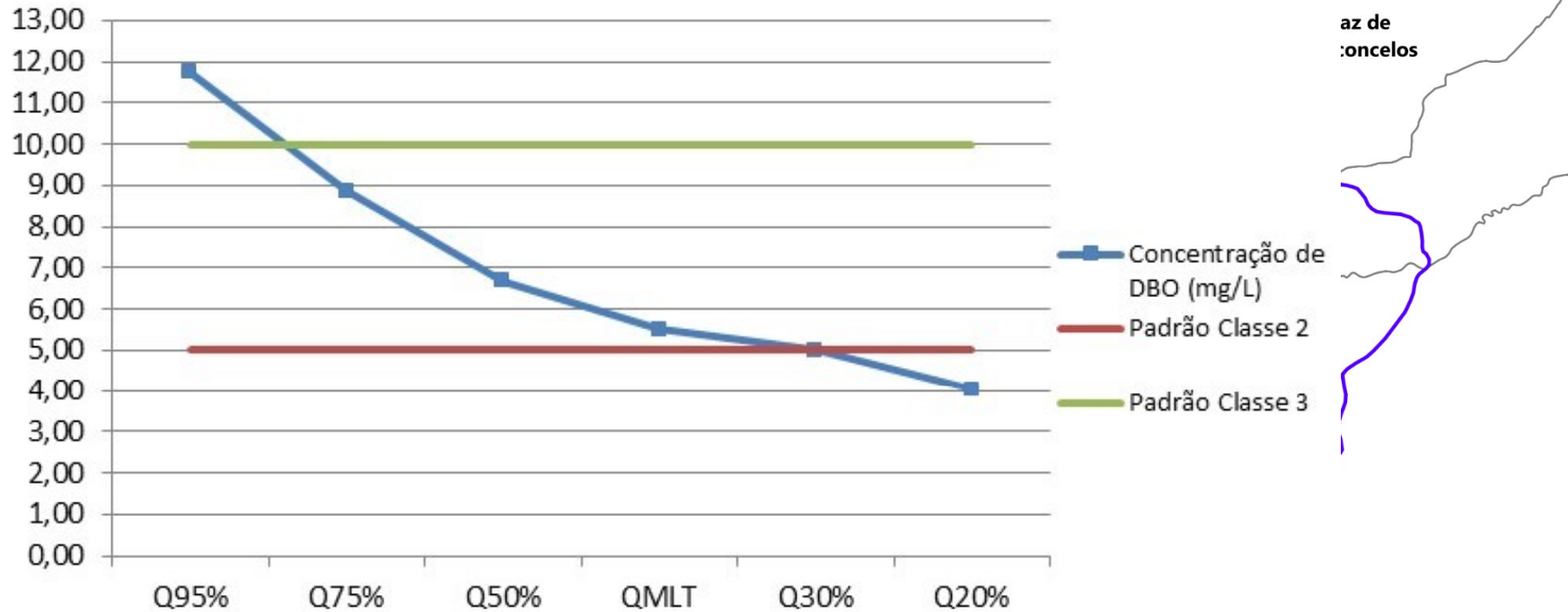


Favela

Vetores de Expansão

-  Expansão Oeste - Leste
-  Expansão de Borda Urbana
-  Expansão Urbana Fomentada

Modelagem Matemática da Qualidade da Água → 3º Cenário 2035



Parâmetro	Concentração
OD mg/l	7,03
DBO (mg/l)	5,02
Fósforo (kg/dia)	0,23
N amoniacal (kg/dia)	0,98
Nitrito (kg/dia)	0,14
Nitrato (kg/dia)	0,08



Legenda

- Corpo Hídrico
 - Sub-bacias
 - Limite do MQUAL
 - Limite de Manancial
 - Limite Municipal
- Concentração de DBO Rio Guaió (mg/l)
- < 3 (Classe 1)
 - ≥ 3 e < 5 (Classe 2)
 - ≥ 5 e < 10 (Classe 3)
 - ≥ 10 e < 15
 - ≥ 15 e < 20
 - ≥ 20 e < 30
 - ≥ 30 e < 50
 - ≥ 50 e < 100
 - ≥ 100 e < 200

- A alteração do uso do solo e o incremento populacional previstos acontecerão de forma gradual ao longo do tempo
- É indispensável que esse crescimento ocorra de maneira ordenada, respeitando-se as restrições e parâmetros definidos no zoneamento, atrelado à provisão de infraestrutura sanitária com altos índices de coleta e exportação, além de medidas de redução de carga difusa, reduzindo ao máximo a carga gerada de poluentes, para que o tempo de permanência em que o rio Guaió esteja enquadrado seja o maior possível.

Meta para o manancial do Guaió:

- Manutenção da qualidade da água do rio Guaió compatível com a classe 2 no ponto de captação em pelo menos 75% do tempo.
- Manutenção das áreas vegetadas do manancial.

PROPOSTA SUBCOMITE ALTO TIETÊ CABECEIRAS + CT PLANEJAMENTO E ARTICULAÇÃO

- **FORMAÇÃO DE GRUPO DE TRABALHO CT-PA + SCBH-ATC, COM PARTICIPAÇÃO DE REPRESENTANTES CETESB E SMA, para;**
 - PDPA: avaliar e ajustar (no que couber, em razão do novo projeto para alça do Rodoanel) para propor aprovação formal pelo CBH-AT;
 - Minuta de anteprojeto de Lei para APRM Guaió, com base nos elementos do PDPA e da Lei nº 15.913 (APRM ATC);
 - Prazo de conclusão: 90 dias, a partir da formação do GT.