

GRUPO DE FISCALIZAÇÃO INTEGRADA - GFI

LEIS ESPECÍFICAS DAS ÁREAS DE PROTEÇÃO E RECUPERAÇÃO DOS MANANCIAIS - APRMs

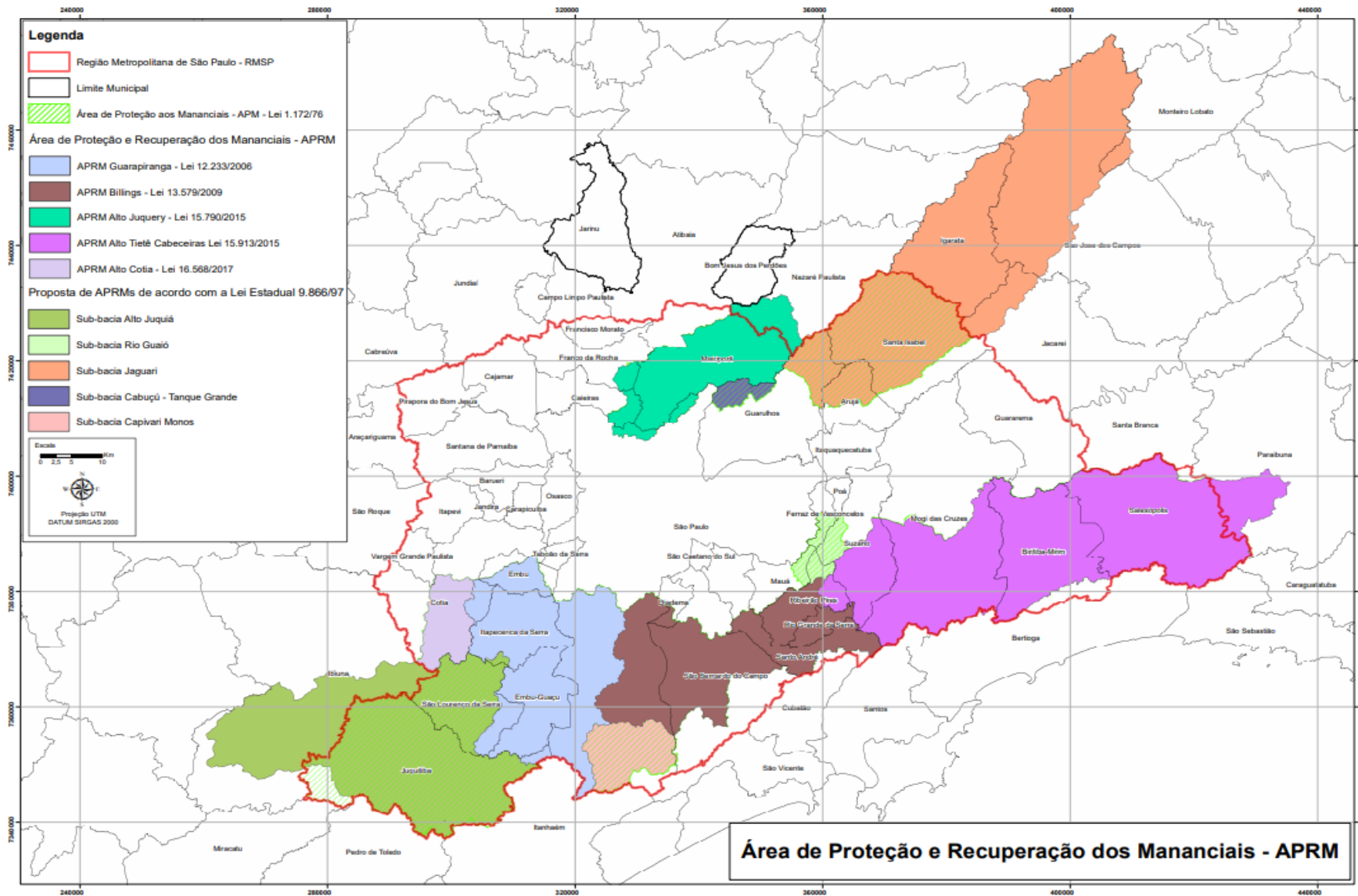
EDUARDO TRANI
SUBSECRETÁRIO DO MEIO AMBIENTE
SECRETARIA DE INFRAESTRUTURA E MEIO AMBIENTE



Apresentação CBH-AT
25 de setembro de 2019



APRMs



Histórico de experiências



HISTÓRICO DA FISCALIZAÇÃO INTEGRADA

SOS MANANCIASIS - gestões anos 1990 – Édis Milaré e Fábio Feldman - Programa de Saneamento Ambiental da Bacia do Guarapiranga

GRUPO DE FISCALIZAÇÃO INTEGRADA apoio à aplicação das Leis da Década de 1970 – nº 1.172 /76 E 898/75

Participação integrada entre os municípios e os órgãos estaduais: Secretarias de Segurança Pública, de Energia e Saneamento, além de SABESP E EMAE

02 Sedes: ▶ Guarapiranga – São Paulo – SP
▶ Billings – São Bernardo do Campo – SBC

SITUAÇÃO ATUAL

NOVA ESTRUTURA DA SIMA: REALINHAMENTO ENTRE ATORES INTERNOS DO SISTEMA PARA A FORMAÇÃO DOS GFIs CONFORME LEIS ESPECÍFICAS DAS APRMs (CETESB, EMAE, DAEE E SABESP)



Ações recentes



RESOLUÇÃO SMA nº 028/2018 Comitê de Integração e Apoio às Áreas de Mananciais do Alto Tietê, para articular as ações nas APRMs. Atualmente com a necessidade de retificação, se adaptando aos novos integrantes da SIMA



DIVULGAÇÃO MASSIVA: elaboração de banner e folheto com ações de planejamento e controle de ocupações nas APRMs



Novo formato da OIDA e designação de novos integrantes (09 comitês locais em São Paulo), ressaltando ações conjuntas NAS ZONAS SUL E NORTE



Formação do Grupo de Fiscalização Integrada do CONSULTI Sudoeste: 09 municípios (estrutura inicial do GFI – Guarapiranga, lei 12.233/2006)

Ações de fiscalização integrada na APRM Alto Juquery, início em 2018, com boa participação dos municípios (Mairiporã, Franco da Rocha, Caieiras, Cajamar)



Ações recentes



Participação conjunta da CFB e Polícia Ambiental em ações de fiscalização junto à Prefeitura de São Bernardo do Campo



Planejamento das ações de fiscalização na região do Alto Juquery Cantareira: criação de grupo no Whatsapp, com integrantes dos municípios, em especial Mairiporã, CONDEMA além dos órgãos do Estado: CFB, CETESB e CPLA



A partir do evento em Mogi das Cruzes, “Ambiente Móvel” em junho de 2018, início de formação do grupo de fiscalização integrada com os municípios da região do Alto Tietê Cabeceiras, fortalecido pelo CONDEMAT e Município de Suzano



Capacitação de integrantes dos segmentos dos órgãos municipais e sociedade civil do CBH-AT para uso da ferramenta do DATAGEO enquanto subsídios à elaboração do planejamento e integração das informações



Instituído procedimento para apreensão de equipamentos e maquinários empregados no cometimento das infrações ambientais (Res. SMA nº 073/2017 que altera a Res. SMA nº 48/2014)

Ações na APRM Alto Tietê Cabeceiras



Julho de 2018 em SUZANO: encontro para planejamento das ações de fiscalização integrada na região.

Ações conjuntas na região com o PROGRAMA MUNICÍPIO VERDE AZUL, inserção de indicadores das APRMs no PMVA





Resolução SIMA para instituir procedimentos de atuação do GFIs das APRMs, conforme leis específicas (CETESB, SIMA/Gabinete, EMAE, DAEE, PAmb, CFB e CPLA)

Desenvolvimento em curso do **Sistema de Proteção Ambiental Integrado – SIPAI** com módulo específico para cadastro de ocorrências dos municípios com o objetivo de monitoramento das APRMs e gestão compartilhada das ações de fiscalização;

Projeto FEHIDRO – SIMA-CFB, contendo Plano de Monitoramento das APRMs, com uso de imagens de satélite, instrumentalização e fortalecimento da fiscalização nas APRMs

Projeto FEHIDRO - CONDEMAT para regulamentação da lei estadual 9.146/97 para compensação financeira para as APRMs (semelhante ao vigente para as Unidade de Conservação, ICMS ecológico e compensação ambiental - EIA-RIMA)

Projeto FEHIDRO – CETESB para monitoramento da qualidade da água, utilizando recursos da compensação monetária do licenciamento ou regularização de atividades nas APRMs Guarapiranga e Billings

Obrigado!

EDUARDO TRANI
SUBSECRETÁRIO DE MEIO AMBIENTE
SECRETARIA DE INFRAESTRUTURA E MEIO AMBIENTE

